

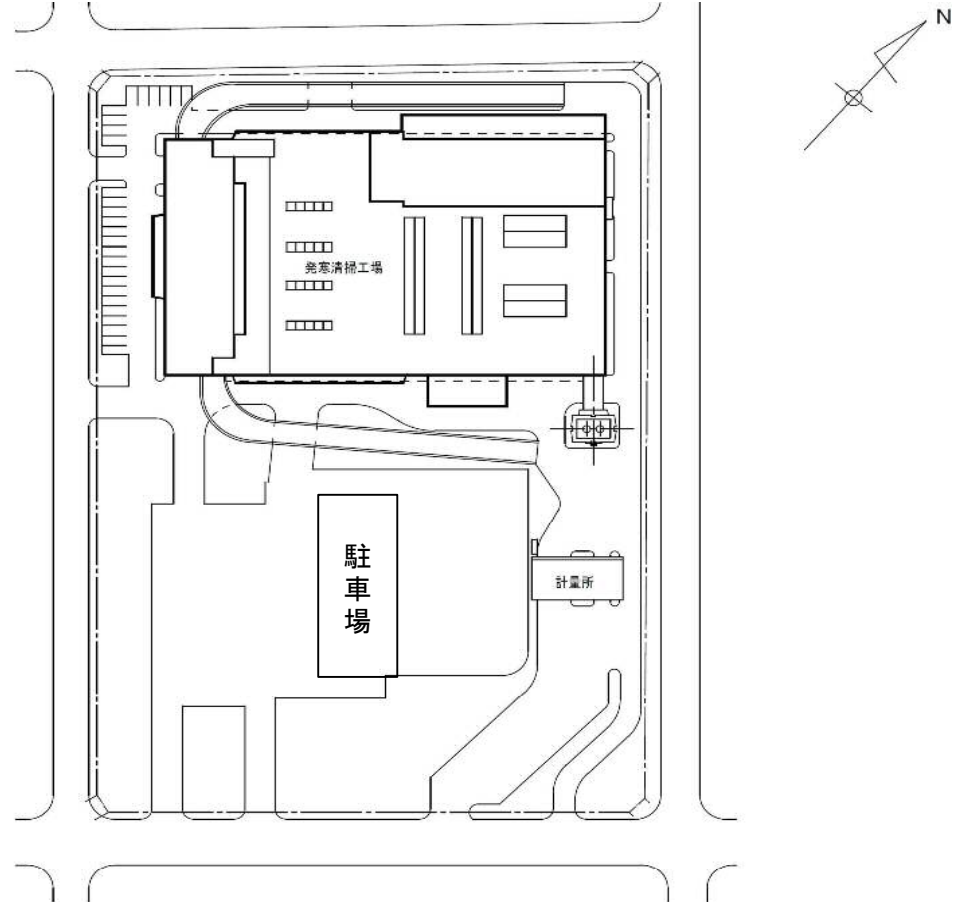
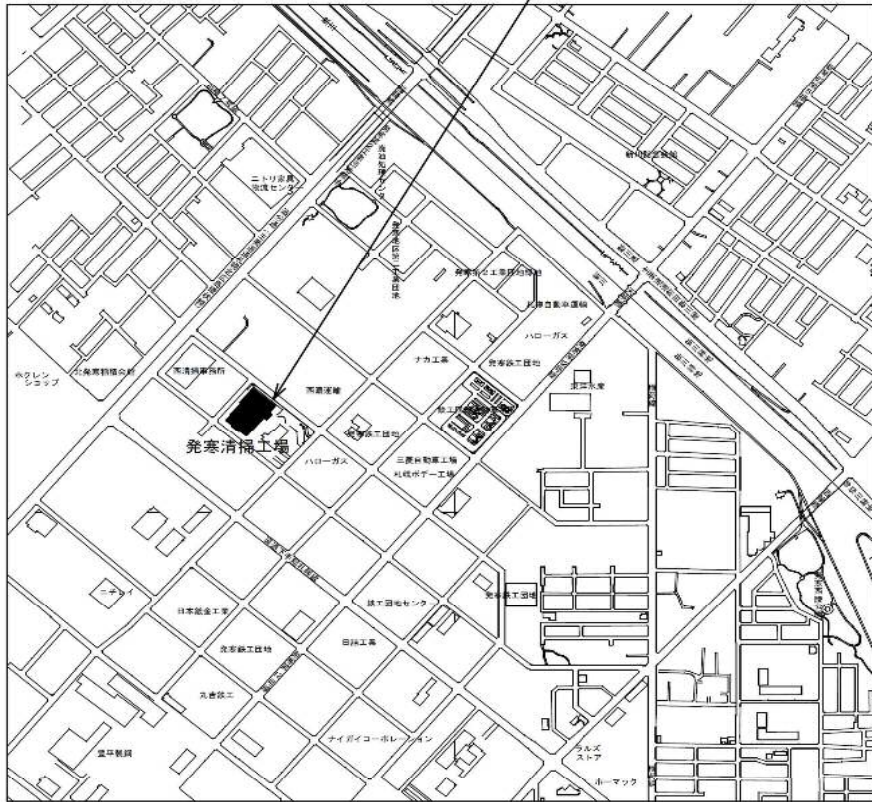
令和6年度

仕様図面

業務名 発寒清掃工場ポンプ設備中間整備業務

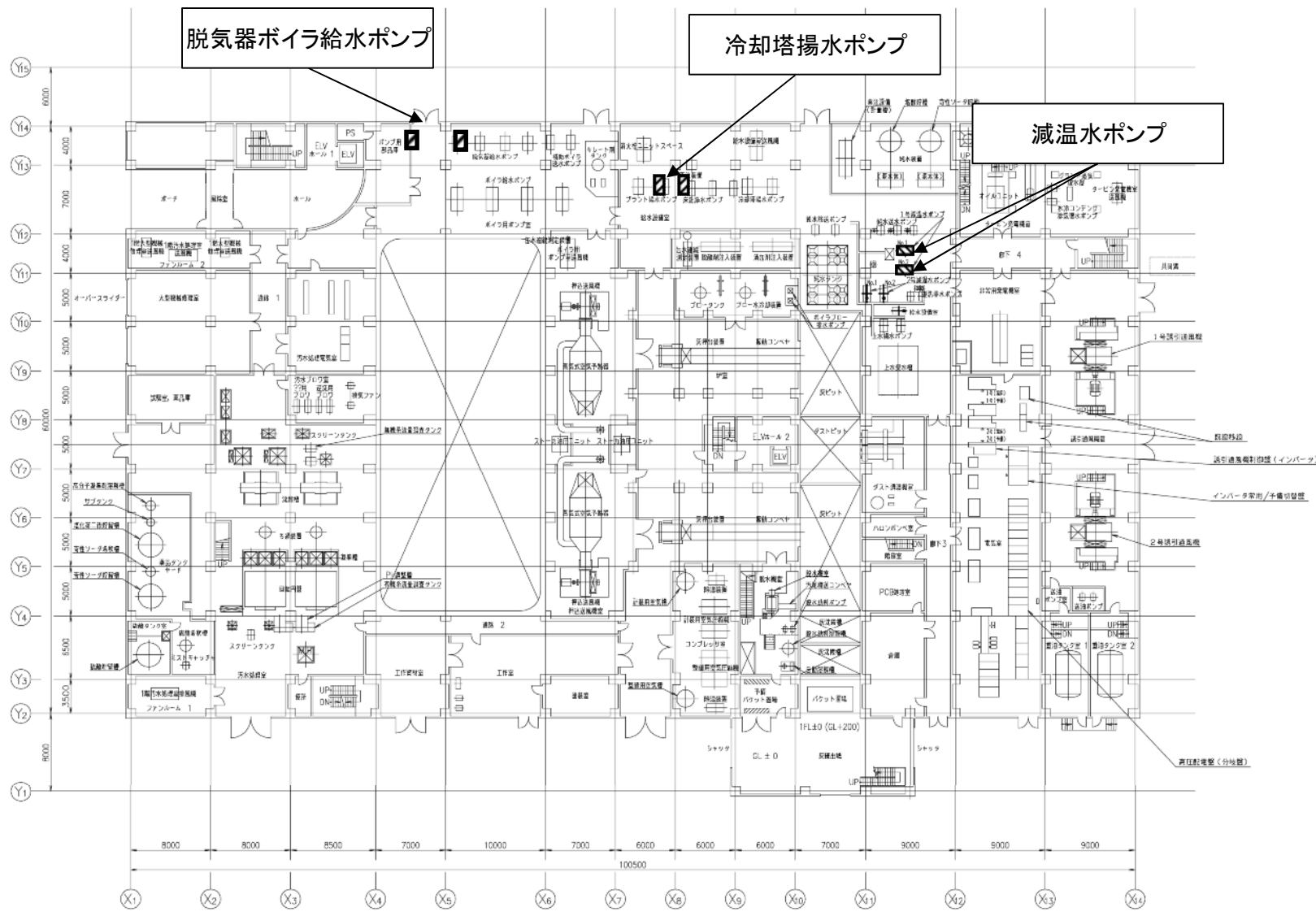
1	敷地図	8	タービンドレンポンプ外形図
2	1階 機器配置図	9	タービンドレンポンプ断面図
3	B1階 機器配置図	10	タービン復水ポンプ断面図
4	脱気器給水ポンプ外形図	11	タービン復水ポンプ外形図
5	脱気器給水ポンプ断面図	12	冷却塔揚水ポンプ(外形図)
6	減温水ポンプ外形図	13	冷却塔揚水ポンプ(断面図)
7	減温水ポンプ断面図		

札幌市西区発寒15条14丁目1-1



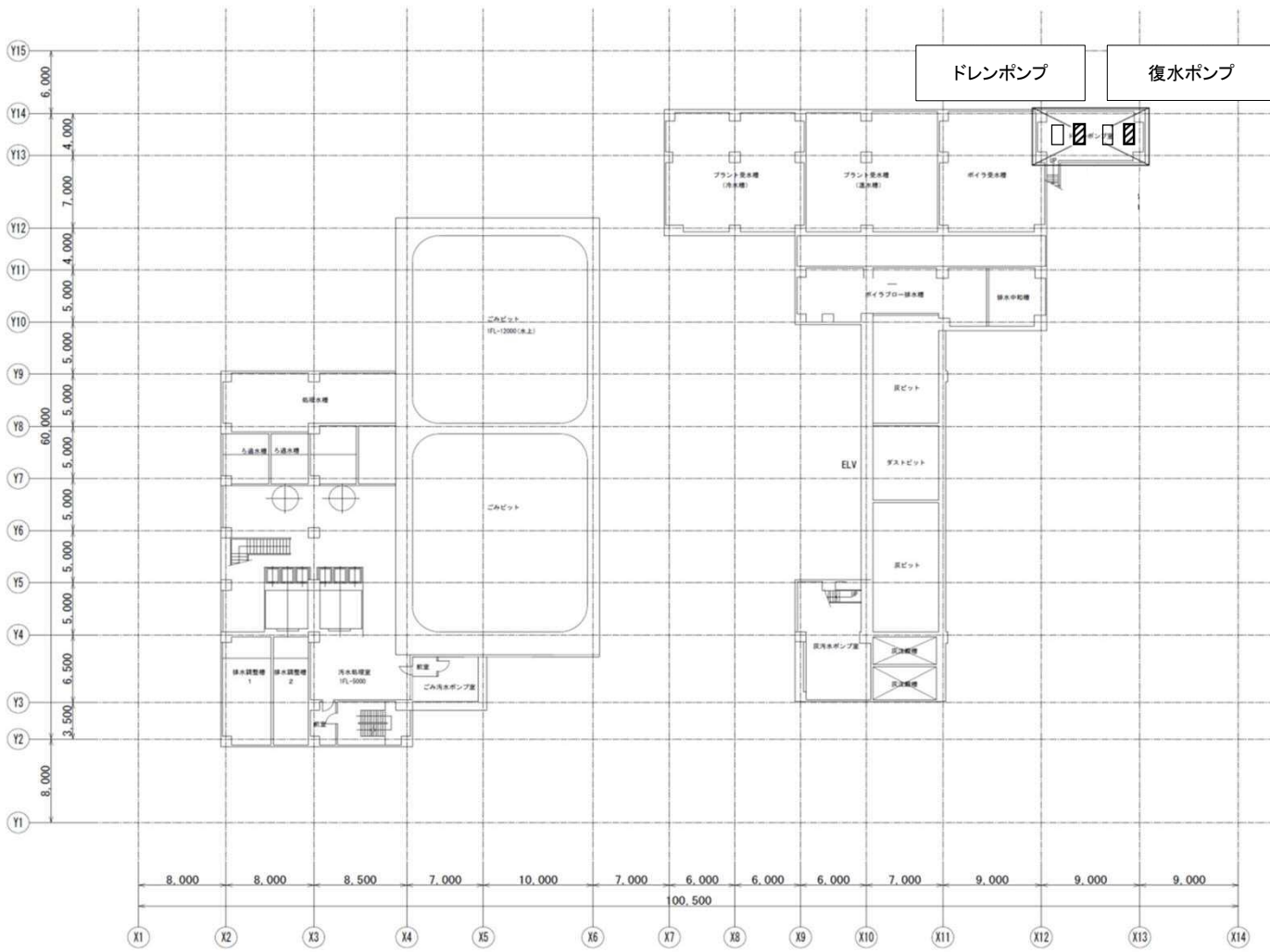
複写禁止

発寒清掃工場	図番
発寒清掃工場ポンプ設備中間整備業務	1
敷地図	



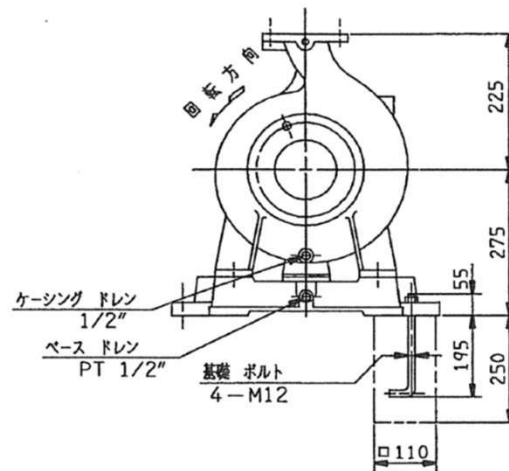
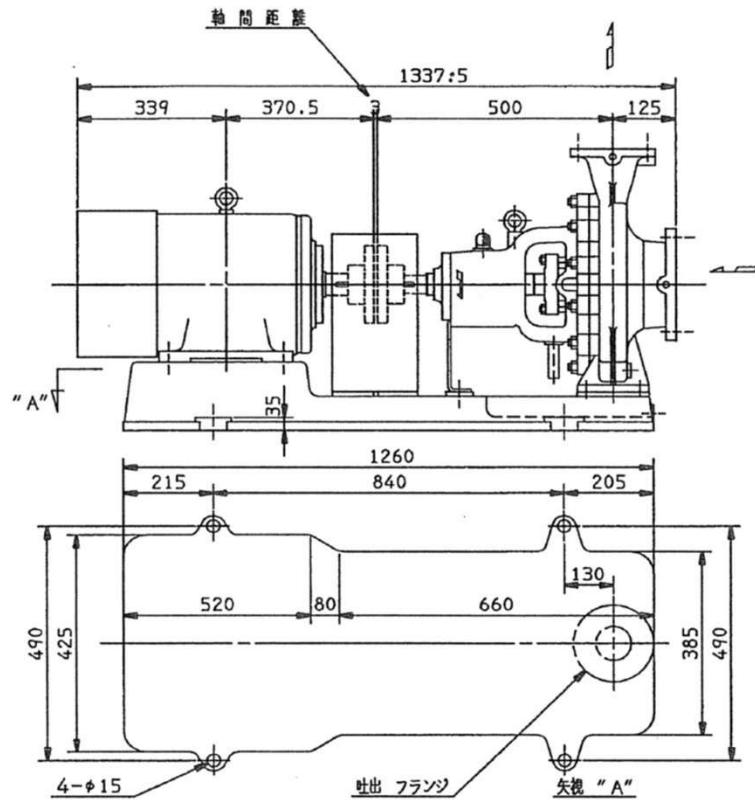
複写禁止

発寒清掃工場	図番
発寒清掃工場ポンプ設備中間整備業務	2
1階機器配置図	



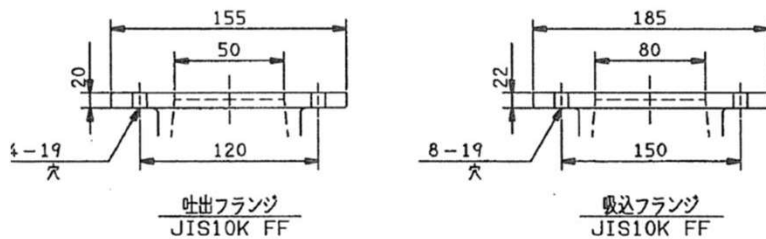
複写禁止

発寒清掃工場	図番
発寒清掃工場ポンプ設備中間整備業務	3
地下1階機器配置図	



概略質量		潤滑油
ポンプ	80 kg	タービン油
ベース	91 kg	ISO VG46
モータ	190 kg	容量 0.58 l
合計	361 kg	

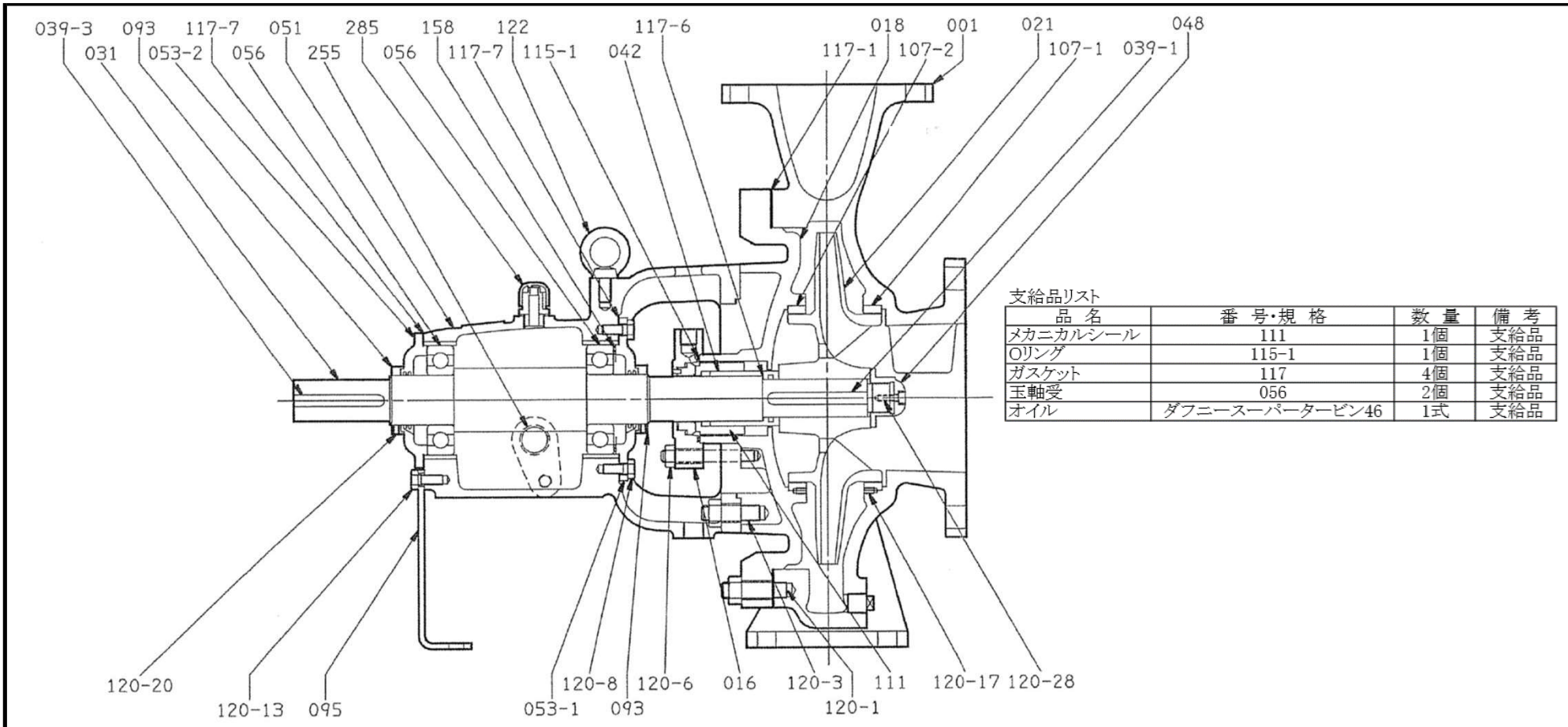
ポンプ型式 荏原製作所製
 80×50IFWM2514
 容量 70t/h
 全揚程 72.77m
 S.No. R147010303.2/2(1号No.2)
 R147010304.2/2(2号No.2)
 製造年 2015.2(1号No.2)
 2014.11(2号No.2)
 電動機型式 東芝製
 TIKK
 出力 30KW
 電圧 420V
 電流 52.5A
 極数 2P
 周波数 50HZ
 S.No. 54050002 (1号No.2)
 44050400 (2号No.2)
 製造年 2014年



単位 : mm

複写禁止

発寒清掃工場	図番
発寒清掃工場ポンプ設備中間整備業務	4
脱気器給水ポンプ外形図	



支給品リスト

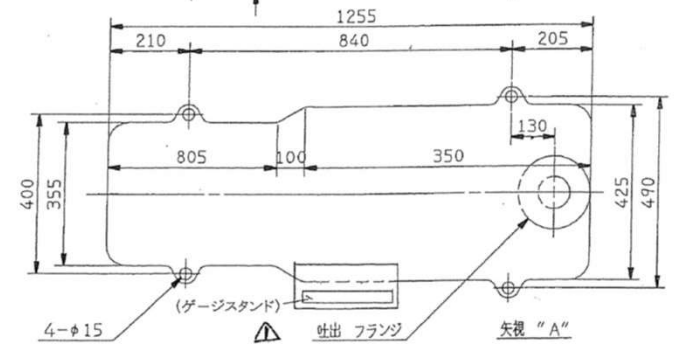
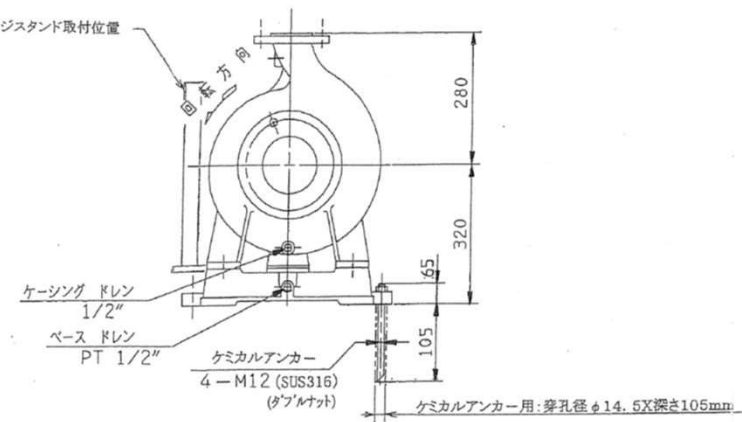
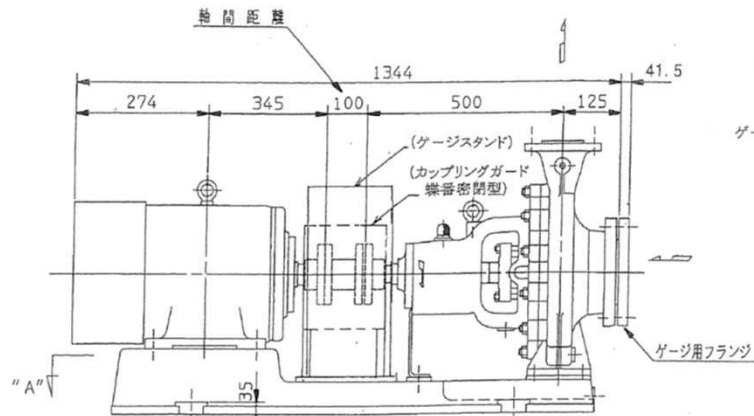
品名	番号・規格	数量	備考
メカニカルシール	111	1個	支給品
Oリング	115-1	1個	支給品
ガスケット	117	4個	支給品
玉軸受	056	2個	支給品
オイル	ダフニースーパータービン46	1式	支給品

107-2	ケースウエアリング	FCD400	1	
107-1	ケースウエアリング	FCD400	1	
095	支柱	SS400	1	
093	デфлекター	CAC406(BC6)	2	
056	玉軸受	—	2	
053-2	軸受カバー	FC200	1	
053-1	軸受カバー	FC200	1	
051	軸受胴体	FC200	1	
048	インペラナット	S35C	1	
042	軸スリーブ	SUS304	1	
039-3	キー	S50C	1	
039-1	キー	S50C	1	
031	主軸	SUS403	1	
021	羽根車	FCD400	1	
018	グランドカバー	FC250	1	
016	メカニカルシールカバー	SUS304	1	
001	ケーシング	FC250	1	
番号	部品名	材料	個数	摘要

285	空気抜	ポリカーボネイト	1	
255	油面計	合成ゴム/合成樹脂	1	
158	波座金	SK5	1	
122	吊ボルト	S20C	1	
120-28	ボルト	SUS316	1	
120-20	セットスクリュー	SCM435	2	
120-17	セットスクリュー	SUS316	4	
120-13	ボルト	SS400	2	
120-8	ボルト	SS400	8	
120-6	ボルト、ナット	SUS403	4	
120-3	ボルト、ナット	SS400	4	
120-1	ボルト、ナット	SUS403	12	
117-7	ガスケット	オイルシート	2	90×110×0.2
117-6	ガスケット	V#7010-2NO	1	32×39×1
117-1	ガスケット	V#7010-2NO	1	275×335×1
115-1	Oリング	テフロン	1	G70
111	メカニカルシール	—	1	
番号	部品名	材料	個数	摘要

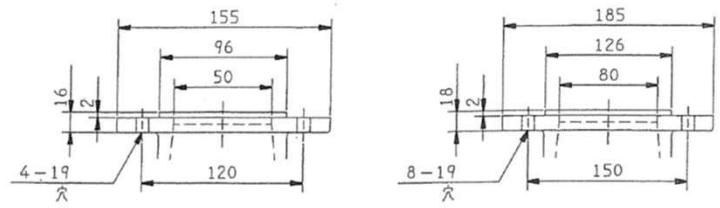
複写禁止

発寒清掃工場	図番
発寒清掃工場ポンプ設備中間整備業務	5
脱気器給水ポンプ断面図	



概略質量		潤滑油	
ポンプ	110 kg	タービン油	
ベース	80 kg	ISO VG46	
モータ	115 kg	容量	0.58 l
合計	305 kg		

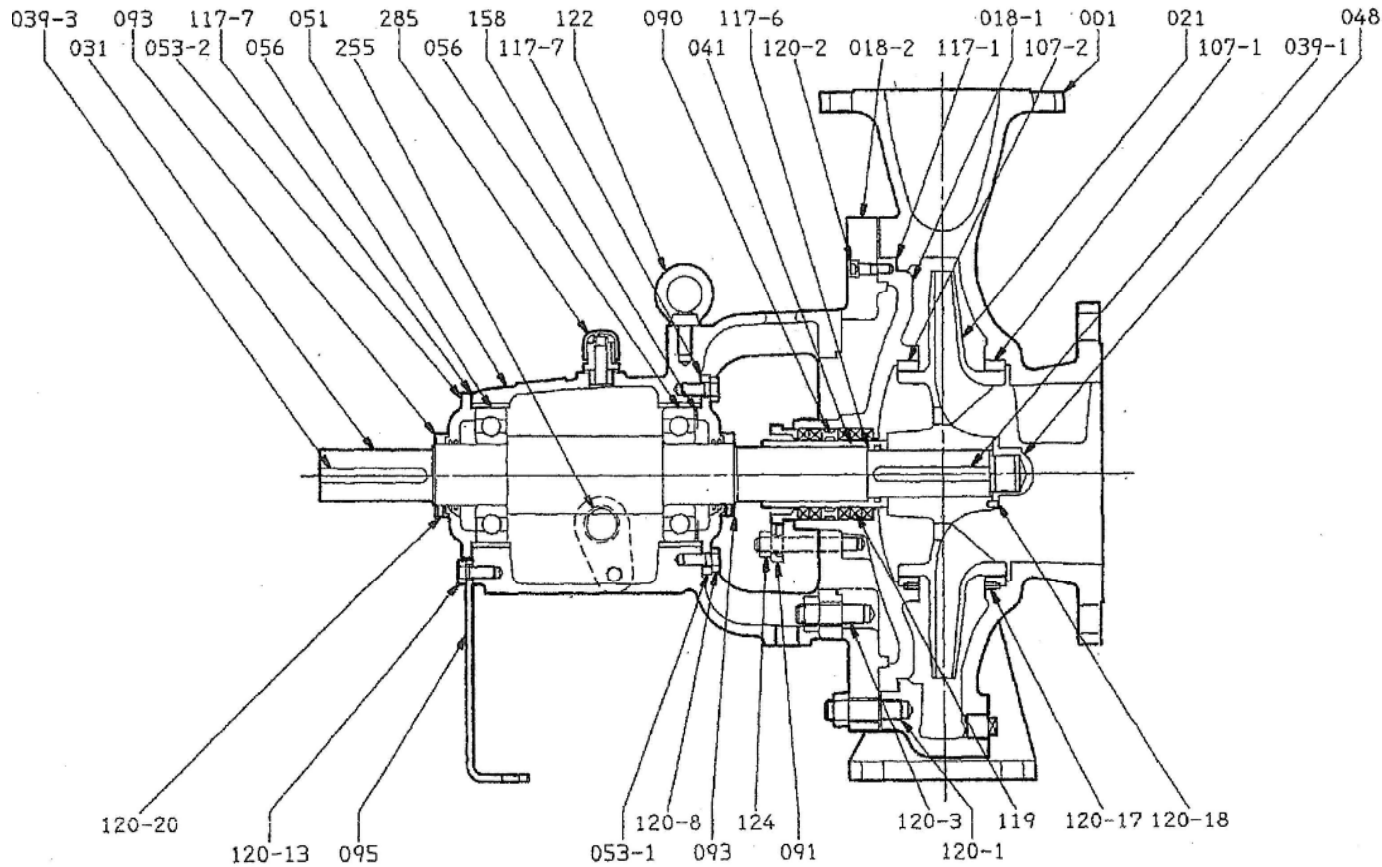
ポンプ型式 往原製作所製
 80×50IFWM3224
 容量 14t/h
 全揚程 1MPa
 S.No. R080025702 1/2. 2/2
 製造年 2009.4
 電動機型式 三菱製
 SF-JRO
 出力 18.5kw
 電圧 400V
 電流 32A
 極数 2P
 周波数 50HZ
 S.No. AY5170001 . AY517002
 製造年 2009.3



単位 : mm

複写禁止

発寒清掃工場	図番
発寒清掃工場ポンプ設備中間整備業務	6
減温水ポンプ外形図	



支給品リスト

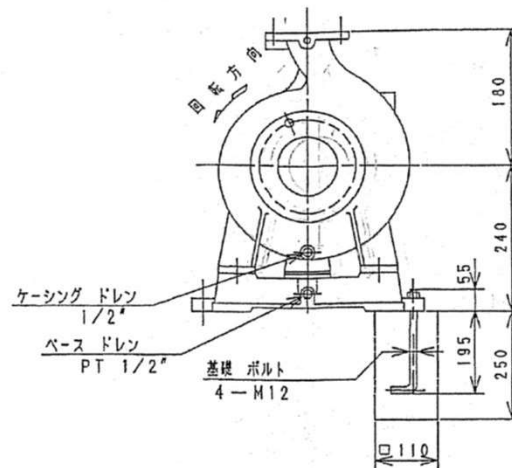
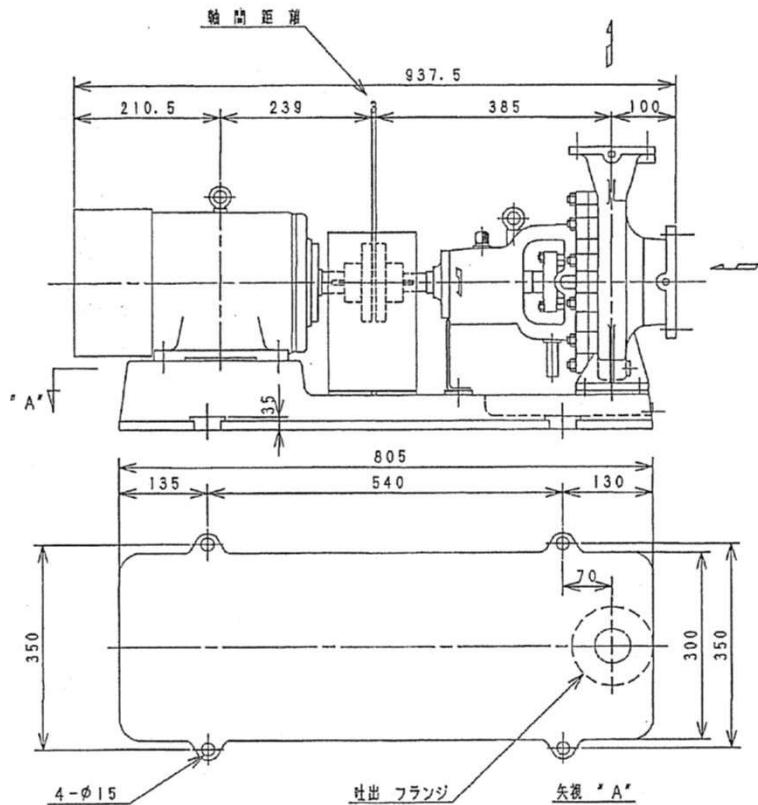
品名	番号・規格	数量	備考
パッキン用スリーブ	041	1個	支給品
グランドパッキン	119	5個	支給品
ガスケット	117-1, 6, 7	4個	支給品
玉軸受	056	2個	支給品
オイル	ダフニースーパータービン46	1式	支給品

数量は1台分を示す

107-1	ケースウエアリング	SUS304	1		285	空焚器	ボリカーボネイト	1	
095	支柱	SS400	1		255	油断母	合成ゴム/合成樹脂	1	
093	アフレクター	CAC406 (BC6)	2		158	鉄皿	SK5	1	
091	パッキン替え	SCS14	1		124	パッキン替えボルト	SUS304	2	
090	ランタンリング	SUS304	1		122	ボルト	S20C	1	
056	玉軸受		2	6308	120-20	セットスクリュー	SCM435	2	
053-2	軸受カバー	FC200	1		120-18	セットスクリュー	SUS316	1	
053-1	軸受カバー	FC200	1		120-17	セットスクリュー	SUS316	4	
051	軸受鋼体	FC200	1		120-13	ボルト	SS400	2	
048	インベクタット	SUS304	1		120-8	ボルト	SS400	8	
041	パッキン用スリーブ	SUS304	1		120-3	ボルト&ナット	SS400	4	
039-3	キー	SS0C	1		120-2	ボルト	SCM435	2	
039-1	キー	SUS316	1		120-1	ボルト&ナット	SJS403	12	
031	玉軸	SUS304	1		119	グランドパッキン	P#6501L	5	45X65X10
021	羽根車	SCS13	1		117-7	ガスケット	オイルシート	2	90X110X0.2
018-2	グランドカバー切	FCD400	1		117-6	ガスケット	V#6500AC	1	32X39X1
018-1	グランドカバー切	SCS13	1		117-1	ガスケット	V#6500AC	1	334X355X1
001	ケーシング	SCS13	1		107-2	ケースウエアリング	SUS304	1	
番号	部品名	材料	数量	備考	番号	部品名	材料	数量	備考

複写禁止

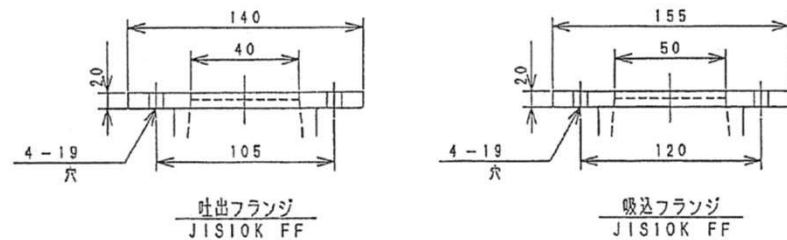
発寒清掃工場	図番
発寒清掃工場ポンプ設備中間整備業務	7
減温水ポンプ断面図	



概略質量	潤滑油
ポンプ 55 kg	タービン油
ベース 47 kg	ISO VG46
モータ 55 kg	容量 0.28 L
合計 157 kg	

ポンプ型式 荏原製作所製
50×40IFWM2013
容量 12t/h
吐出圧力 50m
S.No. R157026101 2/2
製造年 2016年

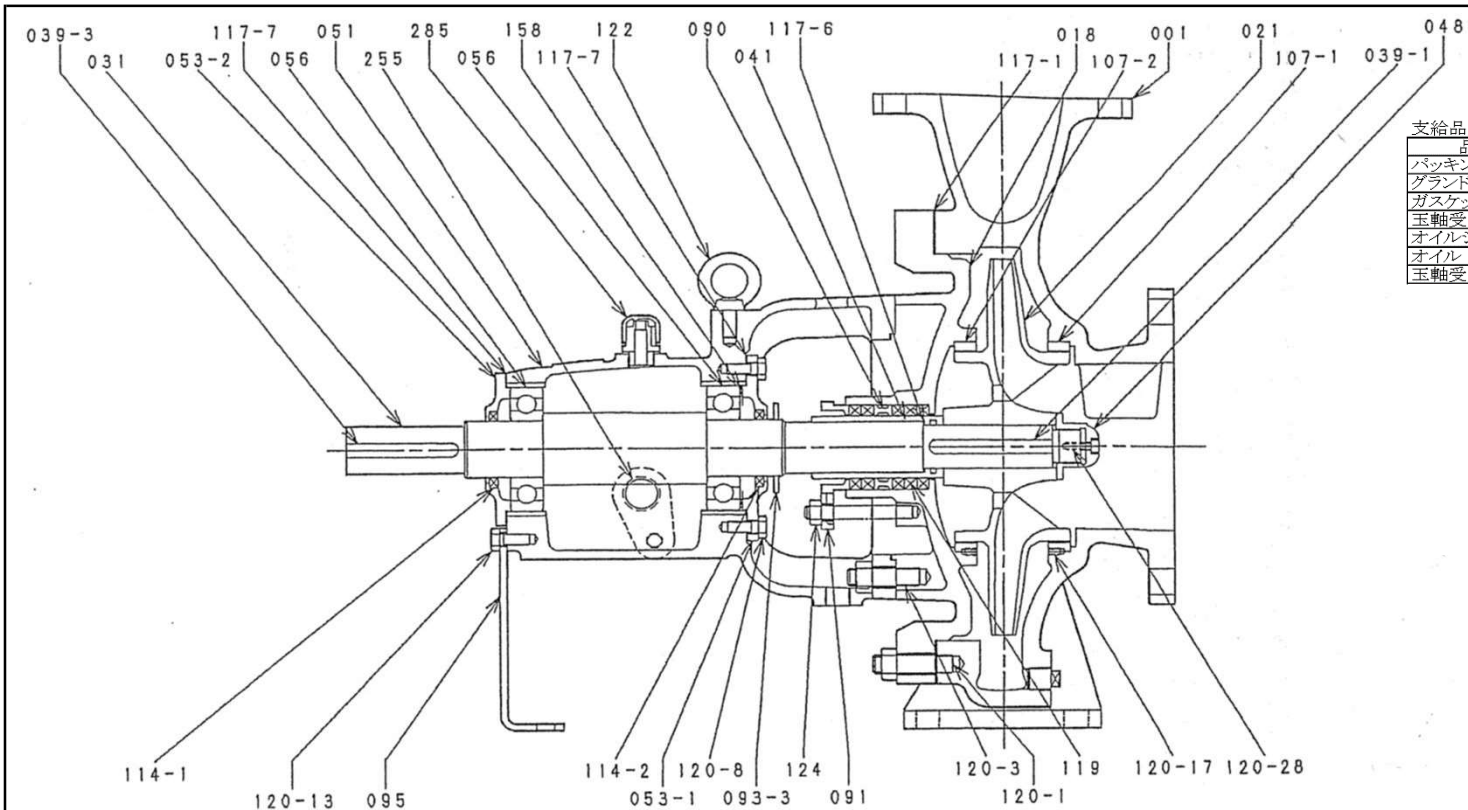
電動機型式 エバラプレミアムゴールドモータ
IKKH3
出力 5.5kw
電圧 400V
電流 10.7A
極数 2P
周波数 50HZ
S.No. 15040105005
製造年 2016年



単位 : mm

複写禁止

発寒清掃工場	図番
発寒清掃工場ポンプ設備中間整備業務	8
タービンドレンポンプ外形図	



支給品リスト

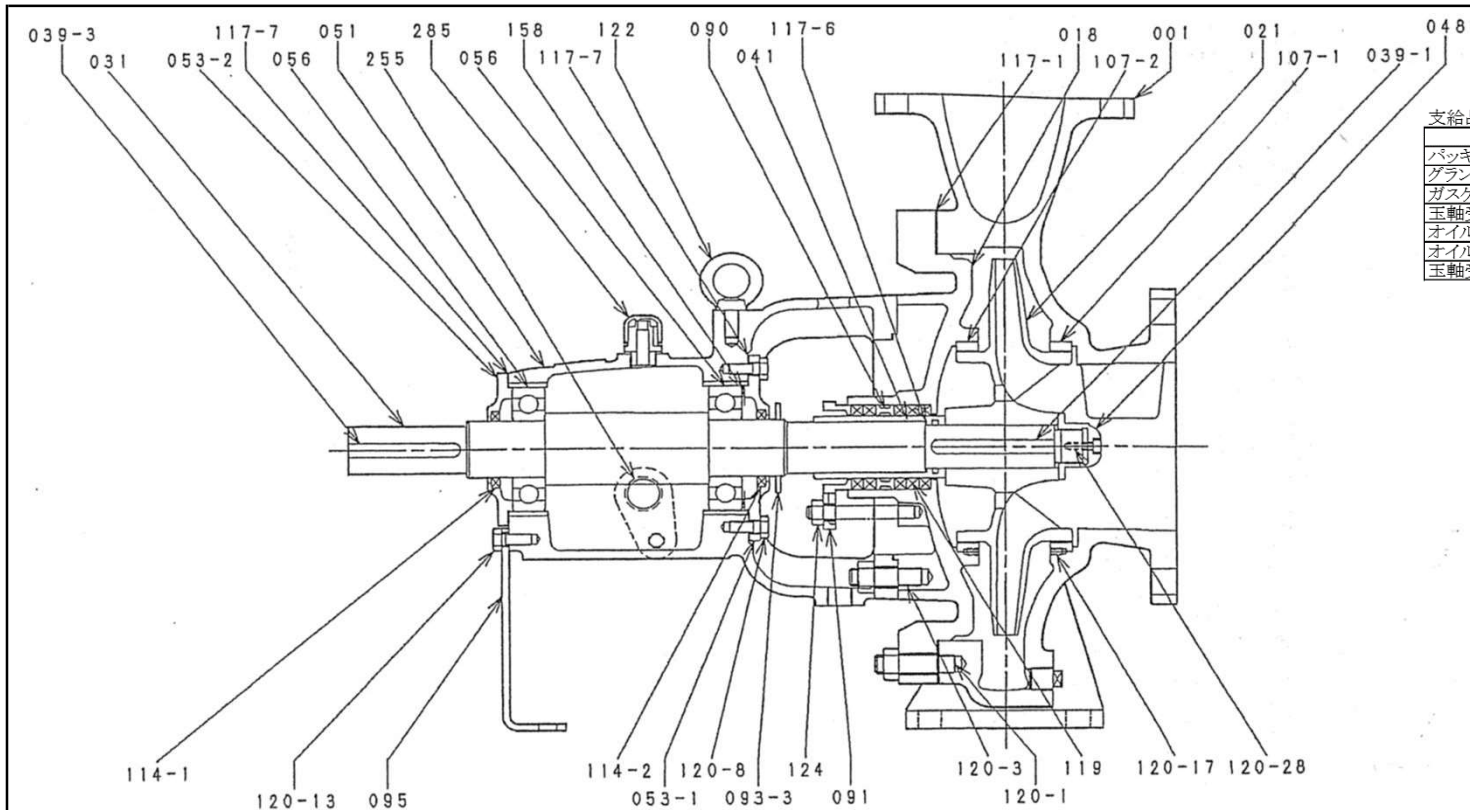
品名	番号・規格	数量	備考
パッキン用スリーブ	041	1個	支給品
グランドパッキン	119	5個	支給品
ガスケット	117-1, 6, 7	4個	支給品
玉軸受	056	2個	支給品
オイルシール	114-1, 2	2個	支給品
オイル	ダフニースーパータービン46	1式	支給品
玉軸受	電動機用6308ZZC3, 6208ZZC3	2個	支給品

107-2	ケースウエアリング	FCD400	1	
107-1	ケースウエアリング	FCD400	1	
095	支柱	SS400	1	
033-3	水切リング	SUS316	1	
091	パッキン押え	FC150	1	
090	ランタンリング	SUS304	1	
056	玉軸受		2	6306
053-2	軸受カバー	FC200	1	
053-1	軸受カバー	FC200	1	
051	軸受胴体	FC200	1	
048	インペラナット	S35C	1	
041	パッキン用スリーブ	SUS304	1	
039-3	キー	S50C	1	
039-1	キー	S50C	1	
031	主軸	SUS403	1	
021	羽根車	SCS13	1	
018	グランドカバー	FC250	1	
001	ケーシング	FC250	1	
番号	部品名	材料	数量	備考

285	空気抜	ポリカーボネイト	1	
255	油面計	合成ゴム/合成樹脂	1	
158	鉄径金	SK5	1	
124	パッキン押えボルト	SUS403	2	
122	ボルト	S20C	1	
120-28	ボルト	SUS316	1	
120-17	セットスクリュー	SUS316	4	
120-13	ボルト	SS400	2	
120-8	ボルト	SS400	8	
120-3	ボルトとナット	SS400	4	
120-1	ボルトとナット	SUS403	12	
119	グランドパッキン	P#6501L	5	35X51X8
117-7	ガスケット	オイルシート	2	72X92X0.2
117-6	ガスケット	V#6500AC	1	22X29X1
117-1	ガスケット	V#6500	1	225X275X1
114-2	オイルシール	SPHC/NBR	1	SM30428
114-1	オイルシール	SPHC/NBR	1	SM30428
番号	部品名	材料	数量	備考

複写禁止

発寒清掃工場	図番
発寒清掃工場ポンプ設備中間整備業務	9
タービンドレンポンプ断面図	



支給品リスト

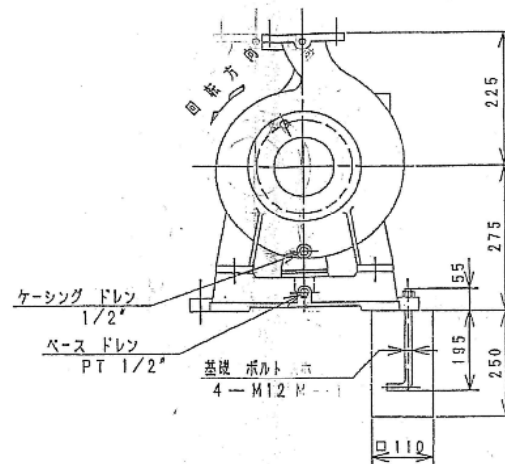
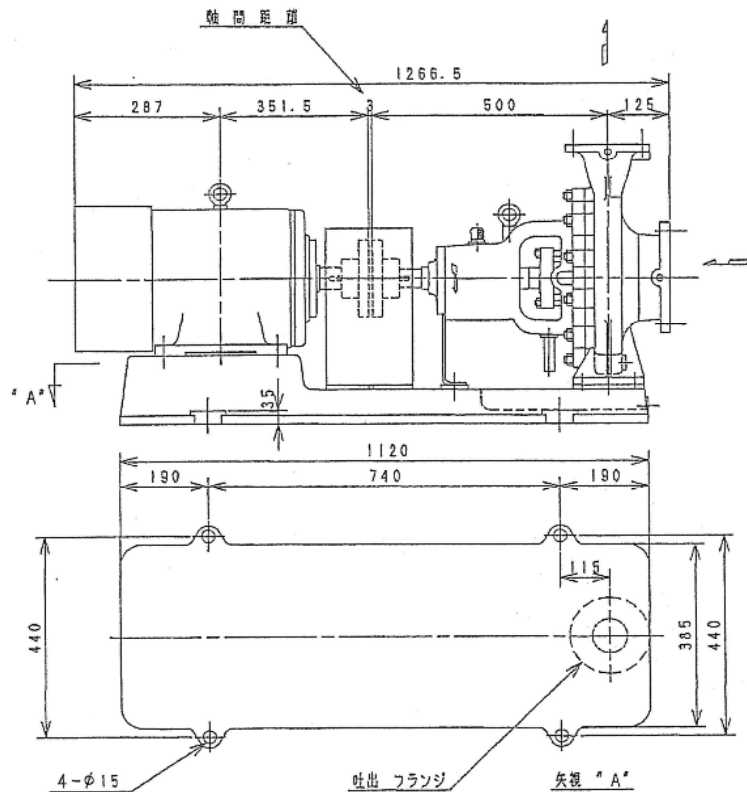
品名	番号・規格	数量	備考
パッキン用スリーブ	041	1個	支給品
グラウンドパッキン	119	5個	支給品
ガスケット	117-1, 6, 7	4個	支給品
玉軸受	056	2個	支給品
オイルシール	114-1, 2	2個	支給品
オイル	ダブニースーパータービン46	1式	支給品
玉軸受	電動機用6212ZZC3, 6310ZZC3	2個	支給品

107-2	ケースエアリング	FCD400	1	
107-1	ケースエアリング	FCD400	1	
095	支柱	SS400	1	
093-3	水切リング	SUS316	1	
091	パッキン押え	FC150	1	
090	ランタンリング	SUS304	1	
056	玉軸受		2	6308
053-2	軸受カバー	FC200	1	
053-1	軸受カバー	FC200	1	
051	軸受胴体	FC200	1	
048	インペラナット	S35C	1	
041	パッキン用スリーブ	SUS304	1	
039-3	キー	S50C	1	
039-1	キー	S50C	1	
031	主軸	SUS403	1	
021	羽根車	SCS13	1	
018	グラウンドカバー	FC250	1	
001	ケーシング	FC250	1	
番号	部品名	材料	数量	備考

285	逆止球	ポリカーボネイト	1	
255	油面計	合成ゴム/合成樹脂	1	
158	波径金	SK5	1	
124	パッキン押えボルト	SUS403	2	
122	吊ボルト	S20C	1	
120-28	ボルト	SUS316	1	
120-17	セットスクリーン	SUS316	4	
120-13	ボルト	SS400	2	
120-8	ボルト	SS400	8	
120-3	ボルトとナット	SS400	4	
120-1	ボルトとナット	SUS403	12	
119	グラウンドパッキン	P#6501L	5	45X65X10
117-7	ガスケット	オイルシート	2	90X110X0.2
117-6	ガスケット	V#6500AC	1	32X39X1
117-1	ガスケット	V#6500	1	275X335X1
114-2	オイルシール	SPHC/NBR	1	SM40528
114-1	オイルシール	SPHC/NBR	1	SM40528
番号	部品名	材料	数量	備考

複写禁止

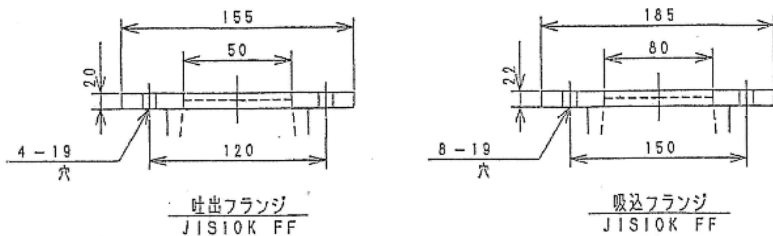
発寒清掃工場	図番
発寒清掃工場ポンプ設備中間整備業務	10
タービン復水ポンプ断面図	



概略質量	潤滑油
ポンプ 80 kg	タービン油
ベース 84 kg	ISO VG46
モータ 190 kg	容量 0.58 L
合計 354 kg	

ポンプ型式 荏原製作所製
80×50IFWM2514
容量 66t/h
吐出圧力 69m
S.No. R157026102 2/2
製造年 2016年

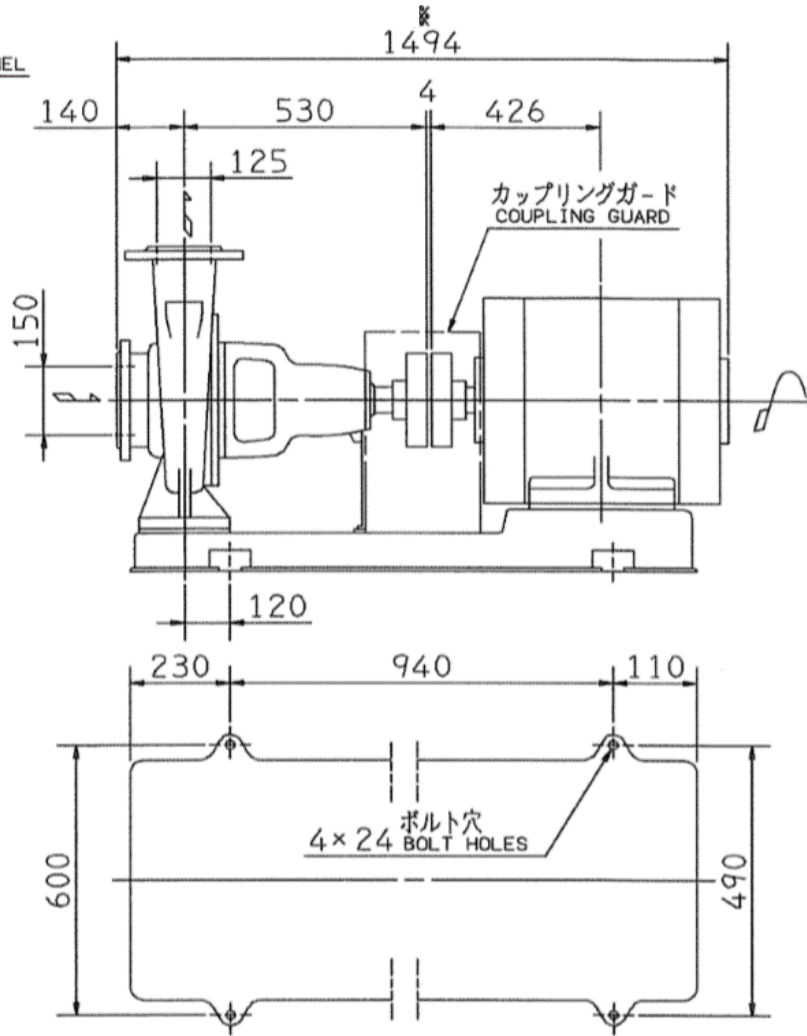
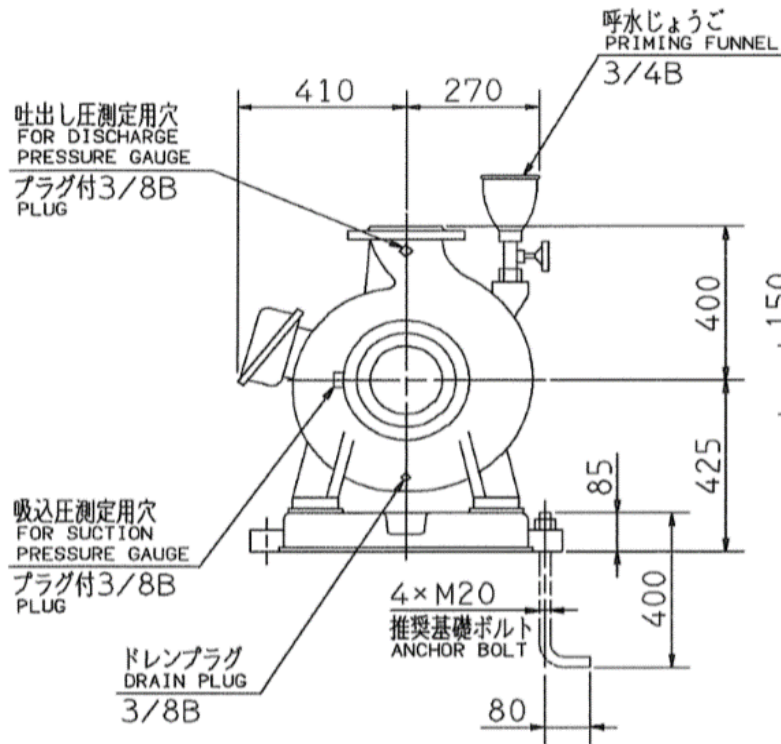
電動機型式 エバラプレミアムゴールドモータ
TKKH3
出力 22kw
電圧 400V
電流 42.8A
極数 2P
周波数 50HZ
S.No. 54010356
製造年 2016年



単位 : mm

複写禁止

発寒清掃工場	図番
発寒清掃工場ポンプ設備中間整備業務	11
復水ポンプ外形図	

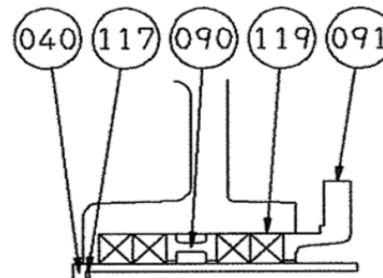
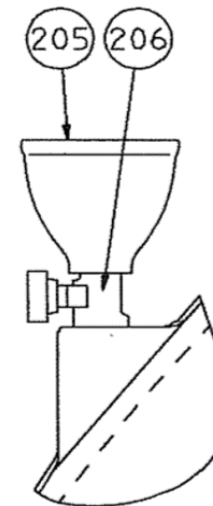
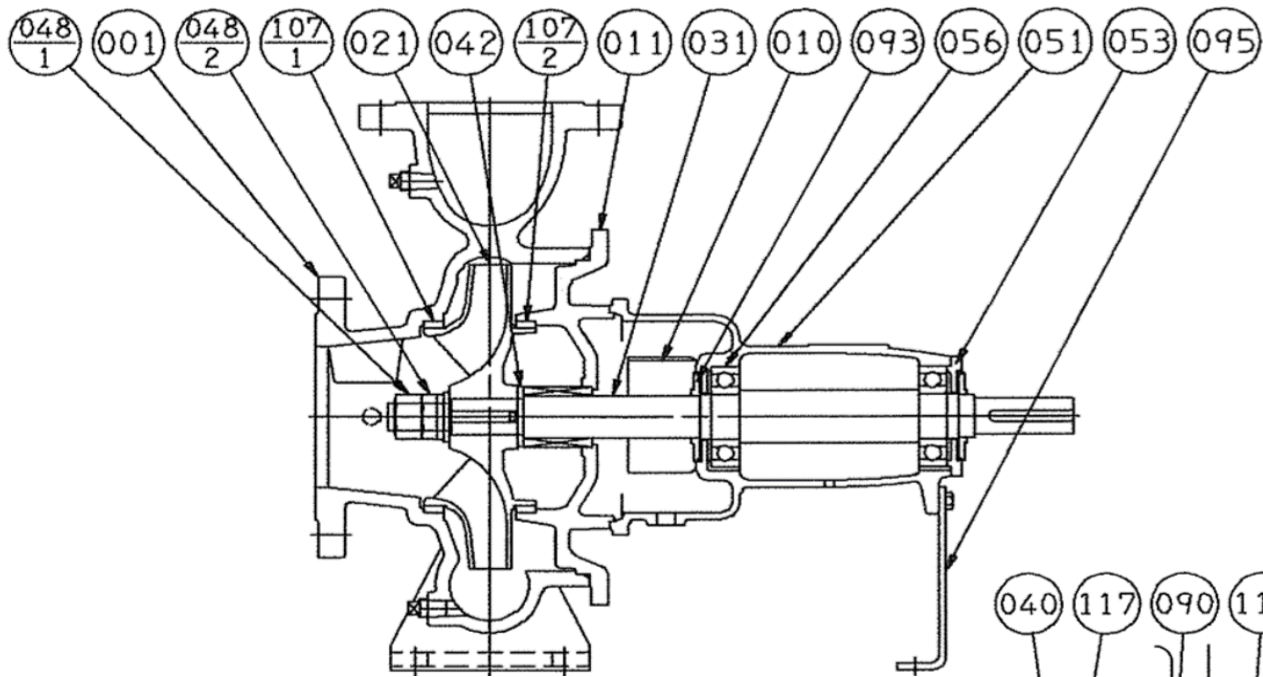


質量 ※679 kg
MASS

ポンプ型式 荏原製作所製
150×125FS4L545E
容量 290t/h
全揚程 35m
S.No. R157026103.2/2
製造年 2016
電動機型式 東芝製
TKKH3
出力 45kw
電圧 400V
電流 91A
極数 4P
周波数 50HZ
S.No. 15100221391
製造年 2016

複写禁止

発 寒 清 掃 工 場	図 番
発寒清掃工場ポンプ設備中間整備業務	12
冷却塔揚水ポンプ外形図	



支給品リスト

品名	番号・規格	数量	備考
軸スリーブ	040	1個	支給品
玉軸受	056	2個	支給品
Oリング	115-2	1個	支給品
シールガスケット	117	1個	支給品
グラウンドパッキン	119	4個	支給品
オイル	ダフニースーパータービン46	1式	支給品
玉軸受	電動機用6312ZZC3、6313ZZC3	2個	支給品

056	玉軸受	6310ZZ	2	206	呼水弁	C3771BD	1
053	軸受カバー	FC150	1	205	呼水じょうご	合成樹脂	1
051	軸受ケーシング	FC150	1	131-2	スプリングピン	SUS420J1	2
048-2	羽根車ナット	SUS304	1	131-1	スプリングピン	SUS420J1	2
048-1	羽根車ナット	SUS304	1	119	グラウンドパッキン	炭化繊維	4
040	軸スリーブ	SUS304	1	117	シールガスケット	V/# 6500	1
039-2	キー	S50CN	1	115-2	Oリング	NBR	1
039-1	キー	SUS420J2Q	1	107-2	ライナリング	CAC406	1
031	主軸	SUS420J2Q	1	107-1	ライナリング	CAC406	1
021	羽根車	FCD400	1	095	支柱	SPHC	1
011	ケーシングカバー	FC250	1	093	水切り	EPDM	1
010	プロテクタ	SPCC	2	091	パッキン押え	SCS13	1
001	ケーシング	FC250	1	090	封水リング	SCS13	1
番号	部品名	材料	数量	番号	部品名	材料	数量

複写禁止

発寒清掃工場	図番
発寒清掃工場ポンプ設備中間整備 業	13
冷却塔揚水ポンプ断面図	