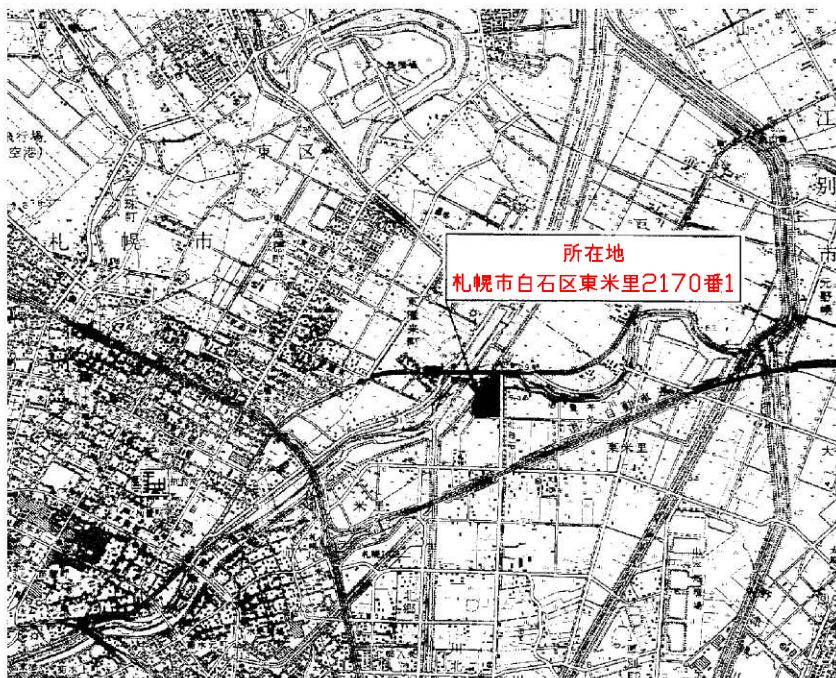


令和6年度

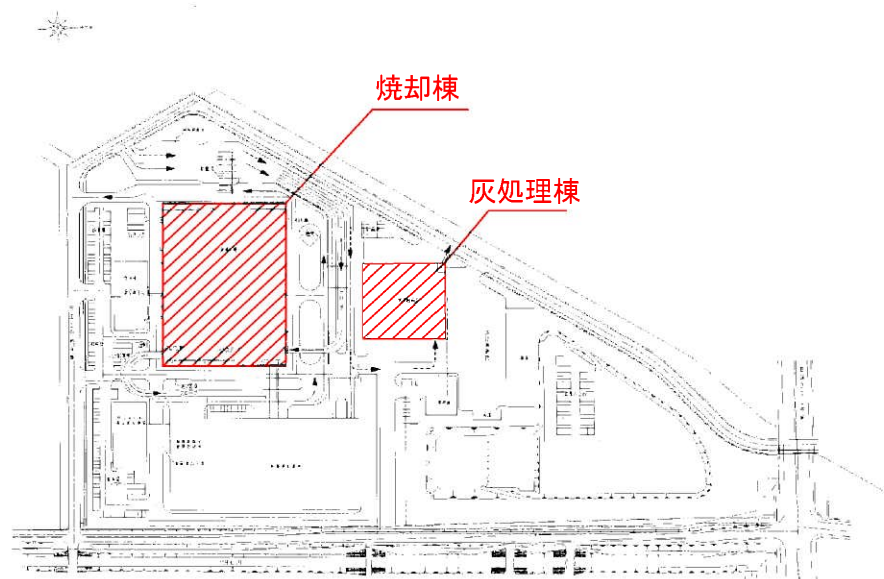
委託業務名 白石清掃工場 草刈業務

1	工場位置図・配置図	11	
2	管理棟周辺	12	
3	工場棟周辺	13	
4	灰処理棟周辺	14	
5	退出ランプウェイ周辺	15	
6	白石清掃事務所周辺	16	
7	雨水調整池周辺	17	
8	道路沿い（2ヶ所）	18	
9		19	
10		20	

札幌市環境局環境事業部白石清掃工場



白石清掃工場位置図

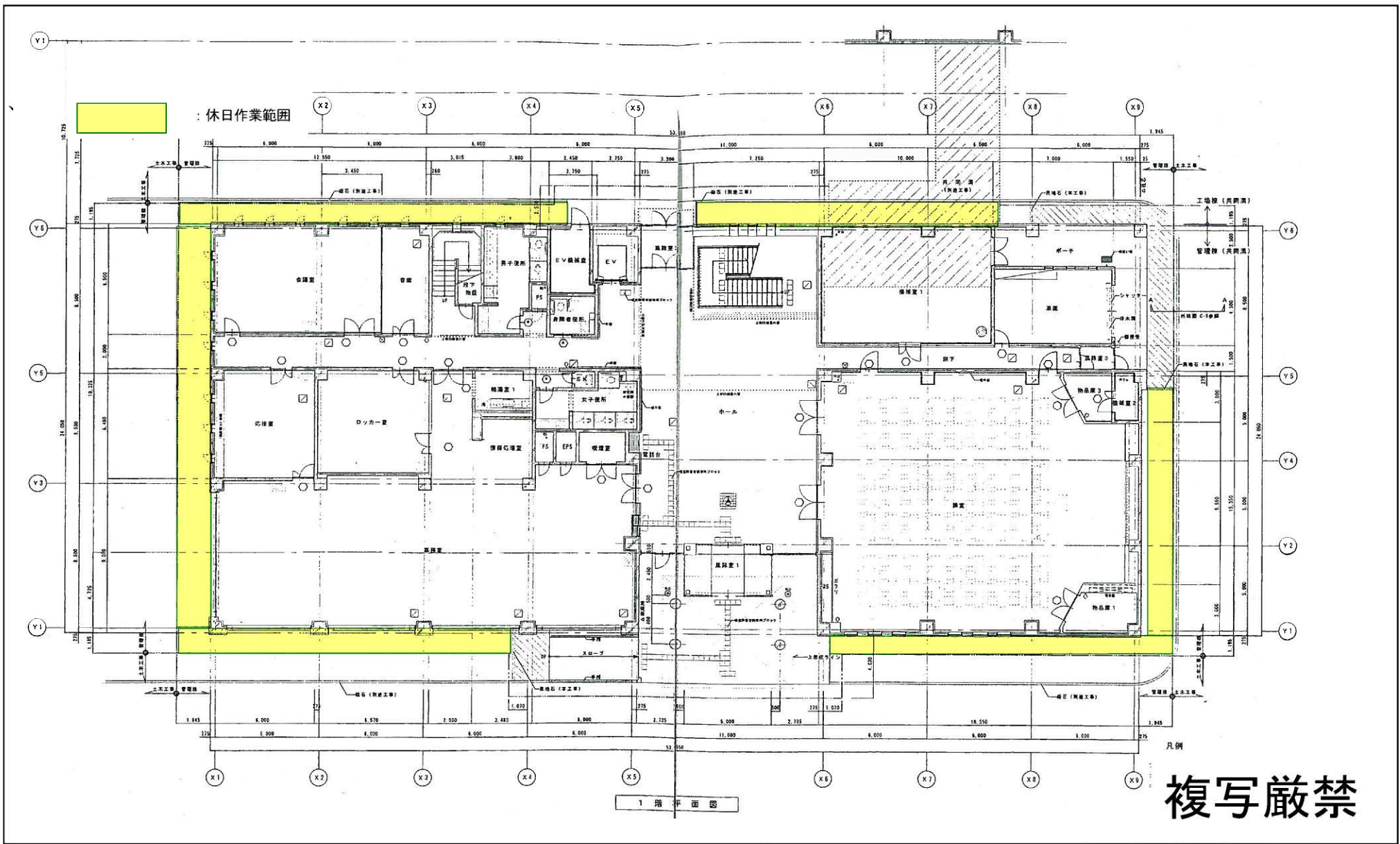


白石清掃工場配置図

複写厳禁

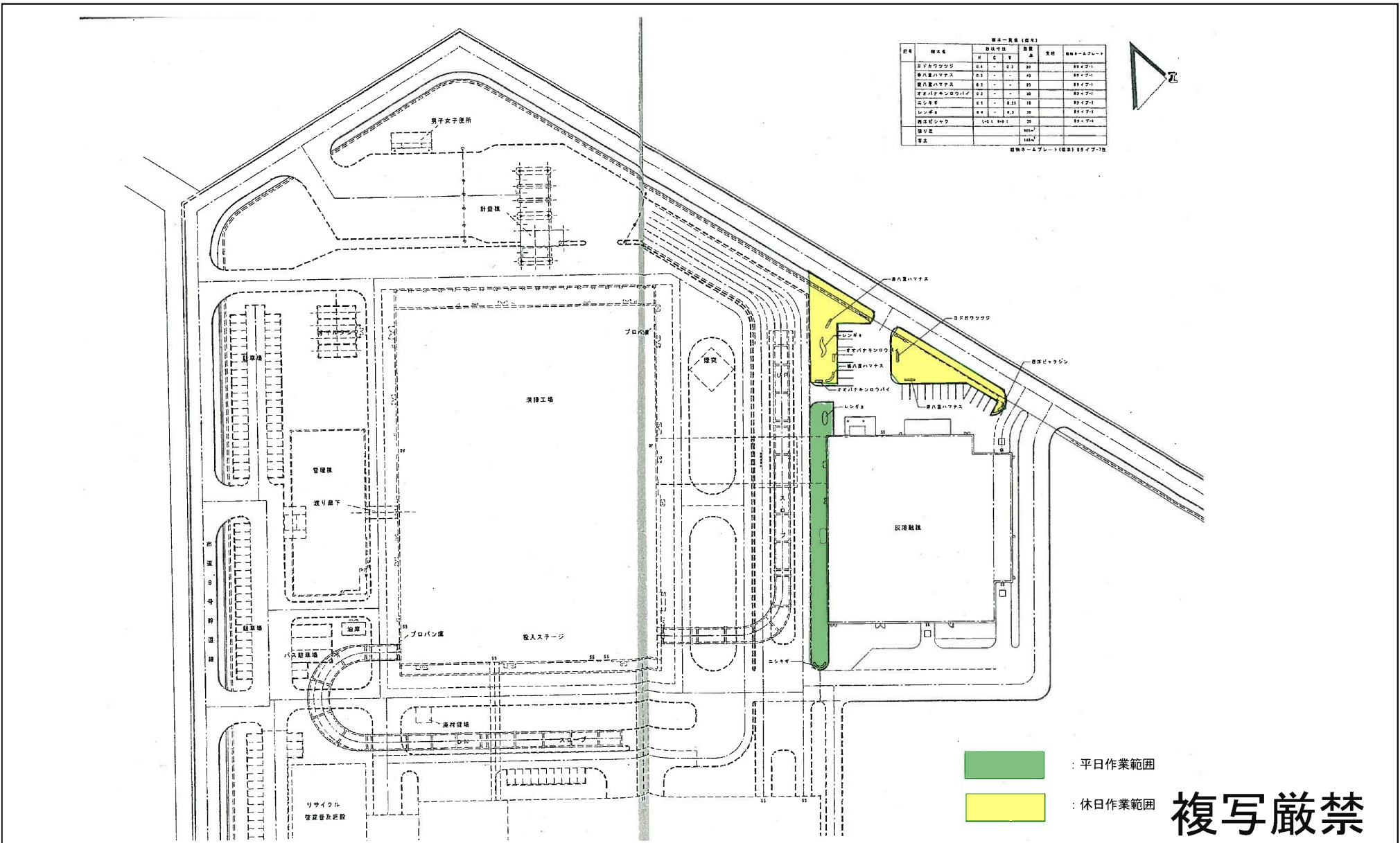
環境局環境事業部

件名	白石清掃工場 草刈業務					
	課長	係長	審査	設計	製図	図番
図面名	工場位置図・配置図					
						1



複写厳禁

環境局環境事業部	件名	白石清掃工場 草刈業務		課長	係長	審査	設計	製図	図番
	図面名	管理棟周辺							2



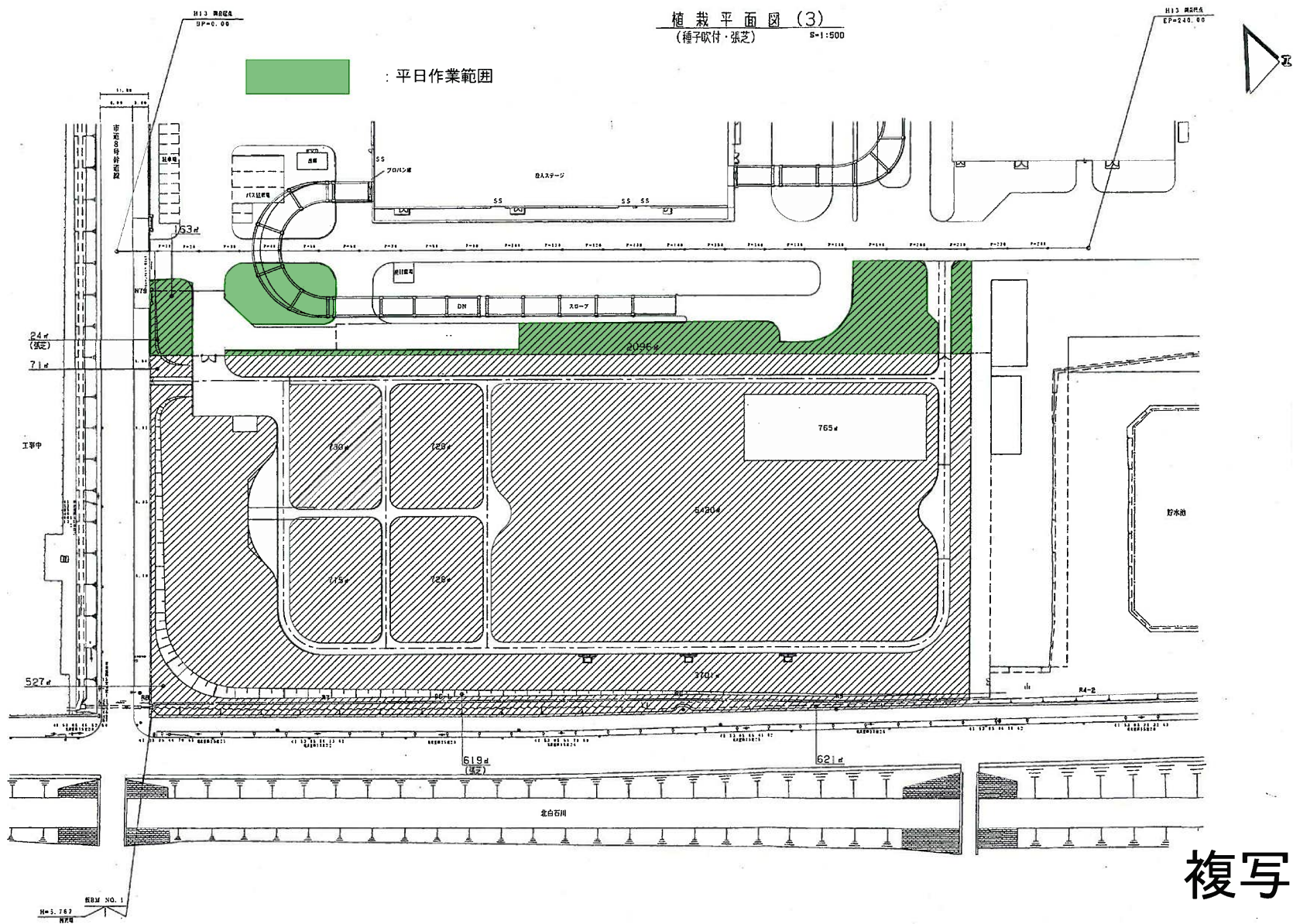
部 材 名		材 質 (種 別)		単 位	数 量	備 考
種 別	材 質	材 質	種 別			
コンクリート	RC	RC	RC	m ²	10	RCコンクリート
鉄筋	鉄筋	鉄筋	鉄筋	kg	20	鉄筋
鋼骨	鋼骨	鋼骨	鋼骨	m ²	10	鋼骨
鋼骨	鋼骨	鋼骨	鋼骨	m ²	10	鋼骨
コンクリート	RC	RC	RC	m ²	10	RCコンクリート
鋼骨	鋼骨	鋼骨	鋼骨	m ²	10	鋼骨
鋼骨	鋼骨	鋼骨	鋼骨	m ²	10	鋼骨
鋼骨	鋼骨	鋼骨	鋼骨	m ²	10	鋼骨
鋼骨	鋼骨	鋼骨	鋼骨	m ²	10	鋼骨
鋼骨	鋼骨	鋼骨	鋼骨	m ²	10	鋼骨
鋼骨	鋼骨	鋼骨	鋼骨	m ²	10	鋼骨
鋼骨	鋼骨	鋼骨	鋼骨	m ²	10	鋼骨
鋼骨	鋼骨	鋼骨	鋼骨	m ²	10	鋼骨
鋼骨	鋼骨	鋼骨	鋼骨	m ²	10	鋼骨
鋼骨	鋼骨	鋼骨	鋼骨	m ²	10	鋼骨
鋼骨	鋼骨	鋼骨	鋼骨	m ²	10	鋼骨

鋼骨RCコンクリート (RC) 35タイプ70

環境局環境事業部

件名	白石清掃工場 草刈業務	課長	係長	審査	設計	製図	図番
図面名	灰処理棟周辺						4

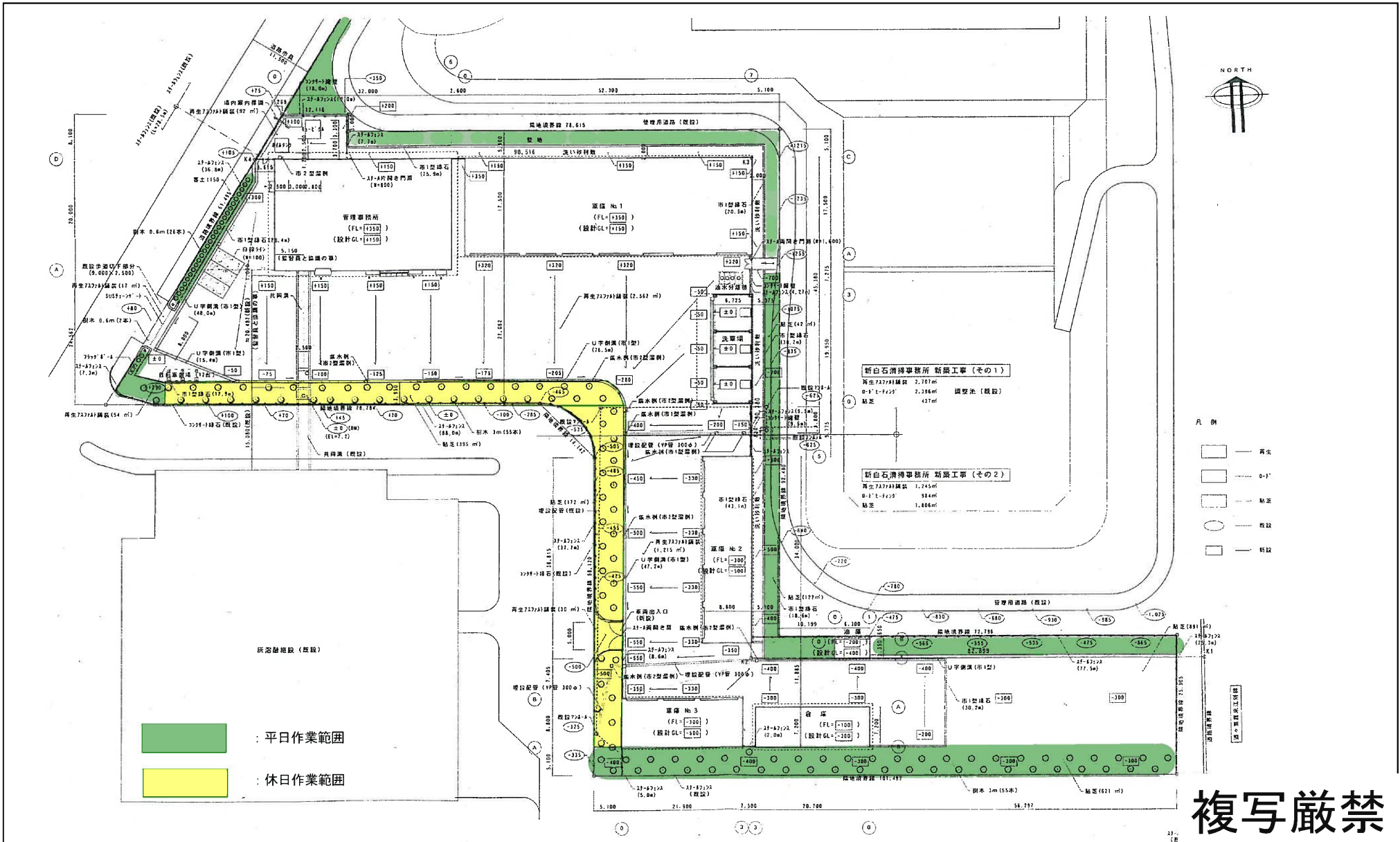
複写厳禁



複写厳禁

環境局環境事業部

件名	白石清掃工場 草刈業務					
	課長	係長	審査	設計	製図	図番
図面名	退出ランプウェイ周辺					5



複製厳禁

環境局環境事業部

件名	白石清掃工場草刈業務	課長	係長	審査	設計	製図	図番
図面名	白石清掃事務所周辺						6



道路及び管理用道路

凡例

草刈の様子及び

雑草



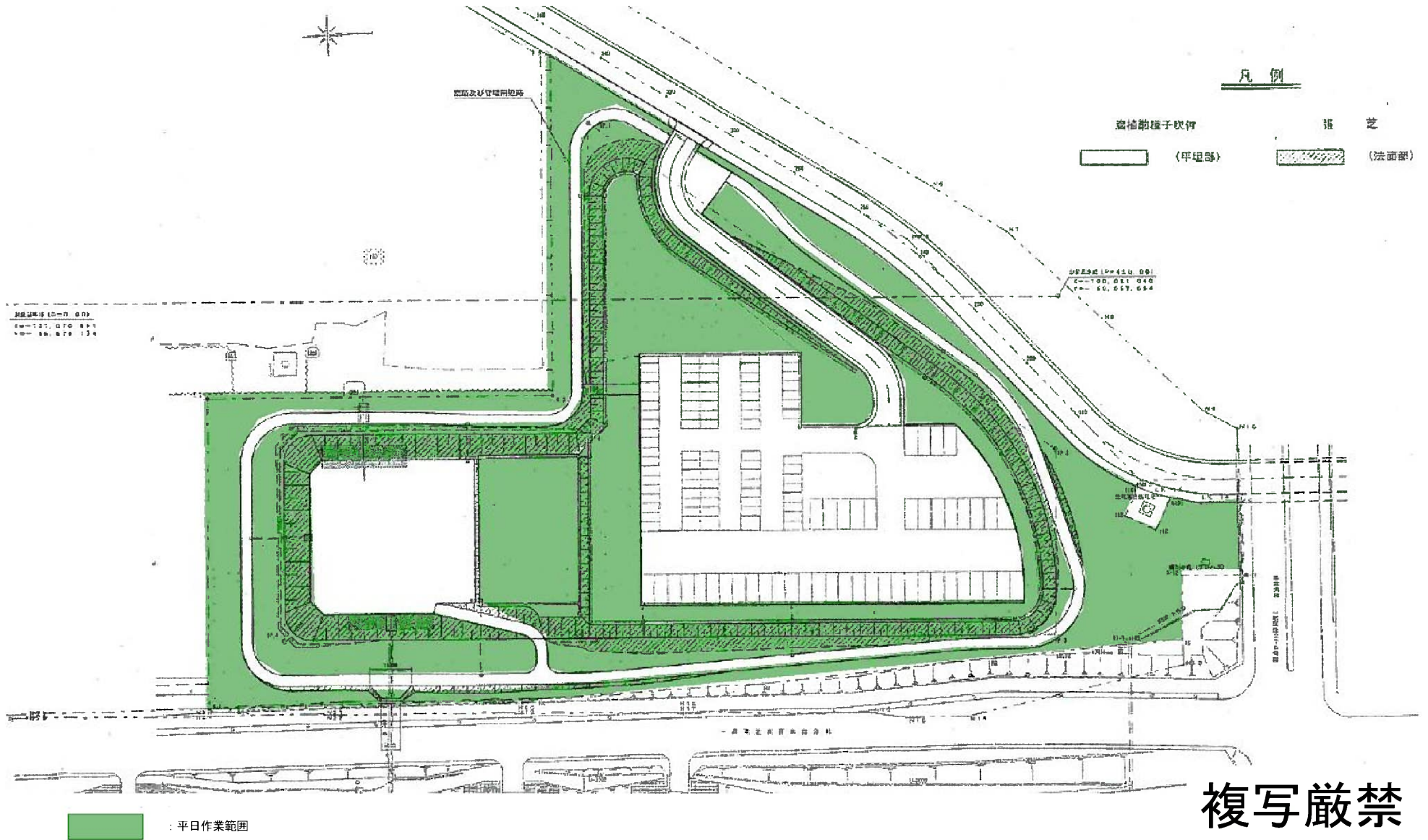
〈平垣部〉



(洗面部)

測量基準 (2011.08.02)
40-137.070.821
40-86.878.134

測量基準 (2011.08.02)
40-137.070.821
40-86.878.134



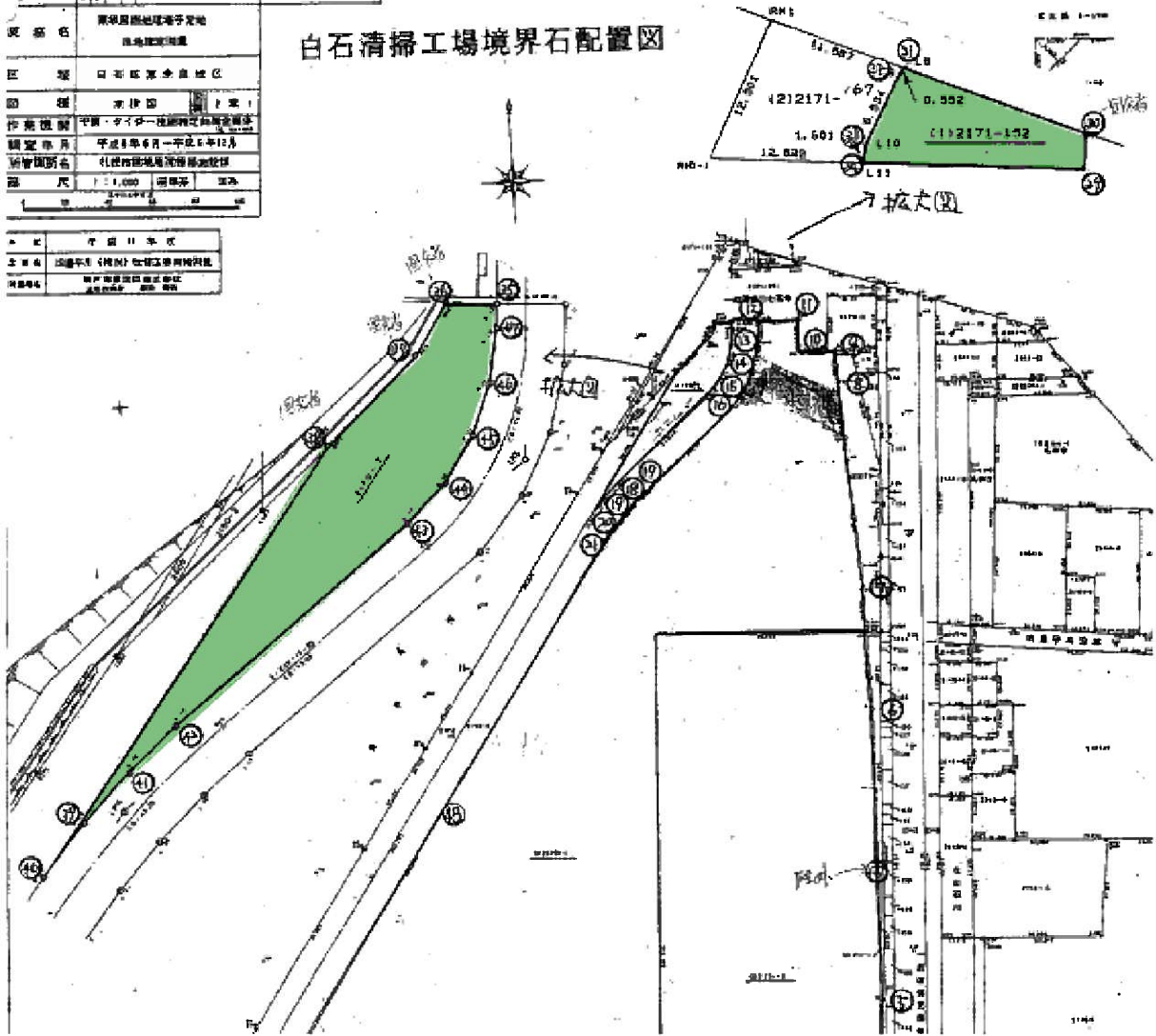
複写厳禁

環境局環境事業部

件名	白石清掃工場 草刈業務					
	課長	係長	審査	設計	製図	図番
図面名	雨水調整池周辺					7

区 画 名	東山岡地埋埋字地 地籍地番
区 画 区 画 区 画 区 画	区 画 区 画 区 画 区 画
作 業 種 別	草刈
調 査 年 月	平成30年6月～平成30年12月
調 査 調 査 調 査	調 査 調 査 調 査 調 査
調 査 尺 寸	1:1,000 縮小率

白石清掃工場境界石配置図



平日作業範囲

複写厳禁

環境局環境事業部

件名	白石清掃工場 草刈業務	課長	係長	審査	設計	製図	図番
図面名	道路沿い (2ヶ所)						8