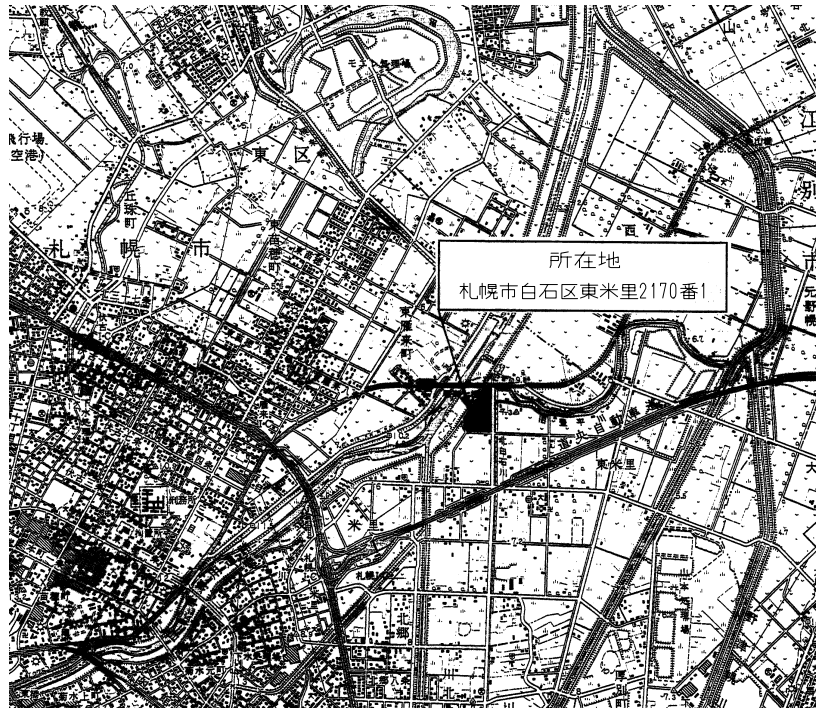


令和5年度

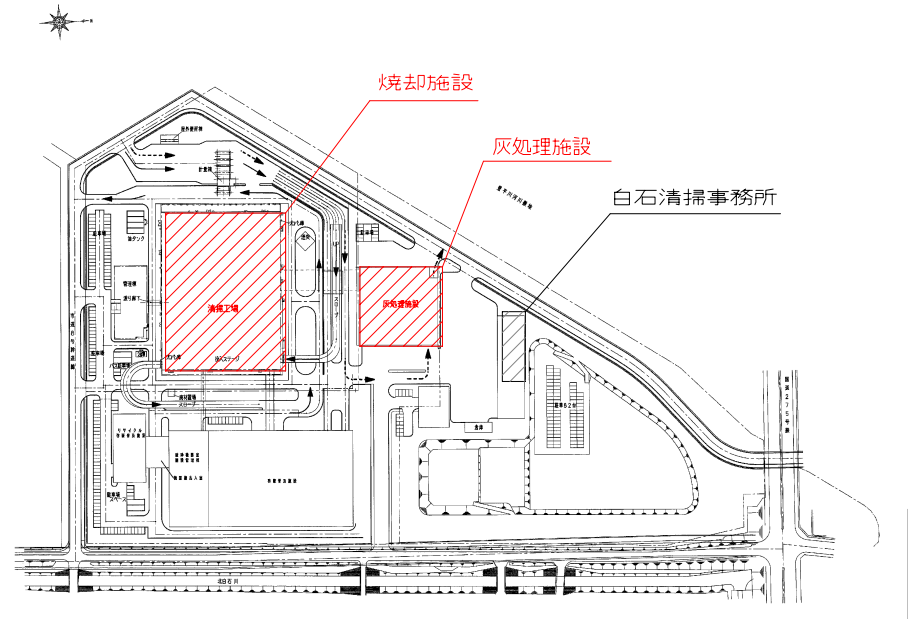
設計図面

業務名称 白石清掃工場電気設備整備業務

1	工場位置図・配置図	26	焼却施設 11kV特高変圧器ブロー制御盤	51	焼却施設 2階平面図(仮設電源参考用)
2	焼却施設 特高受変電室配置図	27	乾式トランス外形図(焼却・灰処理)	52	灰処理施設 1階平面図(仮設電源参考用)
3	焼却施設 高圧電気室配置図	28	焼却施設 電力用同期投入盤外形図	53	灰処理施設 2階平面図(仮設電源参考用)
4	焼却施設 低圧電気室配置図	29	焼却施設 電力オペコン操作盤外形図	54	灰処理施設 3階平面図(仮設電源参考用)
5	焼却施設 高圧配電盤単線接続図(1/3)	30	デジタル通信盤外形図(焼却・灰処理)	55	駐車場・通路等指定箇所図
6	焼却施設 高圧配電盤単線接続図(2/3)	31	焼却施設 特高監視操作盤外形図		
7	焼却施設 高圧配電盤単線接続図(3/3)	32	焼却施設 直流電源装置外形図		
8	焼却施設 特高受電盤配列図	33	焼却施設 直流電源装置単線結線図		
9	焼却施設 特高受電盤ガス系統図	34	焼却施設 無停電電源装置外形図		
10	焼却施設 11kV特高配電盤配列図	35	焼却施設 無停電電源装置単線結線図		
11	焼却施設 高圧配電盤配列図	36	灰処理施設 高圧電気室配置図		
12	焼却施設 進相用コンデンサ盤配列図	37	灰処理施設 低圧電気室配置図		
13	焼却施設 低圧配電盤単線接続図(1/6)	38	灰処理施設 高圧配電盤単線接続図		
14	焼却施設 低圧配電盤単線接続図(2/6)	39	灰処理施設 高圧配電盤配列図		
15	焼却施設 低圧配電盤単線接続図(3/6)	40	灰処理施設 進相用コンデンサ盤配列図		
16	焼却施設 低圧配電盤単線接続図(4/6)	41	灰処理施設 低圧配電盤単線接続図(1/3)		
17	焼却施設 低圧配電盤単線接続図(5/6)	42	灰処理施設 低圧配電盤単線接続図(2/3)		
18	焼却施設 低圧配電盤単線接続図(6/6)	43	灰処理施設 低圧配電盤単線接続図(3/3)		
19	焼却施設 低圧配電盤1 配列図	44	灰処理施設 低圧配電盤配列図(1/2)		
20	焼却施設 低圧配電盤2 配列図	45	灰処理施設 低圧配電盤配列図(2/2)		
21	焼却施設 低圧配電盤3 配列図	46	灰処理施設 直流電源装置		
22	焼却施設 真空遮断器構造図	47	灰処理施設 無停電電源装置		
23	焼却施設 受電用特高変圧器外形図	48	灰処理施設 仮設電源盤外形図		
24	焼却施設 受電用特高変圧器ブロー制御盤	49	灰処理施設 仮設電源盤結線図		
25	焼却施設 11kV特高変圧器外形図	50	焼却施設 1階平面図(仮設電源参考用)		



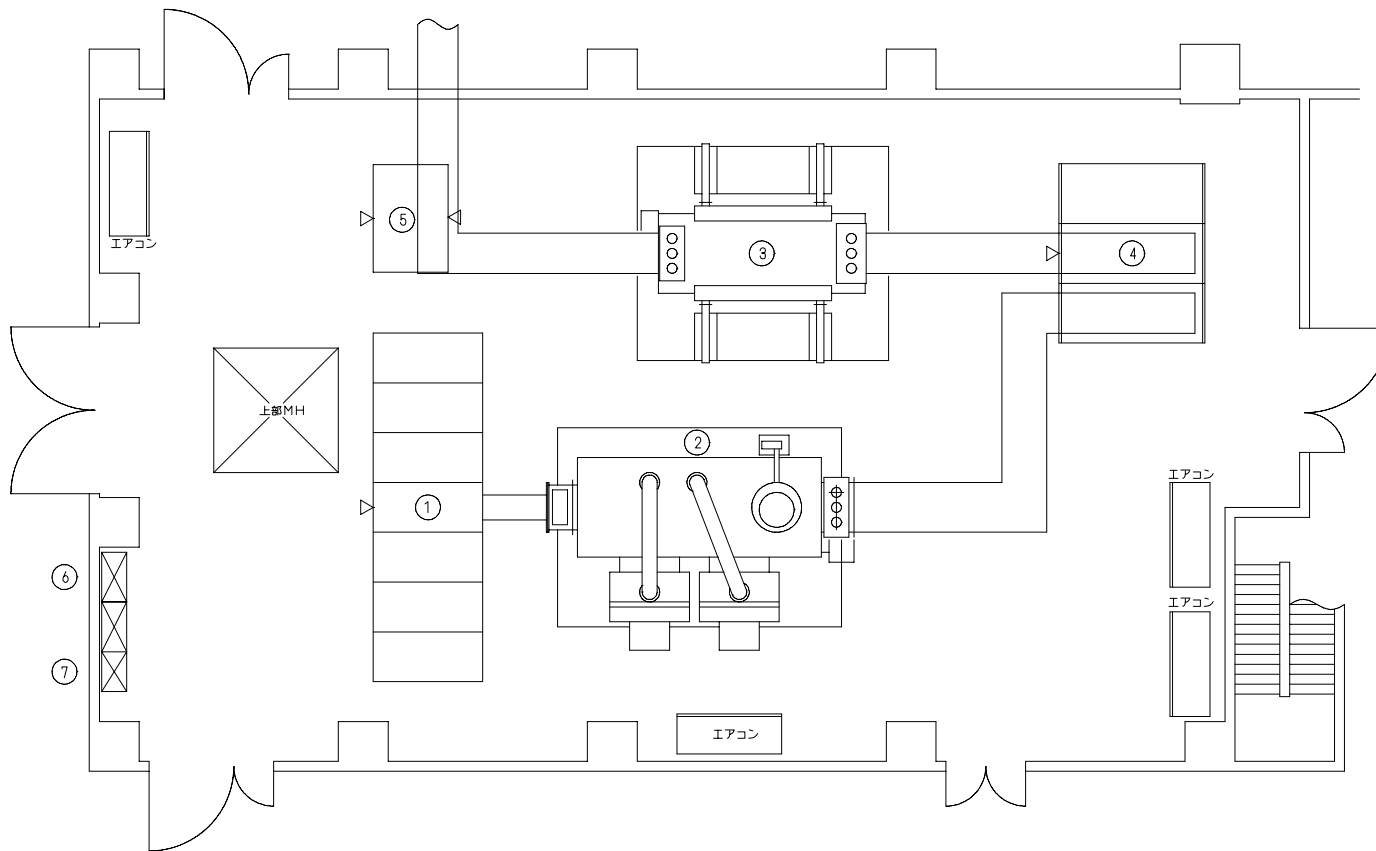
白石清掃工場位置図



白石清掃工場配置図

環境局環境事業部

件名	白石清掃工場電気設備整備業務	課長	係長	審査	設計	製図	図番
図面名	工場位置図・配置図						1

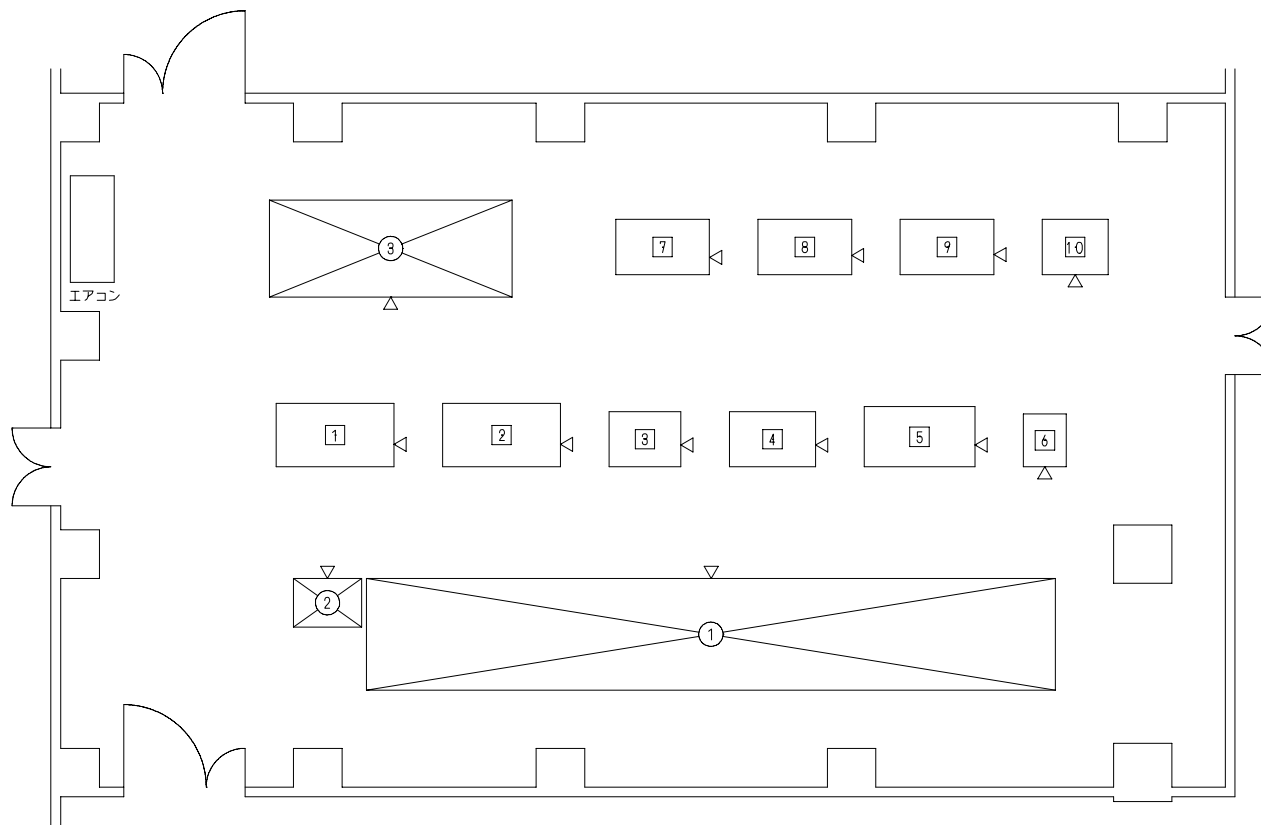


No	名称
①	特高受電盤
②	受電用 特高変圧器
③	11kV 特高変圧器
④	11kV 特高配電盤
⑤	特高監視操作盤
⑥	取引用メータ(受電・送電)
⑦	下水処理テレメータ盤

環境局環境事業部

件名
白石清掃工場電気設備整備業務
図面名
焼却施設 特高受変電室配置図

課長	係長	審査	設計	製図	図番
					2



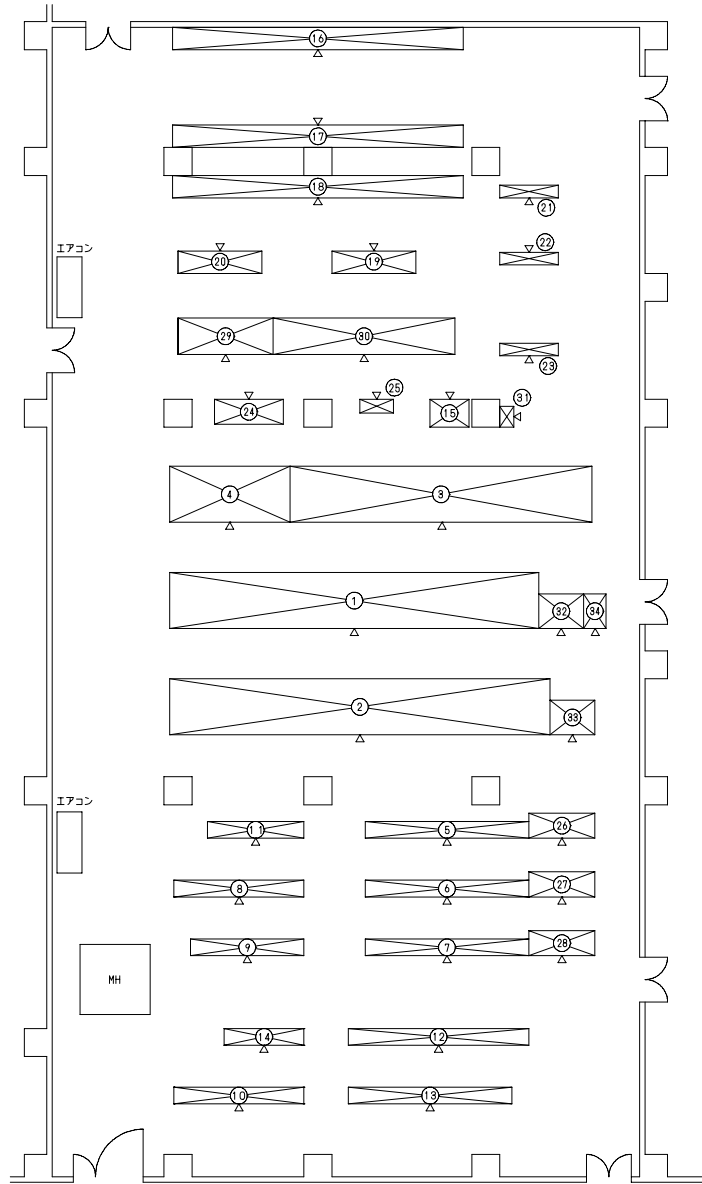
No	名称
1	No.1 400V動力変圧器
2	No.2 400V動力変圧器
3	一般照明変圧器
4	クレーン動力変圧器
5	保安動力変圧器
6	保安照明変圧器
7	No.1 200V建築付帯動力変圧器
8	No.2 200V建築付帯動力変圧器
9	No.3 200V建築付帯動力変圧器
10	400V建築付帯動力変圧器

No	名称
①	高圧配電盤 (VCB)
②	高圧デジタル通信盤
③	進相用コンデンサ盤

環境局環境事業部

件名
白石清掃工場電気設備整備業務
図面名
焼却施設 高圧電気室配置図

課長	係長	審査	設計	製図	図番
					3



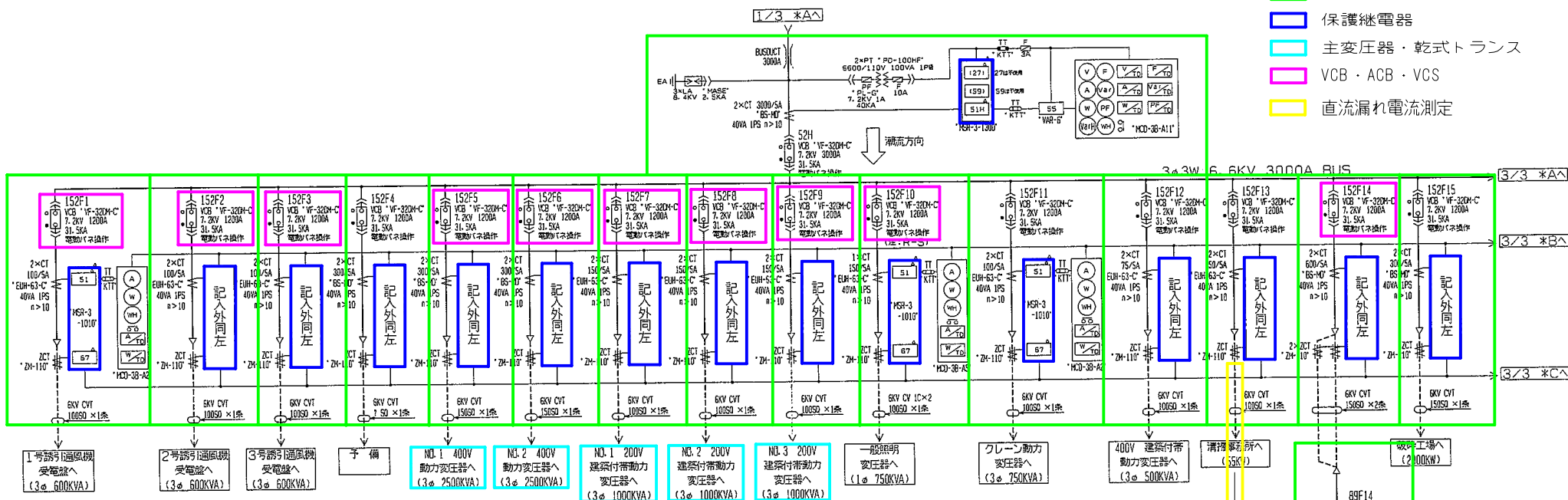
No	名 称
①	低圧配電盤 1 (ACB, MCCB)
②	低圧配電盤 2 (ACB, MCCB)
③	低圧配電盤 3 (ACB, MCCB)
④	低圧変圧器盤
⑤	1号炉用常用動力制御盤 (C/C)
⑥	2号炉用常用動力制御盤 (C/C)
⑦	3号炉用常用動力制御盤 (C/C)
⑧	No. 1 共通常用動力制御盤 (C/C)
⑨	No. 2 共通常用動力制御盤 (C/C)
⑩	No. 3 共通常用動力制御盤 (C/C)
⑪	炉用非常用動力制御盤 (C/C)
⑫	共通非常用動力制御盤 (C/C)
⑬	400V 建築動力盤 (C/C)
⑭	建築非常用動力制御盤 (C/C)
⑮	低圧電気室デジタル通信盤
⑯	No. 1 タービン排気復水器ファン制御盤
⑰	No. 2 タービン排気復水器ファン制御盤
⑱	No. 3 タービン排気復水器ファン制御盤
⑲	二次燃焼用送風機制御盤
⑳	押し送風機制御盤
㉑	1号炉ろ過式集じん器制御盤
㉒	2号炉ろ過式集じん器制御盤
㉓	3号炉ろ過式集じん器制御盤
㉔	ハンマリング装置制御盤
㉕	スートブロフ制御盤
㉖	1号炉ボイラ給水ポンプ制御盤
㉗	2号炉ボイラ給水ポンプ制御盤
㉘	3号炉ボイラ給水ポンプ制御盤
㉙	直流電源装置
㉚	無停電電源装置
㉛	航空障害灯制御盤
㉜	NO. 1 400V 動力高調波フィルタ盤
㉝	NO. 2 400V 動力高調波フィルタ盤
㉞	クレーン動力高調波フィルタ盤

環境局 環境事業部

件名
白石清掃工場電気設備整備業務
図面名
焼却施設 低圧電気室配置図

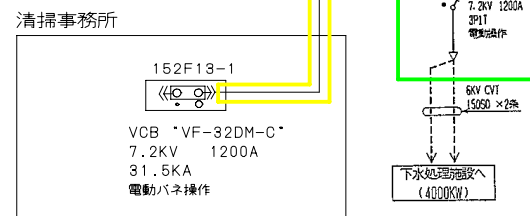
課長 係長 審査 設計 製図 図番

- 配電盤点検
- 保護継電器
- 主変圧器・乾式トランス
- VCB・ACB・VCS
- 直流漏れ電流測定



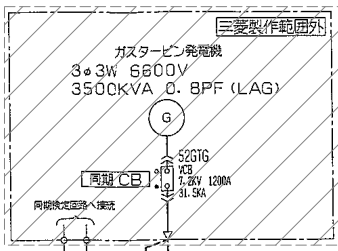
凡例

記号	名称	記号	名称	記号	名称
MOF	取引用変圧器	26T	変圧器温度計器 (警報接点付)	(V)	電圧計
VCB	真空遮断器	27	不足電圧継電器	(A)	電流計
ES	接地開閉器	33Q	変圧器油面計 (警報接点付)	(WH)	電力計
DS	断路器	51	過電流継電器	(PF)	力率計
PF	電力ヒューズ	51G	地絡過電流継電器	(F)	周波数計
TR	変圧器	63G	ガス圧低下検出器	(VAR)	無効電力計
LA	避雷器	64	地絡過電圧継電器	(WH)	電力計
PT	計器用変圧器	67	地絡方向継電器	(WH)	無効電力量計
CT	変流器	67P	逆電力継電器	(WH)	ハルス検出器
ZCT	零相変流器	67Q	方向短絡継電器	(WH)	計測用変圧器
MCB	配線用遮断器	87	比率差動継電器	(WH)	電圧、電流切換開閉器
		67R	逆電力継電器	(WH)	
		67S	方向短絡継電器	(WH)	
		87	比率差動継電器	(WH)	直流電流計
		95H	過周波数継電器	(WH)	直流電圧計
		95L	不足周波数継電器	(WH)	不可電圧補償装置
		96P	変圧器衝撃圧力継電器	(WH)	

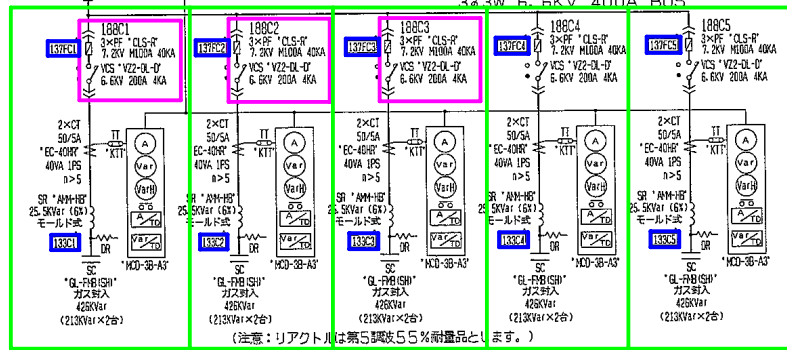
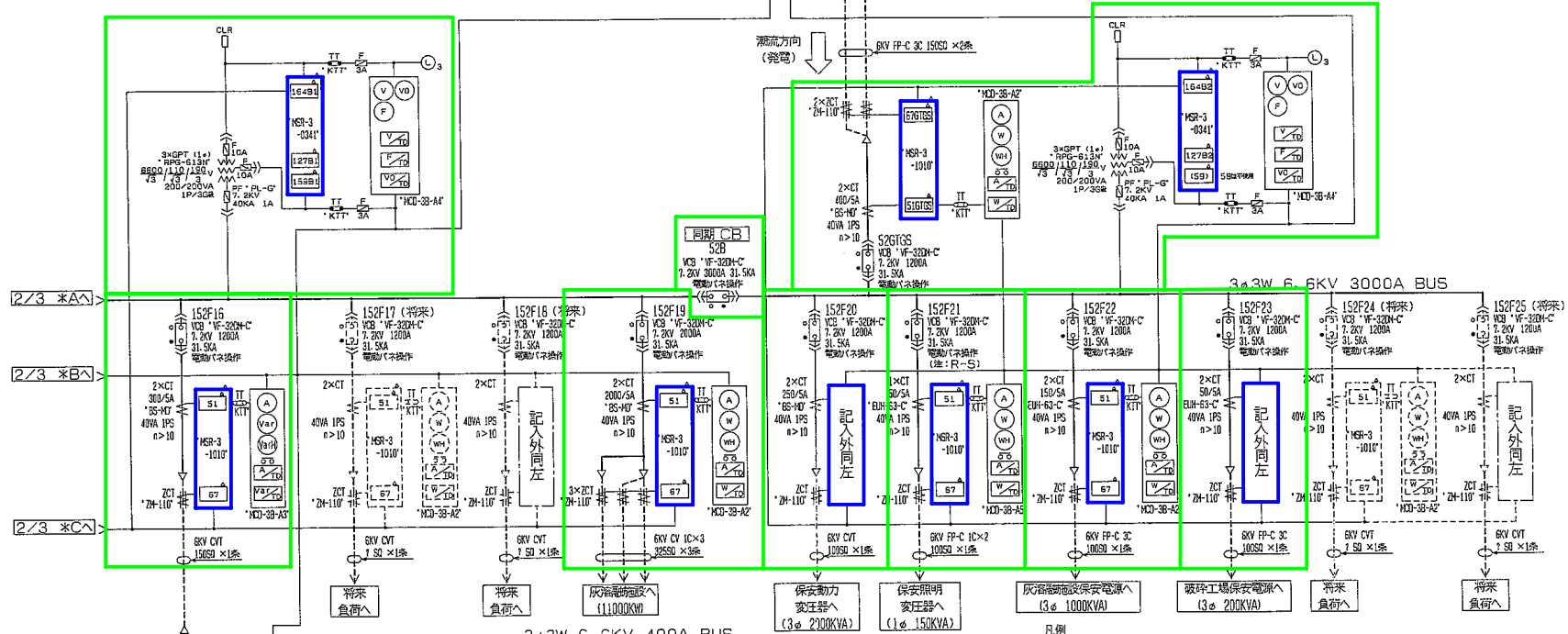


環境局 環境事業部

件名 白石清掃工場電気設備整備業務 図面名 焼却施設 高圧配電盤単線接続図(2/3)	課長	係長	審査	設計	製図	図番
						6



- 配電盤点検
 - 保護継電器
 - 主変圧器・乾式トランス
 - VCB・ACB・VCS
- ※ ハッチング範囲を除く



記号	名称	記号	名称	記号	名称
MOF	取引用変圧器	26T	変圧器温度計器 (警報接点付)	V	電圧計
VCB	真空遮断器	27	不足電圧継電器	A	電流計
ES	接地開閉器	27	変圧器油面計	W	電力計
DS	断路器	33Q	電力ヒューズ (警報接点付)	P	力率計
TR	変圧器	51	過電流継電器	W	周波数計
LA	避雷器	51G	地絡過電流継電器	W	無効電力計
PT	計器用変圧器	59	計器用変圧器	W	電力計
CT	変流器	63G	力率低下検出器	W	無効電力量計
ZCT	零相変流器	64	地絡過電圧継電器	W	ハルス検出器
MCB	配線用遮断器	67	地絡方向継電器	W	計測用変圧器
		67P	逆電力継電器	W	電圧・電流切換開閉器
		67Q	方向短絡継電器	W	直流電流計
		87	比率差動継電器	W	直流電圧計
		95H	過周波数継電器	W	不可電圧補償装置
		95L	不足周波数継電器	W	
		96P	変圧器衝撃圧力継電器	W	

環境局環境事業部

件名
白石清掃工場電気設備整備業務
図面名
焼却施設 高圧配電盤単線接続図(3/3)

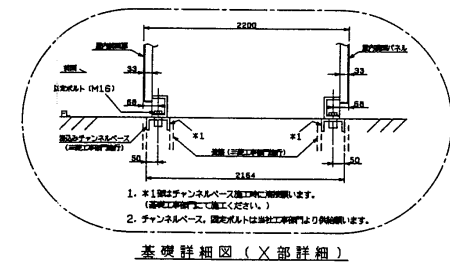
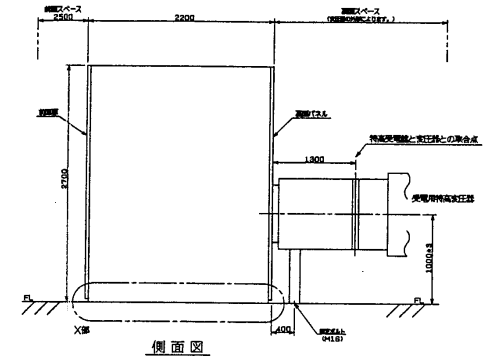
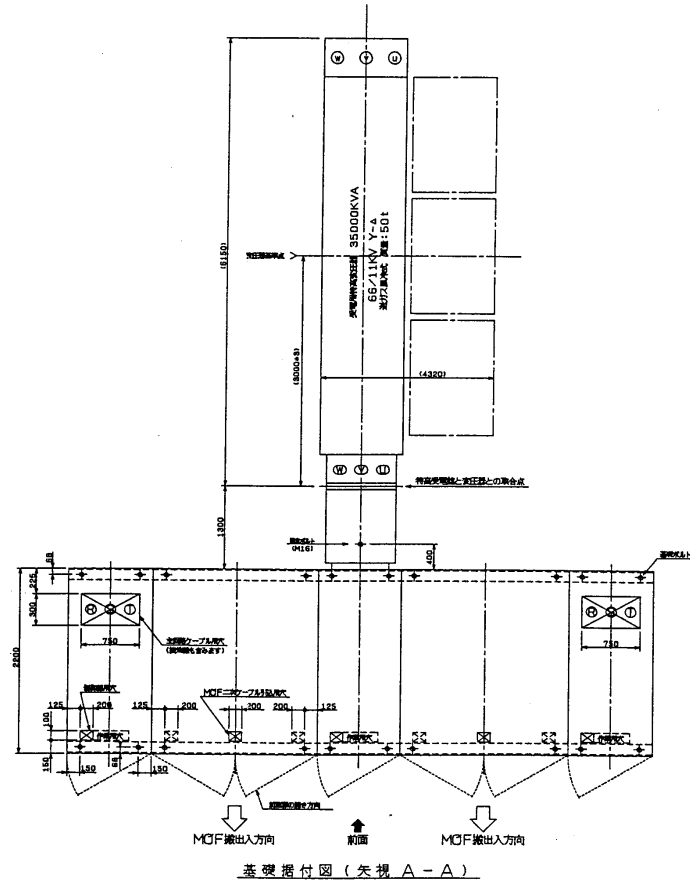
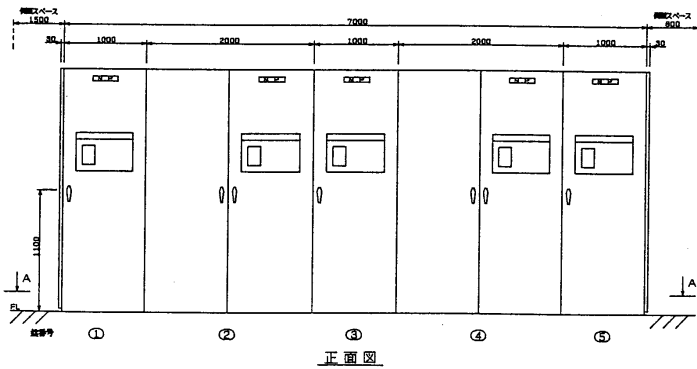
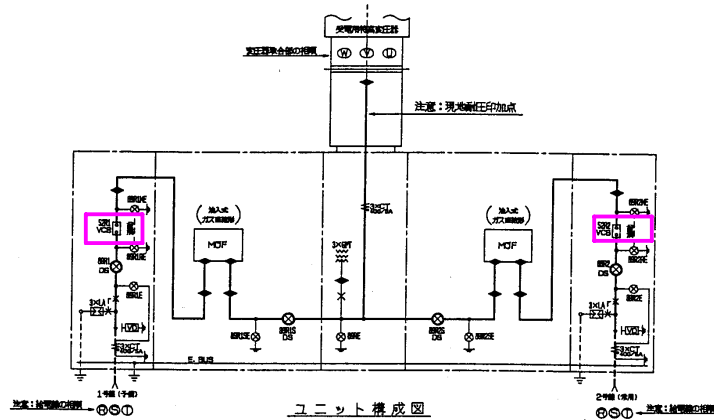
課長 係長 審査 設計 製図 図番
7

盤番号	ユニット番号	ユニット記号	盤名称	ケーブル仕様	質量(t)	備考
1	A	GIS1	1号線受電盤	66KV CVT 100SD	3.0	
2	A	GIS2	1号線MOF盤		2.5	
3	A	GIS3	変圧器一次盤		3.0	
4	A	GIS4	2号線MOF盤		2.5	
5	A	GIS5	2号線受電盤	66KV CVT 100SD	3.0	

注意：盤番号2と4の質量は、MOF本体の質量(3t)を含んでいません。

品名	品名・定格	備考
VCB	70-VPR-32 72KV 800A 28KA	
DS	70-BSG 72KV 800A 28KA 2ヶ所	
DS	70-LSG 72KV 800A 28KA 2ヶ所	
ES	70-ESL 72KV 28KA 2ヶ所	
ES	70-ESG 72KV 28KA 2ヶ所	
CT	BS 800/5A 15VA 3P n>20	
CT	BS-HB 400/5A 15VA 1PS n>20	
VD	VDT-100S	
LA	MAL-CF 66KV 10KA	
GPT	FGH-2 6600 / 110 / 110 200/200VA √3 √3 √3	

VCB点検
配電盤点検



- 注意
1. ◀ ▶ はガス区分を表します。
 2. 変圧器の外形図は取合いを直すために記載したものですから、参考用として取り扱ってください。
 3. 盤番号1と5の主回路ケーブル穴に表示している ⊕ ⊙ ⊕ は、受電点における相順を表しています。
 4. 変圧器に表示している ⊕ ⊙ ⊕ は、取合点における相順を表しています。
 5. 盤は1面単位の分割にて発送いたします。(変圧器接続部も分割します。)
 6. 前面スペースはMOFの搬出入経路とその作業スペースも考慮ください。
 7. 現地確認印加点は、変圧器接続部よりおこないます。(ユニット構成図を参照ください。)

(60KV C-GIS)

環境局環境事業部

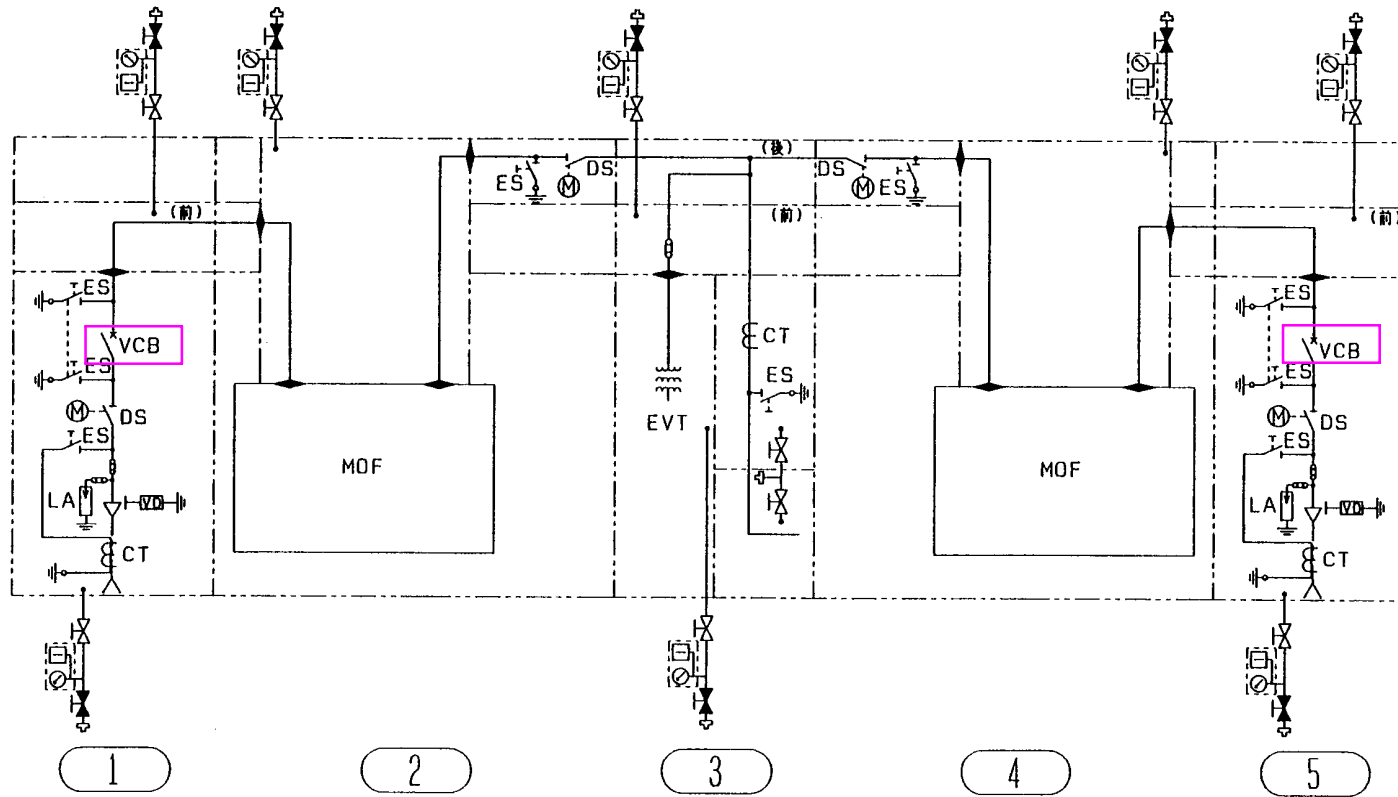
件名
白石清掃工場電気設備整備業務
図面名
焼却施設 特高受電盤配列図

課長	係長	審査	設計	製図	図番
					8

記号	名称
	ガスバルブ (常時開)
	ガスバルブ (常時閉)
	ガス密度モニター
	ガス補給口
	ガス区分スペース

ガス監視圧力値 単位 MPa (20 ℃)

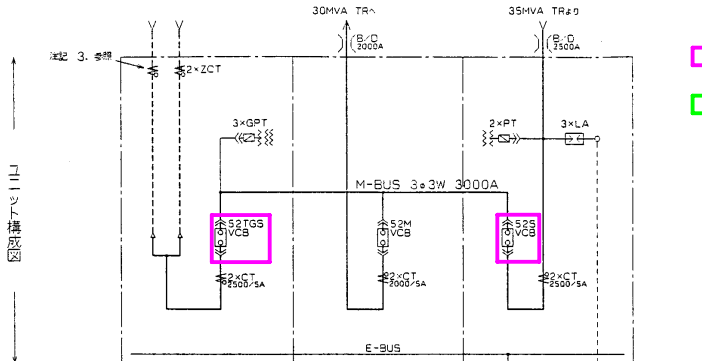
定格ガス圧力	C-GIS
ガス補給指令圧力	0.05
	0.03



環境局環境事業部

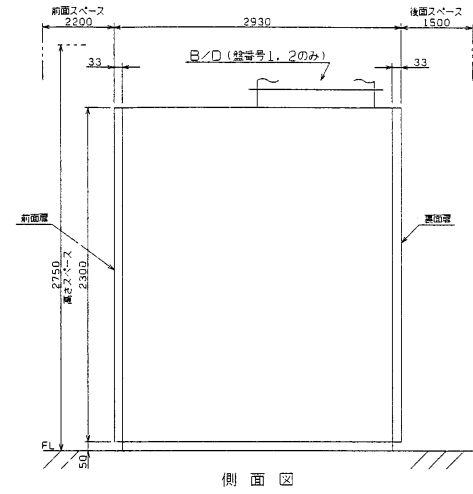
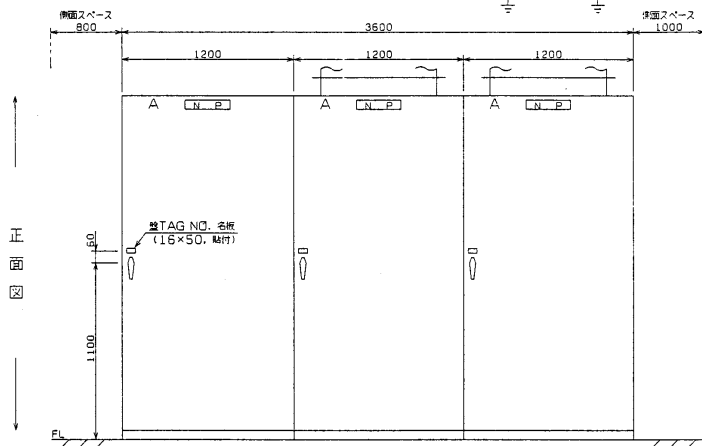
件名
白石清掃工場電気設備整備業務
図面名
焼却施設 特高受電盤ガス系統図

課長	係長	審査	設計	製図	図番
					9

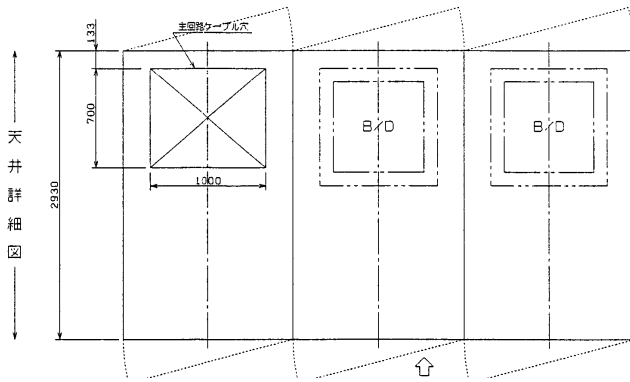
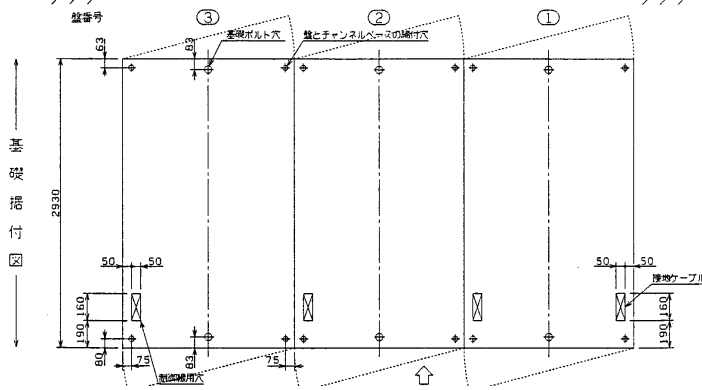
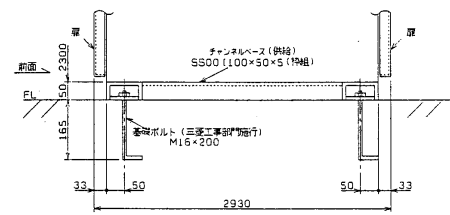


VCB点検
配電盤点検

盤番号	ユニット番号	ユニット記号	盤名称	ケーブル仕様	質量 (t)	製造番号	備考
1	A	SHV1	受電用特高変圧器二次VCB盤		2.5	0 1	
2	A	SHV2	11kV特高変圧器一次VCB盤		2.5	0 2	
3	A	SHV3	蒸気タービン発電機連絡用VCB盤	11kV CV 1C 800SQ × 6	2.5	0 3	



品名	形名・定格	備考
VCB	・10-VPR-50B 12KV 3000A 50KA	電動パネ操作
CT	・BS-MCR 12KV 25VA 1PS N>10	2500/5A 2000/5A
ZCT	・ZM-150	内径≦150
PT	・EV-12MFL 11000/110V 100VA	1P級
GPT	・EV-1MFL 11000/110/110V 100/100VA √3 √3 √3	1P/3G級
LA	・MAL8-PA 14KV 10KA	



- 注意
- 盤は1面単位での分割にて発送します。
(チャンネルベースも分割発送します。)
 - 基礎詳細図中の基礎ボルトは、当社工事部門より供給いたします。
 - 盤番号3のケーブルは、盤内で端末処理が可能なよう電線便覧に記載されている寸法(約900mm以上)を確保できるものとします。
(圧縮端子の首下からブラケットのセンターまでの距離)

環境局環境事業部

件名 白石清掃工場電気設備整備業務	課長	係長	審査	設計	製図	図番
図面名 焼却施設 11kV特高配電盤配列図						10

登録番号	ユニット番号	ユニット記号	盤名称	ケーブル仕様	質量	製造番号	備考
1	A	HV01	11kV 特高圧変圧二次盤		1.8	01	
2	A	HV02	1号誘引通風機フィードVCB盤	6kV CVT 100SQ ×1条	1.8	02	
3	B	HV03	2号誘引通風機フィードVCB盤	100SQ ×1条			
4	A	HV04	3号誘引通風機フィードVCB盤	6kV CVT 100SQ ×1条	1.8	03	
5	B	HV05	予備フィードVCB盤				
6	A	HV06	No.1 400V 動力変圧器VCB盤	6kV CVT 150SQ ×1条	1.8	04	
7	B	HV07	No.2 400V 動力変圧器VCB盤	6kV CVT 150SQ ×2条	1.8	05	
8	A	HV08	No.1 200V 建築付帯動力変圧器VCB盤	6kV CVT 100SQ ×3条	1.8	06	
9	B	HV09	No.2 200V 建築付帯動力変圧器VCB盤	6kV CVT 100SQ ×4条	1.8	07	
10	A	HV10	No.3 200V 建築付帯動力変圧器VCB盤	6kV CVT 100SQ ×5条	1.8	08	
11	B	HV11	一般照明変圧器VCB盤	6kV CVT 10×2 100SQ ×6条	1.8	09	

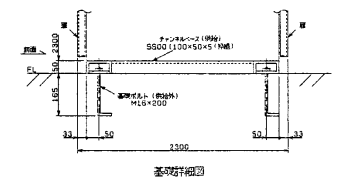
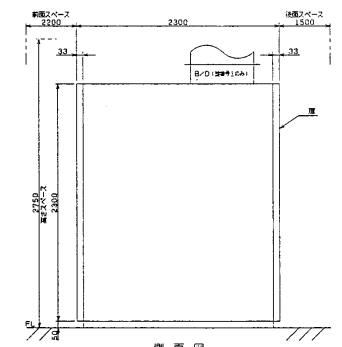
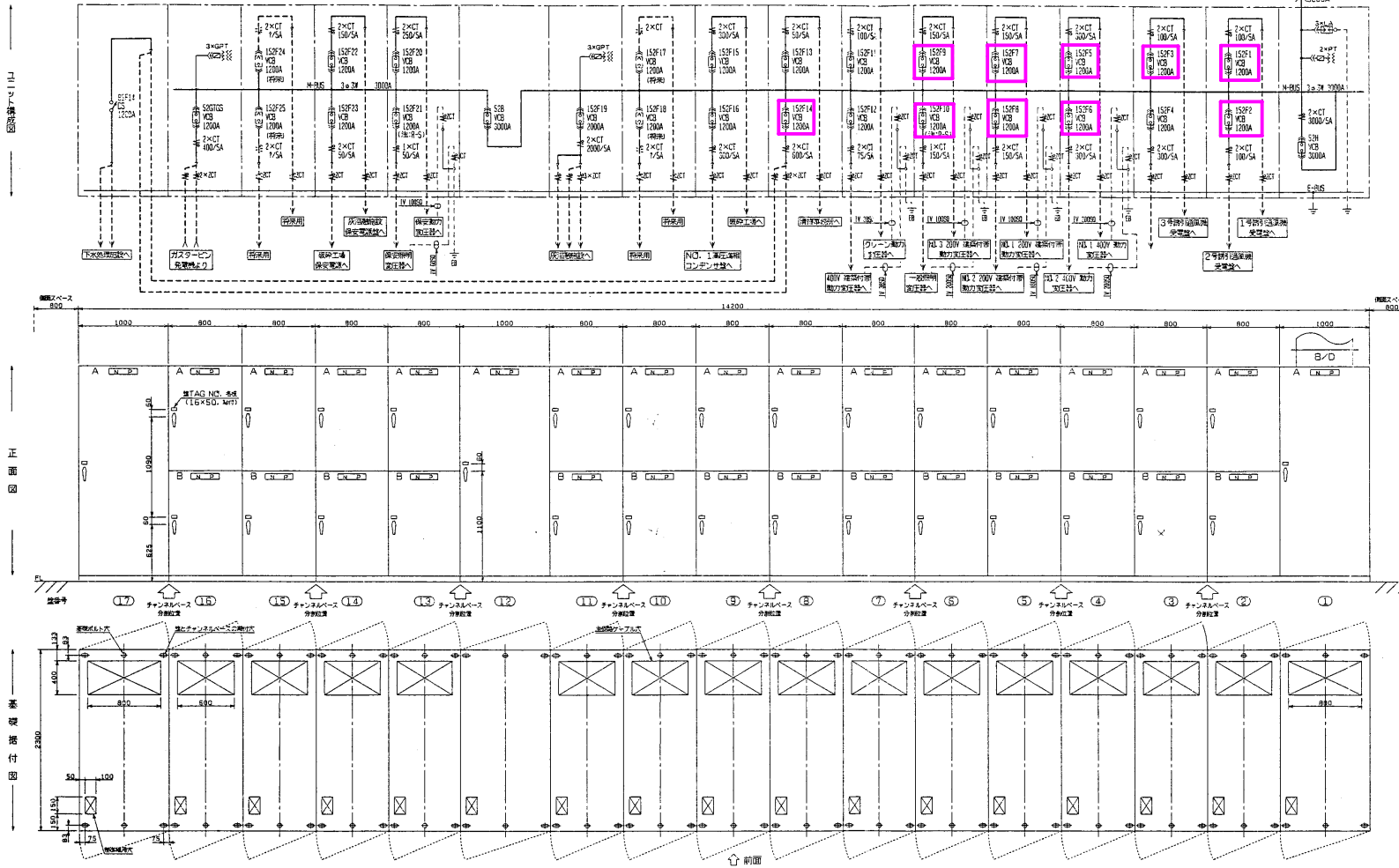
登録番号	ユニット番号	ユニット記号	盤名称	ケーブル仕様	質量	製造番号	備考
12	A	HV12	クレーン動力変圧器VCB盤	6kV CVT 100SQ ×1条	1.8	07	
13	B	HV13	400V 建築付帯動力変圧器VCB盤	6kV CVT 100SQ ×1条	1.8	08	
14	A	HV14	清掃事務所フィードVCB盤	6kV CVT 100SQ ×1条	1.8	08	
15	B	HV15	下水処理フィードVCB盤	6kV CVT 150SQ ×2条	1.8	09	
16	A	HV16	破砕工場フィードVCB盤	6kV CVT 150SQ ×1条	1.8	09	
17	B	HV17	高圧送相コンパンサ主幹VCB盤	6kV CVT 150SQ ×1条	1.8	10	
	A	HV18	空箱		1.8	10	
	B	HV19	空箱		1.8	10	
18	A	HV20	高圧母線GPT盤		1.8	11	
19	B	HV21	反送機施設フィードVCB盤	6kV CVT 10×3 32SQ ×3条	1.8	11	
20	A	HV22	高圧母線連絡用VCB盤		1.8	12	

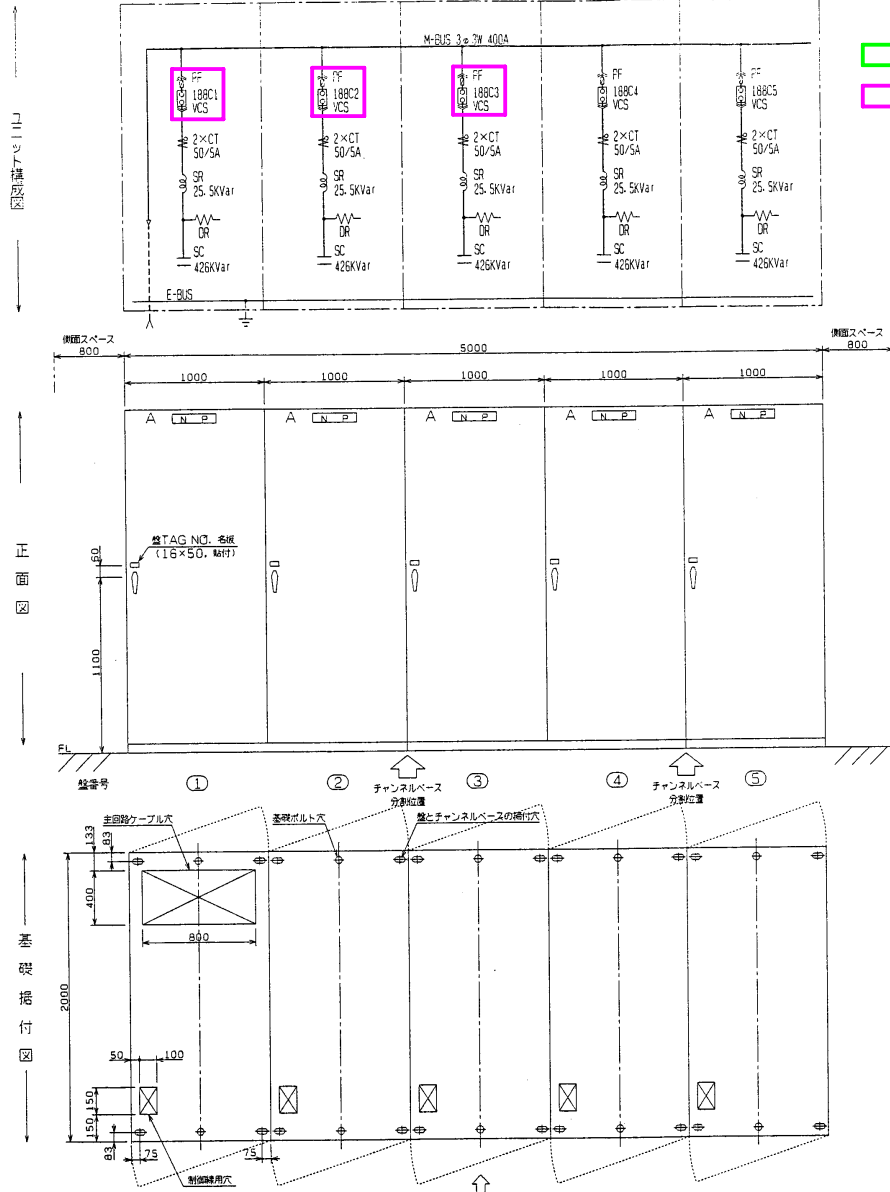
登録番号	ユニット番号	ユニット記号	盤名称	ケーブル仕様	質量	製造番号	備考
21	A	HV23	保安動力変圧器VCB盤	6kV CVT 100SQ ×1条	1.8	13	
22	B	HV24	保安照明変圧器VCB盤	6kV FP-C 10×2 100SQ ×1条	1.8	14	
23	A	HV25	灰溶融施設保安電源VCB盤	6kV FP-C 3C 100SQ ×1条	1.8	14	
24	B	HV26	破砕工場保安電源VCB盤	6kV FP-C 3C 100SQ ×1条	1.8	15	
	A	HV27	空箱		1.8	15	
	B	HV28	空箱		1.8	15	
25	A	HV29	高圧母線ガススターピン発電機用GPT盤		1.8	16	
26	B	HV30	ガスターピン発電機VCB盤	6kV FP-C 3C 150SQ ×2条	1.2	17	
27	A	HDS	下水処理施設フィードVCB盤	6kV CVT 150SQ ×2条	1.2	17	

品名	形名・定格	備考
VCB	VF-32-CM-C 7.2kV 3000A 31.5kA	電動バネ操作
VCB	VF-32-CM-C 7.2kV 2000A 31.5kA	電動バネ操作
VCB	VF-32-CM-C 7.2kV 1200A 31.5kA	電動バネ操作
CT	6.9kV 40VA LPS n>10 3000/5A 2000/5A 600/5A 400/5A 300/5A 150/5A	
CT	ZUM-83-C 6.9kV 40kA LPS n>10 150/5A 100/5A 75/5A 50/5A	
ZOT	ZM-110 ZM-150	
PT	PG-100MF 5500/110V 100VA	
LA	RPC-813N 8600/110/100 V 200/200VA √3 √3 √3	
DS	DV-1EM 3PLT 7.2kV 1200A 40kA	電動操作
ZOT	SM-4I	

- 注意
- 盤は1面単位で分岐にて発送します。
(チャンネルベースも分岐発送します。)
 - 基礎詳細図中の基礎ボルトは、基礎工部門より供給します。(施工は三原)
 - 盤番号10の上/下段と15の上/下段は、将来予定バスベースのため、VCB一次側の導体とVCB用の固定枠を取付ておくものとします。
 - 盤番号17に非常用母線の延長はありませんから、この点検図が必要な左側面への列盤増設はできません。

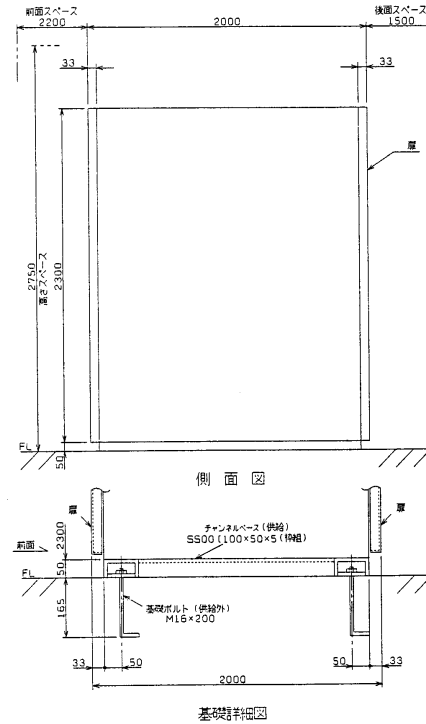
配電盤点検
VCB点検





配電盤点検
VCS点検

盤番号	ユニット番号	ユニット記号	盤名称	ケーブル仕様	質量	製造番号	備考
1	A	SC1	NO.1 進相用コンデンサ盤	6KV CVT 150SQ x 1巻	1.7	0 1	
2	A	SC2	NO.2 進相用コンデンサ盤		1.7	0 2	
3	A	SC3	NO.3 進相用コンデンサ盤		1.7	0 3	
4	A	SC4	NO.4 進相用コンデンサ盤		1.7	0 4	
5	A	SC5	NO.5 進相用コンデンサ盤		1.7	0 5	



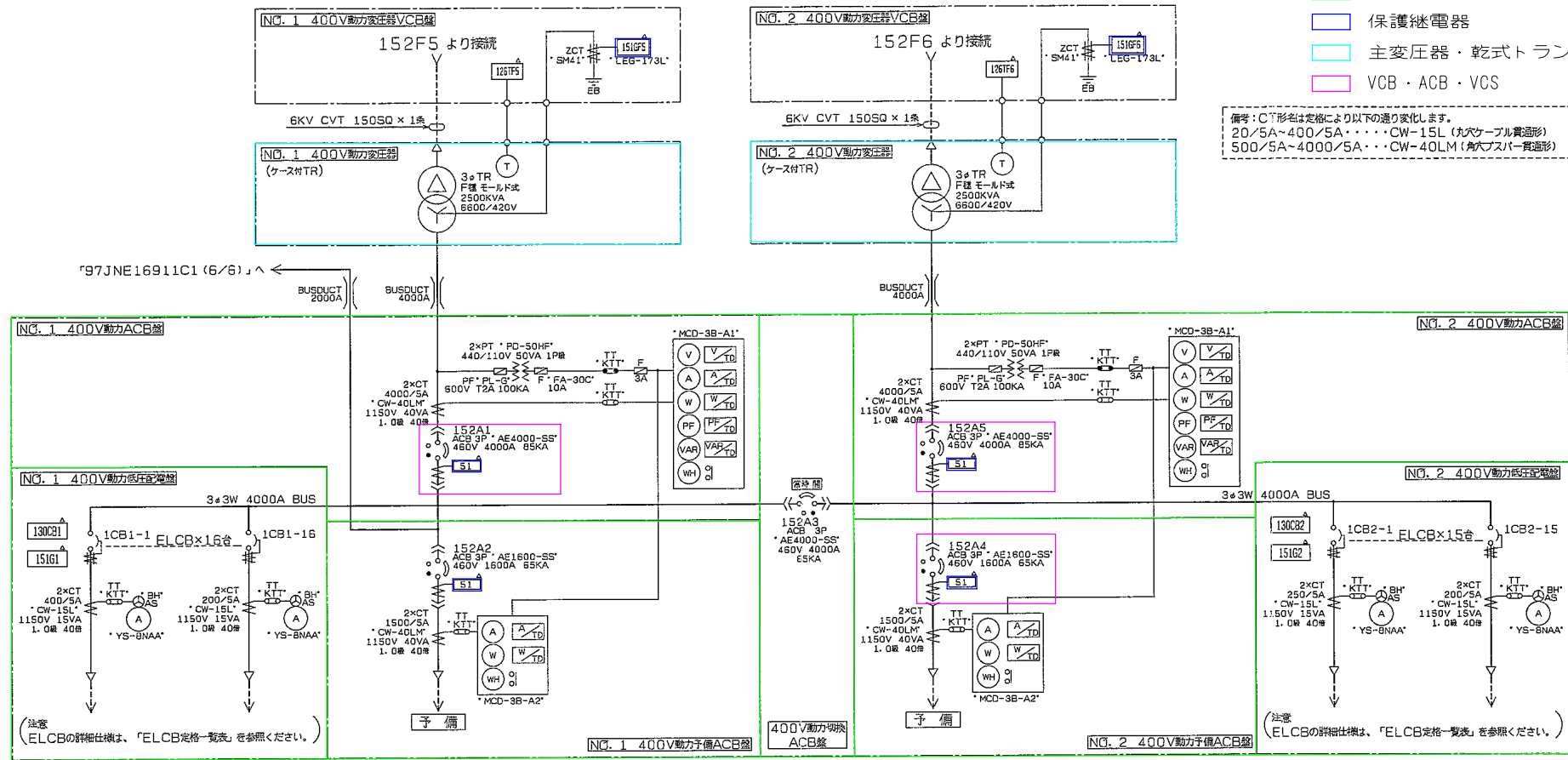
環境局環境事業部

件名
白石清掃工場電気設備整備業務
図面名
焼却施設 進相用コンデンサ盤配列図

課長 係長 審査 設計 製図 図番

- 配電盤点検
- 保護継電器
- 主変圧器・乾式トランス
- VCB・ACB・VCS

備考：C'形名は定格により以下の通り変化します。
 20/5A~400/5A・・・CW-15L(丸穴ケーブル貫通形)
 500/5A~4000/5A・・・CW-40LM(角穴スパー貫通形)



ELCB番号	TAG.NO	負荷名称	ELCB形名	極数	トリップ値	CT比	ケーブル仕様	備考
1CB1-1	CC01	1号炉用常用動力制御盤	NV400-SP	3P	350AT	400/5A	CVT 150SQ x 2条	224KW
1CB1-2	FD1	1号炉押込送風機制御盤	NV400-SP	3P	400AT	400/5A	CVT 250SQ x 1条	132KW
1CB1-3	CC01	1号炉二次燃焼用送風機制御盤	NV225-HP	3P	225AT	250/5A	CVT 150SQ x 1条	75KW
1CB1-4	BF1	1号炉ろ過式集じん器制御盤	NV400-SP	3P	400AT	400/5A	CVT 150SQ x 2条	210KW
1CB1-5	TEF1-1	NO.1タービン排気復水器ファン制御盤-1	NV800-SEP	3P	800AT	800/5A	CVT 250SQ x 2条	330KW
1CB1-6	TEF1-2	NO.1タービン排気復水器ファン制御盤-2	NV800-SEP	3P	800AT	800/5A	CVT 250SQ x 2条	330KW
1CB1-7	CC05	NO.1共通常用動力制御盤	NV400-SP	3P	300AT	300/5A	CVT 200SQ x 1条	160KW
1CB1-8	CC06	NO.2共通常用動力制御盤	NV400-SP	3P	250AT	250/5A	CVT 200SQ x 2条	205KW 下引出し
1CB1-9	CC02	2号炉用常用動力制御盤	NV400-SP	3P	350AT	400/5A	CVT 150SQ x 2条	224KW
1CB1-10	FD2	2号炉押込送風機制御盤	NV400-SP	3P	400AT	400/5A	CVT 250SQ x 1条	132KW
1CB1-11	TEF2-1	NO.2タービン排気復水器ファン制御盤-1	NV800-SEP	3P	800AT	800/5A	CVT 250SQ x 2条	330KW
1CB1-12	CC10-1.2	汚水処理動力制御盤	NV400-SP	3P	300AT	300/AT	CVT 150SQ x 1条	173.4KW
1CB1-13	LKF1	NO.1 400V動力高周波フィルタ盤	NV1000-SB	3P	1000AT	1000/5A	CVT 325SQ x 2条	859A
1CB1-14	予備①		NV400-SP	3P	400AT	400/5A	CVT 150SQ x 2条	
1CB1-15	予備②		NV600-SP	3P	600AT	600/5A	CVT 250SQ x 2条	
1CB1-16	予備③		NV225-HP	3P	200AT	200/5A	CVT 150SQ x 1条	

ELCB番号	TAG.NO	負荷名称	ELCB形名	極数	トリップ値	CT比	ケーブル仕様	備考
1CB2-1	YGPA8	有害ガス除去設備動力制御盤	NV400-SP	3P	250AT	250/5A	CVT 200SQ x 1条	140KW
1CB2-2	BF2	2号炉ろ過式集じん器制御盤	NV400-SP	3P	400AT	400/5A	CVT 150SQ x 2条	210KW
1CB2-3	CC02	2号炉二次燃焼用送風機制御盤	NV225-HP	3P	225AT	250/5A	CVT 150SQ x 1条	75KW
1CB2-4	TEF2-2	NO.2タービン排気復水器ファン制御盤-2	NV800-SEP	3P	800AT	800/5A	CVT 250SQ x 2条	330KW
1CB2-5	CC07	NO.3共通常用動力制御盤	NV800-SEP	3P	500AT	500/5A	CVT 250SQ x 2条	321KW
1CB2-6	CC03	3号炉用常用動力制御盤	NV400-SP	3P	400AT	400/5A	CVT 150SQ x 2条	224KW
1CB2-7	FD3	3号炉押込送風機制御盤	NV400-SP	3P	400AT	400/5A	CVT 250SQ x 1条	132KW
1CB2-8	CC03	3号炉二次燃焼用送風機制御盤	NV225-SP	3P	225AT	225/5A	CVT 150SQ x 1条	75KW 下引出し
1CB2-9	BF3	3号炉ろ過式集じん器制御盤	NV400-SP	3P	400AT	400/5A	CVT 150SQ x 2条	210KW
1CB2-10	TEF3-1	NO.3タービン排気復水器ファン制御盤-1	NV800-SEP	3P	800AT	800/5A	CVT 250SQ x 2条	330KW
1CB2-11	TEF3-2	NO.3タービン排気復水器ファン制御盤-2	NV800-SEP	3P	800AT	800/5A	CVT 250SQ x 2条	330KW
1CB2-12	LKF2	NO.2 400V動力高周波フィルタ盤	NV1000-SB	3P	1000AT	1000/AT	CVT 325SQ x 2条	859KW
1CB2-13	予備①		NV400-SP	3P	400AT	400/5A	CVT 150SQ x 2条	
1CB2-14	予備②		NV600-SP	3P	500AT	500/5A	CVT 250SQ x 2条	
1CB2-15	予備③		NV225-HP	3P	175AT	200/5A	CVT 200SQ x 2条	

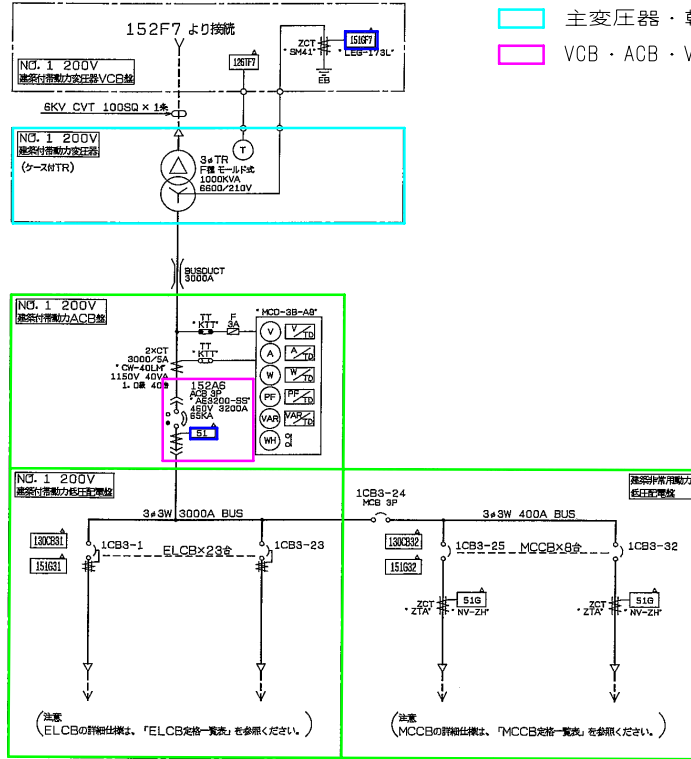
注意:ELCBは、すべてAI、EAL付とします。

環境局環境事業部

件名
白石清掃工場電気設備整備業務
図面名
焼却施設 低圧配電盤単線接続図(1/6)

課長 係長 審査 設計 製図 図番

- 配電盤点検
- 保護継電器
- 主変圧器・乾式トランス
- VCB・ACB・VCS



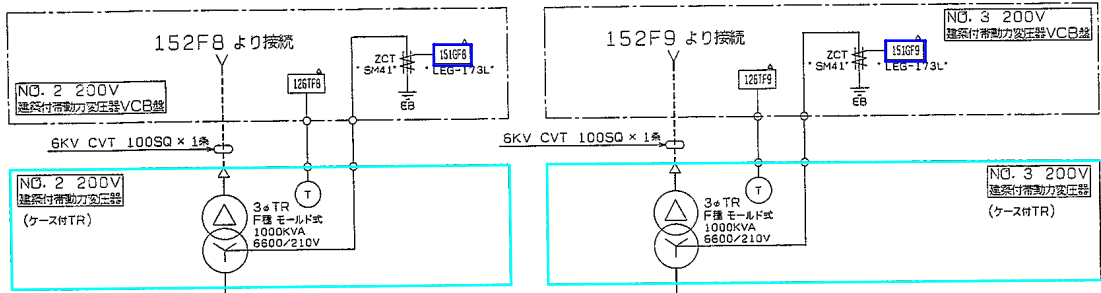
NO.1 200V 建築付帯動力低圧配電盤 ELCB定格一覧表(3φ3W 210V)

ELCB番号	TAG.NO	負荷名称	ELCB形名	極数	トリップ値	CT比	ケーブル仕様	備考	
1CB3-1	AC201	P-B-1	NV225-HP	3P	200AT		CVT 150SQ×1条	37.98KW	
1CB3-2	AC202	P-B-1	NV225-HP	3P	125AT		CVT 60SQ×1条	21.60KW	
1CB3-3	AC203	P-B-2	NV225-HP	3P	125AT		CVT 60SQ×1条	18.90KW	
1CB3-4	AC204	P-1-1	NV100-HP	3P	100AT		CVT 100SQ×1条	16.25KW	
1CB3-5	AC205	P-1-2	NV225-HP	3P	225AT		CVT 150SQ×1条	40.25KW	
1CB3-6	AC206	P-1-3	NV400-SP	3P	250AT		CVT 150SQ×1条	54.76KW	
1CB3-7	AC207	P-1-4	NV225-HP	3P	175AT		CVT 100SQ×1条	29.95KW	
1CB3-8	AC208	試験室コンセント盤	NV225-HP	3P	200AT		CVT 100SQ×1条	29.30KW	
1CB3-9	AC209	P-2-1	NV400-SP	3P	350AT		CVT 200SQ×1条	77.14KW	
1CB3-10	AC210	P-2-2	NV400-SP	3P	350AT		CVT 200SQ×1条	73.27KW	
1CB3-11	AC211	P-3-1	NV400-SP	3P	250AT		CVT 100SQ×1条	50.10KW	
1CB3-12	AC212	P-3-1	NV225-HP	3P	200AT		CVT 100SQ×1条	32.10KW	上引出し
1CB3-13	AC213	P-3-1,P-3-2	NV400-SP	3P	250AT		CVT 150SQ×1条	58.23KW	計測回路なし
1CB3-14	AC214	P-4-1,P-R1-1,P-R1-2	NV225-HP	3P	200AT		CVT 100SQ×1条	44.04KW	(CT,TT,Aなし)
1CB3-15	AC215	P-6-1	NV225-HP	3P	225AT		CVT 150SQ×1条	42.10KW	
1CB3-16	AC216	P-6-1	NV225-HP	3P	225AT		CVT 150SQ×1条	41.47KW	
1CB3-17	AC219	管理棟1P-1	NV225-HP	3P	200AT		CVT 150SQ×1条	28.0KW	
1CB3-18	AC220	管理棟1P-1	NV225-HP	3P	200AT		CVT 100SQ×1条	23.0KW	
1CB3-19	AC221	管理棟2P-1	NV225-HP	3P	150AT		CVT 60SQ×1条	16.0KW	
1CB3-20		予備①	NV225-HP	3P	150AT		CVT 150SQ×1条		
1CB3-21		予備②	NV225-HP	3P	125AT		CVT 100SQ×1条		
1CB3-22		予備③	NV100-HP	3P	100AT		CVT 100SQ×1条		
1CB3-23		予備④	NV100-HP	3P	75AT		CVT 60SQ×1条		

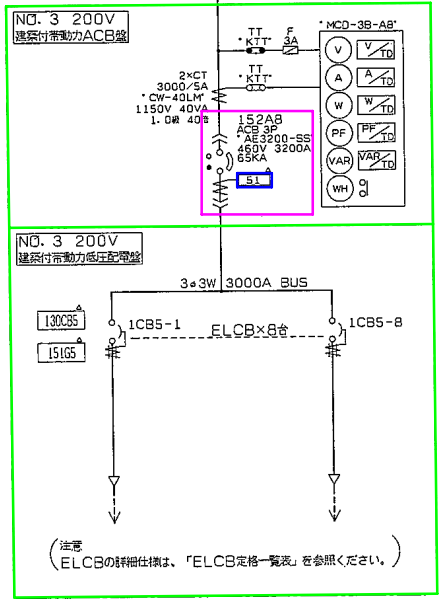
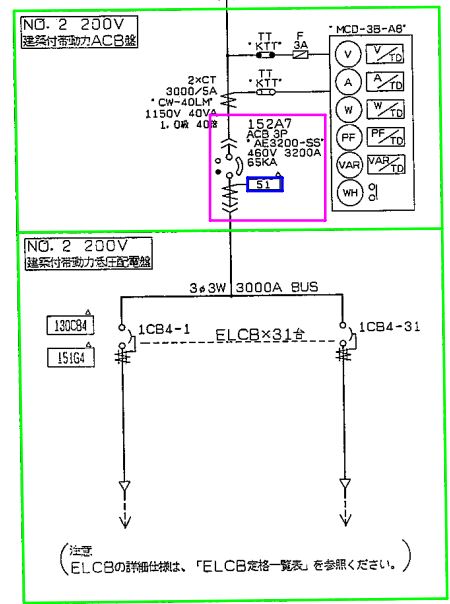
建築非常用動力低圧配電盤 MCCB定格一覧表(3φ3W 210V) ...注意:本盤のみ「消防法適用負荷」とします。

MCCB番号	TAG.NO	負荷名称	MCCB形名	極数	トリップ値	CT比	ケーブル仕様	備考	
1CB3-24		建築非常用動力配電盤 母線連絡	NF400-SP	3P	400AT			AL付	
1CB3-25	AC301	屋内消火栓	NF100-HP	3P	100AT		FPC 3C 38SQ×1条	11.0KW	
1CB3-26	AC302	屋外消火栓	NF100-HP	3P	100AT		FPC 3C 60SQ×1条	15.0KW	
1CB3-27	AC303	消防用、防火用(消防用ポンプ)	NF225-HP	3P	125AT		FPC 3C 60SQ×1条	22.0KW	上引出し
1CB3-28	AC304	ドレンチャージャー	NF100-HP	3P	75AT		FPC 3C 22SQ×1条	5.5KW	計測回路なし
1CB3-29	AC305	ドレンチャージャー	NF100-HP	3P	75AT		FPC 3C 22SQ×1条	5.5KW	(CT,TT,Aなし)
1CB3-30	AC306	スプリンクラー	NF100-HP	3P	100AT		FPC 3C 60SQ×1条	15.0KW	
1CB3-31	CC11	建築非常用動力制御盤	NF225-HP	3P	125AT		FPC 3C 100SQ×1条	34.36KW	下引出し
1CB3-32		予備①	NF100-HP	3P	100AT		FPC 3C 100SQ×1条		

注意:ELCBは、すべてAL付とします。
MCCBは、すべてAL付とします。



- 配電盤点検
- 保護継電器
- 主変圧器・乾式トランス
- VCB・ACB・VCS



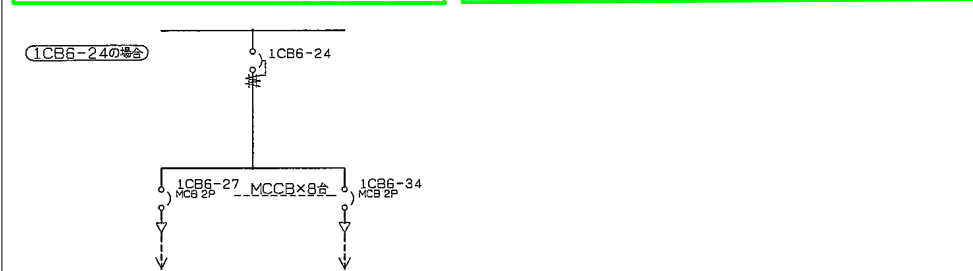
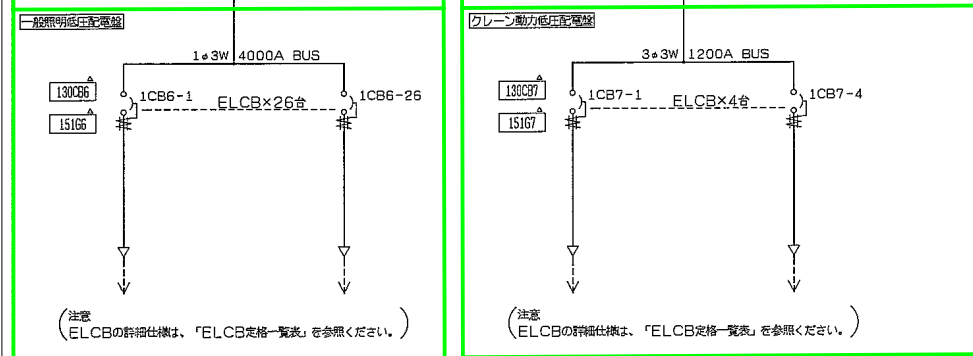
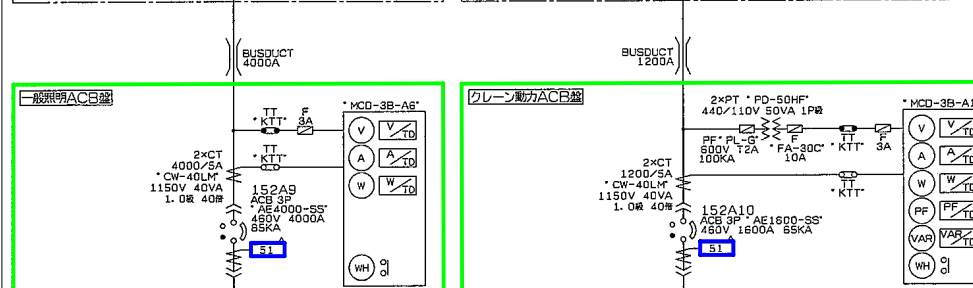
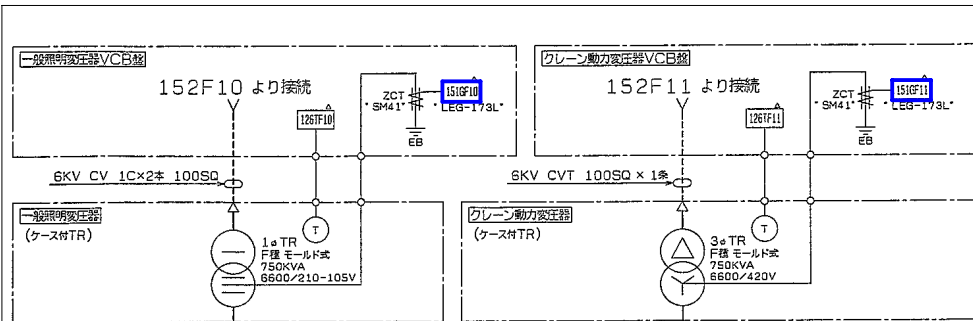
NO.2 200V 建築付帯動力低圧配電盤 ELCB定格一覧表(3φ3W 210V)

ELCB番号	TAGNO	負荷名称	ELCB形名	極数	トリップ値	CT比	ケーブル仕様	備考
1CB4-1	AC223	計量棟動力	NV100-HP	3P	100AT		CVT 38SQ x 1条	14.34KW
1CB4-2	AC224	計量棟ヒーティング、便所棟ヒーティング	NV100-HP	3P	50AT		CVT 60SQ x 1条	12.15KW
1CB4-3	AC225	工作室コンセント盤	NV225-HP	3P	175AT		CVT 100SQ x 1条	38.80KW 上引出し
1CB4-4	AC233	溶接機 (P-1-6)	NV225-HP	3P	150AT		CVT 100SQ x 1条	計測回路なし
1CB4-5	AC234	溶接機 (P-1-6)	NV225-HP	3P	150AT		CVT 100SQ x 1条	(CT,TT,Aなし)
1CB4-6	AC227	溶接機 (開閉器盤)	NV100-HP	3P	100AT		CVT 38SQ x 1条	
1CB4-7	YKP1-4	溶接機開閉器	NV225-HP	3P	150AT		CVT 100SQ x 1条	
1CB4-8	YKP1-2	溶接機開閉器	NV225-HP	3P	150AT		CVT 100SQ x 1条	
1CB4-9	YKP1-5	溶接機開閉器	NV225-HP	3P	150AT		CVT 100SQ x 1条	
1CB4-10	YKP3-3	溶接機開閉器	NV225-HP	3P	150AT		CVT 100SQ x 1条	
1CB4-11	YKP3-2	溶接機開閉器	NV225-HP	3P	150AT		CVT 100SQ x 1条	
1CB4-12	YKP2-3	溶接機開閉器	NV225-HP	3P	150AT		CVT 100SQ x 1条	
1CB4-13	YKP3-6	溶接機開閉器	NV225-HP	3P	150AT		CVT 100SQ x 1条	
1CB4-14	YKP3-7	溶接機開閉器	NV225-HP	3P	150AT		CVT 100SQ x 1条	
1CB4-15	YKP3-4	溶接機開閉器	NV225-HP	3P	150AT		CVT 100SQ x 1条	
1CB4-16	YKP2-4	溶接機開閉器	NV225-HP	3P	150AT		CVT 100SQ x 1条	
1CB4-17	YKP5-1	溶接機開閉器	NV225-HP	3P	150AT		CVT 100SQ x 1条	
1CB4-18	YKP5-2	溶接機開閉器	NV225-HP	3P	150AT		CVT 100SQ x 1条	下引出し
1CB4-19	YKP3-8	溶接機開閉器	NV225-HP	3P	150AT		CVT 100SQ x 1条	計測回路なし
1CB4-20	TEFS1	NO.1タービン排気復水器室シャッタ盤	NV100-HP	3P	75AT		CVT 38SQ x 1条	15.8KW (CT,TT,Aなし)
1CB4-21	TEFS2	NO.2タービン排気復水器室シャッタ盤	NV100-HP	3P	75AT		CVT 38SQ x 1条	19.15KW
1CB4-22	TEFS3	NO.3タービン排気復水器室シャッタ盤	NV100-HP	3P	75AT		CVT 38SQ x 1条	19.1KW
1CB4-23	KLCP41	建築動力制御盤-7	NV600-SP	3P	500AT		CVT 200SQ x 2条	125.7KW
1CB4-24	KLCP61	建築動力制御盤-8	NV400-SP	3P	400AT		CVT 200SQ x 2条	48.84KW
1CB4-25	LP-PAC3-2	低圧電気室空調機開閉器盤	NV400-SP	3P	350AT		CVT 150SQ x 2条	127.8KW
1CB4-26	LP-PAC2-2	特高受変電室空調機開閉器盤	NV600-SP	3P	500AT		CVT 200SQ x 2条	63.9KW
1CB4-27	LP-PAC3-1	受変電室空調機開閉器盤	NV225-HP	3P	200AT		CVT 150SQ x 2条	44.43KW
1CB4-28	LP-PAC2-1	誘引通風機起動盤室空調機開閉器盤	NV400-SP	3P	300AT		CVT 250SQ x 2条	88.86KW
1CB4-29	予備①		NV225-HP	3P	225AT		CVT 200SQ x 2条	
1CB4-30	予備②		NV225-HP	3P	150AT		CVT 100SQ x 2条	
1CB4-31	予備③		NV225-HP	3P	150AT		CVT 100SQ x 2条	

NO.3 200V 建築付帯動力低圧配電盤 ELCB定格一覧表(3φ3W 210V)

ELCB番号	TAGNO	負荷名称	ELCB形名	極数	トリップ値	CT比	ケーブル仕様	備考
1CB5-1	KLCP11	建築動力制御盤-1	NV400-SP	3P	400AT		CVT 250SQ x 1条	85.53KW
1CB5-2	KLCP22	建築動力制御盤-2	NV800-SEP	3P	700AT		CVT 250SQ x 2条	140.93KW
1CB5-3	KLCP21	建築動力制御盤-3	NV1000-SB	3P	1000AT		CVT 250SQ x 2条	259.26KW 上引出し
1CB5-4	KLCP31	建築動力制御盤-4	NV225-HP	3P	150AT		CVT 100SQ x 1条	27.58KW 計測回路なし
1CB5-5	KLCP32	建築動力制御盤-5	NV225-HP	3P	150AT		CVT 100SQ x 1条	36.72KW (CT,TT,Aなし)
1CB5-6	KLCP33	建築動力制御盤-6	NV600-SP	3P	600AT		CVT 250SQ x 2条	140.40KW
1CB5-7	予備①		NV225-HP	3P	225AT		CVT 250SQ x 1条	
1CB5-8	予備②		NV100-HP	3P	100AT		CVT 100SQ x 1条	

注意:ELCBは、すべてAL/EAL付とします。



- 配電盤点検
- 保護継電器
- 主変圧器・乾式トランス
- VCB・ACB・VCS

一般照明低圧配電盤 ELCB定格一覧表(1φ3W 210-105V)

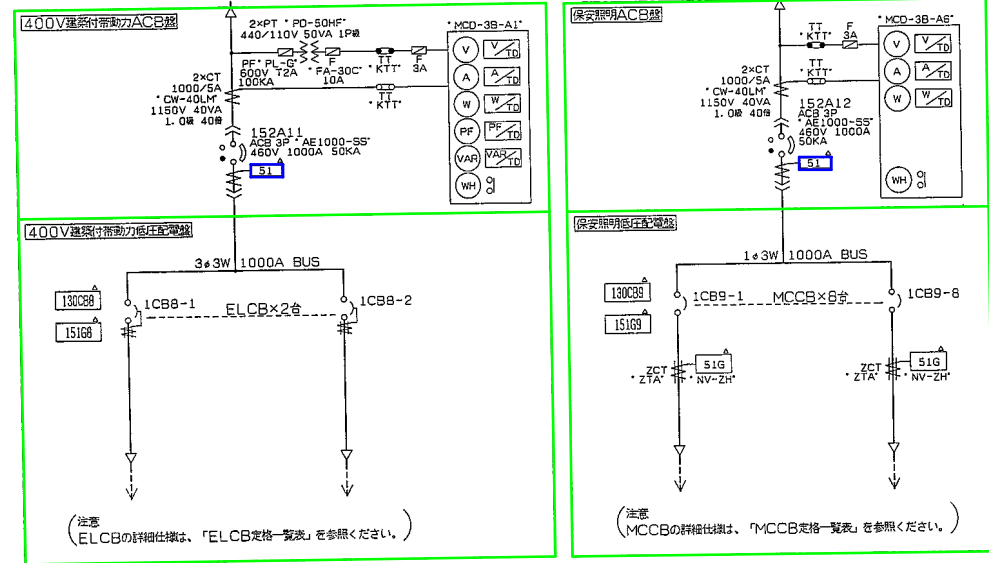
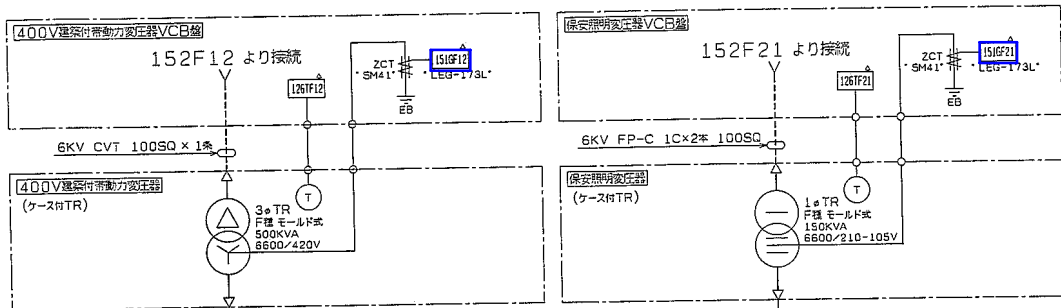
ELCB番号	TAG.NO	負荷名称	ELCB形名	極数	トリップ値	CT比	ケーブル仕様	備考
1CB6-1	AC102	L-1-2	NV225-HP	3P	150AT		CVT 60SQ×1条	22.930KW
1CB6-2	AC104	L-1-3	NV225-HP	3P	225AT		CVT 150SQ×1条	35.304KW
1CB6-3	AC107	L-1-5	NV225-HP	3P	200AT		CVT 100SQ×1条	31.578KW
1CB6-4	AC101	L-2-1	NV400-SP	3P	300AT		CVT 150SQ×1条	40.910KW
1CB6-5	AC105	L-2-2	NV400-SP	3P	400AT		CVT 200SQ×2条	62.589KW
1CB6-6	AC110	L-2-3	NV400-SP	3P	400AT		CVT 200SQ×2条	53.008KW
1CB6-7	AC106	L-3-1	NV400-SP	3P	350AT		CVT 150SQ×2条	49.883KW
1CB6-8	AC114	L-3-3	NV400-SP	3P	300AT		CVT 150SQ×1条	41.577KW
1CB6-9	AC111	L-4-2	NV400-SP	3P	300AT		CVT 150SQ×2条	45.284KW
1CB6-10	AC112	L-4-3	NV225-HP	3P	150AT		CVT 60SQ×1条	17.216KW
1CB6-11	AC113	L-6-3	NV400-SP	3P	250AT		CVT 150SQ×1条	33.542KW
1CB6-12	AC108	試験室コンセント盤	NV225-HP	3P	150AT		CVT 100SQ×1条	21.500KW
1CB6-13	AC109	試験室コンセント盤	NV400-SP	3P	400AT		CVT 150SQ×2条	61.8KW 上引出し
1CB6-14	AC120	計量棟電灯・動力分電盤	NV100-HP	3P	100AT		CVT 38SQ×1条	12.330KW 計測回路なし
1CB6-15	AC121	便所電灯分電盤	NV100-HP	3P	50AT		CVT 22SQ×1条	6.210KW (CT,TT,Aなし)
1CB6-16	AC122	工作室コンセント盤	NV225-HP	3P	150AT		CVT 38SQ×1条	12.600KW
1CB6-17	AC103	L-2-LC	NV100-HP	3P	50AT		CVT 22SQ×1条	6.600KW
1CB6-18	AC115	管理棟1L-1	NV225-HP	3P	200AT		CVT 100SQ×1条	19.0KW
1CB6-19	AC116	管理棟1L-1	NV225-HP	3P	200AT		CVT 100SQ×1条	27.0KW
1CB6-20	AC117	管理棟1L-2	NV225-HP	3P	200AT		CVT 100SQ×1条	13.0KW
1CB6-21	AC118	管理棟2L-1	NV225-HP	3P	200AT		CVT 150SQ×1条	27.0KW
1CB6-22	AC119	管理棟2L-1	NV225-HP	3P	200AT		CVT 100SQ×1条	27.0KW
1CB6-23		航空障害灯盤	NV100-HP	3P	50AT		CV 3C 14SQ×1条	4.200KW
1CB6-24		雑電源	NV100-HP	3P	100AT			引出し無し
1CB6-25		予備①	NV100-HP	3P	100AT		CVT 100SQ×1条	
1CB6-26		予備②	NV400-SP	3P	300AT		CVT 200SQ×1条	

ELCB番号	TAG.NO	負荷名称	ELCB形名	極数	トリップ値	CT比	ケーブル仕様	備考
1CB6-27	TKP	特高監視操作盤	NV100-HP	2P	30AT		CV 2C 22SQ×1条	
1CB6-28	DHV	受変電デジタル通信装置盤	NV100-HP	2P	30AT		CV 2C 38SQ×1条	
1CB6-29	TGH1	蒸気タービン発電機励磁装置盤	NV100-HP	2P	30AT		CV 2C 14SQ×1条	
1CB6-30	GTGK	ガスタービン発電機自動始動盤	NV100-HP	2P	50AT		CV 2C 60SQ×1条	下引出し、AL付
1CB6-31	LVF01	NO.1 400V動力低圧配電盤	NV100-HP	2P	30AT		CV 2C 85SQ×1条	AC100Vにて使用
1CB6-32	LVF03	NO.1 200V建築付帯動力低圧配電盤	NV100-HP	2P	30AT		CV 2C 85SQ×1条	計測回路なし
1CB6-33	DLV	低圧電気室デジタル通信装置盤	NV100-HP	2P	30AT		CV 2C 5.5SQ×1条	(CT,TT,Aなし)
1CB6-34		予備①	NV100-HP	2P	30AT		CV 2C 14SQ×1条	

クレーン動力低圧配電盤 ELCB定格一覧表(3φ3W 420V)

ELCB番号	TAG.NO	負荷名称	ELCB形名	極数	トリップ値	CT比	ケーブル仕様	備考
1CB7-1	GK1-1	NO.1 クレーン共用保護盤	NV800-SEP	3P	800AT		CVT 325SQ×2条	412KW
1CB7-2	GK1-2	NO.2 クレーン共用保護盤	NV800-SEP	3P	800AT		CVT 325SQ×2条	412KW 下引出し
1CB7-3	LKF3	クレーン動力高周波フィルタ盤	NV400-SP	3P	400AT		CVT 250SQ×1条	322A 計測回路なし
1CB7-4		予備①	NV800-SEP	3P	800AT		CVT 325SQ×2条	(CT,TT,Aなし)

- 配電盤点検
- 保護継電器
- 主変圧器・乾式トランス
- VCB・ACB・VCS



400V建築付帯動力低圧配電盤 ELCB定格一覧表(3φ3W 420V)

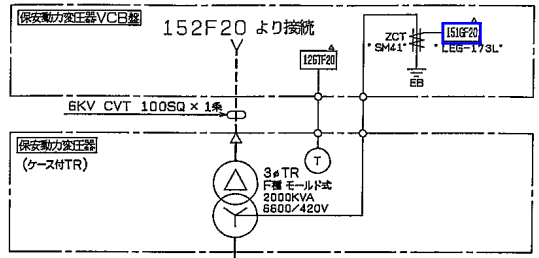
ELCB番号	TAG.NO	負荷名称	ELCB形名	極数	トリップ値	CT比	ケーブル仕様	備考
1CB8-1	CC09	400V建築付帯動力制御盤	NV800-SP	3P	800AT	/	CVT 325SQ x 2条	318.95kW 下引出し
1CB8-2		予備	NV225-HP	3P	225AT	/	CVT 150SQ x 1条	

注意:ELCBは、すべてAL、EAL付とします。

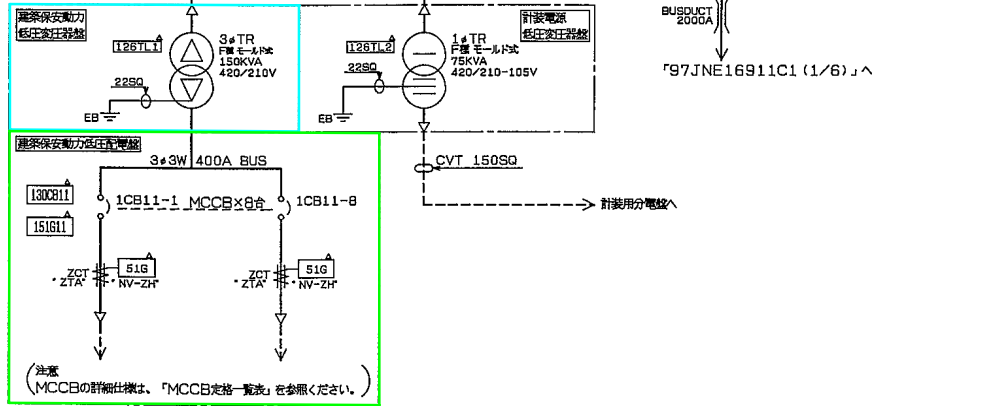
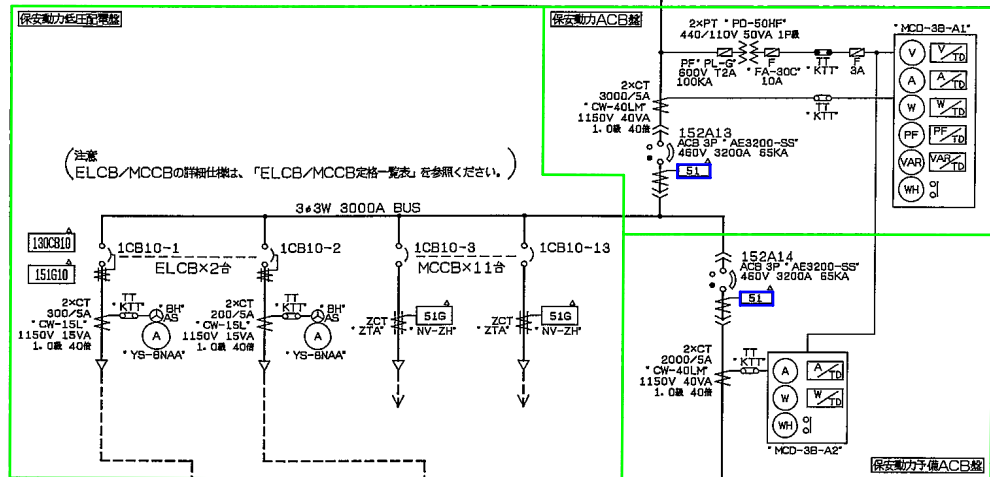
保安照明低圧配電盤 MCCB定格一覧表(1φ3W 210-105V)

MCCB番号	TAG.NO	負荷名称	MCCB形名	極数	トリップ値	CT比	ケーブル仕様	備考
1CB9-1	GC101	L-2-1	NF100-HP	3P	100AT	/	FPC 3C 38SQ x 1条	15.4kW
1CB9-2	GC103	L-2-2	NF225-HP	3P	200AT	/	FPC 3C 150SQ x 1条	28.59kW
1CB9-3	GC104	L-2-3	NF225-HP	3P	150AT	/	CVT 150SQ x 1条	21.640kW 上引出し
1CB9-4	GC106	L-3-3	NF225-HP	3P	200AT	/	CVT 100SQ x 1条	29.443kW
1CB9-5	GC105	L-4-3	NF100-HP	3P	60AT	/	CVT 60SQ x 1条	8.790kW
1CB9-6	GC102	L-2-LC	NF100-HP	3P	60AT	/	CVT 22SQ x 1条	9.480kVA
1CB9-7	UPS	無停電電源装置	NF400-SP	3P	400AT	/	CV 2C 200SQ x 1条	75kVA 200V回路で使用 下引出し
1CB9-8		予備	NF225-HP	3P	225AT	/	CVT 150SQ x 1条	上引出し

注意:MCCBは、すべてAL付とします。



- 配電盤点検
- 保護継電器
- 主変圧器・乾式トランス
- VCB・ACB・VCS



保安動力低圧配電盤 ELCB定格一覧表(3φ3W 420V)

ELCB番号	TAGNO	負荷名称	ELCB形名	極数	トリップ値	CT比	ケーブル仕様	備考
1CB10-1	LTR01	建築保安動力低圧変圧器盤	NV400-SP	3P	300AT	300/5A	FPC 3C 150SQ×2条	200kVA 下引出し
1CB10-2	LTR02	計装電源低圧変圧器盤	NV225-HP	3P	200AT	200/5A	CV 100SQ×2本	75kVA ←U-V間にて使用

MCCB番号	TAGNO	負荷名称	MCCB形名	極数	トリップ値	CT比	ケーブル仕様	備考
1CB10-3	CO04	共通非常用動力制御盤	NF225-HP	3P	200AT	/	CVT 250SQ×1条	102kW
1CB10-4	CO08	炉用非常用動力制御盤	NF600-SP	3P	500AT	/	CVT 250SQ×2条	325kW
1CB10-5	BKP1	1号炉ボイラ給水ポンプ制御盤	NF1000-SS	3P	1000AT	/	CVT 325SQ×2条	400kW
1CB10-6	BKP2	2号炉ボイラ給水ポンプ制御盤	NF1000-SS	3P	1000AT	/	CVT 325SQ×2条	400kW
1CB10-7	BKP3	3号炉ボイラ給水ポンプ制御盤	NF1000-SS	3P	1000AT	/	CVT 325SQ×2条	400kW 下引出し
1CB10-8	DC	直流電源装置	NF225-HP	3P	150AT	/	CVT 60SQ×1条	70kVA 計測回路はなし
1CB10-9	UPS	無停電電源装置	NF225-HP	3P	175AT	/	CVT 60SQ×1条	80kVA (CT,TTなし)
1CB10-10	TGK	蒸気タービン起動盤	NF400-SP	3P	400AT	/	CVT 250SQ×1条	101.1kW
1CB10-11	GTGK	ガスタービン発電機自動始動版	NF225-HP	3P	150AT	/	CVT 38SQ×1条	55kW
1CB10-12	予備①		NF225-HP	3P	225AT	/	CVT 150SQ×1条	
1CB10-13	予備②		NF800-SEP	3P	700AT	/	CVT 325SQ×2条	

建築保安動力低圧配電盤 MCCB定格一覧表(3φ3W 210V)

MCCB番号	TAGNO	負荷名称	MCCB形名	極数	トリップ値	CT比	ケーブル仕様	備考
1CB11-1	AC309	(非)EV-1	NF100-HP	3P	75AT	/	FPC 3C 60SQ×1条	11.00kW
1CB11-2	AC222	管理EV-4	NF225-HP	3P	225AT	/	FPC 3C 20SQ×1条	37.00kW
1CB11-3	AC217	EV-2	NF100-HP	3P	75AT	/	CVT 60SQ×1条	11.00kW
1CB11-4	AC218	EV-3	NF225-HP	3P	125AT	/	CVT 60SQ×1条	11.00kW 上引出し
1CB11-5	AC307	排煙機(P-R1-SM)	NF100-HP	3P	100AT	/	FPC 3C 60SQ×1条	11.34kW 計測回路はなし
1CB11-6	AC308	排煙機(P-3-SM)	NF225-HP	3P	200AT	/	FPC 3C 100SQ×1条	33.84kW (CT,TTなし)
1CB11-7		特高変圧器用電源	NF225-HP	3P	125AT	/	CVT 60SQ×1条	20kW
1CB11-8	予備①		NF100-HP	3P	100AT	/	FPC 3C 100SQ×1条	

注意:ELCBは、すべてAL EAL付とします。
MCCBは、すべてAL付とします。