

# 電池の出し方 まるわかりガイド

保存版



**共通のポイント** 電極をセロハンテープなどで絶縁して出してください

筒型乾電池、コイン電池、ボタン電池、充電式電池、いろいろあって迷いがちな電池の出し方をまとめました。正しい分別と出し方にご協力をお願いいたします。

## 筒型乾電池



※形状が筒型でも充電して繰り返し使うものは小型充電式電池です。

出し方

ごみステーションに出す  
(無料)

令和3年10月から

びん・缶・ペットボトルの日に、透明または半透明の別袋に入れて、ごみステーションに出してください

令和3年9月までは燃やせないごみの日に透明または半透明の別袋に入れて出してください。



びん・缶・ペットボトル 筒型乾電池

## コイン電池 (形式:CR、BR)



出し方

ごみステーションに出す  
(有料)

燃やせないごみの日に、他の燃やせないごみと  
いっしょに指定ごみ袋に入れて、  
ごみステーションに出してください



燃やせないごみ

## ボタン電池 (形式:SR、LR、PR)



出し方

ボタン電池回収協力店に出す  
(ごみステーションに出せません)

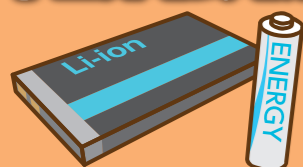
- ボタン電池回収協力店の回収缶に入れてください
- お近くの回収協力店は電池工業会ホームページ記載の一覧でご確認ください

ボタン電池 回収

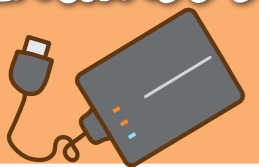


二次元コード

## 小型充電式電池



## モバイルバッテリー



出し方

JBRC回収協力店に出す  
(ごみステーションに出せません)

- JBRC回収協力店の回収ボックスに入れてください
- お近くの回収協力店はJBRCホームページ記載の一覧でご確認ください

JBRC 協力店



二次元コード



Ni-Cd  
ニカド電池



Li-ion  
リチウムイオン電池



Ni-MH  
ニッケル水素電池

小型充電式電池は、左のマークがついた充電式電池がJBRCの回収対象です。モバイルバッテリーは本体ごと回収しています。

小型家電製品を小型家電の無料回収や燃やせないごみなどに出すときは、リサイクル工場や収集車両の火災防止のため、取り外しができる電池は必ず取り外してください。

札幌市からの大切なお知らせ

令和3年10月から、ごみの出し方が変わります!!



筒型乾電池を出す日が  
週1回に変わります

変更前

燃やせないごみの日に  
透明・半透明の  
別袋に入れて出す



燃やせないごみ

筒型乾電池

変更後  
令和3年10月から

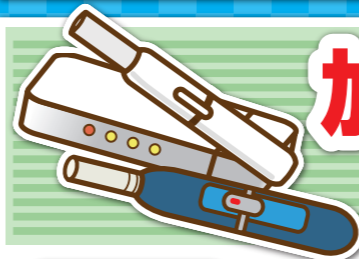
びん・缶・ペットボトルの日に  
透明・半透明の  
別袋に入れて出す



びん・缶・ペットボトル

筒型乾電池

筒型乾電池をびん・缶・ペットボトルと同じ袋に絶対に入れないで



加熱式たばこ・電子たばこの  
出し方が変わります

変更前

燃やせないごみの日に  
指定ごみ袋に  
入れて出す



燃やせないごみ

ライター

変更後  
令和3年10月から

燃やせないごみの日に  
透明・半透明の  
別袋に入れて出す



燃やせないごみ

加熱式・電子たばこ、ライター

加熱式・電子たばこ、ライターを燃やせないごみと同じ袋に絶対に入れないで

【問い合わせ先】環境局環境事業部循環型社会推進課

Tel.011-211-2928 / Tel.011-211-2912

みらいを想う  
Think Green  
環境首都・札幌



さっぽろ市  
02-J01-21-784  
R3-2-586

令和3年10月から

# 資源とごみの分け方・出し方一覧

ごみは収集日の朝、8時30分までに出してください。

- 「燃やせるごみ」と「燃やせないごみ」は、必ず有料の「札幌市指定ごみ袋」で出してください。
- 無料のものは、透明または半透明の袋に入れて出してください。
- 収集日は、お住まいの地区によって異なります。各地区の「家庭ごみ収集日カレンダー」で確認してください。
- エコ出し(回収拠点にお持ちいただくと、リサイクルできます。くわしくは、「ごみ分けガイド」などで確認してください。)

有料

無料



**無料**

週に1回  
曜日

**容器包装プラスチック**

パック・カップ・トレイ類  
プラスチック製ボトル類  
つめかえ容器・チューブ類  
ポリ袋・ラップ類  
梱包用発泡スチロールなど

固形物が落ちる程度に水ですすいでから出してください

**無料**

週に1回  
曜日

**びん・缶・ペットボトル**

空きびん(使い捨てびん)  
空き缶  
PET ペットボトル

**ペットボトルの分け方**

「びん・缶・ペットボトル」

マークに注目!

ふた、ラベルは、「容器包装プラスチック」

ボトルは、「PET」

**無料** 別袋

筒型乾電池  
テープなどで絶縁して

**無料**

2週に1回  
曜日

**雑がみ**

紙箱  
紙カップ、ラップの芯など  
はがき、手紙、封筒、写真  
紙パック類

ビニールやホッチキスは、可能な範囲で分ければOK

**「雑がみ」の日に出せないもの**

新聞 雑誌 段ボール

「集団資源回収」または「回収拠点」に出してください

**無料**

4週に1回  
曜日

**枝・葉・草**

収集開始:5月 / 収集終了:11月中旬~12月上旬  
※各地区の「家庭ごみ収集日カレンダー」で確認してください

庭木の枝、幹、根  
庭の刈った芝、草花、落ち葉

50センチより長いものは「大型ごみ」

**「枝・葉・草」の日に出せないもの**

木材類、木製品、竹、笹  
くだもの、野菜

大きさにより「燃やせるごみ」または「大型ごみ」

**有料**

週に2回  
曜日

**燃やせるごみ**

生ごみ、アルミホイル、貝がら  
製品プラスチック  
衣類、布類  
ゴム・革・ビニール製品

**無料** 別袋

スプレー缶・カセットボンベ  
中身を使い切って

**有料**

4週に1回  
曜日

**燃やせないごみ**

小型家電製品  
油やペンキの缶、マニキュアのびん  
金属類  
ガラス、せともの、割れた蛍光灯など

**無料** 別袋

加熱式・電子たばこ、ライター  
ライターは中身を使い切って

**戸別有料**

週に1回  
事前申込み

**大型ごみ**

たんす、いす、ソファ、ベッド、布団など  
まだ十分使える木製家具類、自転車、子供用遊具は、リサイクル(リユース)収集の対象になります

指定ごみ袋に入らない  
照明、電子レンジなど

事前に申込みが必要です

**大型ごみ収集センター ☎281-8153**  
※耳や言葉の不自由な方は FAX281-4622

受付時間 9:00~16:30

年末年始を除き、土・日・祝日も受け付けます。  
収集希望日の2週間前から2日前(清田区は4日前)までにお申し込みください。