

項目	内容	場所	規模・単位	回数	備考
プール監視	監視台監視	プール	日	297日	
	巡回監視	〃	日	297日	
日常環境測定	水質検査（残留塩素）	〃	7ポイント	1回 / 1H	10：00～21：00
	水温測定	〃	3箇所	1回 / 1H	〃
	室温測定	〃	回	1回 / 1H	〃
	遊泳者数確認	〃	回	1回 / 1H	〃
日常清掃	プール内	〃	回	1回 / 日	
	プールサイド	〃	回	1回 / 2日	
	ジャグジー	〃	回	1回 / 3日	
	強制シャワー・ベンチ等	〃	回	1回 / 日	
	採暖休憩室	〃	回	1回 / 3日	
	洗眼・洗面所	〃	回	1回 / 日	
	監視室	〃	回	1回 / 4日	
	ゴミ箱	〃	回	随時	
定期清掃・補修	プール床タイル清掃	〃	279.4m ²	12回 / 年	
	換気扇清掃	〃	回	1回 / 年	
	床タイル目地補修	〃	回	1回 / 年	
	コーキング補修	〃	回	1回 / 年	
喫茶コーナー管理	リラパーク(食堂) 営業	喫茶コーナー	日	297日	

年間作業計画

公園名：北郷公園

管理項目	管理内容	規模・単位	年回数	実施月	4月	5月	6月	7月	8月	9月	10月	11月	12月	1月	2月	3月	備考
基本管理	日常巡視	1式	月3回 24回/年	4~11月	■	■	■	■	■	■	■	■					
	定期巡視	1式	月1回 12回/年	1~12月	■	■	■	■	■	■	■	■	■	■	■	■	
園内清掃	清掃 A	38,724㎡	隔週 14回/年	4~11月	■	■	■	■	■	■	■	■					拾い集め型（ハーク除く） 春1回目 清掃（ハーク除く） 秋の落葉清掃（ハーク除く） 泥上げ等 片付け含む 泥上げ等 片付け含む
	清掃 B	38,724㎡	1回/年	4月	■												
	清掃 C	38,724㎡	2回/年	10・11月							■	■					
	桧 清掃	20箇所	1回/年	4月	■												
	トラフ 清掃	400m	1回/年	4月	■												
芝生管理	草刈（ローターモ795%、手刈5%）	16,877㎡	4回/年	4~10月		■	■	■	■	■	■						芝生、多目的広場 有料野球場 有料野球場 有料野球場 有料野球場 有料野球場
	草刈 F	6,200㎡	12回/年	4~10月	■	■	■	■	■	■	■						
	エアレーション	6,200㎡	1回/年	11月								■					
	目土かけ	6,200㎡	1回/年	11月								■					
	施肥	6,200㎡	1回/年	5月		■											
	灌水	6,200㎡	8回/年	6~9月			■	■	■	■	■	■					
植栽管理	生垣刈込み B	572m	2回/年	6・9月			■			■							整枝（剪定）・枯損木 冬囲いD
	花壇管理	1,100㎡	3回/年	6,7,8月			■	■	■	■							
	公園樹管理	350本	0.5回/年	8-9月、1-3月					■	■	■						
	樹木冬囲い（設置・撤去）	1,051本	1回/年	4.11月	■							■					
サービス施設	水飲台閉栓・開栓	5箇所	2回/年	4月、11月	■							■					
	水飲台清掃	5箇所	1回/年	4月	■												
トイレ管理	清掃	1棟	毎週 50回/年	1~12月	■	■	■	■	■	■	■	■	■	■	■	■	南側便所 南側便所 身障者対応便所（冬季閉鎖） 身障者対応便所（冬季閉鎖）
	施設点検	1棟	毎週 50回/年	1~12月	■	■	■	■	■	■	■	■	■	■	■	■	
	清掃	1棟	毎週 34回/年	4月-11月	■	■	■	■	■	■	■	■					
	施設点検	1棟	毎週 34回/年	4月-11月	■	■	■	■	■	■	■	■					
マンホールトイレ管理	施設点検	1式	2回/年	4・8月													駐車場
遊戯施設	遊器具定期点検	81基	2回/年	4・8月	■				■								ベンチ、縁台等含む ベンチ、縁台等含む 敷均し 砂補給 砂交換
	遊器具日常点検	81基	毎月 8回/年	4~11月	■	■	■	■	■	■	■	■					
	砂場管理	1箇所 200㎡	1回/年	4月	■												
照明灯管理	照明灯点検	15基	3回/年	4・7・10月	■			■			■						HF300W
特殊施設管理	有料施設受付	1式		4月-11月	■	■	■	■	■	■	■	■					
	有料野球場定期整備	2,800㎡	2回/年	4月・7月	■												
	有料野球場通常整備	2,800㎡	10回/年	5月-10月	■	■	■	■	■	■	■	■					

管理項目	管理内容	規模・単位	年回数	実施月	4月	5月	6月	7月	8月	9月	10月	11月	12月	1月	2月	3月	備考
水遊び場 管理	巡回清掃 水遊び場設備点検	44.1㎡ 44.1㎡	51回/年 1回/年	7/10～8/31 7月上旬													
その他 委託等	高圧受電設備点検 カラスの巣撤去 ハチの巣駆除 駐車場施設管理 清掃 A 清掃 B 清掃 C 草刈 (ローター795%、手刈5%) エアレーション 目土かけ 施肥 灌水	1箇所 1式 1式 1式 8,730㎡ 8,730㎡ 8,730㎡ 8,730㎡ 8,730㎡ 8,730㎡ 8,730㎡ 8,730㎡ 8,730㎡	5回/年 1回/年 1回/年 隔週 14回/年 1回/年 2回/年 6回/年 1回/年 1回/年 2回/年 30回/年	5月～10月 4～7月 8～9月 5～11月 4～11月 4月 10・11月 4～10月 11月 11月 5・11月 6～9月													契約4/1から3/31 適宜 4:30開錠、21:00施錠 拾い集め型 (ﾊﾟｰｸ) 春1回目 清掃 (ﾊﾟｰｸ) 秋の落葉清掃 (ﾊﾟｰｸ) ﾊﾟｰｸ ﾊﾟｰｸ ﾊﾟｰｸ ﾊﾟｰｸ ﾊﾟｰｸ

北郷公園平面図



管理基準

公園名：北郷公園

管理項目	管理内容	規模・単位	年回数	実施月	備考
基本管理	□ 日常巡視	1式	月3回 24回/年	4~11月	
	□ 定期巡視	1式	月1回 12回/年	1~12月	
園内清掃	□ 清掃 A	38,724㎡	隔週 14回/年	4~11月	拾い集め型（パーク除く） 春1回目 清掃（パーク除く） 秋の落葉清掃（パーク除く） 泥上げ等 片付け含む 泥上げ等 片付け含む
	□ 清掃 B	38,724㎡	1回/年	4月	
	□ 清掃 C	38,724㎡	2回/年	10・11月	
	□ 樹 清掃	20箇所	1回/年	4月	
	□ トラフ 清掃	400m	1回/年	4月	
芝生管理	□ 草刈（ローター795%、手刈5%）	16,877㎡	4回/年	4~10月	芝生、多目的広場 有料野球場 有料野球場 有料野球場 有料野球場 有料野球場
	□ 草刈 F	6,200㎡	12回/年	4~10月	
	□ エアレーション	6,200㎡	1回/年	11月	
	□ 目土かけ	6,200㎡	1回/年	11月	
	□ 施肥	6,200㎡	1回/年	5月	
	□ 灌水	6,200㎡	8回/年	6~9月	
植栽管理	□ 生垣刈込み B	572m	2回/年	6・9月	整枝（剪定）・枯損木 冬囲いD
	□ 花壇管理	1,100㎡	3回/年	6,7,8月	
	□ 公園樹管理	350本	0.5回/年	8-9月、1-3月	
	□ 樹木冬囲い（設置・撤去）	1,051本	1回/年	4,11月	
サービス施設	□ 水飲台閉栓・開栓	5箇所	2回/年	4月、11月	
	□ 水飲台清掃	5箇所	1回/年	4月	
トイレ管理	□ 清掃	1棟	毎週 50回/年	1~12月	南側便所 南側便所 身障者対応便所（冬季閉鎖） 身障者対応便所（冬季閉鎖）
	□ 施設点検	1棟	毎週 50回/年	1~12月	
	□ 清掃	1棟	毎週 34回/年	4月-11月	
	□ 施設点検	1棟	毎週 34回/年	4月-11月	
マンホールトイレ管理	□ 施設点検	1式	2回/年	4・8月	駐車場
遊戯施設	□ 遊器具定期点検	81基	2回/年	4・8月	ベンチ、縁台等含む ベンチ、縁台等含む 敷均し 砂補給 砂交換
	□ 遊器具日常点検	81基	毎月 8回/年	4~11月	
	□ 砂場管理	1箇所 200㎡	1回/年	4月	
照明灯管理	□ 照明灯点検	15基	3回/年	4・7・10月	HF300W
特殊施設管理	□ 有料施設受付	1式		4月-11月	有料野球場 転圧・整正 耕起・砕土整地・転圧、塩カル
	□ 有料野球場定期整備	2,800㎡	2回/年	4月・7月	
	□ 有料野球場通常整備	2,800㎡	10回/年	5月-10月	
水遊び場	□ 巡回清掃	44.1㎡	51回/年	7/10~8/31	
	□ 水遊び場設備点検	44.1㎡	1回/年	7月上旬	
その他委託等	□ 高圧受電設備点検	1箇所	5回/年	5月~10月	契約4/1から3/31 4~7月 8~9月 適宜 4:30開錠、21:00施錠 拾い集め型（パーク） 春1回目 清掃（パーク） 秋の落葉清掃（パーク） パーク パーク パーク パーク パーク パーク
	□ カラスの巣撤去	1式	1回/年	4~7月	
	□ ハチの巣駆除	1式	回/年	8~9月	
	□ 駐車場施錠管理	1式		5~11月	
	□ 清掃 A	8,730㎡	隔週 14回/年	4~11月	
	□ 清掃 B	8,730㎡	1回/年	4月	
	□ 清掃 C	8,730㎡	2回/年	10・11月	
	□ 草刈（ローター795%、手刈5%）	8,730㎡	6回/年	4~10月	
	□ エアレーション	8,730㎡	1回/年	11月	
	□ 目土かけ	8,730㎡	1回/年	11月	
	□ 施肥	8,730㎡	2回/年	5・11月	
	□ 灌水	8,730㎡	30回/年	6~9月	

年間作業計画

公園名：豊平川緑地（下流地区）

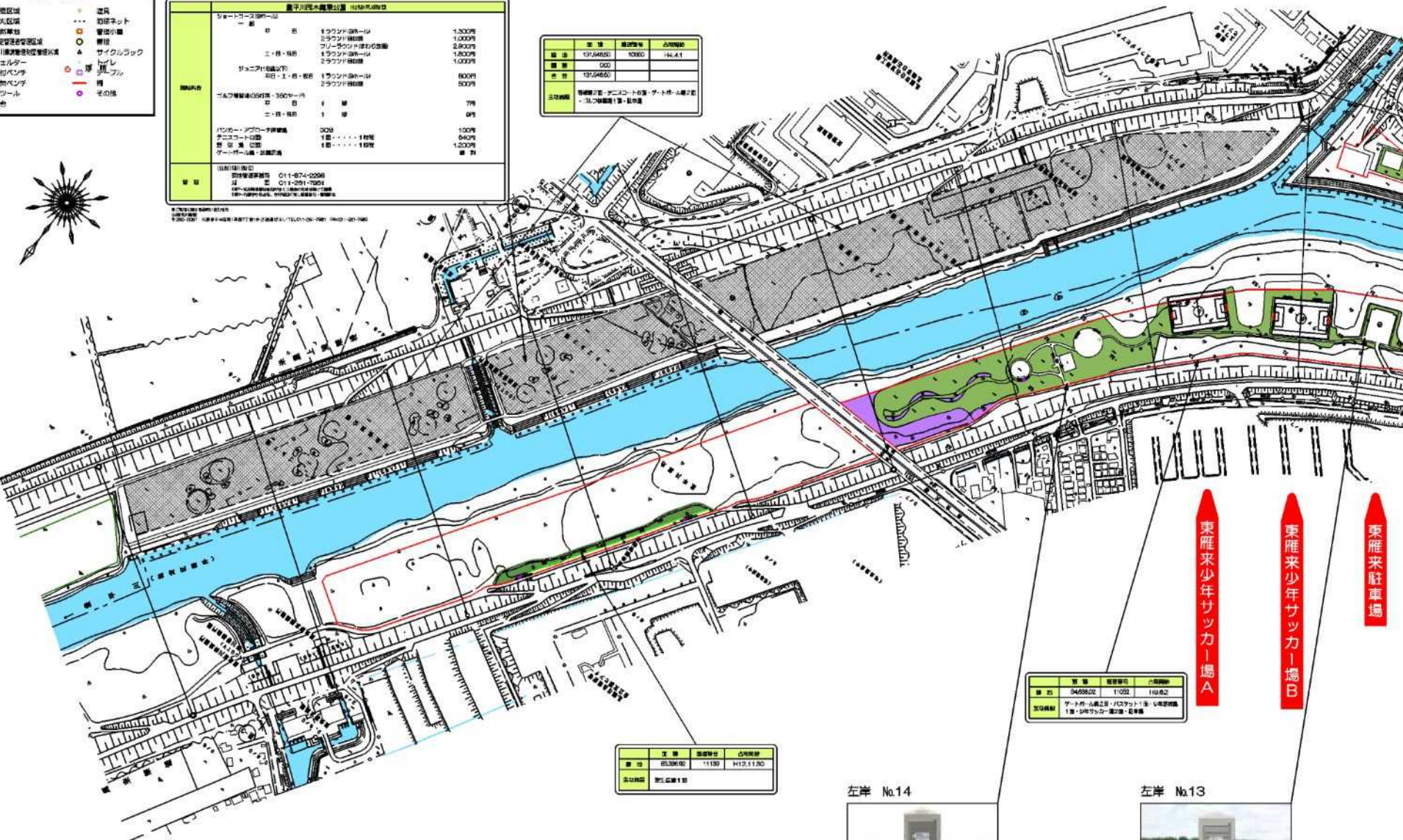
管理項目	管理内容	規模・単位	実施月	4月	5月	6月	7月	8月	9月	10月	11月	12月	1月	2月	3月	備考
基本管理	日常巡視	1式	4～11月	■	■	■	■	■	■	■	■					全区域
園内清掃	清掃 A	464,546㎡	4～11月				■	■	■	■	■					拾い集め型（全区域） 拾い集め型（全区域） 春1回目 清掃（全区域）
	清掃 B	464,546㎡	4～6, 10～11月		■	■	■	■			■	■				
	清掃 C	464,546㎡	4月	■												
芝生管理	草刈 A	1,770㎡	4～11月			■	■		■							人力 フレールまたはハンマーナイフモア 刈払機 フレールまたはハンマーナイフモア
	草刈 B	533,690㎡	4～11月			■	■		■							
	草刈 C	38,740㎡	4～11月			■	■		■							
	草刈 D（少年野球場）	45,400㎡	4～11月			■	■		■							
植栽管理	公園樹木管理	1式	通年	■	■	■	■	■	■	■	■	■	■	■	■	剪定、枯損木処理、病虫害防除。支障のある場合 モンタナマツ 低木 縄2回巻き
	寄植刈込	1式	適期													
	生垣刈込	1式	適期													
	樹木冬囲い(設置・撤去)	1式	4月、11月	■							■					
トイレ管理	清掃	14棟	4～11月	■	■	■	■	■	■	■	■					水洗式3、汲取り式11 水洗式3、汲取り式11（給水及び汲取り含む）
	施設点検	14棟	4～11月	■	■	■	■	■	■	■	■					
遊戯施設	遊器具点検	1式	4月、7月	■				■								ブランコ、シーソー、すべり台、複合遊具 ブランコ、シーソー ブランコ、シーソー
	遊器具注油	1式	4月、7月	■				■								
	遊器具冬囲い撤去・設置	1式	4月、11月	■							■					
特殊施設管理	有料サッカー場整備	4面	4月		■											春1回目 春1回目 春1回目 春1回目 春1回目 春1回目 春1回目 春1回目
	有料サッカー場整備	4面	4～11月		■	■	■	■	■	■	■					
	少年サッカー場整備	2面	4～11月		■	■	■	■	■	■	■					
	少年野球場整備	3面	4～11月		■	■	■	■	■	■	■					
	少年サッカー場整備	2面	4～11月		■	■	■	■	■	■	■					
	少年野球場整備	3面	4～11月		■	■	■	■	■	■	■					
	ゲート開放・閉鎖	4箇所	4～11月	■	■	■	■	■	■	■	■					
	テニスコート整備	1式（計10面）	4～11月	■	■	■	■	■	■	■	■					
その他委託等	パークゴルフ場整備	1式（2箇所）	4～11月	■	■	■	■	■	■	■	■					被害（支障）がある場合
	ハチの巣駆除	1箇所	7～9月				■	■	■							

凡例

管理区域	遊具
禁火区域	対応ネット
遊具群	管理小屋
遊具管理員管理区域	トイレ
児童遊具管理員管理区域	サイクリング
シエーター	トビレ
発射ベンチ	滑り台
スワール	その他
遊具	

豊平川左岸公園 13/14/15/16/17			
左岸 No.13	13-1	13-1	13-1
	13-2	13-2	13-2
	13-3	13-3	13-3
左岸 No.14	14-1	14-1	14-1
	14-2	14-2	14-2
	14-3	14-3	14-3
左岸 No.15	15-1	15-1	15-1
	15-2	15-2	15-2
	15-3	15-3	15-3
左岸 No.16	16-1	16-1	16-1
	16-2	16-2	16-2
	16-3	16-3	16-3
左岸 No.17	17-1	17-1	17-1
	17-2	17-2	17-2
	17-3	17-3	17-3

面積	延床	建設費	坪単価
13-1	107.84650	10000	94.41
13-2	0.00		
13-3	137.94650		



東雁来少年サッカー場 A

東雁来少年サッカー場 B

東雁来駐車場

面積	延床	建設費	坪単価
13-1	54.65802	11022	199.82

主な材料
アトピー対応芝草・バスマット1車・6車対応
1車・6車サッカーコート裏・駐車場

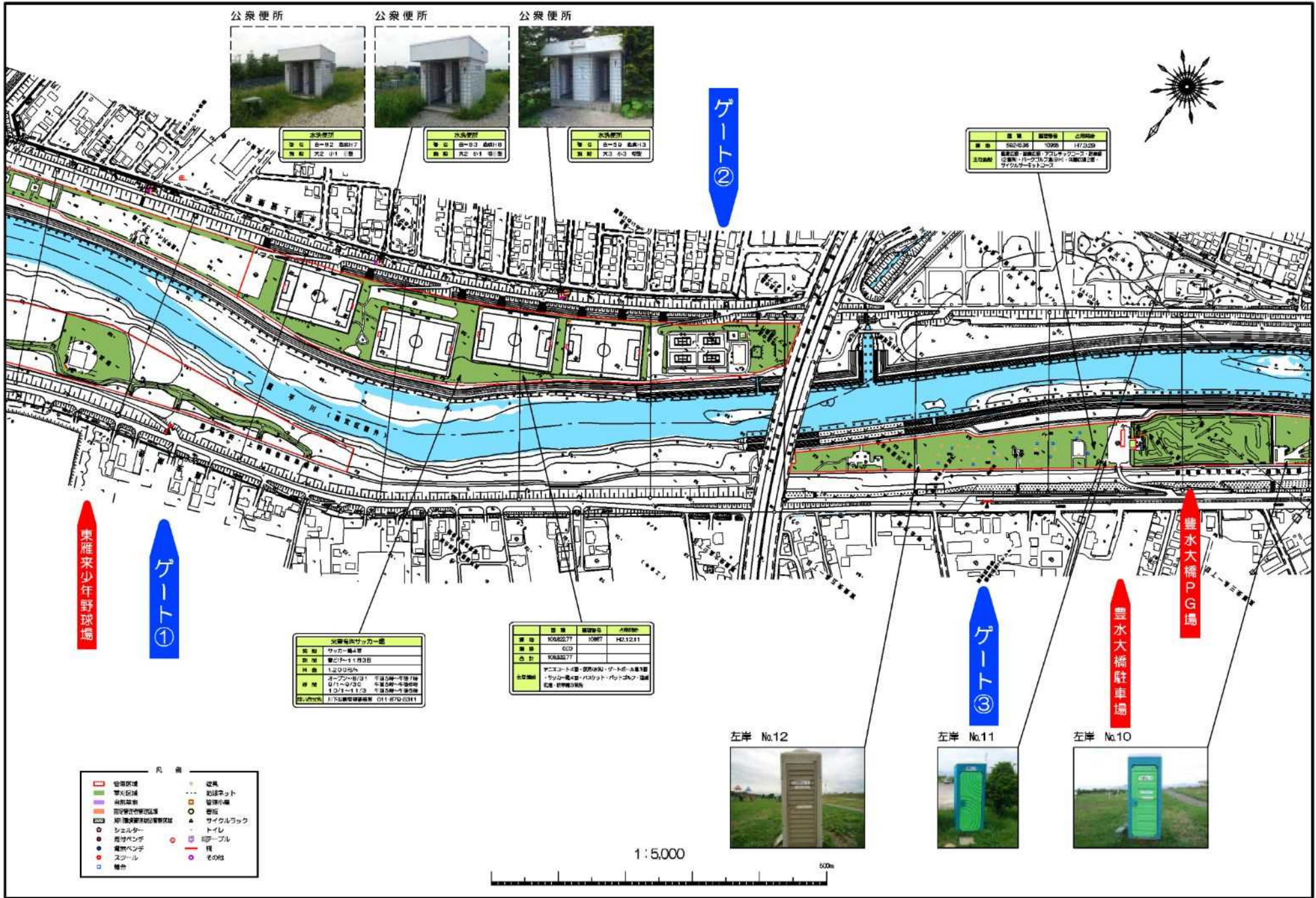
面積	延床	建設費	坪単価
13-1	63.38810	11120	174.62

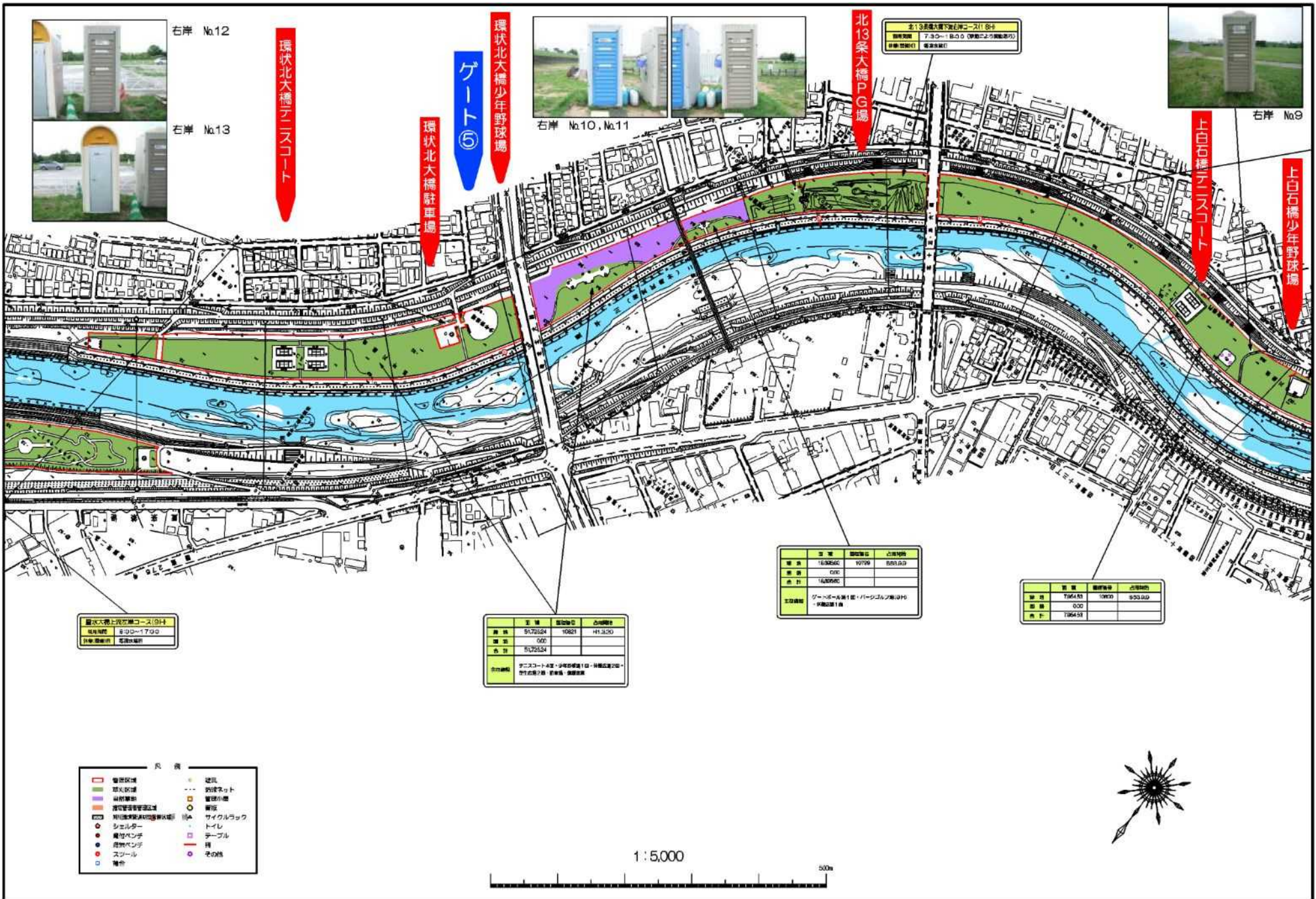
主な材料
芝草・バスマット1車



1:5,000







右岸 No.12



右岸 No.13



右岸 No.10, No.11



右岸 No.9

環状北大橋テニスコート

ゲート⑤

環状北大橋駐車場

環状北大橋少年野球場

北13条大橋PG場

北13条大橋PG場(北岸コース)⑧		
面積	7,330	18,000 (予定)27,000(予定)
内容	管理棟付 電源設備付	

上白石橋テニスコート

上白石橋少年野球場

環状大橋上野球場コース(9)⑨		
面積	8,100	17,000
内容	電源設備付	

区分	面積	建設費	占拠面積
敷地	5,120.54	10,821	41,330
建築	0.00		
合計	5,120.54		

内容説明: テニスコート4面・少年野球場1面・待合広場2面・トイレ2箇所・電源設備・管理棟

区分	面積	建設費	占拠面積
敷地	16,926.60	10,799	5,813.00
建築	0.00		
合計	16,926.60		

内容説明: テニスコート1面・バレーボールコート1面・待合広場1箇所

区分	面積	建設費	占拠面積
敷地	7,864.43	10,800	9,503.00
建築	0.00		
合計	7,864.43		

- 凡 例
- 管理区域
 - 取込区域
 - 緑地敷地
 - 遊歩道等管理区域
 - 河川敷等管理区域
 - シールドター
 - 覆竹ベンチ
 - 遊歩ベンチ
 - スプール
 - 雑草
 - 遊具
 - 遊具
 - 釣堀ネット
 - 管理小橋
 - 管理
 - サイクルラック
 - トイレ
 - テーブル
 - 柵
 - その他

1:5,000



管理基準

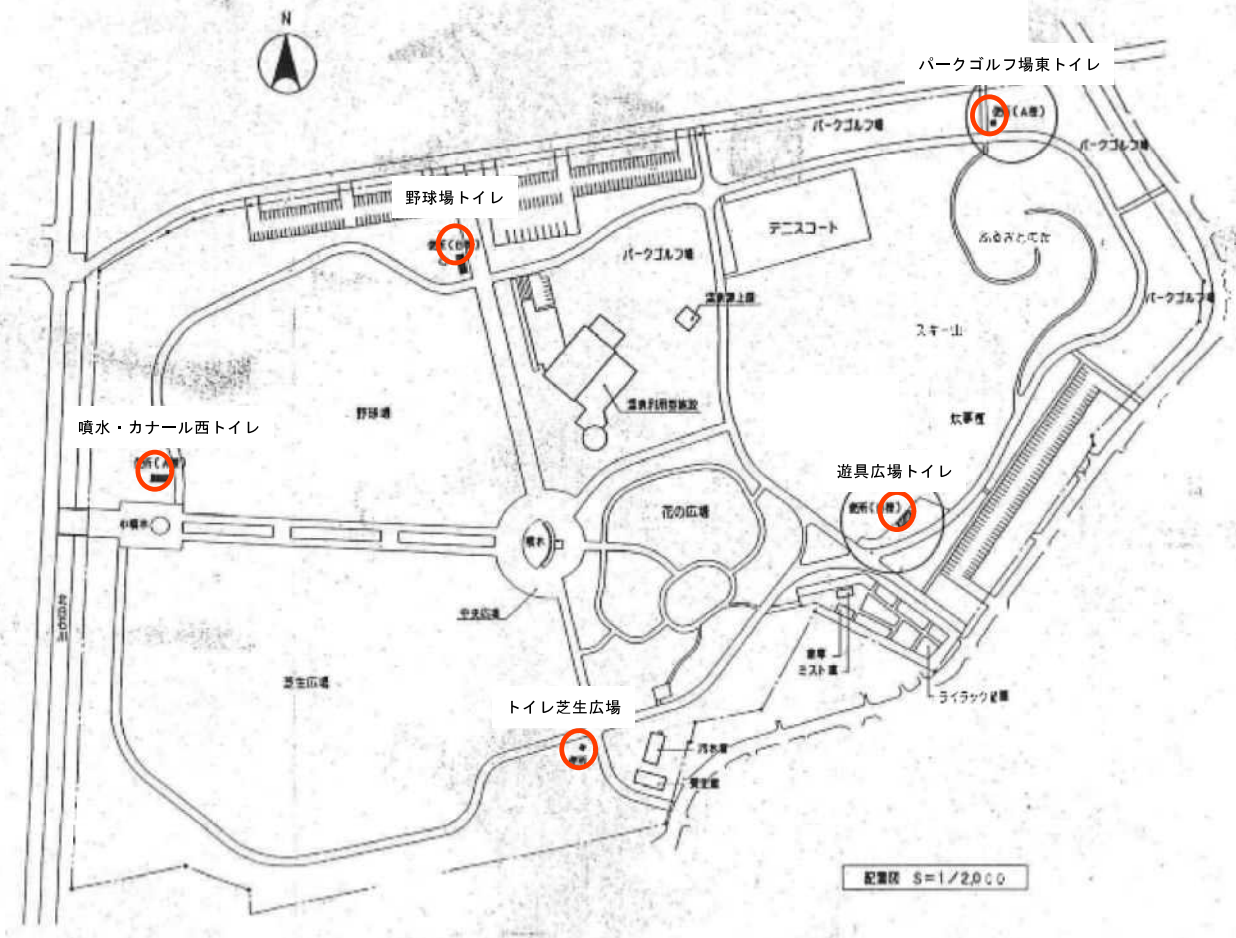
公園名：豊平川緑地（下流地区）

管理項目	管理内容	規模・単位	年回数	実施月	備考
基本管理 <input type="checkbox"/>	日常巡視	1式	199日/年	4～11月	全区域
園内清掃 <input type="checkbox"/> <input type="checkbox"/> <input type="checkbox"/>	清掃 A 清掃 B 清掃 C	464,546㎡ 464,546㎡ 464,548㎡	毎週 14回/年 隔週 8回/年 1回/年	7～9月 4～6, 10～11月 4月	拾い集め型（全区域） 拾い集め型（全区域） 春1回目 清掃（全区域）
芝生管理 <input type="checkbox"/> <input type="checkbox"/> <input type="checkbox"/> <input type="checkbox"/>	草刈 A 草刈 B 草刈 C 草刈 D（少年野球場）	1,770㎡ 533,690㎡ 38,740㎡ 45,400㎡	3回/年 3回/年 3回/年 4回/年	4～11月 4～11月 4～11月 4～11月	片付け含む 人力除草 片づけ含まず フレールまたはハンマーナイフモア 片づけ含む 刈払い機 片づけ含まず フレールまたはハンマーナイフモア
植栽管理 <input type="checkbox"/> <input type="checkbox"/> <input type="checkbox"/> <input type="checkbox"/>	公園樹木管理 寄植刈込 生垣刈り込み 樹木冬囲い撤去・設置	1式 1式 1式 1式	1回/年 1回/年 2回/年	通年 適期 適期 4月、11月	剪定、枯損木処理、病虫害防除。支障のある場合 低木 縄2回巻き
トイレ管理 <input type="checkbox"/> <input type="checkbox"/>	清掃 施設点検	14棟 14棟		4月～11月 4月～11月	水洗式3、汲取り式11 水洗式3、汲取り式11（給水及び汲取り含む）
遊戯施設 <input type="checkbox"/> <input type="checkbox"/> <input type="checkbox"/>	遊器具点検 遊器具注油 遊器具冬囲い撤去・設置	1式 1式 1式	2回/年 2回/年 2回/年	4月、7月 4月、7月 4月、11月	ブランコ、シーソー、すべり台、複合遊具、ターザンロープ ブランコ、シーソー、ターザンロープ ブランコ、シーソー、ターザンロープ
特殊施設管理 <input type="checkbox"/> <input type="checkbox"/> <input type="checkbox"/> <input type="checkbox"/> <input type="checkbox"/> <input type="checkbox"/> <input type="checkbox"/> <input type="checkbox"/> <input type="checkbox"/> <input type="checkbox"/>	有料サッカー場整備 有料サッカー場整備 少年サッカー場整備 少年野球場整備 少年サッカー場整備 少年野球場整備 ゲート開放・閉鎖 テニスコート整備 パークゴルフ場整備	4面 4面 2面 3面 2面 3面 4箇所 1式（計10面） 1式（2箇所）	1回/年 6回/年 1回/年 1回/年 3回/年 3回/年 199回/年	4月 4～11月 4～11月 4～11月 4～11月 4～11月 4～11月 4～11月 4～11月	春1回目 春1回目 春1回目
その他委託等 <input type="checkbox"/>	ハチの巣駆除	1箇所		7～9月	被害（支障）がある場合

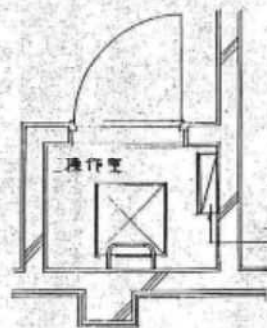


縮尺 5=1/20,000

上巻場所：札幌市白石区川下265

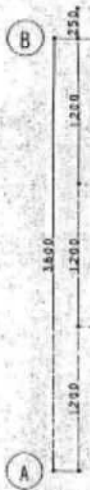


川下公園トイレ位置図

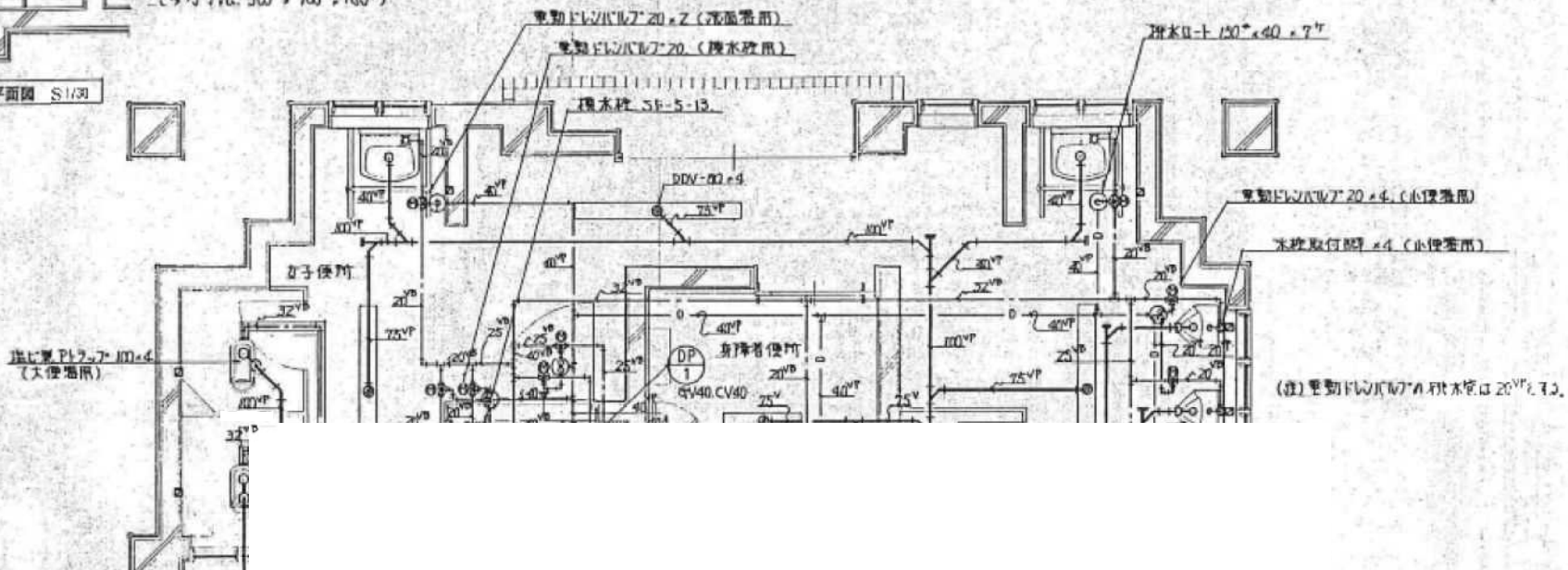


電動水栓の設置別位置 15面設置 (電気工事にて納)
 (参考寸法: 500^W × 700^H × 160^D)

操作室平面図 S1/30



床に埋込 2.7-100×4
 (大便器用)



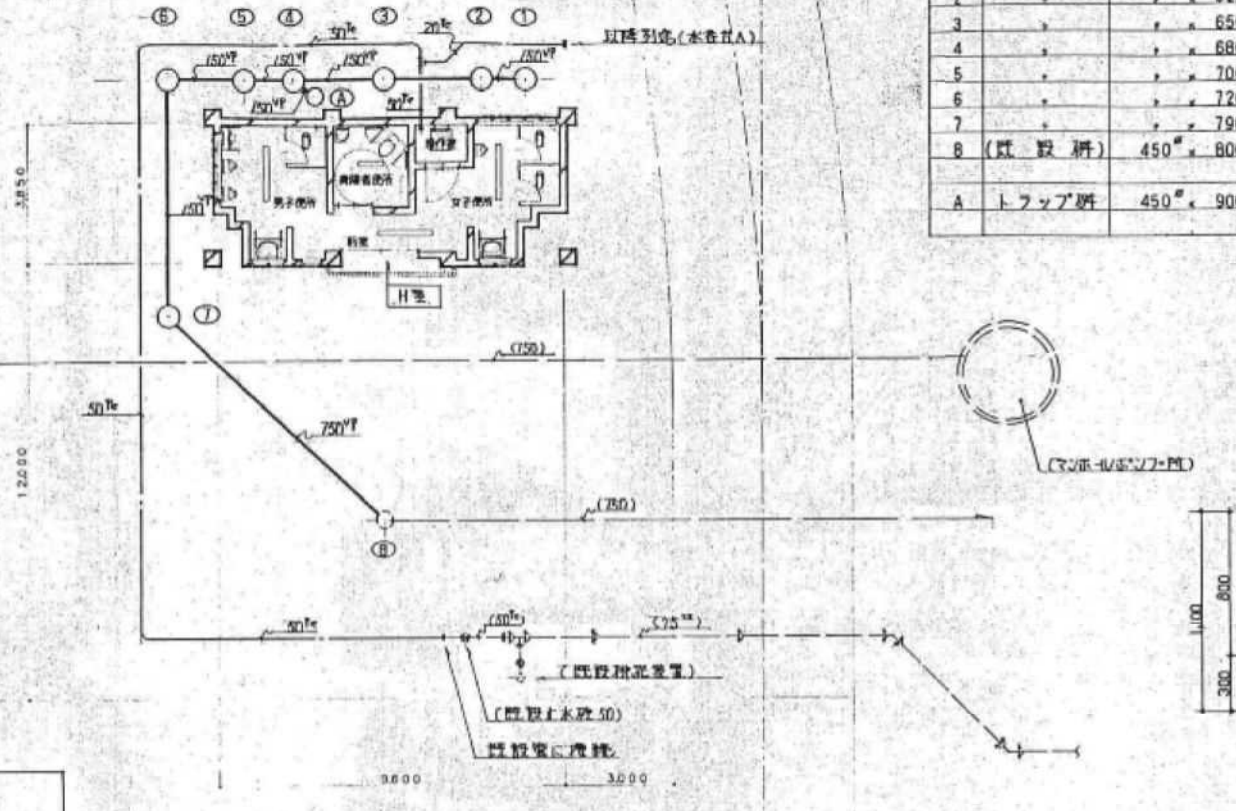
(注) 電動水栓の取付位置は 20^W × 7.5^D

8)

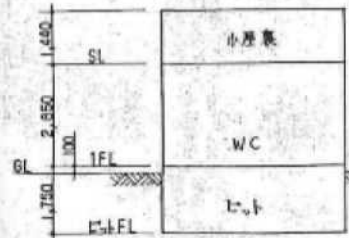
機器一覧表

記号	名称	数量
DP-1	排水ポンプ	1
	雑排水	22

噴水・カナル西トイレおよび野球場トイレ平面図



NO	名 称	径 × 深 ^φ	蓋の種別	埋設深	備 考
1	汚水幹	600 ^φ × 600 ^H	MHBB-R	8.10	付帯工事
2		φ × 620			
3		φ × 650			
4		φ × 680			
5		φ × 700			
6		φ × 720			
7		φ × 790			
8	(既設幹)	450 ^φ × 800		8.00	既設付帯改修
A	トフツブ幹	450 ^φ × 900 ^H	MHBB-R	8.10	深埋200 ^H 管底670 ^H



階高参考図

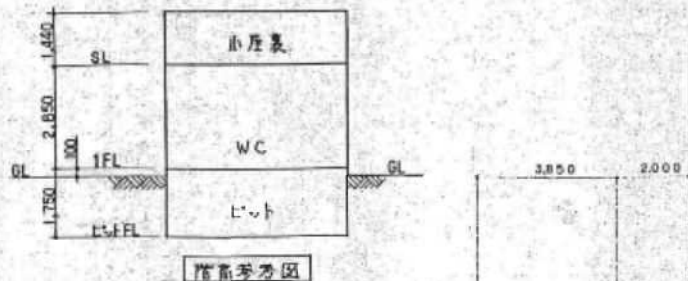
A 殊屋外配管図 S:1/100

凡 例
 (---) 既設管
 (---) 新設管



排水
参考図

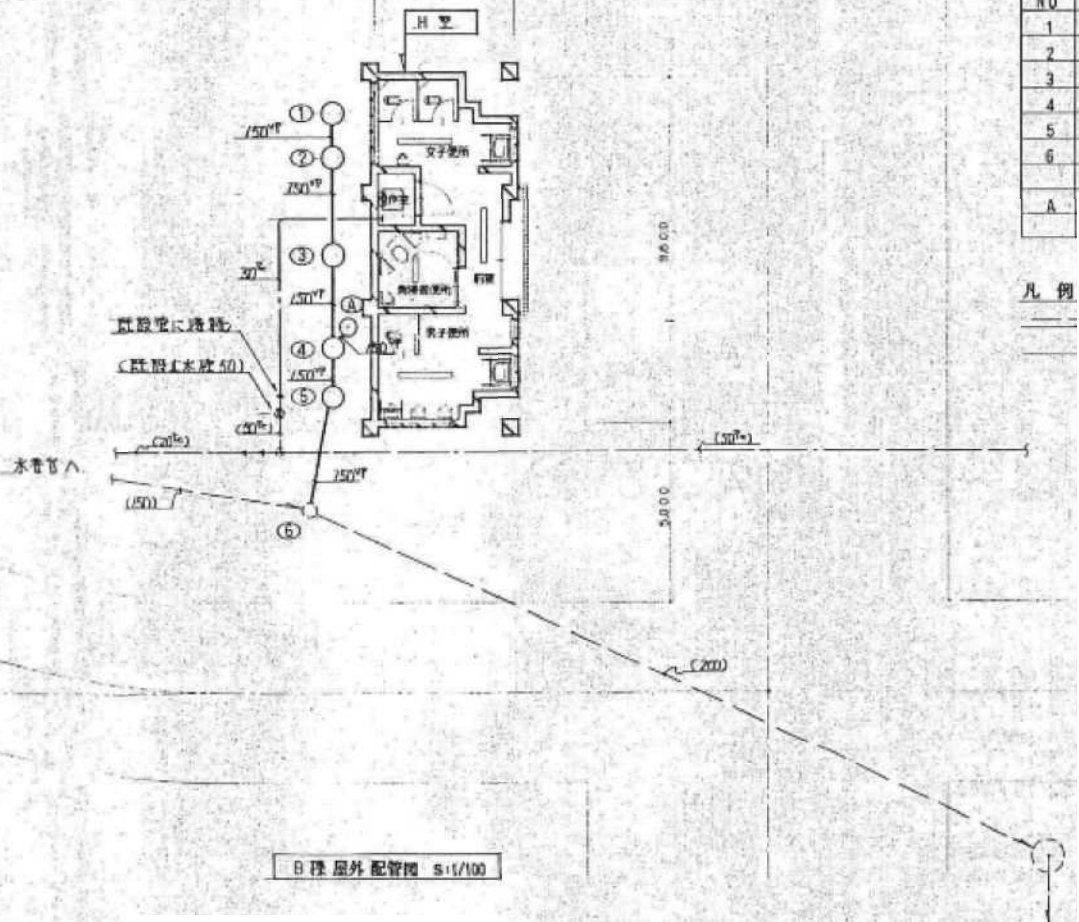
噴水・カナル西トイレ 屋外配管図



排水機一覧表

NO	名称	径 x 深さ	取付機種	取付高	備 考
1	汚水研	600 ^φ x 700 ^H	MHBB-R	8.51	120 ^φ ト付上
2	・	・ x 720	・	・	・
3	・	・ x 750	・	・	・
4	・	・ x 780	・	・	・
5	・	・ x 800	・	・	・
6	(既設機)	(450 ^φ x 900)			既設機に接続
A	トフック跡				2 ^φ 管底 700 ^H

凡 例



野球場トイレ 屋外配管図

機器一覧表

名称	仕様	数量	備考
引換大便器	BVC7	2	0A1, 耐薬品1式番, 給排水継ぐ
両上洗浄弁	BH30	2	手押式リモコンフラッシュ弁
ストール小便器	BVUB	1	0A1, 耐薬品1式番, トラップ付
両上洗浄弁	BH31	1	手押式フラッシュ弁
ストール小便器	BVL10	1	0A1, 耐薬品1式番, トラップ付
階下洗浄弁	BVL12	2	0A1, 耐薬品1式番, トラップ付

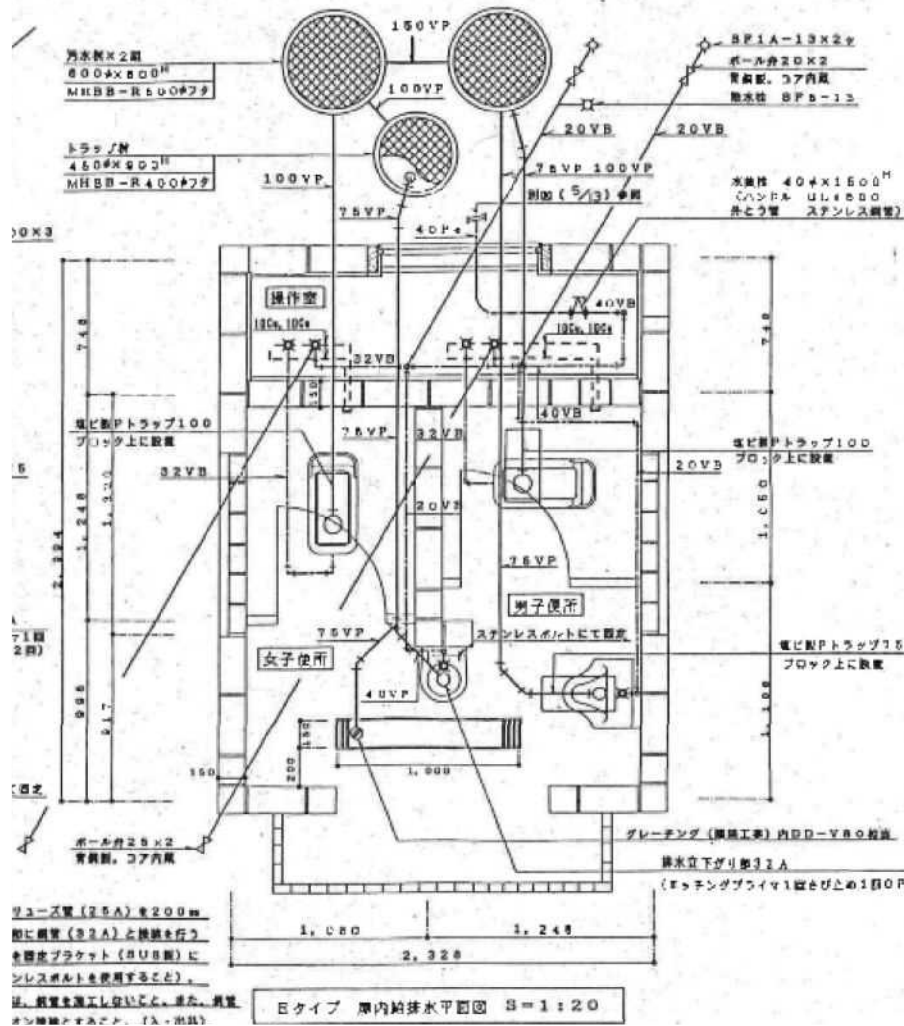
防塵設備特記仕様

区分	施工箇所	設備	施工要領	材料及び施工要領	数量
水	洗面台 (1000mm)	洗面台排水パイプ	洗面台排水パイプ	洗面台排水パイプ (100mm)	20m
	洗面台 (1000mm)	洗面台排水パイプ	洗面台排水パイプ	洗面台排水パイプ (100mm)	20m
水	小便器	小便器排水パイプ	小便器排水パイプ	小便器排水パイプ (100mm)	20m
	小便器	小便器排水パイプ	小便器排水パイプ	小便器排水パイプ (100mm)	20m

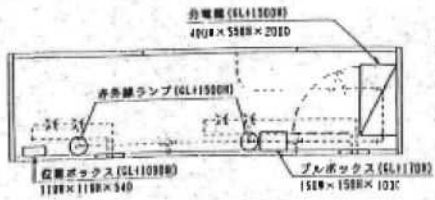
衛生器具対照表

品名	規格	記号	取付	THAX	シャニス
引換大便器	BVC7	トラップ付	C30T6		
ストール小便器	BVUB	トラップ付	N20	U112	U320
手洗器用フラッシュ弁	BH30		T10X	LFB0	
手洗器用リモコンフラッシュ弁	BH31		VI408BY2410311	CF81aPE	
小便器用手押フラッシュ弁	BH32		T00PQ	UP3PK	
ストール小便器	BVL10		L20N	L30N	L01D
階下洗浄弁	BVL12		L20N	L30N	L01D
排水栓	BF1A		T20A	LPD7	NL12
排水栓	BF5	内装用	T20A	LP35	
排水栓	BA1		A21	HS21	NA21

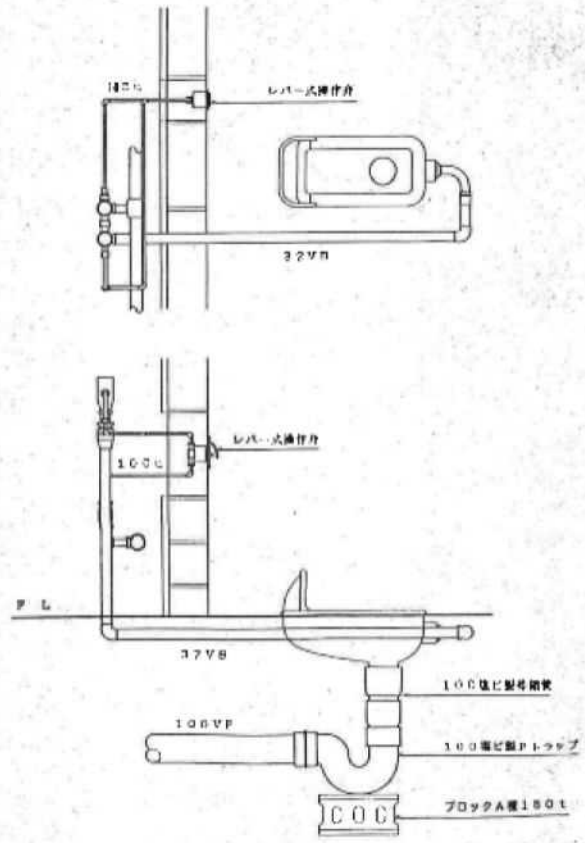
1. 0A1-13X20



パークゴルフ場東トイレ平面図

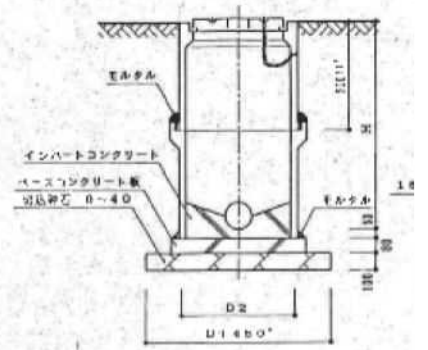
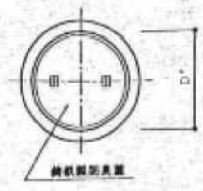


トイレ操作室内電気設備器具取付図 (参考)

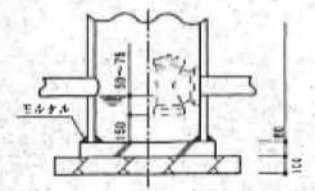


便器取付参考図 NO SCALE (E型)

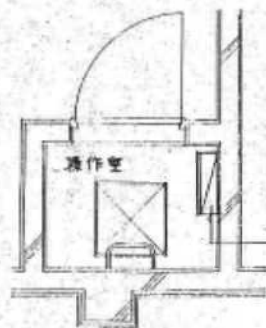
汚水用・トラップ用



トラップ用底部

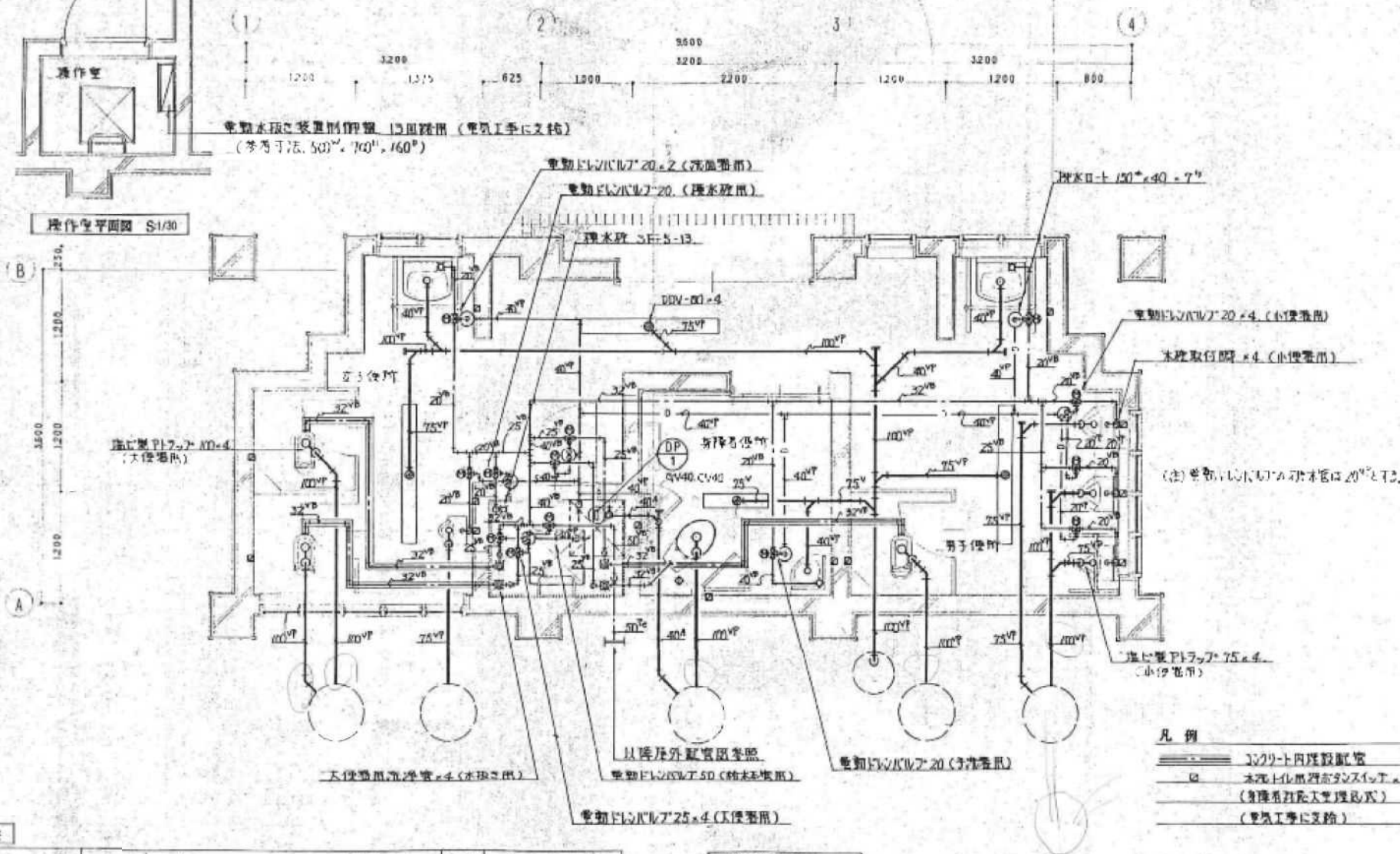


網詳細図 1:20



操作室平面図 S1/30

電動水栓の設置制御盤 (3回線用) (電気工事士支給)
(参考寸法: 500^{mm} × 700^{mm} × 160^{mm})

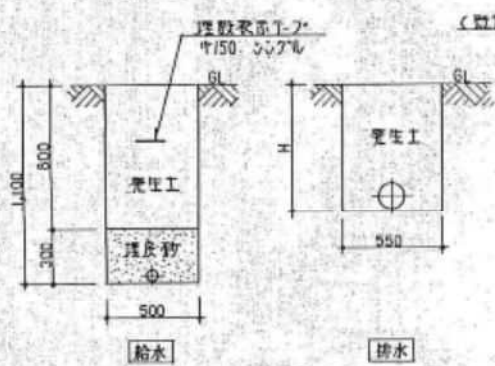
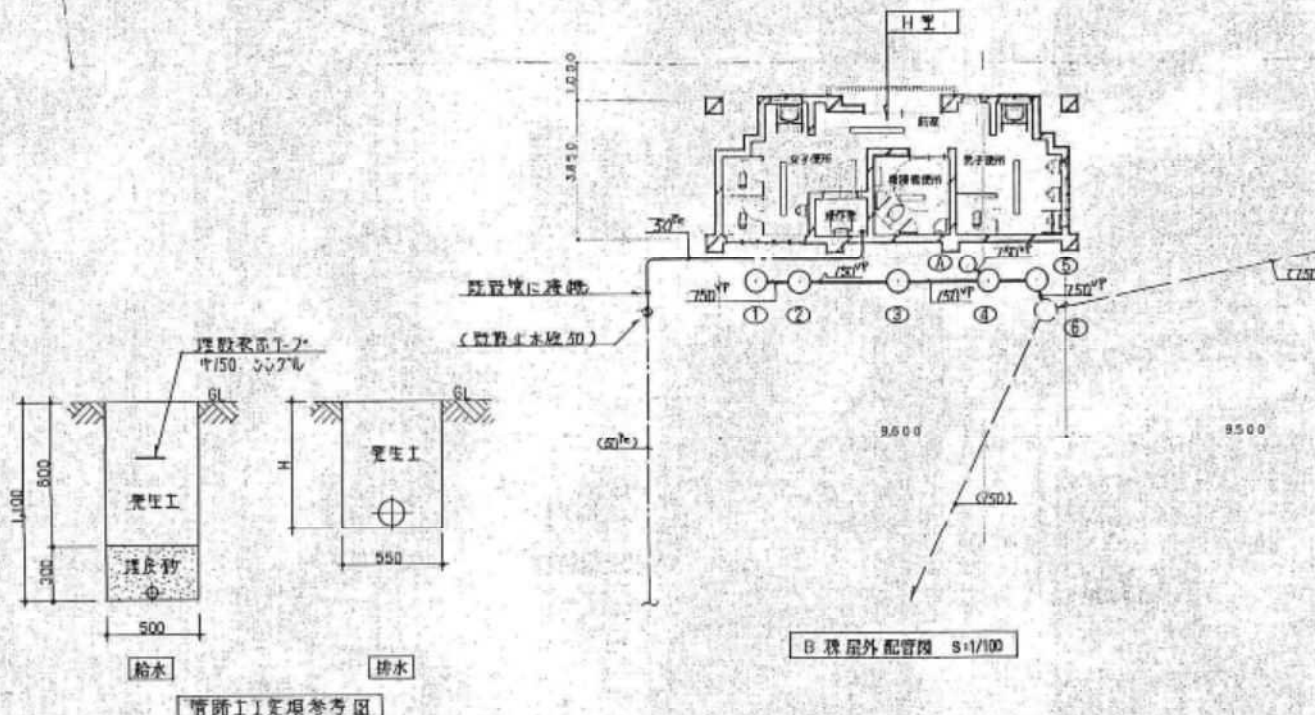


- 凡例
- コンクリート内埋設配管
 - 水栓上付器具取付スイッチ・16^{mm} (身障者対応入管器具式) (電気工事士支給)

機器一覧表

記号	品名	数量	備考
DP-1	電動水栓シフト	2	電気工事士支給

遊具広場トイレ平面図



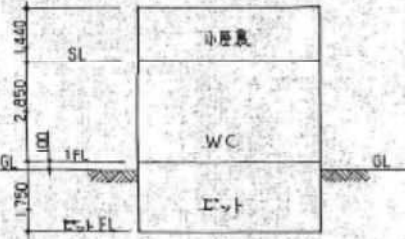
管施工工実地参考図

日 露 屋 外 配 管 図 S:1/100

凡 例
 △ △ △ 既設管E点E

排水井一覧表

N	系ノ種	井ノ高	秀
1	MHR-R	9.10	
(既設井) 600φ・700			
A	トフツア井	MHBB-R	9.10 汎用200 管径650



階高参考図

遊具広場トイレ屋外配管図

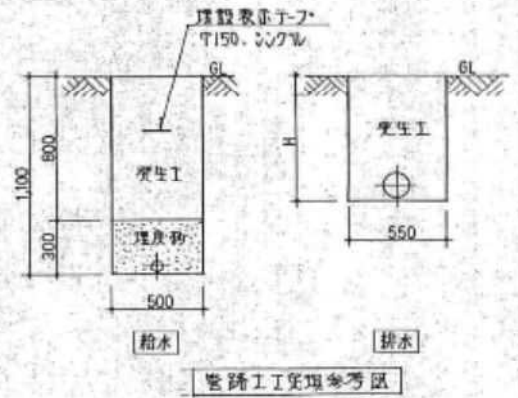
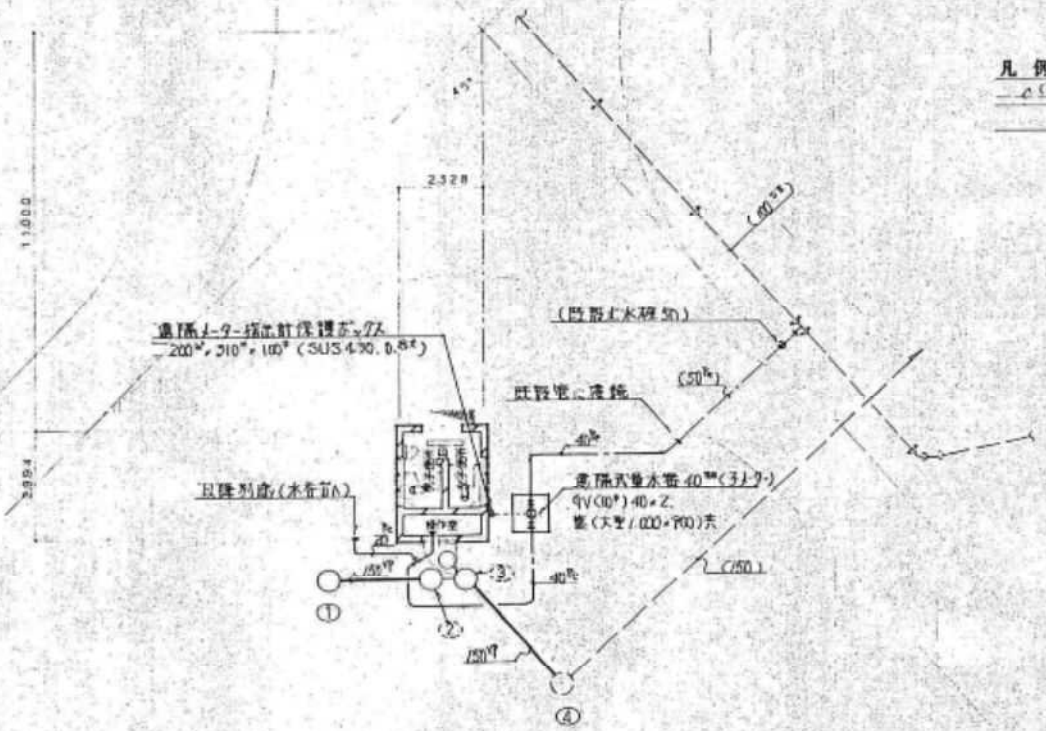


排水料一覧表

NO	仕様	管高	備 考
1	MHRR-R		100mm以上
2			屋外給排水平面図に示す
3			
4	既設管 (600φ, 800φ)		既設管に接続

凡 例

---(---)--- 既設管を示す。



管鋪工工現場参考図

芝生広場トイレ屋外配管図

機器一覧表

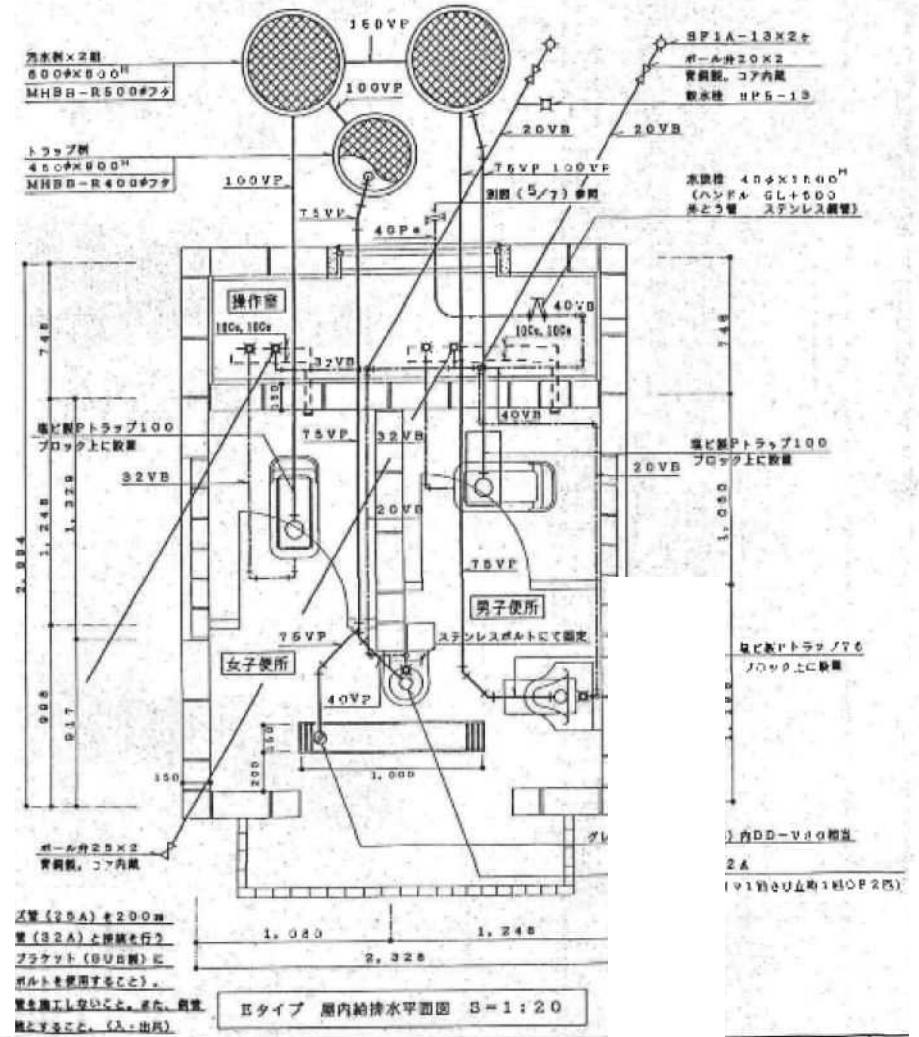
名称	仕様	数量	備考
有蓋大便器	BVC7	2	BA1, 付蓋付1式番, 距離短く
同上洗淨弁	BS10	2	手押し式, トココンラッシュ弁
スチール小便器	BVU8	1	BA1, 付蓋付1式番, トラップなし
同上洗淨弁	BS11	1	手押しラッシュ弁
手押し洗淨弁	BVL10	1	BS8, 付蓋付1式番, トラップなし
手押し洗淨弁	BVL12	2	BS8, 付蓋付1式番, トラップなし

防露建築特記仕様

区分	施工箇所	仕様	施工種別	材料及び施工順序	保護層
納	室内床 (防露部)	大貫目セラミックタイル	タイル貼り	タイル下地 (DP)	20mm
	室内床 (排水部)	大貫目セラミックタイル	タイル貼り	排水部下地	20mm
水	トイレ	大貫目セラミックタイル	タイル貼り	タイル下地	20mm
	洗面	大貫目セラミックタイル	タイル貼り	タイル下地	20mm

衛生器具対照表

品名	規格番号	記事	実用	INAX	ジェニス
有蓋大便器	BVC7	トラップなし	GBRFB		
スチール小便器	BVU8	トラップなし	U28	U112	US20
手洗浄弁	BS10		T18X	LP80	
手押しラッシュ弁	BS11		TY10(BV24)FU140	CF8(A7)	
小便器用洗淨弁	BVL10		T80FQ	UF3FN	
手押し洗淨弁	BVL12		L30N	LB3N	LB2D
洗面水栓	BP1A		L80N	L80N	LB1D
洗面水栓	BP5	自動止水	T22A	LP7	NL12
洗面水栓	BP1A		T25A	LP3	
洗面水栓	BA1		A2	H321	NA21



芝生広場トイレ平面図