

◆ 公衆トイレ ◆	3カ所	回数
開閉準備	委託	2
清掃		95

◆ 管理棟 (クラブハウス) ◆	1棟	回数
施設点検・清掃	4月～11月	215
塵芥処理	委託	35
機械警備	委託	365
売店	委託	215

◆ 水飲み台 ◆	3カ所	回数
点検・清掃	4月～11月	8
冬囲い設置・撤去	4月・11月	2

◆ 四阿 ◆	4カ所	回数
定期点検	4月・7月	2

◆ ベンチ ◆	54基	回数
定期点検	4月・7月	2

◆ 時計塔 ◆	1カ所	回数
点検	年	1

◆ 外灯 ◆	38基	回数
点検	年	1

◆ 汚水ポンプ ◆	2基	回数
点検	4月～11月	適時





年間作業計画および管理基準  
公園名：明日風公園

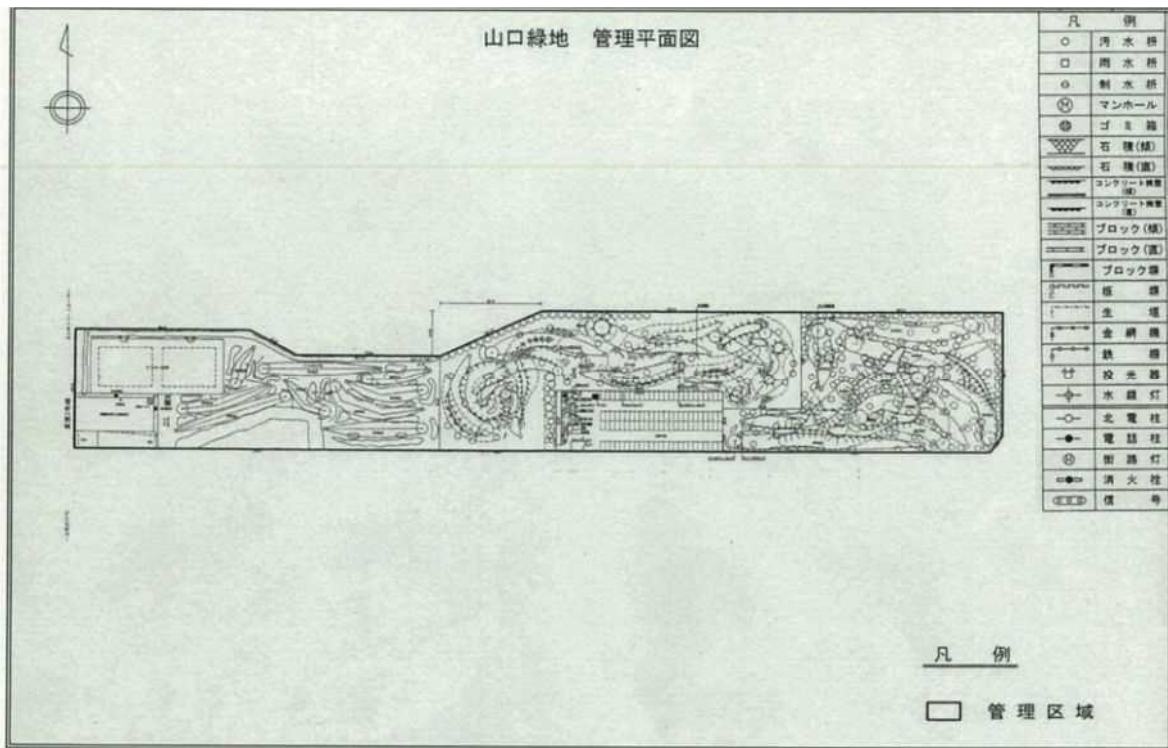
別紙 4

管理項目	管理内容	規模・単位	年回数	実施月	4月	5月	6月	7月	8月	9月	10月	11月	12月	1月	2月	3月	備考
基本管理	日常巡視 定期巡視	1式 1式	225 日/年 4 日/年	4末～11月 通年		←							→				12月～3月
園内清掃	清掃 A 清掃 B 清掃 C 桝 清掃 トラフ 清掃	m2 m2 m2 57箇所 80m	12 回/年 1 回/年 2 回/年 1 回/年 1 回/年	通年 4月 10～11月 4月 4月	←	←											拾い集め型 春1回 清掃 秋の落葉清掃 泥上げ等 片付け含む 泥上げ等 片付け含む
芝生管理	草刈 A 草刈 B 草刈 C 草刈 D	m2 m2 34,800m2 m2	回/年 回/年 6 回/年 回/年					←			→						片付け含む 急斜面 片付け含む 片付け10%含む 片付けなし
植栽管理	生垣刈込み A 生垣刈込み B 花壇管理 公園樹管理	m m 箇所	回/年 回/年														
サービス施設	水飲台閉栓・開栓 水飲台清掃	2箇所 2箇所	1 回/年 1 回/年	4月・11月 4月	↔							↔					
トイレ管理	清掃・施設点検 清掃・施設点検 出入口除雪（冬期1棟）	1棟 1棟 1箇所	3 回/週 3 回/週 15 回/年	4月～11月 4月～3月 冬期間		←											通年開放 冬期開放1棟のみ
遊戯施設	遊器具点検 遊器具点検（ベンチ） 遊器具修繕 砂場管理 遊器具注油	32基 54基 基 m <sup>2</sup> 38箇所	2 回/年 2 回/年 随時 2 回/年	4月・7月 4月・7月 随時 4月・7月	↔			↔									敷均し 砂補給 砂交換（適宜）

管理項目	管理内容	規模・単位	年回数	実施月	4月	5月	6月	7月	8月	9月	10月	11月	12月	1月	2月	3月	備考
照明灯管理	照明灯点検 照明灯修繕	14基 14基	2回/年				↔			↔							ランプ交換等
冬期準備	樹木冬囲い(高木) 樹木冬囲い(低木) 遊器具冬囲い(遊具使用中 止札および使用中止テー プ購入含む) スノーポール設置 水飲台冬囲い	本 40本 基 本 2箇所										↔					撤去含む " " " "
特殊施設 管理	野球場整備 テニスコート整備 パークゴルフ場整備 遊水路清掃 遊水路巡視・点検 遊水路設備点検 遊水路等監視 冒険広場巡視・点検 有料施設受付	2面 9ホール 1箇所 1式 1箇所 1式 1式	1回/年 回/年 12回/年 85日/年 2回/年 日/年 219日/年	4月 4月～11月	↔	←	←	→	→	↔	↔	→					
その他 委託等	消防設備点検 機械警備 給水設備点検 高圧受電設備点検 カラスの巣撤去 ハチの巣駆除	箇所 1式 1式	回/年 随時 随時														管理事務所 管理事務所 受水槽等





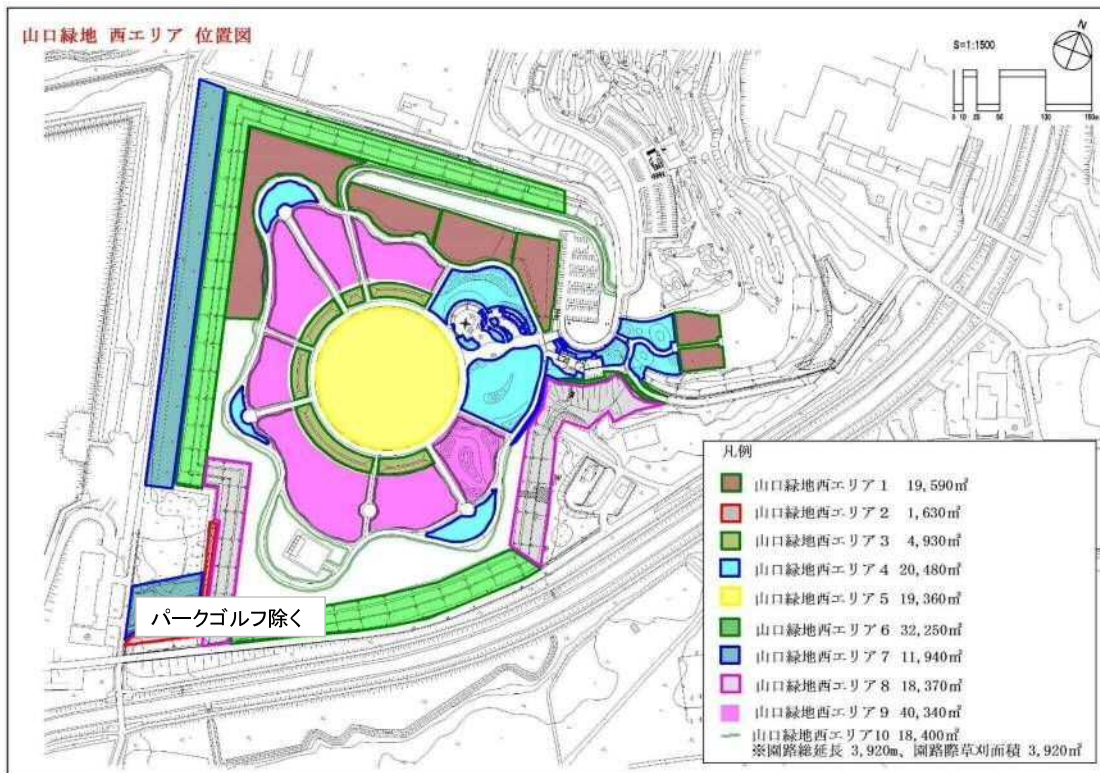


◆ 西コース ◆		
		回数
草刈 (フェアウエー)	4月～11月	25
草刈 (ラフ)	4月～11月	13
施 肥	4月・7月・10月	3
灌 水	5月～9月	適時
枯木撤去	4月～11月	適時
除 草	7月・10月	2
清掃 (トイレ清掃含む)	4月～11月	216
施設整備	4月～11月	適時
冬囲い設置・撤去	4月・11月	2
エアレーション	11月	1
施設開閉準備	4月・11月	2
受付・用具貸出	4月～11月	215
機械警備	委託	215
汲み取り (トイレ)	委託	適時
目土散布	11月	1
オーバーシード	8月	1





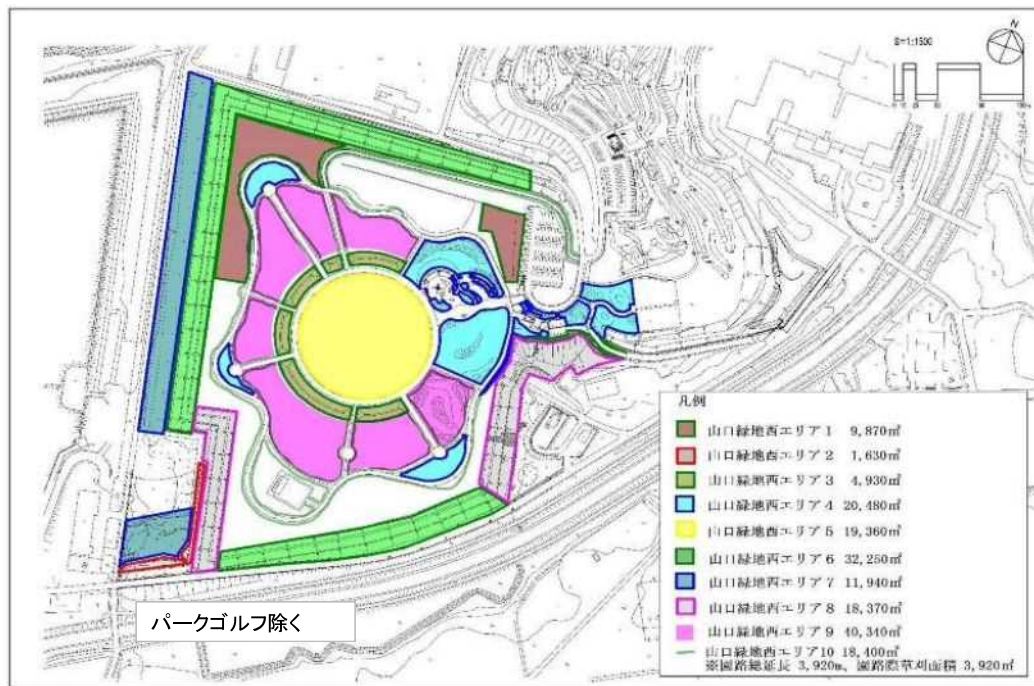
◆ 東コース ◆		回数
草刈 (フェアウエー)	4月～11月	25
草刈 (ラフ)	4月～11月	13
施肥	4月・7月・10月	3
灌水	5月～9月	適時
枯木撤去	4月～11月	適時
除草	7月・10月	2
清掃	4月～11月	216
施設整備	4月～11月	適時
受付棟整備・清掃(トイレ含む)	4月～11月	適時
自動ドア点検	4月、7月	2
クラブハウス屋上緑化草刈	5月～9月	適時
冬囲い設置・撤去	4月・11月	2
エアレーション	11月	1
施設開閉準備	4月・11月	2
受付・用具貸出	4月～11月	215
機械警備	委託	215
汲み取り(トイレ)	委託	適時
目土散布	11月	1
オーバーシード	8月	1



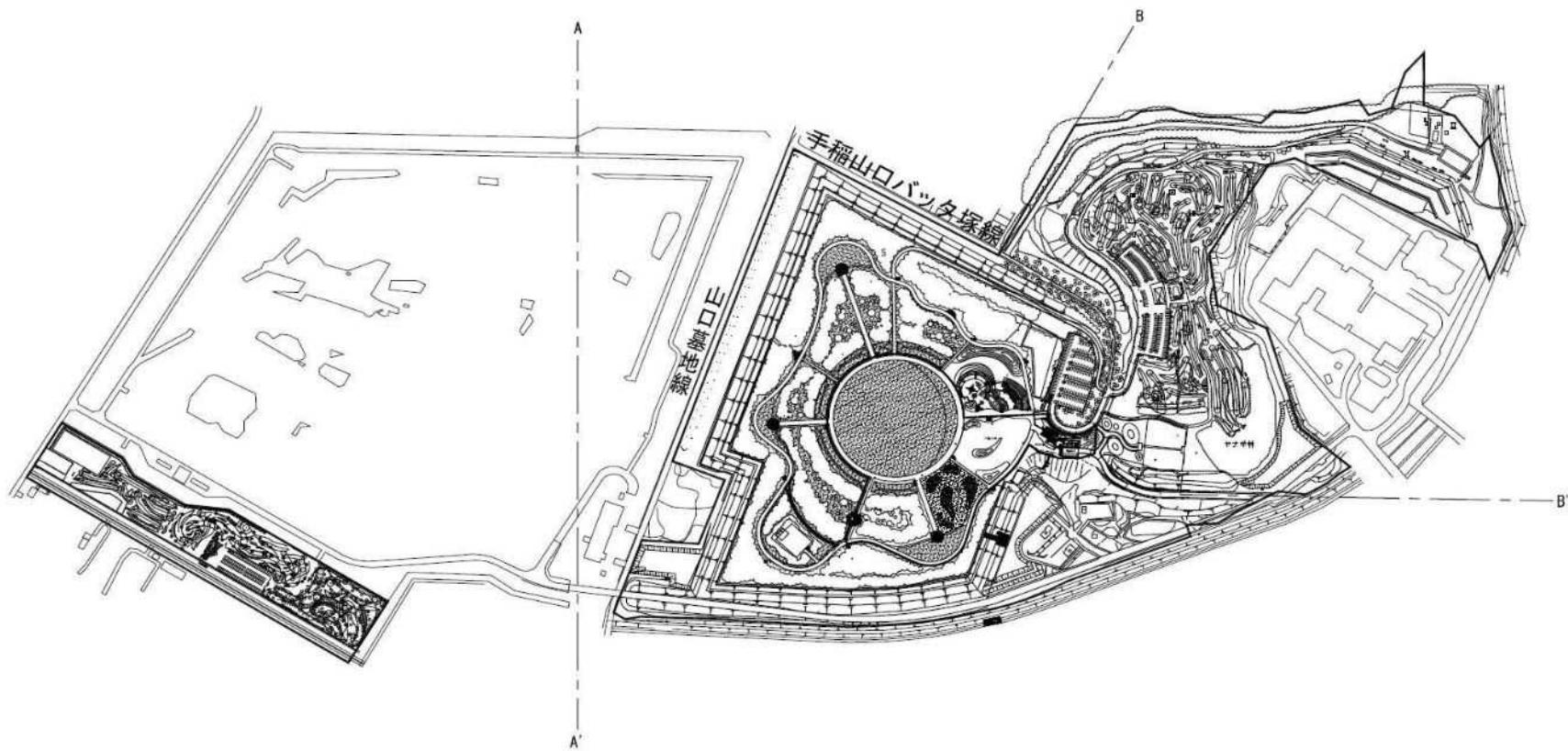
◆ 西エリア ◆		回数
清掃 (エリア1)		0
清掃 (エリア2)	4月～11月	2
清掃 (エリア3)	4月～11月	18
清掃 (エリア4)	4月～11月	18
清掃 (エリア5)	4月～11月	18
清掃 (エリア6)	4月～11月	2
清掃 (エリア7)	4月～11月	2
清掃 (エリア8)	4月～11月	2
清掃 (エリア9)		0
清掃 (エリア10)	4月～11月	18



◆ 東コース ◆		回数
草刈(バッタ塚平面)	5月、7月、9月	3
草刈(進入路法面)	5月、7月、9月	3



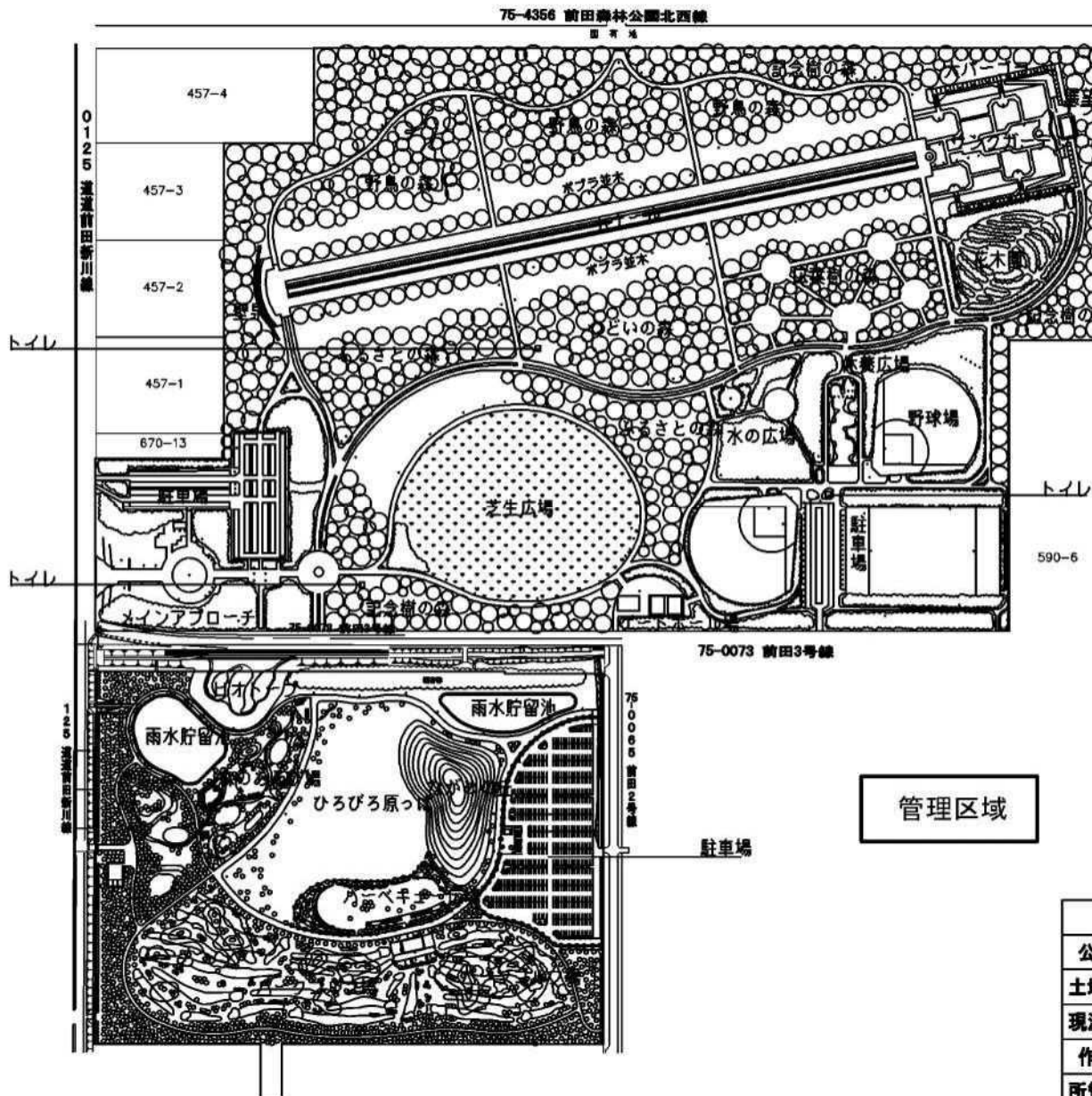
◆ 西エリア ◆		回数
草刈 (エリア1)	4月～11月	1
草刈 (エリア2)	4月～11月	2
草刈 (エリア3)	4月～11月	3
草刈 (エリア4)	4月～11月	3
草刈 (エリア5)	4月～11月	4
草刈 (エリア6)	4月～11月	1
草刈 (エリア7)	4月～11月	2
草刈 (エリア8)		0
草刈 (エリア9)		0
草刈 (エリア10)	4月～11月	2



◆ 共通 ◆	43.7 h a	回数
施設点検	年	1

◆ 共通 ◆	10基	回数
遊具点検	4月・7月	2

◆ 共通 ◆	206基	回数
ベンチ・四阿等点検	4月・7月	2



凡 例	
○	汚水枡
□	雨水枡
⊖	制水枡
Ⓜ	マンホール
⌞	石積(傾)
⌞	石積(直)
⌞	コンクリート擁壁(傾)
⌞	コンクリート擁壁(直)
⌞	ブロック(傾)
⌞	ブロック(直)
⌞	ブロック塀
⌞	板塀
⌞	生垣
⌞	金網柵
⌞	鉄柵
⌞	投光器
⌞	照明灯
⌞	北電柱
⌞	電話柱
⌞	街路灯
⌞	消火栓

管理区域

整理番号 手総 7

平成 25 年 12 月 20 日	
公園名	前田森林公園 1/17
土地の所在	手稲前田591-4
現況図番号	03-05 02-05
縮尺	1:5000
作成者	札幌市みどりの推進部みどりの管理課
所管課所名	札幌市みどりの推進部みどりの管理課

# 都市公園台帳現況平面図

## 星置公園

- 凡 例
- 汚水 井
  - 雨水 井
  - 制水 井
  - (M) マンホール
  - ゴミ箱
  - 石積(傾)
  - 石積(直)
  - コンクリート擁壁(傾)
  - コンクリート擁壁(直)
  - ブロック(傾)
  - ブロック(直)
  - ブロック塀
  - 板 塀
  - 生 垣
  - 金 網 柵
  - 鉄 柵
  - 投 光 器
  - 水 銀 灯
  - 北 電 柱
  - 電 話 柱
  - 街 路 灯
  - 消 火 栓
  - 信



記号	内 容
A	野球場
B	テニスコート
C	ゲートボール場
D	芝生広場
E	遊戯広場
F	無料駐車場
あ	スケート場は対象外

草刈 B 5,350

草刈 C 18,000 m<sup>2</sup>

清掃 A,B,C 公園区域全域

公園区域





山口緑地 管理区域図

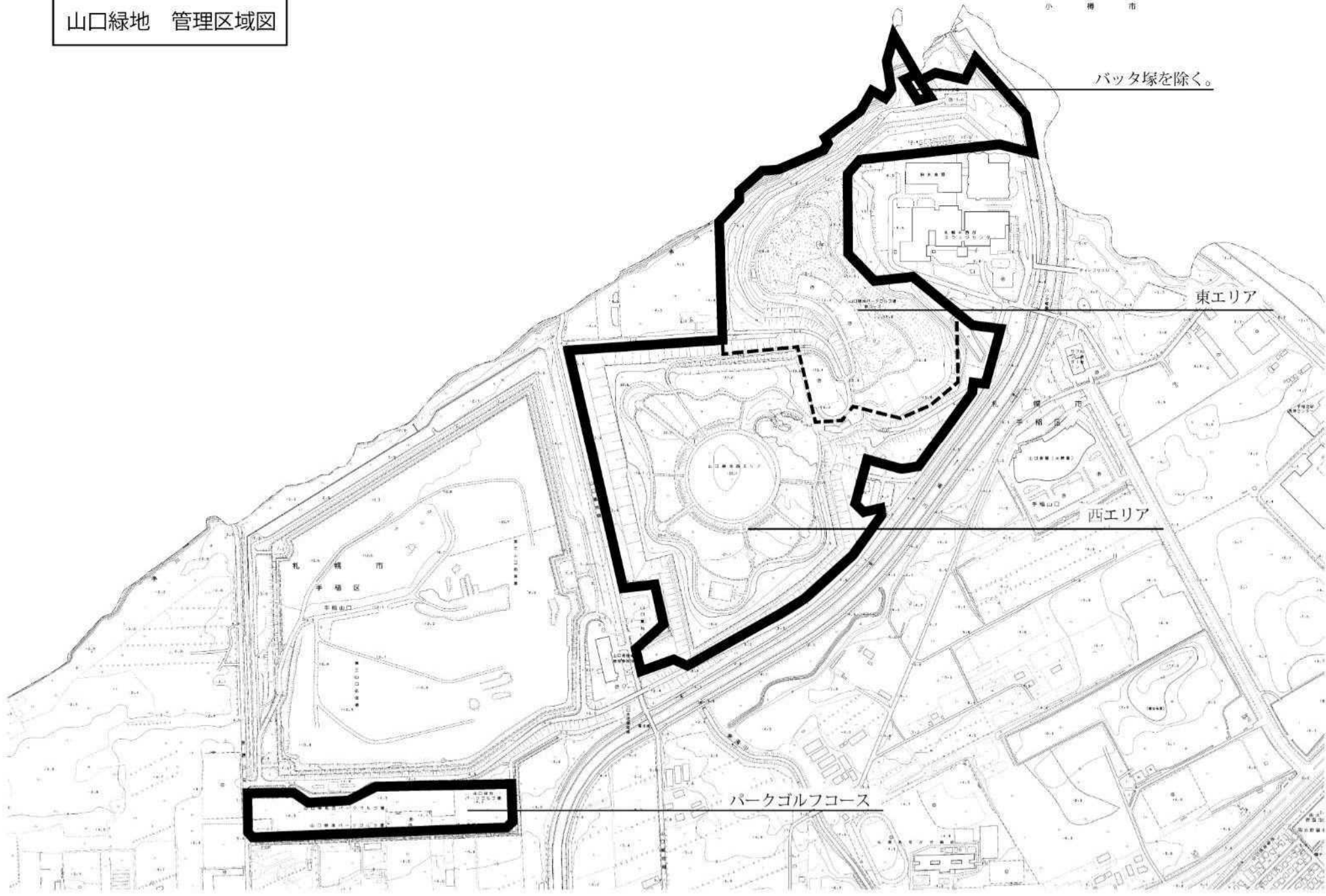
小 樽 市

バッタ塚を除く。

東エリア

西エリア

パークゴルフコース



前田森林公園ほか3公園維持管理業務（第14公募区）

建築物及び公衆トイレ一覧表

【前田森林公園 建築物】			
施設名	身障	冬期開放	清掃頻度
管理事務所	○	○	週3回（冬期2回）／その他汚れている場合は随時
休憩舎	○	×	週3回／その他汚れている場合は随時
展望ラウンジ	○	×	

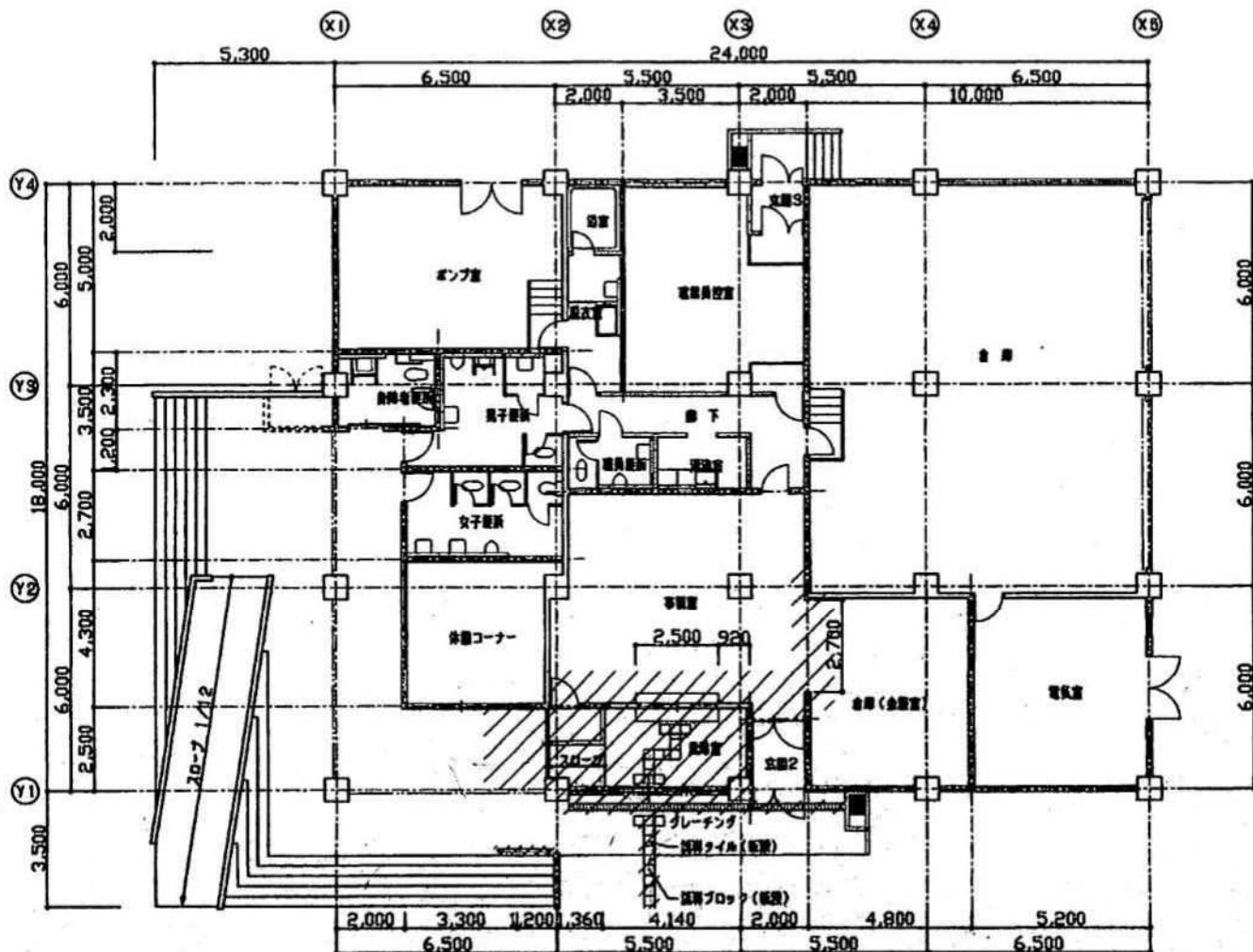
公園便所（前田森林公園）					
設置場所	公便番号	型	身障	冬期開放	清掃頻度
カナル脇	33	C		×	週3回／その他汚れている場合は随時
壁泉奥	38	B		×	
芝生広場西	45	C		×	
野球場	46	C		×	
拡張区域駐車場	83	新C	○	×	
森のあそび場	84	新C	○	×	
ビオトープ	88	新E	○	×	

公園便所（星置公園）					
設置場所	公便番号	型	身障	冬期開放	清掃頻度
駐車場側	24	C		×	週3回／その他汚れている場合は随時
小学校側	27	C		×	
24の隣	68	福単	○	×	

公園便所（明日風公園）					
設置場所	公便番号	型	身障	冬期開放	清掃頻度
メインエントランス	91	C		○	週3回（冬期2回）／その他汚れている場合は随時
パークゴルフ場	92	C		×	週3回／その他汚れている場合は随時

【山口緑地 建築物】			
施設名	身障	冬期開放	清掃頻度
パークゴルフ受付棟	○	×	週3回／その他汚れている場合は随時
管理事務所（西エリア）	○	×	

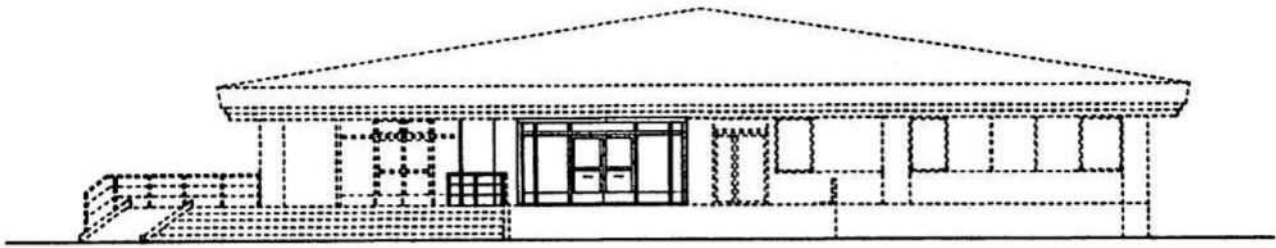
公園便所（山口緑地）					
設置場所	公便番号	型	身障	冬期開放	清掃頻度
西コース駐車場側	-	汲み取り		×	週3回／その他汚れている場合は随時
西エリア	93	新E		×	



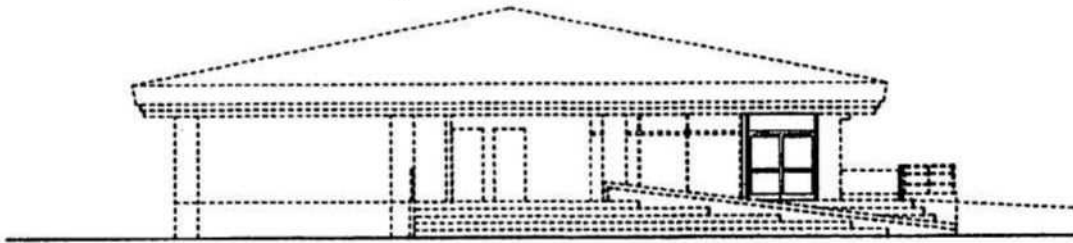
凡例  
 改修部分を示す

改修後平面図 1/150

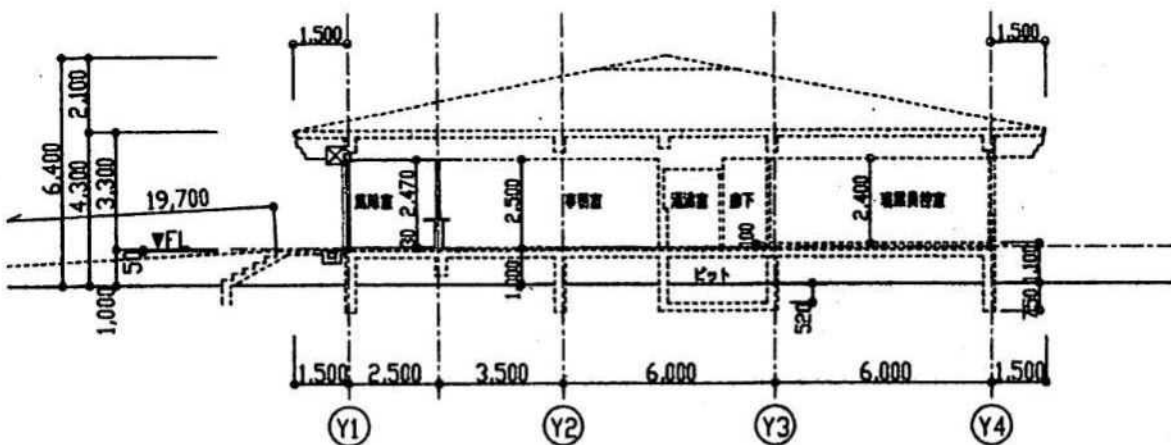
工事名 前田森林公園管理事務所改修工事	図名 既存・改修後 1階平面図	図面番号 NO. 8/92
	縮尺 1/150	日付 変更
	備考	



改修後北西側立面図 1/150

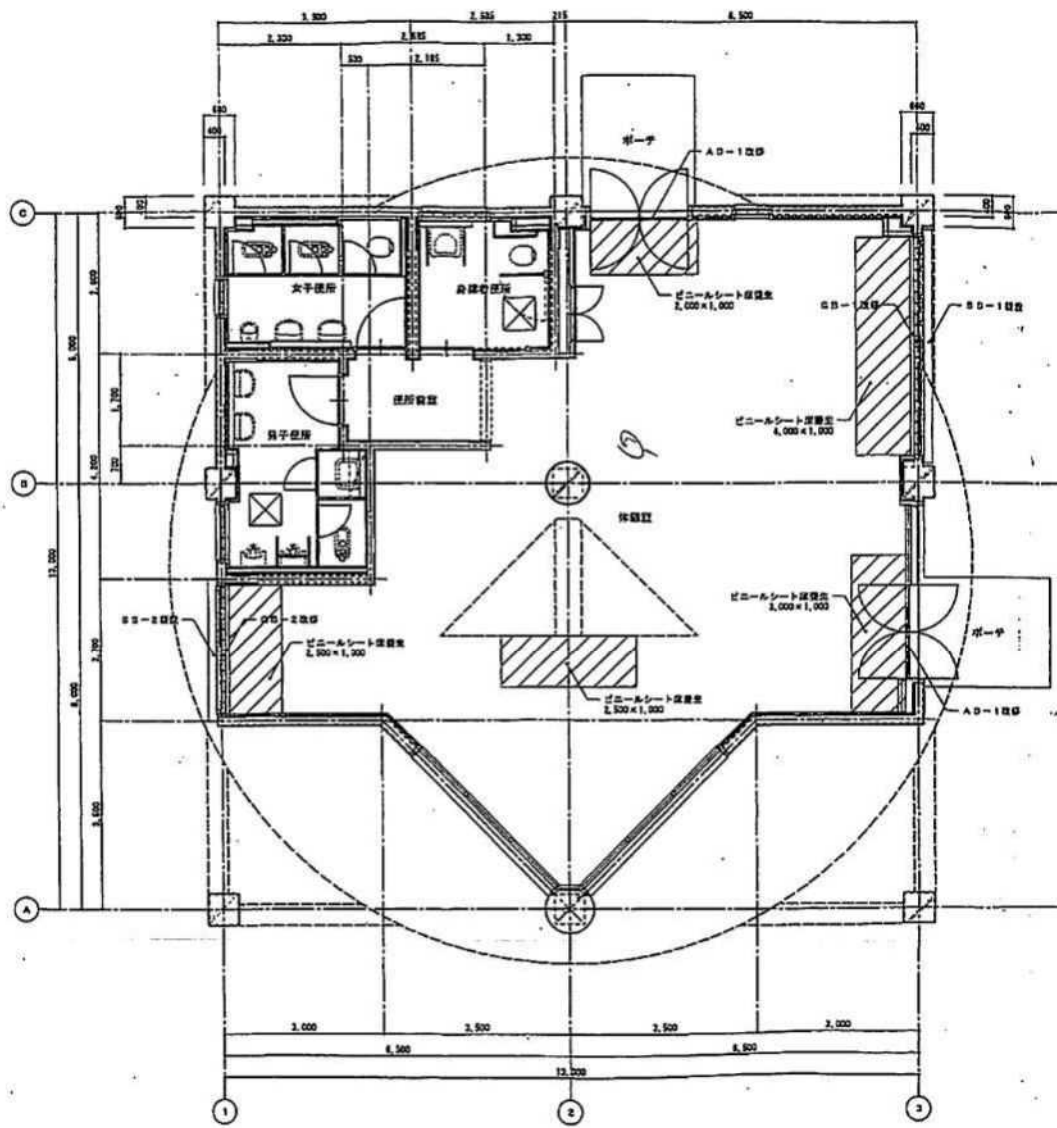


改修後北東側立面図 1/150

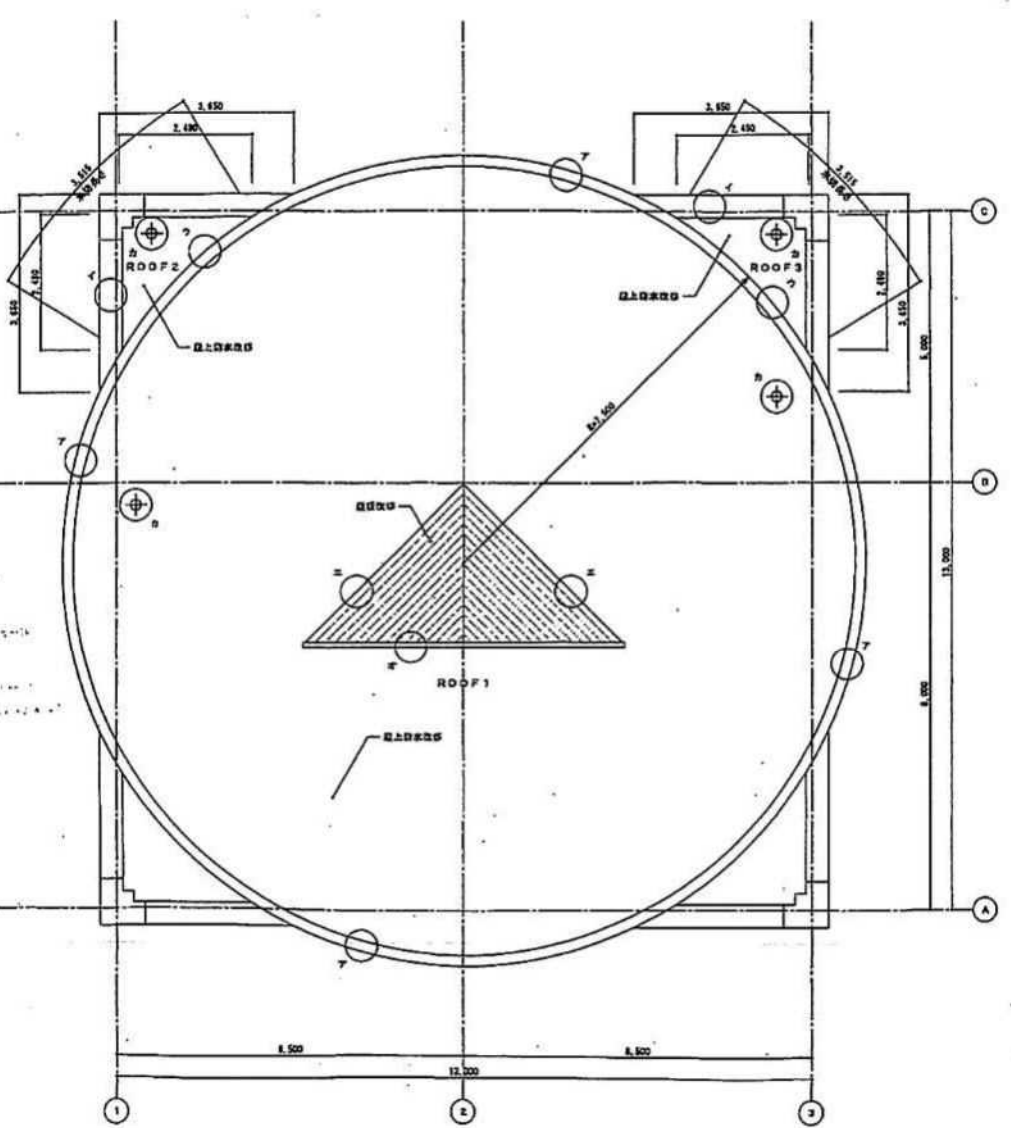


改修後断面図 1/150

	工事名	図名	立面図、断面図	図面番号	9/32
	前田森林公園管理事務所改修工事	縮尺	1/150	NO.	
				日付	

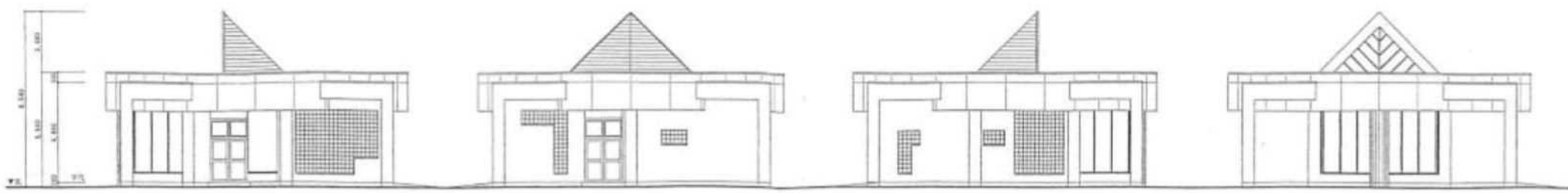


平面図 1/50



透視図 1/50

○: 柱位置

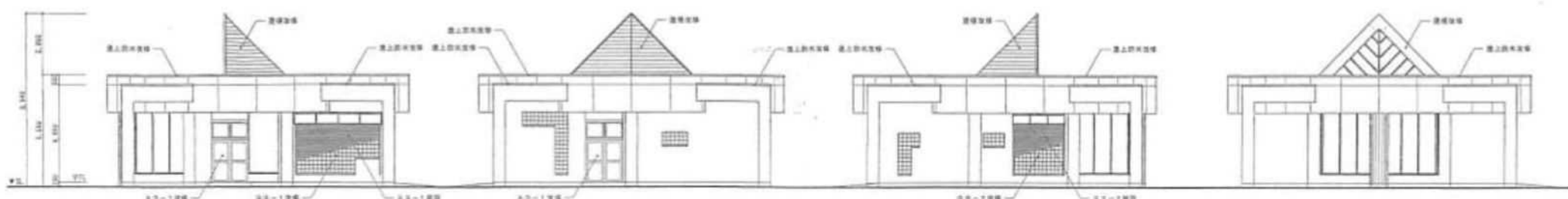


改修前東面立面図 1/100

改修前北面立面図 1/100

改修前西面立面図 1/100

改修前南面立面図 1/100

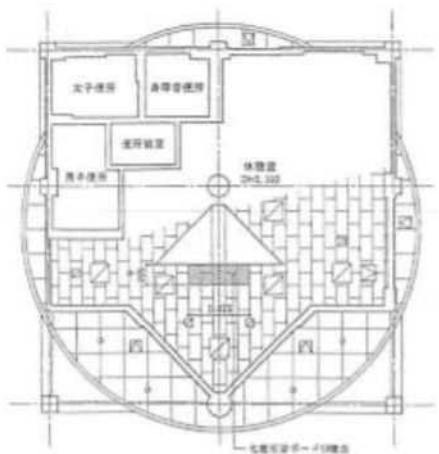


改修後東面立面図 1/100

改修後北面立面図 1/100

改修後西面立面図 1/100

改修後南面立面図 1/100

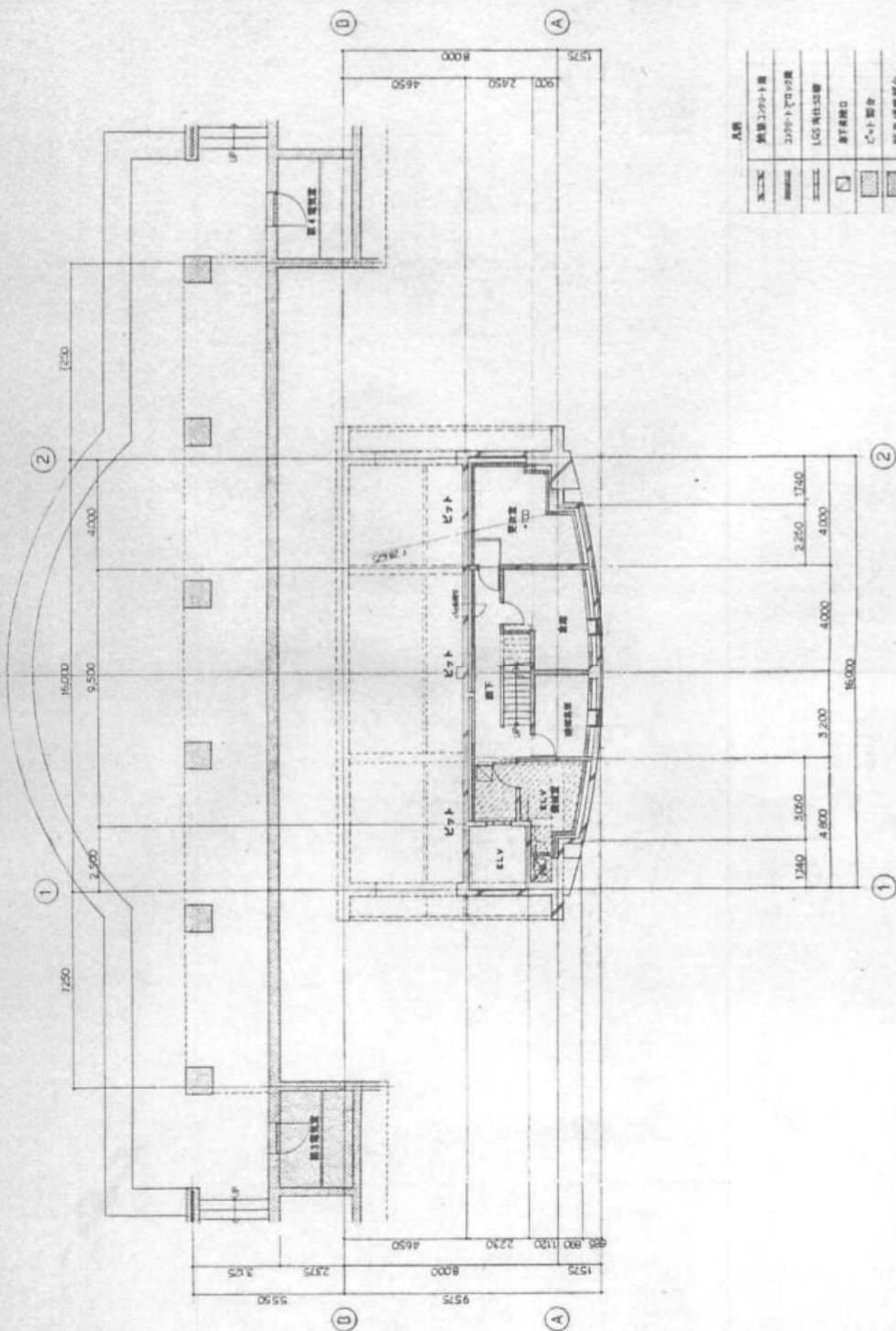


天井伏図 1/100

改修工事概要表

<ul style="list-style-type: none"> <li>□ 屋上防水改修工事(EPDMシート・2・3)</li> <li>平床・遮熱アスファルト・屋上防水・遮熱、下地調整の上坪アスファルト・防水層塗布改修工事</li> <li>立ち上り・遮熱アスファルト・屋上防水・防水層塗布、下地調整の上坪アスファルト・防水層塗布改修工事</li> <li>窓枠・遮熱アスファルト・一層防水の上坪改修工事</li> <li>屋根骨格・遮熱アスファルト・一層防水の上坪改修工事</li> <li>ルーフトラン・遮熱アスファルト・防水層塗布の上坪改修工事</li> <li>遮熱改修工事(ハイサイドタイプ)</li> <li>屋根・遮熱アスファルト・一層防水の上坪改修工事</li> <li>外壁アスファルト改修工事(2・3・4・5)</li> <li>ガラスブロック改修工事(2・3・4・5)</li> </ul>	<ul style="list-style-type: none"> <li>□ 電動シャッター設置工事(2・3・4・5)</li> <li>遮熱電動シャッター設置</li> <li>上窓口枠内電気設備工事</li> <li>遮熱改修工事(A・2・3)</li> <li>高気密ドア・窓枠改修工事</li> <li>内装改修工事(換気扇)</li> <li>一層防水改修工事(2・3・4・5)</li> </ul>
--	---

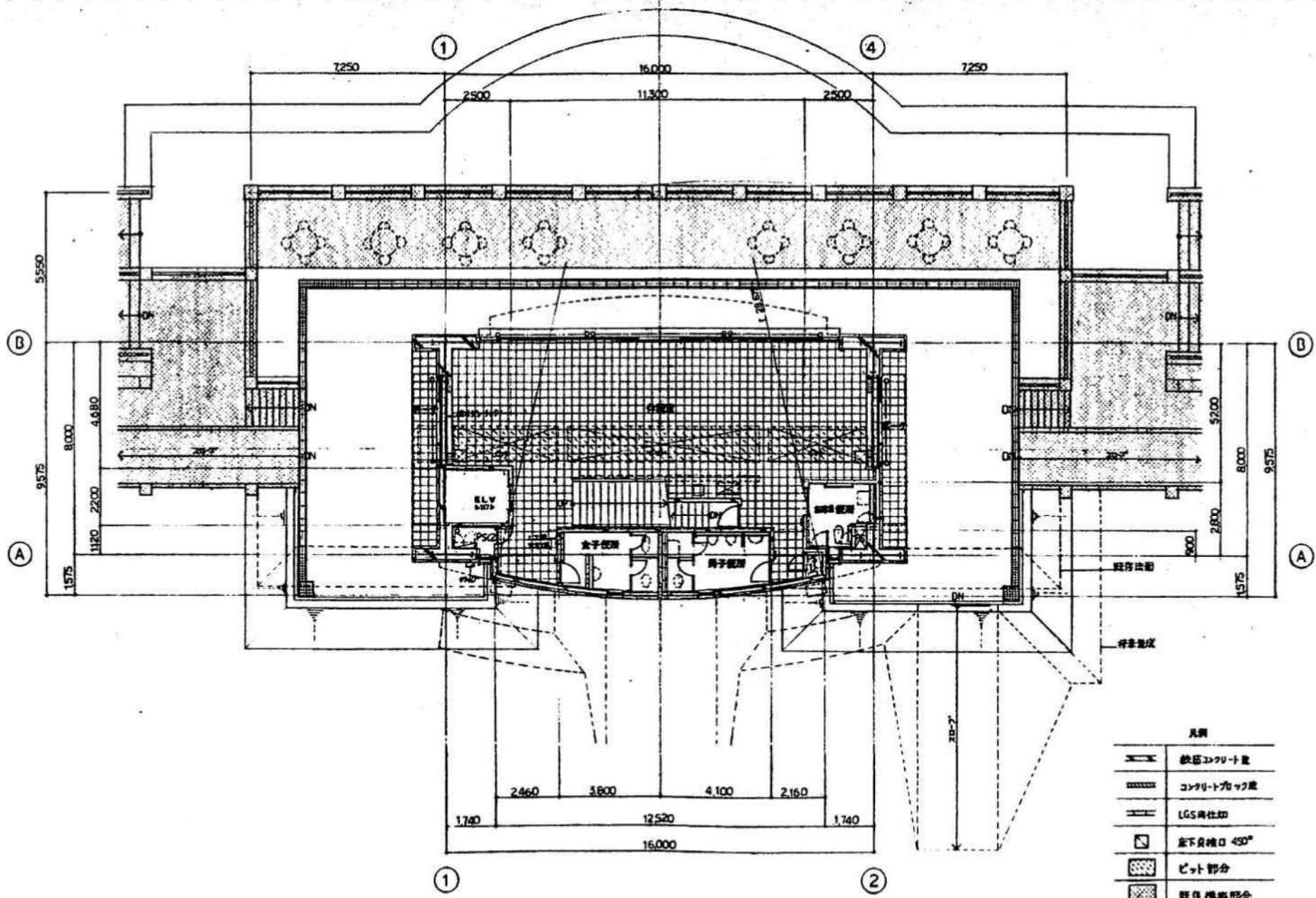
改修工事(改修部分)  
 既存部分(改修部分)  
 電気設備(改修部分)



凡例

——	鉄骨コンクリート壁
——	コンクリート壁
——	105厚仕切壁
□	扉
□	コンクリート
□	既設建築部分

図面No.	A-8
設計No.	
縮尺	縮尺 1:100
作成	3年3月
承認	
図名	熊野子貸付金事業館田島林公園休憩所新築工事
種類	建築平面図
設計者	日建設計株式会社 東京都中央区銀座1-9-2
製図者	日建設計株式会社 東京都中央区銀座1-9-2
検査者	日建設計株式会社 東京都中央区銀座1-9-2
承認者	日建設計株式会社 東京都中央区銀座1-9-2



凡例

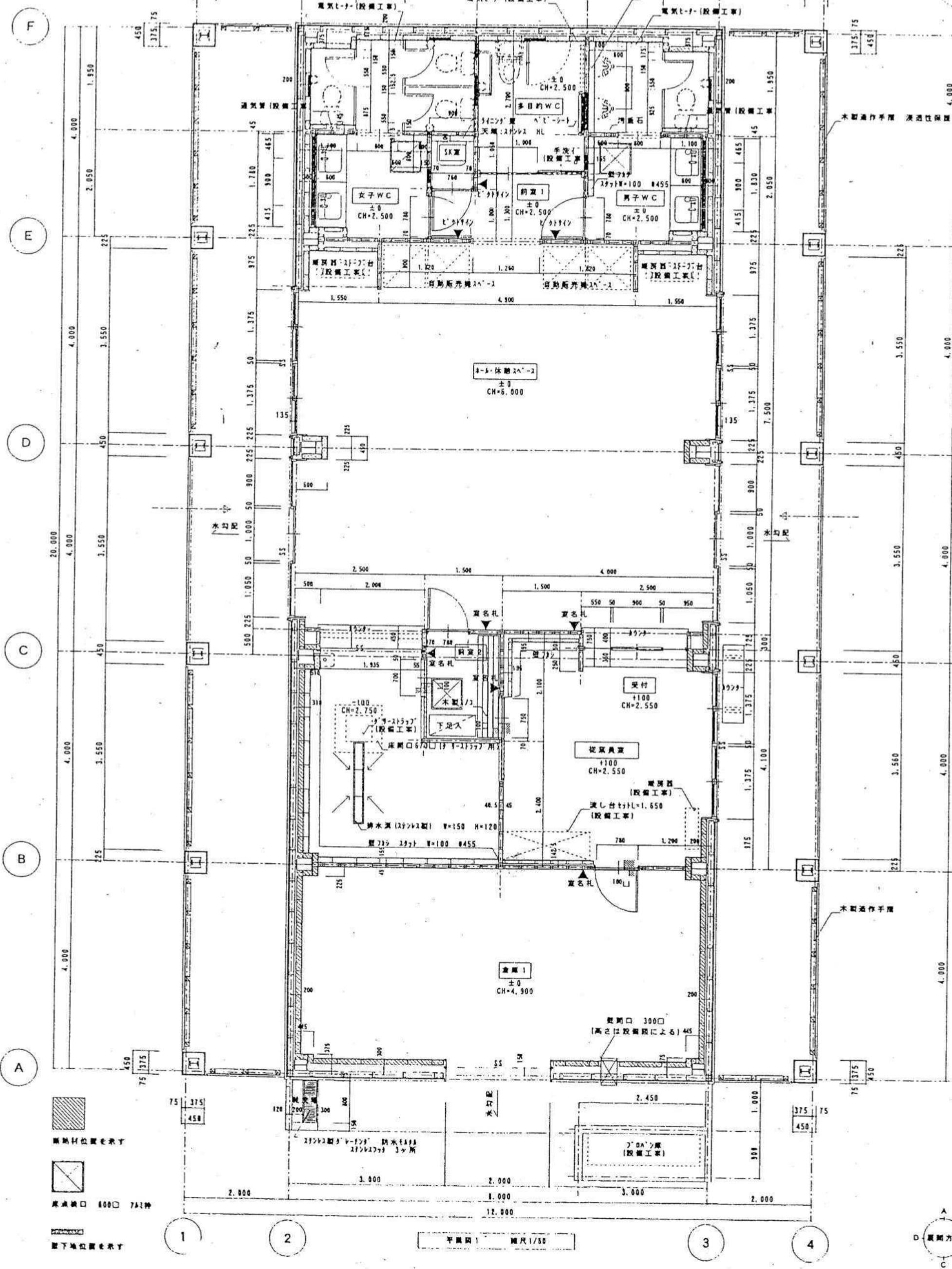
	鉄筋コンクリート
	コンクリートブロック
	LGS仕上
	床下員種口 45°
	ビツト部分
	既存構架部分
	ビツト位置

訂正	月 日	承認	設計	図面
		伊藤 3 年 3 月 日	無料子貸付金事業新田森林公園公園事務所新築工事	A-9
			1階平面図	縮尺 1:100





72.5004A

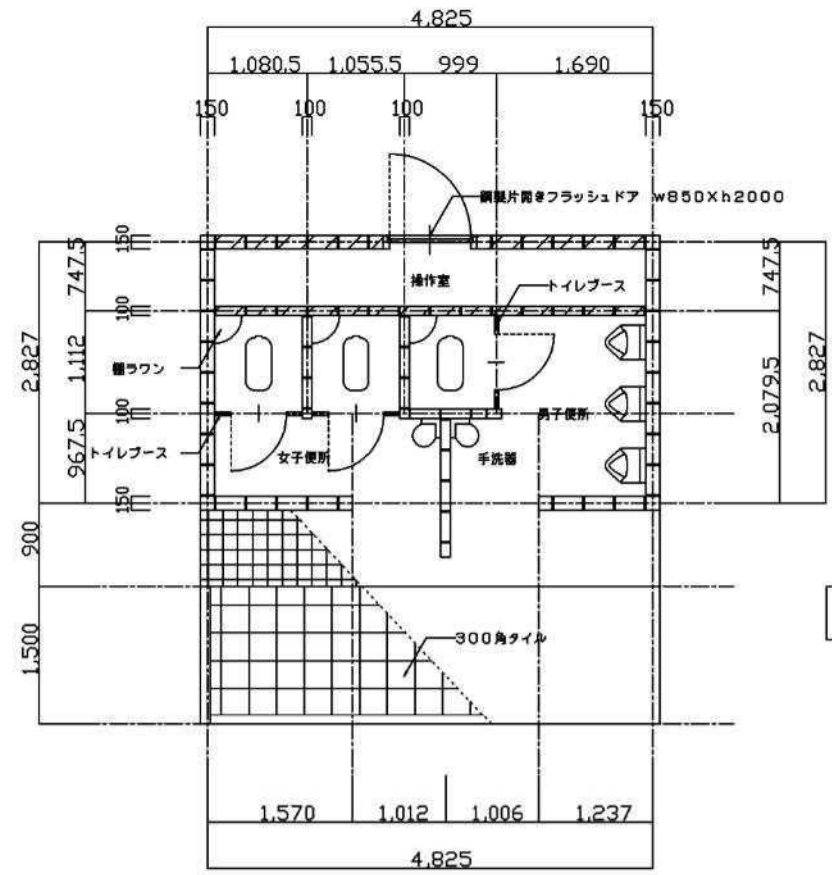


工事名

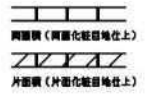
前田森林公園管理棟 新築工事

三洋都市企画設計株式会社

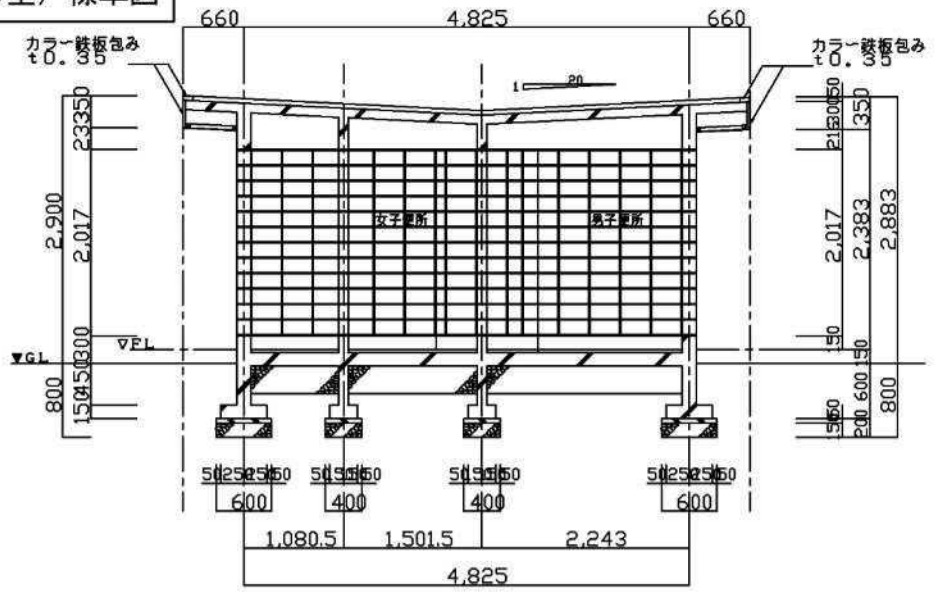
公園便所 (B型) 標準図



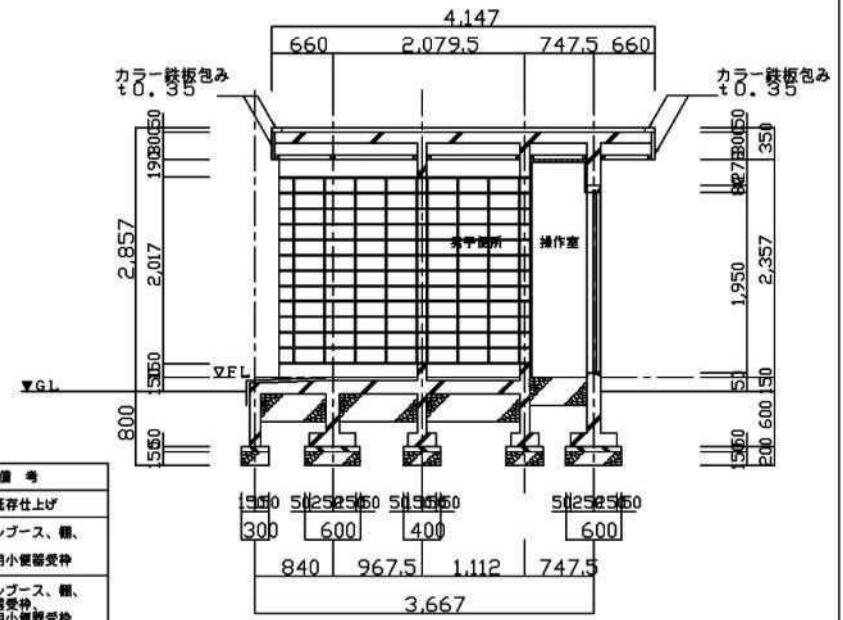
床面積  
4.825x2.827=13.64



平面図 S=1/60



断面図 S=1/60



断面図 S=1/60

既存外部仕上げ表

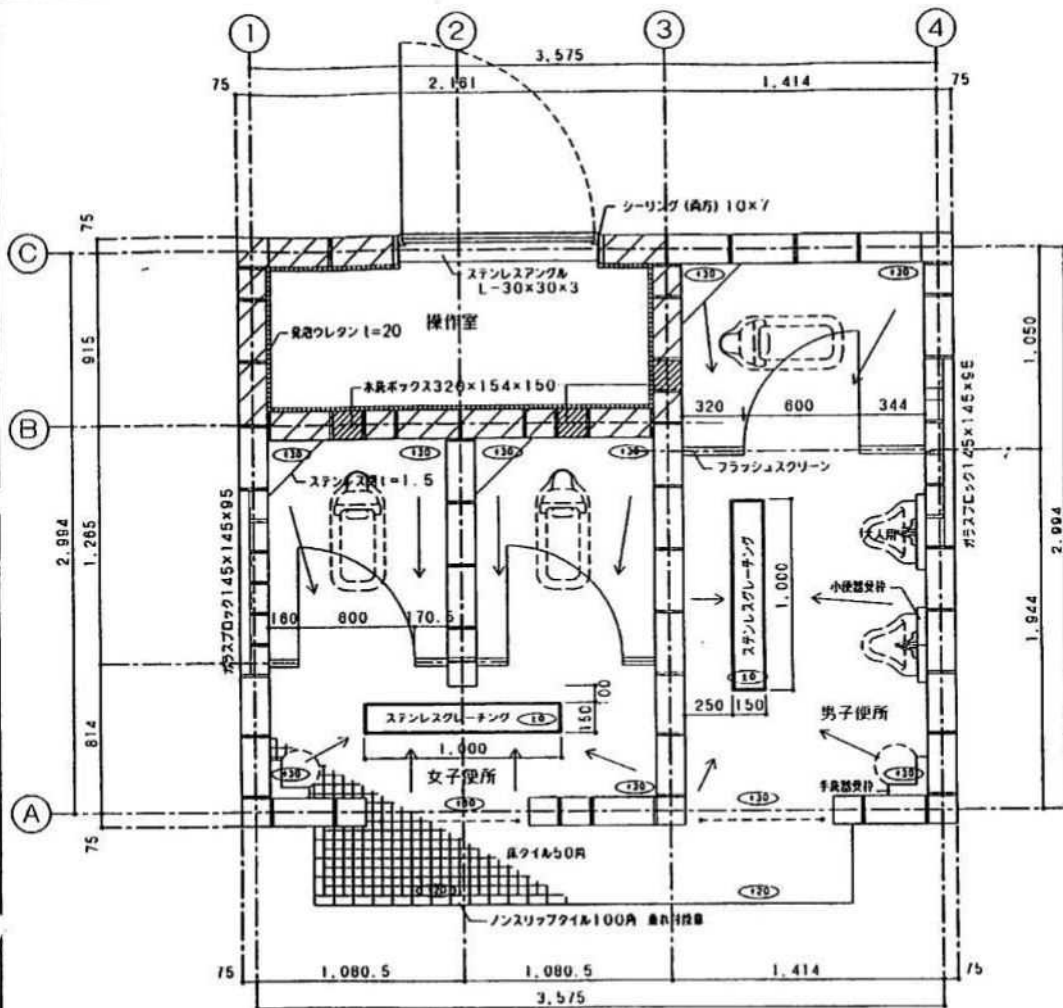
部位	既存仕上げ
屋根	防水モルタル t50
外壁	セラミックブロック 320x154x150/320x154x100
臥床	コンクリート打放し EP

既存外部仕上げ表

部位	床	壁	天井	備考
	既存仕上げ	既存仕上げ	既存仕上げ	既存仕上げ
1	セラモスタイル貼り	セラミックブロック 320x154x100	化粧特殊石綿セメント板	トイレブース、欄、 大人用小便器受枠
女子便所	セラモスタイル貼り 150角	セラミックブロック 320x154x150 320x154x100	化粧特殊石綿セメント板 t3.0	トイレブース、欄、 手洗器受枠、 大人用小便器受枠
操作室	切込採石 t300	FP板 t25	FP板 t25	

衛生器具表

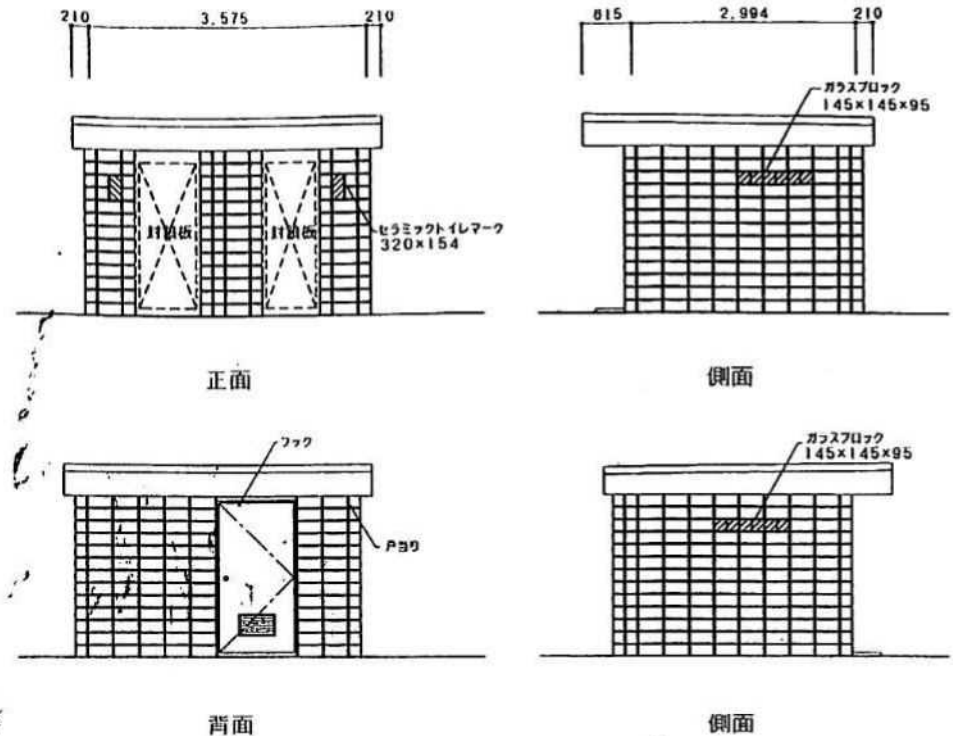
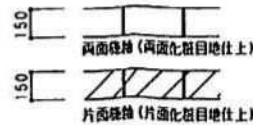
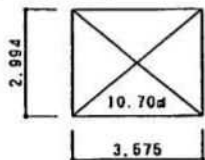
名称	仕様	数量	備考
和式大便器	SVC-7	3	付属品一式含む
ストール小便器	SVU-6	2	付属品一式含む
ストール小便器	SVU-7	1	付属品一式含む
そで付手洗器	SVL-10	2	付属品一式含む
深造?	400φx1000H	1	鏡鉄蓋
軽造水?	450φx 600H	1	鏡鉄蓋



1. ガラスブロックは内側に設置すること。
2. グレーティング・受皿等の設置については、衛生設備と打合わせること。

平面図 S=1:20

面積表



立面図 S=1:50

外部仕上表

屋根	アスファルト系シート防水 ア3.5 (三層産産アコトップ仕様又は同等品以上)
	アルミ押え金物 ア1.7 (DKC-3L又は同等品以上)
外壁	セラミックブロック ア150 一部ガラスブロック
床	コンクリート打敷の上EP

内部仕上表

	床	壁	天井	備考
男子便所	50角ユニットタイル	セラミックブロック (一部ガラスブロック)	石膏ボード ア9.5下地 セラミックボード ア3	トイレース、鏡、手洗器受付、 大人用小便器受付、グレーティング
女子便所	同上	同上	同上	トイレース、鏡、手洗器受付、 小人用小便器受付、グレーティング
操作室	切込砕石 ア250	免浴ウレタン	免浴ウレタン	

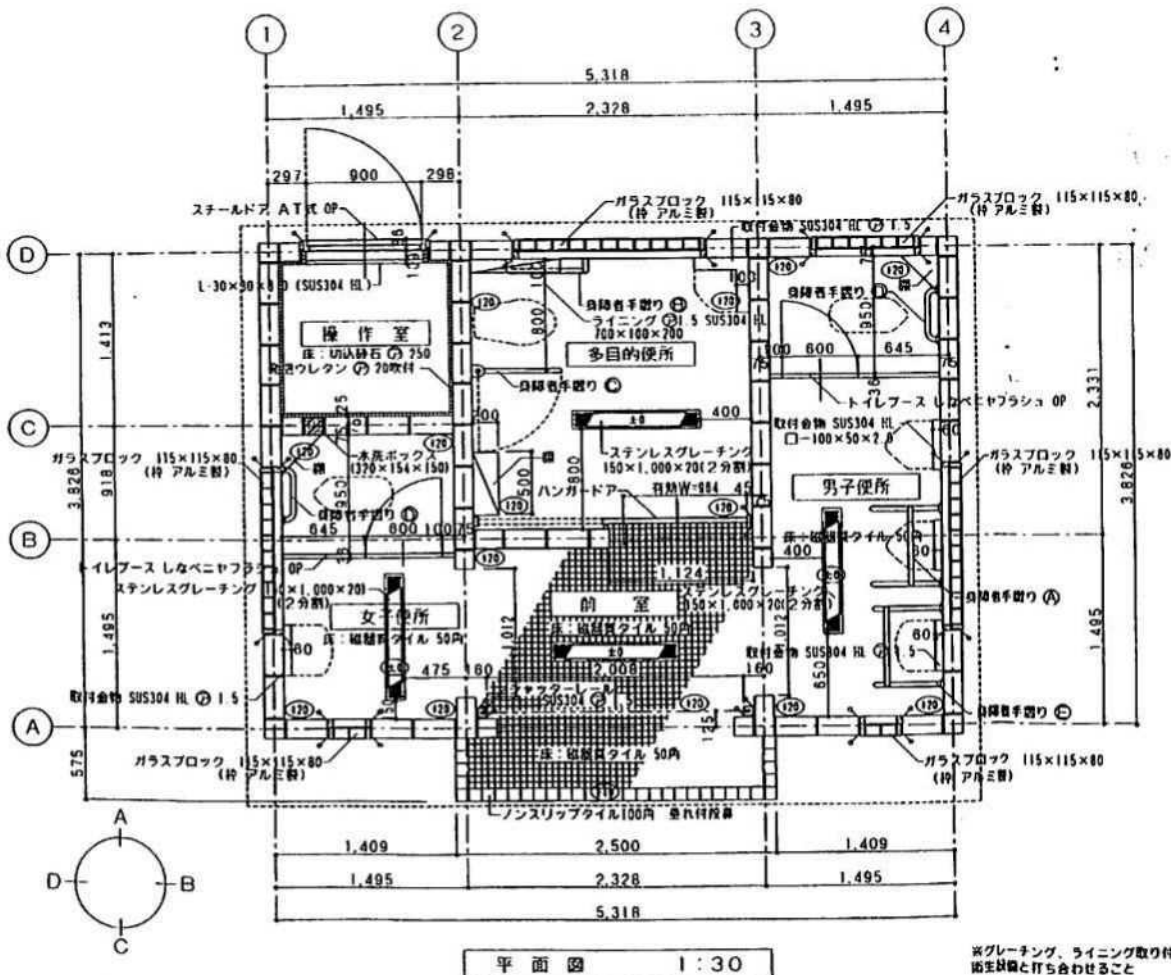
札幌市都市局建築部

建築工事課

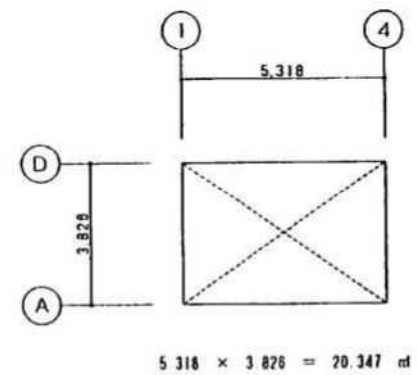
課長	係長	主任	技師	年月日

工事名	公園便所新築工事 (その )	図番
図名	平面図・面積表・立面図・仕上表	SCALE
	(C)	図示

外部仕上表		内部仕上表						
基礎	コンクリート打放シ	室名	床	巾木	壁	天井	天井高	備考
外壁	セラミックブロック ㉞ 150 両面壁コウ(化粧積)	前室	磁器質タイル 50角 (モルタル下地)	なし	セラミックブロック ㉞ 150 コンクリート打放シ EP	セラミックボード ㉞ 3 アルミ押出ジョイナー	2.150	軽量スチールシャッター グレーチング
屋根	アルミ押さえ金物 ㉞ 1.7 (0・K・3L 又は同等品以上) アスファルト系シート防水 ㉞ 4	多目的便所	同上	同上	同上	同上	同上	ガラスブロック グレーチング
軒天	セラミックボード ㉞ 3種 (PB ㉞ 9.5下地) . アルミ押出ジョイナー	男子便所	同上	同上	セラミックブロック ㉞ 150	同上	同上	同上
建具	スチールドア AT式 OP 軽量シャッター 規格塗装 ガラスブロック (115×115) 積 . 枠: アルミ	女子便所	同上	同上	同上	同上	同上	同上
		操作室	切込砕石 ㉞ 250	同上	発泡ウレタン ㉞ 20吹付	発泡ウレタン ㉞ 20吹付		スチールドア



敷地面積	19,301.000 m <sup>2</sup>
床面積	20,347 m <sup>2</sup>
建築面積	20,347 m <sup>2</sup>

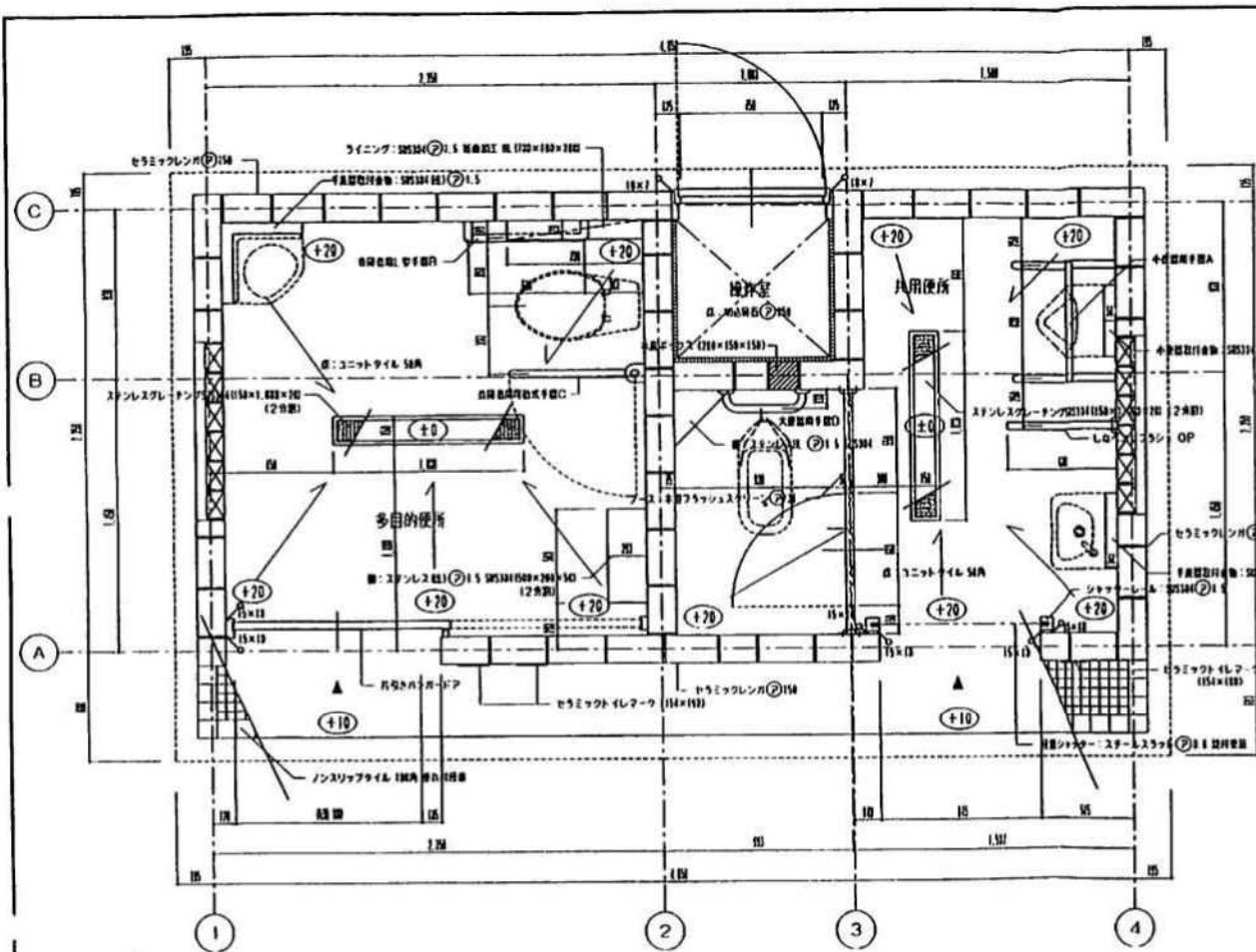


5.318 × 3.826 = 20.347 m<sup>2</sup>  
求積図 1:100

多目的便所	(B)	T110 BML 1
	(C)	T110 BCR 2
男子便所	(D)	T110 BM 2
	(A)	T110 BU 1
	(E)	T110 BL V (特)
女子便所	(D)	T110 BM 2

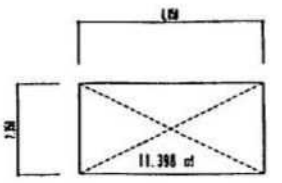
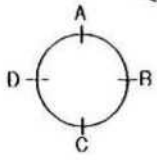
※手摺取付は、接器系アンカーとする。

札幌市都市局 建築部	建築工事課	課長 係長 主任 技師	年月日	工事名 公園便所新築工事 (その )	図番
				(概C型) 図名 平面図・仕上表・面積表	SCALE 図示



平面図 1:20

※ガラスブロックは内側に設置すること  
 ※グレーチング、ライニング取り付け位置については  
 衛生設備の打ち合わせによる

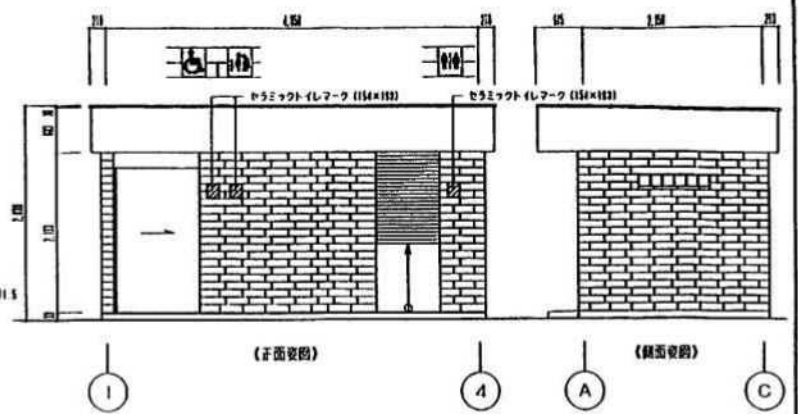


求積図 1:100

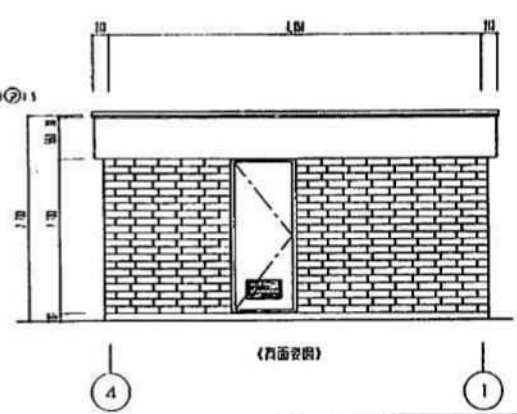
身障者用手器一覧表 ※手器についてはTOTOG等品とする

共用便所	A T110 BUI
	D T110 BM7
多目的便所	B T110 BML1
	C T110 BCR7

※手器のアンカーについては仕様書とする



(正面要図) (側面要図)



(正面要図) (側面要図)

立面図 1:50

外壁仕上表

基礎	モルタル金ゴテ
外壁	セラミックレンガ (150) 両面張 (両面貼付地仕上) 一層ガラスブロック
臥床	コンクリート打設の上 EP
屋根	アルミ押入金物 (1.7) (0.5) 又は同等品以上
	アスファルトシート防水 (2) (3) (3層構造) アコック仕様 又は同等品以上

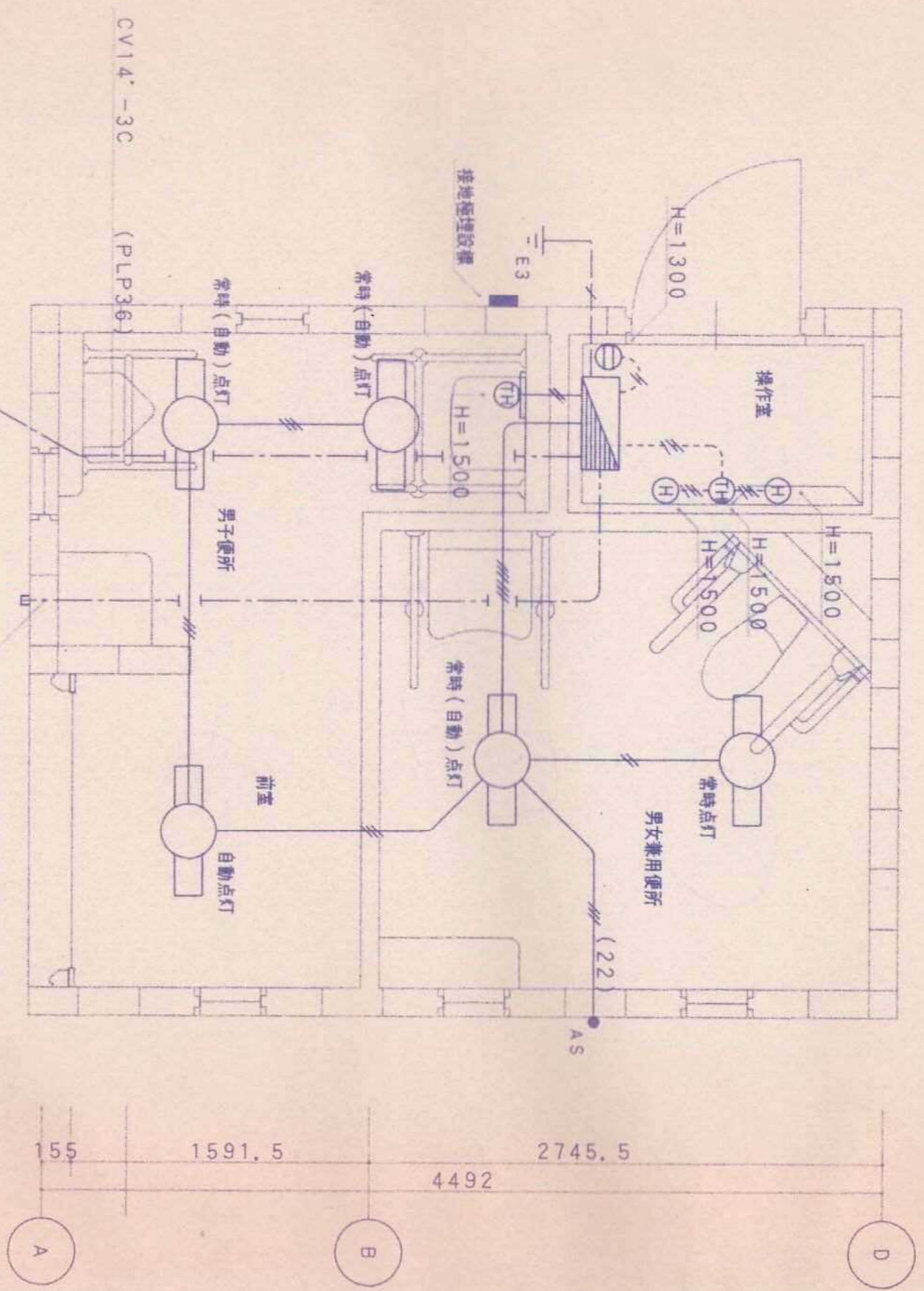
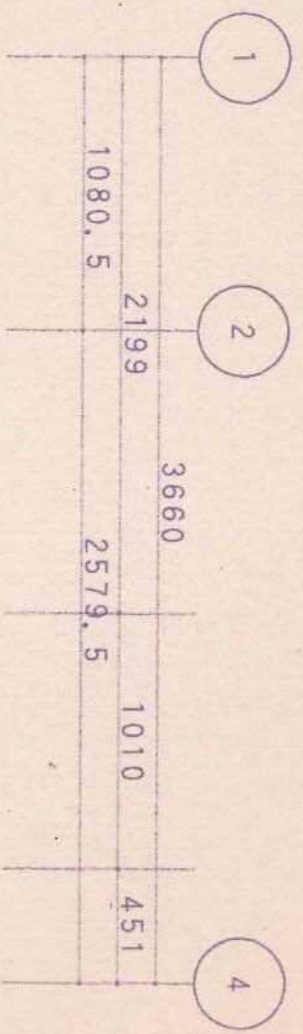
内壁仕上表

	床	壁	天井	備考
共用便所	磁器タイル 50A	セラミックレンガ (一層 ガラスブロック)	セラミックボード (1) アルミ押出ジョイター (PB) (1.5) (2)	トイレブース、柱、壁面スチールシャッター 大・小便器用手器、グレーチング
多目的便所	磁器タイル 50A	セラミックレンガ (一層 ガラスブロック)	セラミックボード (1) アルミ押出ジョイター (PB) (1.5) (2)	欄、高層取付工器・取付式手器 グレーチング
操作室	珪藻石 (2) 250	珪藻石レンガ (2) 70	珪藻石レンガ (2) 70	スチールドア

札幌市都市局 建築部

建築工事課

工事名 公衆便所新築工事 (その )  
 図名 平面図・立面図・求積図・仕上表  
 SCALE 図示



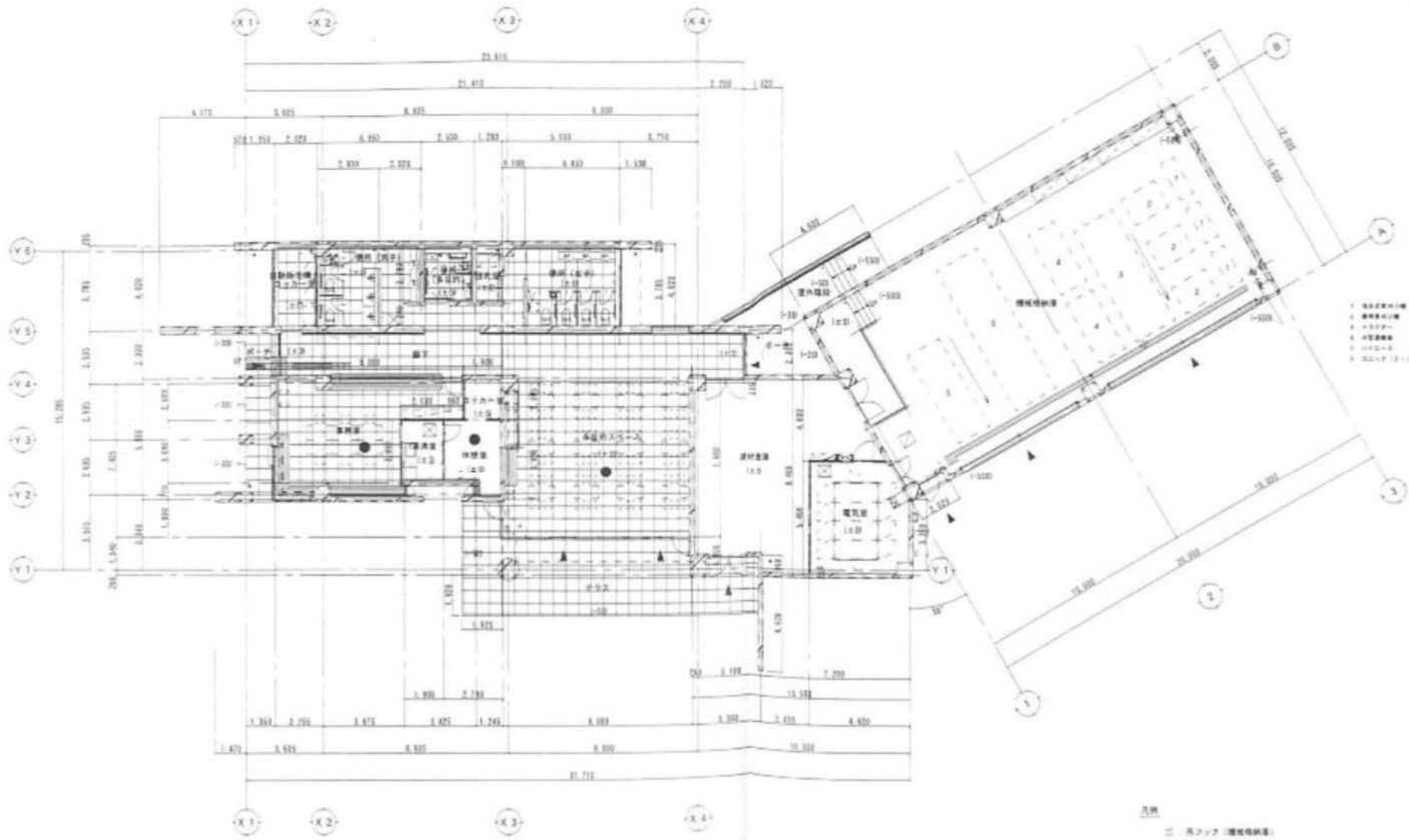
特記事項 訂正

株式会社 山道設備設計事務所  
 札幌市白石区北郷 8 条 4 丁目 9 番 23 号

工事名  
 北港寒公

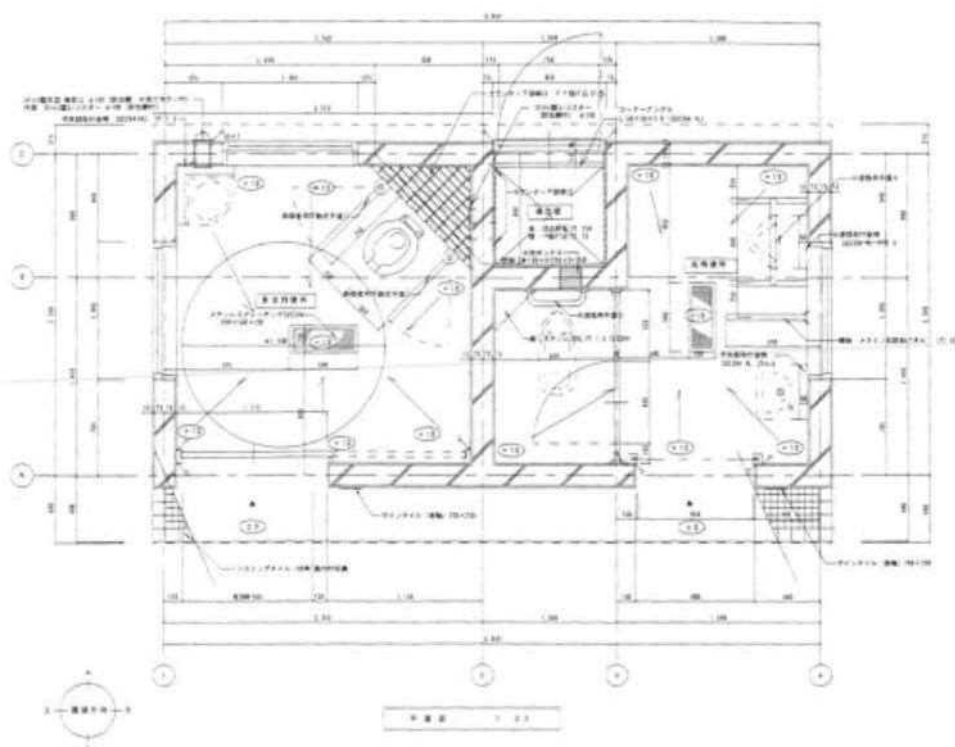






- 1 構造柱の位置
- 2 構造柱の位置
- 3 300mm
- 4 100mm
- 5 100mm
- 6 300mm

- 凡例
- 吊钩 (構造柱位置)
  - 100 (構造工事)
  - 床下収納口 (両手扉付のみ建付)
  - 研究性有機化合物の室内測定用定置場所 (多量貯蔵用のみ2ヶ所)
  - 吊钩の位置 (構造柱位置)

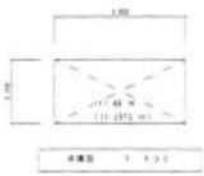
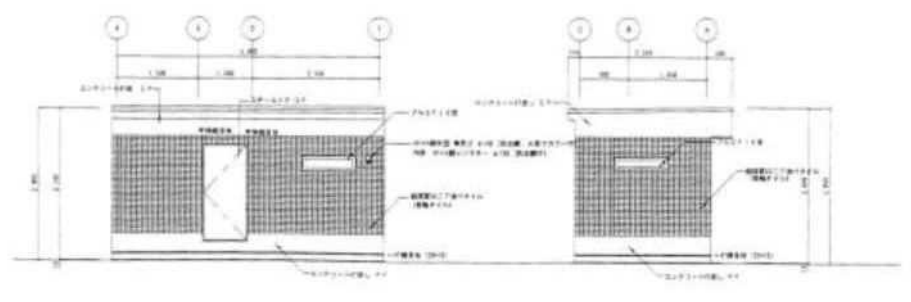
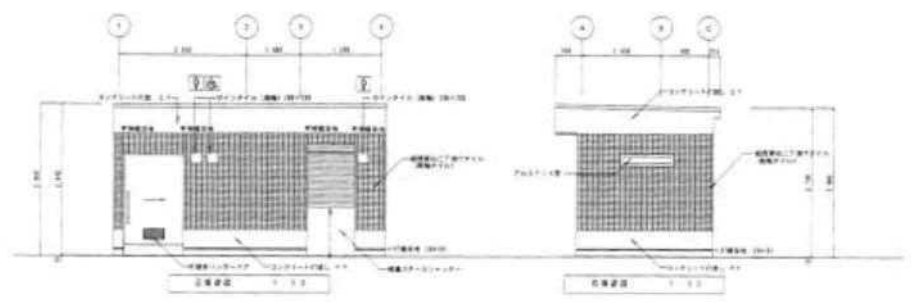


外観仕様表

外 観	コンクリート仕上り外壁、縦向きタイル張りの玄関ポーチ、一部タイル張りの屋根、一部タイル張りの雨樋
窓 枠	アルミ樹脂複層ガラス
窓 仕 様	複層ガラスアルミ樹脂複層ガラス
床 仕 様	広目タイル張りの玄関ポーチ、アルミ樹脂複層ガラス張りの玄関ポーチ
床 仕 様	タイル張りの玄関ポーチ、タイル張りの玄関ポーチ

内装仕様表

部 位	仕 様	材 質	備 考	備 考
床 面 材	タイル張りの玄関ポーチ、タイル張りの玄関ポーチ	タイル	タイル張りの玄関ポーチ、タイル張りの玄関ポーチ	タイル張りの玄関ポーチ、タイル張りの玄関ポーチ
床 面 材	タイル張りの玄関ポーチ、タイル張りの玄関ポーチ	タイル	タイル張りの玄関ポーチ、タイル張りの玄関ポーチ	タイル張りの玄関ポーチ、タイル張りの玄関ポーチ
床 面 材	タイル張りの玄関ポーチ、タイル張りの玄関ポーチ	タイル	タイル張りの玄関ポーチ、タイル張りの玄関ポーチ	タイル張りの玄関ポーチ、タイル張りの玄関ポーチ



タイルの種類、色、サイズ、模様等は別途仕様書にて記載しております。  
 写真にて記載されているものは、あくまでイメージです。  
 実際の仕上がりは、現場での確認をお願いします。  
 ※タイルの種類、色、サイズ、模様等は別途仕様書にて記載しております。  
 ※内装材は、別途仕様書にて記載しております。  
 ※外装材は、別途仕様書にて記載しております。  
 ※床材は、別途仕様書にて記載しております。

床 面 材	
床 面 材	タイル
床 面 材	タイル