

## 管理物件

- 1 施設の名称 : 札幌市豊平川さけ科学館
- 2 施設の所在地 : 札幌市南区真駒内公園 2-1
- 3 土地 : 敷地面積 3, 971.72 m<sup>2</sup> 真駒内公園内 (借地)  
1, 370.00 m<sup>2</sup> 河川占用

## 4 建物

本館 : 鉄骨平屋造 (一部地階)  
延床面積 579.2 m<sup>2</sup>  
主要施設 展示ホール、採卵ふ化室、飼育展示室、地下かんさつ室  
飼育池

学習棟 : 木造平屋造  
延床面積 121.5 m<sup>2</sup>  
主要施設 展示室

実習棟 : 軽量鉄骨造平屋建  
延床面積 220.61 m<sup>2</sup>  
主要施設 実習室、多目的スペース

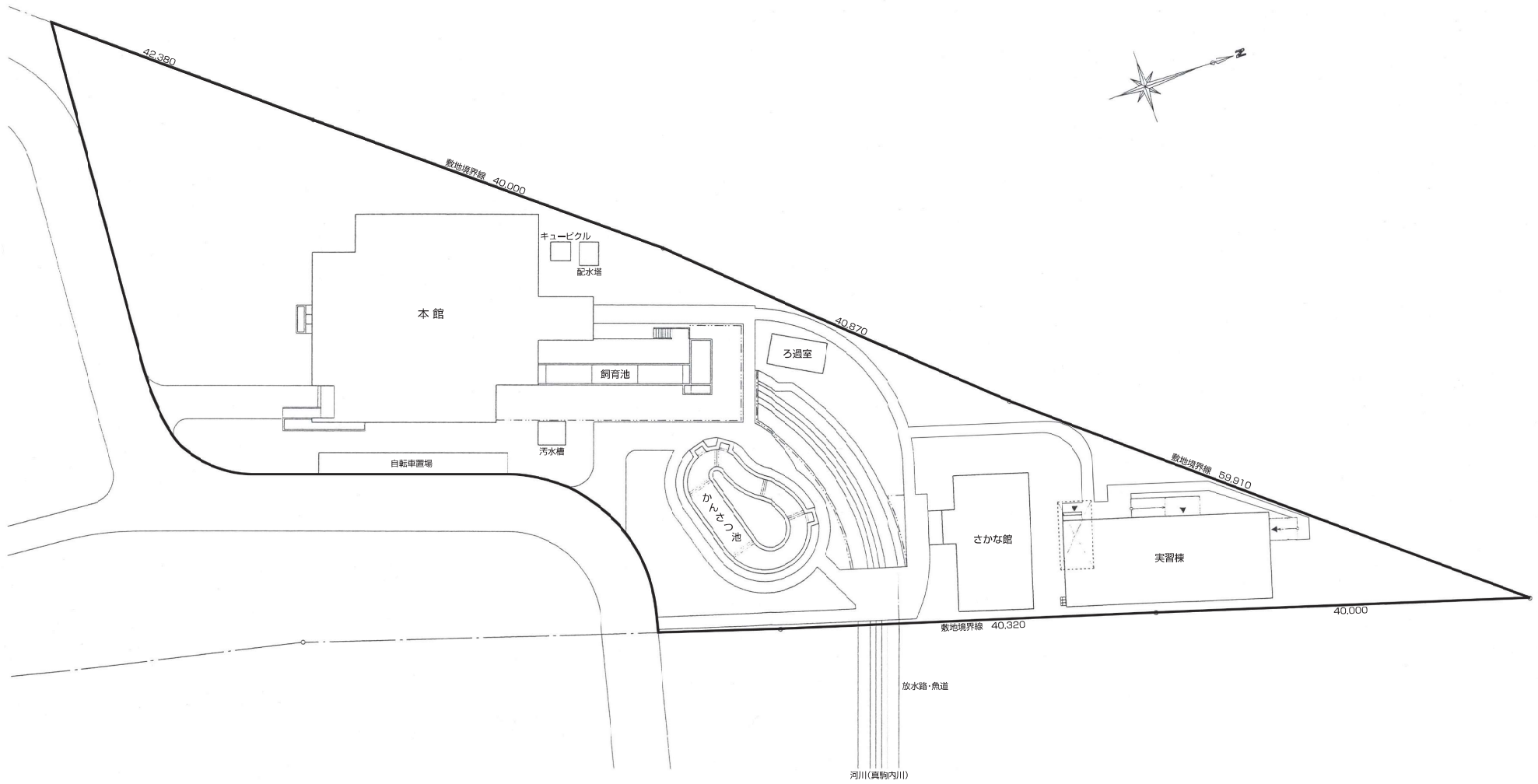
施設平面図 : 別図のとおり

## 5 設備

電気設備、衛生設備、空調設備、給排水設備、かんさつ池

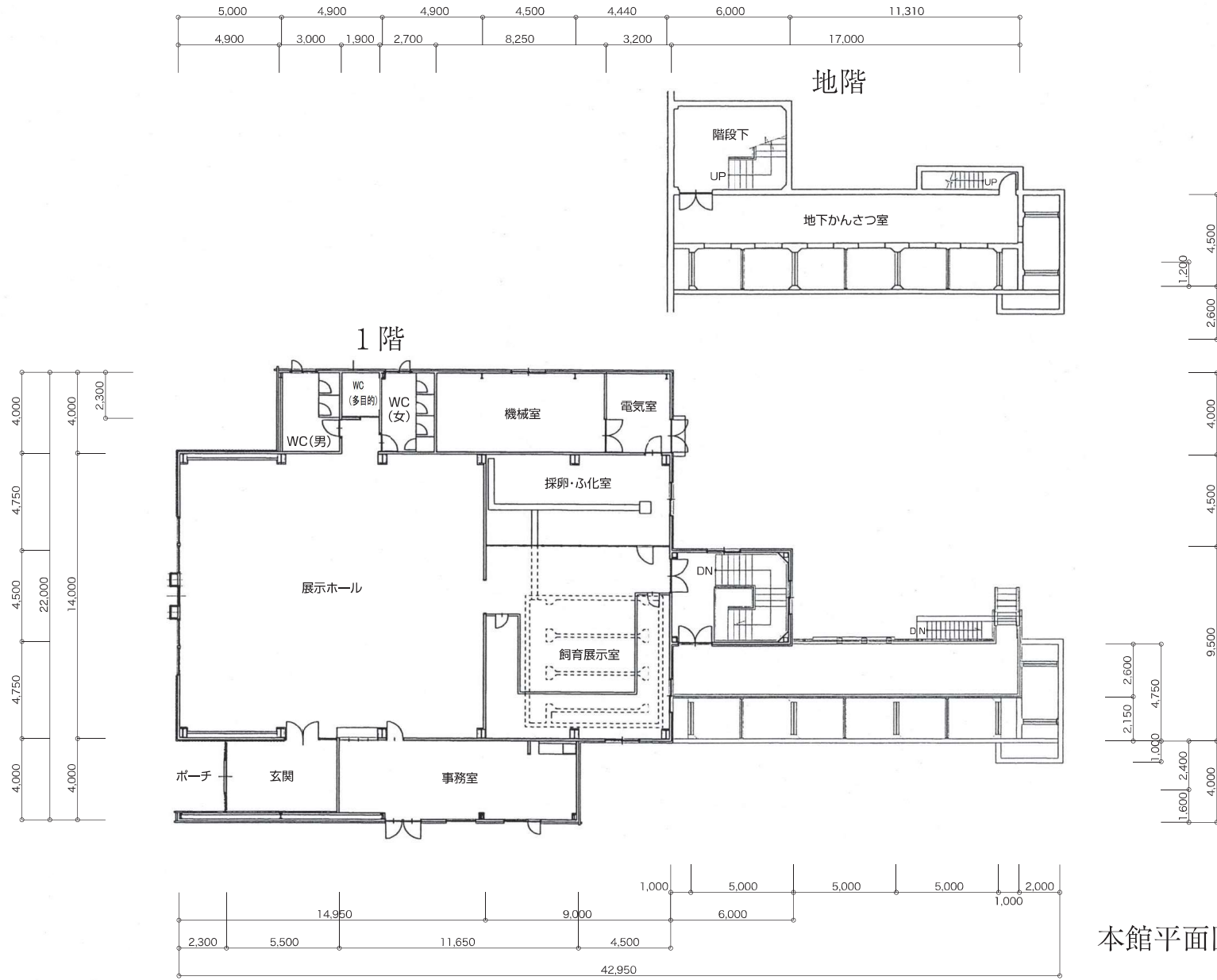
# 札幌市豊平川さけ科学館 管理区域図

66

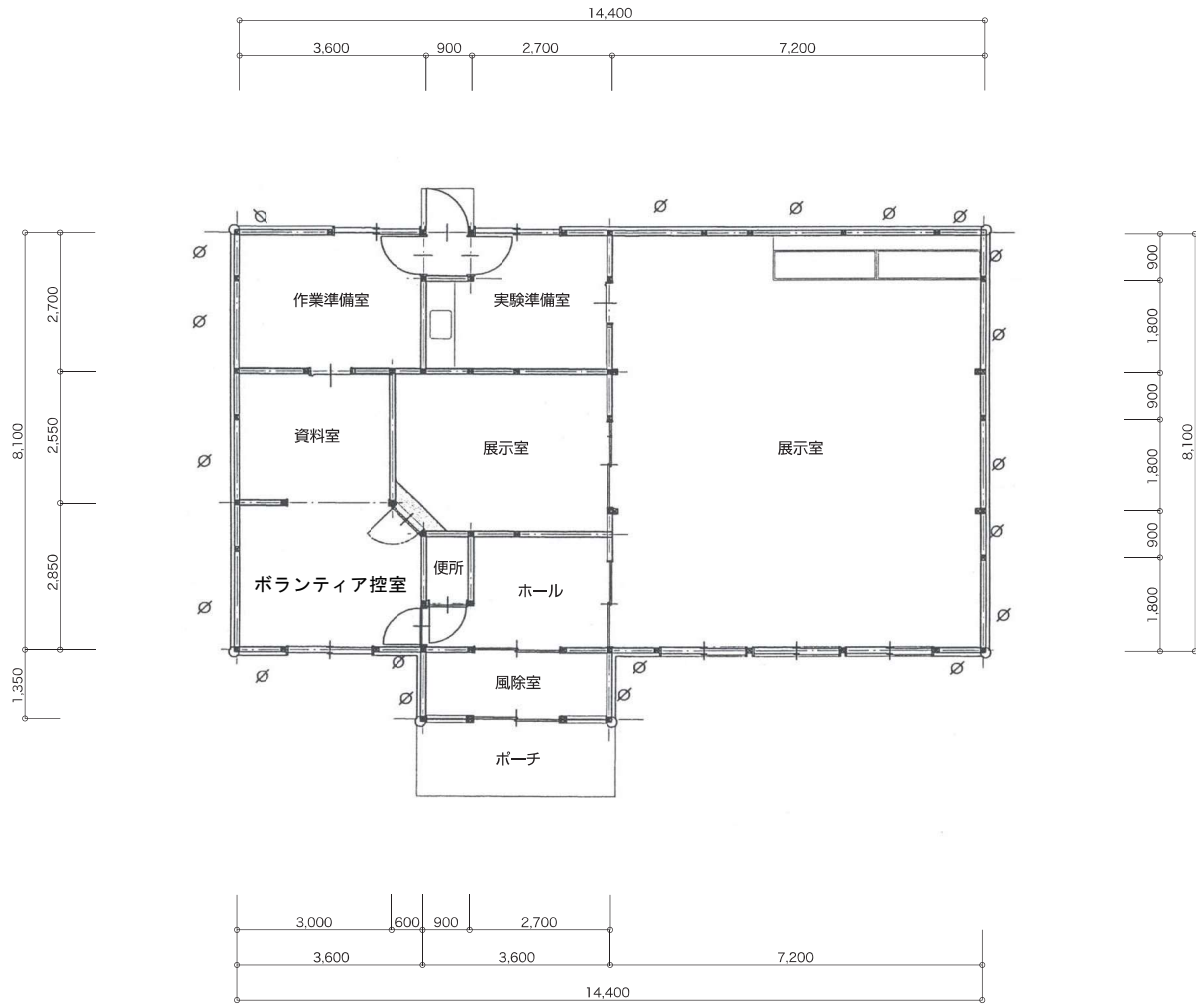


配置図 S=1:300

凡例  
管理区域：

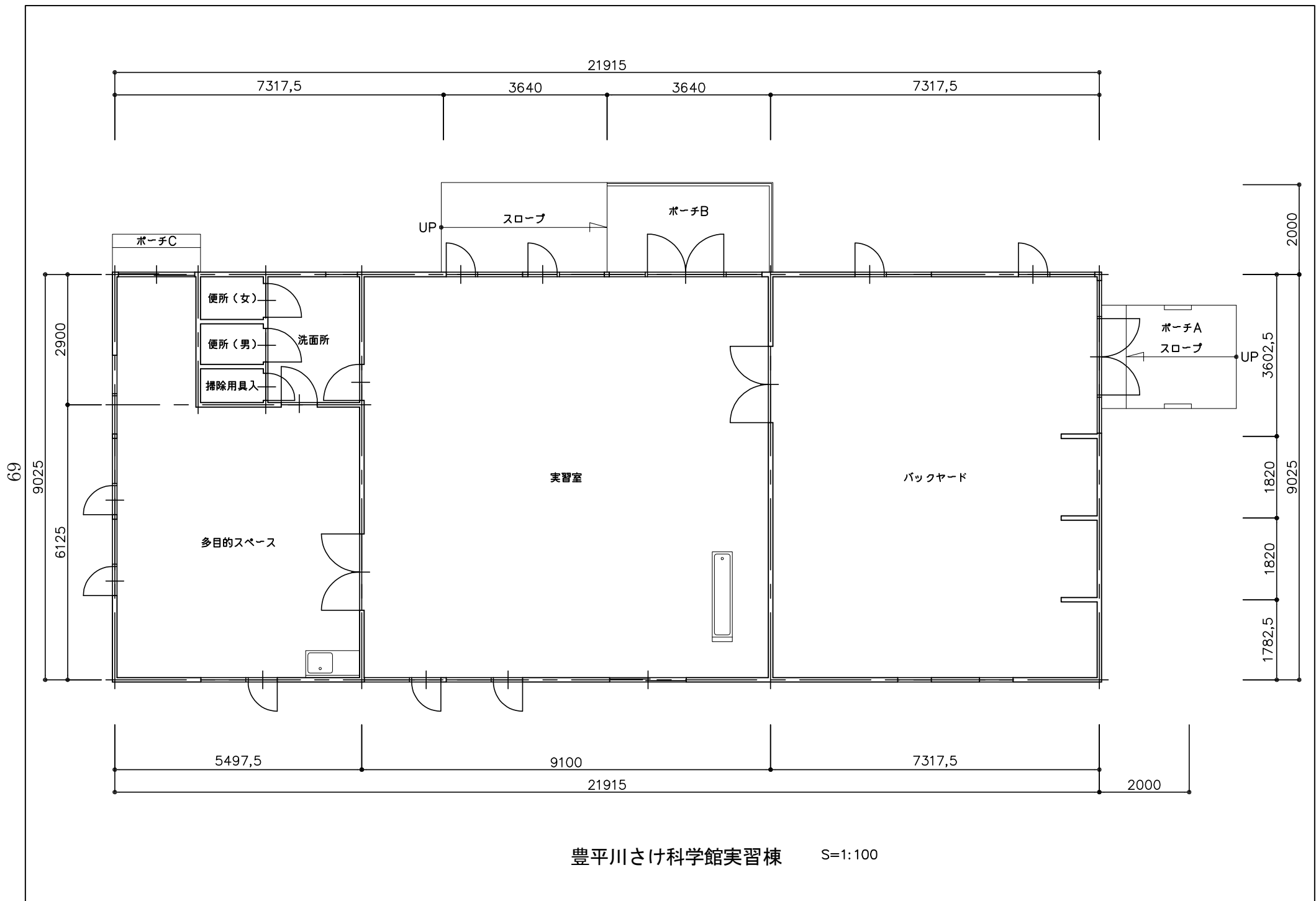


本館平面図 S=1:200



学習棟(さかな館)  
平面図

S = 1 : 1 0 0



豊平川さけ科学館実習棟

S=1:100

## ○札幌市が貸与する車両及び物品

別紙 2

さけ科学館

NO.	貸与物品名	貸与数量	加除	備考
1	会議用テーブル	16		
2	椅子	50		
3	アルミ軽量車椅子	1		
4	冷凍庫	1		
5	冷凍庫	1		
6	冷凍庫	1		
7	立体式ふ化器	3		
8	立体式ふ化器	1		
9	はかり	1		
10	流速計	1		
11	(欠番)			
12	空冷ヒートポンプ	1		
13	精密電子天秤	1		
14	上皿天秤	1		
15	円形FRP水槽	4		
16	円形FRP水槽	3		
17	(欠番)			
18	角形容器	3		
19	(欠番)			
20	木村式水槽	8		
21	60cm水槽一式	23		
22	60cm水槽	1		
23	60cm水槽	15		
24	90cm水槽	5		
25	40cm水槽	31		
26	高圧洗浄機	1		
27	水中掃除機	1		
28	レギュレーター	2		
29	酸素分散器	2		
30	採卵台	2		
31	(欠番)			
32	(欠番)			
33	フロアスクリーン	1		
34	(欠番)			
35	映写テーブル	1		
36	(欠番)			
37	暗幕	1		
38	カウンター用収納	1		
39	書庫	1		
40	書庫	2		

NO.	貸与物品名	貸与数量	加除	備考
41	ホワイトボード	2		
42	マップマスター	1		
43	パレットラック・2K	3		
44	パレットラック・2R	3		
45	チェアポーター	2		
46	パンフレットスタンド	1		
47	入口案内表示板	1		
48	パネクイックボード	5		
49	ジャンボボックス	1		
50	会議用テーブル	2		
51	エクステンションテーブル	1		
52	(欠番)			
53	ロッカー	1		
54	メモリーカードプレーヤー	1		
55	FF式石油暖房機	1		
56	ハンディGPS	1		
57	GPS用日本登山地図 (TOPO10M Plus)DVD版	1		
58	顕微鏡一式	1		
59	温水高圧洗浄機	1		
60	石油暖房機(ブルーヒーター)	3		
61	顕微鏡接続用カメラ一式	1		
62	事務椅子	4		
63	液晶ディスプレイ	2		65V型及び43V型
64				
65				
66				
67				
68				
69				
70				
71				
72				
73				
74				
75				
76				
77				
78				