

モエレ沼公園維持管理業務特記仕様書（第7公募区）

【特記事項】

モエレ沼公園の管理主体は、建設局みどりの推進部みどりの管理課であり、通常業務の報告先、事業報告書及び四半期ごとの請求書の提出先となる。

モエレ沼公園

- (1) 所在地 東区モエレ沼公園、中沼町
- (2) 面積 1,041,179㎡（水面を除く）
- (3) 管理区域 別図のとおり
- (4) 主な施設 ガラスのピラミッド、野球場（1面、利用対象種目：軟式野球、ソフトボール）、庭球場（15面）、陸上競技場（1面、利用対象種目：陸上競技、サッカー）、野外ステージ、プレイマウンテン、モエレビーチ、モエレ山、海の噴水

(5) 有料施設

施設の開放期間及び時間は下記を標準とし、市と協議して決定すること。

ア 庭球場（15面）

(ア) 利用期間 4月20日～11月20日まで

(イ) 休業日 なし

(ウ) 利用時間

4月20日～	4月28日	午前7時～午後5時
4月29日～	8月31日	午前7時～午後7時
9月1日～	9月30日	午前7時～午後6時
10月1日～	11月3日	午前7時～午後5時
11月4日～	11月20日	午前7時～午後4時

(エ) 使用料等 1面1時間 640円

(オ) フィールドハウス内シャワー使用料 1回5分 100円（障がい者は半額）
4月20日～11月20日 午前9時～午後5時

イ 陸上競技場

(ア) 利用期間 4月20日～11月20日まで

(イ) 休業日 なし

(ウ) 利用時間

4月20日～	4月28日	午前7時～午後6時
4月29日～	8月31日	午前7時～午後7時
9月1日～	9月30日	午前7時～午後6時
10月1日～	11月3日	午前7時～午後5時
11月4日～	11月20日	午前7時～午後4時

(エ) 使用料等 1面1時間 1,200円

(オ) サッカー利用

芝生養生のため、土曜及び日曜、祝日のみ1日4時間まで可能とする。

ウ 野外ステージ

(ア) 利用期間 4月29日～11月3日

(イ) 休業日 なし

(ウ) 利用時間 午前9時～午後4時

(エ) 使用料（1日につき）

入場料の類を徴収しない場合 31,700円

入場料の類を徴収する場合

入場料の類の最高額が500円以下のとき 31,700円

入場料の類の最高額が500円を超え2,000円以下のとき 63,400円

入場料の額の最高額が2,000円を超えるとき 126,800円

エ ガラスのピラミッド

(ア) 開館時間 通年（12月29日から1月3日を除く。）

(イ) 休館日

a 4月29日から11月3日まで（開館時間 9:00～18:00）

毎月の第1月曜日（当該月曜日が国民の祝日に関する法律に規定する休日
に当たるときは、当該月曜日後最初に到来する同法に規定する休日以外の日。
次において同じ。）

b 11月4日から4月28日まで（開館時間 9:00～17:00）

毎週月曜日、12月29日～1月3日

(ウ) 使用時間（貸室） 午前9時から午後9時まで

(エ) 使用料

	午前	午後	夜間	全日
スペース1	2,500円	3,100円	3,800円	7,600円
スペース2	3,500円	4,400円	5,300円	10,600円
アトリウム1	5,500円	6,900円	8,300円	16,600円
アトリウム2	4,500円	5,600円	6,800円	13,600円

※ 「午前」とは、午前9時から正午までをいう。

※ 「午後」とは、午後1時から午後5時までをいう。

※ 「夜間」とは、午後6時から午後9時までをいう。

※ 「全日」とは、午前9時から午後9時までをいう。

※ 市長が時間区分を超過し、又は繰り上げて使用することを認めた場合の使用料は、当該超過又は繰上時間1時間につき、当該施設の全日使用の場合の1時間当たりの使用料を2割増した額を加算した額とする。

※ 使用時間が単位時間に満たない場合であっても、当該単位時間どおり使用したものとみなす。

(オ) ガラスのピラミッド内備付物件使用料

	午前	午後	夜間	全日
オーディオ装置一式	330 円	440 円	330 円	1,100 円
ビデオ等再生装置一式	1,600 円	2,100 円	1,600 円	5,300 円
ビデオプロジェクター (スクリーン付き)	2,600 円	3,500 円	2,600 円	8,700 円
マイクロフォン (スタ ンド付き)	40 円	60 円	40 円	140 円

- ※ 「午前」、「午後」、「夜間」、「全日」の区分は(エ)と同じ。
- ※ 市長が時間区分を超過し、又は繰り上げて使用することを認めた場合の備え付け物件の使用料は、当該超過又は繰上時間 1 時間につき、当該施設の全日使用の場合の 1 時間当たりの使用料を 2 割増した額を加算した額とする。
- ※ 使用料の額に 10 円未満の端数が生じたときは、これを切り捨てる。
- ※ 使用時間が単位時間に満たない場合であっても、当該単位時間どおり使用したものとみなす。

オ レンタサイクル

(ア) 利用期間 4 月 29 日～11 月 3 日

(イ) 休業日 なし

(ウ) 利用時間 午前 9 時～午後 4 時（貸出は終了時間の 2 時間前まで）

(エ) 使用料（小学校入学前の者及び高齢者は無料とする。障がい者及び必要な付添は使用料を免除する。）

普通車 1 台につき最初の使用 2 時間まで 200 円

1 台につき最初の使用 2 時間後 1 時間までごとに 100 円

特殊車 1 台につき最初の使用 2 時間まで 300 円

1 台につき最初の使用 2 時間後 1 時間までごとに 150 円

- ※ 「高齢者」とは、65 歳以上の者をいう。

(6) 無料施設

施設の開放期間及び時間は下記を標準とし、市と協議して決定すること。

施設名	開放期間	開放時間	特記事項
管理事務所	通年（12 月 29 日 ～ 1 月 3 日を除く）	9 時～18 時	11 月 4 日～4 月 28 日は 9 時～17 時
東口ゲート (中福移幹線側)	通年	7 時～22 時	入口は 21 時で閉鎖
施設名	開放期間	開放時間	特記事項
西口ゲート (伏古拓北通側)	4 月 20 日 ～11 月 20 日	7 時～19 時	
南口ゲート (雁来篠路連絡線側)	4 月 20 日 ～11 月 20 日	7 時～19 時	運動施設利用によ り時間変動あり

東側サービス棟	4月29日 ～11月3日	9時～17時	休憩施設
フィールドハウス	4月20日 ～11月20日	同上	テニス利用期間開放
第1駐車場 (東口)	4月20日 ～11月20日	7時～19時	中福移幹線側
第2駐車場 (ガラスのピラミッド)	通年	7時～22時	中央広場
第3駐車場 (南口)	4月20日 ～11月20日	7時～19時	テニスコート側 運動施設利用により 時間変動あり
第4駐車場 (西口)	4月20日 ～11月20日	7時～19時	苗穂・丘珠通側
南口臨時駐車場	大規模イベント 開催時のみ開放		篠路雁来連絡線側
公園トイレ (屋外)	4月20日 ～11月20日	7時～19時	
モエレビーチ	6月15日 ～9月15日	10時～16時	毎週木曜日清掃日
海の噴水	4月29日 ～5月31日	10:30(S) 13:15(F) 16:00(S) 18:30(S)	10:30(S) 18:30(S) は土日・祝日のみ
	6月1日 ～8月31日	10:30(S) 13:15(F) 16:15(F) 19:15(F)	10:30(S) は土日・祝日のみ
	9月1日 ～10月20日	10:30(S) 13:15(F) 16:00(S) 18:30(S)	10:30(S) は土日・祝日のみ
	(S):ショートプログラム 15分 (F):フルプログラム 40分		
施設名	開放期間	開放時間	特記事項
歩くスキーコース	1月上旬 ～3月上旬	積雪状況により変更あり	

(7) 公園トイレ（屋外）

屋外のトイレについて、トイレットペーパーの寄付等により運用が始まった場合は、トイレットペーパーの補充を公園指定管理者が適宜実施すること。

設置場所	型	身障	冬季 開放	便器数	摘 要
サクラの森（1）	特	○		大 3 小 3	ピラミッド型
サクラの森（2）	特	○		大 3 小 1	未供用（エリア G）
モエレビーチ	特	○		大 5 小 3	
ミュージックシェル	特	○		大 4 小 3	
陸上競技場	特	○		大 9 小 7	男女更衣室あり
テニスコート	特	○		大 6 小 2	男女更衣室あり
東側サービス棟	特	○		大 7 小 4	
西口駐車場	特	○		大 4 小 3	

(9) 有料施設の受付

有料施設予約・受付業務は、モエレ沼公園管理事務所で行うこと。

(10) 備品

第 7 公募区において札幌市が備え付ける備品は、別紙 1 「札幌市が貸与する車両及び物品」に記載されているものとし、公園指定管理者に無償で貸与するものとする。

(11) 維持管理作業計画及び基準表

公園維持管理業務について、年間の作業計画を別紙 2 の「モエレ沼公園」年間作業計画及び維持管理基準表を参考にして作成すること

(12) 管理運営についての留意点

- (ア) マスタープランをイサム・ノグチが行い、公園全体がひとつの彫刻作品という他に類を見ないものであることから、作品としての景観や札幌市の芸術文化資産としての価値を損なうことのないよう運営管理を行うこと。
- (イ) 公園内の個々の施設については、作品を構成する要素であり、無断で改修又は補修を行わないこと。また園地の植物についても同様であり、樹木の整枝や移植、伐採の必要が生じた場合、樹形や景観全体を十分考慮し作業を行うこと。
芝生や地被類の管理についても、刈り込み時期や手順を考慮し、景観のばらつきが生じないよう作業を行うこと。
- (ウ) 施設の補修等については、現状復元を原則とし、また、安全確保などの緊急対応以外は、原則看板等を増設しないこと。

(13) レストラン及び飲食物販売施設について

ガラスのピラミッド内のレストラン及び飲食物販売施設については、指定期間の期間満了まで、継続して施設管理および営業をおこなうこと。

また、営業にあたっては、下記の条件を満たすものとする。

- (ア) モエレ沼公園の芸術文化価値に基づく企画・運営を行うこと。
- (イ) 世界的なアーティスト等の交流の場となる質の高いサービスの提供を行うこと。

- (ウ) 来園者が気軽に利用できる飲食物販売施設の営業も一体的に行うこと。
- (エ) モエレ沼公園及びガラスのピラミッドの中で展開される、多様なプログラムと連携した運営を行うこと。
- (14) 売店について
 - 指定期間の期間満了まで、継続して施設管理および営業をおこなうこと。
 - 営業にあたって、事前に品目、料金、営業計画を提出し、年度終了後営業結果を報告すること。
- (15) 興行の許可
 - モエレ沼公園では、ガラスのピラミッド内、ミュージックシェル及びテトラマウンド付近及び野外ステージにおいて有料の興行が可能である。
 - なお、興行を行う際には、市長の許可を必要とする。
- (16) 雨水貯留施設
 - 「モエレ沼公園貯留施設操作規定」に基づき、平常時、洪水警戒体制実施時におけるゲート、樋門等の操作を熟知すること。また、日頃より機器等の操作訓練を行い緊急時の対応に備えること。
- (17) イサム・ノグチギャラリー事業
 - (ア) 常設のギャラリーとして、運営管理を行うこと。説明員を配置し、施設内の秩序を保ち、施設や備品の管理を行うこと。また、展示や情報発信にあたっては、外部団体との協働作業を積極的に行い、内容の充実や積極的な展示に努めること。
 - (イ) 模型等の展示品の管理を行うこと。また、管理には展示品の貸し出し業務を含むこととするが、業務の実施に際しては、「企画書」等を提出し本市の許可を得ること。
- (18) 「海の噴水」維持管理
 - (ア) 機器取扱書に基づき、平常運転時、緊急時等における機器の操作を熟知すること。また、日頃より機器等の操作訓練を行い緊急時の対応に備えること。
 - (イ) 定期的メンテナンスを怠らず、消耗品の交換及び機材の損傷等の早期発見に努めること。
- (19) モエレ・ファン・クラブ（モエレ沼公園の活用を考える会）
 - 市民参加によるモエレ沼公園の活用や運営管理を支援する目的で設立されたNPO法人であり、協調しながら運営すること。
- (20) 東出入口委任信号機（UC型押しボタン信号機、車両用3・歩行者用4）
 - 下記により保守業務を行うこと。
 - (ア) 保守点検（年4回）、電球取替及び機器清掃（年1回）
 - (イ) 故障時等異常対応

札幌市が貸与する車両及び物品

別紙1

モエレ沼公園

NO.	貸与物品名	貸与数量	加除	備考
1	DPDクロルテスター	2		
2	車椅子	10		
3	バッテリー溶接機	1		
4	吸水機	1		
5	水中ポンプ	1		
6	ジェットヒーター	1		
7	ダブルブラシ	1		
8	ライムソーワ	1		
9	エアークンプレッサー	1		
10	ガーデンテーブル	5		
11	レジェンシーチェア	20		
12	ベンチ	8		
13	会議用テーブル	1		
14	丸テーブル	8		
15	スタッキングチェア	32		
16	ノグチテーブル	3		
17	ダイニングテーブル	5		
18	脇机	7		
19	ローカウンターテーブル	1		
20	スツール	3		
21	ベンチ	2		
22	カラー座卓テーブル	2		
23	部課係長用机	3		
24	係長用机	4		
25	事務イス	9		
26	ミーティングテーブル	3		
27	ソファ	1		
28	アームチェア	2		
29	センターテーブル	1		
30	籠付パレット	6		
31	ベンチ(1人掛け)	2		
32	ベンチ(2人掛け)	3		
33	ダイニングチェア	17		
34	大テーブル(12人掛け)	1		
35	丸テーブル	7		
36	角テーブル	5		
37	チェア	4		
38	テーブル	1		
39	ベンチ(3人掛け)	1		
40	ベンチ(4人掛け)	1		

NO.	貸与物品名	貸与数量	加除	備考
41	ベンチ	7		
42	テーブル	1		
43	サイクロンダイニングテーブル	1		
44	イス	12		
45	会議用テーブル	8		
46	会議用テーブル	22		
47	丸テーブル	10		
48	演台(ポータブルステージ)	1		
49	演台用ステップ	1		
50	演台用スカート	2		
51	ステンレスミラー	10		
52	キャリーラック	1		
53	折りたたみベッド	2		
54	展示用ジオラマカバー	1		
55	食器棚	1		
56	更衣ロッカー	1		
57	3連ロッカー	5		
58	マガジンラック	1		
59	キャビネット	1		
60	キャビネット	1		
61	キャビネット	3		
62	キャビネット	4		
63	パレットラック 3段単体	1		
64	パレットラック 3段連結	2		
65	パレットラック 2段連結	2		
66	中量棚 単体	1		
67	中量棚 連結	1		
68	棚板	9		
69	棚板	4		
70	アルミパーテーション	1		
71	アルミパーテーション	1		
72	パーテーション用ドアロック	1		
73	ノートパソコン(付属品含む)	5		
74	消火器	2		
75	消火器	3		
76	消火器	1		
77	蓄圧式粉末消火器	23		
78	蓄圧式粉末消火器	12		
79	蓄圧式粉末消火器	4		
80	蓄圧式粉末消火器	1		
81	消火器格納箱	1		
82	真空包装機	1		

NO.	貸与物品名	貸与数量	加除	備考
83	パコジェット	1		
84	ミキサー	1		
85	ガラスショーケース	1		
86	シェルフ	2		
87	シェルフ	1		
88	シェルフ	1		
89	シェルフ	1		
90	アイスクリームマシン	1		
91	ロボクープ	1		
92	ブレンダー	1		
93	移動台	2		
94	エスプレッソコーヒーマシン	1		
95	電磁調理器	2		
96	得点板	1		
97	スポーツ用メジャー	1		
98	ライン引き	2		
99	テニスネット	5		
100	テニス審判台	5		
101	スコアボード	5		
102	歩くスキー	36		
103	歩くスキー	23		
104	歩くスキー用 靴	12		
105	歩くスキー用 ポール	27		
106	歩くスキー用 ポール	7		
107	スノーモービル	1		
108	スノーモービル	1		
109	スプリンクラー散水車	4		
110	トラクター	1		
111	トラクター	1		
112	子供乗せ自転車	40		
113	自転車	30		
114	子供自転車	30		
115	電動4輪カート	20		
116	パワーリフター	1		
117	子供自転車	10		
118	テーブルポーター	2		
119	テーブルポーター	2		
120	チェアポーター	15		
121	無線機	1		
122	卓上アンプ	1		
123	呼び出しマイク	1		
124	無線機	3		

NO.	貸与物品名	貸与数量	加除	備考
125	プロジェクター	1		
126	プロジェクターワゴン	1		
127	無線機	3		
128	冷凍冷蔵庫	1		
129	クズカゴ	2		
130	クズカゴ	2		
131	傘立て	1		
132	扇風機	2		
133	掃除機	1		
134	モップリンガー	1		
135	プロバケツ	1		
136	掃除機	2		
137	スキーラック	2		
138	ストックユニット	1		
139	ブーツ乾燥機	1		
140	スキーブーツロッカー	2		
141	掲示板	2		
142	掲示板	1		
143	携帯スクリーン	1		
144	傘袋サービス機	1		
145	モエレ公園パネル	4		
146	スモーキングスタンド	2		
147	サインスタンド	3		
148	ベルトインポール	8		
149	アンブレラ	7		
150	PLAY MOUNTAIN	1		
151	PLAY MOUNTAIN	1		
152	イサム・ノグチ 上 宿命の越境者	1		
153	イサム・ノグチ 上 宿命の越境者	1		
154	イサム・ノグチ 下 宿命の越境者	1		
155	イサム・ノグチ 下 宿命の越境者	1		
156	評伝 イサム・ノグチ	1		
157	評伝 イサム・ノグチ	1		
158	Buckminster Fuller: Anthology for	5		
159	Design 1935-1965: What Modern Was.	5		
160	Goddess: Martha Graham's Dancers	5		
161	Vital Forms: American Art and	5		
162	George Nelson: The Design of Modern	5		
163	Mid-Century Modern Furniture of	5		
164	Isamu Noguchi: A Study in Space	5		
165	Isamu Noguchi: Sculptural Design.	5		
166	あかり	1		

NO.	貸与物品名	貸与数量	加除	備考
167	あかり	1		
168	あかり	1		
169	あかり	1		
170	あかり	1		
171	あかり	1		
172	あかり	1		
173	あかり	1		
174	あかり	1		
175	あかり	1		
176	あかり	1		
177	あかり	1		
178	あかり	1		
179	あかり	1		
180	あかり	1		
181	あかり	1		
182	あかり	1		
183	あかり	1		
184	あかり	1		
185	あかり	1		
186	あかり	1		
187	あかり	1		
188	あかり	1		
189	あかり	1		
190	あかり	1		
191	あかり	1		
192	あかり	1		
193	あかり	1		
194	あかり	1		
195	あかり	1		
196	あかり	1		
197	あかり	1		
198	あかり	1		
199	あかり	1		
200	あかり	1		
201	あかり	1		
202	あかり	1		
203	あかり	1		
204	あかり	1		
205	あかり	1		
206	あかり	1		
207	あかり	1		

NO.	貸与物品名	貸与数量	加除	備考
208	あかり	1		
209	あかり	1		
210	あかり	1		
211	あかり	1		
212	あかり	1		
213	あかり	1		
214	あかり	1		
215	あかり	1		
216	あかり	1		
217	あかり	1		
218	あかり	1		
219	あかり	1		
220	あかり	1		
221	あかり	1		
222	あかり	1		
223	あかり	1		
224	あかり	1		
225	あかり	1		
226	あかり	1		
227	あかり	1		
228	あかり	1		
229	あかり	1		
230	あかり	1		
231	あかり	1		
232	あかり	1		
233	あかり	1		
234	あかり	1		
235	あかり	1		
236	あかり	1		
237	あかり	1		
238	あかり	1		
239	あかり	1		
240	あかり	1		
201	あかり	1		
202	あかり	1		
203	あかり	1		
204	あかり	1		
205	あかり	1		
206	あかり	1		
207	あかり	1		
208	あかり	1		

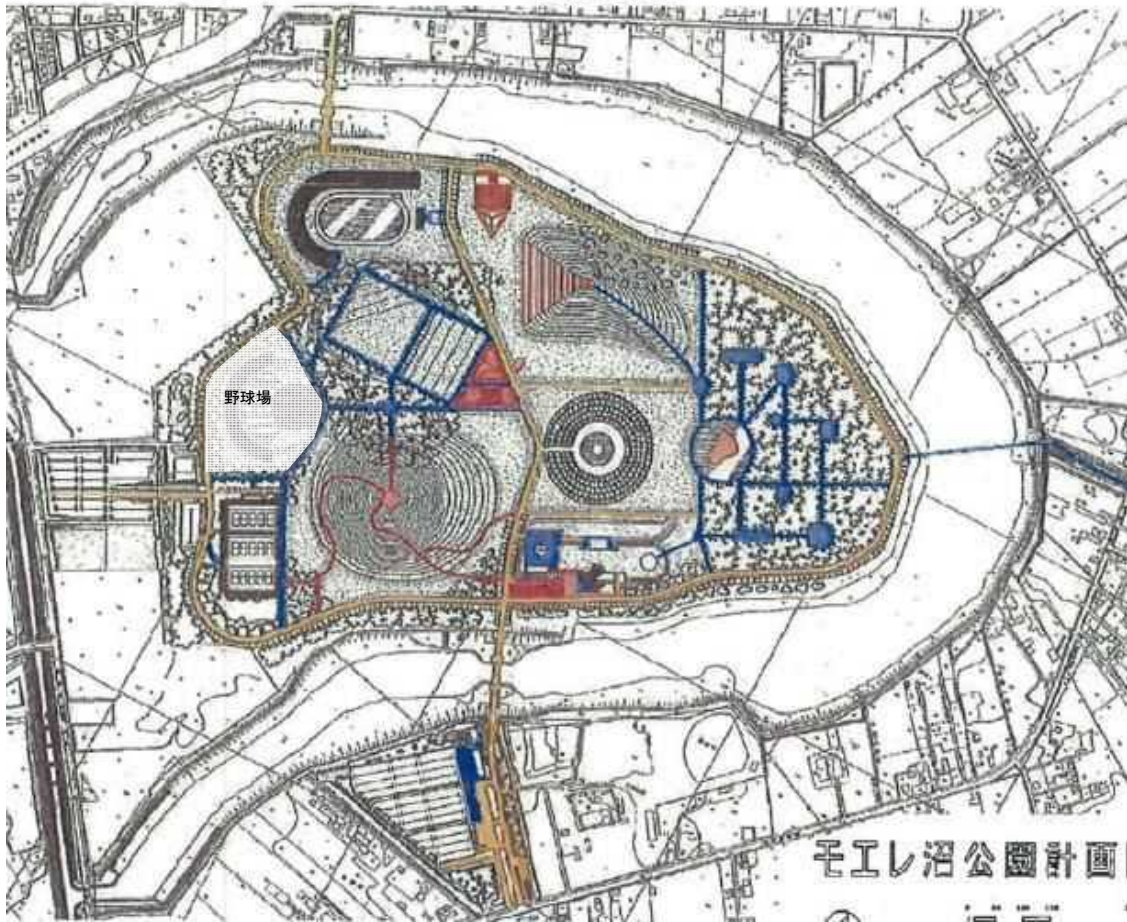
NO.	貸与物品名	貸与数量	加除	備考
209	あかり	1		
210	あかり	1		
211	あかり	1		
212	あかり	1		
213	あかり	1		
214	あかり	1		
215	あかり	1		
216	あかり	1		
217	あかり	1		
218	あかり	1		
219	あかり	1		
220	あかり	1		
221	あかり	1		
222	あかり	1		
223	あかり	1		
224	あかり	1		
225	あかり	1		
226	デジタルサイネージ付サーマルカメラ	1		1,800×610×450 DS-43S-W
227	ダブルキャブトラック	1		いすゞELFナロー(SG) NLR88AR-HU6LWA-M
228	業務用ペーパーホルダー	28		クインキーパー業務用Ⅲ型

管理区域図

※河川区域および環境局モエレ処理場を除く。

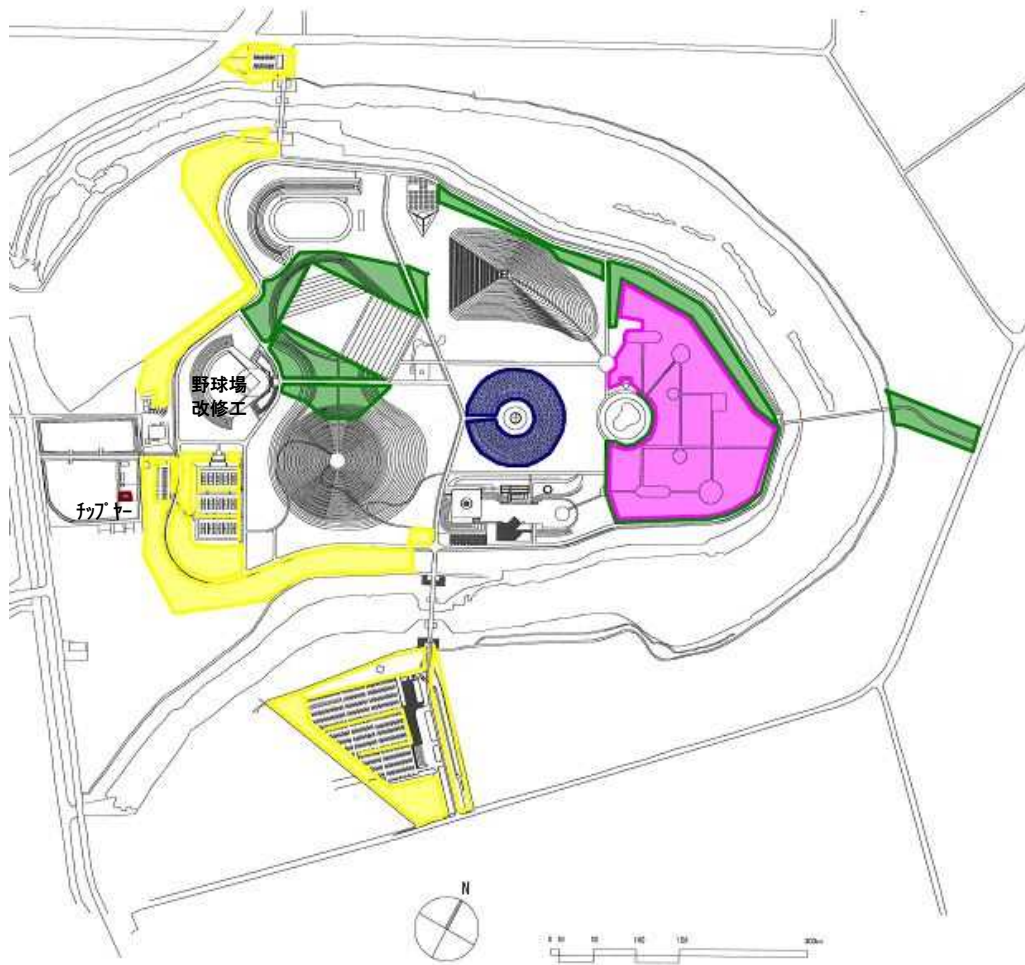


園路管理



施設名	清掃		ゴミ拾い		雨水枿清掃		園路補修		照明灯交換	
アスファルト園路	8回	4~11月	300回	通年	1回	4~11月	適宜	4~11月	適宜	4~5月
石盤園路・広場	4回	4~11月	240回	4~11月	1回	4~11月	適宜	4~11月	適宜	4~5月
その他園路・広場	32回	4~11月	240回	4~11月			適宜	4~11月	適宜	4~5月

樹木管理



	広葉樹		桜の森		カラマツの林		針葉樹		サクラ	
	数量	時期	数量	時期	数量	時期	数量	時期	数量	時期
本数(約)	17,000本		7,500本		3,500本		10,000本		2,000本	
剪定	300本	通年	2回	10~3月					1回	1~4月
病害枝処理									1回	通年
間伐	200本	通年	100本	通年	1回	通年	200本	通年	1回	通年
風倒木処理	50本	通年	30本	通年	10本	通年	30本	通年	30本	通年
枯木撤去	100本	通年	100本	通年	20本	通年	50本	通年	200本	通年
薬剤散布(背負式)	2回	5~10月							2~3回	5~10月
施肥										
土壌改良									1,000㎡	5~10月
排水改良									100㎡	5~10月
植栽(補植含む)	50本	4~11月							20本	10~5月
冬囲設置・撤去	700本	11月~4月								
チップ敷均し	1,000㎡	5~10月			1,500㎡	5~10月				
生育調査									1回	
支柱管理	1回	5~10月	1回	5~10月	1回	5~10月				

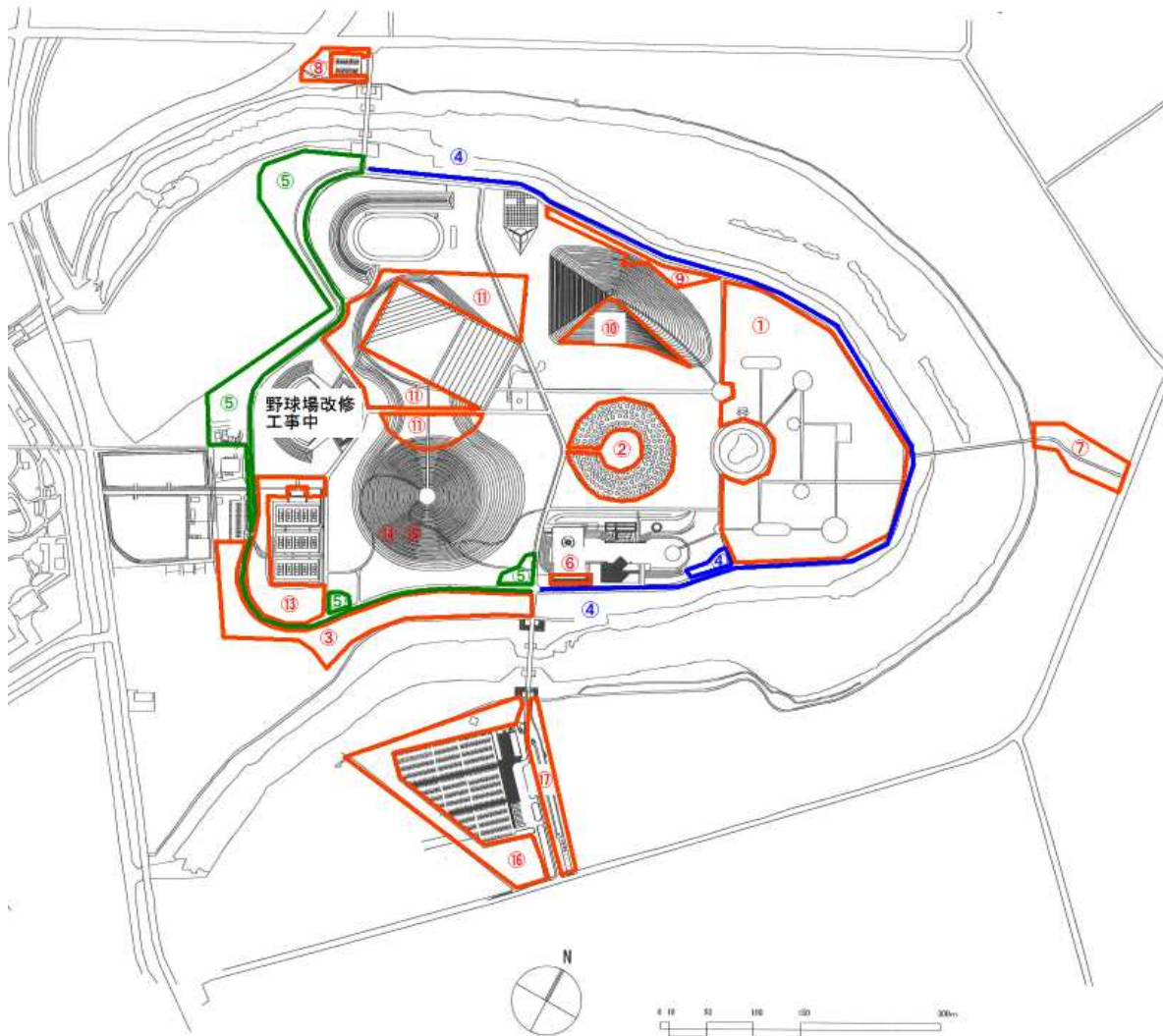
	チップヤード	
	数量	時期
運転	50日	4~11月
散水	15日	
切り返し	3回	
運搬	80日	4~11月
運搬注記	50~70 t	
点検(日常)	50回	4~11月
点検(定期)	10回	4~11月
修繕等	3回	4~11月

芝生管理



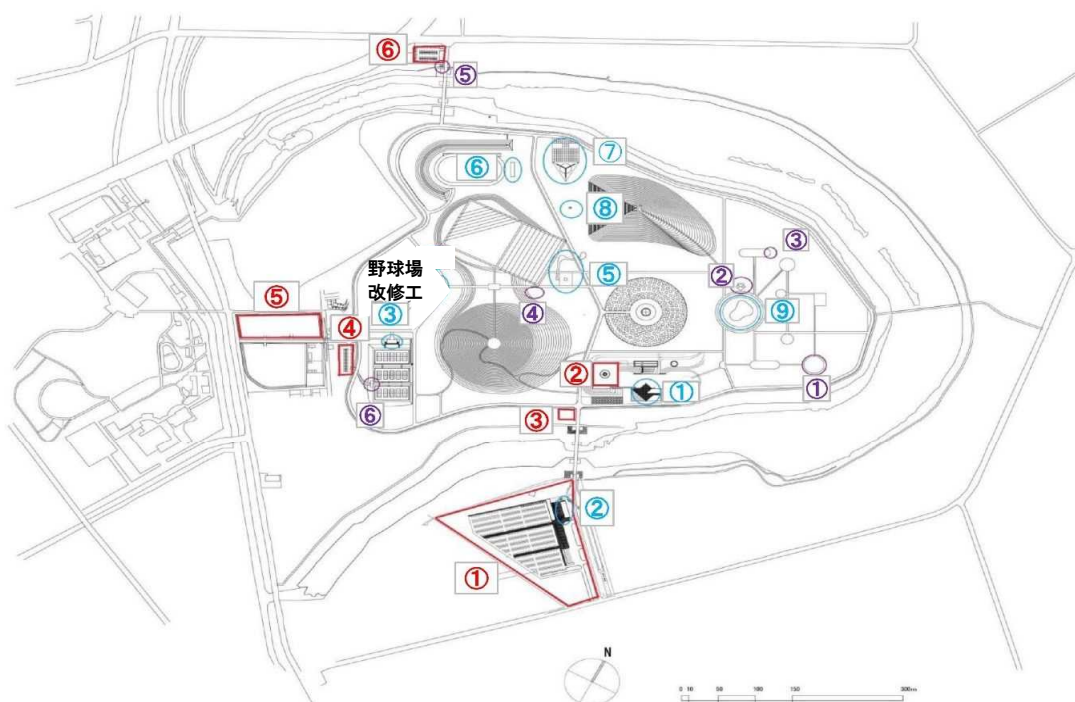
区域名称		面積(m ²)	作業(回)					
			芝刈トラクタ	芝刈自走モア	施肥	刈草収集	石拾い	清掃
①	芝生広場	36,500	29		2	18	2	35
②	芝生広場(プレイマウンテン南東)	28,700	29		2	10	2	35
③	プレイマウンテン北東	34,800	25		2	10	1	24
④	モエレビーチ	8,500	29		2	29	8	35
⑤	サクラの森	3,000	3		2			16
⑥	プレイマウンテン階段周辺	3,000	8	4	2	7	1	35
⑦	陸上インフィールド	11,100	28		2	28	8	35
⑧	陸上管理棟周辺・アウトフィールド	23,138	19		2	10		35
⑨	陸上競技場外周	6,000	19		2	5		24
⑫	テニスコート周辺	13,430	14	2	2		1	24
⑬	野外ステージ	35,926	20		2		2	35
⑭	中央広場	31,000	4	10	2	10	2	35
⑮	モエレ山	116,000		1				7
⑯	臨時駐車場(運動施設駐車場)	14,000	1				1	

樹林地草刈区域



区域名称	面積(㎡)	作業(回)		
		草刈自走モア	草刈刈払機	整地石拾い
① サクラの森	90,000	4	2	1
② カラマツの林	27,553	3		1
③ シラカンバの森	33,400	4		1
④ 中央分離帯北	9,588	3	1	
⑤ 中央分離帯南	40,796	3	1	
⑥ 中央広場	-			
⑦ 北口広場	2,500	2		
⑧ 西駐車場	2,100	3		
⑨ 防風林(プレイマウンテン周辺)	5,000	3		0
⑩ プレイマウンテン	17,000	1		1
⑪ 野外ステージ樹林	31,733	3		1
⑬ テニス樹林	9,000	3	2	1
⑭ モエレ山	-	0	0	2
⑮ モエレ山登頂園路周辺	-		1	
⑯ 東駐車場	23,700	4		
⑰ 東通路	8,583	4	3	

施設管理



- ① 東駐車場
- ② 中央広場駐車場
- ③ 職員駐車場
- ④ 運動施設駐車場 I
- ⑤ 運動施設駐車場 II
- ⑥ 西駐車場

- ① 遊具広場Bトイレ
- ② ビーチトイレ
- ③ 遊具広場Gトイレ(未共用)
- ④ アクアプラザトイレ
- ⑤ 西駐車場トイレ
- ⑥ テニストイレ

- ① ガラスのピラミッド
- ② 東側サービス棟
- ③ フィールドハウス
- ⑤ アクアプラザ
- ⑥ 陸上競技場管理棟
- ⑦ モニュメント広場
- ⑧ ミュージックシェル
- ⑨ モエレビーチ
- ⑩ 管理ヤード(作業員)

駐車場	清掃		ゴミ拾い		見回り監視	
	数量	時期	数量	時期	数量	時期
① 東駐車場	年2	4～11月	週2	4～11月	毎日2	4～11月
② 中央広場駐車場	年12	通年	毎日	通年	毎日2	通年
③ 臨時駐車場			週1	4～11月	毎日2	4～11月
④ 運動施設駐車場Ⅰ	年2	4～11月	週2	4～11月	毎日2	4～11月
⑤ 運動施設駐車場Ⅱ			週2	4～11月	毎日2	4～11月
⑥ 西駐車場	年2	4～11月	週1	4～11月	毎日2	4～11月

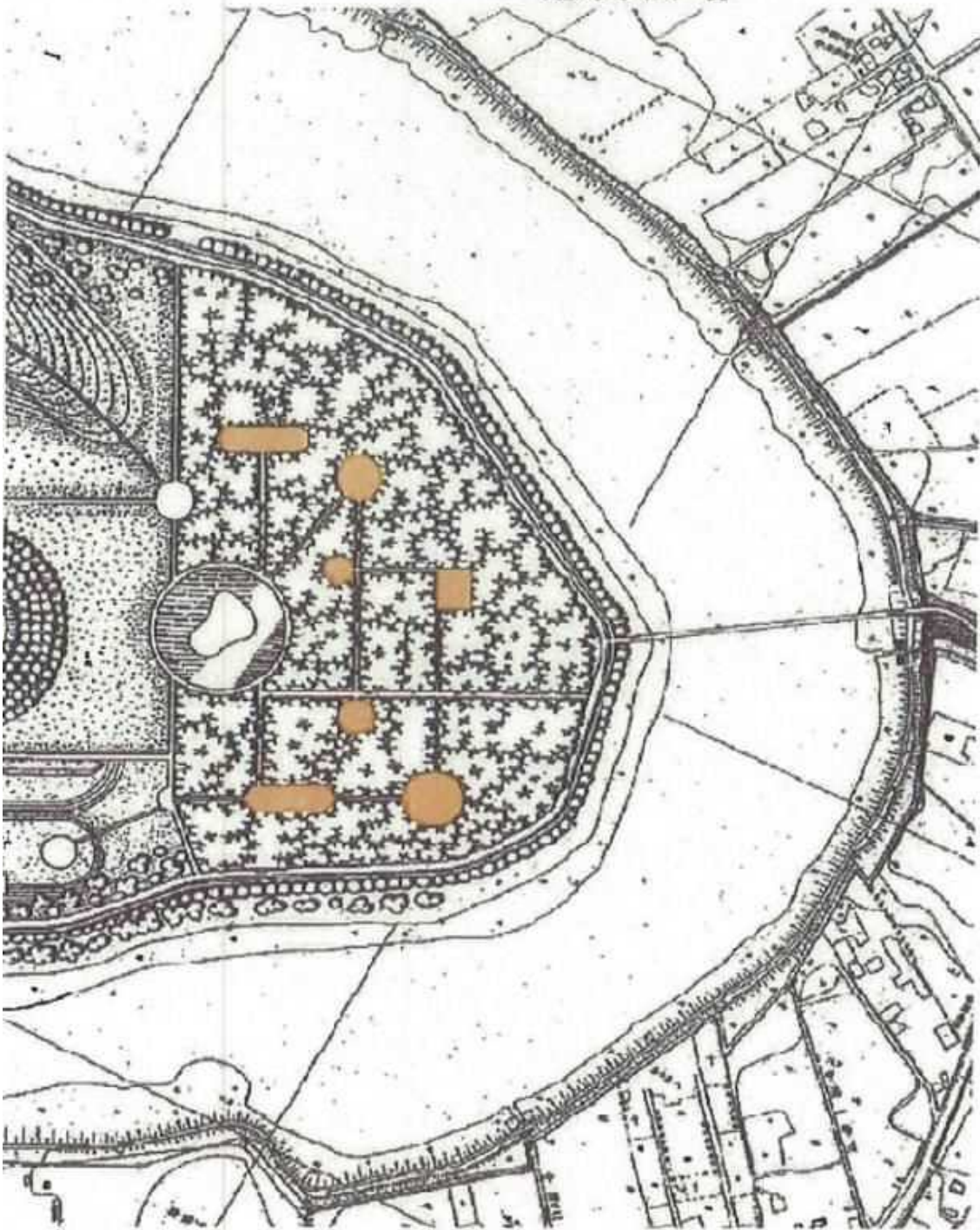
施設	トイレ清掃		施設清掃		ゴミ拾い	
	数量	時期	数量	時期	数量	時期
① ガラスのピラミッド						
② 東側サービス棟	毎日	4/29～11/3	毎日	4/29～11/3		
③ フィールドハウス	毎日	4/20～11/20	毎日	4/20～11/20		
⑤ アクアプラザ			2回	5/25～9/30		
⑥ 陸上競技場管理棟	毎日	4/29～11/3			週1	4～11月
⑦ モニュメント広場			毎月	4/1～11/30	週2	4～11月
⑧ ミュージックシェル	毎日	4/29～11/3				
⑨ モエレビーチ	毎日	4/29～11/3	毎週	5/25～9/30	137	4～11月
⑩ 管理ヤード(作業員)	毎日	4/29～11/3	毎月	4～11月		

施設	シャッター等開閉		受付業務		監視業務	
	数量	時期	数量	時期	数量	時期
① ガラスのピラミッド						
② 東側サービス棟	毎日	4/29～11/3	毎日	4/29～11/3		
③ フィールドハウス			毎日	4/20～11/20		
⑤ アクアプラザ						
⑥ 陸上競技場管理棟	毎日	4～11月				
⑦ モニュメント広場						
⑧ ミュージックシェル						
⑨ モエレビーチ	毎日	4～11月			毎日	6/15～9/15

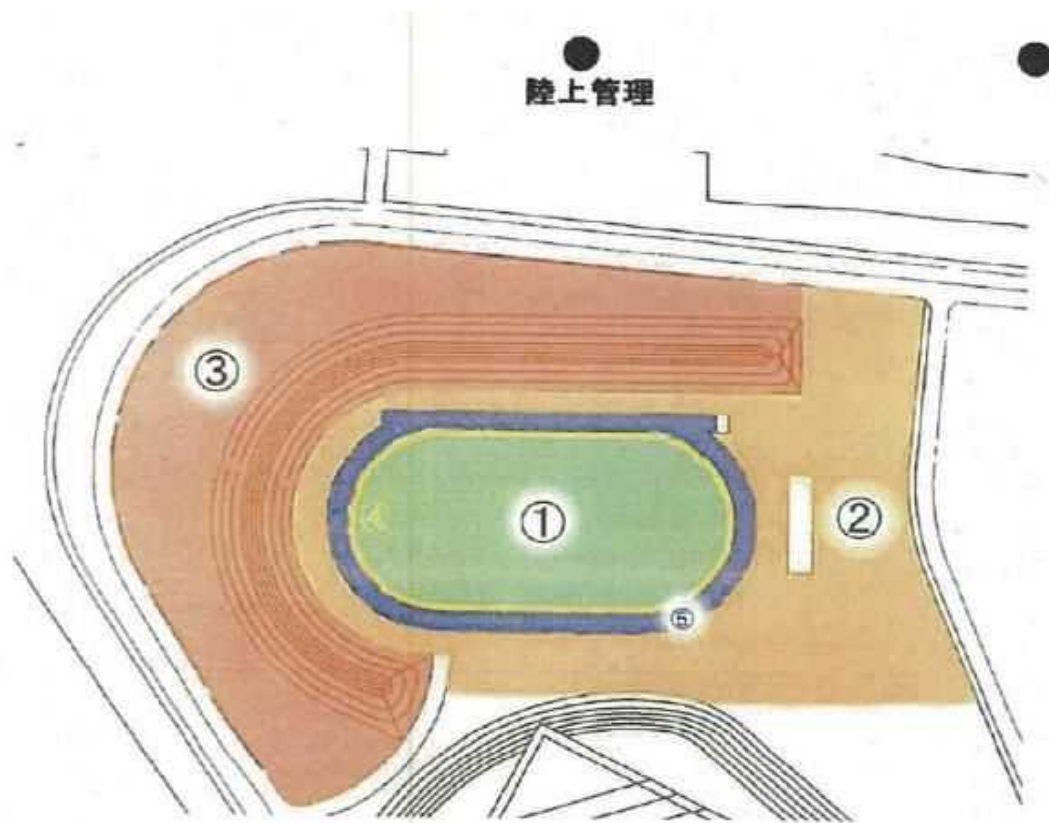
施設	塩素濃度測定		見回り監視	
	数量	時期	数量	時期
① ガラスのピラミッド				
② 東側サービス棟			毎日2回	4/29～11/3
③ フィールドハウス			毎日2回	4/20～11/20
⑤ アクアプラザ	毎日	6/1～9/20	週1	4～11月
⑥ 陸上競技場管理棟			週1	4～11月
⑦ モニュメント広場			週1	4～11月
⑧ ミュージックシェル			週1	4～11月
⑨ モエレビーチ	毎日2	6/15～9/15	週1	4～11月

トイレ	トイレ清掃		シャッター等開閉		見回り監視	
	数量	時期	数量	時期	数量	時期
① 遊具広場Bトイレ	毎日	4/29～11/3	毎日	4/29～11/3	毎日2	4～11月
② ビーチトイレ	毎日	4/29～11/3	毎日	4/29～11/3	毎日2	4～11月
③ 遊具広場Gトイレ					毎日2	4～11月
④ アクアプラザトイレ	毎日	4/29～11/3	毎日	4/29～11/3	毎日2	4～11月
⑤ 西駐車場トイレ	週1	4中～11中旬			週1	4～11月
⑥ テニストイレ	毎日	4/29～11/3	毎日	4/29～11/3	毎日2	4～11月

遊具広場

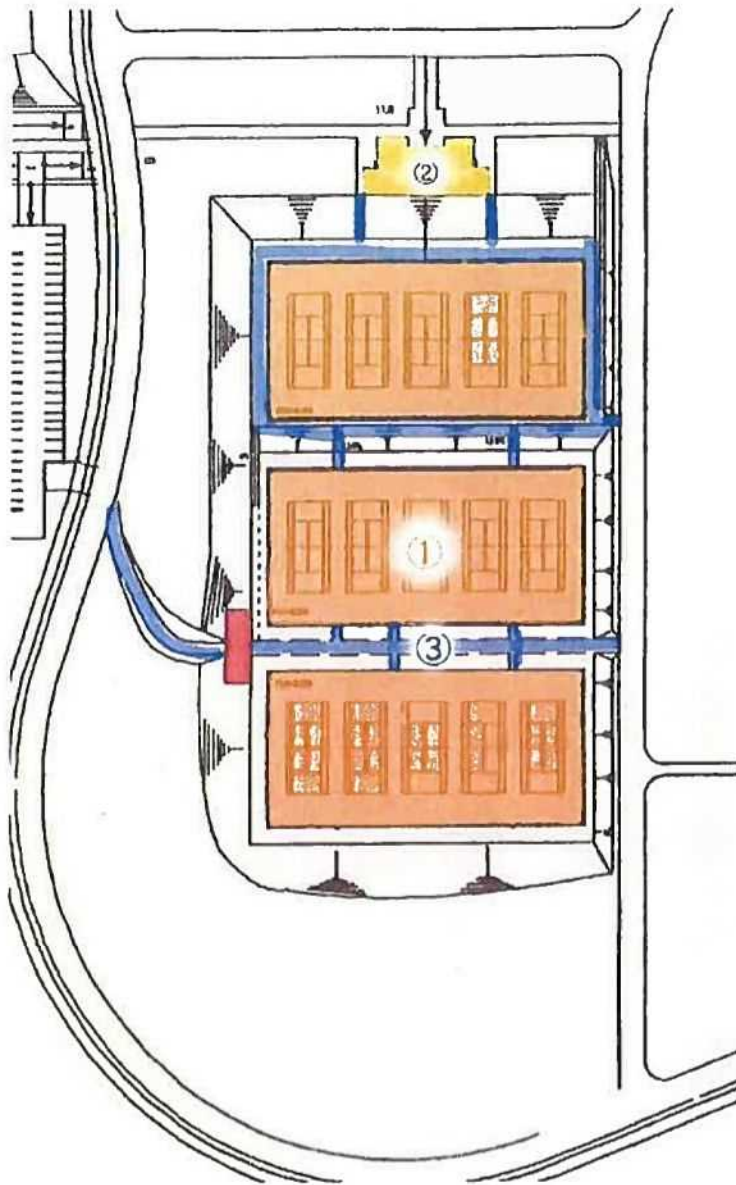


遊具広場	回数	期間	備考
遊具清掃	8	4~11月	
ゴミ拾い	200	4~11月	
除草	3	4~11月	
定期点検	8	4~11月	自主点検
特別点検	2	4~11月	委託
補修	適宜	4~11月	委託



	区域名称	作業回数								
		清掃	除草	整地	灌水	塩カル散布	エアレーション	目土	土補充	イベント対応
①	インフィールド	29			6		1	1		6
②	アウトフィールド	16					1	1		6
③	外周	16								
④	排水溝	16	2							
⑤	トラック	8	2	8		1			3	6

テニスコート



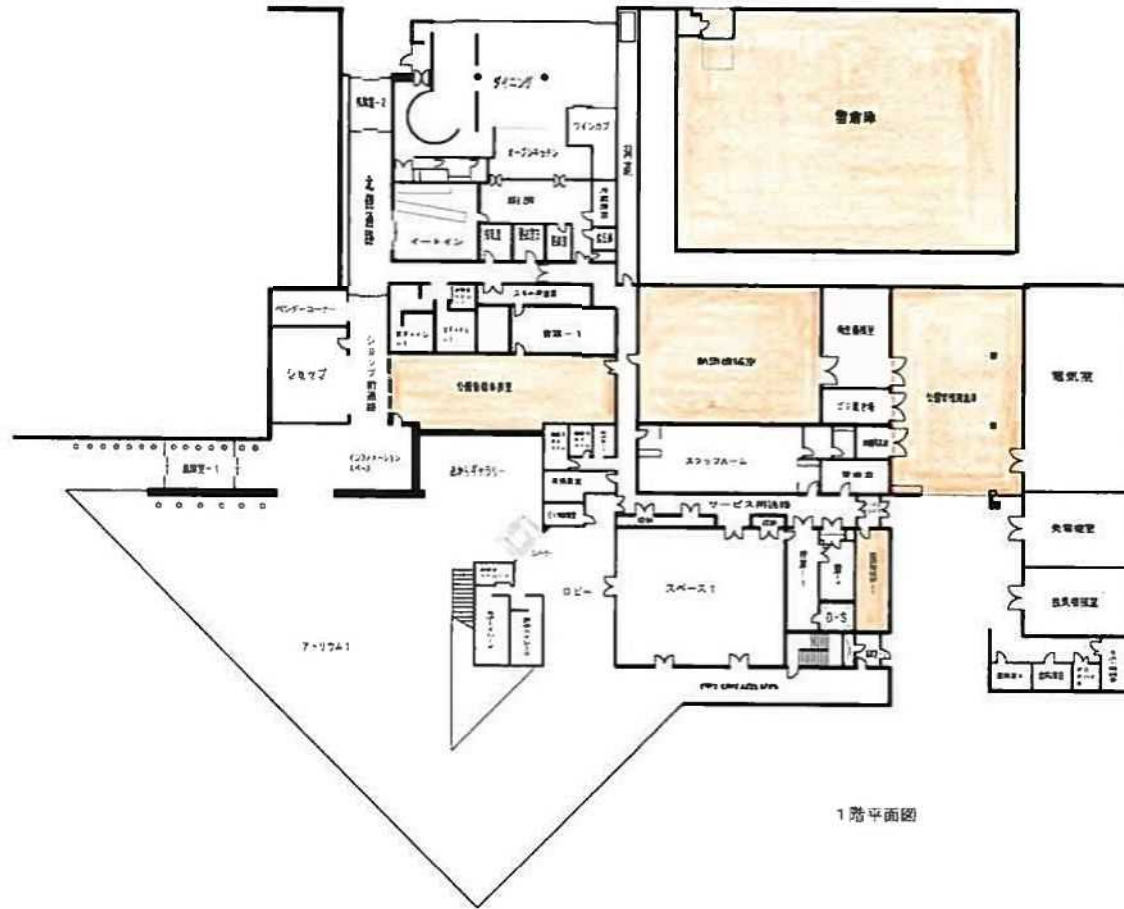
①	テニスコート	15面
②	フィールドハウス	施設管理
③	通路	
■	トイレ	

	① テニスコート		② フィールドハウス		③ 通路	
砂補給	3回	4~9月				
砂均し	8回	4~11月				
ネット補修	8回	4~11月				
ネット調整	8回	4~11月				
冬仕舞	1回	11月	1回	11月		
春準備	1回	4月	1回	4月		
清掃	191回	4~11月	191回	4~11月	191回	4~11月
排水溝清掃					2回	5~10月
除草(低木)					2回	
樹木刈込(低木)					1回	
冬囲い設置撤去(低木)					1回	
イベント対応	10回	5~10月	10回	5~10月	10回	5~10月

ガラスのピラミッド 1F

冷暖房・空調設備等保守点検業務


凡例	管理内容	規模・単位	年回数	実施月	備考
	真空温水機	1 台	2 回/年		修繕年3回程度 あり
	冷温水機	1 台	1 回/年		
	蓄冷水槽	136 m ³	1 回/年		修繕年3回程度 あり
	汚水槽	30 m ³	2 回/年		
	雑排水槽	30 m ³	2 回/年		修繕年3回程度 あり
	空調設備	1 式	1 回/年		
	各施設自主点検	1 式	12 回/年	毎月	

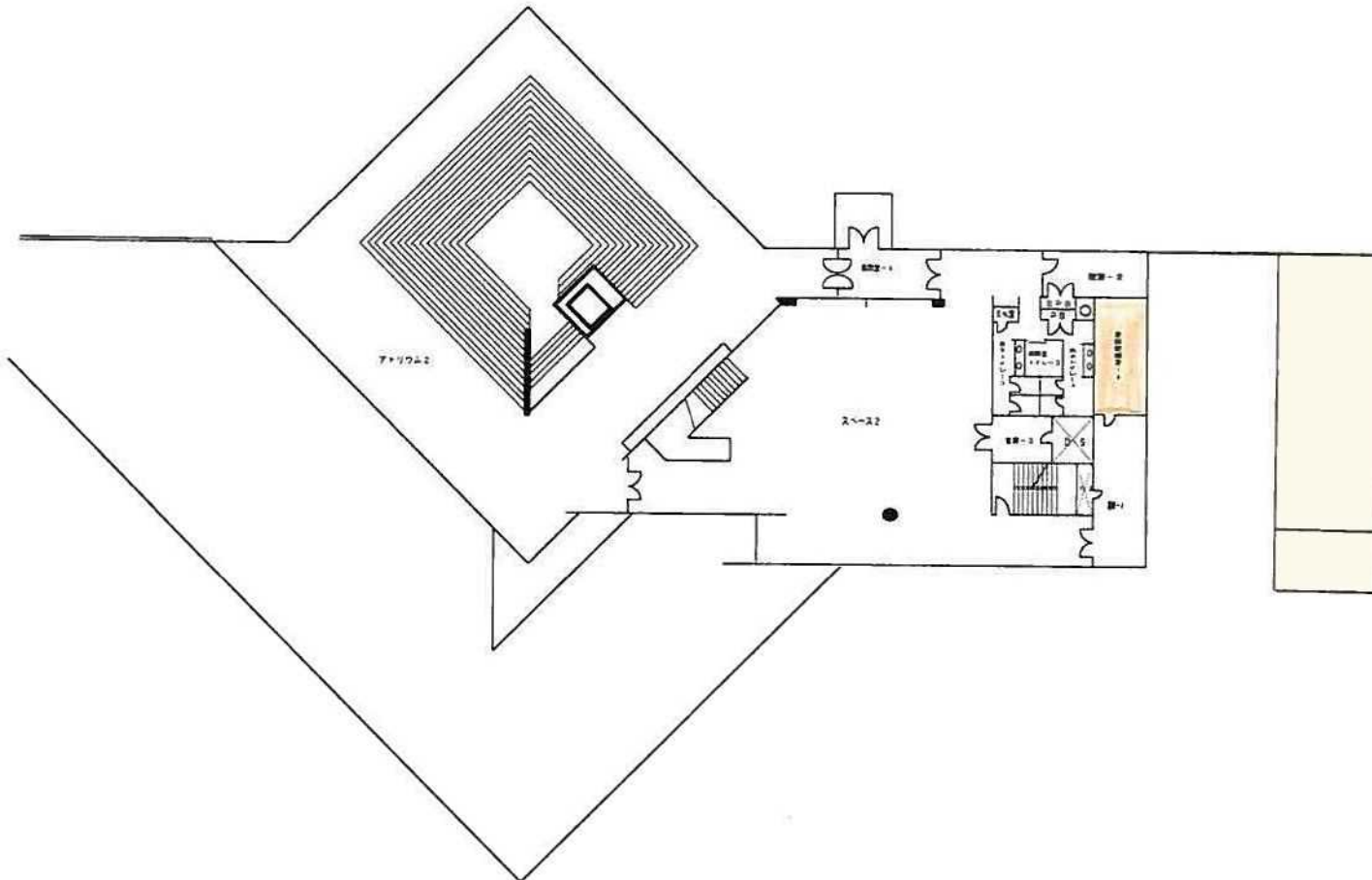


1階平面図

ガラスのピラミッド 2F

冷暖房・空調設備等保守点検業務

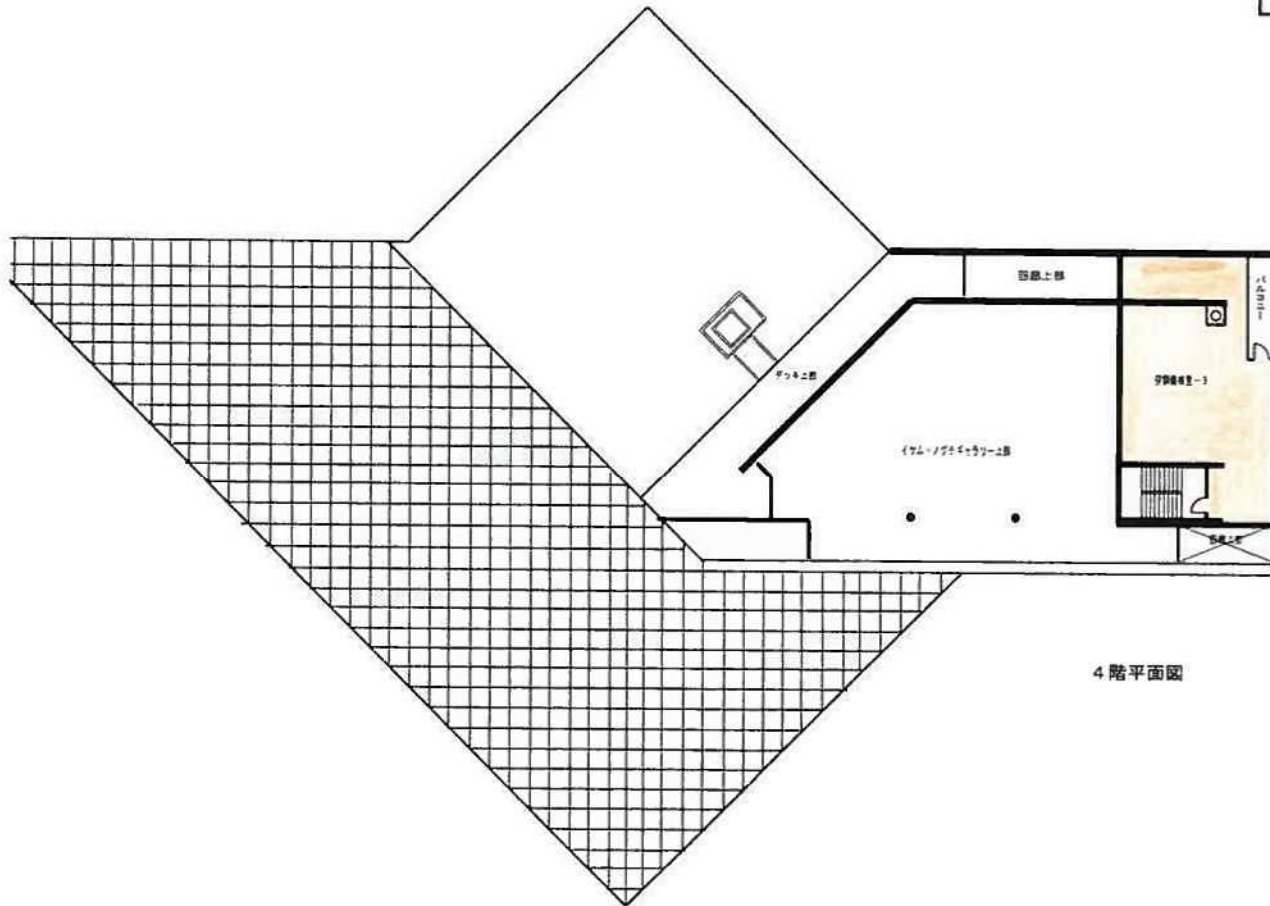
凡例	管理内容	規模・単位	年回数	実施月	備考
	空調機 冷却塔	1式 2台	1回/年 2回/年		



ガラスのピラミッド 4F

冷暖房・空調設備等保守点検業務

凡例	管理内容	規模・単位	年回数	実施月	備考
	空調機	1式	1回/年		




4階平面図

ガラスのピラミッド 1F

エレベーター装置保守点検業務

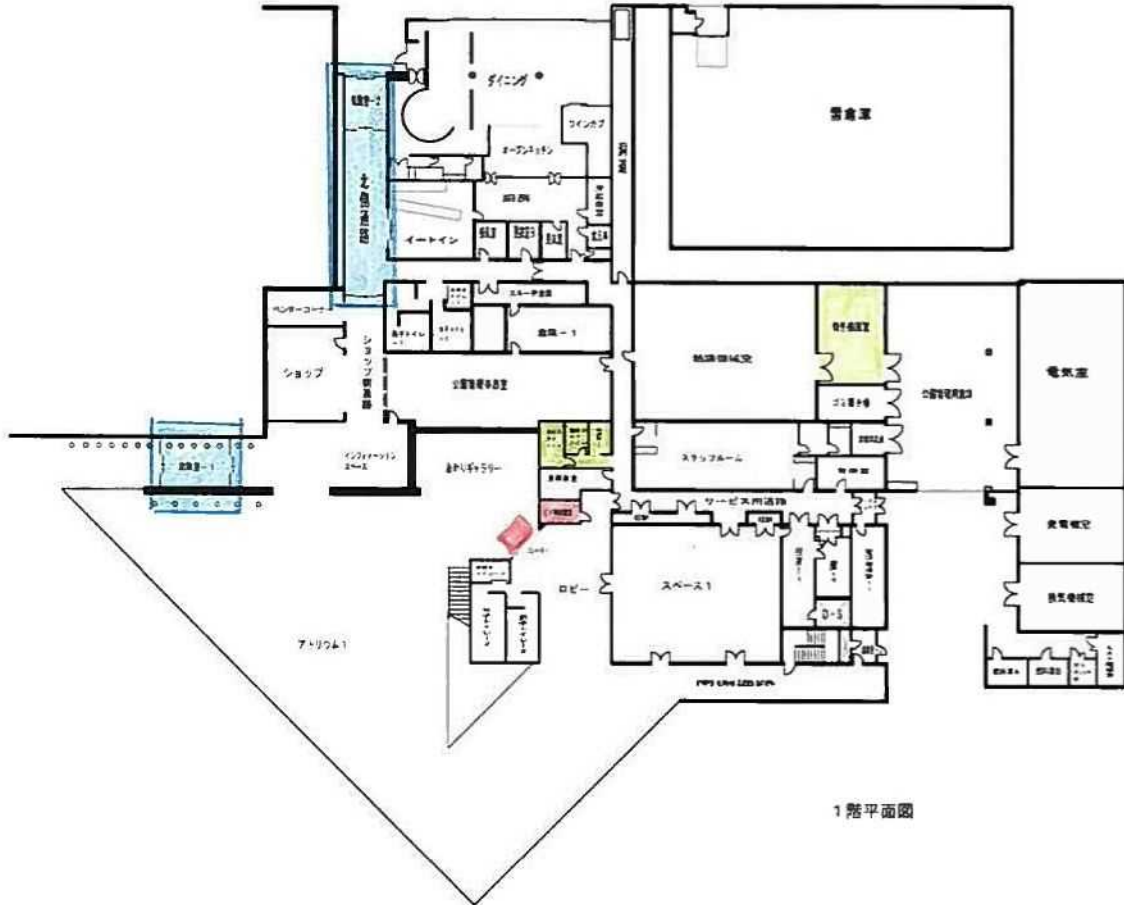
凡例	管理内容	規模・単位	年回数	実施月	備考
	エレベーター装置 遠隔診断監視システム	1基 1式	4回/年 365回/年	毎日	修繕年2回程度 あり

自動扉開閉装置保守点検業務

凡例	管理内容	規模・単位	年回数	実施月	備考
	自動扉	6台	4回/年		修繕年2回程度 あり

受水槽等清掃及び水質検査他環境測定等業務

凡例	管理内容	規模・単位	年回数	実施月	備考
	受水槽・貯湯槽 水質検査	1式 1式	1回/年 2回/年		
	各施設自主点検	1式	52回/年	毎週	





1階平面図

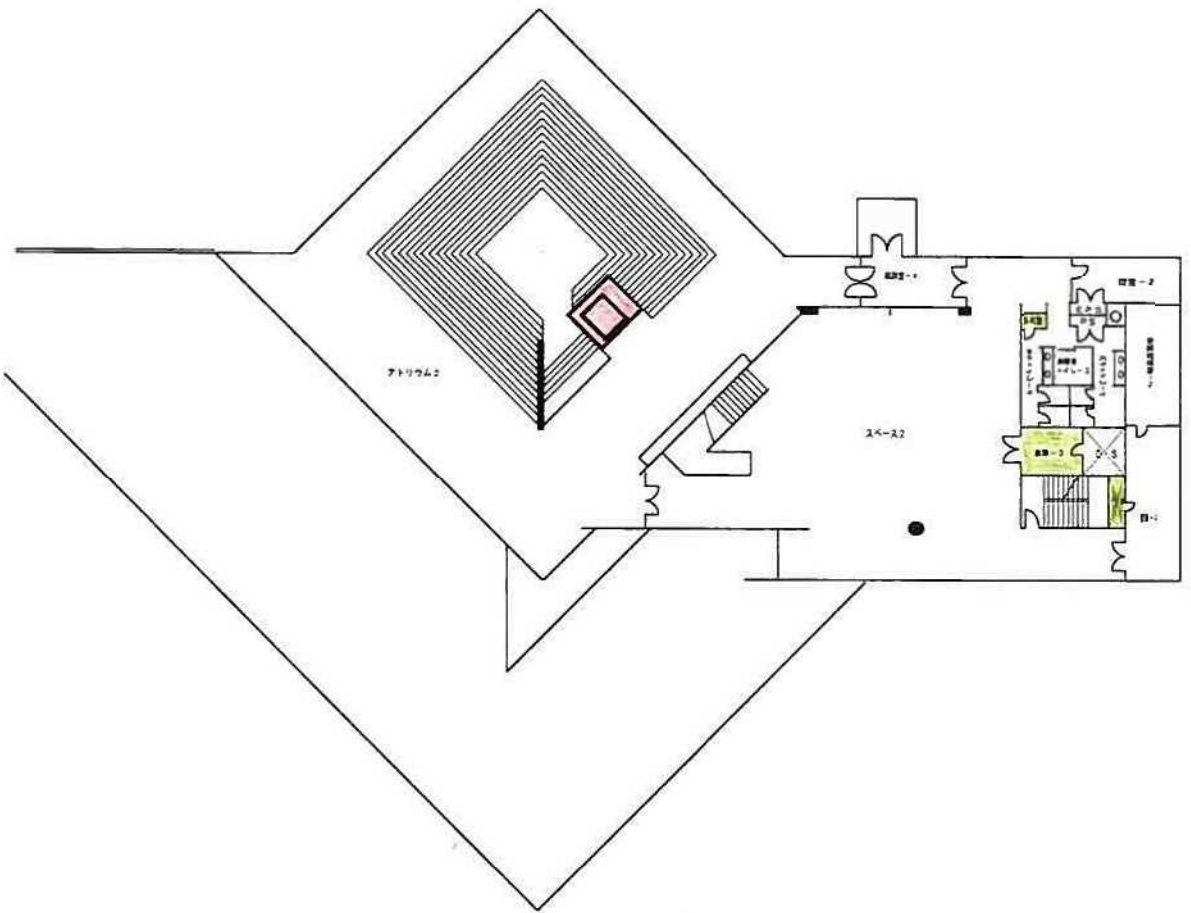
ガラスのピラミッド 2F

エレベーター装置保守点検業務

凡例	管理内容	規模・単位	年回数	実施月	備考
	エレベーター装置 遠隔診断監視システム	1基 1式	4回/年 365回/年	毎日	修繕年2回程度 あり


受水槽等清掃及び水質検査他環境測定等業務

凡例	管理内容	規模・単位	年回数	実施月	備考
	水質検査	1式	2回/年		
	各施設自主点検	1式	52回/年	毎週	



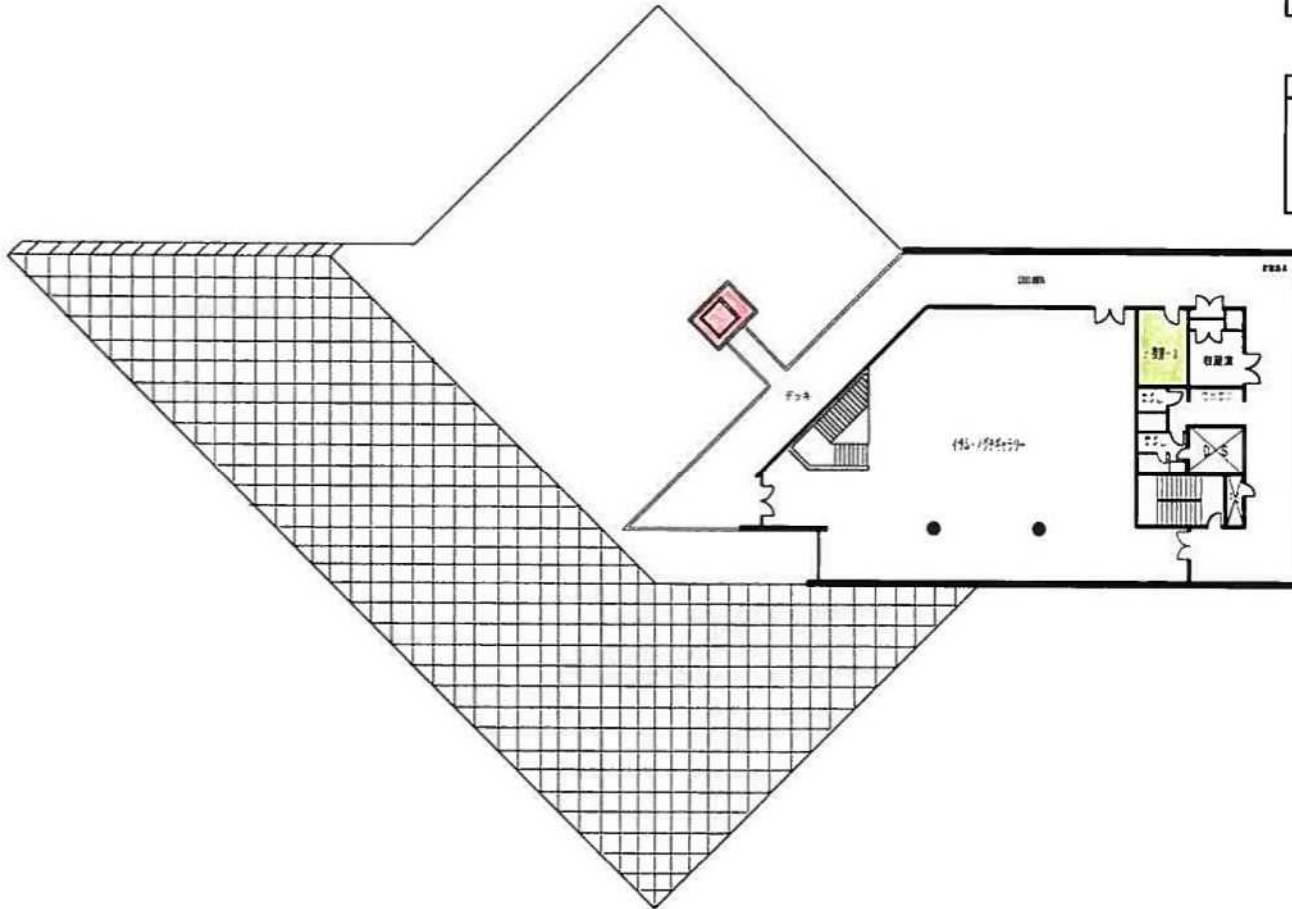
ガラスのピラミッド 3F

エレベーター装置保守点検業務

凡例	管理内容	規模・単位	年回数	実施月	備考
	エレベーター装置 遠隔診断監視システム	1基 1式	4回/年 365回/年	毎日	修繕年2回程度あり

受水槽等清掃及び水質検査他環境測定等業務

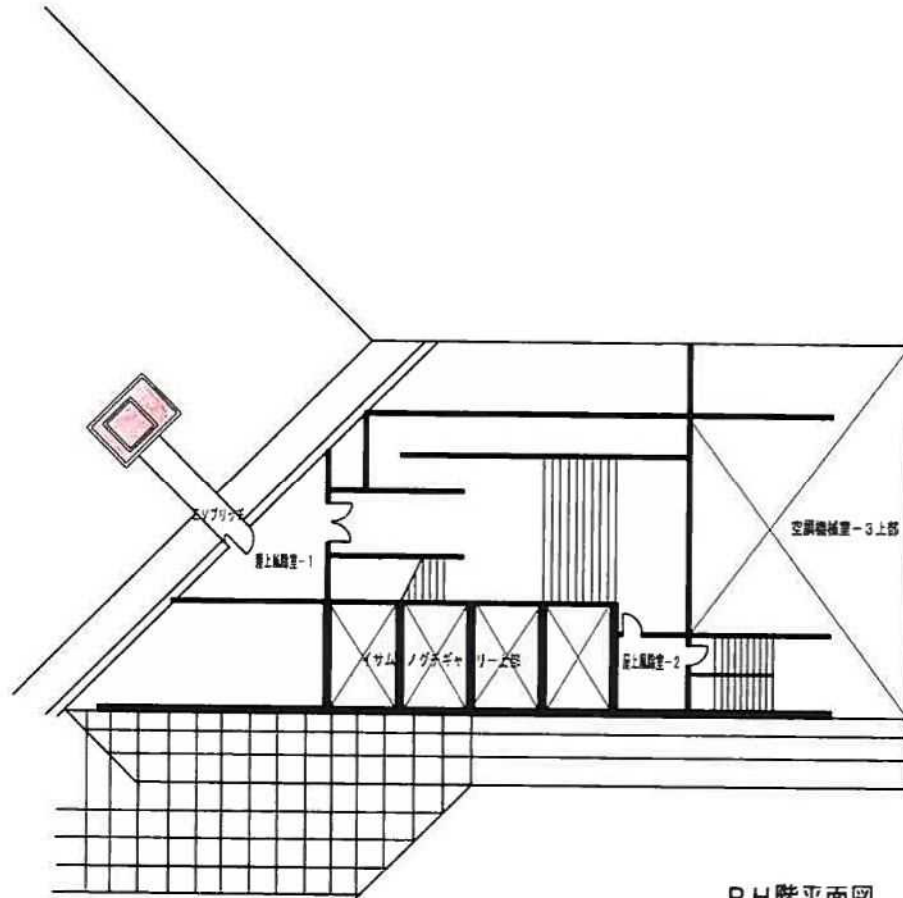
凡例	管理内容	規模・単位	年回数	実施月	備考
	水質検査	1式	2回/年		
	各施設自主点検	1式	52回/年	毎週	



ガラスのピラミッド PH


エレベーター装置保守点検業務

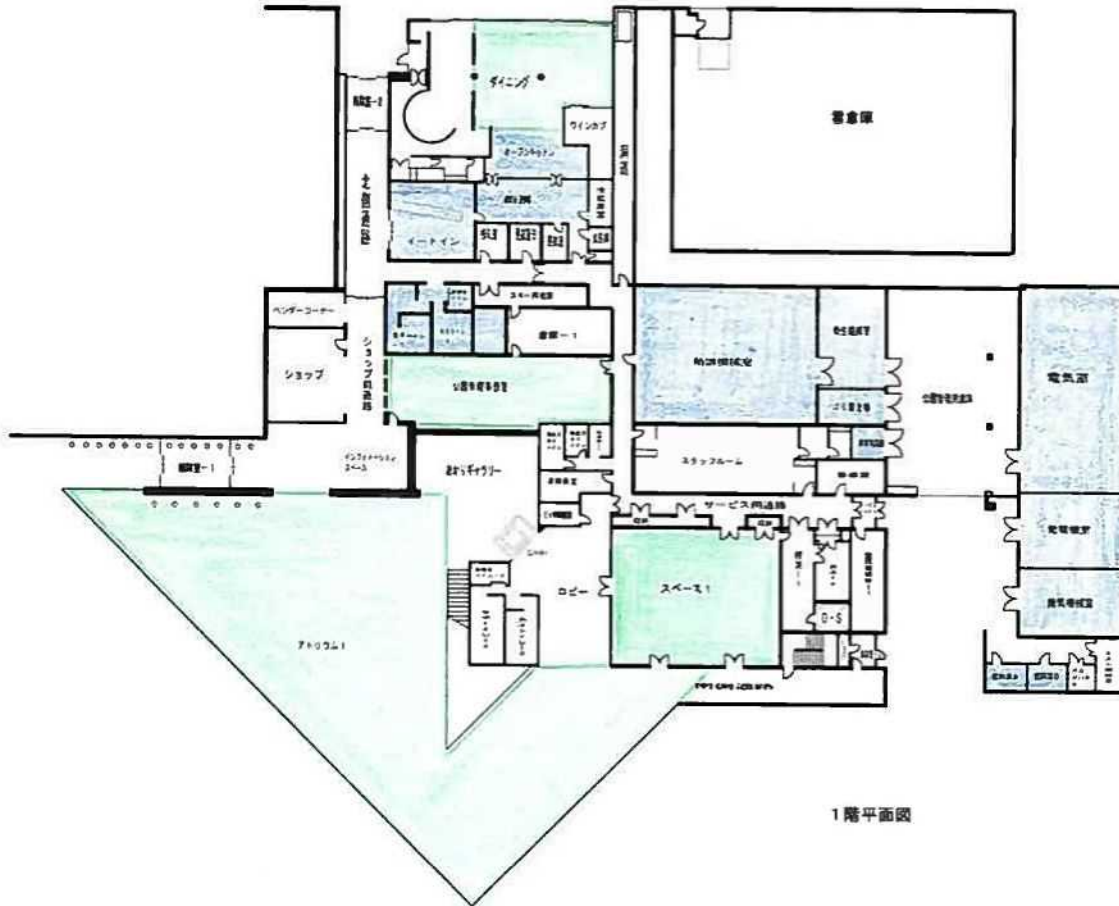
凡例	管理内容	規模・単位	年回数	実施月	備考
	エレベーター装置 遠隔診断監視システム	1基 1式	4回/年 365回/年	毎日	修繕年2回程度 あり



ガラスのピラミッド 1F

受水槽等清掃及び水質検査他環境測定等業務



凡例	管理内容	規模・単位	年回数	実施月	備考
	空気環境測定	1式	1回/年		薬剤散布
	ねずみ等防除	1式	2回/年		

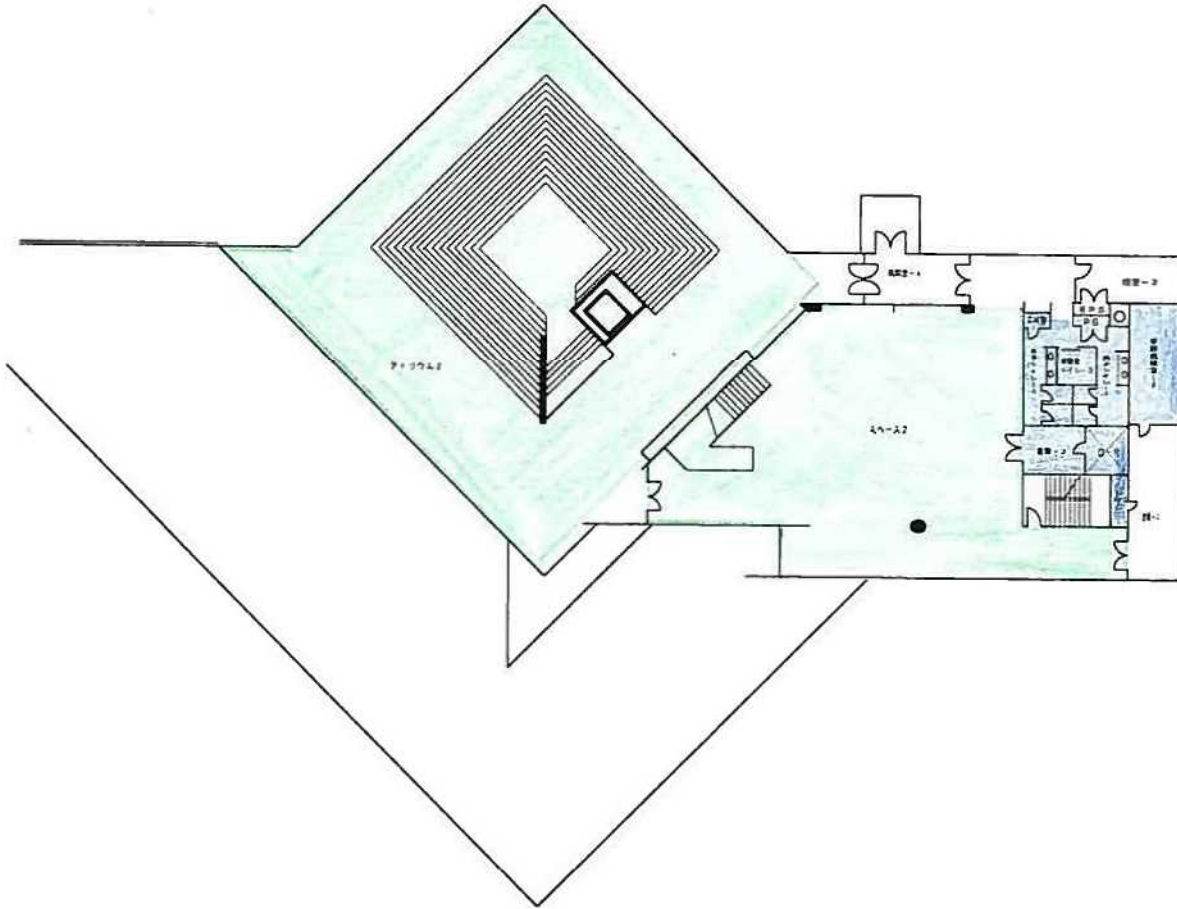


1階平面図

ガラスのピラミッド 2F

受水槽等清掃及び水質検査他環境測定等業務

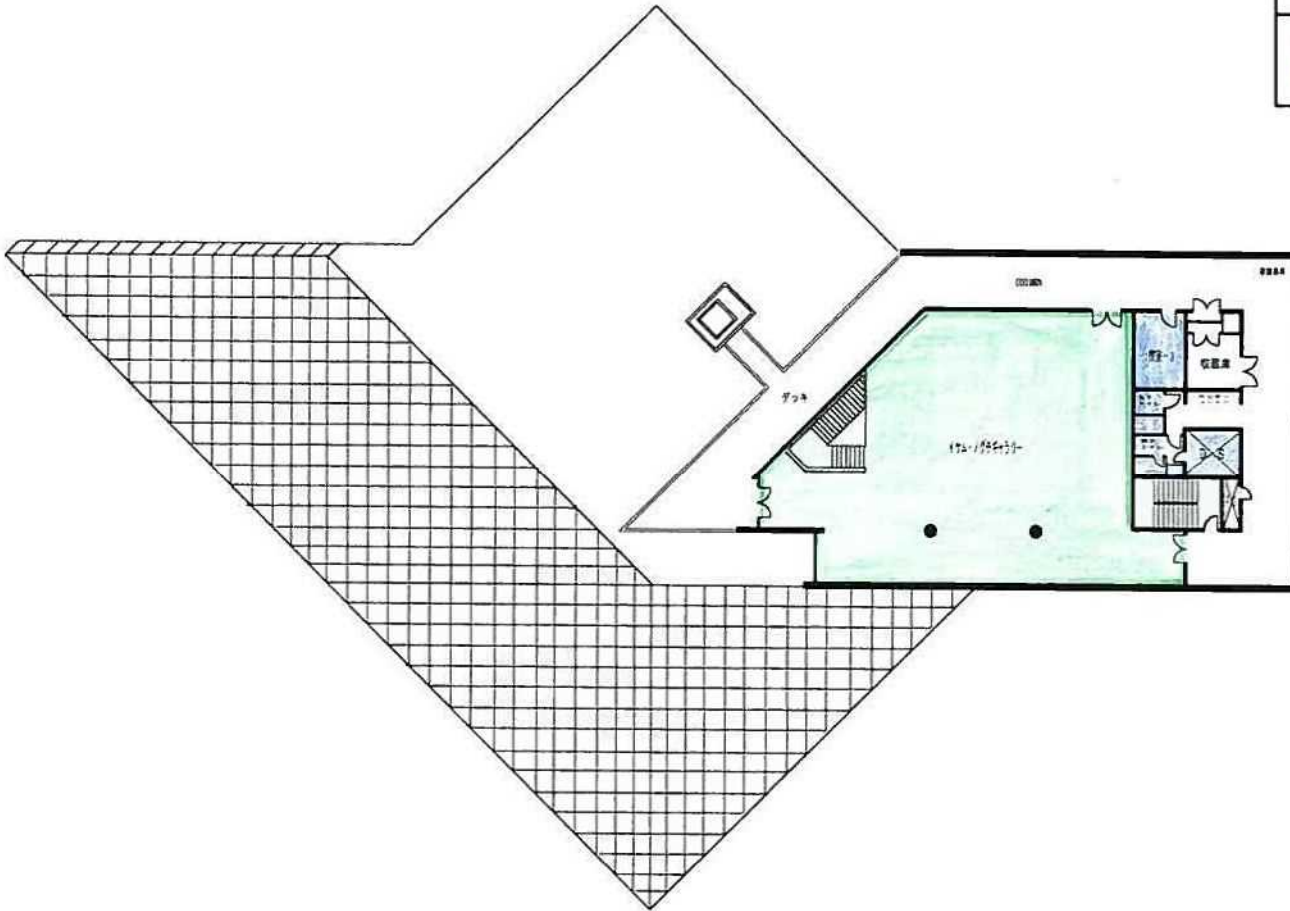
凡例	管理内容	規模・単位	年回数	実施月	備考
	空気環境測定	1 式	1 回/年		
	ねずみ等防除	1 式	2 回/年		薬剤散布



ガラスのピラミッド 3F


受水槽等清掃及び水質検査他環境測定等業務

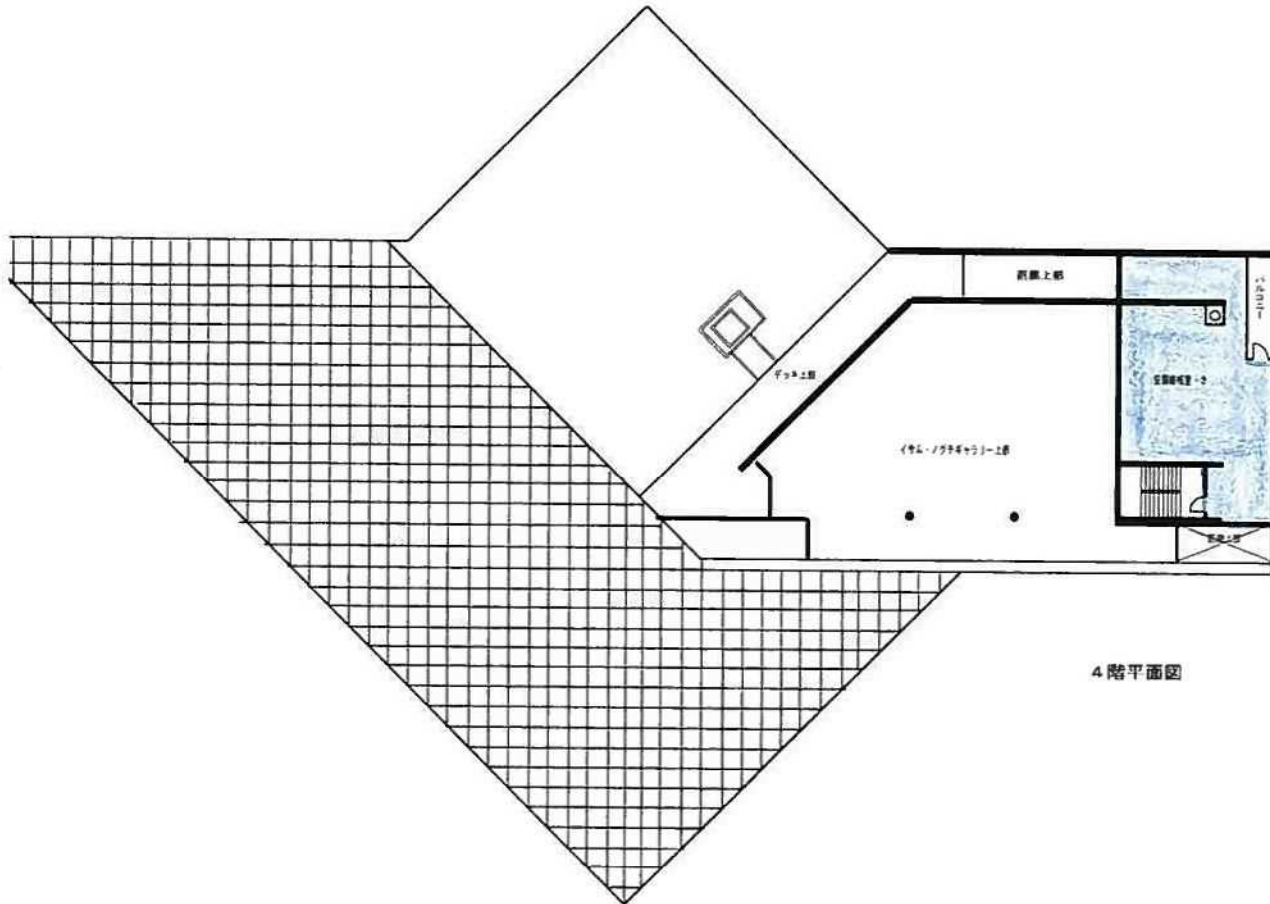
凡例	管理内容	規模・単位	年回数	実施月	備考
 	空気環境測定	1 式	1 回/年		薬剤散布
	ねずみ等防除	1 式	2 回/年		



ガラスのピラミッド 4F

受水槽等清掃及び水質検査他環境測定等業務

凡例	管理内容	規模・単位	年回数	実施月	備考
	ねずみ等防除	1式	2回/年		薬剤散布



4階平面図

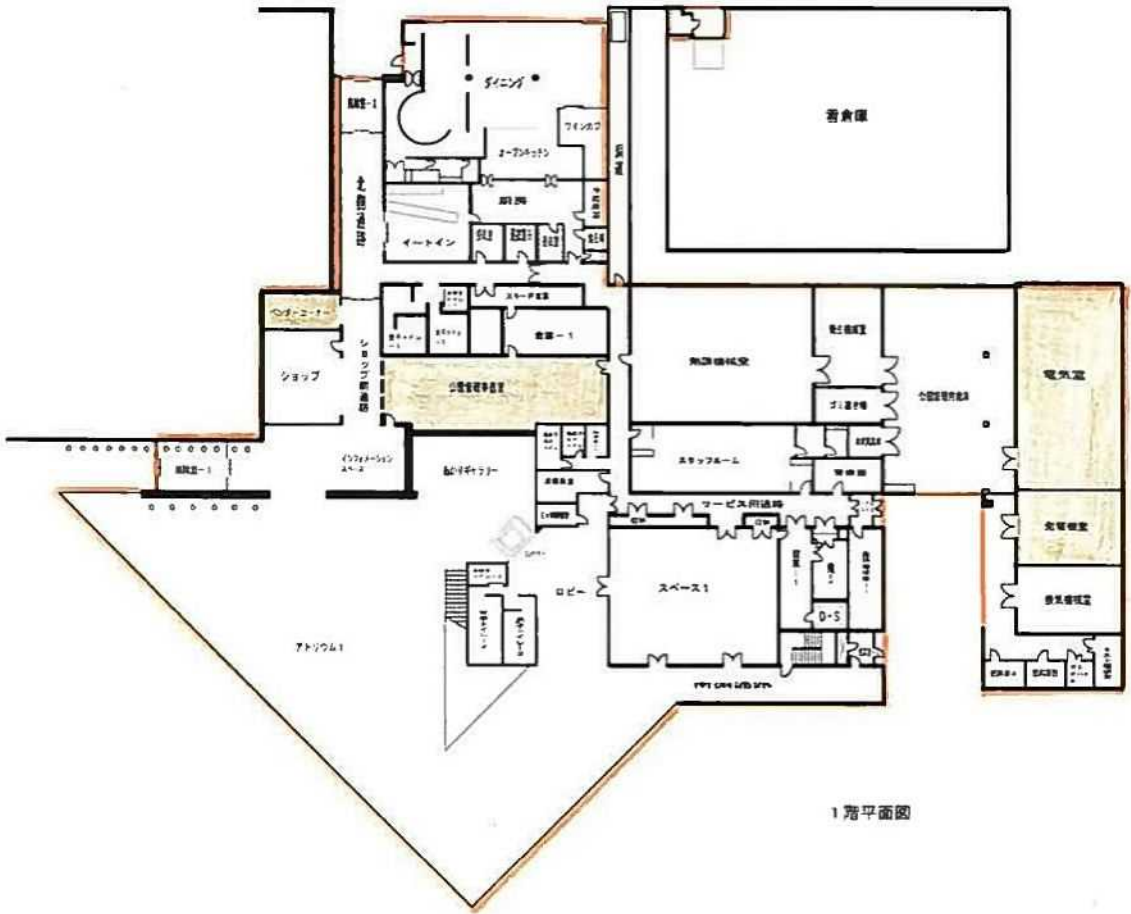
ガラスのピラミッド 1F

消防設備点検業務

凡例	管理内容	規模・単位	年回数	実施月	備考
■	消火器	1 式	2 回/年		
■	消火栓	1 式	2 回/年		
■	感知器	1 式	2 回/年		
■	自家発電	1 式	2 回/年		
■	誘導灯	1 式	2 回/年		
■	ガス漏れ警報器	1 式	2 回/年		
■	総合受信盤	1 式	2 回/年		
■	その他消防設備	1 式	2 回/年		

電気設備点検業務


凡例	管理内容	規模・単位	年回数	実施月	備考
■	電気設備点検業務個	1 式	12 回/年		



1 階平面図

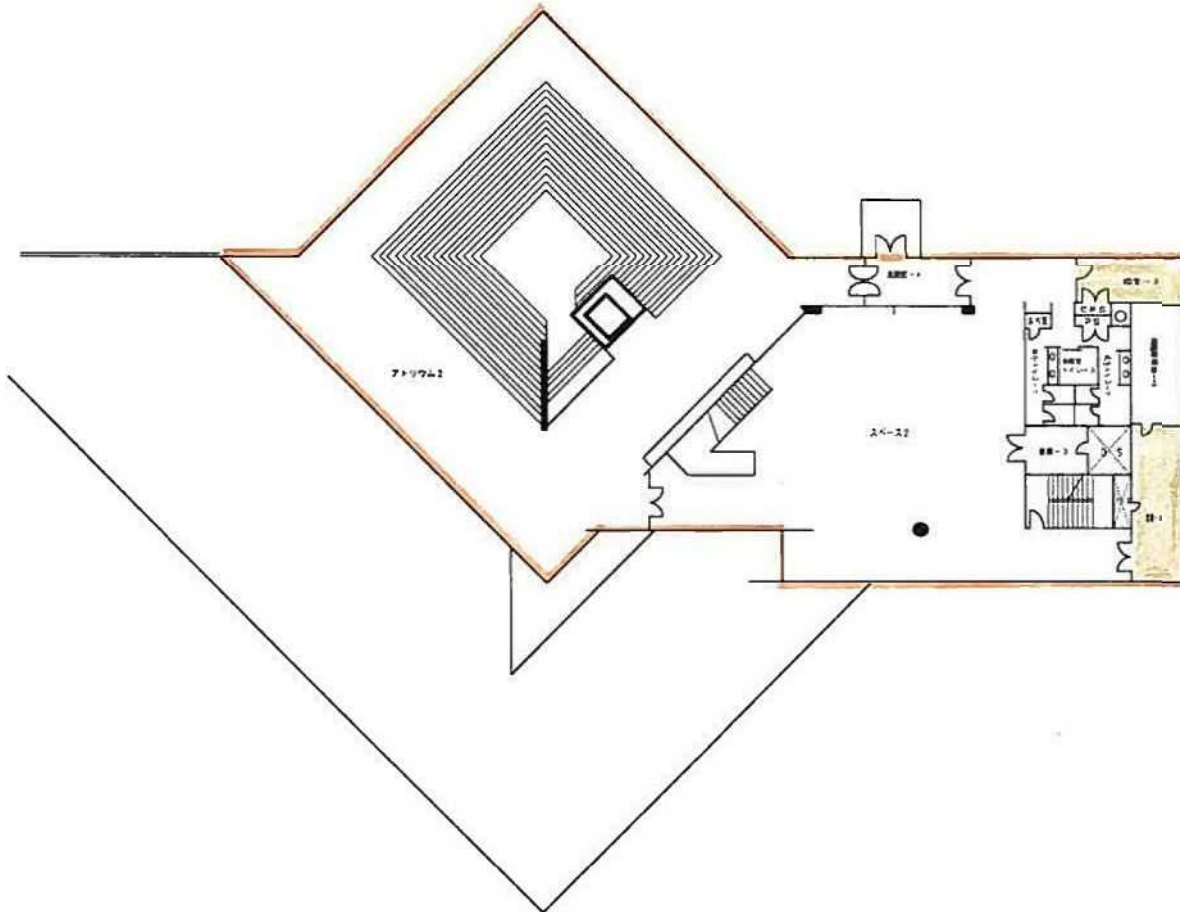
ガラスのピラミッド 2F

消防設備点検業務

凡例	管理内容	規模・単位	年回数	実施月	備考
	消火器	1 式	2 回/年		
	消火栓	1 式	2 回/年		
	感知器	1 式	2 回/年		
	誘導灯	1 式	2 回/年		
	排煙設備	1 式	2 回/年		

電気設備点検業務

凡例	管理内容	規模・単位	年回数	実施月	備考
	電気設備点検業務	1 式	12 回/年		




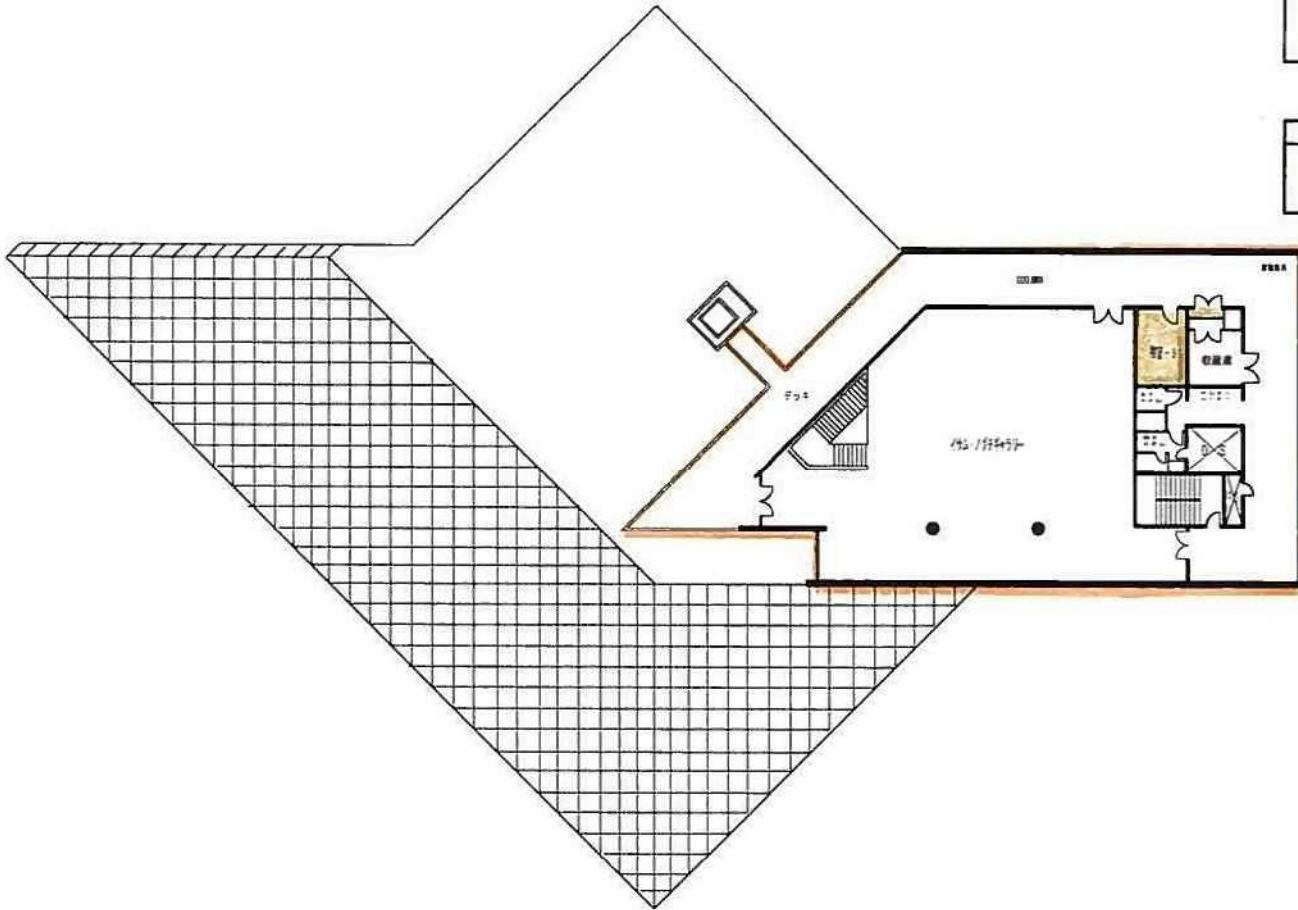
ガラスのピラミッド 3F

消防設備点検業務

凡例	管理内容	規模・単位	年回数	実施月	備考
	消火器	1 式	2 回/年		
	消火栓	1 式	2 回/年		
	感知器	1 式	2 回/年		
	誘導灯	1 式	2 回/年		
	排煙設備	1 式	2 回/年		
	避難器具	1 式	2 回/年		

電気設備点検業務

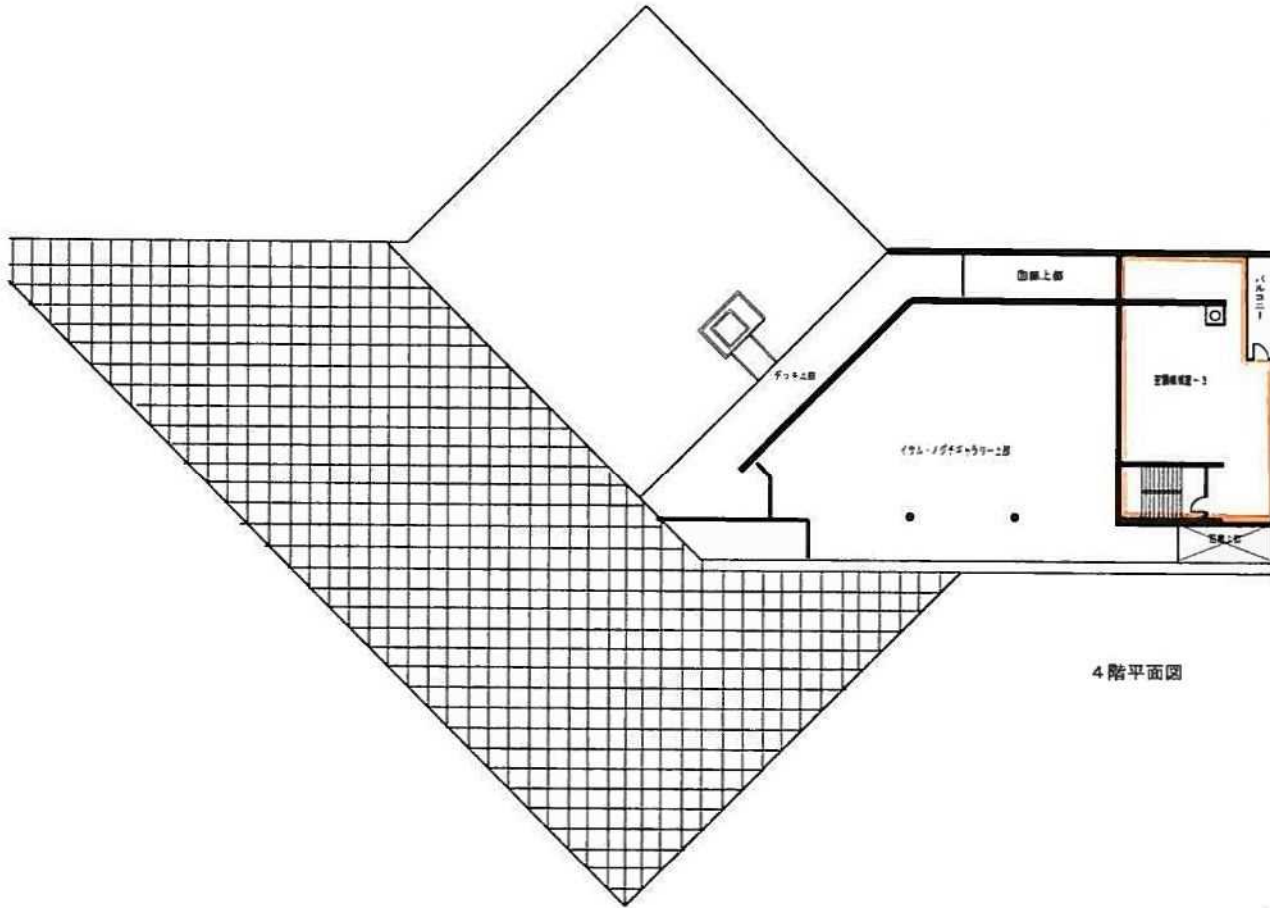
凡例	管理内容	規模・単位	年回数	実施月	備考
	電気設備点検業務個	1 式	12 回/年		



ガラスのピラミッド 4F

消防設備点検業務

凡例	管理内容	規模・単位	年回数	実施月	備考
	消火器	1 式	2 回/年		
	消火栓	1 式	2 回/年		
	感知器	1 式	2 回/年		
	誘導灯	1 式	2 回/年		

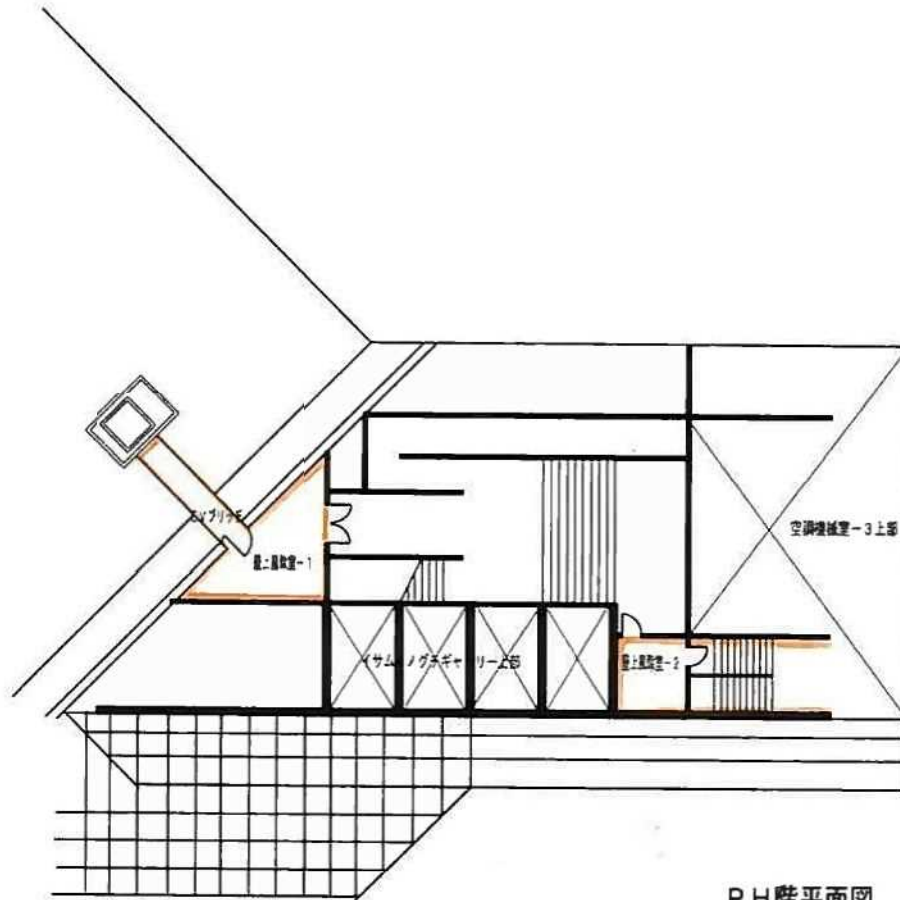


4 階平面図

ガラスのピラミッド PH

消防設備点検業務

凡例	管理内容	規模・単位	年回数	実施月	備考
	消火器	1 式	2 回/年		
	消火栓	1 式	2 回/年		
	感知器	1 式	2 回/年		
	誘導灯	1 式	2 回/年		

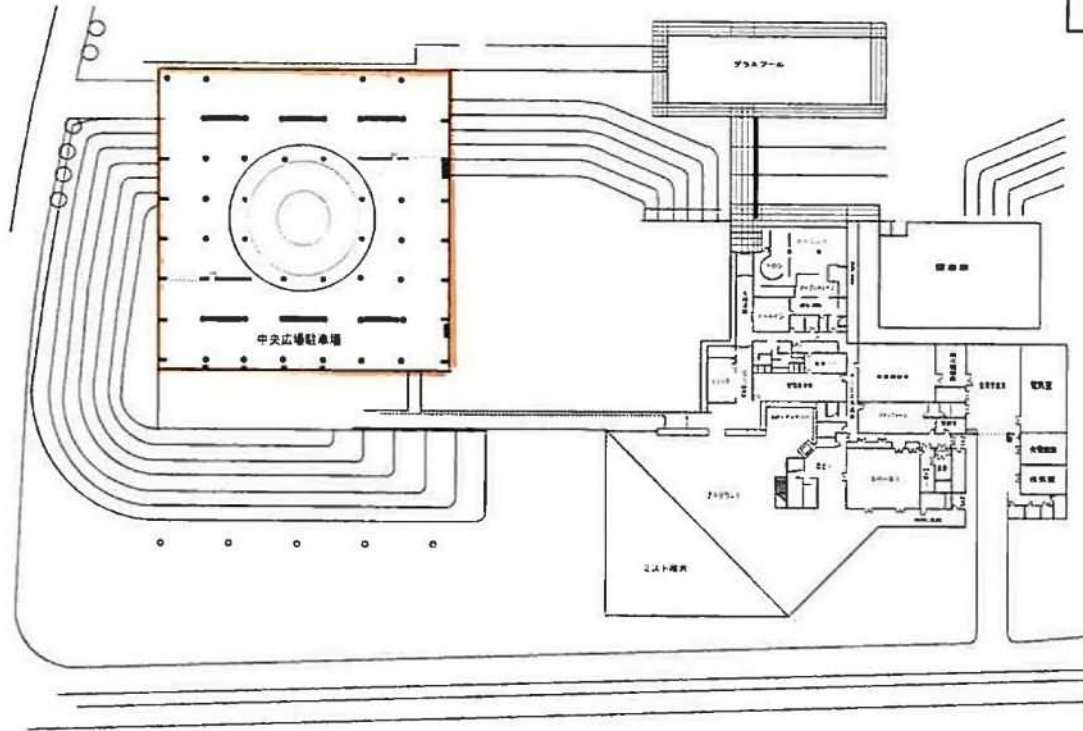


PH階平面図

中央広場

消防設備点検業務

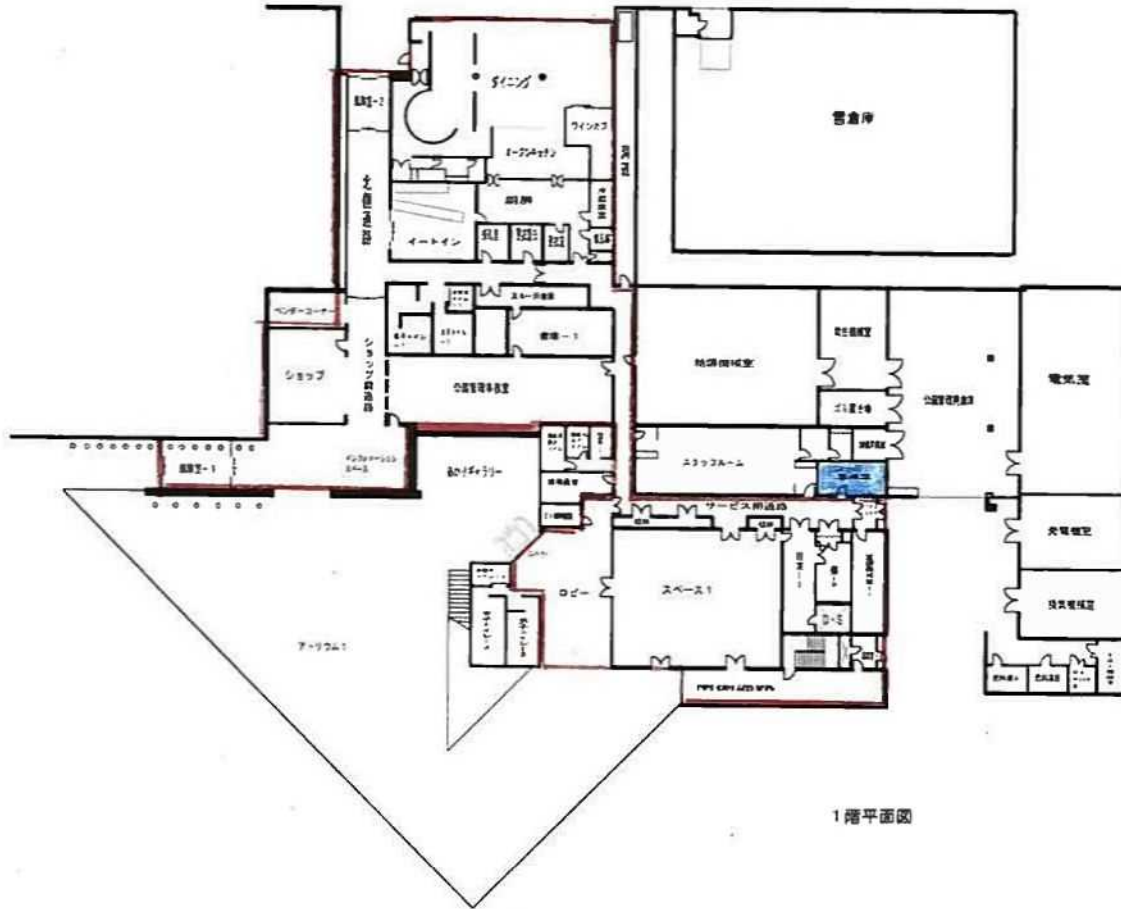
凡例	管理内容	規模 単位	年回数	実施月	備考
	消火器	1 式	2 回/年		
	感知器	1 式	2 回/年		
	受信盤	1 式	2 回/年		
	防火シャッター	1 式	2 回/年		



ガラスのピラミッド 1F

警備業務

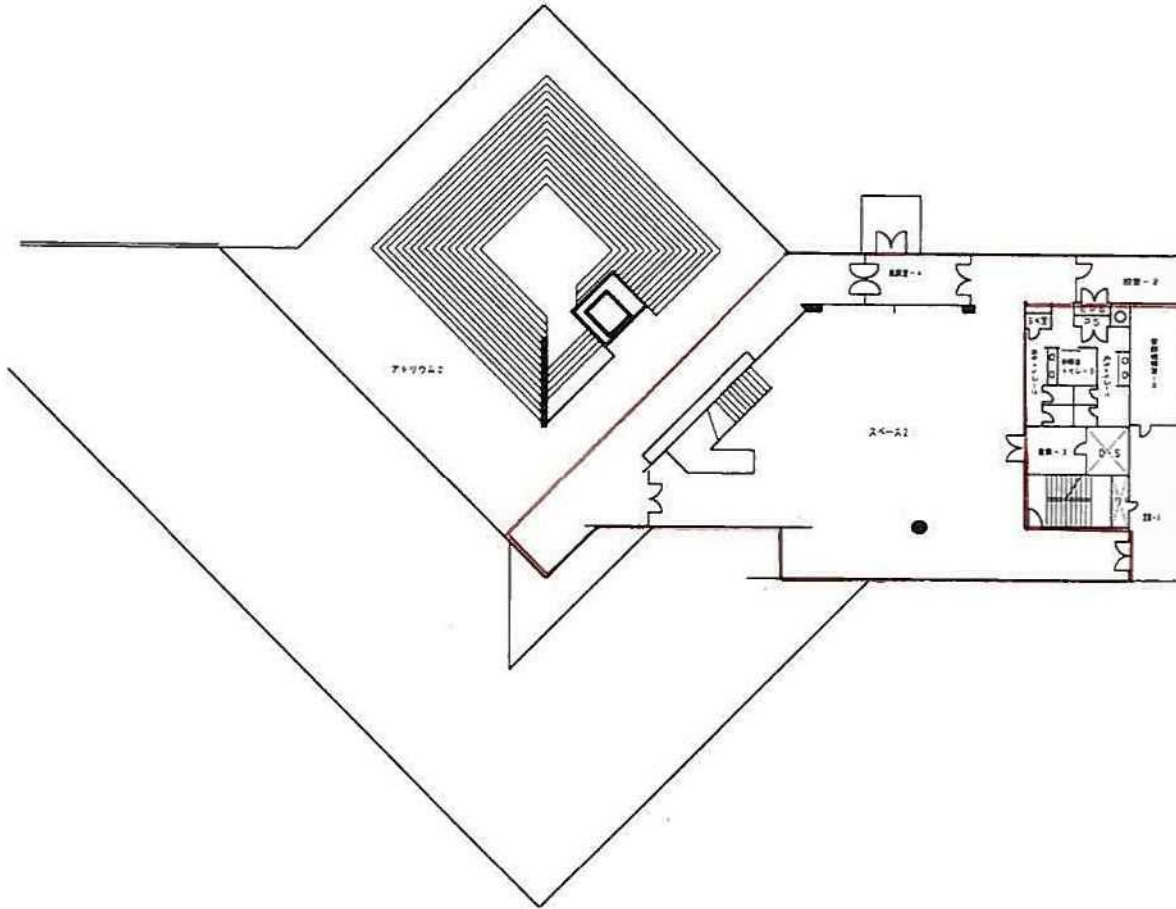
凡例	管理内容	規模・単位	年回数	実施月	備考
	機械警備	1 式	365 日/年		閉館1時間後から翌5時
	常駐警備	1 式	359 日/年 6 日/年		年末年始以外 17:15~8:45 年末年始 17:15~翌17:15



ガラスのピラミッド 2F


警備業務

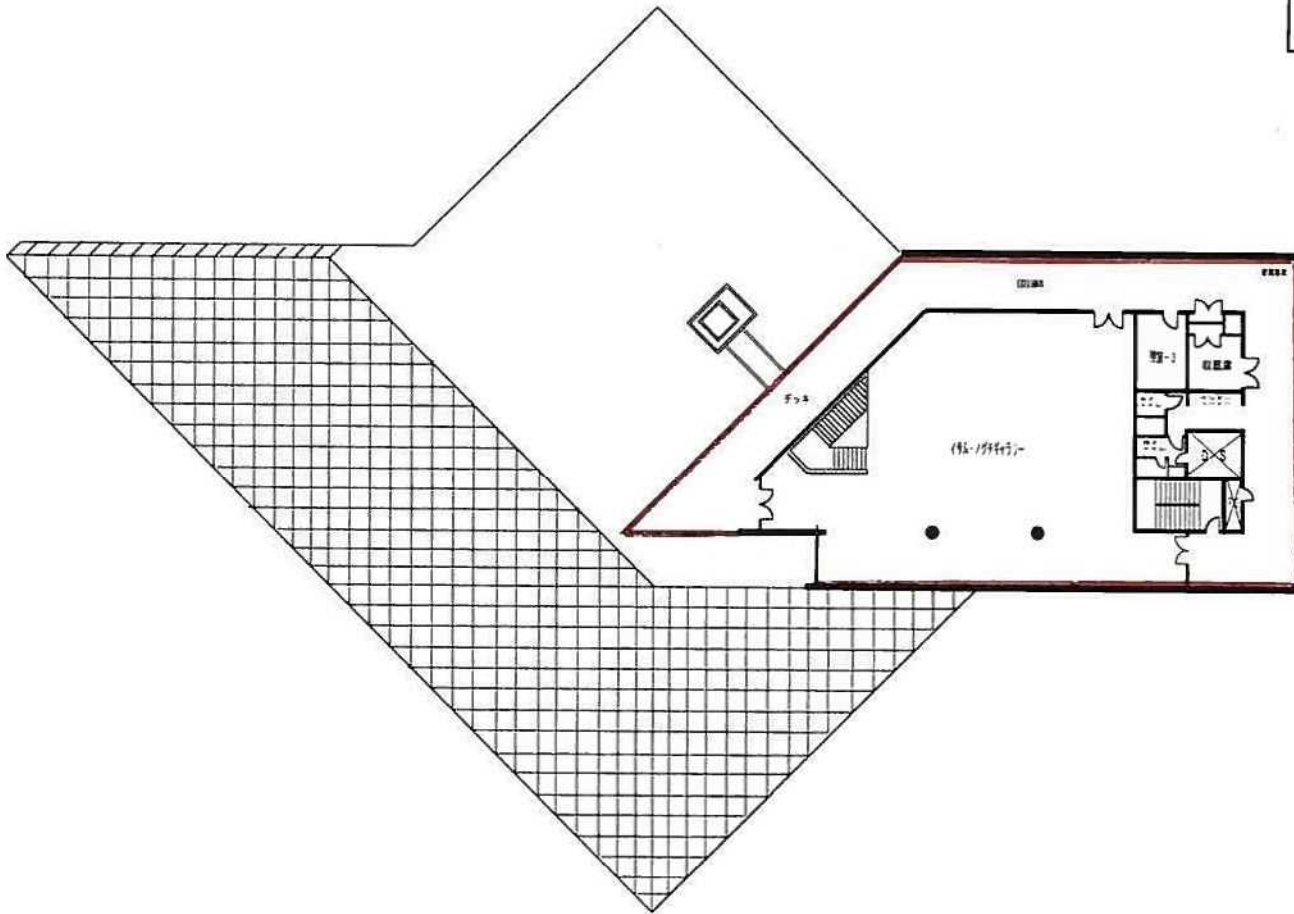
凡例	管理内容	規模・単位	年回数	実施月	備考
	機械警備	1 式	365 日/年		閉館1時間後から翌5時



ガラスのピラミッド 3F


警備業務

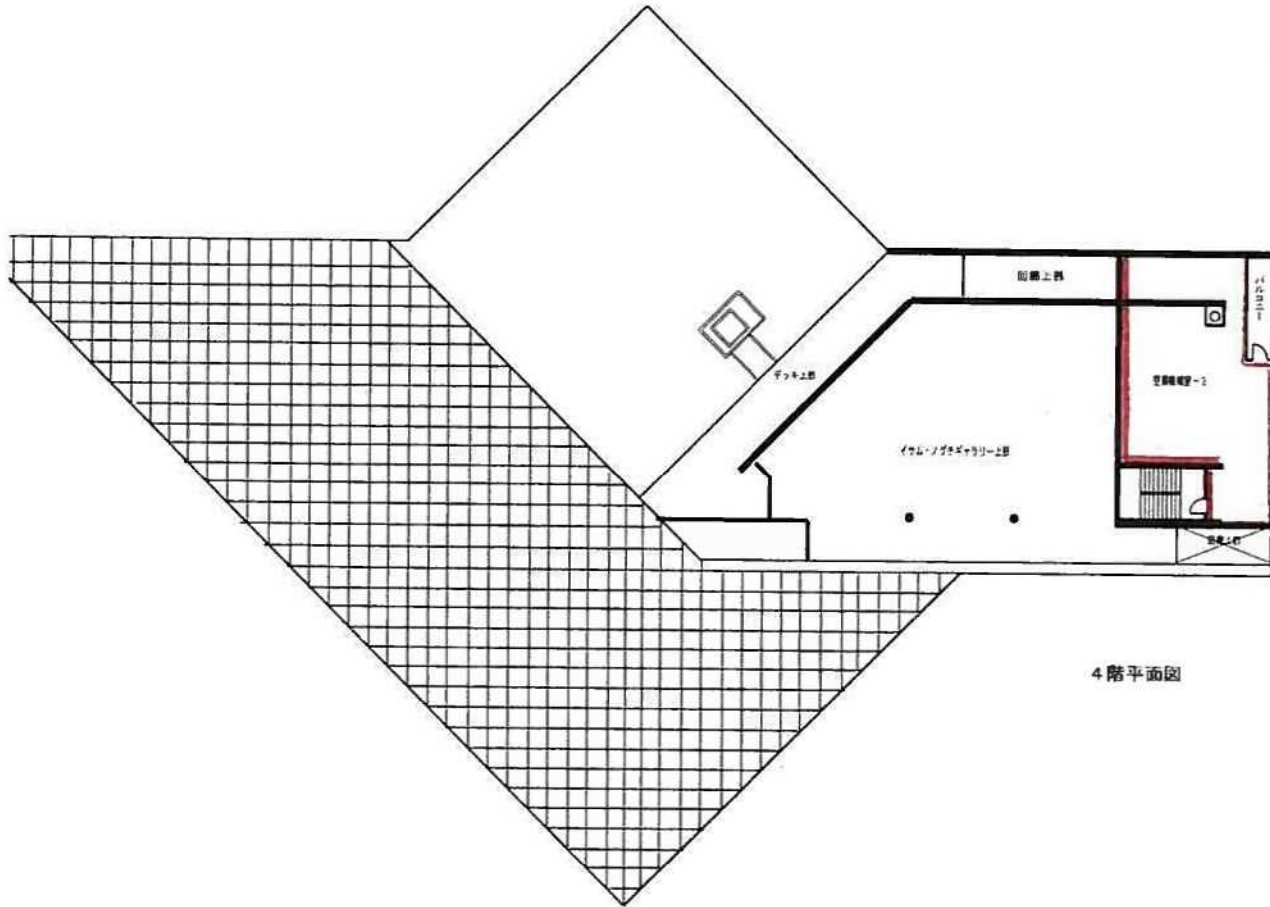
凡例	管理内容	規模・単位	年回数	実施月	備考
	機械警備	1 式	365 日/年		閉館1時間後から翌5時



ガラスのピラミッド 4F

警備業務


凡例	管理内容	規模 単位	年回数	実施月	備考
	機械警備	1 式	365 日/年		閉館1時間後から翌5時

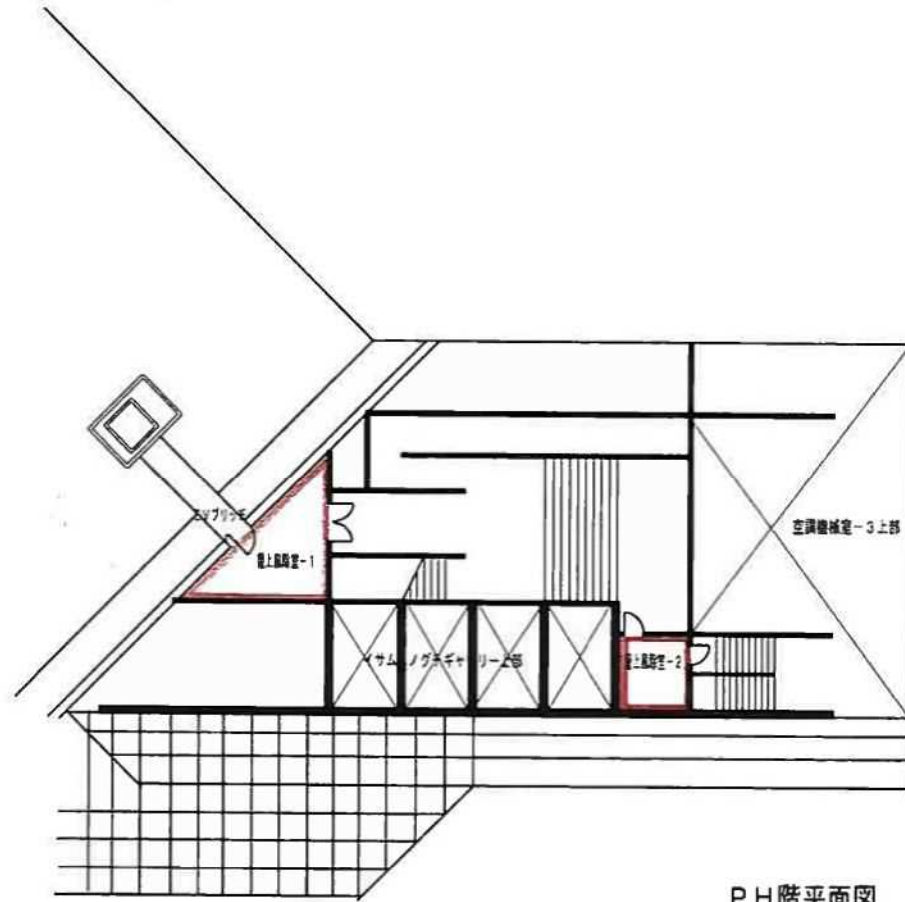


4階平面図

ガラスのピラミッド PH

警備業務

凡例	管理内容	規模・単位	年回数	実施月	備考
	機械警備	1式	365日/年		閉館1時間後から翌5時

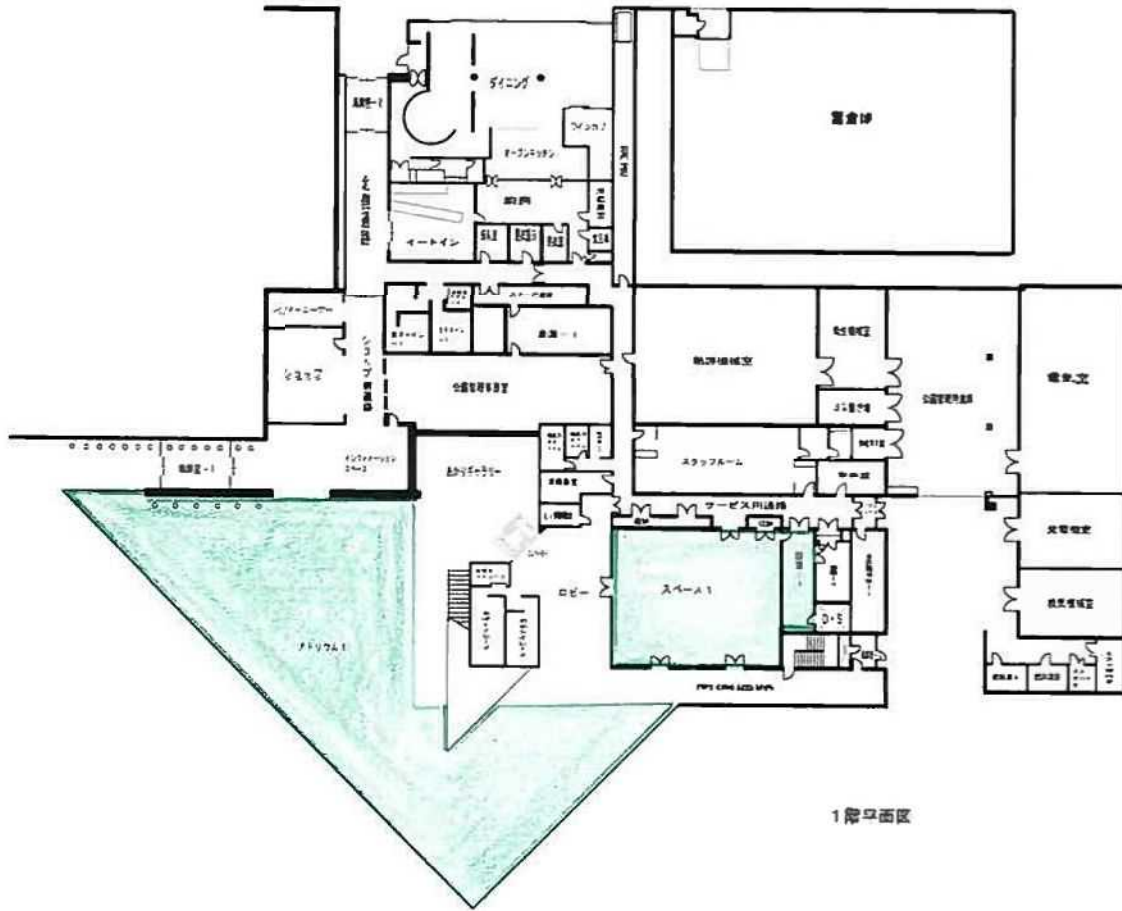


PH階平面図

ガラスのピラミッド 1F


施設運営

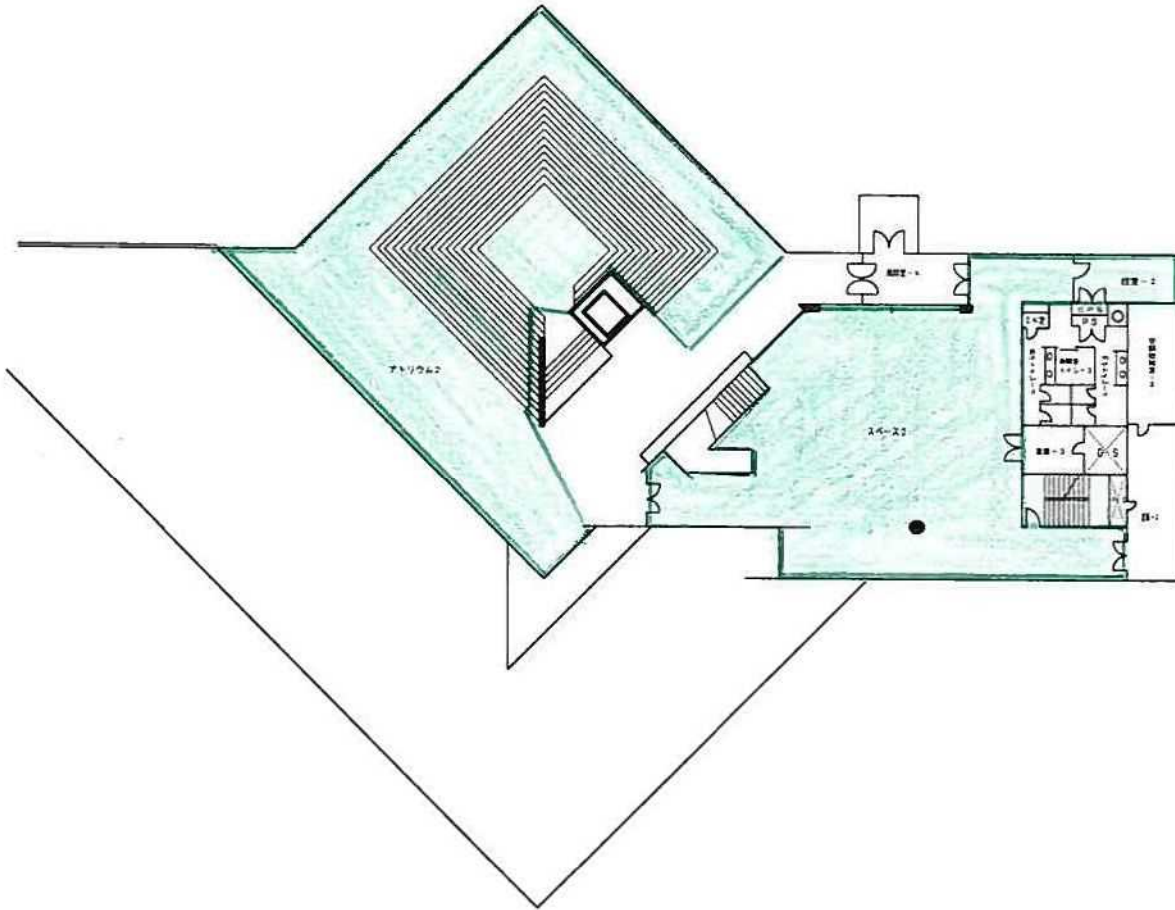
凡例	管理内容	規模 単位	年回数	実施月	備考
	貸室受付 アトリウム1 スペース1	864 m ² 192 m ²	328 日/年 328 日/年		開館日 開館日



ガラスのピラミッド 2F


施設運営

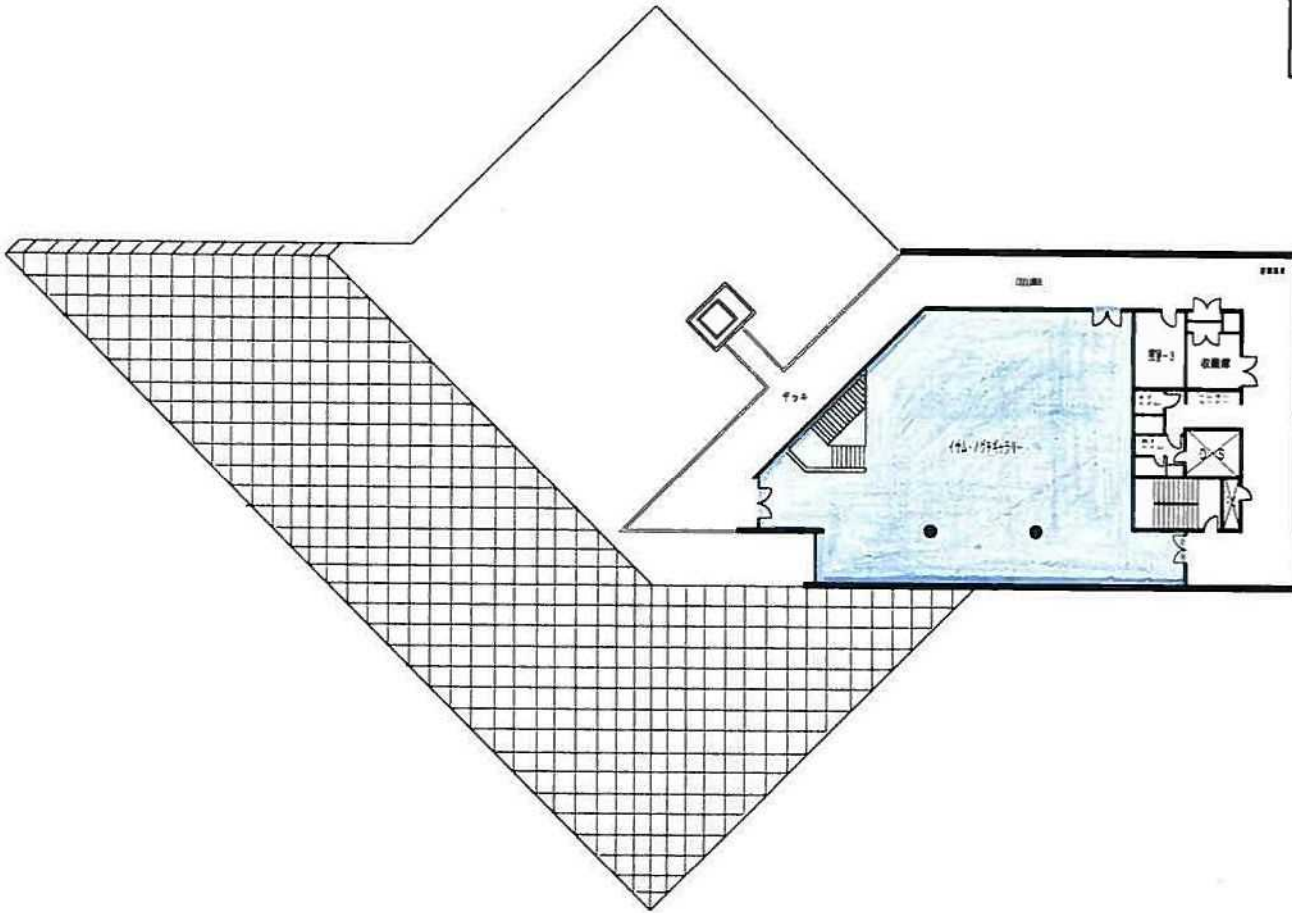
凡例	管理内容	規模 単位	年回数	実施月	備考
	貸室受付 アトリウム2 スペース2	587 m ² 267 m ²	328 日/年 328 日/年		開館日 開館日



ガラスのピラミッド 3F


施設運営

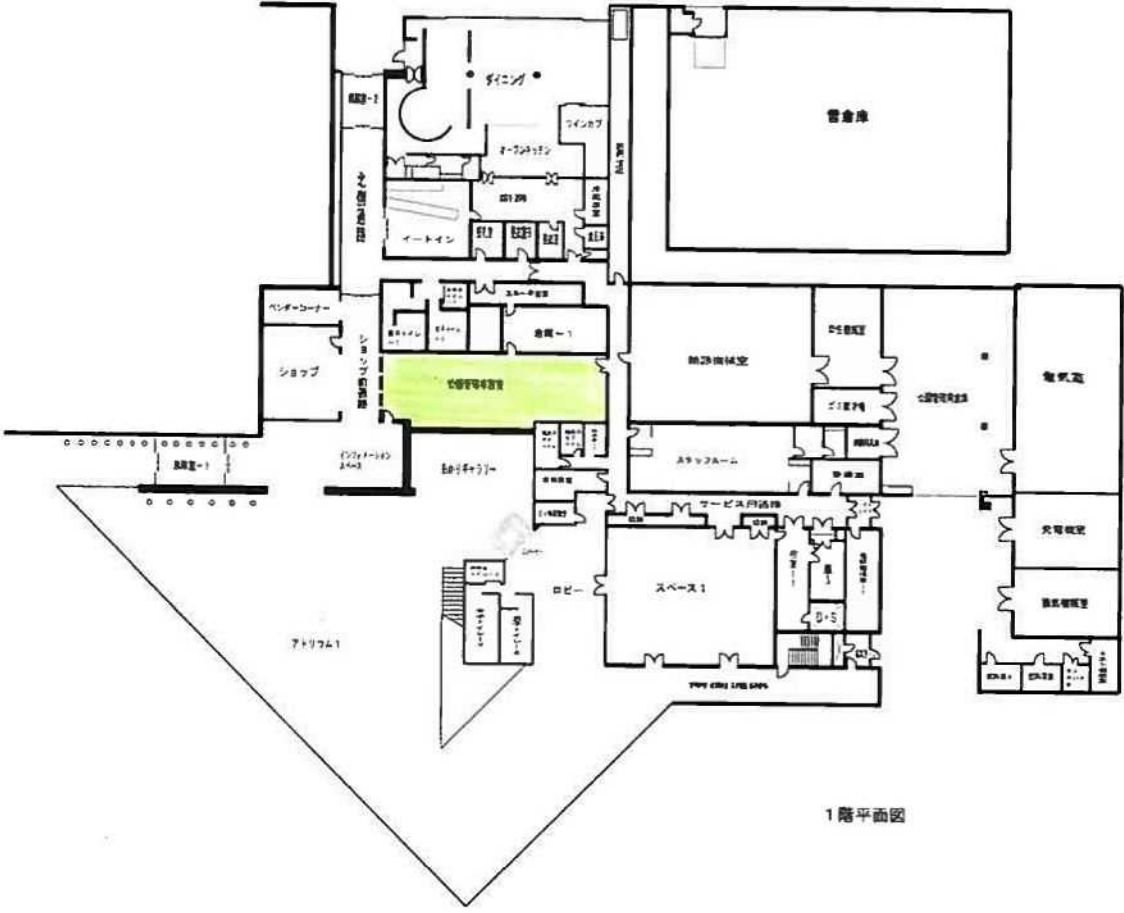
凡例	管理内容	規模・単位	年回数	実施月	備考
	ギャラリー管理 イサム・ノグチギャラリー	267 m ²	328 日/年		開館日



ガラスのピラミッド 1F

施設運営

凡例	管理内容	規模・単位	年回数	実施月	備考
	受付案内等	1 式	328 日/年		開館日

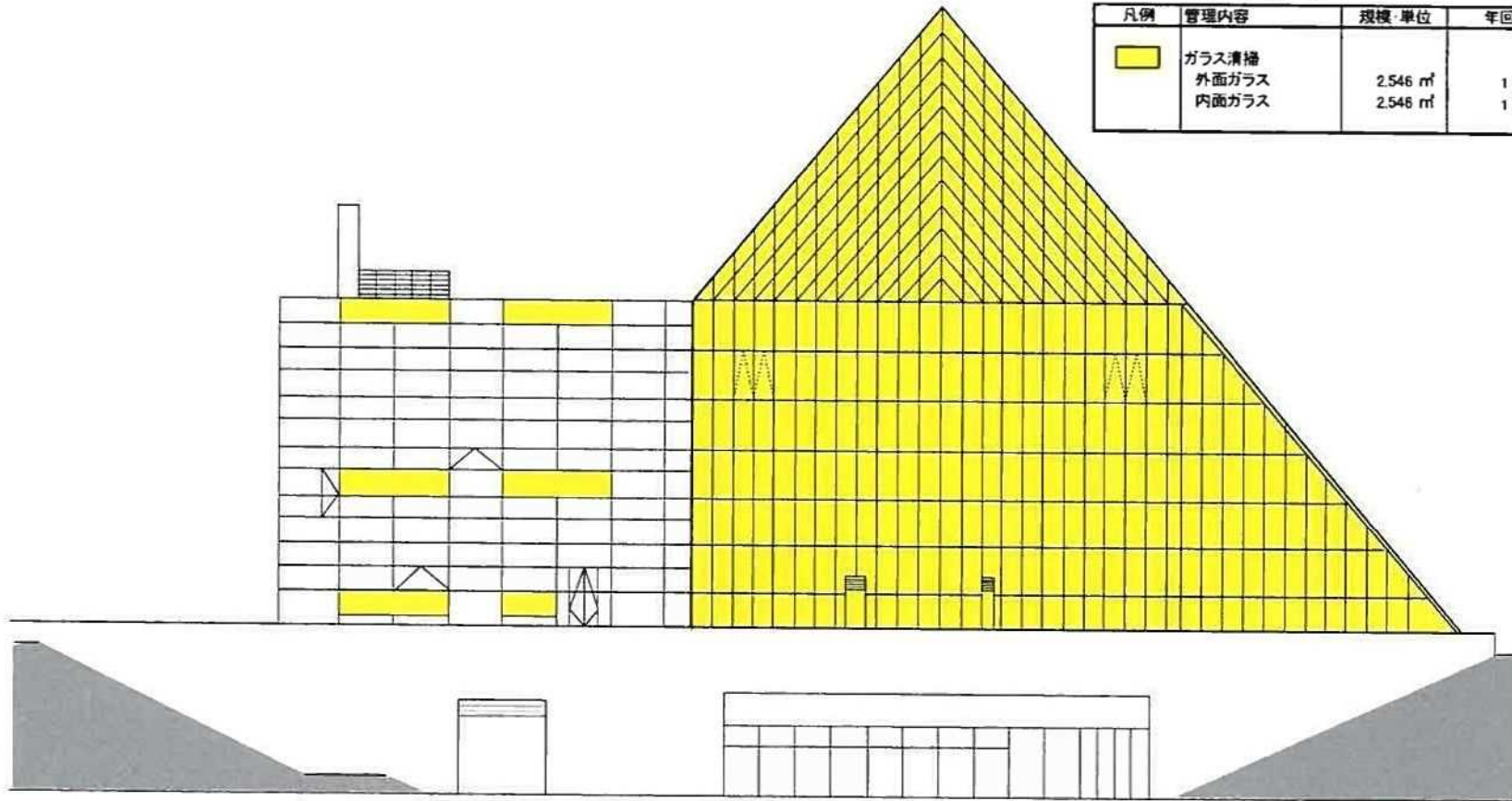


1 階平面図

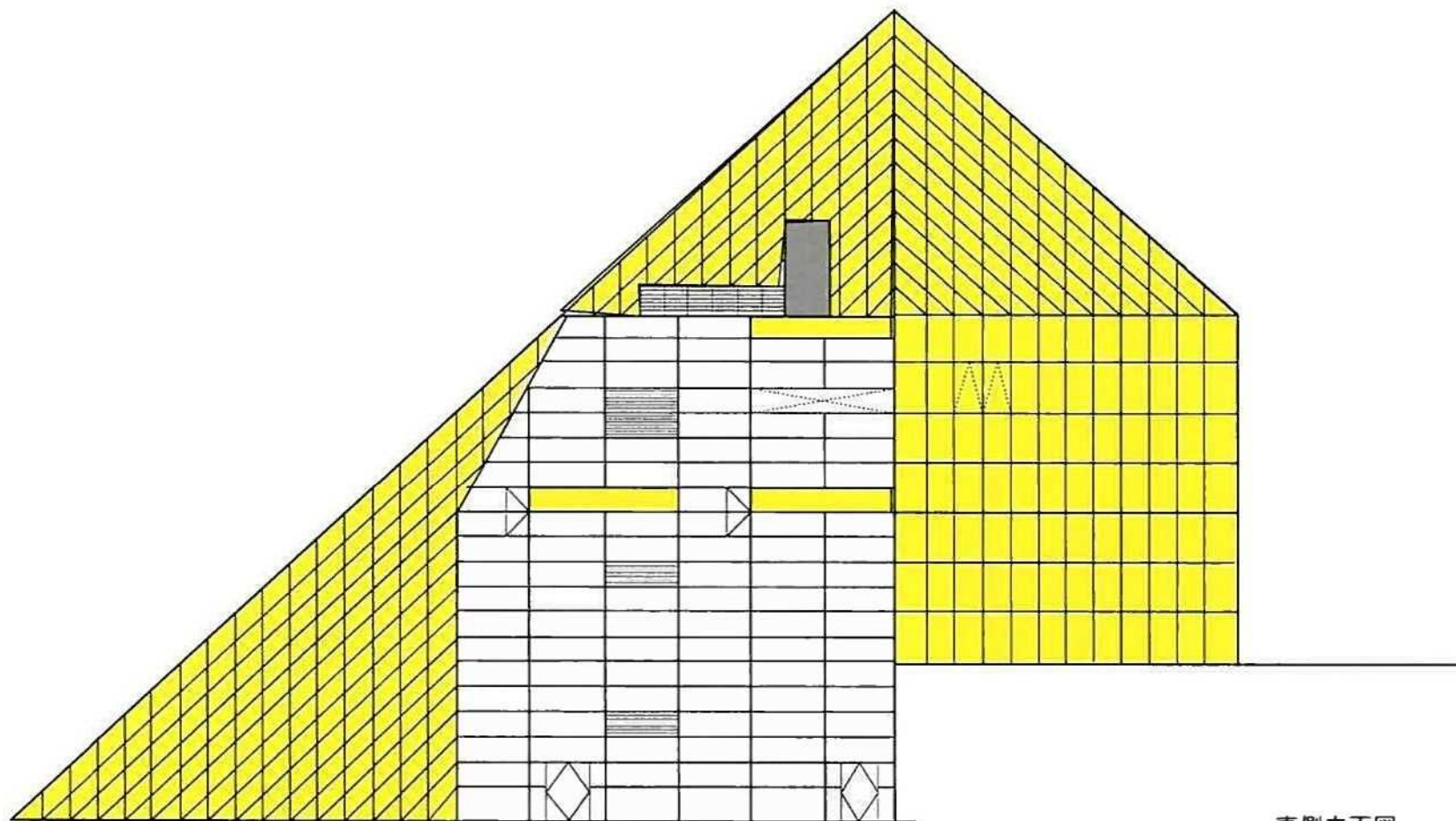
ガラスのピラミッド

ガラス清掃業務

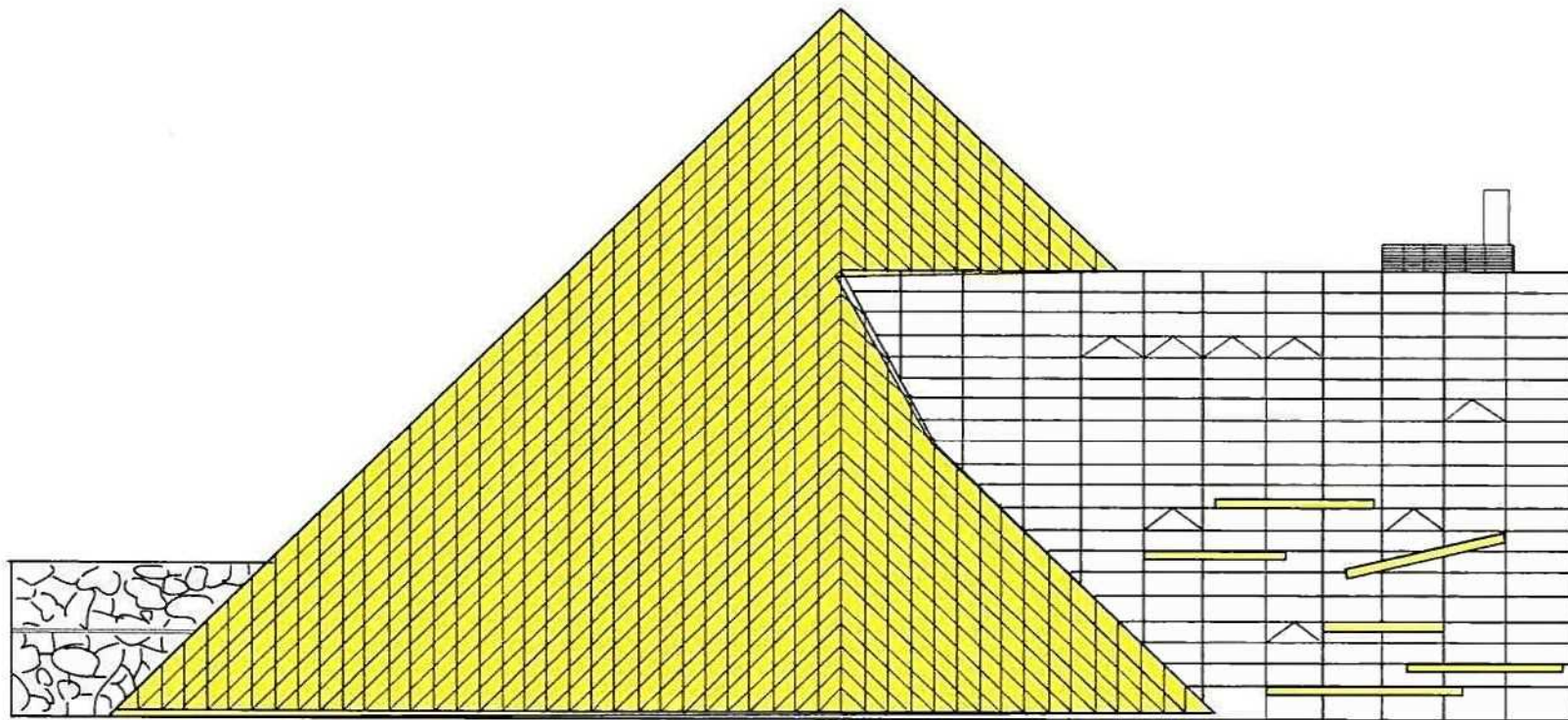
凡例	管理内容	規模・単位	年回数	実施月	備考
■	ガラス清掃				
	外面ガラス	2,546 m ²	1回/年		パネル窓含む
	内面ガラス	2,546 m ²	1回/5年		パネル窓含む



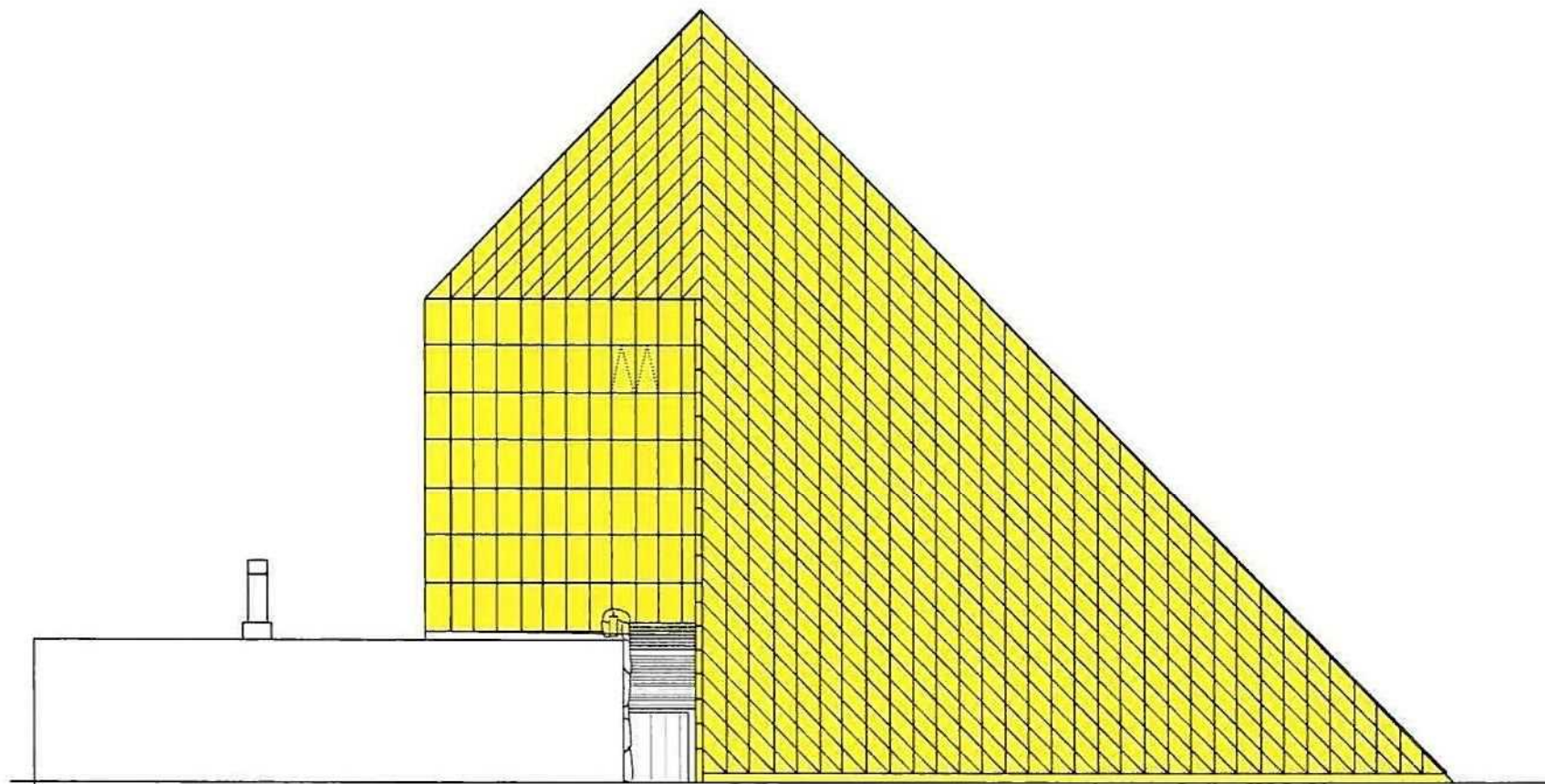
北側立面図



東側立面図



南側立面图

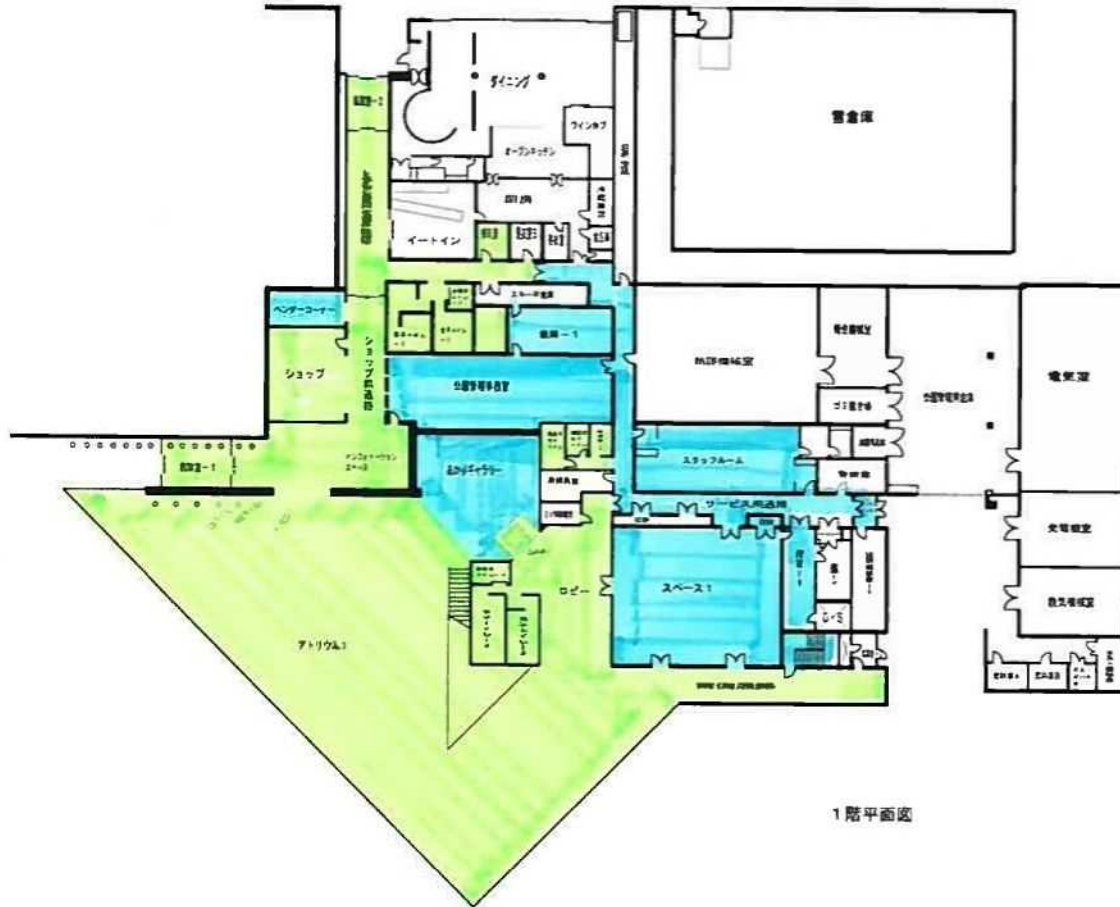


西側立面图

ガラスのピラミッド 1F

清掃業務

凡例	管理内容	規模・単位	年回数	実施月	備考
	日常清掃	1491.07 m ²	328 日/年		開館日
	特別清掃	651.00 m ²	50 日/年	1回/週	

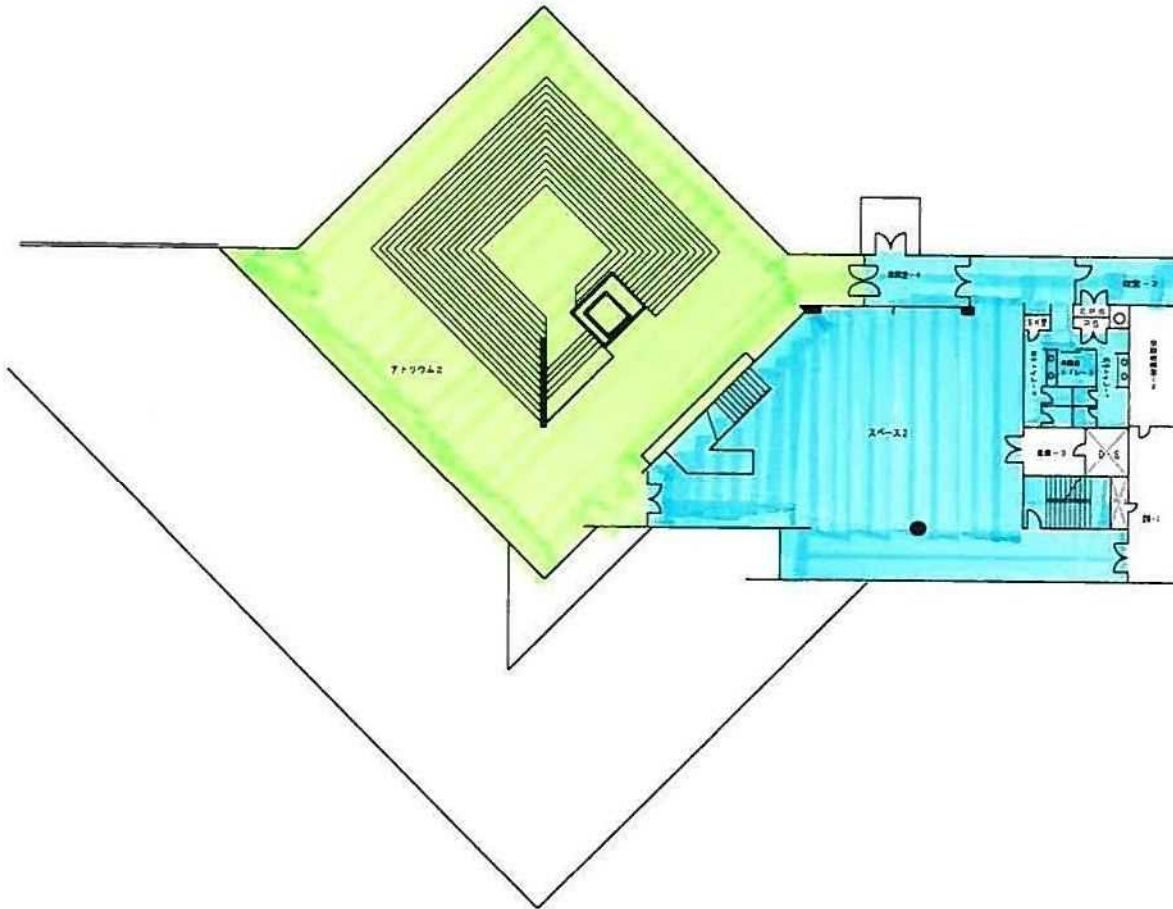


1階平面図

ガラスのピラミッド 2F

清掃業務

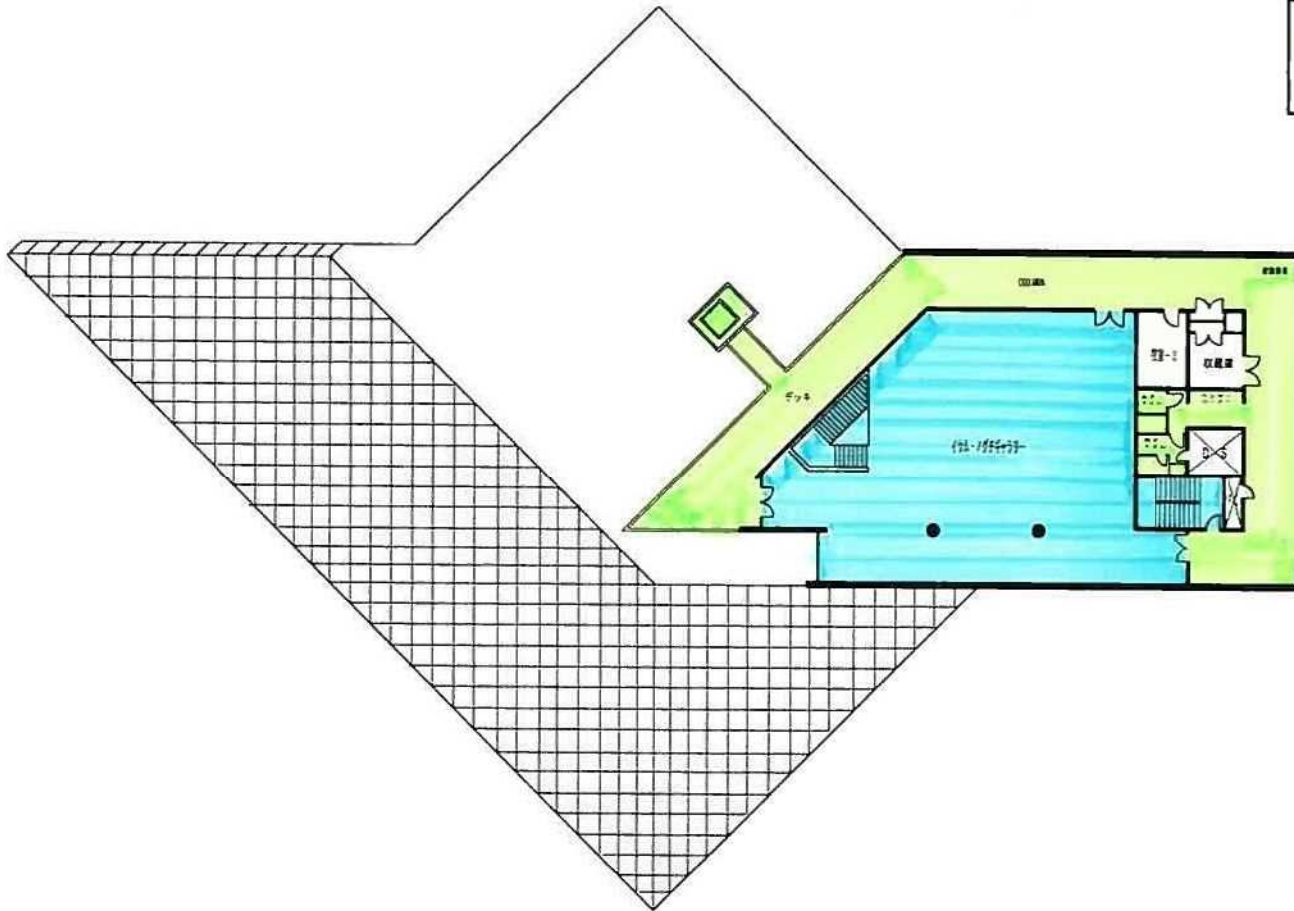
凡例	管理内容	規模・単位	年回数	実施月	備考
	日常清掃	566.91 m ²	328 日/年		開館日
	特別清掃	388.36 m ²	50 日/年	1回/週	



ガラスのピラミッド 3F

清掃業務

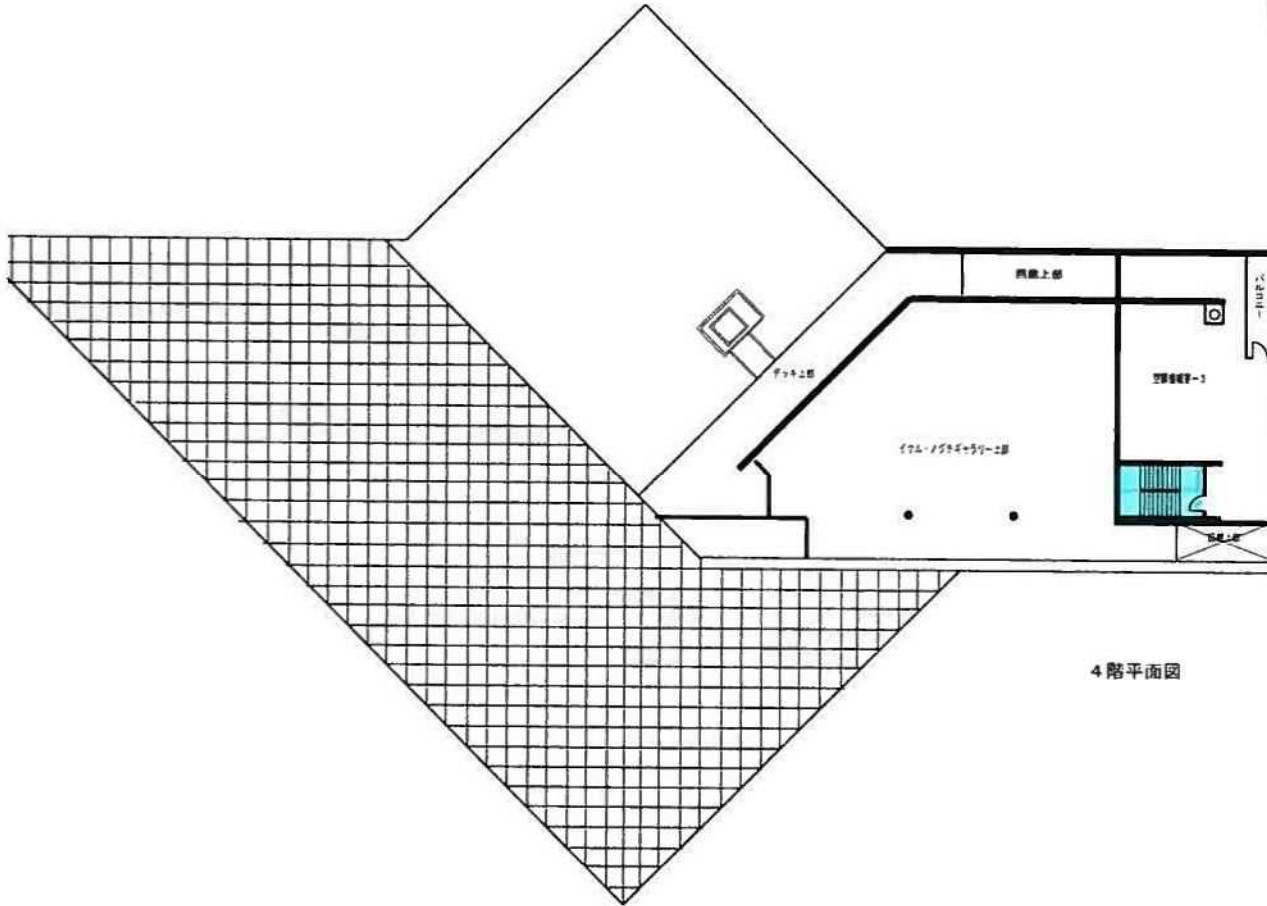
凡例	管理内容	規模・単位	年回数	実施月	備考
	日常清掃	180.18 m ²	328 日/年		閉館日
	特別清掃	292.09 m ²	50 日/年	1回/週	



ガラスのピラミッド 4F

清掃業務

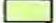
凡例	管理内容	規模 単位	年回数	実施月	備考
	特別清掃	24.60 m ²	50 日/年	1回/週	

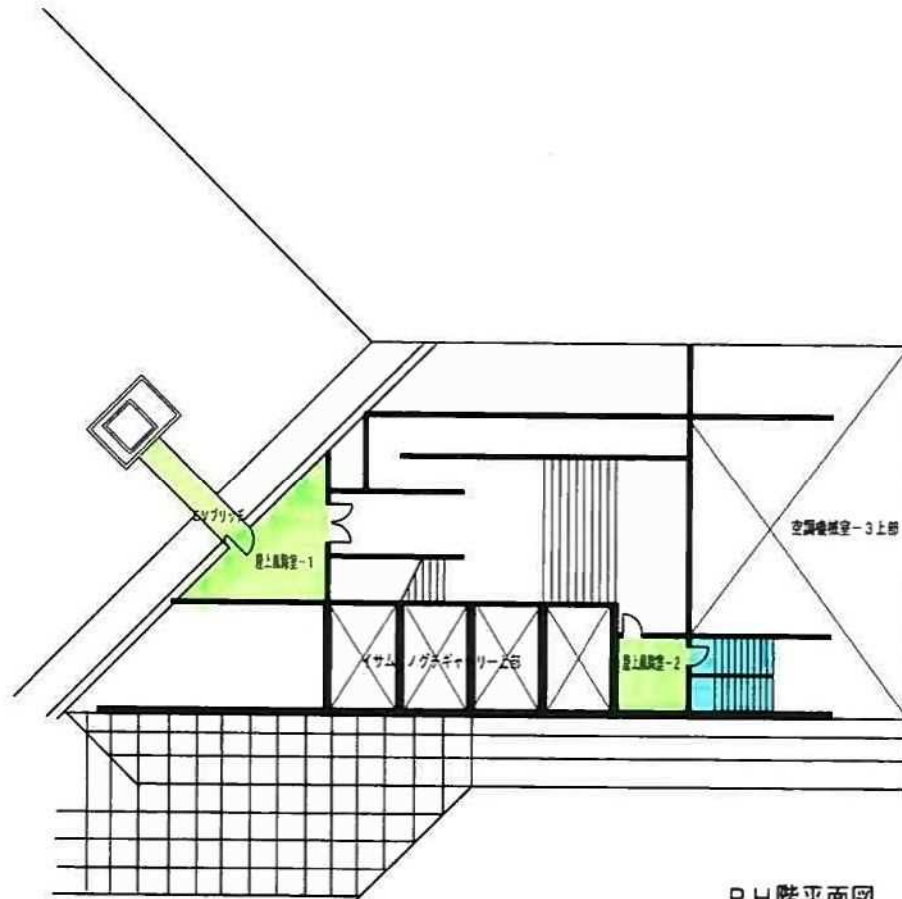


4階平面図

ガラスのピラミッド PH

清掃業務


凡例	管理内容	規模・単位	年回数	実施月	備考
	日常清掃	35.49 m ²	328 日/年		開館日

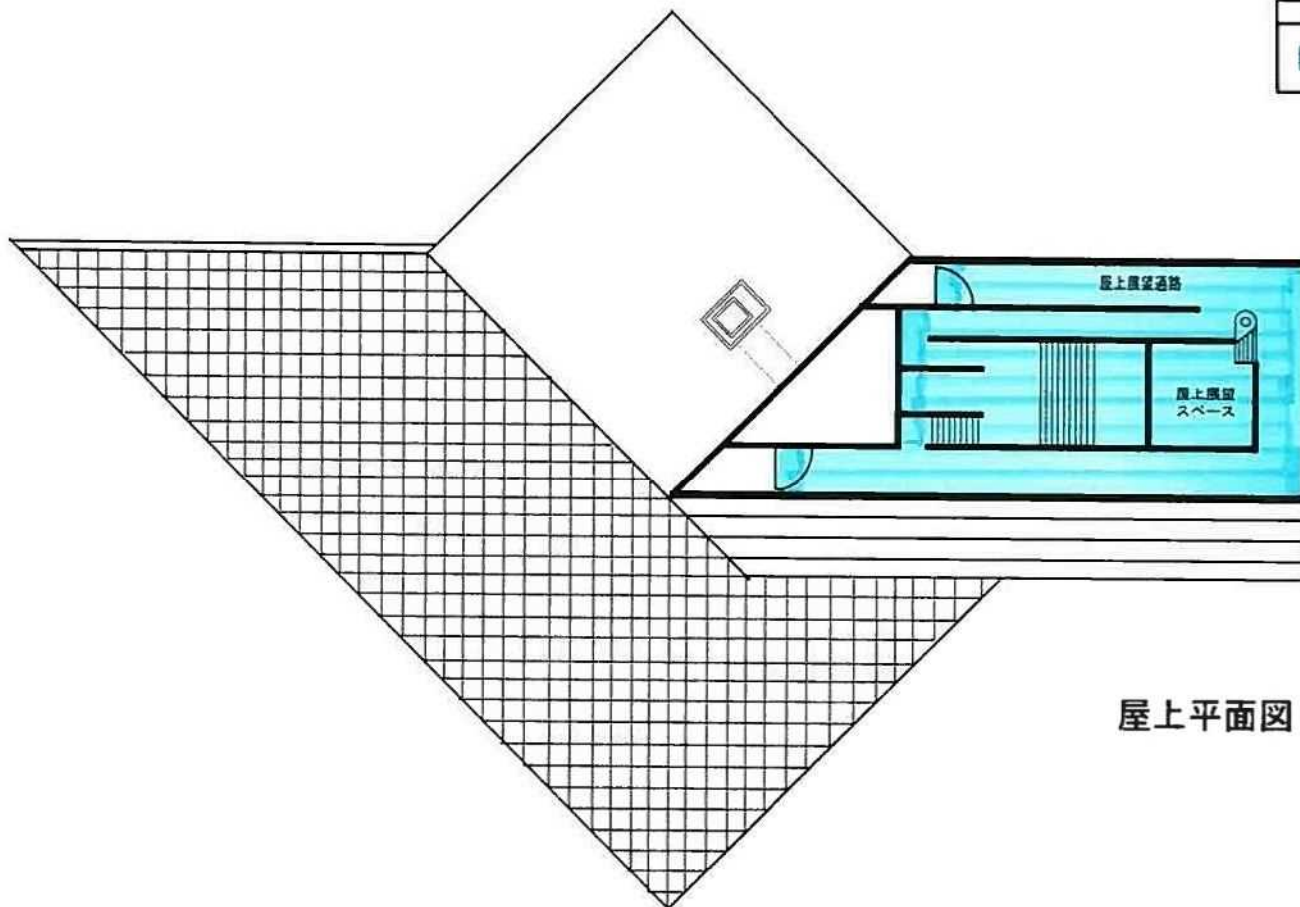


PH階平面図

ガラスのピラミッド 屋上

清掃業務

凡例	管理内容	規模・単位	年回数	実施月	備考
	特別清掃	278.00 m ²	50 日/年	1回/週	

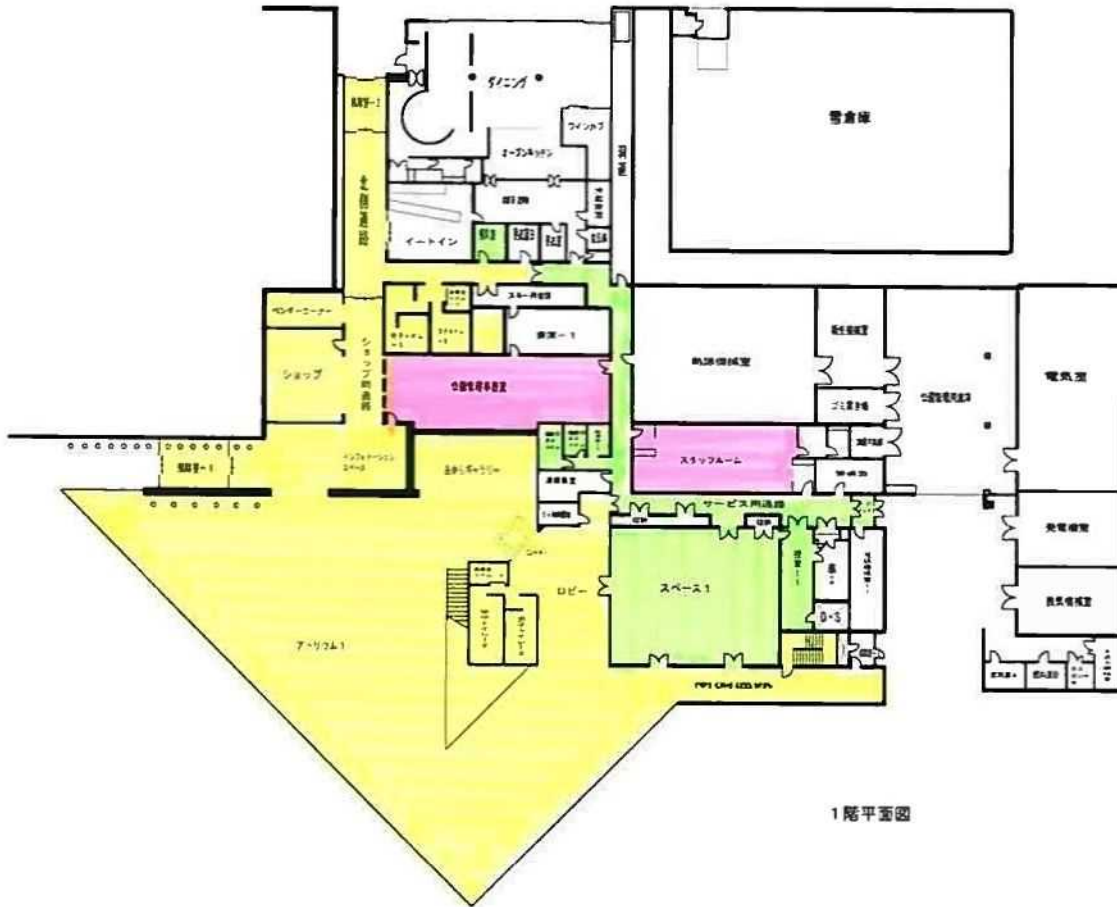


屋上平面図

ガラスのピラミッド 1F

清掃業務(定期清掃)

凡例	管理内容	規模・単位	年回数	実施月	備考
■	床洗浄 機水剤	1,578.87 m ²	1回/年		
		1,563.27 m ²	1回/年		
■	床洗浄ワックス	178.95 m ²	1回/年		
		180.00 m ²	2回/年		
■	カーペット	168.25 m ²	1回/年		

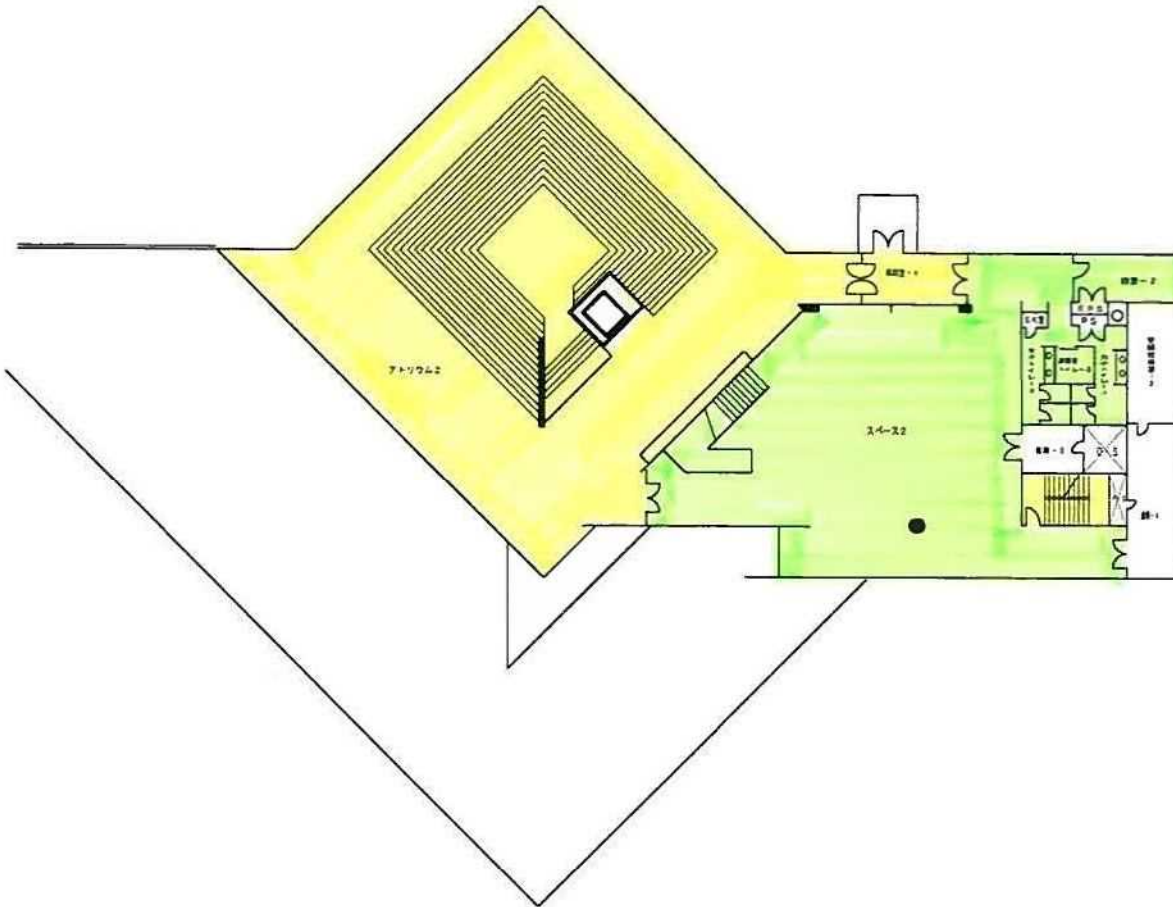


1階平面図

ガラスのピラミッド 2F

清掃業務(定期清掃)

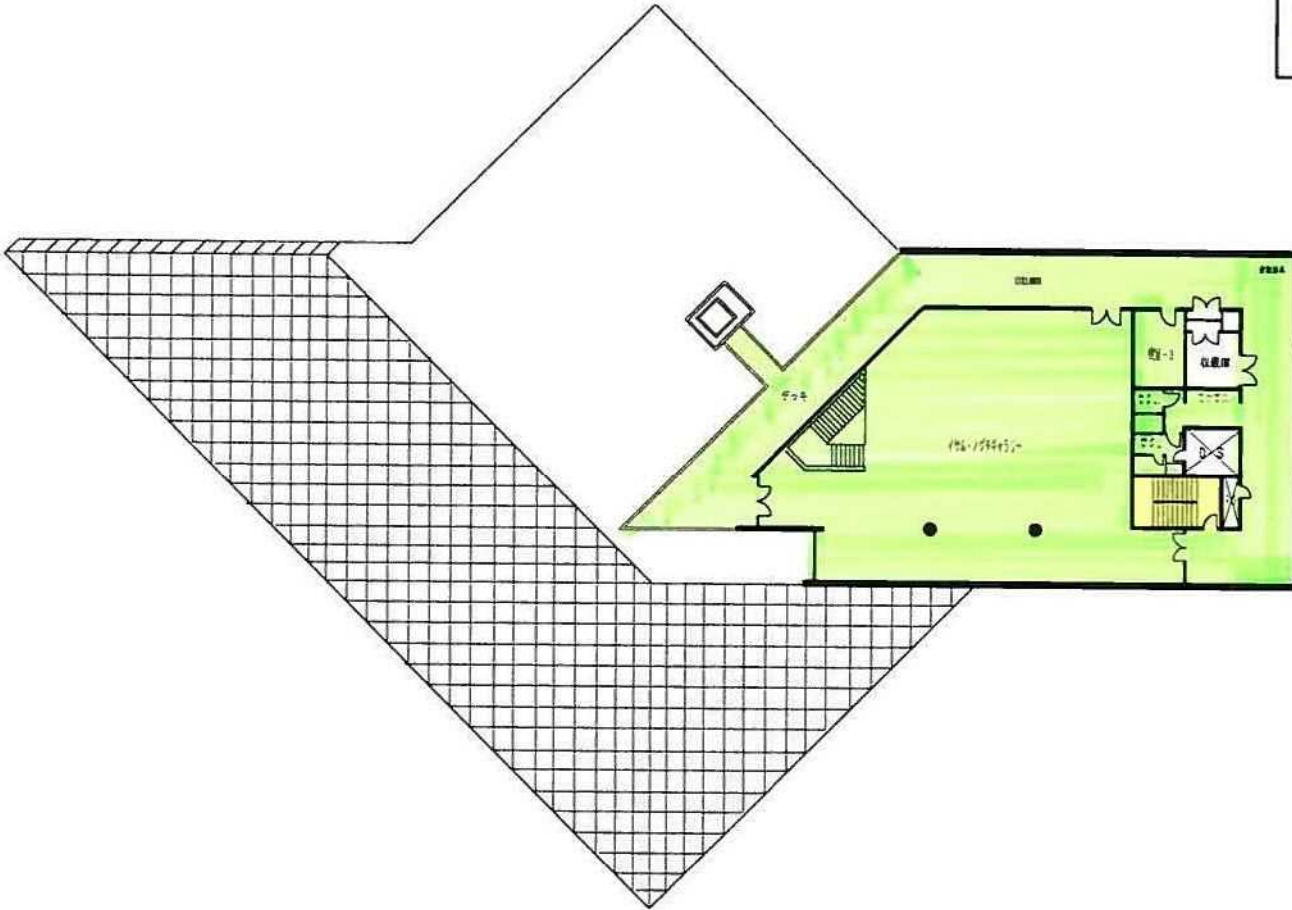
凡例	管理内容	規模 単位	年回数	実施月	備考
■	床洗浄	635.96 m ²	1回/年		
	撥水剤	604.76 m ²	1回/年		
■	床洗浄ワックス	54.11 m ²	1回/年		
		285.20 m ²	2回/年		



ガラスのピラミッド 3F

清掃業務(定期清掃)

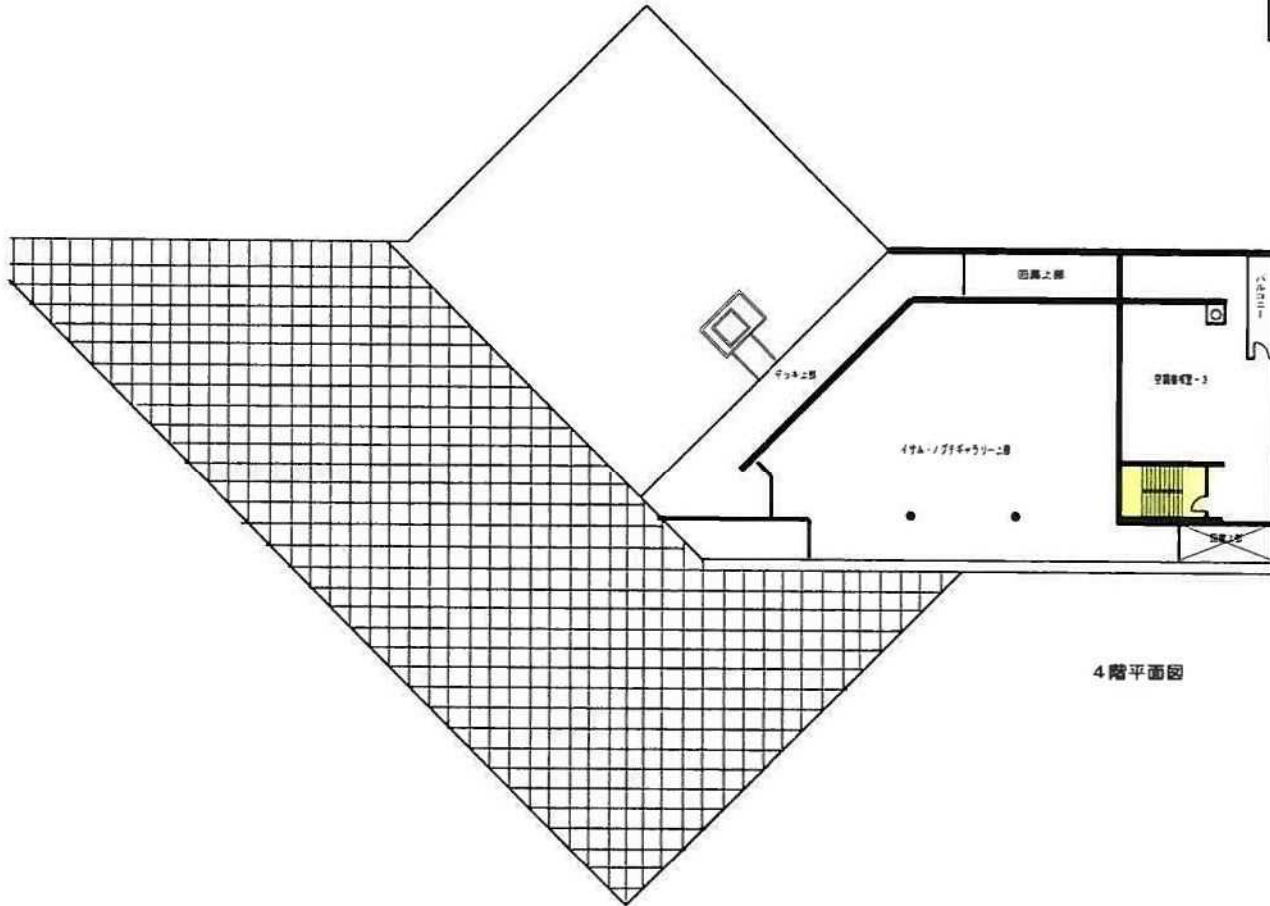
凡例	管理内容	規模・単位	年回数	実施月	備考
	床洗浄	15.60 m ²	1回/年		
	床洗浄ワックス	9.60 m ² 485.73 m ²	1回/年 2回/年		



ガラスのピラミッド 4F

清掃業務(定期清掃)

凡例	管理内容	規模・単位	年回数	実施月	備考
■	床洗浄	2460 m ²	1回/年		

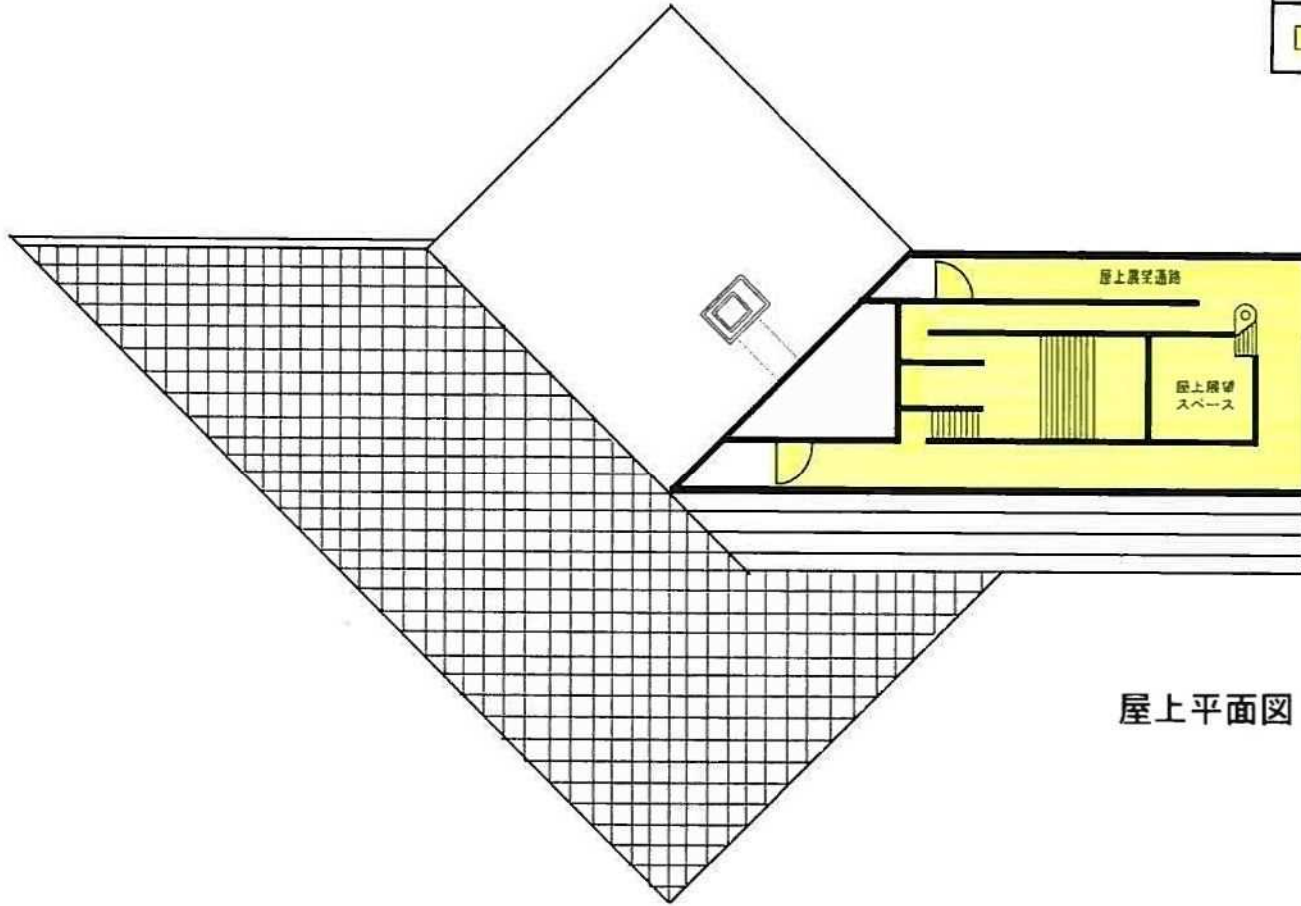


4階平面図

ガラスのピラミッド 屋上

清掃業務

凡例	管理内容	規模・単位	年回数	実施月	備考
■	床洗浄	276 m ²	1回/年		



屋上平面図