

## 平岡樹芸センター維持管理業務特記仕様書

### 【特記事項】

平岡樹芸センターの管理主体は、建設局みどりの推進部みどりの管理課となる。  
通常業務の報告先、事業報告書及び四半期ごとの請求書の提出先となる。

#### 平岡樹芸センター

- (1) 所在地 清田区平岡4条3丁目
- (2) 面積 29,297㎡
- (3) 管理区域 別図のとおり
- (4) 主な施設 庭木相談所ほか
- (5) 有料施設の状況

#### 講義室

- (ア) 利用期間 4月29日～11月3日
- (イ) 休館日 毎週月曜日(当該月曜日が国民の祝日に関する法律に規定する休日に当たるときは、当該月曜日後最初に到来する同法に規定する休日以外の日)
- (ウ) 開館時間 午前8時45分～午後5時15分(利用時間は9:00～17:00)
- (エ) 使用料 1時間につき 390円  
1日につき 2,300円 ※「1日」とは供用時間をいう。

#### (6) 無料施設

施設名	開放期間	開放時間	特記事項
公園全体 庭木相談所	4月29日～11月3日 (休館日は上記(5) イ参照)	8時45分～17時 15分	紅葉の状況により開 放期間延長あり
駐車場	同上	8時45分～17時 15分	
緑の相談コーナ ー	同上	10時～12時 13時～16時	左記期間の水、土曜 日のみ

#### (7) 有料施設予約・受付

平岡樹芸センターにおいて有料施設予約・受付を行なうこと。

#### (8) 備品

札幌市が備え付ける備品は、別紙1の「平岡樹芸センター備品台帳」に記載されているものとし、指定管理者に無償で貸与するものとする。

#### (9) 「平岡樹芸センター」維持管理基準表

公園維持管理業務について、年間の作業計画を別紙2の「平岡樹芸センター」維持管理基準表を参考にして作成すること。

(10) 緑の相談員について

- ・緑の相談に対応出来るよう、札幌の寒冷地気候に適する植物の知識を有する相談員を開園期間中の週2日、10時～12時、13時～16時に配置し緑の相談に応じること。
- ・庭づくりや園芸の普及振興を図ること。

札幌市が貸与する車両及び物品  
平岡樹芸センター

別紙1

貸与物品名	メーカー	規格・形式	数量	加除	備考
事務机	UCHIDA		1		
応接用ガラステーブル(事務)			1		
会議用テーブル(講義)	LION	MA1845	12		
会議用イス(講義)			51		
ロビーチェア(TVコーナー)			2		
事務用イス	UCHIDA	T-10	1		
書庫(事務室)	SEKISEI		2		
書庫(図書)			1		
更衣ロッカー(休憩室)	UCHIDA	4連	2		
クリーンロッカー	LION		1		
パンフレットケース			1		
掲示板	LION	アルミホーロー黒板	2		
温風暖房機	SANYO	CFF-6101C	3		
運搬車	YANMER	TG182	1		
動力噴霧器			1		
タマローリー-500L			1		
金庫	キング工業	ED-Y	1		
ロッカー			1		
片袖机	UCHIDA	5-161-2270+棚	2		
肘付椅子(係長・係用)	OKAMURA	CG24CZ-FM36	4		
会議テーブル(棚なし)		KT-1200PAWN	21		
会議用机 ブロー成型		TKS-1862T	14		
会議イス		CK-M890VRA3N	123		
チェアポーター		CK-890N3	2		
UG型軽量物品棚		UG200-63S-5	14		1F、2F物品庫、文書庫
システム収納棚	エディア	BWU-HD359SAW	1		事務室
システム収納棚	エディア	BWU-L3A59SAWNN	1		事務室
システム収納棚	エディア	BWU-K59SAW	1		事務室
システム収納棚	エディア	BWU-SU59SAWN	1		事務室
システム収納棚	エディア	BWUB-W9SAW	2		事務室
システム収納棚	エディア	BWU-RN1279SAW	1		事務室
システム収納棚	エディア	BWUB-W9SAW	1		事務室
リサイクルボックス	アクセサリー	PF-EW700	3		新倉庫
パンフレットスタンド フリー型		ZR-PSW513	2		ロビーホール
上下昇降式テーブル		UWT-1890-CKV570GCG	3		図書コーナー
カウンター前イス	オリバー	SCW-4596-N3	2		
演台		WA-KA50PAW	1		講習室
データテーブル	サンワサプライ	HDSISV	1		
パーティションスタンド	アクセサリー	GB-PS201R	2		階段前
壁掛時計	シチズン	8MY-463-019	1		
壁掛時計	シチズン	8MY-475-019	2		
傘立て	テラモト	UB-285-148	1		
キャスター付コートハンガー	アクセサリー	CH-9NN	1		
ハイロンマット		CM-M100MN	1		
ハイロンマット		CM-M101MN	1		
黒板 900シリーズ		BB-H936W	1		
掲示板		BB-D236N	1		

貸与物品名	メーカー	規格・形式	数量	加除	備 考
授乳チェア	オリバー	S・CJ-6123	1		
作業台	トラスコ	RAEM-1809W	1		
フレシスラック	サカエ	FCR-4DT	1		
システムデスク(相談)			1		緑の相談
サイドテーブル			1		緑の相談
ショーケース	ハヤノ産業	R15450	1		ロビーホール,R1年(円山から移管)
運搬車	CANYCOM	J70YACDPH(5170912)	1		倉庫
除雪機	WADO	SX2211W(192739)	1		倉庫

管理区域図



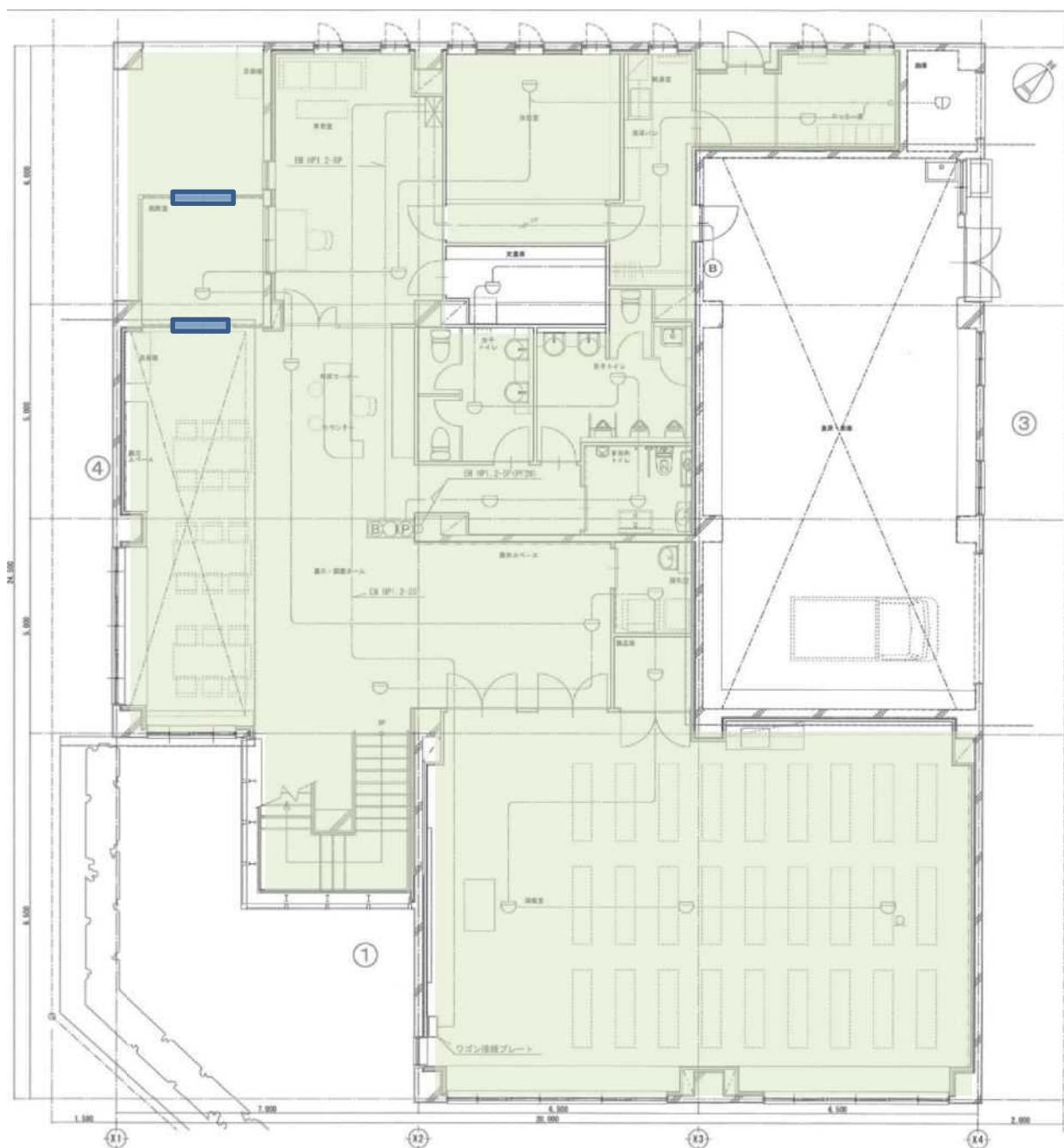
平岡樹芸センター維持管理計画表

作業内容	規模単位	回数等	4月	5月	6月	7月	8月	9月	10月	11月	12月	1月	2月	3月
オープン前清掃	26500m <sup>2</sup>	1回	—											
日常清掃、見回り(夏季)	26500m <sup>2</sup>	1回/日	—	—	—	—	—	—	—	—				
日常清掃、見回り(冬季)	26500m <sup>2</sup>	適時	—							—	—	—	—	—
落葉清掃	8000m <sup>2</sup>	2回	—							—				
側溝清掃	240m	2回		—						—				
池清掃	324m <sup>2</sup>	2回	—							—				
草刈り	4400m <sup>2</sup>	6回		—	—	—	—	—	—					
芝刈り	1500m <sup>2</sup>	8回		—	—	—	—	—	—					
芝灌水	1500m <sup>2</sup>	適時			—	—	—	—						
芝施肥	1500m <sup>2</sup>	2回		—				—						
トピアリ刈込(オンコ)	1850m <sup>2</sup>	1回						—	—					
生垣刈込A(レンギョウ)	1345m <sup>2</sup>	2回		—			—							
生垣刈込B(オンコ)	2912m <sup>2</sup>	2回		—	—			—	—					
生垣刈込C(ヒメツゲ)	1006m <sup>2</sup>	2回				—	—	—						
高生垣刈込 (ニオイヒバ・バンクス・ストロブ)	2698m <sup>2</sup>	1回						—	—					
整枝剪定(緑摘みを含む)	600本	1回		—	—	—	—	—	—					
樹木剪定(冬期)	2320本	適宜										—	—	—
除草	12000m <sup>2</sup>	4回			—	—	—	—	—					
薬剤散布	2000本	2回	—	—			—							
雪囲い取り付け・取り外し	2320本	2回	—	—					—	—				
樹木除雪・雪下ろし	2320本	適時									—	—	—	—
施設雪下ろし	25m <sup>2</sup>	適時									—	—	—	—

作業内容	規模単位	回数等	4月	5月	6月	7月	8月	9月	10月	11月	12月	1月	2月	3月
駐車場ゲート開閉	2箇所	毎日(開園日)		■	■	■	■	■	■	■				
駐車場車両誘導整理	3~5人/日	23日							■	■				
相談所内日常清掃	334㎡	54		■	■	■	■	■	■	■				
各種受付事務		毎日		■	■	■	■	■	■	■				
緑の相談		55日		■	■	■	■	■	■	■				
講習会(自主事業)		16回		■	■	■	■	■	■	■				
イベント対応(自主事業)		適宜		■	■	■	■	■	■	■				
ボランティア対応		適宜		■	■	■	■	■	■	■				
機械警備		毎日	■	■	■	■	■	■	■	■	■	■	■	■
ロックガーデン除草	500㎡	2回			■		■							
花壇花植え	80㎡	1回	■											
施肥	80㎡	2回			■		■							
除草	80㎡	3回				■	■	■						
自動ドア点検	2台	2回		■					■					
管理事務所ガラス清掃	135.6㎡	1回	■											
空調設備点検	室内機5 室外機16	4回		■		■		■		■				

### 管理事務所内

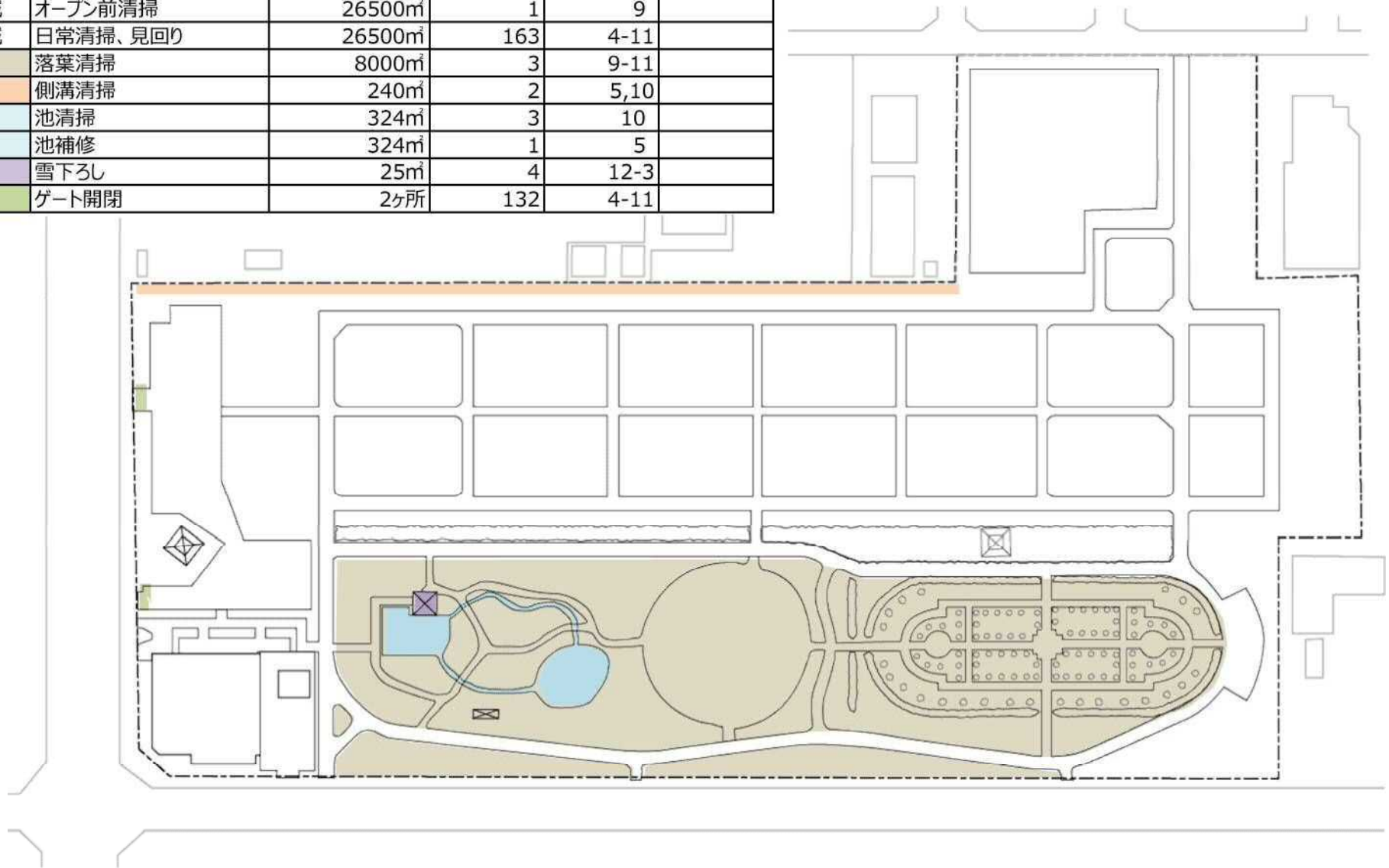
管理項目		管理内容	規模・単位	年回数	実施月	備考
施設管理		機械警備		365	毎日	
		日常清掃	334㎡	54	4~11	火・土曜日
		定期清掃	334㎡	1	4	
		ガラス清掃	135.6㎡	1	4	
		空調設備点検	室外機16、室内機5	4	5~11	
		自動ドア点検	2台	2	5,11	
		消防設備点検		2	5,11	
市民サービス		受付事務		162	4~11	
		緑の相談		55	週2日	4月下旬~11月上旬
		講習会		16	5~10	





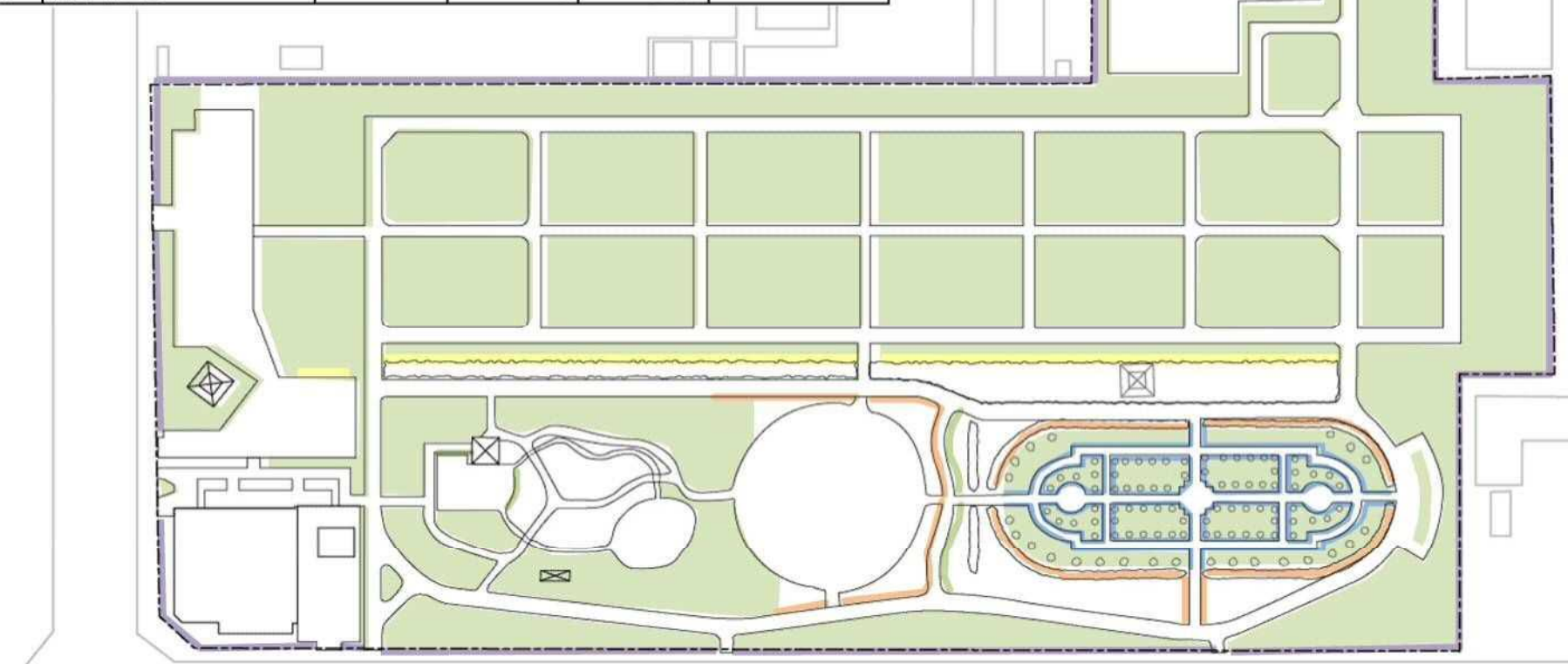
## 施設管理

区域	管理内容	規模単位	年回数	実施月	備考
全域	オープン前清掃	26500㎡	1	9	
全域	日常清掃、見回り	26500㎡	163	4-11	
	落葉清掃	8000㎡	3	9-11	
	側溝清掃	240㎡	2	5,10	
	池清掃	324㎡	3	10	
	池補修	324㎡	1	5	
	雪下ろし	25㎡	4	12-3	
	ゲート開閉	2ヶ所	132	4-11	



## 植物管理

区域	管理内容	規模単位	年回数	実施月	備考
	トピアリ刈込	1850本	1	9	オンコ
	生垣刈込 A	1345㎡	2	7,8	レンギョウ
	生垣刈込 B	2912㎡	1	9	オンコ
	生垣刈込 C	1006㎡	1	9	チョウセンヒメツゲ
	高生垣刈込	2698㎡	1	9	ストロ-ブマツ・ニオイヒバ
	整枝剪定	600本	1	5-9	緑摘み含む
	除草	12000㎡	4	6-9	
	薬剤散布	2000本	2	4,8	石灰硫黄合剤、殺虫剤
	冬囲い取付け・撤去	2320本	2	4,11	
全域	枯損木処理		3	5-10	



## 植物管理(草地)

区域	管理内容	規模単位	年回数	実施月	備考
	草刈	4400m <sup>2</sup>	6	5-10	
	芝刈	1500m <sup>2</sup>	8	5-10	
	芝灌水	1500m <sup>2</sup>	適時	7-9	
	芝施肥	1500m <sup>2</sup>	2	7-9	
	ロックガーデン除草	500m <sup>2</sup>	適宜	5,9	
	花壇除草	80m <sup>2</sup>	適宜	6-9	
	花壇施肥	80m <sup>2</sup>	適宜	7,8	
	花壇花植	80m <sup>2</sup>	1	6,9	

