

手稲稲積公園ほか2公園維持管理業務特記仕様書（第13公募区）

【特記事項】

- (1) 第13公募区における各公園の管理主体は、手稲稲積公園は建設局みどりの推進部みどりの管理課、北発寒公園及び前田公園は手稲区土木部維持管理課であり、通常業務の報告先、事業報告書及び四半期ごとの請求書の提出先となる。
- (2) 第13公募区において札幌市が備え付ける備品は、別紙1「札幌市が貸与する車両及び物品」に記載されているものとし、指定管理者に無償で貸与するものとする。

1、手稲稲積公園

- (1) 所在地 手稲区前田1条5丁目
- (2) 面積 181,503㎡
- (3) 主な施設 野球場、庭球場、パークゴルフ場、ていねプール、管理事務所ほか
- (4) 有料施設

施設の開放期間及び時間は下記を標準とし、市と協議して決定すること。

ア 野球場（1面）

- (ア) 利用期間 4月20日～11月20日
- (イ) 休業日 なし
- (ウ) 利用時間  
4月20日～ 4月28日 午前5時～午後5時  
4月29日～ 8月31日 午前5時～午後7時  
9月 1日～ 9月30日 午前5時～午後6時  
10月 1日～11月 3日 午前5時～午後5時  
11月 4日～11月20日 午前6時～午後4時
- (エ) 使用料 1面1時間 1,200円

イ 庭球場（16面）

- (ア) 利用期間 4月20日～11月20日
- (イ) 休業日 なし
- (ウ) 利用時間  
4月20日～ 4月28日 午前7時～午後5時  
4月29日～ 8月31日 午前7時～午後7時  
9月 1日～ 9月30日 午前7時～午後6時  
10月 1日～11月 3日 午前7時～午後5時  
11月 4日～11月20日 午前7時～午後4時
- (エ) 使用料 1面1時間 640円

ウ ていねプール

(ア) 利用期間 7月1日～8月31日（天候により変更あり）

(イ) 休業日 なし

(ウ) 利用時間 午前9時30分～午後4時30分

（駐車場は、午前9時00分～午後5時00分）

(エ) 使用料

区 分		使用料		
		単位	金額	
プール	個人使用	一般	1,100円	
		高校生	540円	
		中学生	1回につき	390円
		小学生		
		高齢者	390円	
	回数券 使用	一般	回数券3 枚につき	2,640円
		高校生		1,290円
		中学生		930円
		小学生		
	高齢者	930円		
シーズン 券	中学生 小学生	1シーズン につき	1,300円	
団体使用 (30人以上)		1人1回に つき	個人使用 の場合の 使用料を 2割引した 額	
駐車場	大型車	1日	1,200円	
	普通車		700円	

※ 19歳未満の勤労青少年で市長が認めるものは、高校生の額によるものとする。

※ 小学校入学前の者は無料とする。

※ 「1シーズン」とは、市長が別に定める期間をいう。

※ 30人以上の団体使用については、個人使用の場合の使用料を2割引した額とする。

※ 団体使用の場合の使用料に10円未満の端数が生じたときは、これを切り捨てる。

※ 高齢者は65歳以上の者をいう。

※ 大型自動車にはマイクロバス及び大型特殊車両を含む。

※ 普通自動車には軽四輪車及び小型特殊車両を含む。

(オ) プール管理について

プールの管理に当たっては、札幌市プール指導要領、プールの安全標準指針（平成19年3月 文部科学省及び国土交通省）等を遵守すること。

(カ) その他詳細は、別添「ていねプール維持管理業務特記仕様書」による。

(5) 無料施設

施設の開放期間及び時間は下記を標準とし、市と協議して決定すること。

施設名	開放期間	開放時間	特記事項
パークゴルフ場	5月上旬～11月上旬 (水曜日休み)	日の出～日没	
テニスコート横 駐車場	4月上旬～11月30日 積雪により閉鎖あり	終日	冬期間閉鎖
レストハウス (管理事務所)	4月20日～11月30日	9時～17時	

(6) 公園トイレ

設置場所	公便番号	型	身障	冬季開放	便器数	摘用
正面	9	C		×	大3小3	
北側	10	新C	○	○	大3小2	
北西テニス	11	新C	○	×	大3小2	
南西テニス	14	C		×	大3小3	
レスト ハウス前	87	新C	○	×	大3小2	

(7) 有料運動施設予約・受付

手稲稲積公園のほか、北発寒公園、前田公園の有料運動施設予約・受付を、手稲稲積公園にて行うこと。

(8) 維持管理作業計画及び管理基準

公園維持管理業務について、年間の作業計画を別紙2の「手稲稲積公園」年間作業計画及び維持管理基準表を参考にして作成すること。

(9) ていねプール内各施設について

ア ていねプールの管理については、上記に掲げるほか、札幌市ていねプール管理規則及び別添「ていねプール維持管理特記仕様書」によること。

イ コインロッカー

コインロッカーの利用者に盗難等の防止のため、無施錠での利用をしないよう掲示板等で注意を喚起すること。

ウ レストラン、売店について

指定期間の期間満了まで、継続して施設管理および営業を行うこと。

営業にあたって、事前に品目、料金、営業計画を提出し、年度終了後営業結果を報告すること。

エ テニスコート横駐車場

JR稲積公園駅に近いことから通勤者等による駐車が散見される。本来の利用者である公園利用者が使用できなくなるおそれがあることから、これに対する対策を行うこと。

## 2、北発寒公園

- (1) 所在地 手稲区新発寒4条2丁目
- (2) 面積 41,737㎡
- (3) 主な施設 野球場、庭球場ほか
- (4) 有料施設

施設の開放期間及び時間は下記を標準とし、市と協議して決定すること。

### ア 野球場（1面）

- (ア) 利用期間 4月20日～11月20日（施設の状況により変更あり）
- (イ) 休業日 なし
- (ウ) 利用時間

4月20日～	4月28日	午前5時～午後5時
4月29日～	8月31日	午前5時～午後7時
9月1日～	9月30日	午前5時～午後6時
10月1日～	11月3日	午前5時～午後5時
11月4日～	11月20日	午前6時～午後4時
- (エ) 使用料 1面1時間 1,200円

### イ 庭球場（4面）

- (ア) 利用期間 4月20日～11月20日（施設の状況により変更あり）
- (イ) 休業日 なし
- (ウ) 利用時間

4月20日～	4月28日	午前7時～午後5時
4月29日～	8月31日	午前7時～午後7時
9月1日～	9月30日	午前7時～午後6時
10月1日～	11月3日	午前7時～午後5時
11月4日～	11月20日	午前7時～午後4時
- (エ) 使用料 1面1時間 640円

(5) 無料施設

施設の開放期間及び時間は下記を標準とし、市と協議して決定すること。

施設名	開放期間	開放時間	特記事項
パークゴルフ場	5月上旬～11月上旬	終日	月、火曜日休み
庭球場横駐車場	4月中旬～11月30日	終日	冬期間閉鎖

(6) 公園トイレの状況

設置場所	公便番号	型	身障	冬季開放	便器数	摘要
庭球場横	8	新C	○	×	大3小2	

(7) 維持管理作業計画及び管理基準

公園維持管理業務について、年間の作業計画を別紙3の「北発寒公園」年間作業計画及び維持管理基準表を参考にして作成すること。

### 3、前田公園

(1) 所在地 手稲区前田7条11丁目

(2) 面積 38,790㎡

(3) 主な施設 野球場ほか

(4) 有料施設

施設の開放期間及び時間は下記を標準とし、市と協議して決定すること。

ア 野球場（1面）

(ア) 利用期間 4月20日～11月20日（施設の状況により変更あり）

(イ) 休業日 なし

(ウ) 利用時間

4月20日～	4月28日	午前5時～午後5時
4月29日～	8月31日	午前5時～午後7時
9月1日～	9月30日	午前5時～午後6時
10月1日～	11月3日	午前5時～午後5時
11月4日～	11月20日	午前6時～午後4時

(エ) 使用料 1面1時間 1,200円

(5) 無料施設

施設の開放期間及び時間は下記を標準とし、市と協議して決定すること。

施設名	開放期間	開放時間	特記事項
駐車場	4月中旬～11月30日	終日	

(6) 公園トイレ

設置場所	公便番号	型	身障	冬季開放	便器数	摘要
芝生広場	2 1	C		○	大3小3	
多目的広場	2 2	C		×	大3小3	
芝生広場	6 1	福単	○	×	大1	福祉部施工

(7) 維持管理作業計画及び管理基準

公園維持管理業務について、年間の作業計画を別紙4の「前田公園」年間作業計画及び維持管理基準表を参考にして作成すること。

## ていねプール維持管理特記仕様書

## 1、施設の概要

- (1) 所在地 札幌市手稲区前田1条5丁目
- (2) 面積 60,000 m<sup>2</sup>
- (3) 主な施設 プール ①造波プール (2,288 m<sup>2</sup>)  
 ②ウォータースライダー (92 m<sup>2</sup>)  
 ③スライダープール (358 m<sup>2</sup>)  
 ④流水プール (2,715 m<sup>2</sup>)  
 ⑤ウォーターマウンテン (300 m<sup>2</sup>)  
 ⑥キッズランド (1,445 m<sup>2</sup>)
- 駐車場 840台 (10,816 m<sup>2</sup>)
- 食堂 220席 (311 m<sup>2</sup>)
- その他 売店、ロッカー室、更衣室

## (4) 有料施設

施設の開放期間及び時間、利用料金は下記を標準とし、市と協議して決定すること。

## ア プール（有料施設）

- (ア) 利用期間 7月1日～8月31日
- (イ) 休業日 なし
- (ウ) 利用時間 午前9時30分～午後4時30分（シャワー室、更衣室は午後5時まで）
- (エ) 利用料金

区分		利用料金
大人	1回券	1,100円
	回数券	2,640円
高校生	1回券	540円
	回数券	1,290円
勤労青年	1回券	540円
	回数券	1,290円
中学生 小学生	1回券	390円
	回数券	930円
	シーズン券	1,300円
高齢者	1回券	390円
	回数券	930円
団体	—	—円
無料扱い	—	—円

※19歳未満の勤労青少年で市長が認めるものは、高校生の額によるものとする。

※小学校入学前の者は、無料とする。

※「1シーズン」とは、市長が別に定める期間をいう。

※30人以上の団体使用については、個人使用の場合の使用料を2割引した額とする。

※団体使用の場合の使用料に10円未満の端数が生じたときは、これを切り捨てる。

※高齢者は65歳以上の者をいう。

イ 駐車場（有料施設）

(ア) 利用期間 7月1日～8月31日（プール利用期間に同じ）

(イ) 休業日 なし

(ウ) 利用時間 午前9時00分～午後5時00分

(エ) 利用料金

施設	区分		利用料金
駐車場	大型車	—	1,200円
	普通車	—	700円

※大型自動車にはマイクロバス及び大型特殊車両を含む。

※普通自動車には軽四輪車及び小型特殊車両を含む。

ウ 食堂

(ア) 利用期間 7月1日～8月31日（プール利用期間に同じ）

(イ) 休業日 なし

(ウ) 利用時間 午前10時00分～午後4時00分

エ ロッカー

(ア) 利用期間 7月1日～8月31日（プール利用期間に同じ）

(イ) 休業日 なし

(ウ) 利用時間 午前9時30分～午後5時00分

(エ) 現行の使用料金 一回 100円（リターン式）

(オ) 個数 約3,000個

(5) トイレの状況

設置場所	開放期間	身障	便器数	摘要
管理棟	7月1日～8月31日	○	大30、小20	プール利用期間と同じ
管理棟(食堂)	7月1日～8月31日	×	大3、小1	プール利用期間と同じ
プールサイド(造波側)	7月1日～8月31日	○	大13、小6	プール利用期間と同じ
プールサイド(幼児側)	7月1日～8月31日	○	大12、小6	プール利用期間と同じ



## 2、管理方針

- (1) プール開業中においては、文科省及び国交省が通知する「プールの安全標準指針」に基づき管理を行う。
- (2) 水質管理においては、厚生労働省が通知する「遊泳用プールの衛生基準」に基づき管理を行う。
- (3) プール閉場時は定期的に施設の巡回管理を行い、異常が発見された場合はみどりの管理課に報告するとともに、当面の処置についてその指示に従う。

## 3、運営業務

### (1) 開業準備

- (ア) プール全体の点検・清掃
- (イ) 運営上必要な消耗品・器具備品の購入
- (ウ) 券売機・自販機の設置
- (エ) 薬品等物品の購入
- (オ) 印刷物の作成
- (カ) 看板類の設置
- (キ) 従業員募集及び教育
- (ク) 電気検査
- (ケ) 施設許可申請等を行う
- (コ) 遊戯施設(スライダー)定期検査(法定点検)
- (サ) 管理棟定期検査(法定点検)

### (2) 入場受付・案内業務

- (ア) 入場券の販売
- (イ) 入場者の改札
- (ウ) 電話対応
- (エ) 忘れ物案内
- (オ) 盗難受付
- (カ) 迷子案内等を行う

### (3) 水面監視、場内整理

- (ア) 利用者が安全に遊泳できるように監視員を配置
- (イ) 更衣室・ロッカーの盗難防止
- (ウ) 利用者への案内を行う

\*監視員は全6プールに適正に配置する。

### (4) 日常の点検・清掃

- (ア) プールサイドの点検清掃

- (イ) 管理棟の点検清掃
- (ウ) 内外トイレの点検清掃
- (エ) 一般ゴミ・カン・ペットボトル等の回収を行う。
- (5) ろ過機の運転調整、薬品注入、プール内施設の衛生管理。
- (6) 水質検査・水質管理  
日常的水質検査と定期検査の実施による水質管理を行う。
- (7) 利用者や近隣住民からの意見や苦情等の対応
- (8) 災害対応
  - (ア) 台風荒天時における警戒態勢の配置
  - (イ) 被害状況の報告等を行う。
- (9) プール施設内で発生する負傷者の応急処置
- (10) プール施設内建築物や設備異常の発見と一般処理、札幌市への報告

#### 4、運営体制の確保

- (1) プール営業期間中は、「3. 運営業務」に掲げる業務に支障のないように管理要員を確保し、運営にあたること。
- (2) プールの管理運営に当たっては、施設の維持、水質浄化装置の運転管理、水質管理の基本的知識を持つ管理責任者を配置すること。
- (3) プールの営業時間は9時30分から16時30分までとする。ただし、閉館時間は17時とする。

#### 5、その他運営上の留意事項

- (1) プール水の補給にあたっては、水資源の無駄にならないように留意して行うこと。ただし、極端に水位が下がらないように適宜補水は行うこと。
- (2) 利用者数はプール設備に見合ったものとし、施設内の安全や衛生が損なわれる恐れがあるときは利用者数の制限等必要な措置を講ずる。
- (3) 売上日計表、各管理日誌等の作成と週間、月別の定期的な報告を行うこと。
- (4) 運営に必要な電力は、全て指定管理者が用意するものとし、電気使用料に係る費用は指定管理費に含む。

#### 6、維持管理業務

- (1) 維持管理業務の対象はプール施設の維持管理とする。
- (2) 維持管理にあたっては、営業前に実施計画書及び作業実施報告書を提出する。
- (3) 施設の補修・修繕  
営業期間中の施設及び設備は正常に保持し、適正な利用に供するよう日常的な保守点検を行い、必要に応じて部品交換や施設の補修・修繕を行うこと。

## 7、施設管理業務

### (1) 留意事項

- (ア) 安全面、衛生面、機能面の確保がなされるよう適切な管理を行うこと。
- (イ) 日常及び定期的な施設の点検と補修、草刈、清掃等の保守管理を行うこと。

### (2) 管理基準の概要

#### ア 営業期間の日常清掃等

毎日1回以上、ゴミ拾い・拭き掃除・掃き掃除等を行う。

#### (ア) 水面

営業開始前までに、水面・水中の浮遊物等を水中クリーナー、網等で除去すること。営業中も浮遊物があれば常に除去を行うこと。特に造波プールは、波が終了するごとに、毎回点検を行うこと。

#### (イ) プールサイド

営業開始前までに、ゴミ拾い、掃き掃除等の清掃を行うこと。

#### (ウ) トイレ

営業開始前までに、便器と手洗い場の清掃を行うこと。また、営業中は随時巡回を行い、適宜清掃を行うこと。

#### (エ) 更衣室・ロッカー室

営業開始前までに、ゴミ拾い、掃き掃除等の清掃を行うこと。

ロッカーキーのゴム紐の交換を行う。(紐が切れたり、利用者が交換を求めた時)

#### (オ) 水質検査は次の基準で行い、記録する。

##### ① 残留塩素濃度の測定

○プールは、毎日4回(午前10時、12時、14時、16時)で、基準濃度は0.4 mg/l以上1.0 mg/l以内とする。

○足洗い場は、塩素系消毒薬を投入し、残留塩素濃度は50 mg/l以上100 mg/l以内に保ち、随時水の入替えを行う。

② PHの測定 基準値 5.8 以上～8.6 以下

③ 濁度 2度以下

④ 過マンガンカリウム消費量 12 mg/l

⑤ 大腸菌群 検出されないこと

⑥ 一般細菌 1ml/200 以下

⑦ 総トリハロメタン 12 mg/l

#### (カ) 水温、気温の測定

毎日4回(8時、10時、12時、14時)

#### (キ) 次亜塩素酸ソーダの貯留タンクの残量を常に把握し、適宜補充を行うこと。

## イ 閉場期間中

- (ア) 閉場後の施設内の見回り
- (イ) 閉場後に無断で敷地内に侵入者があった場合は、その対応と措置を行うこと。
- (ウ) 窓ガラス、照明器具等の点検、清掃を行うこと。
- (エ) プールサイドの清掃及び草刈を行うこと。
- (オ) 設備機器、照明器具等の点検、修繕を行うこと。

## ウ その他留意事項

- (ア) 記録等の作成及び保存  
営業期間中の利用者数、売上状況、管理日誌等は常に整理し、札幌市から報告や現地調査を求められた場合には、速やかに札幌市の担当者の指示に従い対応すること。
- (イ) 札幌市からの要請への協力  
札幌市からプール施設の管理運営並びに現況に関する調査又は作業の指示があった場合には、迅速、誠実な対応を行うこと。また、その他札幌市が実施または要請する事業への支援・協力を積極的に行うこと。

## 札幌市が貸与する車両及び物品

別紙1

手稲稲積公園・北発寒公園・前田公園

NO.	貸与物品名	貸与数量	加除	備考
1	乗用芝刈機	1		ジョン・ディア LX277-48C
2	乗用芝刈機	1		スナッパー LT200 20H
3	乗用芝刈機	1		ジョン・ディア X380-48A
4	芝生管理機	1		東興産業(株) JX380-48A
5	集草機	1		ジョン・ディア カートコレクター
6	集草機	1		ジョン・ディア グラスキャッチャー
7	自走式吸引機	1		東興産業(株) LS5000
8	芝刈機	2		バロネス GM65AWR
9	刈払機	3		ゼノア BC430F
10	手動噴霧機	1		共立 KD-17S
11	脚立	1		
12	チェーンソー	1		ゼノア G365AV
13	ヘッジトリマー	1		CHT2300
14	ジスクグラインダー	1		9500N
15	ドリル	1		6310
16	ソケットレンチセット	1		
17	事務机	1		
18	事務机	1		
19	ロッカー	1		
20	丸テーブル	2		
21	テーブル	1		
22	椅子	7		
23	ビジネスキッチン	1		
24	コインロッカー	2		
25	日行事予定表	1		
26	ベンチ	2		
27	ベンチ	2		
28	審判台	20		
29	ファイリングキャビネット	2		
30	ファイリングキャビネット	1		
31	ベンチ	12		
32	二連梯子	1		
33	テーブル	5		
34	コートドライヤー	40		トーエイライト B3908
35	コートブラシ	40		トーエイライト B2599-N120S-S3
36	得点板	16		トーエイライト B-3977
37	移動式バスケットボールゴール	1		ルイ高 RT-B060920

NO.	貸与物品名	貸与数量	加除	備考
38	大型除雪機	1		和同産業(株) SXG2412
39	硬式用テニスネット	32		セノー DF9144
40	水温計	1		ていねプール分
41	濁度計	2		ていねプール分
42	残留塩素センサー	6		ていねプール分
43	PHセンサー	6		ていねプール分
44	薬液ポンプ	1		ていねプール分
45	薬液ポンプ	1		ていねプール分
46	薬液ポンプ	1		ていねプール分
47	薬液ポンプ	1		ていねプール分
48	薬液ポンプ	2		ていねプール分
49	アナログ信号変換機	1		ていねプール分
50	血圧計	1		ていねプール分
51	消毒器	1		ていねプール分
52	担架	1		ていねプール分
53	ベッド	1		ていねプール分
54	マットレス	1		ていねプール分
55	診察台	1		ていねプール分
56	つい立	1		ていねプール分
57	人工蘇生器	1		ていねプール分
58	台車	1		ていねプール分
59	事務机	3		ていねプール分
60	事務椅子	6		ていねプール分
61	事務机	7		ていねプール分
62	脇机	8		ていねプール分
63	会議用机	22		ていねプール分
64	会議用椅子	38		ていねプール分
65	応接セット	1		ていねプール分
66	応接セット	1		ていねプール分
67	食堂用机	18		ていねプール分
68	食堂用椅子	199		ていねプール分
69	食堂用椅子	10		ていねプール分
70	円卓	20		ていねプール分
71	コインロッカー	200		ていねプール分
72	ファイリングキャビ	8		ていねプール分
73	書庫	2		ていねプール分
74	書庫	2		ていねプール分
75	薬品棚	2		ていねプール分
76	薬品保管庫	1		ていねプール分
77	更衣ロッカー	18		ていねプール分
78	更衣ロッカー	2		ていねプール分
79	更衣ロッカー	1		ていねプール分

NO.	貸与物品名	貸与数量	加除	備考
80	更衣ロッカー	1		ていねプール分
81	クリーンロッカー	2		ていねプール分
82	クリーンロッカー	6		ていねプール分
83	食品棚	1		ていねプール分
84	シューズボックス	1		ていねプール分
85	シューズボックス	1		ていねプール分
86	金庫	1		ていねプール分
87	凶面庫	1		ていねプール分
88	黒板	2		ていねプール分
89	消火器	8		ていねプール分
90	消火器	1		ていねプール分
91	消火器	10		ていねプール分
92	消火器格納箱	3		ていねプール分
93	暖房機	10		ていねプール分
94	扇風機	1		ていねプール分
95	給茶機	1		ていねプール分
96	冷蔵庫	1		ていねプール分
97	ガス回転釜	2		ていねプール分
98	作業台	4		ていねプール分
99	ワゴン	3		ていねプール分
100	薄型片手鍋	1		ていねプール分
101	片手鍋	4		ていねプール分
102	寸胴鍋	4		ていねプール分
103	寸胴鍋	4		ていねプール分
104	半寸胴鍋	4		ていねプール分
105	半寸胴鍋	4		ていねプール分
106	半寸胴鍋	4		ていねプール分
107	双眼鏡	1		ていねプール分
108	アンプ	1		ていねプール分
109	スピーカー	2		ていねプール分
110	機器収納ラック	1		ていねプール分
111	モニターユニット	1		ていねプール分
112	ミキサーユニット	1		ていねプール分
113	ラジオチューナーユニット	1		ていねプール分
114	非常通常操作器	1		ていねプール分
115	主電源ユニット	1		ていねプール分
116	非常電源ユニット	1		ていねプール分
117	ニッカド蓄電池	2		ていねプール分
118	PAユニット	1		ていねプール分
119	音声警報ユニット	1		ていねプール分
120	主入力制御ユニット	1		ていねプール分
121	回線制御ユニット	1		ていねプール分

NO.	貸与物品名	貸与数量	加除	備考
122	10回線リモートマイクロホン	1		ていねプール分
123	自動放送機能付プログラムチャイム	1		ていねプール分
124	水中クリーナー	8		ていねプール分、つち2基 は平成30年度購入 Maytronics トルフィンフリーダ CI
125	石油タンク	1		ていねプール分
126	プール監視台	6		ていねプール分
127	草刈機	1		ていねプール分
128	草刈機用グラスバッグ	1		ていねプール分
129	製氷機	1		ていねプール分、ホシザキ 北海道(株)製IM-95M
130	冷凍庫	1		ていねプール分、ホシザ キ電機(株)製 セパレート 冷却機器システム1坪
131	給茶機	1		ていねプール分





年間作業計画および管理基準  
公園名：手稲稲積公園

別紙2

区域名	維持管理項目	面積	頻度 (回数)	4月	5月	6月	7月	8月	9月	10月	11月	12月	1月	2月	3月
芝生広場	芝刈り	13,300 m <sup>2</sup>	9回												
	花壇球根植付・堀取	33 m <sup>2</sup>	各1回			-				-					
	花壇花苗植付・堀取	33 m <sup>2</sup>	各1回			-				-					
	花壇除草	33 m <sup>2</sup>	適時												
	花壇灌水	33 m <sup>2</sup>	適時												
	花壇耕耘	33 m <sup>2</sup>	2回			-				-					
	樹木管理			1回											
多目的広場	芝刈り	22,700 m <sup>2</sup>	9回												
	樹木管理		1回												
	枯枝清掃		適時												
	冬囲い取外し・取付		各1回	-							-				
スキー山広場	芝刈り	10,200 m <sup>2</sup>	9回												
	樹木管理		1回												
	冬囲い取外し・取付		各1回	-							-				
遊戯広場	施設補修		適時												
	冬囲い取外し・取付 (遊具使用中止札および使用中止テープ購入含む)		各1回	-							-				
	芝刈り		6回												
	遊具自主点検		12回												
休養広場	花壇球根植付・堀取	155 m <sup>2</sup>	各1回	-		-				-	-				
	花苗植付・堀取	155 m <sup>2</sup>	各1回			-				-					
	花壇除草	155 m <sup>2</sup>	適時												
	花壇灌水	155 m <sup>2</sup>	適時												
	花壇耕耘		2回			-				-					
	冬囲い取外し・取付		各1回	-							-				
稲積中央通側芝地	芝刈り	13,500 m <sup>2</sup>	5回												
	樹木管理		1回												
	枯枝清掃		適時												
	冬囲い取外し・取付		各1回	-							-				
12面コート周囲芝地	芝刈り	3,400 m <sup>2</sup>	4回												
	垣根刈り込み	150 m <sup>2</sup>	1回					-							
	排水溝清掃		6回												
	樹木管理		1回												
	冬囲い取外し・取付		各1回	-							-				
富岡通側芝地	芝刈り	5,000 m <sup>2</sup>	5回												
	樹木管理		1回												
	冬囲い取外し・取付		各1回	-							-				

区域名	維持管理項目	面積	頻度 (回数)	4月	5月	6月	7月	8月	9月	10月	11月	12月	1月	2月	3月	
4面コート周囲芝地	芝刈り	8,600 m <sup>2</sup>	4回													
	樹木管理		1回													
	中央花壇除草		2回													
	枯枝清掃		適時													
	冬囲い取外し・取付		各1回	-								-				
	バスケットゴール設置・撤去		各1回	-									-			
	排水溝清掃		2回													
野球場周囲芝地	芝刈り	19,670 m <sup>2</sup>	6回													
	枯枝清掃		適時													
	排水溝清掃		2回													
	樹木管理		1回													
	冬囲い取外し・取付		各1回	-								-				
ポプラ並木	芝刈り	14,600 m <sup>2</sup>	2回													
	樹木管理		1回													
	排水溝清掃		2回													
園内外周法面	草刈	1,250 m <sup>2</sup>	4回													
	樹木管理		1回													
	害虫防除		適時			-										
野球場	外野草刈	8,000 m <sup>2</sup>	18回													
	グラウンド整備	2,000 m <sup>2</sup>	29回													
	施肥	8,000 m <sup>2</sup>	1回							-						
テニスコート	コート整備	13,000 m <sup>2</sup>	1回	-												
	テニスネット・審判台等取付取外し		各1回	-								-				
	施設補修		適時													
パークゴルフ	芝刈り	4,000 m <sup>2</sup>	22回													
	施設設置・撤去		各1回		-							-				
	コース整備		7回													
	芝生灌水		適時													
	施設補修		適時													
	施肥		1回								-					





年間作業計画および管理基準

公園名：北発寒公園

管理項目	管理内容	規模・単位	年回数	実施月	4月	5月	6月	7月	8月	9月	10月	11月	12月	1月	2月	3月	備考
基本管理	日常巡視 定期巡視	1式 1式	215日/年 8回/年	4月末～11月 4月末～11月	←→							→					
園内清掃	清掃 A 清掃 B 清掃 C 樹 清掃 トラフ 清掃	41,700㎡ 41,700㎡ 41,700㎡ 10箇所 738m	29回/年 1回/年 2回/年 1回/年 1回/年	4月末～11月 4月末 10月～11月 4月末 4月末	←→							→					拾い集め型 春1回 清掃 秋の落葉清掃 泥上げ等 片付け含む 泥上げ等 片付け含む
芝生管理	草刈 A 草刈 B 草刈 C 草刈 D	28,040㎡	6回/年	6月～10月			←→										片付け含む 急斜面 片付け含む 片付け10%含む 片付けなし
植栽管理	生垣刈込み A 生垣刈込み B 公園樹管理	84m	1回/年	6月～8月			←→										
サービス施設	水飲台閉栓・開栓 水飲台清掃	3箇所 3箇所	1回/年 1回/年	4月・11月 4月	↔							↔					
トイレ管理	清掃 施設点検	1棟 1棟	3回/週	4月～11月 4月～11月	←→							→					
遊戯施設	遊器具点検 遊器具修繕 砂場管理 遊器具注油	6基 47㎡ 1基	2回/年 2回/年	4月・7月	↔			↔									敷均し 砂補給 砂交換
照明灯管理	照明灯点検 照明灯修繕	18基	2回/年				↔			↔							ランプ交換等
冬期準備	樹木冬囲い（高木） 樹木冬囲い（低木）（取付・取外） 遊器具冬囲い（取付・取外、遊具使用中止札および使用中止テープ購入含む） スノーポール設置 水飲台冬囲い（取付・取外）	28本 1基 3箇所			↔							↔					撤去含む 〃 〃 〃 〃

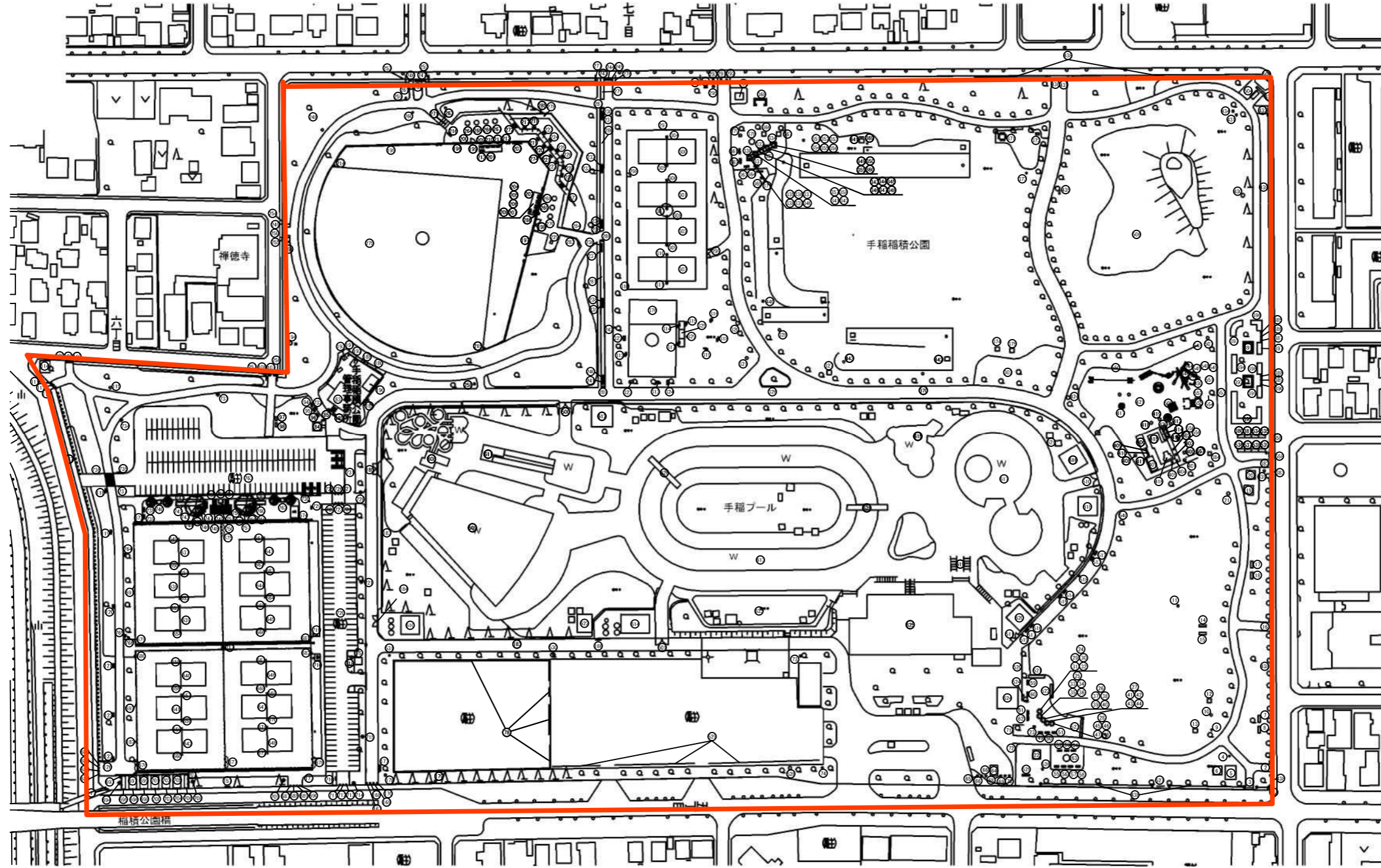
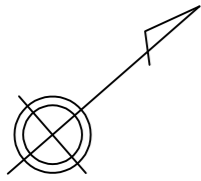






管理項目	管理内容	規模・単位	年回数	実施月	4月	5月	6月	7月	8月	9月	10月	11月	12月	1月	2月	3月	備考
冬期準備	樹木冬囲い（高木）	本															撤去含む
	樹木冬囲い（低木）（取付・取外）	80本			↔							↔					〃
	遊器具冬囲い（取付・取外、遊具使用中止札および使用中止テープ購入含む）	2基			↔							↔					〃
	スノーボール設置 水飲台冬囲い（取付・取外）	本 3箇所			↔							↔					〃
特殊施設 管理	野球場整備	1面	28回/年		←————→												
その他 委託等	カラスの巣撤去	1式	2回/年			←————→											
	ハチの巣駆除	1式	2回/年						←————→								

# 都市公園台帳現況平面図



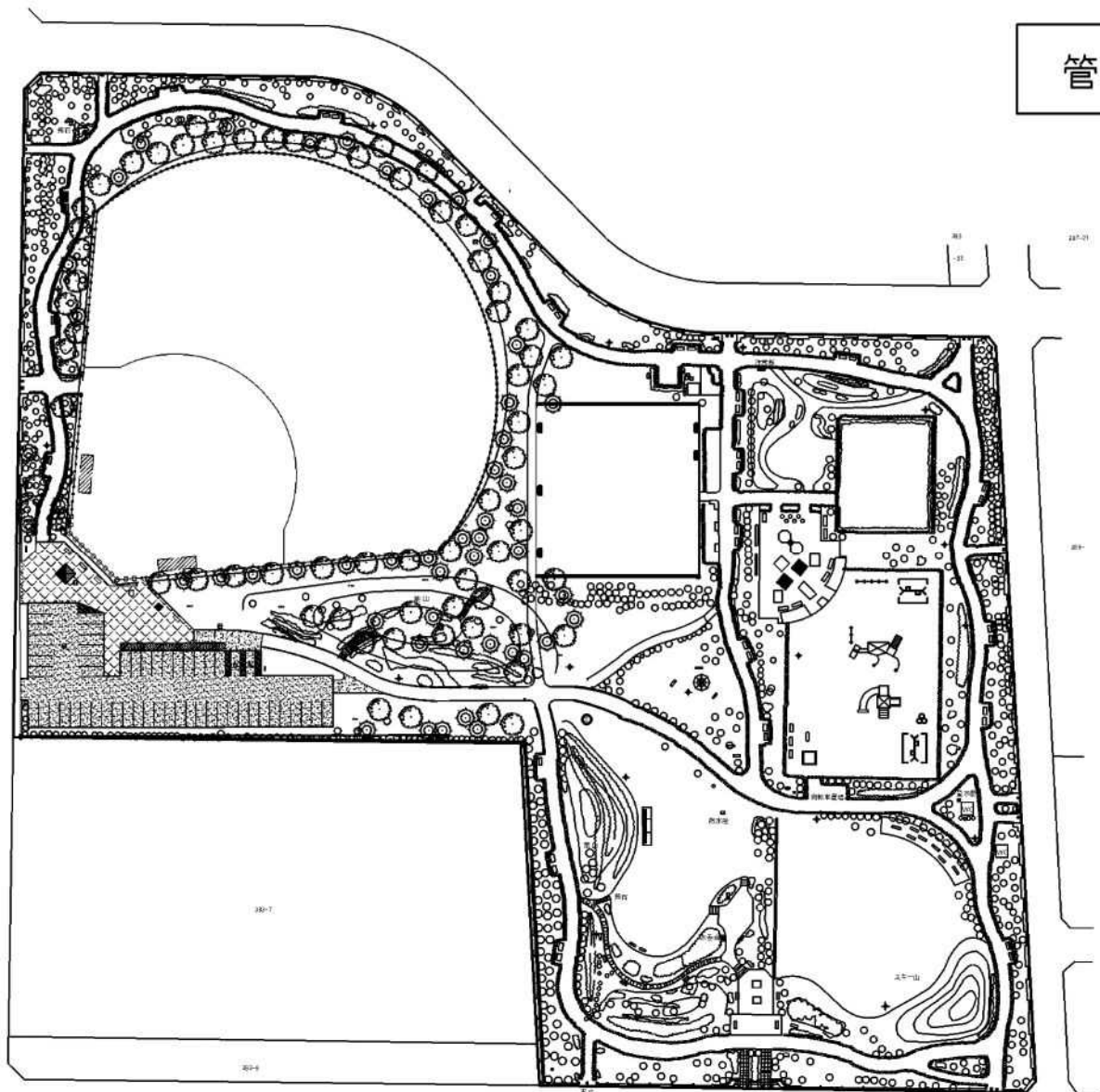
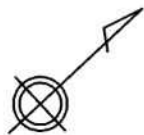
凡 例	
○	汚 水 枡
□	雨 水 枡
⊖	制 水 枡
Ⓜ	マンホール
	石 積(傾)
	石 積(直)
	コンクリート擁壁(傾)
	コンクリート擁壁(直)
	ブロック(傾)
	ブロック(直)
	ブロック塀
	板 塀
	生 垣
	金 網 柵
	鉄 柵
	投 光 器
	照 明 灯
	北 電 柱
	電 話 柱
	街 路 灯
	消 火 栓

整理番号 手運 2

平成 25 年 12 月 20 日

**管理区域**

公園名	手稲稲積公園		
土地の所在	前田 1 条 5 丁目		
現況図番号	05-05	縮 尺	1:2500
作 成 者	札幌市みどりの推進部みどりの管理課		
所管課所名	札幌市みどりの推進部みどりの管理課		

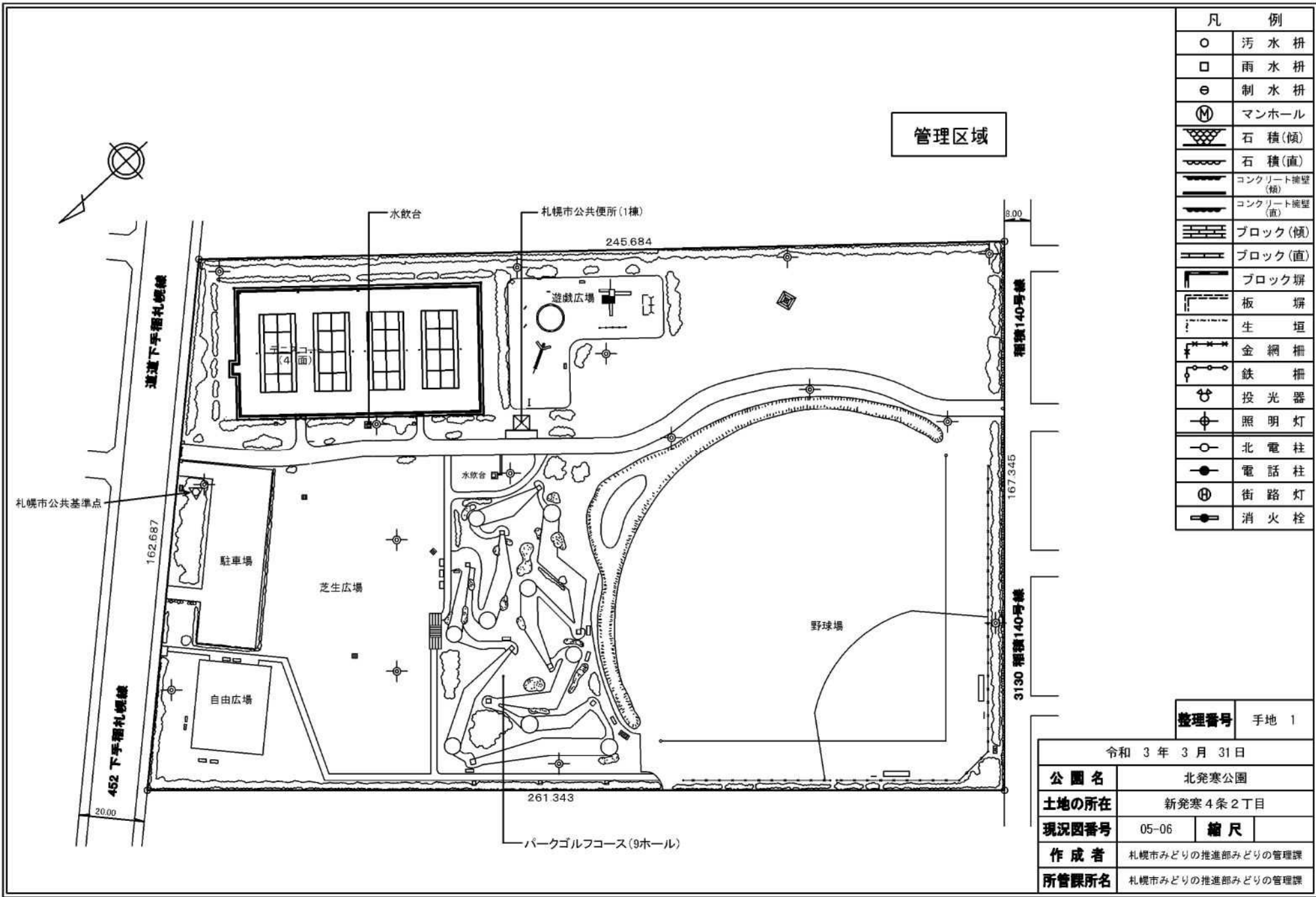


管理区域

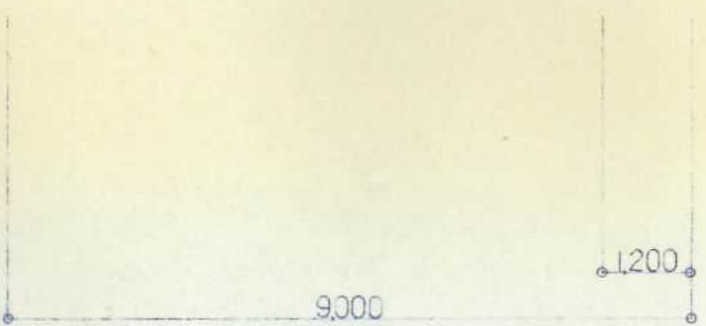
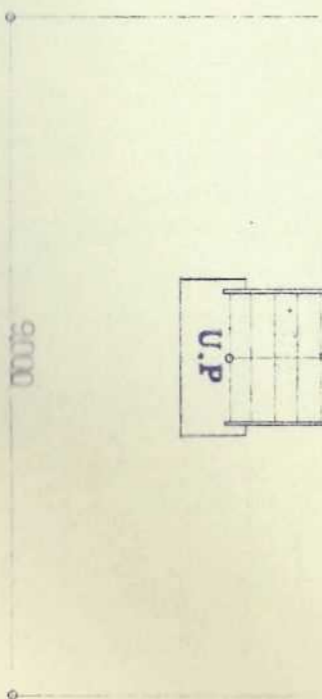
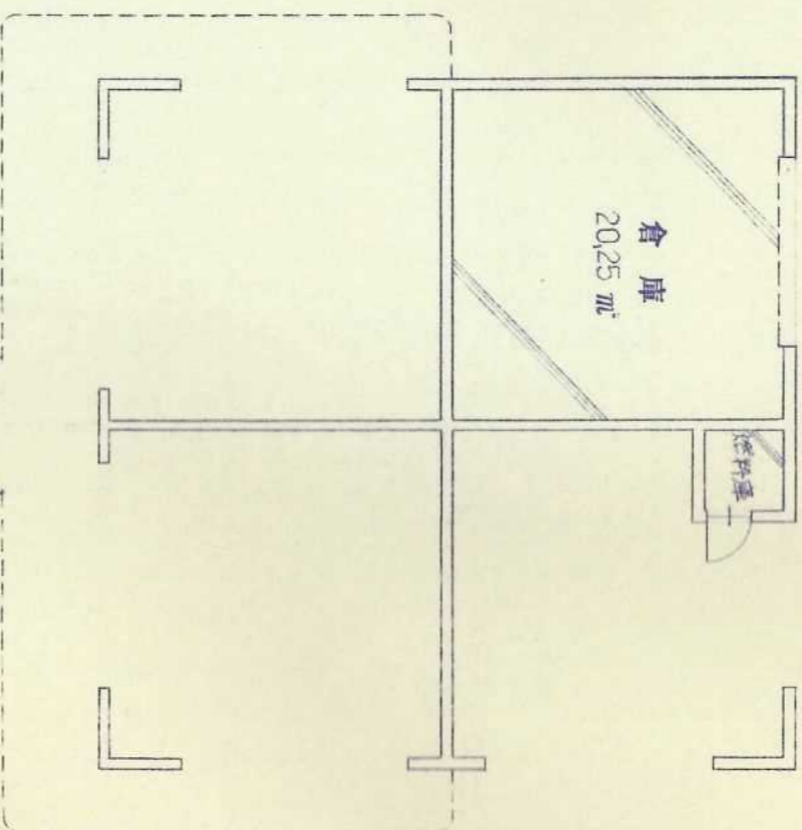
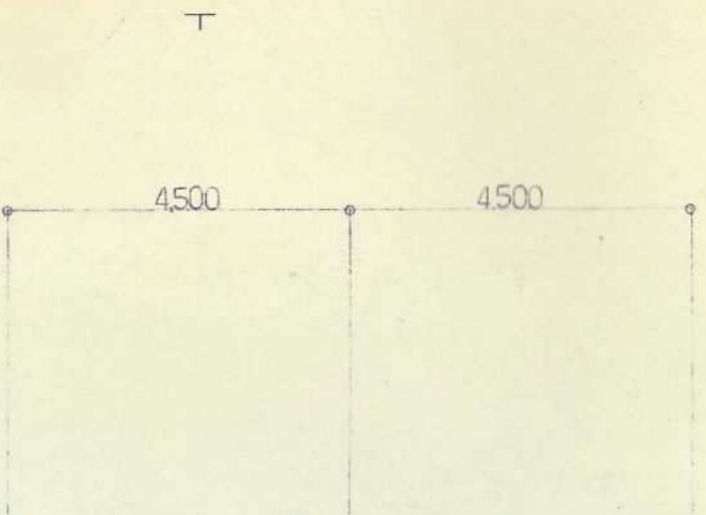
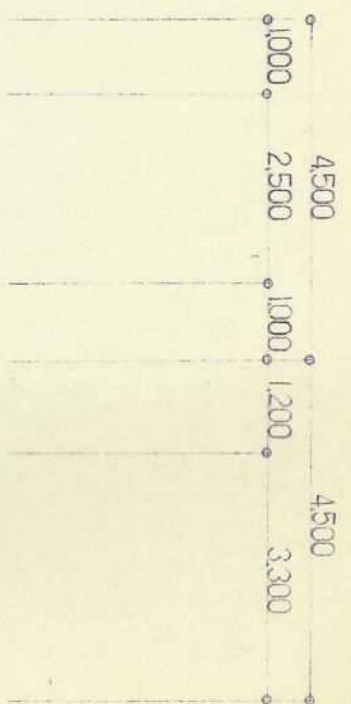
凡 例	
○	汚水枡
□	雨水枡
⊖	制水枡
Ⓜ	マンホール
	石積(傾)
	石積(直)
	コンクリート擁壁(傾)
	コンクリート擁壁(直)
	ブロック(傾)
	ブロック(直)
	ブロック塀
	板 塀
	生 垣
	金 網 柵
	鉄 柵
	投 光 器
	照 明 灯
	北 電 柱
	電 話 柱
	街 路 灯
	消 火 栓

整理番号 手地 2

令和 3 年 3 月 31 日			
公園名	前田公園		
土地の所在	前田7条11丁目		
現況図番号	04-05	縮尺	1:1200
作成者	札幌市みどりの推進部みどりの管理課		
所管課所名	札幌市みどりの推進部みどりの管理課		





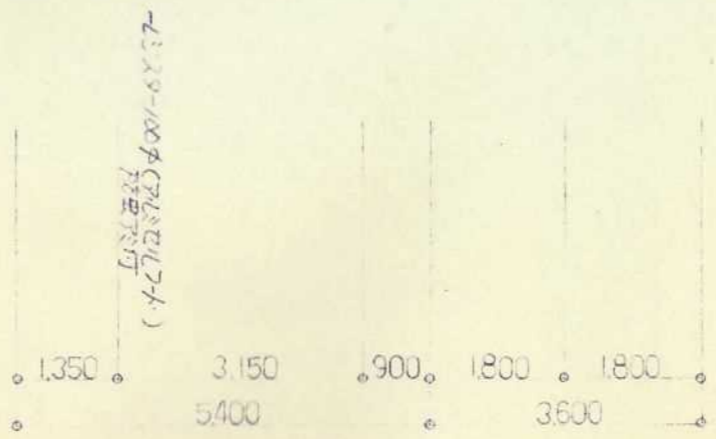
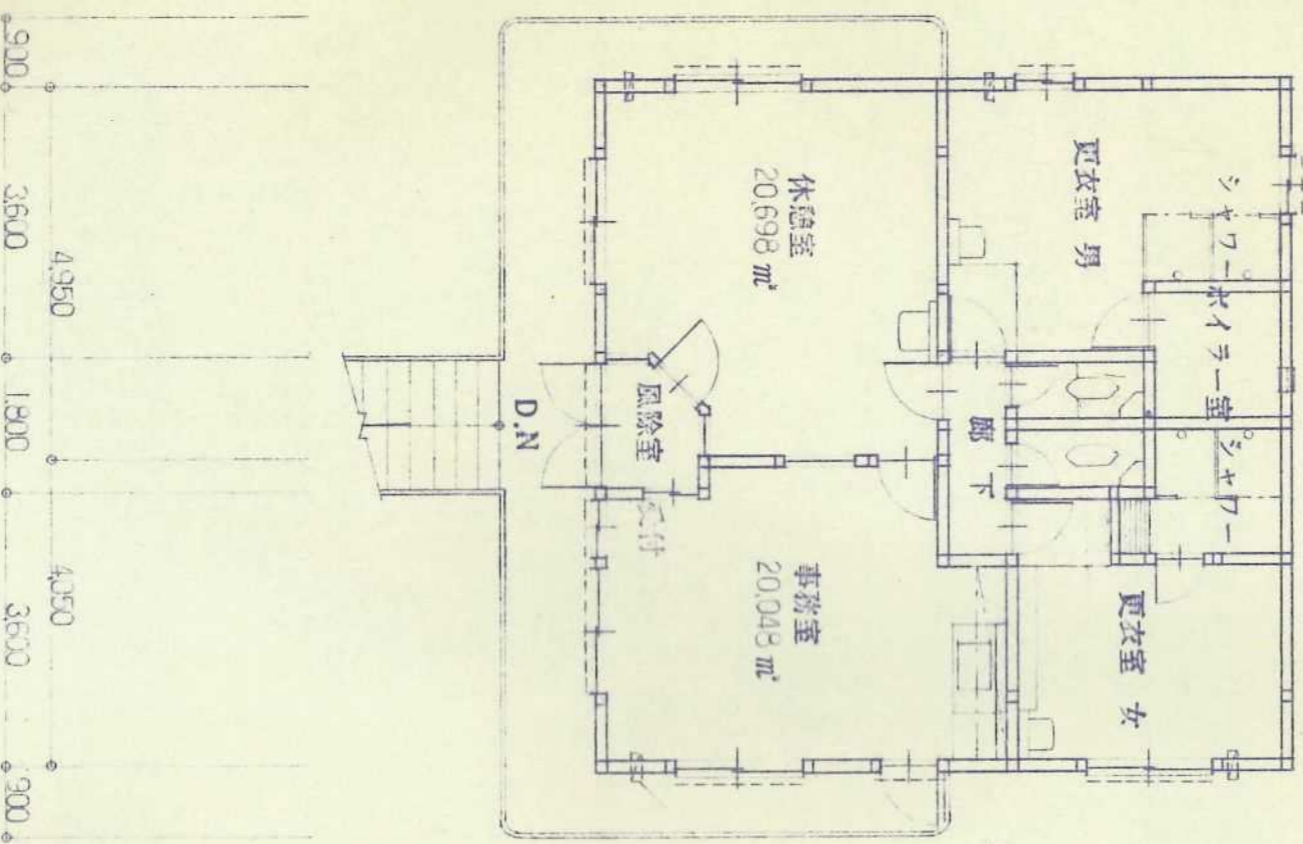
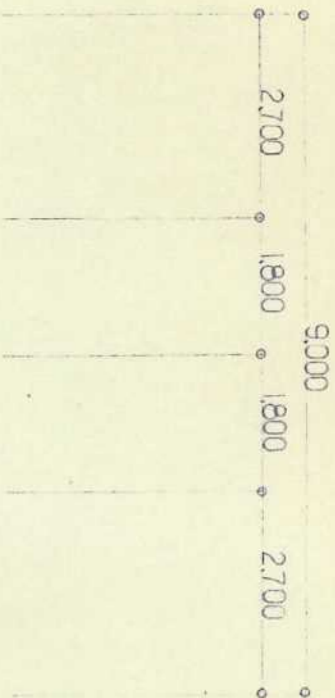
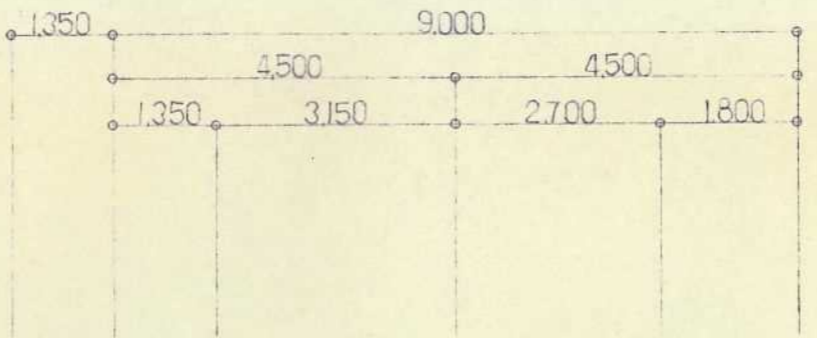


1階平面図 S=1/100



株式会社 KI 伊藤建築設計事務所  
(Knowledge Intensive)

一級建築士登録第 108183 号  
伊藤孝一

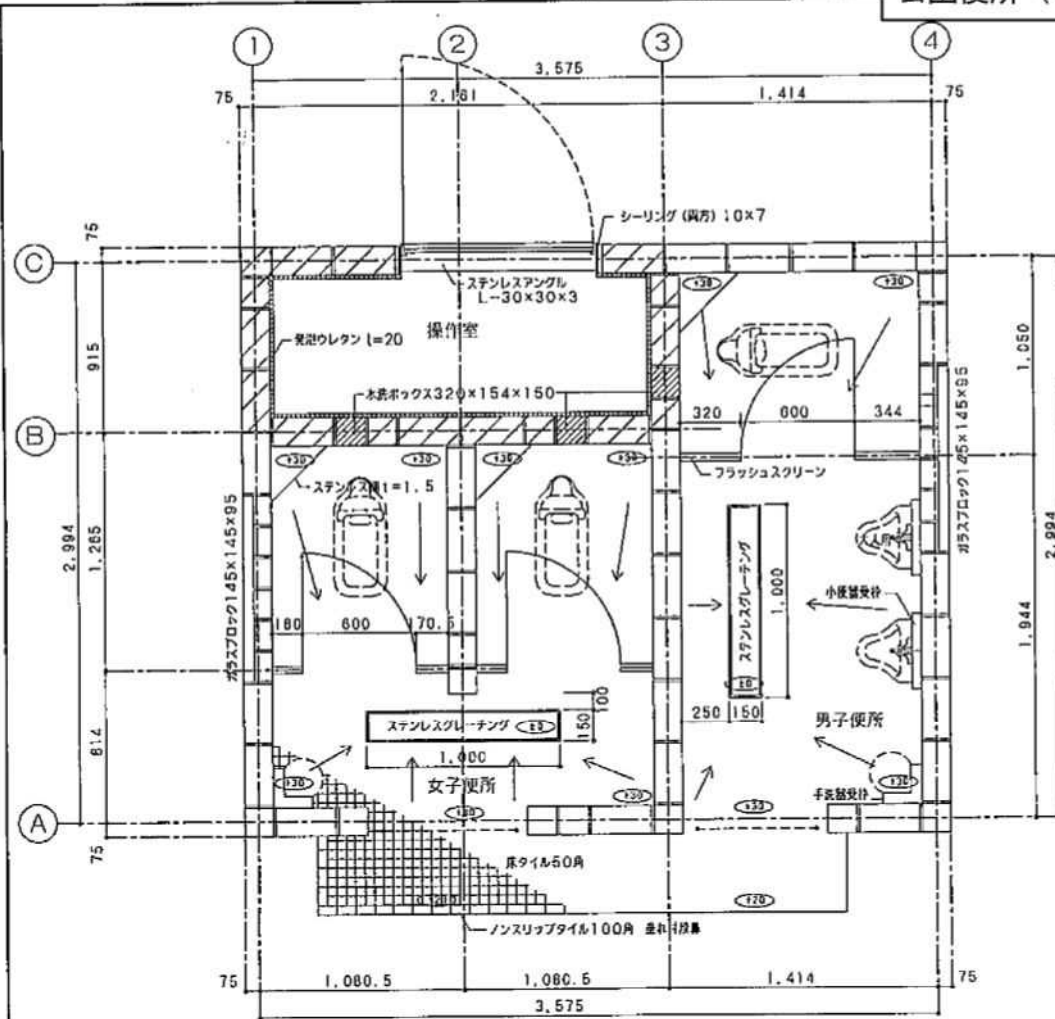


2階平面図 S=1/100

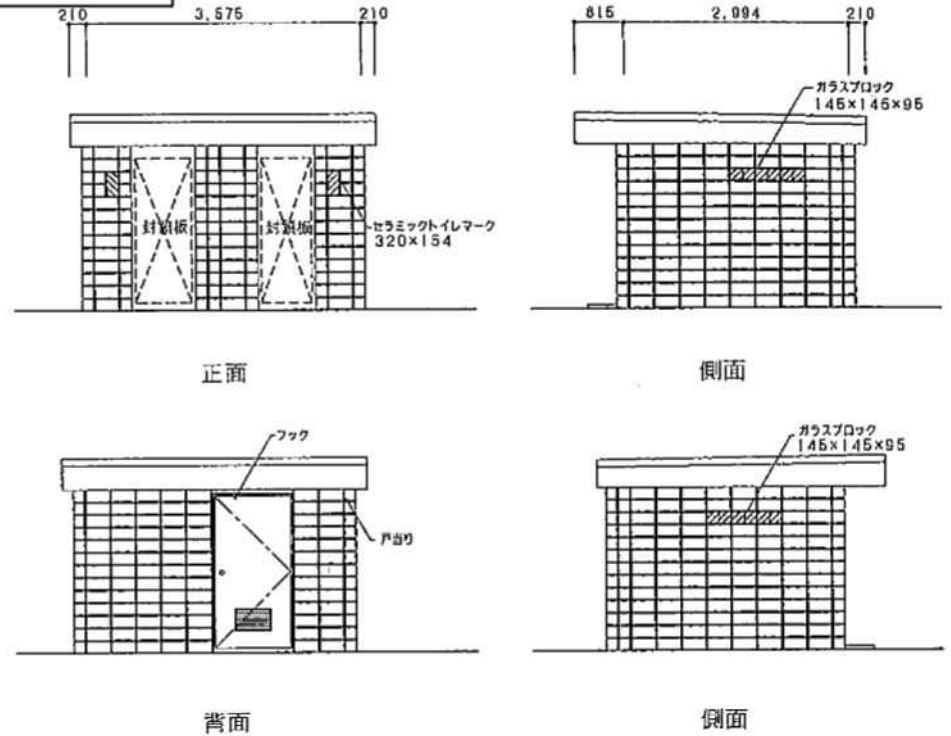
Checked	Drawn	Date	Title	Total	No
			稲積公園リストハウス新築工事	22	A-9
			平面図	Scale 1:100	



公園便所 (C型) 標準図



平面図 S=1:20



立面図 S=1:50

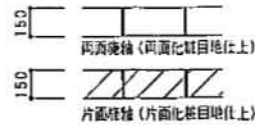
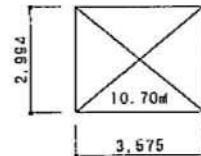
外部仕上表

屋根	アスファルト系シート防水 A3.5 (三層産業アコトップ仕様又は同等品以上)
外壁	アルミ押え金物 A1.7 (DKC-3L又は同等品以上)
外装	セラミックブロック A150 一層ガラスブロック
臥床	コンクリートH散しの上EP

内部仕上表

	床	壁	天井	備考
男子便所	50角ユニットタイル	セラミックブロック (一層ガラスブロック)	石膏ボード A9, 5F地 セラミックボード A3	トイレブース、欄、手洗器受付、 大人用小便器受付、グレーチング
女子便所	同上	同上	同上	トイレブース、欄、手洗器受付、 小人用小便器受付、グレーチング
操作室	切込砕石 A250	発泡ウレタン	発泡ウレタン	

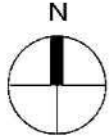
面積表



札幌市都市局 建築部

課名 課長 係長 主任 監理 H 年 月 日  
建築工事課

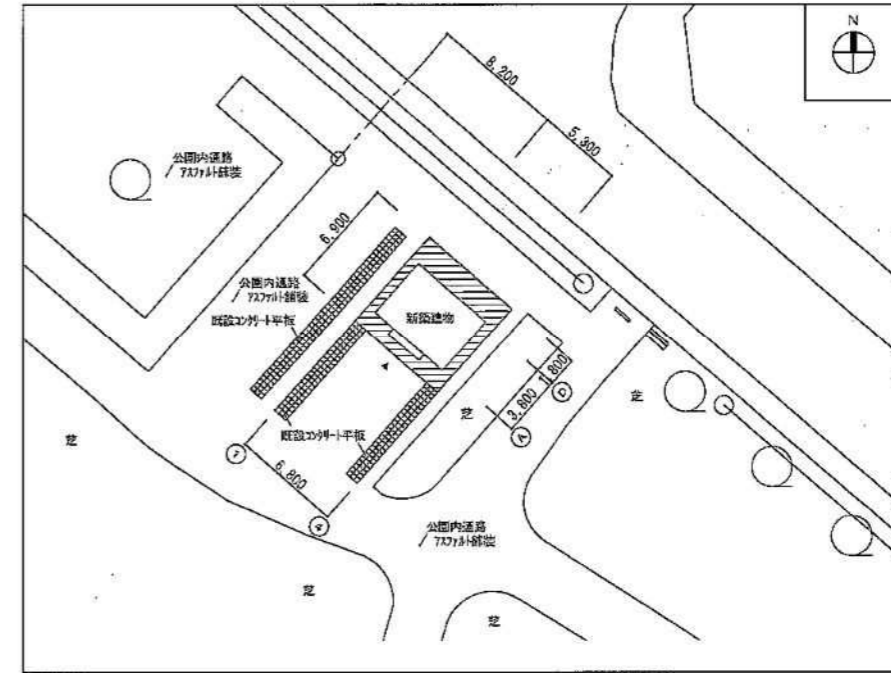
工事名 公園便所新築工事 (その )  
図面名 平面図・面積表・立面図・仕上表  
SCALE 図示



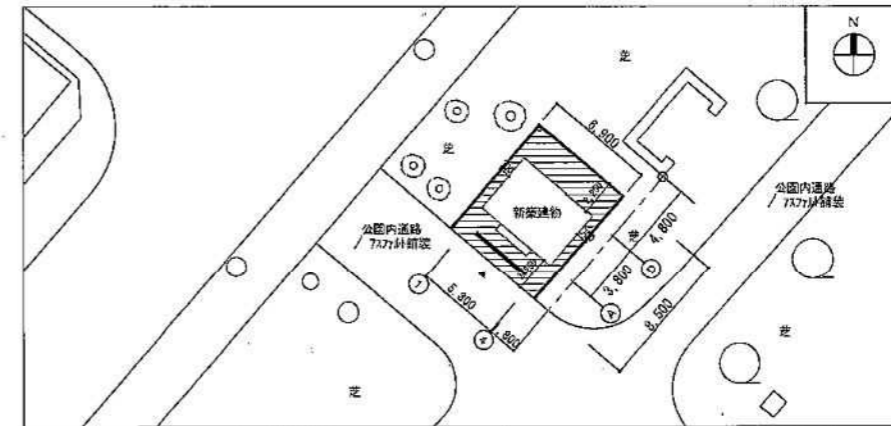
西側便所  
(RC造平屋建 延面積20.14㎡)

北側便所  
(RC造平屋建 延面積20.14㎡)

施工場所：札幌市手稲区前田1条5丁目1-1の内



北側便所配置図 1/330



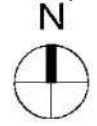
西側便所配置図 1/330



配管凡例	
1. <u>Pe</u>	給水配管 水道用ポリエチレン二層管
2. <u>—</u>	給水配管 水道用硬質塩化ビニルライニング鋼管(白)
3. <u>VP</u>	排水配管 硬質ポリ塩化ビニル管(VP)
4. <u>VU</u>	排水配管 硬質ポリ塩化ビニル管(VU)
5. <u>A</u>	排水配管 排水用炭素鋼管(白)

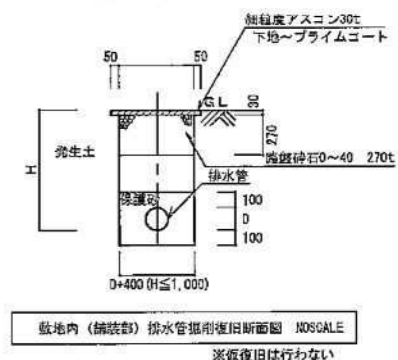
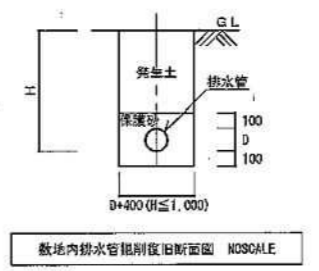
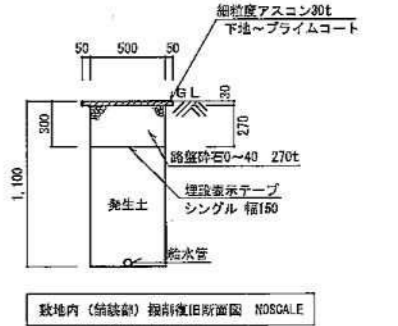
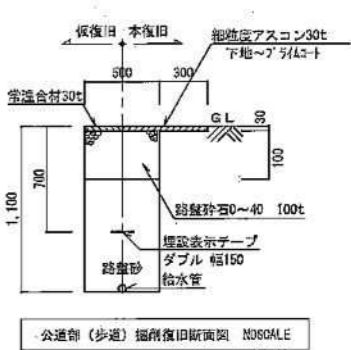
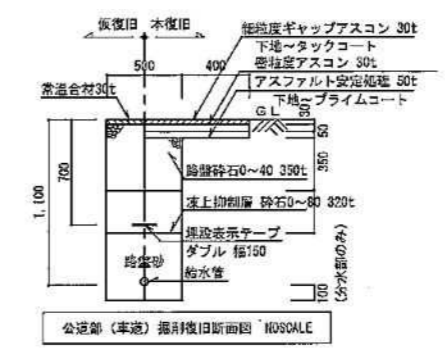
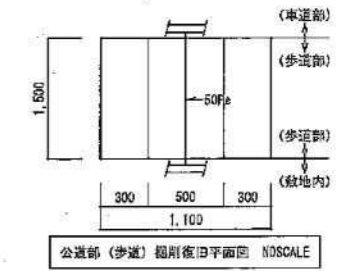
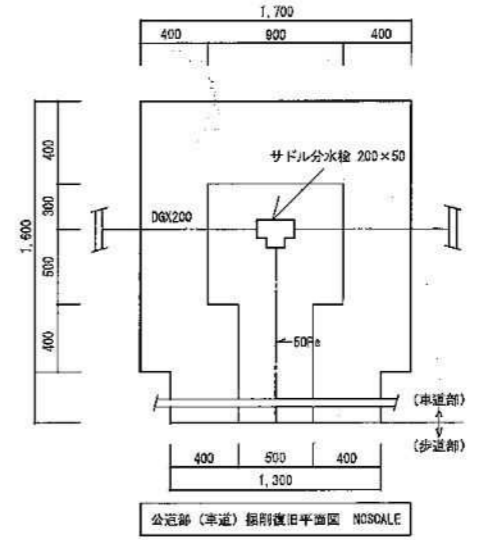
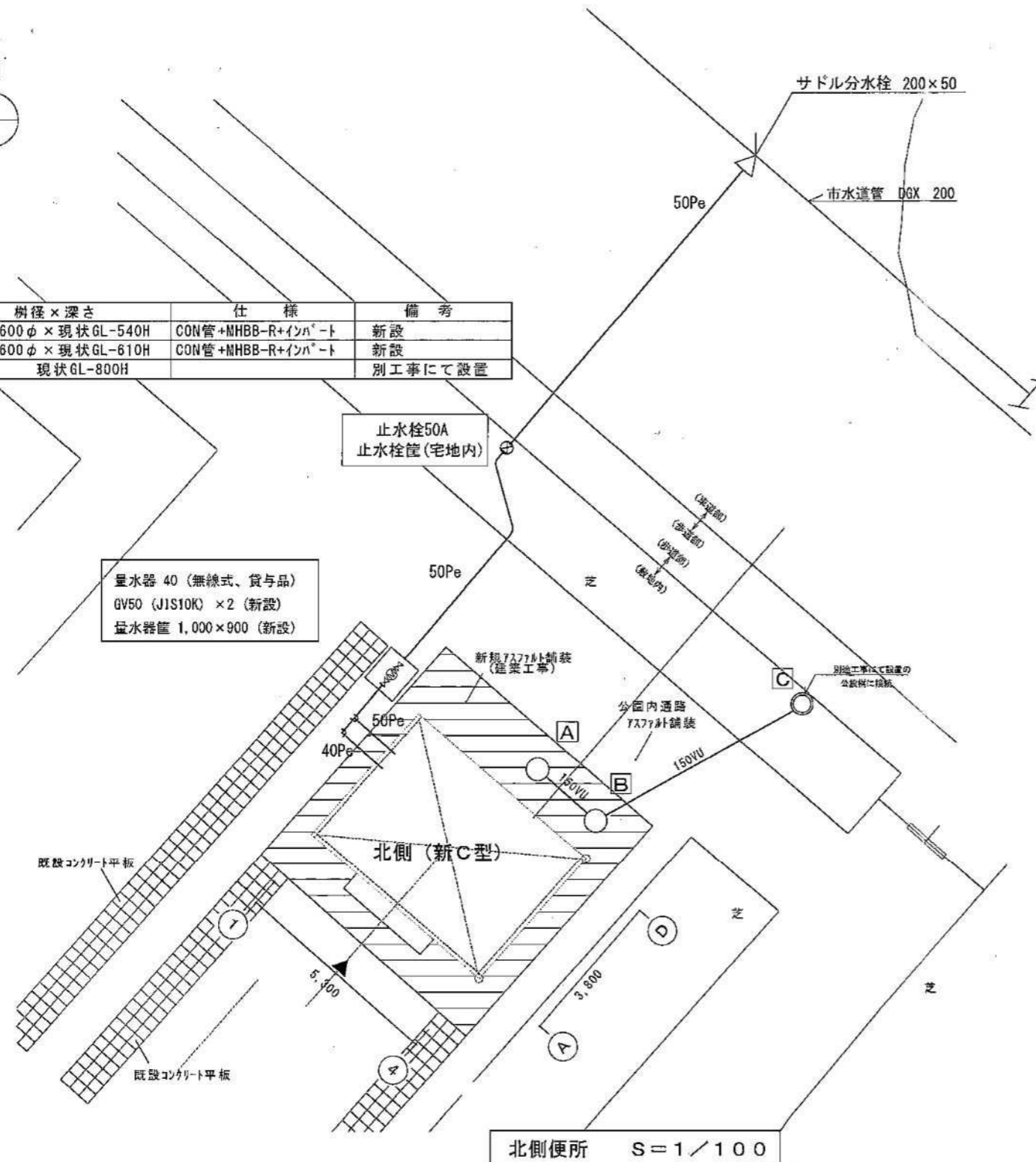
しゅん功図			
工事名	社会資本整備総合交付金事業 手稲稲穂公園便所改築衛生設備工事		
図面名称	付近見取図・公園内配置図	縮尺	1/4,000 1/330
請負人	株式会社斎藤ポンプ工業 TEL (721)-1729 現場代理人 斉藤裕介		
工期	着手 令和元年 5月 7日 しゅん功 令和元年 10月 15日	製図	斉藤 裕介 図番 1/5



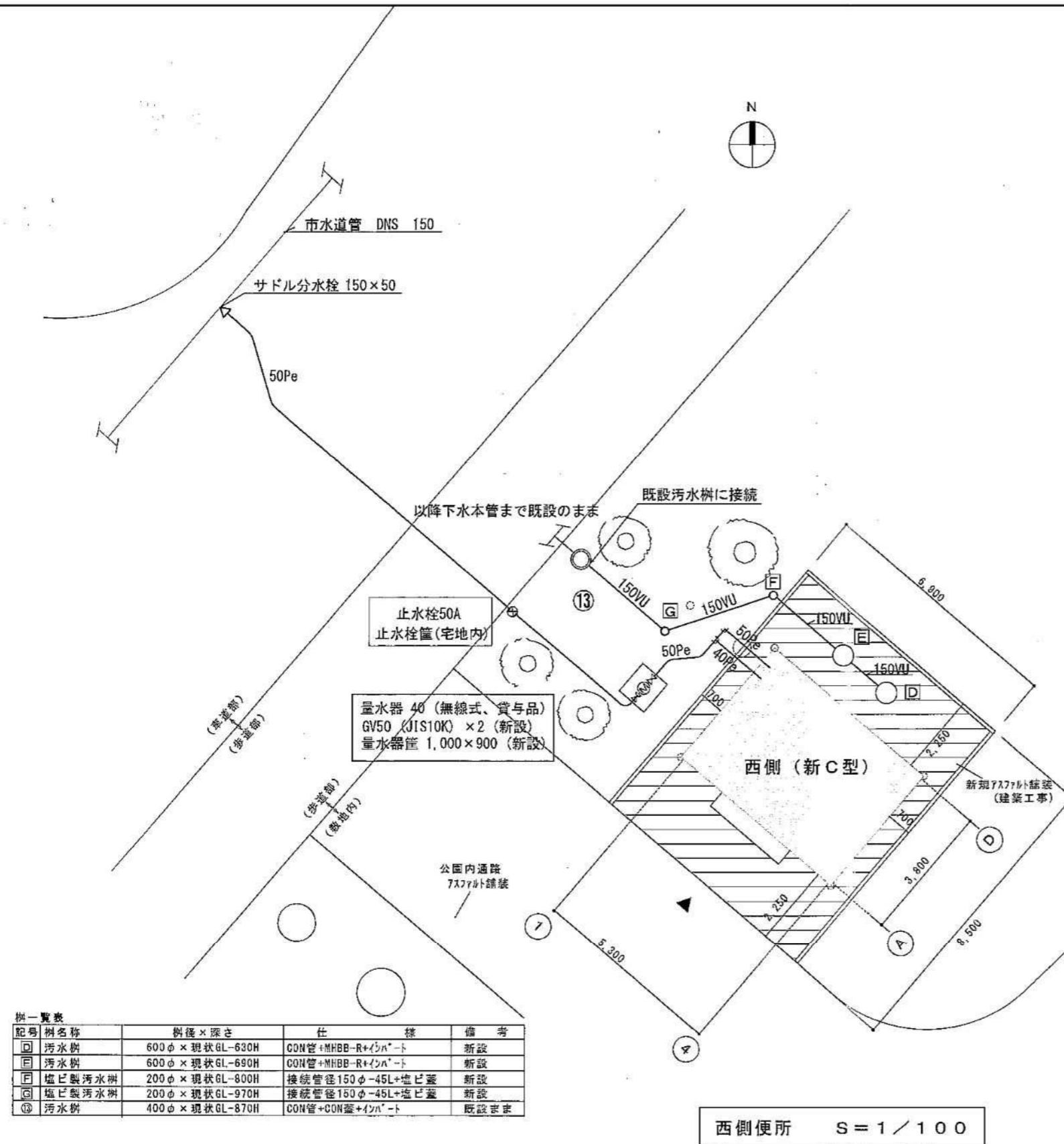


樹一覧表

記号	樹名称	樹径×深さ	仕様	備考
A	汚水樹	600φ×現状GL-540H	CON管+MHBB-R+インパ-ト	新設
B	汚水樹	600φ×現状GL-610H	CON管+MHBB-R+インパ-ト	新設
C	公設樹	現状GL-800H		別工事にて設置



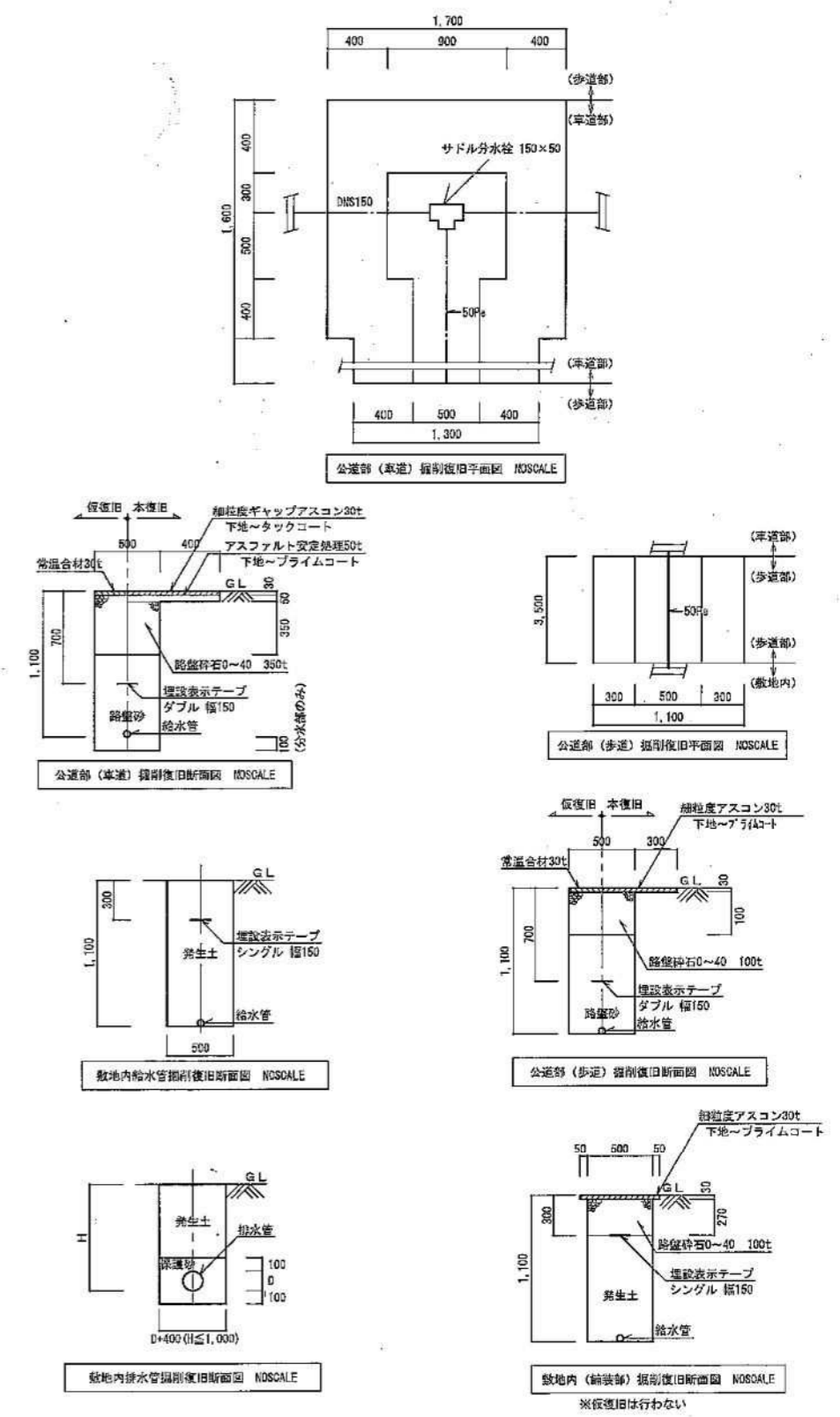
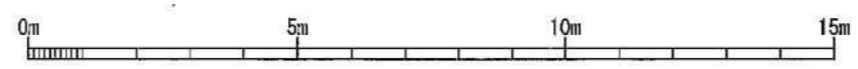
しゅん功図			
工事名	社会資本整備総合交付金事業 手稲稲積公園便所改築衛生設備工事		
図面名称	北側便所配置図	縮尺	1/100
請負人	株式会社斎藤ポンプ工業 TEL (721)-1729 現場代理人 斉藤 裕介		
工期	着手 令和元年 5月 7日 しゅん功 令和元年 10月 15日	製図	斉藤 裕介
		図番	2/5



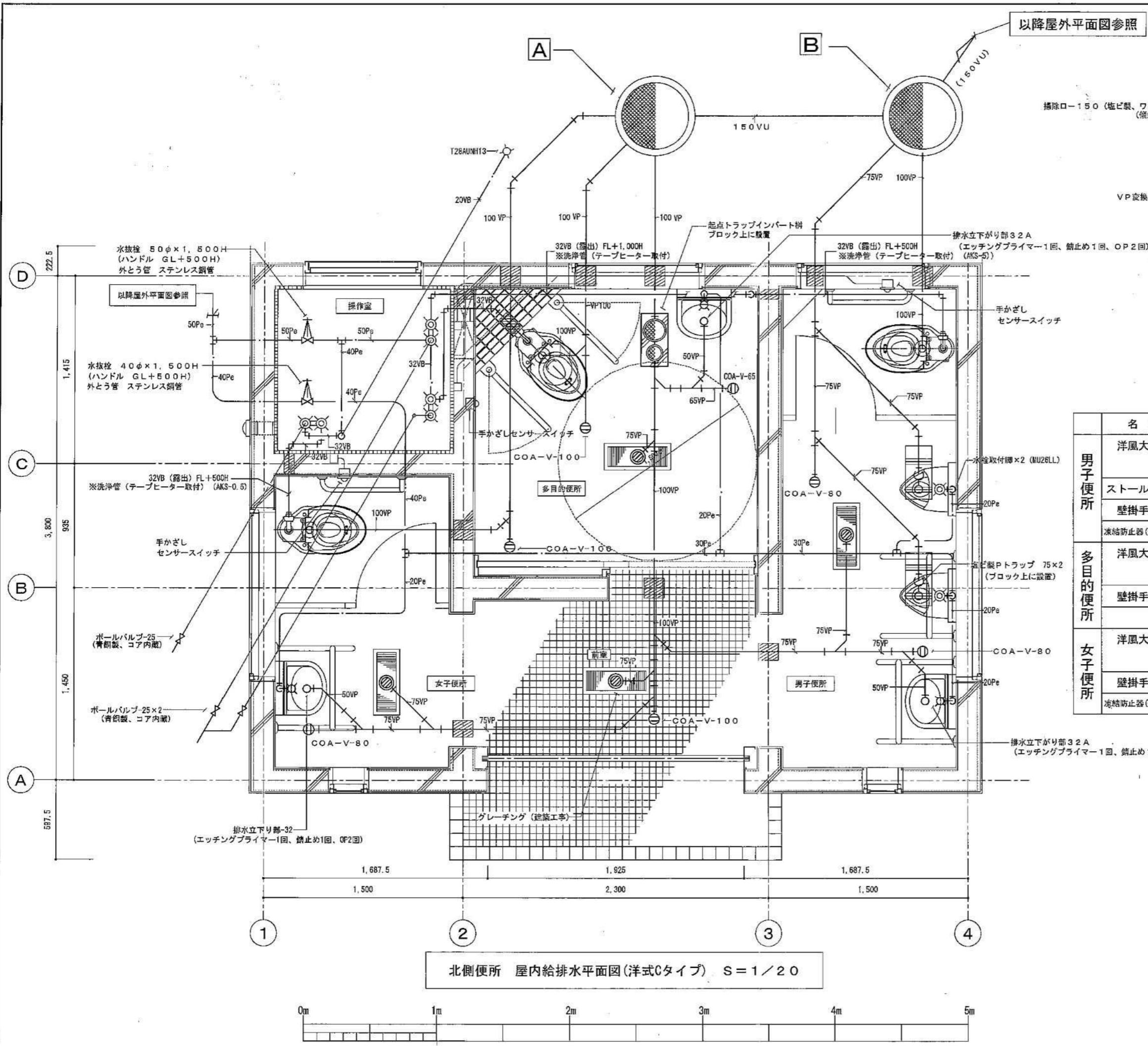
樹一覽表

記号	樹名称	樹径×深さ	仕様	備考
□	汚水樹	600φ×現状GL-630H	CON管+MHBB-R+インポート	新設
▢	汚水樹	600φ×現状GL-690H	CON管+MHBB-R+インポート	新設
F	塩ビ製汚水樹	200φ×現状GL-800H	接続管径150φ-45L+塩ビ蓋	新設
G	塩ビ製汚水樹	200φ×現状GL-970H	接続管径150φ-45L+塩ビ蓋	新設
⑬	汚水樹	400φ×現状GL-870H	CON管+CON蓋+インポート	既設まま

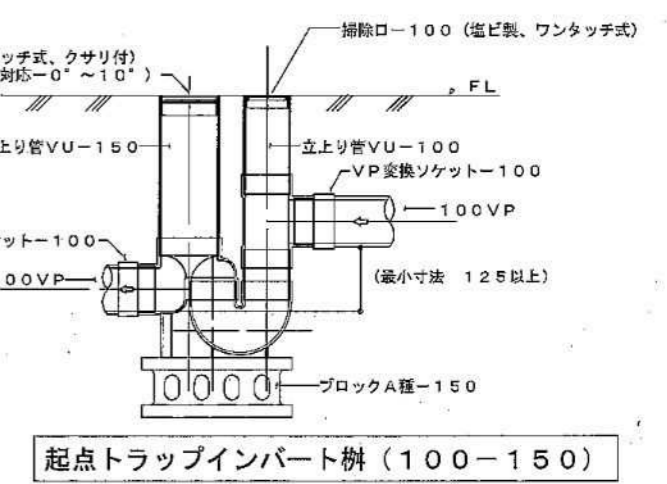
西側便所 S = 1 / 100



しゅん功図			
工事名	社会資本整備総合交付金事業 手稲福積公園便所改築衛生設備工事		
図面名称	西側便所配置図	縮尺	1/100
請負人	株式会社斎藤ポンプ工業 TEL (721)-1729 現場代理人 齊藤 裕介		
工期	着手 しゅん功	令和元年 5月 7日 令和元年 10月 15日	製図 齊藤
			図番 3 / 5



以降屋外平面図参照



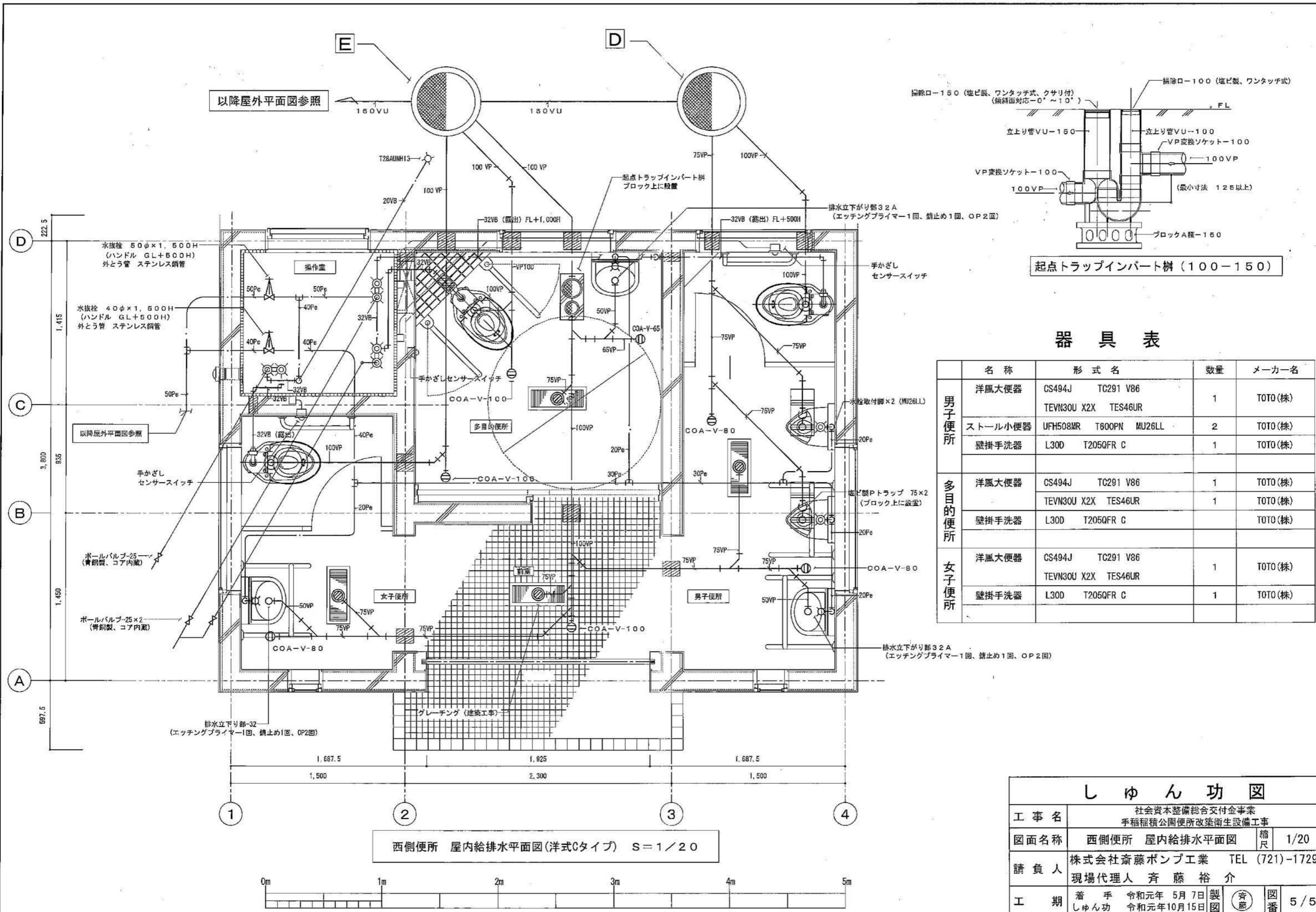
### 器具表

	名称	形式名	数量	メーカー名
男子便所	洋風大便器	CS494J TC291 V86 TEVN30U X2X TES46UR	1	TOTO(株)
	ストール小便器	UFH508MR T600PN MU26LL	2	TOTO(株)
	壁掛手洗器	L30D T205QFR C	1	TOTO(株)
	凍結防止器(テープヒーター)	AKS-5 (AC100V)	1	株アサヒ特販
多目的便所	洋風大便器	CS494J TC291 V86 TEVN30U X2X TES46UR	1	TOTO(株)
	壁掛手洗器	L30D T205QFR C	1	TOTO(株)
女子便所	洋風大便器	CS494J TC291 V86 TEVN30U X2X TES46UR	1	TOTO(株)
	壁掛手洗器	L30D T205QFR C	1	TOTO(株)
	凍結防止器(テープヒーター)	AKS-05 (AC100V)	1	株アサヒ特販

北側便所 屋内給排水平面図(洋式Cタイプ) S=1/20

しゅん功図				
工事名	社会資本整備総合交付金事業 手稲福積公園便所改築衛生設備工事			
図面名称	北側便所 屋内給排水平面図	縮尺	1/20	
請負人	株式会社斎藤ポンプ工業 TEL (721)-1729 現場代理人 斎藤 裕介			
工期	着手 しゅん功	令和元年 5月 7日 令和元年 10月 15日	製 図	④ 番 4/5



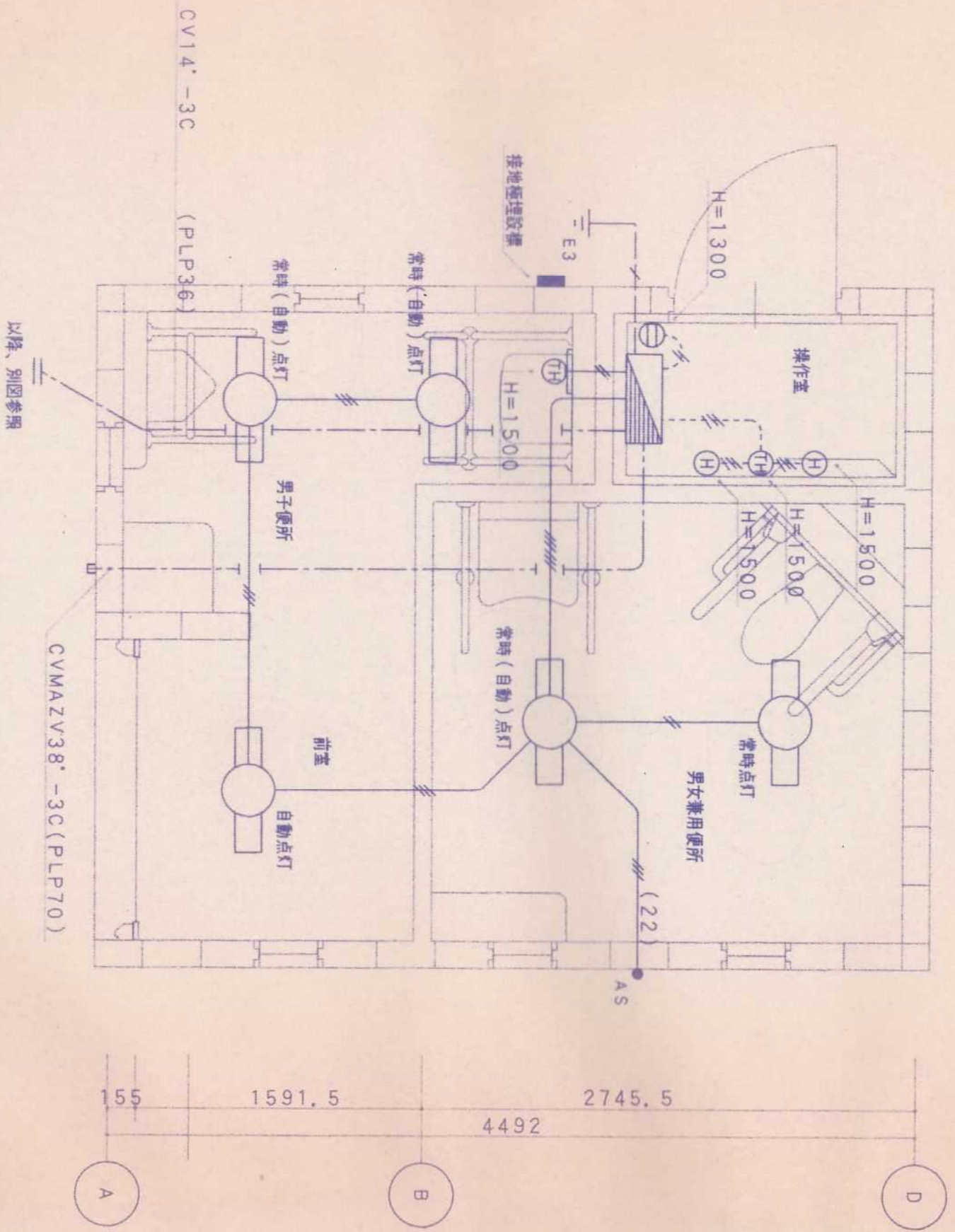
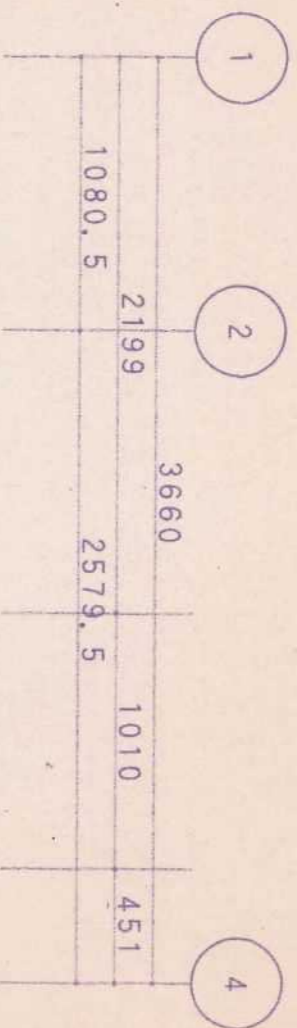


### 器具表

	名称	形式名	数量	メーカー名
男子便所	洋風大便器	CS494J TC291 V86 TEVN30U X2X TES46UR	1	TOTO(株)
	ストール小便器	UFH508MR T600PN MU26LL	2	TOTO(株)
	壁掛手洗器	L30D T205QFR C	1	TOTO(株)
多目的便所	洋風大便器	CS494J TC291 V86 TEVN30U X2X TES46UR	1	TOTO(株)
	壁掛手洗器	L30D T205QFR C	1	TOTO(株)
女子便所	洋風大便器	CS494J TC291 V86 TEVN30U X2X TES46UR	1	TOTO(株)
	壁掛手洗器	L30D T205QFR C	1	TOTO(株)

しゅん功図				
工事名	社会資本整備総合交付金事業 手稲程積公園便所改築衛生設備工事			
図面名称	西側便所 屋内給排水平面図	縮尺	1/20	
請負人	株式会社斎藤ポンプ工業 TEL (721)-1729 現場代理人 斉藤 裕介			
工期	着手 令和元年 5月 7日	製図	（斎藤）	図番 5/5

西側便所 屋内給排水平面図(洋式Cタイプ) S=1/20



電灯設備平面図 S=1/30

特記事項 訂正

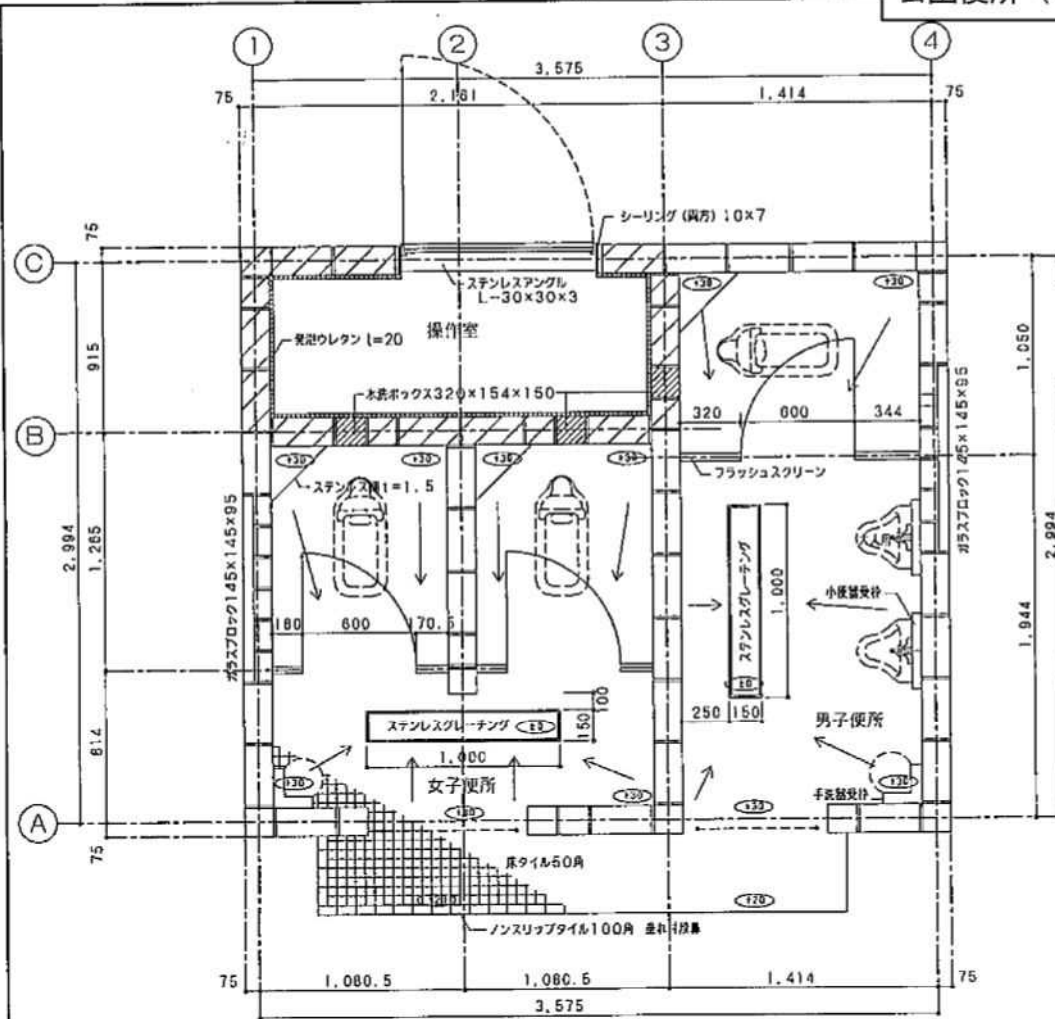
株式会社 山道設備設計事務所  
札幌市白石区北郷 8 条 4 丁目 9 番 23 号

工事名

北郷寒公団

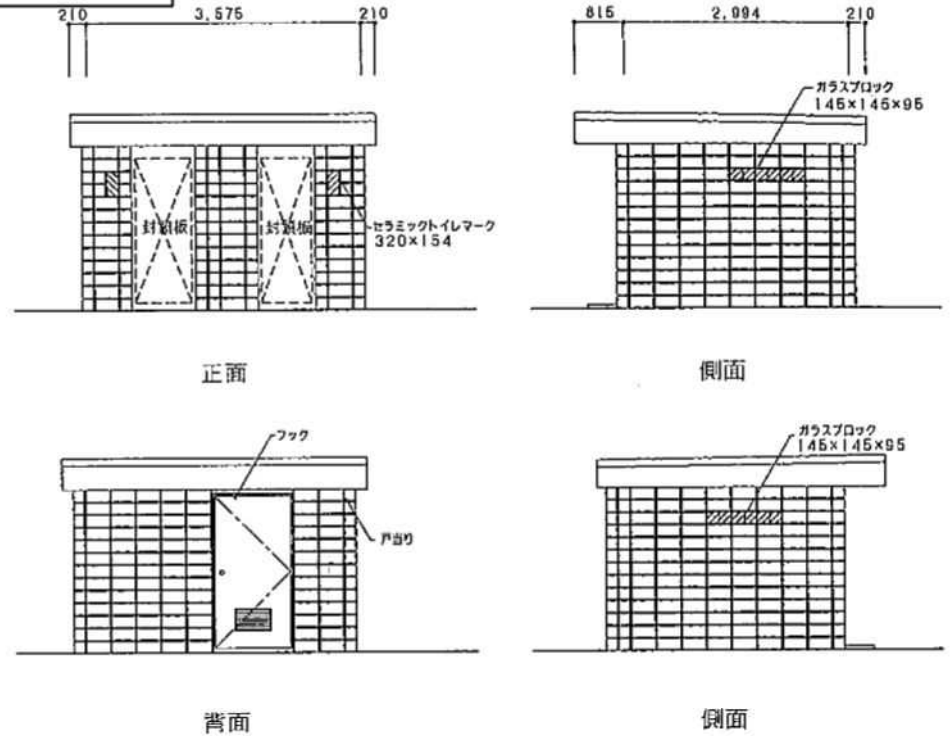


公園便所 (C型) 標準図



1. ガラスブロックは内側にそろえること。
2. グレーチング・受金物の位置については、衛生設備と打合わせること。

平面図 S=1:20



立面図 S=1:50

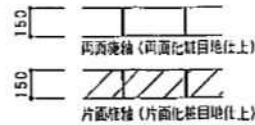
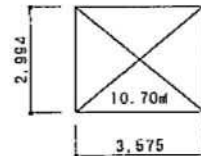
外部仕上表

屋根	アスファルト系シート防水 A3.5 (三層産業アコトップ仕様又は同等品以上)
外壁	アルミ押え金物 A1.7 (DKC-3L又は同等品以上)
外装	セラミックブロック A150 一層ガラスブロック
臥床	コンクリートH散しの上EP

内部仕上表

	床	壁	天井	備考
男子便所	50角ユニットタイル	セラミックブロック (一層ガラスブロック)	石膏ボード A9, 5F地 セラミックボード A3	トイレブース、欄、手洗器受付、 大人用小便器受付、グレーチング
女子便所	同上	同上	同上	トイレブース、欄、手洗器受付、 小人用小便器受付、グレーチング
操作室	切込砕石 A250	免泡ウレタン	免泡ウレタン	

面積表



札幌市都市局建築部

課名 課長 係長 主任 監理 H 年 月 日  
建築工事課

工事名 公園便所新築工事 (その )  
図面名 平面図・面積表・立面図・仕上表  
SCALE 図示