

星観緑地維持管理業務特記仕様書

【特記事項】

星観緑地の管理主体は、手稲区土木部維持管理課である。

通常業務の報告先、事業報告書及び四半期ごとの請求書の提出先となる。

星観緑地

- (1) 所在地 手稲区手稲星置 201 ほか
- (2) 面積 154,783 m²
- (3) 管理区域 別図のとおり
- (4) 主な施設 パークゴルフ場、健康遊具広場、駐車場、星流橋(人道橋)、水管橋
管理事務所ほか
- (5) 無料施設

施設名	開放期間	開放時間	特記事項
パークゴルフ場 (9 ホール)	4 月下旬～11 月上旬	8 時～17 時	冬期間閉鎖
北側駐車場 (管理事務所横)	4 月上旬～翌 3 月下旬	終日	冬期間開放
西側駐車場 (星置新道線側)	4 月下旬～11 月上旬	終日	冬期間閉鎖
臨時駐車場 (星置新道線側)	4 月下旬～11 月上旬	イベント時のみ	冬期間閉鎖

(6) 公園便所

設置場所	公便番号	型	身障	冬季開放	便器数	摘要
南側	手 72	C		×	大 2 小 2	
北側	手 73	C		×	大 2 小 2	管理事務所横
中央部	手 74	H		×	大 3 小 3	

(7) 歩くスキーコース (1.1km、700mの2コース)

歩くスキーコースを、1月上旬から3月中旬に開設すること。

期間中はカッター(溝付き)によるコース整備を行うこと。

(8) 水管橋の凍結防止

水管橋の凍結防止のため、11月中旬から4月中旬にヒーティングを行うこと。

(9) 備品

札幌市が備え付ける備品は、別紙1の「札幌市が貸与する車両及び物品」に記載されているものとし、指定管理者に無償で貸与するものとする。

(10) 維持管理基準表

公園維持管理業務について、年間の作業計画を別紙2の維持管理基準表「星観緑地」を参考にして作成すること。

○札幌市が貸与する車両及び物品

別紙 1

星観緑地

NO.	貸与物品名	貸与数量	加除	備考
1	乗用モア	1		
2	乗用モア	1		
3	肥料散布機	2		
4	レインガン	3		
5	エンジンポンプ	1		
6	動力噴霧機	1		
7	チェーンソー	1		
8	スノーモービル	1		
9	除雪機	1		
10	エアコンプレッサー	1		
11	掃除機	1		
12	洗濯機	1		
13	扇風機	1		
14	扇風機	1		
15	データファイル書庫	3		
16	データファイル書庫	3		
17	月間予定表	1		
18	会議用机	4		
19	椅子(固定)	13		
20	椅子(交換用)	2		
21	カメラ	1		
22	カメラ	1		
23	キッチンキャビネット	1		
24	マット	1		
25	マット	1		
26	マット	1		
27	マット	1		
28	残留塩素系	1		
29	チェーンブロック	1		
30	電子セパソー	1		
31	電動カンナ	1		
32	電動丸ノコ	1		
33	ジャッキ	1		
34	電動ドリル	1		
35	工具セット	1		
36	回転灯	1		
37	ホールカッター	1		
38	散水継手	2		
39	ホースドラム	1		
40	ホースドラム	1		

NO.	貸与物品名	貸与数量	加除	備考
41	ホース	19		
42	ゴミ入れ	2		
43	トラックセッター	1		
44	自走ロータリーモア	1		
45				
46				
47				
48				
49				
50				
51				
52				
53				
54				
55				
56				
57				
58				
59				
60				
61				
62				
63				
64				
65				
66				
67				
68				
69				
70				
71				
72				
73				
74				
75				
76				
77				
78				
79				
80				

維持管理基準表

「星觀緑地」

維持管理基準表

手稲区

施設名 星観緑地(緩衝緑地)

施設名	管理内容	規模・単位	年回数	実施月	備考
全区域	日常巡視 定期巡視	1式	33回 12回	通年 各月	

施設名	管理内容	規模・単位	年回数	実施月	備考
芝生広場	草刈 施肥 清掃	4,470㎡	10回 2回 216回	4～10 5・10 4～11	
自由広場 (多目的 広場)	グラウンド整備 草刈 集草 施肥 Gポスト取り付け、外し 清掃	(内,2500㎡) 10,120㎡	27回 10回 2回 2回 各1回 216回	4～11 4～10 6・8 5・10 4・11 4～11	グラウンドマットによる整備 2箇所
花見広場	草刈 集草 除草 剪定 清掃 施肥	13,300㎡	12回 4回 3回 2回 216回 2回	4～10 7・8 6～8 5・10 4～11 5・10	ミソハギ200本 サクラ10本
桜モール	除草 チップ敷き均し 冬囲い取り付け、外し 清掃	2,900㎡	2回 1回 各1回 216回	5・8 11 4・10 4～11	石竹、キンロバイ周囲 キンロバイ周囲 キンロバイ652本、リュウキュウツツジ120本、イチイ14本
東入り口 広場	除草 草刈 冬囲い取り付け、外し 清掃	2,800㎡	2回 7回 各1回 216回	5・10 4～10 4・10 4～11	シバサクラ 混藩法による植栽あり リュウキュウツツジ600本
南入り口 広場	刈り込み 清掃 冬囲い取り付け、外し	1,350㎡	1回 216回 各1回	8 4～11 4・10	ドウダンツツジ350本(24m) ドウダンツツジ350本
イチョウ 並木	草刈 清掃	1,200㎡	11回 216回	4～10 4～11	

施設名	管理内容	規模・単位	年回数	実施月	備考
桜花園	草刈 集草 施肥 冬囲い取り付け、外し 清掃	3,780㎡	11回 3回 2回 各1回 216回	4～10 5～6 5・10 4・10 4～11	サクラ20本
駅前琉球 通り	草刈 冬囲い取り付け、外し 清掃	1,900㎡	8回 各1回 216回	4～10 4・10 4～11	リュウキュウツツジ600本 エゾムラサキツツジ283本
見晴山	草刈 施肥 清掃	5,800㎡	7回 2回 216回	4～10 5・10 4～11	
健康遊具 広場	草刈 遊具点検 遊具点検 危険木処理 清掃	4,000㎡	6回 8回 2回 1回 216回	4～10 4～11 4・7 10 4～11	自主点検 委託 シラカバ、ナナカマド
花広場	草刈 集草 除草 薬剤散布 施肥 清掃	5,900㎡	11回 2回 15回 1回 2回 216回	4～10 5・6 7～9 7 5・10 4～11	ホリホック1000本 カイガラムシ、アブラムシ
石垣	草刈 集草 冬囲い取り付け、外し チップ敷き均し	850㎡	5回 3回 各1回 1回	4～10 6～9 4・10 10	アジサイ541本 アジサイ周囲

施設名	管理内容	規模・単位	年回数	実施月	備考
駐車場 (北側)	清掃	1,600m ²	216回	4~10	委託
	草刈		8回	4~10	
	看板取り付け、外し		2回	4・11	
	除雪		16回	1~3月	
駐車場 (西側)	清掃	2,100m ²	216回	4~10	冬季閉鎖(11~3月)
駐車場 (臨時)	草刈	4,000m ²	10回	4~10	イベント時のみ開放 通常は多目的広場
	清掃		216回	4~10	
駐輪場	点検	23m ²	9回	4~11	
緩衝 樹林帯	危険木処理	21,000m ²	14回	9~12	ニセアカシア、ヤナギ
	枯木処理		1回	4	
パークゴ ルフ場 (9ホール)	草刈	10,450m ²	20回	4~11	地下水 フェアウェイ3回、ラフ1回 コース閉鎖後
	灌水		5回	5~7	
	施肥		3回	4・9・11	
	エアレーション		1回	11	
	清掃		216回	4~11	
園路	防球ネット取り付け、外し	700m ² 1,800m ²	各1回	4・11	園路沿い1.5~2.0m
	清掃		216回	4~11	
花壇	草刈	7m ² "	10回	4~10	チューリップ200球、一年草 150株
	植栽 掘り取り		2回	4・10	
	耕運		1回	4	

管理項目	管理内容	規模・単位	年回数	実施月	備考
サービス 施設	水飲台開栓、閉栓	4箇所	各1回	4・11	冬囲い取付け、外し含む
	水飲台清掃	"	適宜	4~11	
トイレ管理	清掃	3箇所	適宜	4~11	冬季閉鎖
	施設点検		適宜	4~11	
照明灯管理	点検	17基	随時	4~11	光ファイバー発光、 日照時間により調整 通年点灯
	修繕		随時	4~11	
	シンボル照明点検	1基	8回	4~11	
	星流橋照明点検	1基	8回	4~11	
建物管理	管理事務所(清掃)	1棟	52回	通年	トイレ含む
	" (機械警備)	"	365日	通年	委託
	倉庫(清掃)	1棟	52回	通年	
	休憩所(清掃)	1箇所	52回	通年	トイレ含む
	" (機械警備)		365日	通年	委託
	作業倉庫(機械警備)	1棟	365日	通年	委託
	" (作業機械整備)		1回	2~3	委託
" (作業機械点検)	156回		通年	委託	
ゴミ処理	一般ゴミ、瓶・缶、ペット ボトル処理	1式	4回	4~11	委託
	産業廃棄物 処理	1式	1回	12	委託

管理項目	管理内容	規模・単位	年回数	実施月	備考
特殊施設 管理	汚水ポンプ 点検	2箇所	8回	4~11	凍結防止
	水管橋 ヒーティング	1箇所		11~4	
	池 ロープ取付け、外し	1箇所	各1回	4・11	1.1km、700m 2コース カッター(溝付き)による整備 案内板等
	歩くスキーコース	2コース	64回	1~3	
	コース整備			各1回	
	看板取付け、外し	1式	12回	通年	
	星流橋(点検)			1回	
	" (側溝清掃)	1式	12回	通年	
	星観橋(点検)			1回	
	" (側溝清掃)				

年間維持管理計画表

手稲区

施設名 星観緑地(緩衝緑地)(1/2)

施設名	管理内容	規模・単位	年回数	実施月	4月	5月	6月	7月	8月	9月	10月	11月	12月	1月	2月	3月	備考
全区域	日常巡視 定期巡視	1式	33回 12回	通年 各月													
芝生広場	草刈 施肥 清掃	4,470㎡	10回 2回 216回	4~10 5・11 4~11		●						●					
自由広場(多目的広場)	グラウンド整備 草刈 集草 施肥 Gポスト取付け、外し 清掃	(内,2,500㎡) 10,120㎡	27回 10回 2回 2回 各1回 216回	4~11 4~10 6・8 5・10 4~11 4~11			●	●	●		●	●					グラウンドマットによる整備
花見広場	草刈 集草 除草 剪定 清掃 施肥	13,300㎡	12回 4回 3回 2回 216回 2回	4~10 7・8 6~8 5・10 4~11 5・10				●	●								
桜モール	除草 チップ敷き均し 冬囲い取付け、外し 清掃	2,900㎡	2回 1回 各1回 216回	5・8 11 4・10 4~11	●	●			●			●					石竹、キンロバイ周囲 キンロバイ周囲 キンロバイ、リュウキュウツツジ、イチイ
東入り口広場	除草 草刈 冬囲い取付け、外し 清掃	2,800㎡	2回 7回 各1回 216回	5・10 4~10 4・10 4~11	●	●					●						
南入り口広場	刈り込み 清掃 冬囲い取付け、外し	1,350㎡	1回 216回 各1回	8 4~11 4・10	●				●								ドウダンツツジ ドウダンツツジ
イチョウ並木	草刈 清掃	1,200㎡	11回 216回	4~10 4~11													

施設名	管理内容	規模・単位	年回数	実施月	4月	5月	6月	7月	8月	9月	10月	11月	12月	1月	2月	3月	備考
桜花園	草刈 集草 施肥 冬囲い取付け、外し 清掃	3,780㎡	11回 3回 2回 各1回 216回	4~10 5~6 5・10 4・10 4~11	●	●	●				●	●					
駅前琉球通り	草刈 冬囲い取付け、外し 清掃	1,900㎡	8回 各1回 216回	4~10 4・10 4~11	●						●						リュウキュウツツジ、エゾムラサキツツジ
見晴山	草刈 施肥 清掃	5,800㎡	7回 2回 216回	4~10 5・10 4~11		●					●						
健康遊具広場	草刈 遊具点検 遊具点検 危険木処理 清掃	4,000㎡	6回 8回 2回 1回 216回	4~10 4~11 4・7 10 4~11	●			●			●						自主点検 委託 シラカバ、ナナカマド
花広場	草刈 集草 除草 薬剤散布 施肥 清掃	5,900㎡	11回 2回 15回 1回 2回 216回	4~10 5・6 7~9 7 5・10 4~11		●	●										
石垣	草刈 集草 冬囲い取付け、外し チップ敷き均し	850㎡	5回 3回 各1回 1回	4~10 6~9 4・10 10	●						●	●					アジサイ アジサイ周囲

年間維持管理計画表

手稲区

施設名 星観緑地(緩衝緑地) (2/2)

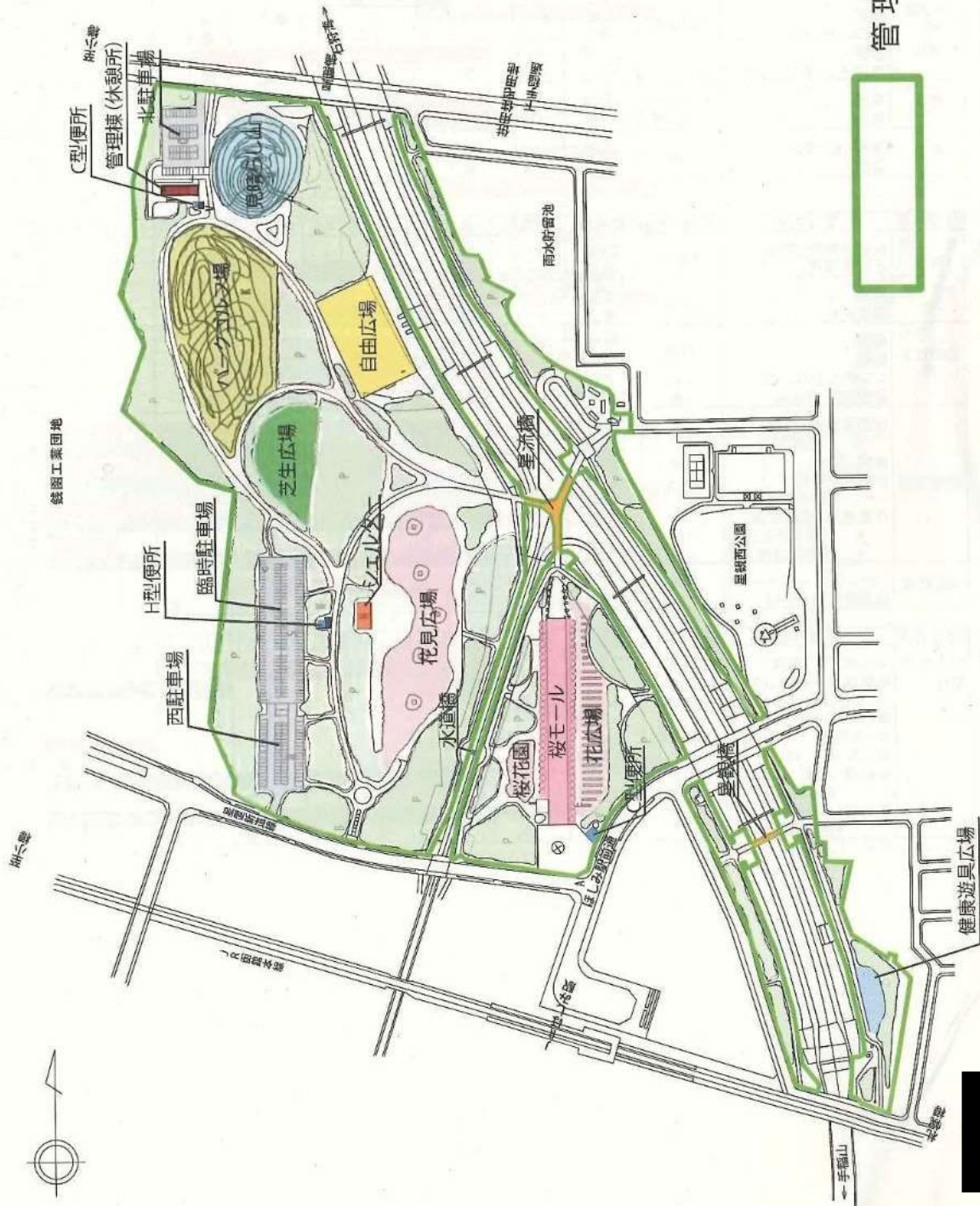
施設名	管理内容	規模・単位	年回数	実施月	4月	5月	6月	7月	8月	9月	10月	11月	12月	1月	2月	3月	備考
駐車場 (北側)	清掃 草刈 看板取り付け、外し 除雪	1,600㎡	216回 8回 2回 16回	4~10 4~10 4~11 1~3	●							●					委託
駐車場 (西側)	清掃	2,100㎡	216回	4~10													冬季閉鎖(11~3月)
駐車場 (臨時)	清掃 草刈	4,000㎡	216回 10回	4~10 4~10													イベント時のみ開放 通常は多目的広場
駐輪場	点検	23㎡	9回	4~11													
緩衝樹林 帯	危険木処理 枯木処理	21,000㎡	14回 1回	9~12 4	●												ニセアカシア、ヤナギ
パークコ ルフ場 (9ホー ル)	草刈 灌水 施肥 エアレーション 清掃 防球ネット取付け、外し	10,450㎡	20回 5回 3回 1回 216回 各1回	4~11 5~7 4~9・11 11 4~11 4~11	●					●		●					地下水 フェアウェイ3回、ラフ1回 コース閉鎖後
園路	清掃 草刈	700㎡ 1,800㎡	216回 10回	4~11 4~10													園路沿い1.5~2.0m
花壇	植栽 掘り取り 耕運	7㎡	2回 1回	4・10 4	● ●						●						チューリップ200球、一年草 150株

管理項目	管理内容	規模・単位	年回数	実施月	4月	5月	6月	7月	8月	9月	10月	11月	12月	1月	2月	3月	備考	
サービス 施設	水飲台開栓、閉栓 水飲台清掃	4箇所	各1回 適宜	4・11 4~11	●							●					冬囲い取付け、外し含む	
トイレ管 理	清掃 施設点検	3箇所	適宜 適宜	4~11 4~11													冬季閉鎖	
照明灯管 理	点検 修繕 シンボル照明点検 星流橋照明点検	17基 1基 1基	随時 随時 8回 8回	4~11 4~11 4~11 4~11													光ファイバー発光、日照時間により調整 通年点灯	
建物管理	管理事務所(清掃) " (機械警備) 倉庫(清掃) 休憩所(清掃) " (機械警備) 作業倉庫(機械警備) " (作業機械整備) " (作業機械点検)	1棟 1棟 1箇所 1棟 1棟	52回 365日 52回 52回 365日 365日 1回 156回	通年 通年 通年 通年 通年 通年 2~3 通年														トイレ含む 委託 委託 委託 委託 委託
ゴミ処理	一般ゴミ、瓶・缶、ペットボトル処理 産業廃棄物 処理	1式 1式	4回 1回	4~11 12									●				委託 委託	

管理項目	管理内容	規模・単位	年回数	実施月	4月	5月	6月	7月	8月	9月	10月	11月	12月	1月	2月	3月	備考
特殊施設 管理	汚水ポンプ 点検 水管橋 ヒーティング 池 ロープ取付け、外し 歩くスキーコース コース整備 看板取付け、外し 星流橋(点検) " (側溝清掃) 星観橋(点検) " (側溝清掃)	2箇所 1箇所 1箇所 2コース 各1回 1式 1式 1式	8回 各1回 64回 各1回 12回 1回 12回 1回	4~11 11~4 4・11 1~3 1~3 通年 通年 通年 10								●					凍結防止 1.1km、700m 2コース カッター(溝付き)による整備 案内板等

都市公園台帳現況平面図

星観緑地



記号	施設名
A	南入口広場
B	西入口
C	北入口
D	南入口広場
E	桜モール
F	星広場
G	花広場
H	花見広場
I	芝生広場
J	ハーブ広場
K	自由広場
L	星観台公園
M	シエルタワー
N	健康遊具広場
O	遊歩道
P	遊歩道
Q	北駐車場
R	西駐車場
S	臨時駐車場
T	管理棟(休憩所)
U	水管理
V	水管理
W	H型便所・水飲台

凡例	施設名
○	汚水
□	雨水
e	制水
①	マンホール
⊕	ゴミ箱
⊗	石積(傾)
⊗	石積(直)
⊗	コンクリート舗装(傾)
⊗	コンクリート舗装(直)
⊗	ブロック(傾)
⊗	ブロック(直)
⊗	ブロック塀
⊗	塀
⊗	垣
⊗	金網
⊗	柵
⊗	鉄
⊗	投光器
⊗	水銀灯
⊗	北電柱
⊗	電話柱
⊗	街路灯
⊗	消火栓
⊗	信号

管理区域

