

管理基準

公園名：豊平川緑地（南7条パークゴルフ場）

管理項目	管理内容	規模・単位	年回数	実施月	備考
オープン準備	受付所（プレハブ）移設	1棟	2回	4・11月	中島公園から移設（オープン時）・中島公園に移設（クローズ時）
クローズ後作業	冬囲い撤去・冬囲い作業		2回	4・11月	植栽（低木H＝25～150cm約970本・簡易水洗トイレ）
	外周ネット設置・撤去	約500m	2回	4・11月	
	コース内仕切りネット設置・撤去	約500m	2回	4・11月	
	OB杭打ち込み・撤去	約200本	2回	4・11月	ルール変更等により打ち込み位置の変更あり
	ホールカップ設置・封鎖	18H	2回	4・11月	1ホールに2カップ設置・クローズ後は逆さまにしておく
	オープン前清掃	15,014m ²	1回	4月	オープン前に管理区域全体の点検・清掃を行う
	オープン前コース内点検・清掃	14,160m ²	回	4月	OB杭・コース内仕切りネット・ホールカップの設置確認及び清掃
	オープン前施設点検・清掃	770m ²	回	4月	ベンチ等の破損確認及び休憩コーナー等の清掃
	オープン前駐輪場清掃	84m ²	回	4月	駐輪場の清掃
	エアレーション・目土	3,500m ²	1回	4月又は11月	オープン前かクローズ後のどちらかで1回施行
	簡易水洗トイレ清掃・給水	2棟	1回	4月	
営業日作業	ピンフラッグの設置・撤去	18本	177回	4～11月	営業日数による
	敷地内始業前点検・清掃	15,014m ²	177回	4～11月	始業前に管理区域全体の点検・清掃を行う
	コース内始業前点検・清掃	14,160m ²		4～11月	OB杭・コース内仕切りネット・ホールカップの設置確認及び清掃
	施設等始業前点検・清掃	770m ²		4～11月	ベンチ等の破損確認及び休憩コーナー等の清掃
	駐輪場始業前点検・清掃	84m ²		4～11月	駐輪場の清掃
	受付事務（使用料金徴収）	1式	177回	4～11月	営業日数による・営業時間中1名勤務
	コース内監視	1式	177回	4～11月	営業日数による・営業時間中1名勤務
	簡易水洗トイレ管理	1式	随時	4～11月	給水・汲み取りを依頼
整備日作業	草刈（フェアウェイ・グリーン）	3,500m ²	23回	5～10月	毎週
	草刈（ラフ）	13,930m ²	9回	5～10月	2週間に1回程度
	植栽周り草刈・除草	250m ²	4回	6～9月	1ヶ月に1回
	ホールカップ切り	18ヶ所	4回	5～10月	グリーンの状況による
	灌水	14,160m ²	14回	5～9月	芝生の状況による
	施肥	14,160m ²	2回	6・9月	芝生の状況による
	ティーグラウンド人工芝張替え	4ヶ所	随時		消耗具合による
	施設修繕	1式	随時		施設の消耗、破損状況による

管理基準

公園名：豊平川緑地（南9条パークゴルフ場）

管理項目	管理内容	規模・単位	年回数	実施月	備考
オープン準備	受付所（プレハブ）移設	1棟	2回	4・11月	中島公園から移設（オープン時）・中島公園に移設（クローズ時）
クローズ後作業	冬囲い撤去・冬囲い作業		2回	4・11月	植栽（低木H=25～150cm約300本・簡易水洗トイレ）
	外周ネット設置・撤去	約600m	2回	4・11月	
	コース内仕切りネット設置・撤去	約500m	2回	4・11月	
	O B杭打ち込み・撤去	約200本	2回	4・11月	ルール変更等により打ち込み位置の変更あり
	ホールカップ設置・封鎖	18H	2回	4・11月	1ホールに2カップ設置・クローズ後は逆さまにしておく
	オープン前清掃	31,460m ²	1回	4月	オープン前に管理区域全体の点検・清掃を行う
	オープン前コース内点検・清掃	20,700m ²	1回	4月	O B杭・コース内仕切りネット・ホールカップの設置確認及び清掃
	オープン前施設点検・清掃	1,220m ²	1回	4月	ベンチ等の破損確認及び休憩コーナー等の清掃
	オープン前駐輪場清掃	170m ²	1回	4月	駐輪場の清掃
	エアレーション・目土	5,000m ²	1回	4月又は11月	オープン前かクローズ後のどちらかで1回施行
	簡易水洗トイレ清掃・給水	1棟	1回	4月	
営業日作業	ピンフラッグの設置・撤去	18本	177回	4～11月	営業日数による
	敷地内始業前点検・清掃	31,460m ²	177回	4～11月	始業前に管理区域全体の点検・清掃を行う
	コース内始業前点検・清掃	20,700m ²		4～11月	O B杭・コース内仕切りネット・ホールカップの設置確認及び清掃
	施設等始業前点検・清掃	1,220m ²		4～11月	ベンチ等の破損確認及び休憩コーナー等の清掃
	駐輪場始業前点検・清掃	170m ²		4～11月	駐輪場の清掃
	入りロゲートの開閉	1式	177回	4～11月	進入路入り口の開閉・施錠
	受付事務（使用料金徴収）	1式	177回	4～11月	営業日数による・営業時間中1名勤務
	コース内監視	1式	177回	4～11月	営業日数による・営業時間中1名勤務
	簡易水洗トイレ管理	1式	随時	4～11月	給水・汲み取りを依頼
整備日作業	草刈（フェアウェイ・グリーン）	5,000m ²	23回	5～10月	毎週
	草刈（ラフ）	15,350m ²	9回	5～10月	2週間に1回程度
	草刈（パークゴルフ場以外）	8,620m ²	3回	5～10月	年3回
	植栽周り草刈・除草	350m ²	4回	6～9月	1ヶ月に1回
	ホールカップ切り	18ヶ所	4回	5～10月	グリーンの状況による
	灌水	20,700m ²	14回	5～9月	芝生の状況による
	施肥	20,700m ²	2回	6・9月	芝生の状況による
	ティーグラウンド人工芝張替え	4ヶ所	随時		消耗具合による
	施設修繕	1式	随時		施設の消耗、破損状況による

管理基準

公園名：豊平川緑地（南22条野球場等）

管理項目	管理内容	規模・単位	年回数	実施月	備考
基本管理	日常巡視	1式	189回	4～11月	
園内清掃	清掃A	49,200m ²	14回	4.5.10.11月	拾い集め型
	清掃B	49,200m ²	17回	6～9月	拾い集め型
	清掃C	49,200m ²	1回	4月	春1回清掃
芝生管理	草刈A	35,000m ²	4回	4～11月	片付け含むトラクターモア
トイレ管理	清掃	5棟	回	4～11月	ユニットトイレ 汲み取り型
	施設点検	5棟	回	4～11月	
特殊施設管理	グラウンド整備	5面	1回	4月	春1回
	グラウンド整備	5面	6回	4～11月	
	テニスコート・ネット設置	2面	1回	5月	
	テニスコート・ネット撤去	2面	1回	11月	

管理基準
公園名：中島公園

① 園内全域

管理項目		管理基準			実施月	備考
		対象	規模・単位	回数		
巡回		園内全域	21000m ²	359	4月～3月	
清掃	園内清掃	園内全域	21000m ²	359	4月～3月	落ち葉処理含む
	トイレ清掃		7ヶ所	2回/週 (冬季開放の場合週1回)	4月～3月	
その他	イベント対応			適時	5月～11月	カマ、神宮祭他
	カラスの巣撤去			適時	5月～9月	
	蜂の巣撤去			適時	7月～10月	
樹木管理	倒木処理	園内全域		適時	4月～3月	
	刈り込み	中低木	2590本	1～3	5月～7月、10月～12月	

② 除雪

管理項目		管理基準			実施月	備考
		対象	規模・単位	年回数		
除雪	直営 (ショベル)	園路 (青)	1193m	20	12月～3月	1. 5m幅員
	業者 (ショベル)	園路 (青)	1193m	20	12月～3月	2. 5m幅員
	直営 (ハンドローラー)	園路 (赤)	180m	適時	12月～3月	1. 2m幅員
	直営 (ハンドローラー)	園路 (赤)	50m	適時	12月～3月	1. 2m幅員
	スノーホール設置・撤去	園路 (青) 沿い	1193m	2	11月、4月	77本

③ 幌平橋駅付近エリア

管理項目		管理基準			実施月	備考
		対象	規模・単位	年回数		
清掃	河川清掃	倒木、ゴミ	600m	適時	4月～11月	
樹木管理	剪定・伐採	危険木	95本	適時	4月～3月	
	冬囲い設置・撤去	中低木	200本	2	4月、11月	
草花管理	草刈		25000m ²	4	5月、7月、8月、10月	
	灌水		2000m ²	適時	7月～9月	
その他	遊具点検 (自主)			適時	4月～11月	
	遊具点検 (業者)			2	4月、7月	
	水飲み台開閉		1基	2	4月、11月	

④ 豊水通エリア

管理項目		管理基準			実施月	備考
		対象	規模・単位	年回数		
清掃	特別清掃	落ち葉等	5000m ²	適時	4月～11月	
樹木管理	剪定・伐採	危険木	90本	適時	4月～3月	
	冬囲い設置・撤去	中低木	1000本	2	4月、11月	
草花管理	草刈		31800m ²	4	5月、7月、8月、10月	
	灌水		28900m ²	適時	7月～9月	
	施肥		28900m ²	2	5月、10月	
その他	水飲み台開閉		1基	2	4月、11月	

⑤ バラ園エリア

管理項目		管理基準			実施月	備考
		対象	規模・単位	年回数		
樹木管理	剪定・伐採	危険木	30本	適時	4月～3月	
	冬囲い設置・撤去	中低木	1000本	2	4月、11月	
草花管理	草刈		35000m ²	4	5月、7月、8月、10月	
	灌水		7600m ²	適時	7月～9月	
	施肥		7600m ²	2	5月、10月	
	除草	花壇	1120m ²	8	6月～10月	
その他	ロープ柵設置・撤去		250m	3	4月、6月、11月	神宮祭対応含む

⑥ 菖蒲池周辺エリア

管理項目		管理基準			実施月	備考
		対象	規模・単位	年回数		
清掃	池清掃		15000m ²	適時	4月～11月	
樹木管理	剪定・伐採	危険木	25本	適時	4月～3月	
	冬囲い設置・撤去	中低木	200本	2	4月、11月	
草花管理	草刈		5800m ²	4	5月、7月、8月、10月	
その他	ロープ柵設置・撤去		370m	3	4月、6月、10月	神宮祭対応含む
	防護柵設置・撤去		30m	2	4月、11月	
	四阿屋根除雪		1ヶ所	適時	12月～3月	

⑦ 9条広場エリア

管理項目		管理基準			実施月	備考
		対象	規模・単位	年回数		
清掃		落ち葉等	7500㎡	適時	4月～11月	
樹木管理	剪定・伐採	危険木	35本	適時	4月～3月	
	冬囲い設置・撤去	中低木	750本	2	4月、11月	
草花管理	草刈		3300㎡	4	5月、7月、8月、10月	
その他	水飲み台開閉		1基	2	4月、11月	
	遊具点検（自主）			適時	4月～11月	
	遊具点検（業者）			2	4月、7月	
	遊具設置・撤去		2基	2	4月、11月	ブランコ2
	遊具養生・養生撤去			2	4月、11月	遊具使用中止札および使用中止テープ購入含む
	四阿屋根除雪		1所	適時	12月～3月	

⑧ 豊平館・天文台・日本庭園エリア

管理項目		管理基準			実施月	備考
		対象	規模・単位	年回数		
清掃	特別清掃	落ち葉等	4000㎡	適時	4月～11月	茶会対応
	庭園滝清掃		110㎡	適時	4月～11月	
樹木管理	剪定・伐採	危険木	45本	適時	4月～3月	
	冬囲い設置・撤去	中低木	860本	2	4月、11月	
草花管理	草刈		12000㎡	4	5月、7月、8月、10月	
	灌水		5500㎡	適時	7月～9月	
	施肥		5500㎡	2	5月、10月	
	除草		1300㎡	8	6月～10月	
その他	ロープ柵設置・撤去		220m	3	4月、6月、11月	神宮祭対応含む

⑨ キタラ周辺エリア

管理項目		管理基準			実施月	備考
		対象	規模・単位	年回数		
樹木管理	剪定・伐採	危険木	20本	適時	4月～3月	
	冬囲い設置・撤去	中低木	330本	2	4月、11月	
草花管理	草刈		8500㎡	4	5月、7月、8月、10月	
その他	水飲み台開閉		1基	2	4月、11月	
	遊具点検（自主）			適時	4月～11月	
	遊具点検（業者）			2	4月、7月	

⑩ 管理事務所

管理項目					実施月	備考
		対象	規模・単位	年回数		
建築物	機械警備	管理事務所	680m ²	365	4月～3月	
	事務所清掃		132m ²	適時	4月～3月	
	倉庫清掃		418m ²	適時	4月～3月	
	倉庫整理		418m ²	適時	4月～3月	
その他	除雪	事務所周辺	1569m ²	適時	12月～3月	
	屋根除雪		709m ²	適時	12月～3月	

中島公園除雪区域概要図



- 凡例
- 1 彫刻・碑像
 - 2 トイレ
 - 3 身障者トイレ
 - 4 水飲み場
 - 5 公衆電話
 - 6 レストラン
 - 7 売店
 - 8 案内板
 - 9 時計
 - 10 駐輪場
 - 11 バス停
 - 12 エレベーター
 - 13 地下鉄駅

- 彫刻・石碑・モニュメント
- 1 緑の歌
 - 2 コットと方向
 - 3 のびゆく子等
 - 4 陸奥長功碑
 - 5 水琴窟
 - 6 木下成太郎像
 - 7 鶴の舞
 - 8 笛を吹く少女
 - 9 母と子の像
 - 10 狐とハーモニカ
 - 11 日時計
 - 12 相鷹
 - 13 レナード・バーンスタイン像
 - 14 風景の夢

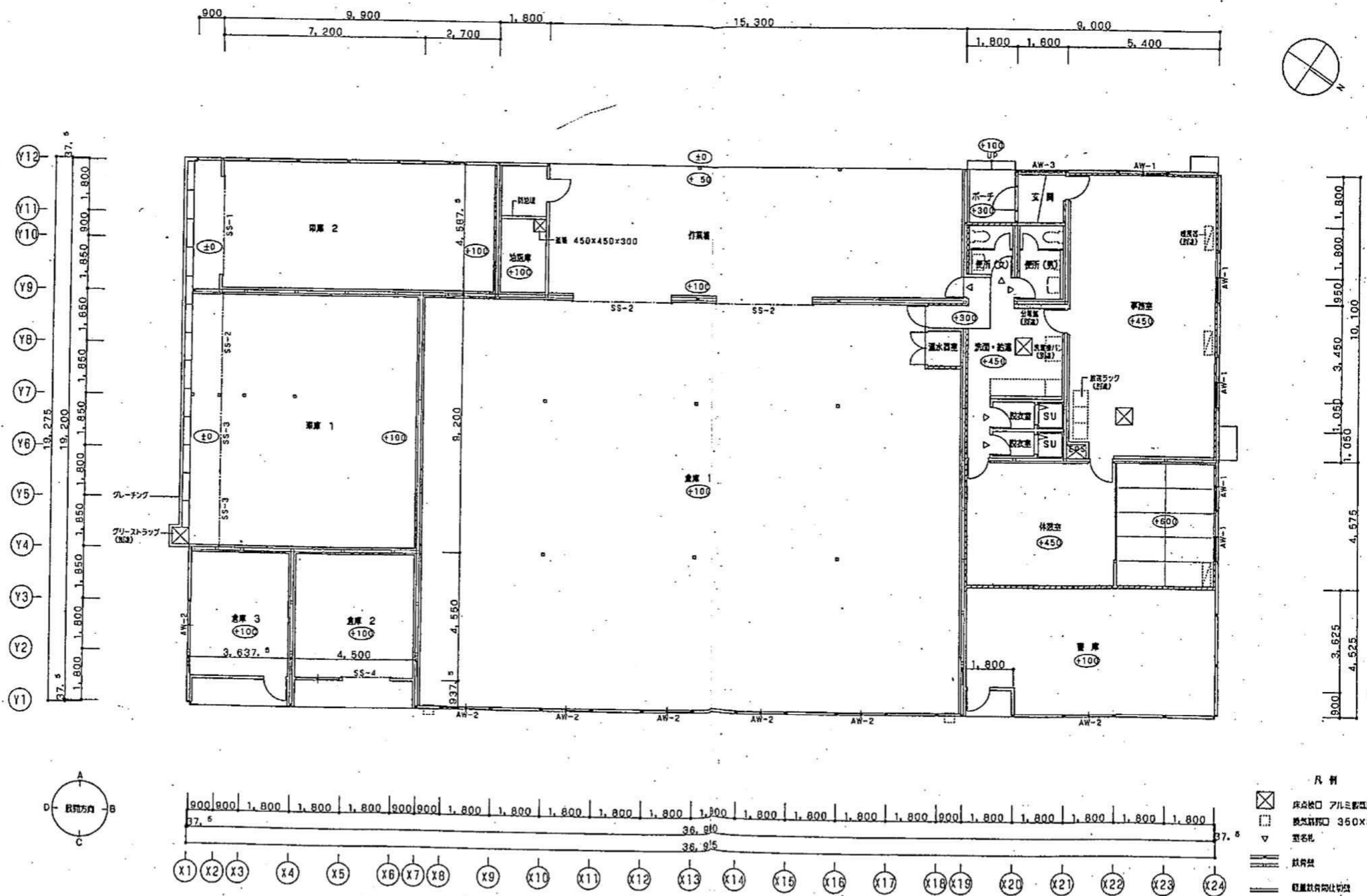
イベント時
Kitaraによる砂撒き範囲

除雪W=3.0m程度

除雪W=1.2m程度

Kitaraにより適宜砂撒き実施
 ・中島公園駅～Kitara
 ・幌平橋駅～Kitara
 ・Kitara建物前など

Kitara管理協定区域



- 凡例
- ⊗ 床枠口 アルミ製 600×600
 - 換気口 350×350
 - ▽ 窓名札
 - ≡ 鉄骨壁
 - ≡ 軽量鉄骨同仕切壁
 - ≡ 軽量鉄骨同仕切壁 (内部ガラスウール50入)
 - ≡ 防火構造壁 (石膏ボード12.5+フレキシブルボード5厚面)

中島公園管理事務所 平面図