

札幌市都市公園維持管理業務

星観緑地

令和4年度業務計画書

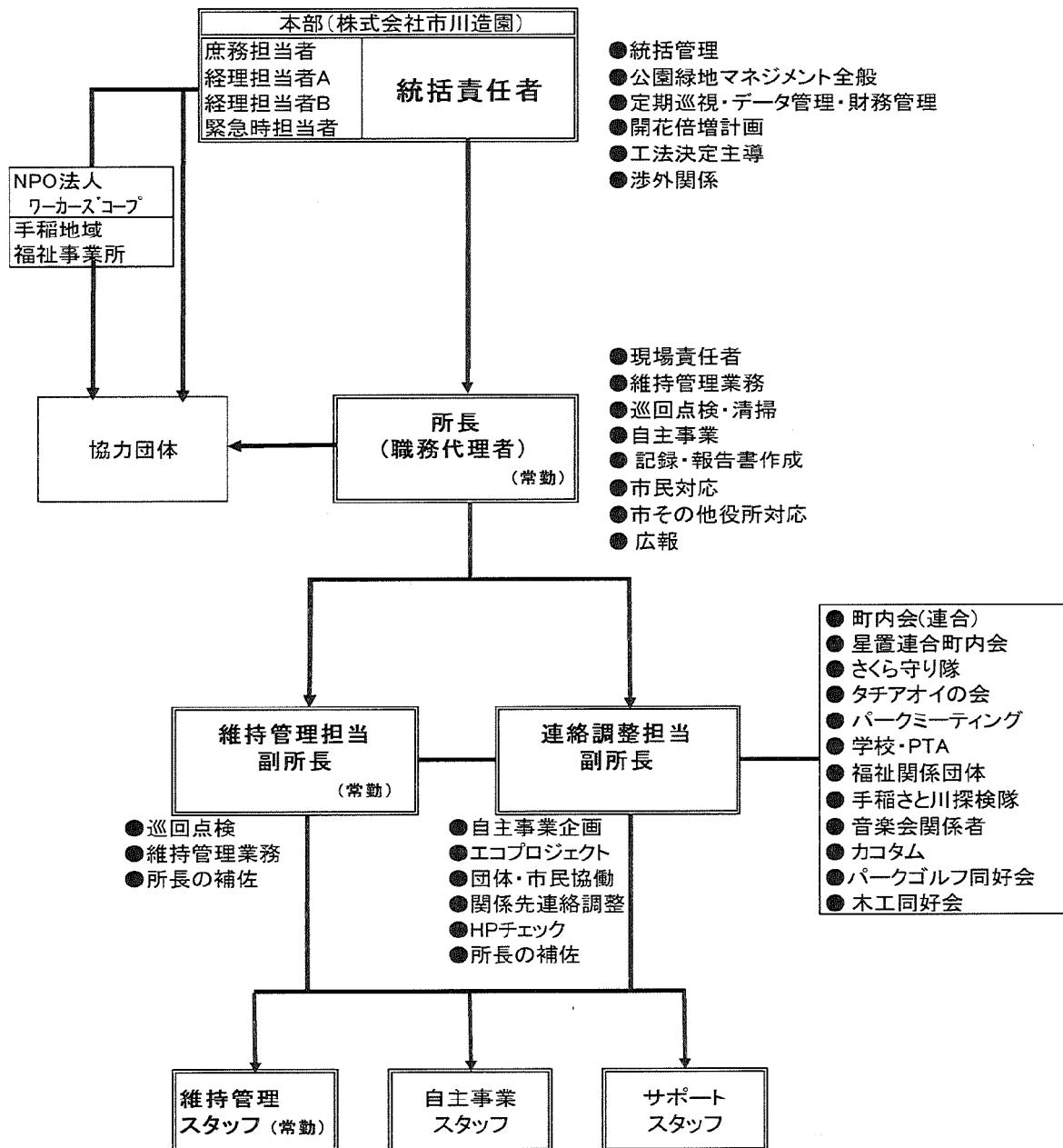
星観緑地指定管理者 ほしみらいパートナーズ



令和4年度 星観緑地組織図

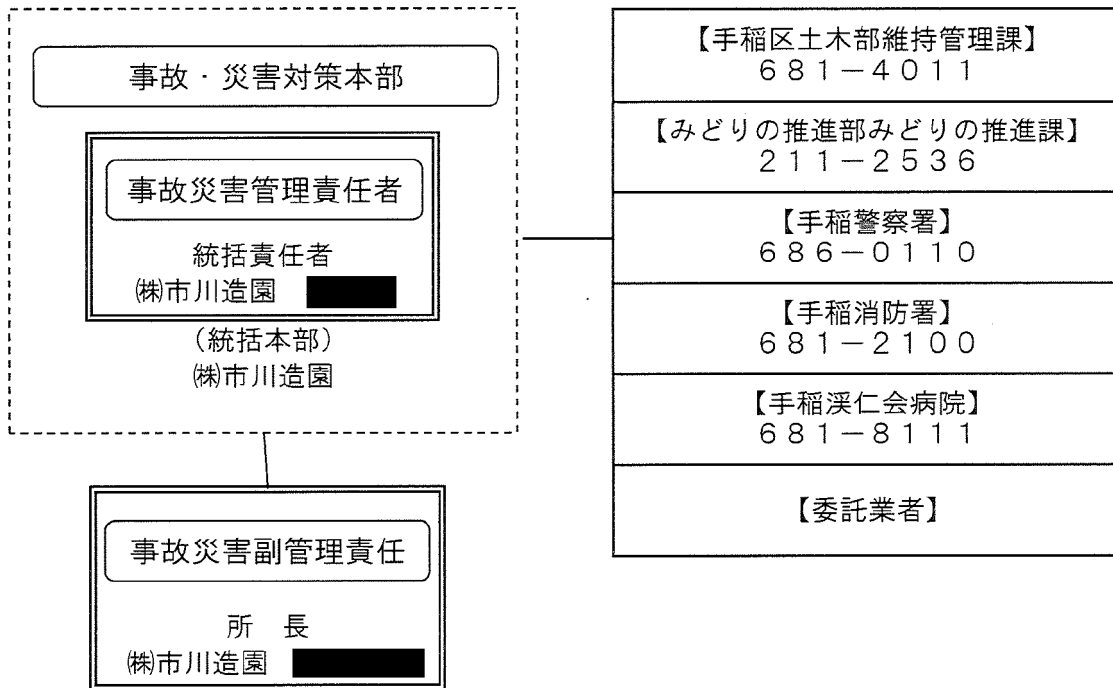
星観緑地指定管理者 ほしみらいパートナーズ		
代表者 株式会社 市川造園	札幌市東区伏古14条3丁目13-10 ☎ 011-783-5411	
担当者連絡先		
統括責任者	(株)市川造園 [REDACTED]	[REDACTED]
所長	(株)市川造園 [REDACTED]	011-686-0680 [REDACTED]

■組織図

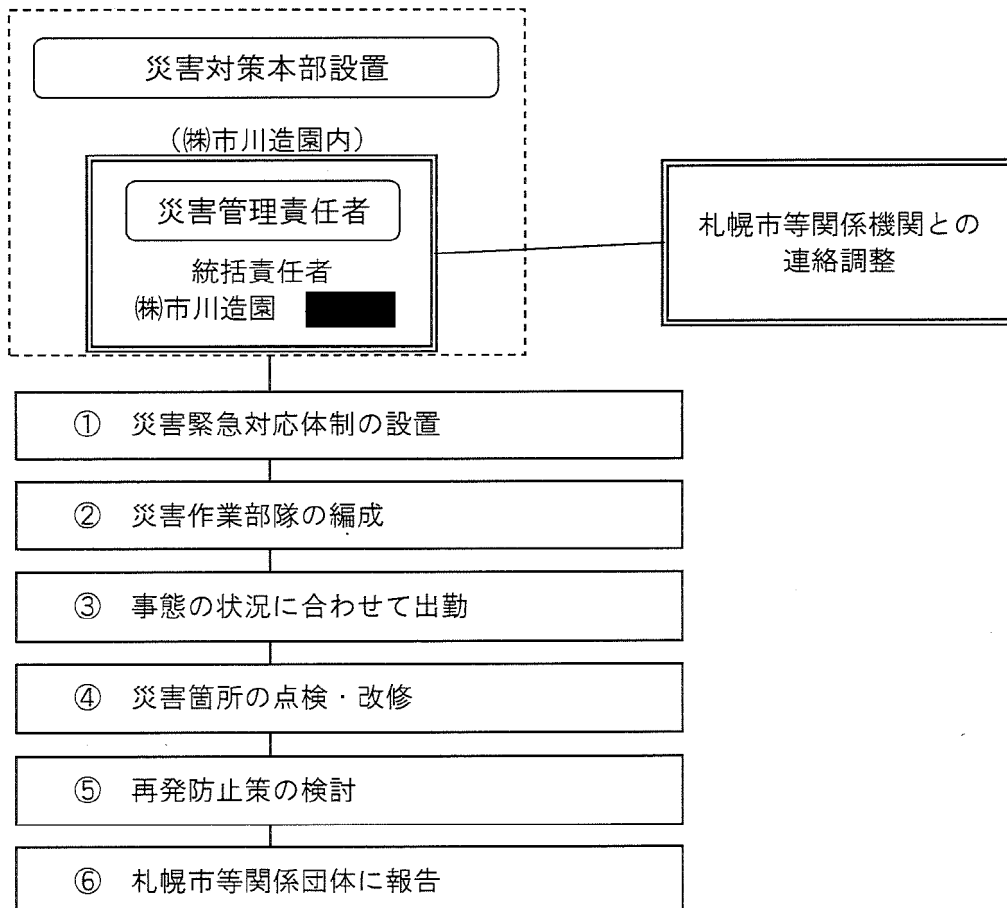


令和4年度 星観緑地緊急時の対応

■緊急時の連絡系統



■災害時の対応



令和4年度 教育訓練計画

《人材育成・研修計画の実施方針》

1. 業務上必要な関係法令の知識の習得
2. 防災対策の習得
3. 業務に必要な知識や技術の習得
4. 利用者への適切な接客技術の習得
5. 管理技術の習得と向上
6. 指定管理者の従事者としての心構え

研修名称・目的・対象者		講師 研修場所	計画 回数	令和2年												令和3年			備考 (実施機関等)									
				4月		5月		6月		7月		8月		9月		10月		11月		12月		1月		2月		3月		
				予定	実施	予定	実施	予定	実施	予定	実施	予定	実施	予定	実施	予定	実施	予定		実施	予定	実施	予定	実施	予定	実施	予定	実施
利用者の向上サービス	接客・サービス 全スタッフ	外部講師	1回/年	●																								
	★ 関係法令 統責・正副所長・その他		2回/年	●									●													条例等の読み合せ		
業務遂行能力の向上	技術・技能・安全・環境 正副所長・維持管理スタッフ		1回/月以上	●		●		●		●		●		●		●		●		●		●		●		外部研修へ派遣		
	造園技術スキルアップ 正副所長・維持管理スタッフ	外部派遣	1回/年			●																				外部研修へ派遣		
	個人情報保護 統責・正副所長		1回/年		●																					札幌市個人情報保護条例の遵守事項の確認		
	環境マネジメント 統責・所長		1回/年																					●				
知識と技術の向上	緊急対応 正副所長・その他	消防局	1回/年										●													札幌市消防局		
	災害避難訓練 全スタッフ		2回/年										●							●								
効果的な公園運営の向上	マーケティング (パークマネジメント)統責・所長	外部派遣	1回/年																					●		外部研修へ派遣		

令和4年度星観緑地年間維持管理計画表②

施設名	管理内容	規模 単位	基準表 年回数	提案 回数	計画月	提案月	4月	5月	6月	7月	8月	9月	10月	11月	12月	1月	2月	3月	備考		
南入口 広場	冬囲い 取付・外し	1,350㎡	各1回	各1回	4・10月	4・10月	■						■								
イチヨウ 並木	草刈	1,200㎡	11回	11回	4~10月	4~10月	■														
	清掃		216回	216回	4~11月	4~11月	■														
桜花園	草刈	3,780㎡	11回	11回	4~10月	4~10月	■														
	集草		3回	随時	5~6月	5~8月	■														
	施肥		2回	2回	5・10月	5・10月	■							■							
	冬囲い 取付・外し		各1回	各1回	4・10月	4・10月	■							■							
	清掃		216回	216回	4~11月	4~11月	■														
駅前 琉球通り	草刈	1,900㎡	8回	8回	4~10月	4~10月	■														
	冬囲い 取付・外し		各1回	各1回	4・10月	4・10月	■							■							
	清掃		216回	216回	4~11月	4~11月	■														
見晴山	草刈	5,800㎡	7回	7回	4~10月	4~10月	■														
	施肥		2回	2回	5・10月	5・10月	■							■							
	清掃		216回	216回	4~11月	4~11月	■														
健康遊具 広場	草刈	4,000㎡	6回	6回	4~10月	4~10月	■														
	遊具点検		8回	8回	4~11月	4~11月	■											自主点検			
	遊具点検		2回	2回	4・7月	4・7月	■			■											委託
	危険木処理		1回	1回	10月	10月									■						
	清掃		216回	216回	4~11月	4~11月	■														
花広場	草刈	5,900㎡	11回	11回	4~10月	4~10月	■														
	集草		2回	4回	5・6月	5~10月	■														
	除草		15回	15回	7~9月	5~9月	■											★市民と協働			
	薬剤散布		1回	1回	7月	7月				■											
	施肥		2回	2回	5・10月	5・10月	■								■						
	清掃		216回	216回	4~11月	4~11月	■														
石垣	清掃	850㎡	1回	216回	10月	4~10月	■														
	草刈		5回	5回	4~10月	4~10月	■														

令和4年度星観緑地年間維持管理計画表③

施設名	管理内容	規模 単位	基準表 年回数	提案 回数	計画月	提案月	4月	5月	6月	7月	8月	9月	10月	11月	12月	1月	2月	3月	備考		
石垣	集草	850㎡	3回	3回	6~9月	6~9月															
	冬囲い 取付・外し		各1回	各1回	4・10月	4・10月															
	チップ敷き均し		1回	1回	10月	10月															
駐車場 (北側)	清掃	1,600㎡	216回	240回	4~10月	4~11月															
	草刈		8回	8回	4~10月	4~10月															
	看板 取付・外し		2回	2回	4・11月	4・11月															
	除雪		16回	16回	1~3月	1~3月														自社施工	
駐車場 (西側)	清掃	2,100㎡	216回	240回	4~10月	4~11月													冬季閉鎖 11月中旬~4月 下旬		
駐車場 (臨時)	清掃	4,000㎡	216回	240回	4~10月	4~11月															
	草刈		10回	10回	4~10月	4~10月															
駐輪場	点検	23㎡	9回	9回	4~11月	4~11月															
緩衝 樹林帯	危険木処理	21,000㎡	14回	随時	9~12月	通年													★市民と協働		
	枯木処理		1回	1回	4月	4月															
パーク ゴルフ場 (9ホール)	草刈	10,450㎡	20回	20回	4~11月	4~11月															
	灌水		5回	5回	5~7月	5~7月														地下水	
	施肥		3回	5回以上	4・9・11月	4~9月														フェアウェイ3回以上 ラフ1回以上	
	エアレーション		1回	1回	11月	11月															コース閉鎖後
	清掃		216回	216回	4~11月	4~11月															
	防水ネット 取付・外し		各1回	各1回	4・11月	4・11月															
園路	清掃	700㎡	216回	216回	4~11月	4~11月															
	草刈	1,800㎡	10回	10回	4~10月	4~10月														園路沿い 1.5~2.0m	
花壇	植栽、掘り取り	7㎡	2回	3回	4・10月	4・7・10月														★市民と協働	
	耕運		1回	1回	4月	4月															
サービス 施設	水飲台 開栓・閉栓	4箇所	各1回 適宜	各1回 適宜	4・11月	4・11月														冬囲い取付・外 し含む	
	水飲台清掃		1回	毎週1回	4~11月	4~11月															
トイレ管理	清掃	3箇所	適宜	毎日 1~3回	4~11月	通年														開放中は毎日 冬季閉鎖 (休憩所内通年)	
	施設点検		適宜	随時 (開放中毎日)	4~11月	通年															開放中は毎日 (休憩所内通年)

令和4年度星観緑地年間維持管理計画表④

施設名	管理内容	規模 単位	基準表 年回数	提案 回数	計画月	提案月	4月	5月	6月	7月	8月	9月	10月	11月	12月	1月	2月	3月	備考
照明灯 管理	点検	17基	随時	随時	4~11月	4~11月	■	■	■	■	■	■	■	■					
	修繕		随時	随時	4~11月	4~11月	■	■	■	■	■	■	■	■					委託
	シンボル 照明点検	1基	8回	8回	4~11月	4~11月	■	■	■	■	■	■	■					光ファイバー発 光、日照時間によ り調整	
	星流橋 照明点検		8回	8回	4~11月	4~11月	■	■	■	■	■	■	■	■					通年点灯
建物管理	管理事務所 清掃	1棟	52回	52回 (週1回)	通年	通年	■	■	■	■	■	■	■	■	■	■	■	■	トイレ含む
	// 機械警備		365日	365日	通年	通年	■	■	■	■	■	■	■	■	■	■	■	■	委託
	倉庫 清掃		52回	52回 (週1回)	通年	通年	■	■	■	■	■	■	■	■	■	■	■	■	
	休憩所 清掃	1箇所	52回	毎日	4~11月	通年 (開所時)	■	■	■	■	■	■	■	■	■	■	■	■	開放期間中は毎日
	// 機械警備		365日	365日	通年	通年	■	■	■	■	■	■	■	■	■	■	■	■	委託
	作業倉庫 機械警備	1棟	365日	365日	通年	通年	■	■	■	■	■	■	■	■	■	■	■	■	委託
	// 作業機械整備		1回	1回	2~3月	4月													委託・自社
// 作業機械点検	156回		随時	通年	通年	■	■	■	■	■	■	■	■	■	■	■	■	委託・自社	
ゴミ処理	一般ゴミ・瓶 缶・ペットボトル処理	1式	4回	随時	4~11月	通年	■	■	■	■	■	■	■	■	■	■	■	委託	
	産業廃棄物処理		1回	随時	12月	通年	■	■	■	■	■	■	■	■	■	■	■	■	委託
特殊施設 管理	汚水ポンプ点検	2箇所	8回	8回	4~11月	4~11月	■	■	■	■	■	■	■	■	■	■	■		
	水管橋 ヒーティング	1箇所	8回	8回	11~4月	11~4月	■	■	■	■	■	■	■	■	■	■	■	凍結防止	
	池 ロープ 取付・外し		各1回	各1回	4・11月	4・11月	■							■					
	歩くスキー コース整備	2コース	64回	64回	1~3月	1~3月												1.1km・700mの2 コース、カッター (薄付)による整備	
	看板 取付・外し		各1回	各1回	1・3月	1・3月											■	■	
	星流橋 点検	1式	12回	12回	通年	通年	■	■	■	■	■	■	■	■	■	■	■	■	人造橋
	// 側溝清掃		1回	1回	10月	10月								■					
	星観橋 点検		12回	12回	通年	通年	■	■	■	■	■	■	■	■	■	■	■	■	人造橋
// 側溝清掃	1回		1回	10月	10月									■					

令和4年度 星観緑地自主事業計画書

星観緑地指定管理者 ほしみらいパートナーズ

事業名	日程/会場	予定数	内容・目的
●園芸教室 (タチアオイ・ゴーヤの種まき、苗づくり)	5月 8日(日) 休憩所前	15名	公園のシンボル花「タチアオイ」を育て公園や地域に増やす。 ゴーヤを育て「みどりのカーテン」の普及。
●さくら守り隊 (総会・観察会)	5月 8日(日) 星置会館	40名	さくら守り隊協働事業。総会・観察会。 桜の維持管理・育苗・間伐、造園・園芸技術等の普及。
●春の公園探検 & 散策会	5月14日(土) 休憩所集合	20名	環境保全意識の向上。公園・地域の魅力再発見。 公園利用促進。
●タチアオイ・ゴーヤの苗植え ●園芸教室(ハンギングバスケットづくり)	6月19日(日) 花広場	20名	公園のシンボル花「タチアオイ」を育て公園や地域に増やす。 ゴーヤを育て「みどりのカーテン」の普及。
●夏のほしみカップ ～パークゴルフ大会～	6月25日(土) パークゴルフ場	60名	公園利用者の交流。 地域の健康増進。
●夏の公園探検 & 散策会	7月30日(土) 休憩所集合	20名	環境保全意識の向上。公園・地域の魅力再発見。 公園利用促進。
●夏のほしみナイト ～天体観望会～	8月 8日(月) 臨時駐車場	50名	環境保全意識の向上。公園施設の活用。 夜間の公園利用。
●星観緑地音楽会	9月10日(土) 花見広場	500名	地域の文化交流。地域・市民のコミュニケーション増進。 公園利用促進。
●秋のほしみカップ ～パークゴルフ大会～	9月24日(土) パークゴルフ場	60名	公園利用者の交流。 地域の健康増進。
●秋のほしみナイト ～天体観望会～	9月30日(金) 臨時駐車場	50名	環境保全意識の向上。公園施設の活用。 夜間の公園利用。
●秋の公園探検 & 散策会	10月 1日(土) 休憩所	15名	環境保全意識の向上。公園・地域の魅力再発見。 公園利用促進。
●わんちゃんと遊ぼう & 犬のしつけ教室	10月 9日(日) 芝生広場	20頭	公園利用マナーの向上。公園利用者の交流。 地域・市民のコミュニケーション増進。
●剪定枝等 薪配布①	10月15日(土) 臨時駐車場	80台	資源の有効利用。環境保全意識の向上。
●剪定枝等 薪配布②	11月19日(土) 臨時駐車場	50台	資源の有効利用。環境保全意識の向上。
●さくら守り隊 (剪定等)	11月26日(土) 星置会館・花見広場	40名	さくら守り隊協働事業。冬期剪定。 桜の維持管理・育苗・間伐、造園・園芸技術等の普及。
●雪の花あかり ～スノーキャンドルの灯りをともそう～	令和5年1月21日(土) 休憩所・北駐車場	50名	冬の防災時における公園の活用方法や地域のつながりについて 認識を深める。 スノーモービルで引くりに乗るイベントを実施予定(子ども限定)

- 自動販売機の設置 通年販売:2台
- 園芸店「ほしみ花市」の開催 5月1日～6月30日、益金の一部を自主事業「さくら守り隊」等にアてる
- 落葉の堆肥づくり(堆肥は園内の花壇等に使用)
- 緩衝樹林内の計画的間伐・針葉樹林づくり
- タチアオイの会 (公園や地域に花を増やす。花いっぱいのまちづくり事業)
- AED講習会(AEDに使用方法や災害時の避難方法などを学ぶ)
- ほしみ子供探検隊(「手稲さと川探検隊」と子供たちへの学習支援団体「カコタム」との支援事業として星観緑地の魅力を実感してもらう)
- ほしみ木エクラブ(伐採木の有効利用の一環として、木彫りや木工愛好者への材料と活動フィールドの提供などの支援)

管理に係る収支計画書(様式4-2 令和4年度)

法人・団体名:ほしみらいパートナーズ

	科目	指定管理業務			自主事業			計
		管理費	事業費	小計	花市事業	その他事業	小計	
収入	指定管理費			17300				17300
	利用料金収入			0				0
	その他収入			0	4710	610	5320	5320
	収入計			17300	4710	610	5320	22620
支出	人件費	12552		12552		255	255	12807
	旅費・交通費	30		30		0	0	30
	光熱水費	2400		2400		0	0	2400
	通信運搬費	200		200		10	10	210
	租税公課	5		5		0	0	5
	広告宣伝費	10		10		5	5	15
	保険料	330		330		15	15	345
	賃借料	110		110		50	50	160
	修繕費	150		150		0	0	150
	消耗品費	280		280		20	20	300
	材料費	80		80				80
	備品費	30		30		0	0	30
	車両費	490		490		10	10	500
	印刷製本費	30		30		0	0	30
	諸謝金	0		0		100	100	100
	委託費	470		470			0	470
	仕入	0		0	4239	321	4560	4560
	行政財産目的外使用料	0		0		0	0	0
	その他(雑費・投棄料等)	130		130		73	73	203
	支出計	17297	0	17297	4239	859	5098	22395
利益等	収支			3	471	-249	222	225
	利益還元						225	225
	法人税等							
	当期純利益							0

※ それぞれの項欄について、必要に応じて小区分を設定しても構いません。

※ 行が足りない場合は、適宜追加してください。

※ 税込みで記載してください(以下、様式4-3から4-5まで同じ)。

※ 「利益還元」の項には、利益のうち還元額を記載してください。

※ 様式4-3から4-5までにより積算内容を記載してください。