

札幌市都市公園維持管理業務

星観緑地

令和3年度業務計画書

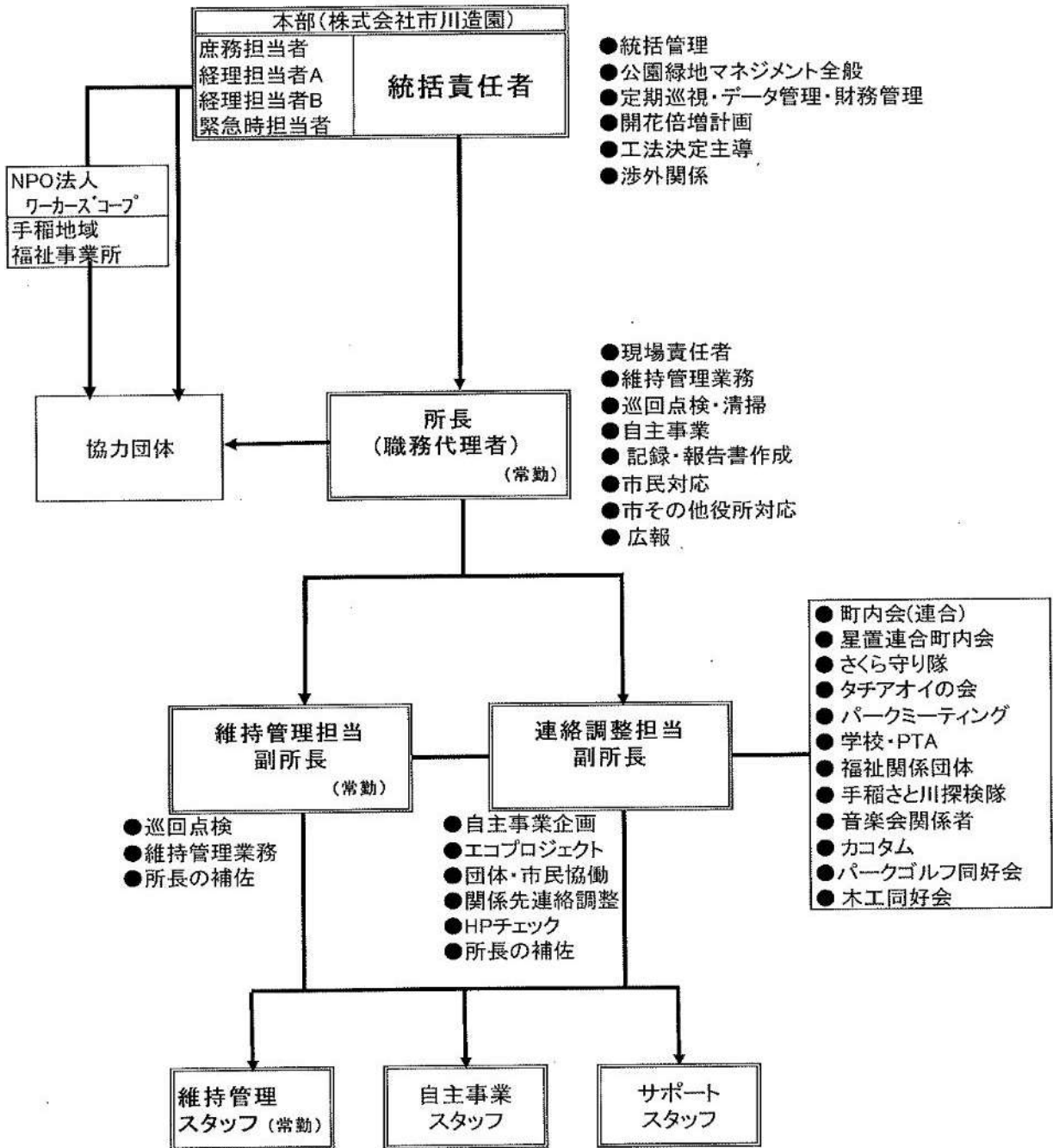
星観緑地指定管理者 ほしみらいパートナーズ



令和3年度 星観緑地組織図

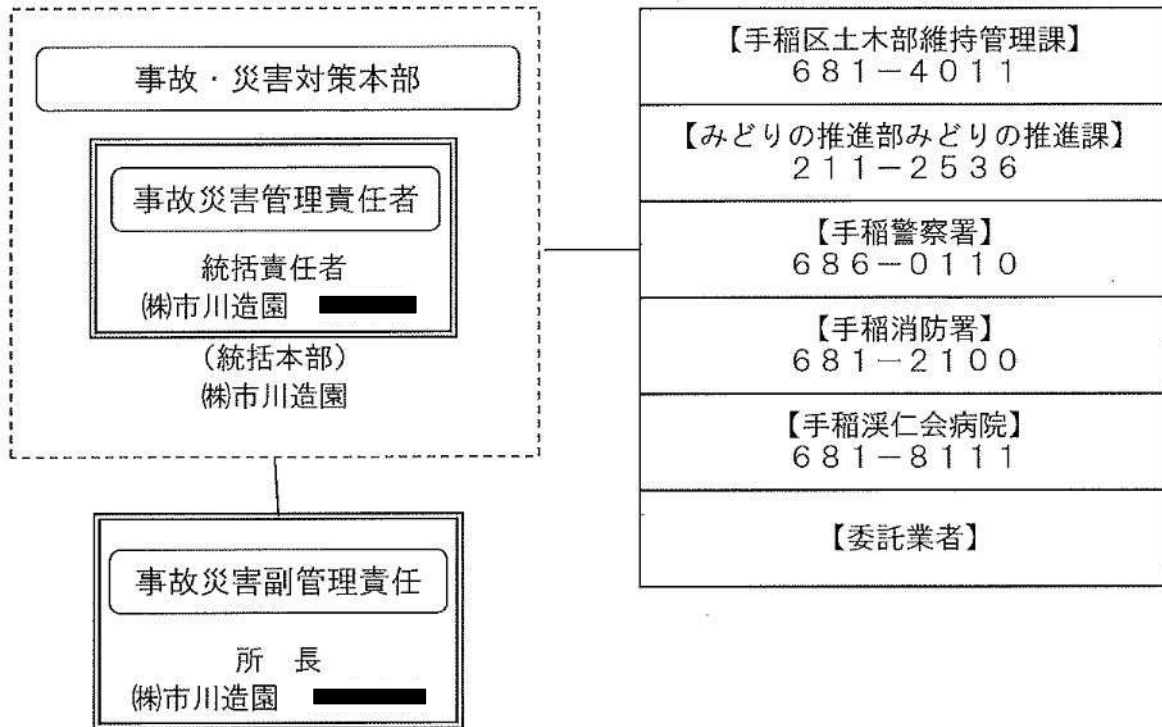
星観緑地指定管理者 ほしみらいパートナーズ		
代表者 株式会社 市川造園	札幌市東区伏古14条3丁目13-10 ☎ 011-783-5411	
担当者連絡先		
統括責任者	(株)市川造園 [REDACTED]	[REDACTED]
所 長	(株)市川造園 [REDACTED]	011-686-0680 [REDACTED]

■ 組織図

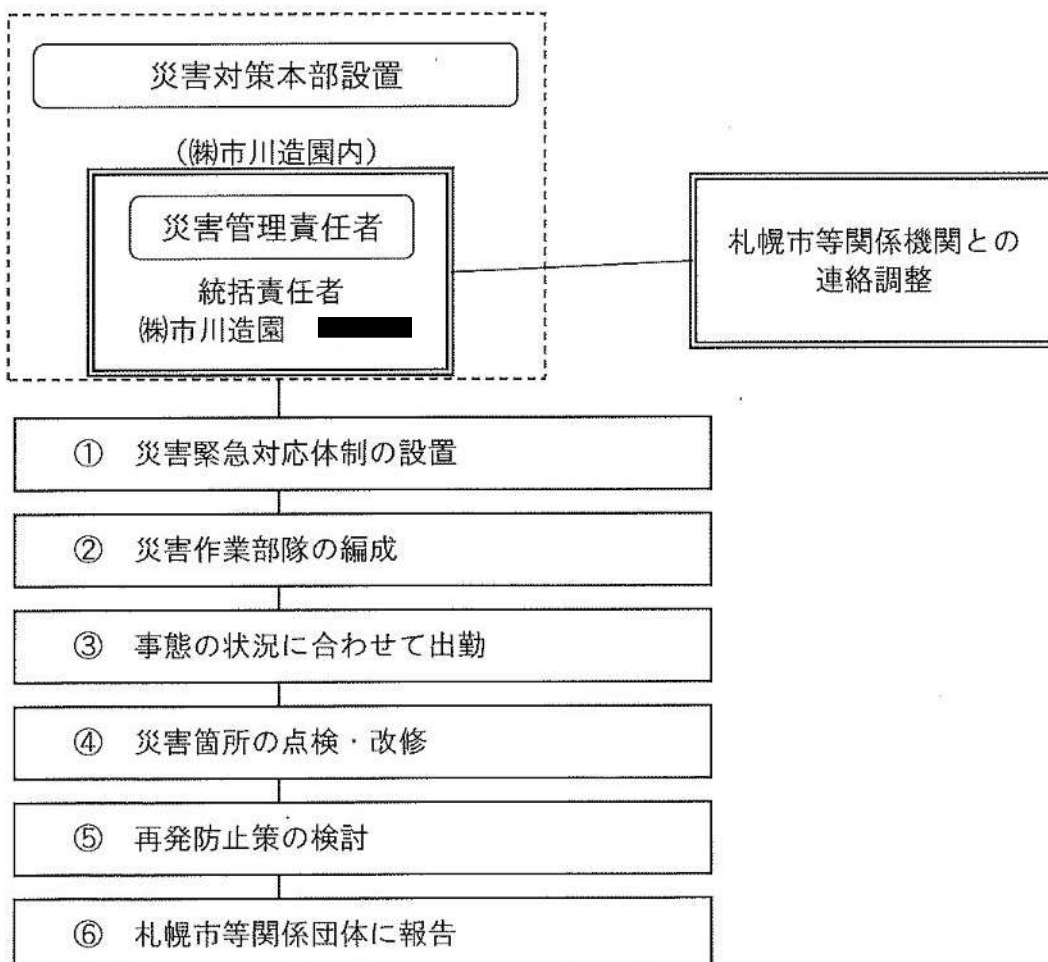


令和3年度 星観緑地緊急時の対応

■緊急時の連絡系統



■災害時の対応



令和3年度星観緑地年間維持管理計画表②

施設名	管理内容	規模 単位	基準表 年回数	提案 回数	計画月	提案月	4月	5月	6月	7月	8月	9月	10月	11月	12月	1月	2月	3月	備考		
南入口 広場	冬囲い 取付・外し	1,350㎡	各1回	各1回	4・10月	4・10月															
イチヨウ 並木	草刈	1,200㎡	11回	11回	4~10月	4~10月															
	清掃		216回	216回	4~11月	4~11月															
桜花園	草刈	3,780㎡	11回	11回	4~10月	4~10月															
	集草		3回	随時	5~6月	5~8月															
	施肥		2回	2回	5・10月	5・10月															
	冬囲い 取付・外し		各1回	各1回	4・10月	4・10月															
	清掃		216回	216回	4~11月	4~11月															
駅前 琉球通り	草刈	1,900㎡	8回	8回	4~10月	4~10月															
	冬囲い 取付・外し		各1回	各1回	4・10月	4・10月															
	清掃		216回	216回	4~11月	4~11月															
見晴山	草刈	5,800㎡	7回	7回	4~10月	4~10月															
	施肥		2回	2回	5・10月	5・10月															
	清掃		216回	216回	4~11月	4~11月															
健康遊具 広場	草刈	4,000㎡	6回	6回	4~10月	4~10月															
	遊具点検		8回	8回	4~11月	4~11月														自主点検	
	遊具点検		2回	2回	4・7月	4・7月															委託
	危険木処理		1回	1回	10月	10月															
	清掃		216回	216回	4~11月	4~11月															
花広場	草刈	5,900㎡	11回	11回	4~10月	4~10月															
	集草		2回	4回	5・6月	5~10月															
	除草		15回	15回	7~9月	5~9月															★市民と協働
	薬剤散布		1回	1回	7月	7月															
	施肥		2回	2回	5・10月	5・10月															
	清掃		216回	216回	4~11月	4~11月															
石垣	清掃	850㎡	1回	216回	10月	4~10月															
	草刈		5回	5回	4~10月	4~10月															

令和3年度星観緑地年間維持管理計画表③

施設名	管理内容	規模 単位	基準表 年回数	提案 回数	計画月	提案月	4月	5月	6月	7月	8月	9月	10月	11月	12月	1月	2月	3月	備考		
石垣	集草	850㎡	3回	3回	6~8月	6~9月															
	冬囲い 取付・外し		各1回	各1回	4・10月	4・10月															
	チップ敷き均し		1回	1回	10月	10月															
駐車場 (北側)	清掃	1,600㎡	216回	240回	4~10月	4~11月															
	草刈		8回	8回	4~10月	4~10月															
	看板 取付・外し		2回	2回	4・11月	4・11月															
	除雪		16回	16回	1~3月	1~3月														自社施工	
駐車場 (西側)	清掃	2,100㎡	216回	240回	4~10月	4~11月													冬季閉鎖 11月中旬~4月 下旬		
駐車場 (臨時)	清掃	4,000㎡	216回	240回	4~10月	4~11月															
草刈	10回		10回	4~10月	4~10月																
駐輪場	点検	23㎡	9回	9回	4~11月	4~11月															
緩衝 樹林帯	危険木処理	21,000㎡	14回	随時	9~12月	通年														★市民と協働	
	枯木処理		1回	1回	4月	4月															
パーク ゴルフ場 (9ホール)	草刈	10,450㎡	20回	20回	4~11月	4~11月															
	灌水		5回	5回	5~7月	5~7月														地下水	
	施肥		3回	5回以上	4・9・11月	4~9月															フェアウェイ3回以上 ラフ1回以上
	エアレーション		1回	1回	11月	11月															コース閉鎖後
	清掃		216回	216回	4~11月	4~11月															
	防水ネット 取付・外し		各1回	各1回	4・11月	4・11月															
園路	清掃	700㎡	216回	216回	4~11月	4~11月															
	草刈	1,800㎡	10回	10回	4~10月	4~10月														園路沿い 1.5~2.0m	
花壇	植栽、掘り取り	7㎡	2回	3回	4・10月	4・7・10月														★市民と協働	
	耕運		1回	1回	4月	4月															
サービス 施設	水飲台 開設・閉鎖	4箇所	各1回 適宜	各1回 適宜	4・11月	4・11月														冬囲い取付・外 し含む	
	水飲台清掃		1回	毎週1回	4~11月	4~11月															
トイレ管理	清掃	3箇所	適宜	毎日 1~3回	4~11月	通年														開放中は毎日 冬季閉鎖 (休憩所内通年)	
	施設点検		適宜	随時 (開放中毎日)	4~11月	通年															開放中は毎日 (休憩所内通年)

令和3年度星観緑地年間維持管理計画表④

施設名	管理内容	規模単位	基準表年回数	提案回数	計画月	提案月	4月	5月	6月	7月	8月	9月	10月	11月	12月	1月	2月	3月	備考
照明灯管理	点検	17基	随時	随時	4~11月	4~11月	■	■	■	■	■	■	■	■					
	修繕		随時	随時	4~11月	4~11月	■	■	■	■	■	■	■	■					委託
	シンボル照明点検	1基	8回	8回	4~11月	4~11月	■	■	■	■	■	■	■	■					光ファイバー発光、日照時間により調整
	星流橋照明点検		8回	8回	4~11月	4~11月	■	■	■	■	■	■	■	■					通年点灯
建物管理	管理事務所清掃	1棟	52回	52回(週1回)	通年	通年	■	■	■	■	■	■	■	■	■	■	■	■	トイレ含む
	機械警備		365日	365日	通年	通年	■	■	■	■	■	■	■	■	■	■	■	■	委託
	倉庫清掃		52回	52回(週1回)	通年	通年	■	■	■	■	■	■	■	■	■	■	■	■	
	休憩所清掃	1箇所	52回	毎日	4~11月	通年(開所時)	■	■	■	■	■	■	■	■	■	■	■	■	開放期間中は毎日
	機械警備		365日	365日	通年	通年	■	■	■	■	■	■	■	■	■	■	■	■	委託
	作業倉庫機械警備	1棟	365日	365日	通年	通年	■	■	■	■	■	■	■	■	■	■	■	■	委託
	作業機械整備		1回	1回	2~3月	4月	■												委託・自社
	作業機械点検		156回	随時	通年	通年	■	■	■	■	■	■	■	■	■	■	■	■	委託・自社
ゴミ処理	一般ゴミ・瓶缶・ペットボトル処理	1式	4回	随時	4~11月	通年	■	■	■	■	■	■	■	■	■	■	■	委託	
	産業廃棄物処理		1回	随時	12月	通年	■												委託
特殊施設管理	汚水ポンプ点検	2箇所	8回	8回	4~11月	4~11月	■	■	■	■	■	■	■	■	■	■	■		
	水管橋ヒータリング	1箇所	8回	8回	11~4月	11~4月	■							■	■	■	■	凍結防止	
	池 ロープ取付・外し		各1回	各1回	4・11月	4・11月	■							■					
	歩くスキーコース整備	2コース	64回	64回	1~3月	1~3月										■	■	1.1km・700mの2コース、カッター(溝付)による整備	
	看板取付・外し		各1回	各1回	1・3月	1・3月										■		■	
	星流橋点検	1式	12回	12回	通年	通年	■	■	■	■	■	■	■	■	■	■	■	■	人道橋
	側溝清掃		1回	1回	10月	10月							■						
	星観橋点検		12回	12回	通年	通年	■	■	■	■	■	■	■	■	■	■	■	■	人道橋
側溝清掃	1回		1回	10月	10月								■						

令和3年度 星観緑地自主事業計画書

星観緑地指定管理者 ほしみらいパートナーズ

事業名	日程/会場	予定数	内容・目的
●園芸教室 (タチアオイ・ゴーヤの種まき、苗づくり) ✓	5月 8日(土) 休憩所前	15名	公園のシンボル花「タチアオイ」を育て公園や地域に増やす。 ゴーヤを育て「みどりのカーテン」の普及。
●さくら守り隊 (総会・観察会) ✓	5月 8日(土) 星置会館	40名	さくら守り隊協働事業。総会・観察会。 桜の維持管理・育苗・間伐、造園・園芸技術等の普及。
●春の公園探検&散策会 ✓	5月15日(土) 休憩所集合	20名	環境保全意識の向上。公園・地域の魅力再発見。 公園利用促進。
●タチアオイ・ゴーヤの苗植え ●園芸教室(ハンギングバスケットづくり) ✓	6月19日(土) 花広場	20名	公園のシンボル花「タチアオイ」を育て公園や地域に増やす。 ゴーヤを育て「みどりのカーテン」の普及。
●夏のほしみカップ ～パークゴルフ大会～ ✓	6月26日(土) パークゴルフ場	60名	公園利用者の交流。 地域の健康増進。
●夏のほしみナイト ～天体観望会～ ✓	7月30日(金) 臨時駐車場	50名	環境保全意識の向上。公園施設の活用。 夜間の公園利用。
●夏の公園探検&散策会 ✓	7月31日(土) 休憩所集合	20名	環境保全意識の向上。公園・地域の魅力再発見。 公園利用促進。
●星観緑地音楽会 ✓	9月11日(土) 花見広場	500名	地域の文化交流。地域・市民のコミュニケーション増進。 公園利用促進。
●秋のほしみカップ ～パークゴルフ大会～ ✓	9月25日(土) パークゴルフ場	60名	公園利用者の交流。 地域の健康増進。
●秋のほしみナイト ～天体観望会～ ✓	9月29日(水) 臨時駐車場	50名	環境保全意識の向上。公園施設の活用。 夜間の公園利用。
●秋の公園探検&散策会 ✓	10月 2日(土) 休憩所	15名	環境保全意識の向上。公園・地域の魅力再発見。 公園利用促進。
●わんちゃんとおぼろ &犬のしつけ教室 ✓	10月 9日(土) 芝生広場	20頭	公園利用マナーの向上。公園利用者の交流。 地域・市民のコミュニケーション増進。
●剪定枝等 薪配布① ✓	10月16日(土) 臨時駐車場	80台	資源の有効利用。環境保全意識の向上。
●剪定枝等 薪配布② ✓	11月13日(土) 臨時駐車場	50台	資源の有効利用。環境保全意識の向上。
●さくら守り隊 (剪定等) ✓	11月27日(土) 星置会館・花見広場	40名	さくら守り隊協働事業。冬期剪定。 桜の維持管理・育苗・間伐、造園・園芸技術等の普及。
●雪の花あかり ～スノーキャンドルの灯りをともそう～ ✓	令和4年1月15日(土) 休憩所・北駐車場	50名	冬の防災時における公園の活用方法や地域のつながりについて 認識を深める。 スノーモービルで引取りに乗るイベントを実施予定(子ども限定)

- 自動販売機の設置 通年販売:2台 ✓
- 園芸店「ほしみ花市」の開催 5月1日～6月30日、益金の一部を自主事業「さくら守り隊」等にあてる ✓
- 落葉の堆肥づくり(堆肥は園内の花壇等に使用) ✓
- 緩衝樹林内の計画的間伐・針葉樹林づくり ✓
- タチアオイの会 (公園や地域に花を増やす。花いっぱいのみちづくり事業) ✓
- AED講習会(AEDに使用方法や災害時の避難方法などを学ぶ) ✓
- ほしみ子供探検隊(「手稲さと川探検隊」と子供たちへの学習支援団体「カコタム」との支援事業として星観緑地の魅力を実感してもらう) ✓
- ほしみ木工クラブ(伐採木の有効利用の一環として、木彫りや木工愛好者への材料と活動フィールドの提供などの支援) ✓

管理に係る収支計画書(様式4-2 令和3年度)

法人・団体名:ほしみらいパートナーズ

	科目	指定管理業務			自主事業			計	
		管理費	事業費	小計	花市事業	その他事業	小計		
収入	指定管理費			17300	/			17300	
	利用料金収入			0				0	
	その他収入			0	4640	600	5240	5240	
	収入計			17300	4570	600	5240	22540	
支出	人件費	12552		12552		255	255	12807	
	旅費・交通費	30		30		0	0	30	
	光熱水費	2400		2400		0	0	2400	
	通信運搬費	200		200		10	10	210	
	租税公課	5		5		0	0	5	
	広告宣伝費	10		10		5	5	15	
	保険料	330		330		15	15	345	
	賃借料	110		110		50	50	160	
	修繕費	150		150		0	0	150	
	消耗品費	280		280		20	20	300	
	材料費	80		80				80	
	備品費	30		30		0	0	30	
	車両費	490		490		10	10	500	
	印刷製本費	30		30		0	0	30	
	諸謝金	0		0		100	100	100	
	委託費	470		470			0	470	
	仕入	0		0	4176	314	4490	4490	
	行政財産目的外使用料	0		0		0	0	0	
その他(雑費・投薬料等)	130		130		73	73	203		
支出計	17297	0	17297	4176	852	5028	22325		
利益等	収支	/			3	394	-252	212	215
	利益還元	/					215	215	
	法人税等	/			/				
	当期純利益	/			/			0	

- ※ それぞれの項欄について、必要に応じて小区分を設定しても構いません。
- ※ 行が足りない場合は、適宜追加してください。
- ※ 税込みで記載してください(以下、様式4-3から4-5まで同じ)。
- ※ 「利益還元」の項には、利益のうち還元額を記載してください。
- ※ 様式4-3から4-5までにより積算内容を記載してください。