

2 統括管理業務の実施内容

(1) 管理運営組織の確立

ア 責任者の配置、組織の整備

統括管理責任者の配置に関する基本的考え方（統括管理責任者としての資質、経歴、資格等）と統括管理責任者の確保の方策（団体で既に確保している場合にはその旨）を記してください。

また、都市公園の適切な管理運営を確保するための組織編制に当たっての基本的な考え方を示し、具体的な運営体制（業務分担及び指揮命令系統、緊急時の連絡系統、その他必要な内容）を示してください。

運営体制については、別に組織図を作成し提出してください。

2 統括管理業務の実施内容

(1) 管理運営組織の確立

ア 責任者の配置、組織の整備

ア-1 手稲稲積公園・北発寒公園・前田公園の管理運営体制

当グループでは、当公園の管理運営にあたり、構成団体による分業・協働体制をとり、相互の緊密な連絡と情報共有を徹底し、当公園の適切な管理運営に努めます。

業務分担は次のとおりです。

① 業務の分担と配置

構成メンバー	担当業務内容
リゾート開発	【ていねプールの管理運営業務】 プールの営業期間及びその前後の準備期間については、プール施設管理士の資格を有するプール事業所長をプールの総括管理責任者とするほか、経験豊富な社員を中心に人員を配置します。 さらに、プール衛生管理者の有資格者 1 名以上を配置することにより、「安全管理」と「衛生管理」を徹底します。
緑化協会	【ていねプール以外の当公園施設の管理運営】 公園管理事務所に適正な職員を通年配置するほか、緑化協会事務局に指揮・支援体制を整え、確実かつ柔軟な業務執行を行います。

② 連絡・情報共有の体制

毎朝、常駐スタッフ全員でミーティングを行い、作業や園内状況等の情報を共有し、これまで培ってきたノウハウを生かし業務に取り組んでいきます。また、報告等が必要な内容は、マネージャーが集約し適切に処理します。

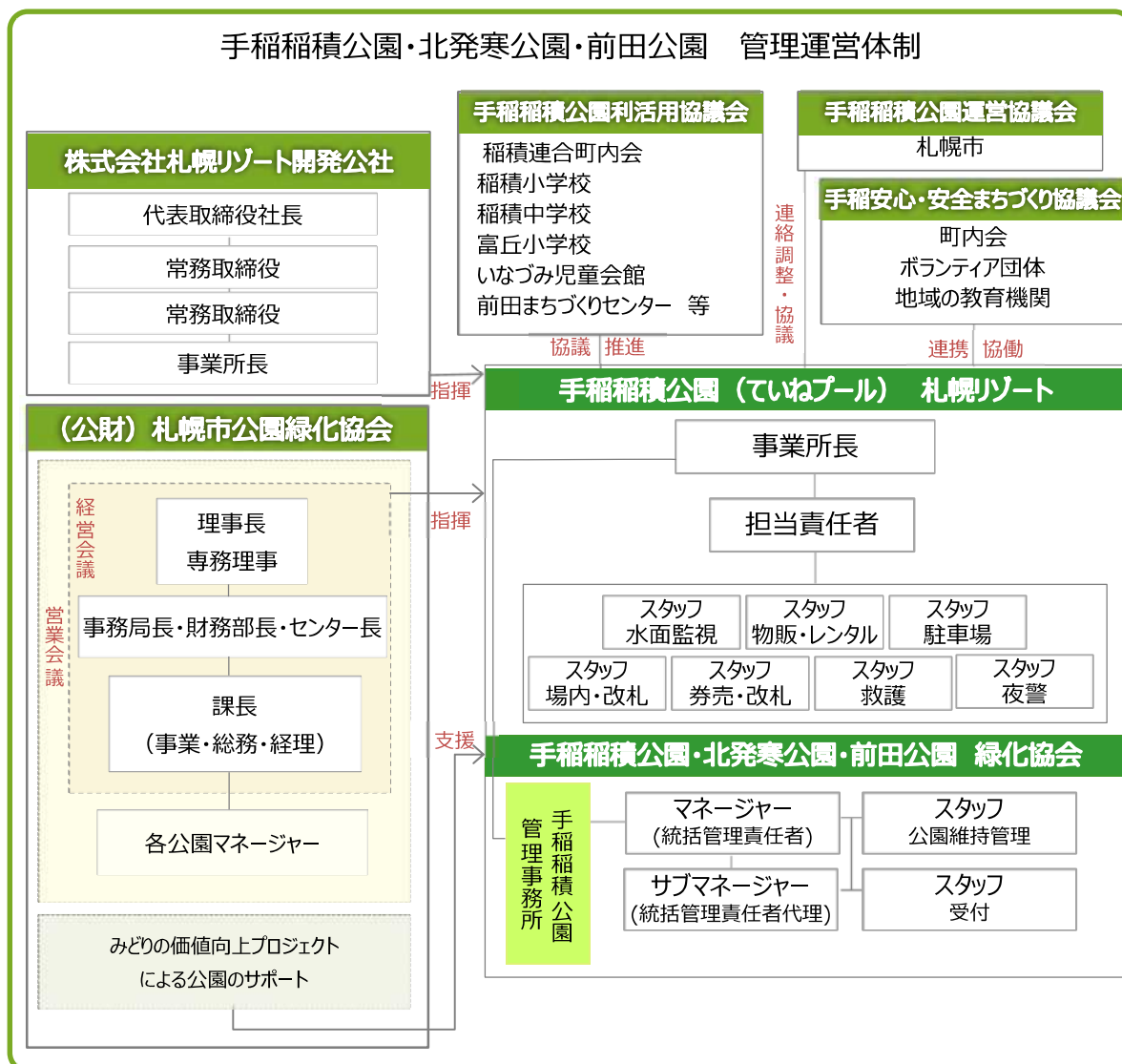
このほか、適宜グループの連絡会議を行い、連絡・情報共有の徹底を図ります。

③ 管理運営系統

常駐スタッフのほか、両構成団体の本社や他公園スタッフ等のサポートにより、公園の管理運営にあたります。

また、業務や事業等の必要に応じて、緑化協会の組織横断的な事業推進体制である「みどりの価値向上プロジェクト」(P.24) が全面的にサポートします。

手稲稲積公園・北発寒公園・前田公園 管理運営体制



④ マネージャー（統括管理責任者）の配置

手稲稲積公園、北発寒公園及び前田公園の管理運営にあたって、公園を統括する管理事務所を手稲稲積公園に置きます。

当グループの代表団体が担当するていねプールは夏期のための営業のため、通年で職員を配置して公園を管理運営する緑化協会から、豊かな公園管理運営経験と植物栽培や施設管理の資格を有する正職員をマネージャー（統括管理責任者）として配置します。また、マネージャーの不在時に対応するサブマネージャー（統括管理責任者代理）も緑化協会スタッフを配置します。

当公園のマネージャーには、次の資質を有する人材を配置します。

- 市民や利用者の立場に立った管理運営と企画立案ができること。
- リーダーシップを発揮し、よりよい組織づくりと人づくりができること。
- 経営感覚を持って公園を管理運営できること。

マネージャーは、公園における各種事業の企画立案及び実施、札幌市との協議・調整、グループ間の連絡調整、対外的な調整など業務全体を統括し、責任を持って一元的に対応します。

また、マネージャーは公園の全スタッフを指揮し、管理運営を円滑に行います。

統括管理責任者の経歴と資格

統括管理責任者	実務経験年数	資格
マネージャー	公園管理経験 11 年	公園管理運営士 北海道農業指導士 芝草管理技術者 3 級 職長・安全衛生責任者 遊具日常点検講習会修了 甲種防火管理者 食品衛生責任者 応急手当普及推進員 普通救命救急講習Ⅱ ボランティアリーダー 3 級 サービス接客検定 3 級 プロジェクトワイルドリーダー 日本パークゴルフ協会アドバイザー 公園緑地管理関連作業免許他

ア-2 リゾート開発の管理体制

当グループの代表団体であるリゾート開発は、以下の管理体制及び指揮系統により、ていねプールを管理運営します。

① 意思決定機関

リゾート開発は、株主総会を最高決定機関、取締役会を業務執行機関とし、代表取締役社長が業務執行の最高責任者として業務を統括します。

常務取締役は、代表取締役社長を補佐する業務執行の責任者として、経営的立場から業務を統括します。

取締役は事業運営を統括的に指導監督します。事業所長及び統括マネージャーは、ていねプールのマネージャー、社員、臨時職員を指揮して業務の円滑化を図ります。

② 経営会議、経営ミーティング

代表取締役社長、常務取締役、取締役、部長、統括マネージャーによって構成する経営会議は、予算及び決算、業務計画、設備投資計画等の重要事項を中心に付議、協議、決定し、当社全体の円滑な運営を期することを目的とします。経営ミーティングは、経営会議と同メンバーにより、おもに報告事項、連絡事項等を中心に業務の円滑な運営を図るため、相互に確認します。



ていねプール 職務分担表（7月～8月）	
職名	担当業務内容
事業所長	火気取扱責任者、自衛消防隊長、個人情報取扱責任者、安全衛生推進者、事故・災害時の対応・処置、札幌市との協議・調整、プール利用者対応、利用案内・サービス、巡視・巡回、苦情・要望等対応、広報・催事の企画運営、事業計画策定、自主事業等企画・運営、報告書作成、予算執行発議、現金取扱責任者、スタッフの労務管理、委託業務の調整・管理、その他プールに係るマネジメント全般
担当責任者	施設・設備安全管理監督、ホームページ更新、災害時の対応・処置、危険物・プール利用者対応、利用案内・サービス、巡視・巡回、苦情・要望対応、広報・催事の企画運営、事業計画策定、自主事業等企画・運営、報告書作成、売上現金取扱、原材料・消耗品の在庫管理、その他プールに係るマネジメント
スタッフ (正社員・契約社員)	プール利用者対応、利用案内・サービス、苦情・要望対応、有料施設受付、広報・催事の運営補助、自主事業等企画・運営補助、報告書作成補助、ホームページの活用、売上現金取扱、その他プールのサービスに係る作業
期間雇用 (通年1名)	プールの維持管理作業、設備安全管理・維持・保全作業、プール利用者対応、利用案内、巡視・巡回、苦情・要望対応、その他プールの維持管理に係る作業

リゾート開発 指揮・支援等スタッフ	
部門名	担当業務内容
総務部	庶務、経理、人事、給与、文書、財産管理、規定、予算・決算、財産管理、予算・決算、インターネット管理担当、繁忙時期のプール営業施設のサポート
営業部	広報・催事の企画運営、ホームページ更新、プール利用者対応、利用案内・サービス、事業計画策定、繁忙時期のプール営業施設のサポート

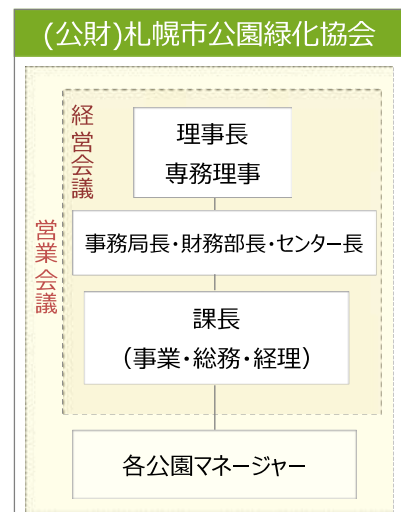
ア-3 緑化協会の管理体制

当グループの構成員である緑化協会は、以下の組織体制及び指揮系統により、1年を通じて当公園を管理運営します。

① 業務執行機関及び業務指揮

緑化協会は、評議員会を法人の最高意思決定機関、理事会を業務執行機関とし、代表である理事長は業務執行の最高責任者として協会全体を指揮します。専務理事は、理事長を補佐する業務執行の責任者で、経営的立場から理事長とともに業務を統括します。

事務局長は、事務及び業務を統括的に指揮監督します。公園・施設の管理運営執行責任者である課長は、公園・施設のマネージャーとスタッフあるいは事務局のスタッフを指揮して、各現場の業務を円滑に執行します。



② 経営会議及び営業会議

理事長、専務理事、事務局長、センター長（国営滝野すずらん丘陵公園）、課長等によって構成する経営会議は、緑化協会全体の事業の円滑な執行を図るため、経営的な観点から執行状況を検証し指揮監督します。

経営会議の下に、全公園・施設のマネージャー等で構成する営業会議を設置し、各現場の状況を互いに報告し意見交換を行うことで、業務の点検・改善を行い円滑な業務執行を図ります。

③ 事務局

事務局には、事務局長以下、事業課、総務課、経理課スタッフが常勤し、協会内部及び外部との連絡調整を行うほか、公益事業・収益事業の対応も含め庶務・経理を統括し、法人の中核管理機能を果たします。

上記①～③の体制・指揮系統のもと、公益法人としてしっかり法令を遵守し、各種サービスの向上、利用者の平等・公平性の確保、安全・安心及び快適性の確保、業務の簡素化・効率化などに組織的かつ効率的に取り組みます。

また、業務に関連する各種資格や知識、技術を有する事務局スタッフは、必要に応じて各現場の実施事業の支援に入り、よりクオリティの高い運営をサポートします。

手稲稲積公園・北発寒公園・前田公園 職務分担表（4月～11月、緑化協会）	
職名	担当業務内容
マネージャー （統括管理責任者）	【統括管理責任者】 コンプライアンスの確保 公園利用者等への平等・公平な管理運営 公園施設の保全と安全管理 ホスピタリティ向上に向けた取組 効率的・効果的な公園管理運営 総合的マネジメントの遂行 その他公園に係るマネジメント全般
サブマネージャー （統括管理責任者代理）	緑地管理作業指揮、遊具・施設・設備安全管理監督、ホームページ更新、災害時の対応・処置、危険物・農薬・肥料管理担当、ボランティアとの協議・調整、公園利用者対応、利用案内・サービス、巡視・巡回、苦情・要望対応、広報・催事の企画運営、事業計画策定、自主事業等企画・運営、報告書作成、売上現金取扱、原材料・消耗品の在庫管理、その他公園に係るマネジメント
管理事務所受付スタッフ ①②③	公園利用者対応、利用案内・サービス、苦情・要望対応、有料施設受付、広報・催事の運営補助、自主事業等企画・運営補助、報告書作成補助、ホームページの活用、売上現金取扱、その他公園のサービスに係る作業
公園維持管理スタッフ ①②③④⑤⑥	園地の植物維持管理作業、設備等安全管理・維持・保全作業 公園利用者対応、利用案内、園内巡視、苦情・要望対応 その他公園の維持管理に係る作業

手稲稲積公園・北発寒公園・前田公園 指揮・支援等スタッフ職務分担表（通年）		
	職 名	担当業務内容
指揮・支援等スタッフ 緑化協会	担当課長	【公園管理運営執行責任者】 公園管理運営・事業推進の総括、札幌市との連絡・事業調整 公園管理・植物管理の指揮・指導、その他総合的なマネジメント
	事業課スタッフ	公園施設間の事業調整、自主事業・契約等、札幌市との調整、都市緑化基金等
	総務課スタッフ	庶務、人事、給与、文書、規定、研修、福利厚生
	経理課スタッフ	経理、財産管理、予算・決算、情報セキュリティ
	「みどりの価値向上プロジェクト」チーム	公園管理実務経験者の横断的なプロジェクトチームによる公園の課題解決・価値や魅力の向上

手稲稲積公園・北発寒公園・前田公園 職務分担表（12月～3月、緑化協会）		
	職 名	担当業務内容
	マネージャー （統括管理責任者）	【統括管理責任者】 コンプライアンスの確保 公園利用者等への平等・公平な管理運営 公園施設の保全と安全管理 ホスピタリティ向上に向けた取組 効率的・効果的な公園管理運営 総合的マネジメントの遂行 その他公園に係るマネジメント全般
	サブマネージャー （統括管理責任者代理）	緑地管理作業指揮、遊具・施設・設備安全管理監督、ホームページ更新、災害時の対応・処置、危険物・農薬・肥料管理担当、ボランティアとの協議・調整、公園利用者対応、利用案内・サービス、巡視・巡回、苦情・要望対応、広報・催事の企画運営、事業計画策定、自主事業等企画・運営、報告書作成、売上現金取扱、原材料・消耗品の在庫管理、その他公園に係るマネジメント

アー4 職責及び役割等の明示

公園に勤務するスタッフの責任と役割等を明らかにするため、氏名、職責、担当業務等を記載した配置図を管理事務所に掲示します。また、スタッフ一人ひとりが自覚と責任を持って業務にあたり、公園利用者がスタッフを容易に見分けられるよう、全員がネームカードを着用します。

ア-5 緑化協会の横断的事業推進体制「みどりの価値向上プロジェクト」

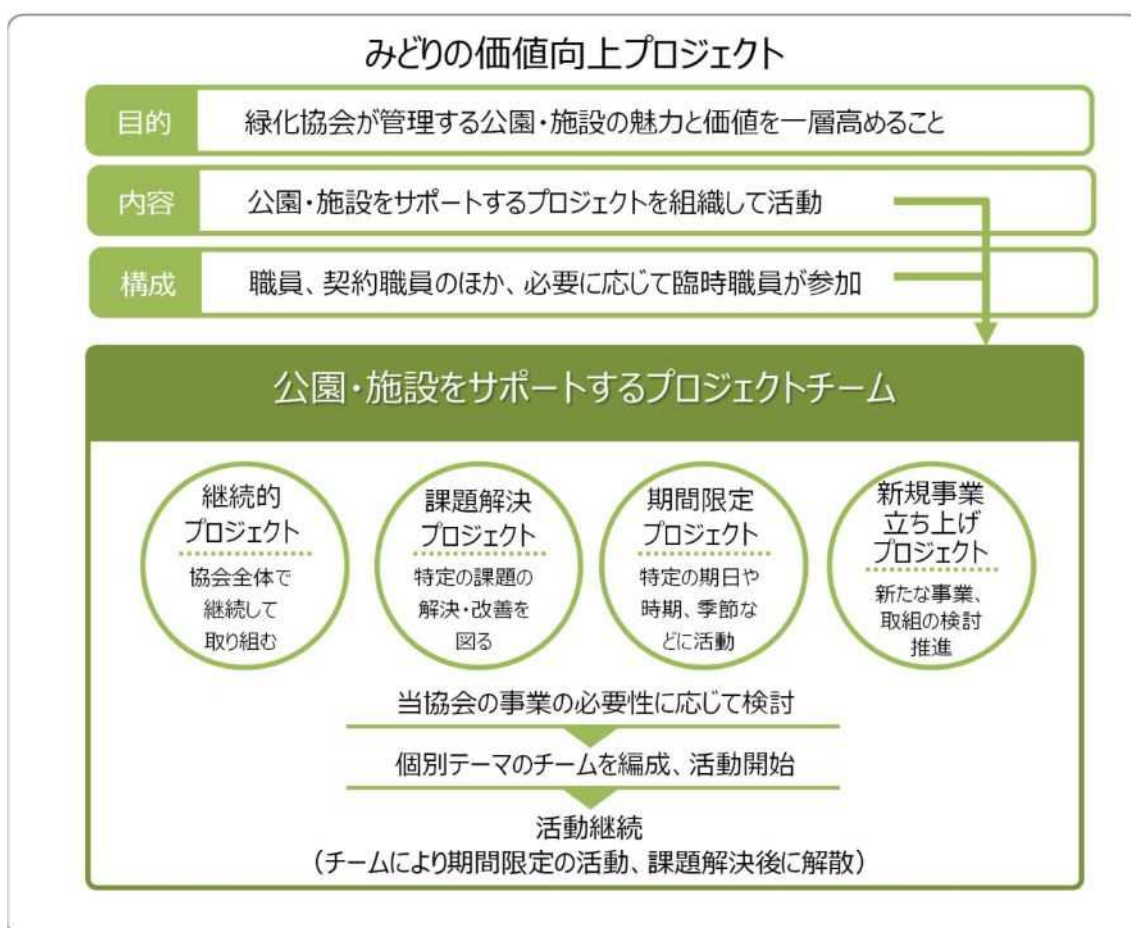
緑化協会では、勤務する公園・施設や担当範囲を超えた横断的事業推進体制である「みどりの価値向上プロジェクト」を構築しています。全公園・施設に関わる継続的な課題や期間限定の課題を、それぞれのテーマごとにメンバーを募ってチームを結成し活動に取り組んでいます。

これらのプロジェクトチームの活動により、当公園を含めた各公園・施設の管理運営を効果的にサポートしています。

プロジェクトの活動事例

・「外あそび」チーム

公園を活用した子どもの外遊びの推進とその指導者の養成を目的として、平成28年度から毎年度継続して外部の助成金を受けて、多世代向け外遊びイベント「公園であそぼ！」や指導者養成講座「公園あそびのヒント講座」を開催しています。



ア-6 公園管理や植物管理に係る有資格者の技術の共有

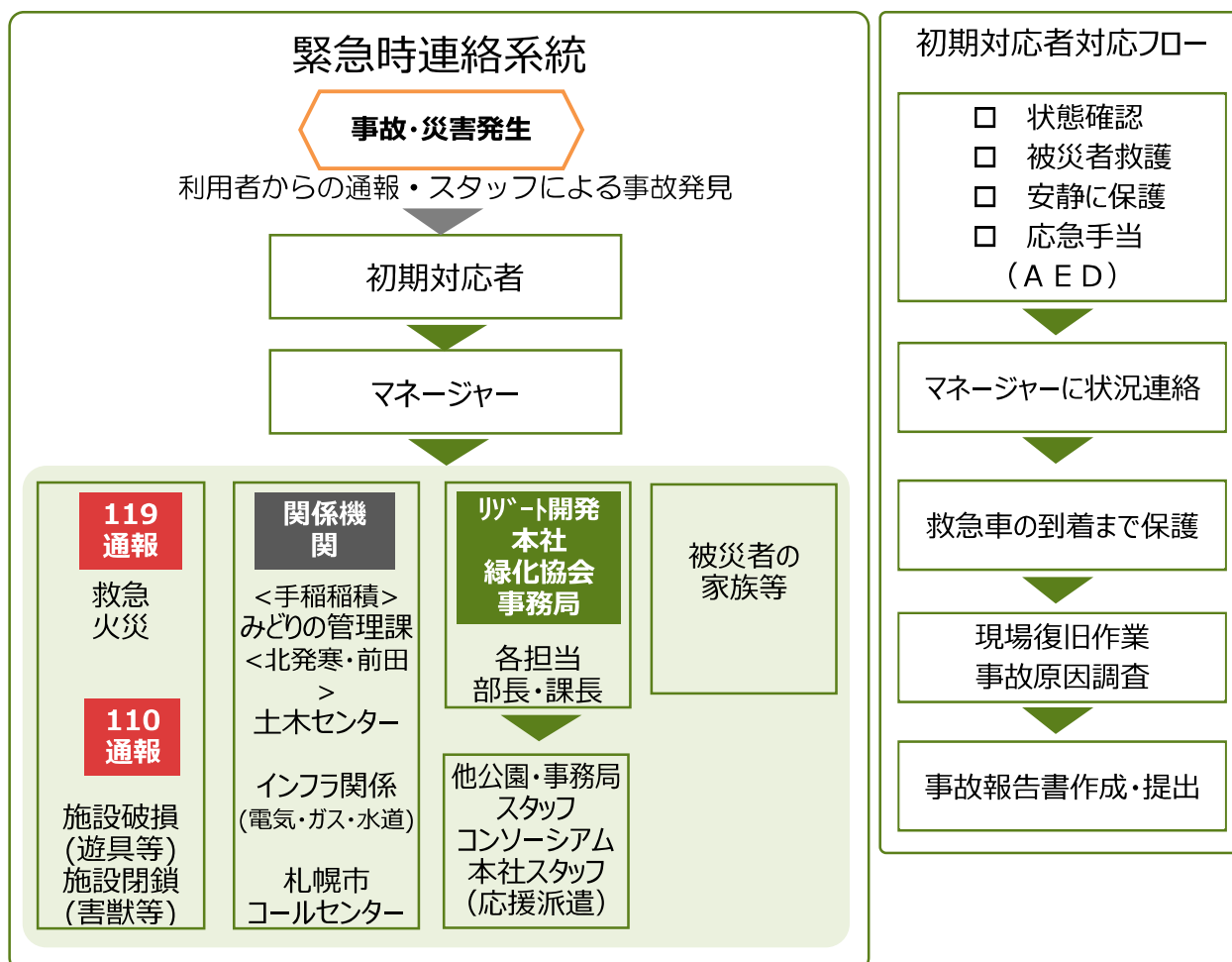
現在、公園施設の管理運営や植物管理に係る当グループスタッフが有する資格は、次表のとおりです。これら有資格スタッフが有する知識、技術など、あらゆるノウハウを活用して、公園における管理運営のレベルアップと来園者の利用満足度を高めます。

主な資格者一覧（緑化協会） 令和4年6月1日現在					
分野	資格名	人	分野	資格名	人
植物・園地管理	樹木医/樹木医補	1/1	安全・サービス	遊具の日常点検講習	52
	1級/2級造園施工管理技士	19/17		北海道農業指導士	58
	1級/2級造園技能士	5/8		毒物劇物取扱責任者（一般/農業用品目）	1/1
	1級/2級園芸装飾技能士	2/1		索道技術管理者	4
	公園管理運営士	47		食品衛生責任者	19
	グリーンアドバイザー	3		サービス接遇実務検定1級/準1級	1/2
	北海道フラワーマスター	1		サービス接遇実務検定2級/3級	21/61
	ハンギングバスケットマスター	1		全身性障害者移動介助従事者養成研修課程	3
	グリーンマスター	1		サービス介助士/准サービス介助士	3/1
	花育アドバイザー	2		第一種/第二種衛生管理者	8/2
	メディカルハーブコーディネーター	2		職長・安全衛生責任者教育/安全衛生推進者	8/15
	園芸療法リーダー2級	1		ワーク・ライフ・バランス推進員	2
	緑の安全管理士	1		メンタルヘルス・マネジメント検定Ⅱ種	5
	家庭菜園検定2級	1		危険予知訓練トレーナー研修	1
	土壌医検定3級	2		社会保険労務士	1
	芝草管理技術者2級/3級	2/14		潜水士	1
1級/2級土木施工管理技士	5/1	救急救命	応急手当普及員/応急手当普及推進員	4/3	
危険物・消防	建築物環境衛生管理技術者	3	救急救命	普通救命講習・普通応急手当講習	98
	甲種防火管理者/防災管理者	30/10	自然・生態系	プロジェクト・ワイルド	11
	乙種防火管理者	2		グローイングアップ・ワイルド	2
	消防設備士甲種4類	1		自然再生士	6
	危険物取扱者乙種第4類	25		2級ピオトープ計画管理士/施工管理士	4/7
二級ボイラー技士/ボイラー取扱技能	3/3	自然観察指導員		1	
資源循環	破碎・リサイクル施設技術管理士	1	生物分類技能検定3級	1	
	特別管理産業廃棄物管理責任者	3	安全運転管理者/副安全運転管理者	1/4	
作業機械・工具等	刈払機取扱作業安全衛生教育	64	車両系	大型特殊第一種運転免許	18
	チェーンソーによる伐木等特別教育	45		大型第一種/第二種運転免許	2/1
	フルハーネス型墜落制止用器具特別教育	32		牽引免許	1
	ロープ高所作業特別教育	4		車両系建設機械（整地等）運転技能講習	20
	振動工具取扱作業安全衛生教育	16		車両系建設機械（新解体用）技能講習	1
	丸のこ等取扱い作業従事者教育	12		小型車両系建設機械（整地等）運転特別教育	27
	アーク溶接技能者/ガス溶接技能者	12/11		フォークリフト運転技能講習/特別教育	9/3
	巻上げ機（ウィンチ）運転特別教育	3		移動式クレーン運転士免許	1
	自由研削といし取替式運転作業特別教育	10		小型移動式クレーン運転技能講習/特別教育	19/2
	木材加工用機械作業主任者技能講習	7		ローラー（締固め）の運転の業務に係る特別教育	11
博物館	学芸員	7	高所作業車運転技能講習/特別教育	24/2	
	公認上級スポーツ施設管理士	11	玉掛け技能講習/特別教育	21/1	
スポーツ	公認スポーツ施設運営士/管理士	9/9	電気	第一種/第二種電気工事士	2/4
	日本陸上競技連盟公認審判員	2		1級電気工事施工管理技士	1
	パークゴルフアドバイザー	6		低圧電気取扱業務特別教育	11
	プール施設管理士/衛生管理者	3/6		高圧・特別高圧電気取扱業務（12H）特別教育	3

主な資格者一覧（リゾート開発） 令和4年8月1日現在			
資格名	人	資格名	人
プール衛生管理者	3	研削砥石の取替え又は取替え時の試運転業務	1
プール衛生管理者施設管理士	2	アーク溶接安全衛生教育	7
公認スポーツ施設管理士	1	伐木等の業務	2
公認スポーツ施設運営士	1	クレーン運転業務（5 t 未満）	10
北海道アウトドア資格	1	索道技術管理者	7
食品衛生管理者	4	ガス溶接を行う業務	6
応急手当普及員	4	玉掛技能講習	13
普通救命講習修了証 JCA アイスメイライセンス	1	小型移動式クレーン	7
危機管理アシスタント 1 級	1	移動式クレーン	2
高圧ガス保安業務員	1	フォークリフト技能講習	1
大型 2 種	6	車輛系建設機械(整地等・不整地運搬)	8
大型特殊免許	8	高所作業車	2
第 1 種電気工事士	2	フルハーネス	10
第 2 種電気工事士	3	足場組立等の特別教育	9
低圧電気	5	国内旅行業務取扱管理者	2
甲種防火管理者	5	国内旅程管理者	1
3級自動車ガソリンエンジン整備士	3	ビル管理技術者	1
2級自動車ガソリンエンジン整備士	1	公認体育施設管理士	1
航空整備士	1	煙火消費保安 動物駆逐	2
乙種 4 類危険物取扱者	2	安全運転管理者	1
刈払機取扱作業者	2	調理師免許	1

アー7 緊急時の連絡系統

公園で緊急事態が発生したときは、被災者の救護、被害の拡大防止、復旧等を図るため、次のフローのとおり、迅速かつ確に対応します。



イ 従事者の確保、配置

(ア) 職員配置計画(業務毎の要件、雇用・就業形態、人数など)

都市公園の職員配置について、業務上の要件、雇用・就業形態（正規職員、非常勤、臨時雇用、契約職員等）、人数、様式 4-4 で記載した時給（正規職員の場合は時給換算額）など具体的に示してください。

イ 従事者の確保、配置

(ア) 職員配置計画

当公園の管理運営にあたっては、事業の効率化を図りつつ市民サービスの維持向上を目指して、次の4つの観点からスタッフを配置します。

- ① 公園管理や植物管理に関する高度な専門的知識・技術を有するスタッフの配置
- ② コンプライアンスに対する高い意識と接遇能力を有するスタッフの配置
- ③ 季節と業務量を勘案した弾力的な配置
- ④ 質の高い業務を安定的に遂行するため、勤務成績が優秀な契約職員やパートスタッフの継続雇用・配置

(ア) - 1 プール施設スタッフ配置表

プールスタッフ配置表 (7月~8月)				
職名	実務経験年数・資格・要件	雇用形態	時給換算額	人数
事業所長	プール施設管理士	正規社員		1名
担当責任者	プール衛生管理者	正規社員		2名
管理人		期間雇用社員		1名
プールスタッフ①		正・契約社員		12名
プールスタッフ②		期間雇用社員		65名

(ア) - 2 公園スタッフ配置表

当公園の管理運営にあたっては、業務内容が大きく変わる4月~11月と12月~3月とで管理体制を変更し、以下のとおりスタッフを配置します。

なお、冬期（12月~3月）についても、管理事務所にスタッフが常駐して公園の維持管理や利用者対応をします。

手稲稲積公園・北発寒公園・前田公園スタッフ配置表（4月～11月、緑化協会）				
職名	実務経験年数・資格・要件	雇用形態	時給換算額	配置人数
マネージャー （統括管理責任者）	公園管理経験11年 公園管理運営士 北海道農薬指導士 芝草管理技術者3級 職長・安全衛生責任者 遊具日常点検講習会修了 甲種防火管理者 食品衛生責任者 応急手当普及推進員 普通救命救急講習Ⅱ ボランティアコーディネーター3級 サービス接客検定3級 プロフェッショナルインストラクター 日本パークゴルフ協会アドバイザー 高等学校教諭Ⅱ種（美術） 中学校教諭Ⅰ種（美術） 公園緑地管理関連作業免許他	正規職員		1名
サブマネージャー （統括管理責任者代理）	公園管理実務経験3年 福祉住環境コーディネーター 公園緑地管理関連作業免許他	正規職員 以外		1名
受付スタッフ ①②③	サービス業経験者 サービス接客検定ほか	正規職員 以外		3名
公園維持管理スタッフ ①②③④⑤⑥	1級造園施工管理技士、土木施工 管理技士、電気工事士、公園緑地 管理関連作業免許保有者 造園・公園施設等管理経験者	正規職員 以外		6名

手稲稲積公園・北発寒公園・前田公園スタッフ配置表（12月～3月、緑化協会）				
職名	実務経験年数・資格・要件	雇用形態	時給換算額	配置人数
マネージャー （統括管理責任者）	公園管理経験11年 公園管理運営士 北海道農薬指導士 芝草管理技術者3級 職長・安全衛生責任者 遊具日常点検講習会修了 甲種防火管理者 食品衛生責任者 応急手当普及推進員 普通救命救急講習Ⅱ ボランティアコーディネーター3級 サービス接客検定3級 プロフェッショナルインストラクター 日本パークゴルフ協会アドバイザー 高等学校教諭Ⅱ種（美術） 中学校教諭Ⅰ種（美術） 公園緑地管理関連作業免許他	正規職員		1名
サブマネージャー （統括管理責任者代理）	公園管理実務経験3年 福祉住環境コーディネーター 公園緑地管理関連作業免許他	正規職員 以外		1名
公園維持管理スタッフ ①	公園緑地管理関連作業免許保有者 造園・公園施設等管理経験者	正規職員 以外		1名

手稲稲積公園・北発寒公園・前田公園 指揮・支援等スタッフ配置表（通年）					
職名	実務経験年数・資格・要件	所属	雇用形態	時給換算額	人数
担当課長	公園管理経験30年以上 公園管理運営士、農業指導士	当協会	正規職員	[Redacted]	1名
事務局スタッフ 事業課・総務課・経理課	公園管理運営経験		正規職員 正規職員以外		13名
みどりの価値向上 プロジェクトチーム	当協会内専門技術有資格者等 公園管理運営実務経験		正規職員 正規職員以外		最大約 50名

また、自主事業開催時や緊急事態発生時には、次のとおりサポートスタッフのほか、必要に応じて委託業者等を配置し、適切な体制をとります。

【イベント・プログラムの開催時等の支援体制】

- ① 当協会事務局スタッフ 13名
- ② みどりの価値向上プロジェクトスタッフ 最大約50名

【緊急事態発生時の支援体制（災害・事故等の規模により適宜配置）】

当協会事務局スタッフ、当協会他公園管理スタッフ

【保守・保安体制】

電気保安委託業者、機械警備委託業者、配管設備業者等

(イ) 職員採用計画

配置計画に基づく業務毎の採用予定、採用の方法を具体的に示して下さい。(現在都市公園の業務に従事している職員を継続的に雇用する場合には、その内容についても記載してください。)

(イ) 職員採用計画

(イ) - 1 経験のあるスタッフの採用と配置

現在、当公園の管理運営に従事している経験豊かな正職員を引き続き配置するとともに、勤務成績が優秀な有期雇用契約職員を継続雇用することで、管理の質の安定的な向上を図ります。

① 統括管理責任者（緑化協会）：マネージャー

公園管理運営の経験と実績を有し、公園管理に有効な資格を持つスタッフを 1 名配置します。

② 統括管理責任者代理（緑化協会）：サブマネージャー

公園管理が豊富で技術力のある優秀なスタッフを 1 名配置します。

③ 受付スタッフ

明るく接客対応に優れていて OA 操作ができるスタッフを 3 名配置します。

④ 緑地・施設維持管理スタッフ

作業経験が豊富で、必要な資格を持ったスタッフを 6 名配置します。

(イ) - 2 新規スタッフの採用方法

新規スタッフを採用する場合は、優秀な人材確保のため、次の方法で募集等を行い、職務にふさわしい人物を公正に選考します。

- ・ ハローワークや地域の求人情報誌、折込チラシ、ホームページ等により広く募集します。
- ・ 新規採用にあたっては、業務や職種別に適性試験等を実施し、公正に採用を判断します。
- ・ 障がい者の雇用について、ハローワーク障がい者雇用担当窓口や、障がい者元気スキルアップ事業（札幌市委託事業）などを活用し、積極的に採用を検討します。

(ウ) 勤務形態・勤務条件

職員の勤務形態、勤務条件を示して下さい。(ローテーション表等があれば併せて提出して下さい。)※ 個人情報を記載しないこと。

なお、非正規職員から正規職員への転換に向けた職員雇用方針とその取組があれば、積極的にアピールして下さい。

(ウ) 勤務形態・勤務条件

(ウ) -1 勤務形態及び勤務条件

スタッフの勤務形態及び勤務条件は次のとおりとします。

《プール施設》

ていねプールスタッフ勤務形態・条件（営業期間中）													
役 職		勤務形態	勤務日数/ 週	勤務時間	勤務時間/週	休憩	休暇	その他					
事業所長	1名	正社員	5日	8:30 ~ 17:30	40時間	60分	年次有給休暇	健康保険 厚生年金 労災保険 雇用保険					
担当責任者	2名												
水面監視・救護担当	5名	正社員 契約社員											
施設・水質担当	1名												
物販・レンタル担当	1名												
駐車場担当	1名												
場内・改札担当	2名												
券売・会計担当	2名												
管理人	1名								期間雇用社員（通年）				
水面監視スタッフ	34名	期間雇用社員（期間限定）							—	—	—	—	労災保険 雇用保険
物販・以外スタッフ	5名												
駐車場スタッフ	8名												
場内・改札スタッフ	10名												
券売・会計スタッフ	4名												
救護スタッフ	2名												
夜警スタッフ	2名												

《公園》

手稲稲積公園・北発寒公園・前田公園 スタッフ勤務形態・条件								
役 職	勤務形態	勤務日数/週	勤務時間	勤務時間/週	休憩	休暇 ※	その他	
マネージャー (統括責任者)	常勤	5日	8:45～ 17:15	38時間45分	45分	年次有給休暇 病欠休暇 特別休暇 短期介護休暇 子の看護休暇	健康保険 厚生年金 労災保険 雇用保険	
サブマネージャー (統括責任者代理)	常勤							
公園維持管理スタッフA ①②③	常勤							
公園維持管理スタッフB ④～⑥	パート	3日	8:45～ 17:15 ※10月以降 30分～ 45分繰上	21時間～ 23時間15分				健康保険 厚生年金 労災保険
受付スタッフ⑦	常勤	5日	8:45～ 17:15	35時間～ 38時間45分				健康保険 厚生年金 労災保険 雇用保険
受付スタッフ⑧⑨	パート	3日	8:45～ 17:15	23時間15分				健康保険 厚生年金 労災保険

※ このほか、雇用条件により育児休業・介護休業、リフレッシュ休暇

※ 年次有給休暇は、6ヶ月継続勤務する者に付与

(ウ) -2 スタッフローテーション

当公園スタッフの勤務ローテーションは、次の表を基本とします。

《プール施設》

ていねプール スタッフローテーション (7月~8月)								
スタッフ		日	月	火	水	木	金	土
事業所長	1名	○			○	○	○	○
担当責任者 ^①	1名	○	○	○			○	○
担当責任者 ^②	1名			○	○	○	○	○
プールスタッフ ^③	13名	5日/週ローテーションによる						
プールスタッフ ^④	65名	5日/週ローテーションによる						

《公園》

手稲稲積公園・北発寒公園・前田公園 スタッフローテーション (4月~11月、緑化協会)								
スタッフ		日	月	火	水	木	金	土
マネージャー (統括責任者)		○			○	○	○	○
サブマネージャー (統括責任者代理)		○	○	○			○	○
受付スタッフ ^①		○	○	○				
受付スタッフ ^②					○	○	○	
受付スタッフ ^③		○					○	○
公園維持管理スタッフA ^④ ~ ^⑤			○	○	○	○	○	
公園維持管理スタッフB ^⑥			○	○	○			
公園維持管理スタッフB ^⑦					○	○	○	
公園維持管理スタッフB ^⑧			○		○		○	

手稲稲積公園・北発寒公園・前田公園 スタッフローテーション (12月~3月、緑化協会)								
スタッフ		日	月	火	水	木	金	土
マネージャー (統括責任者)		○	○			○	○	○
サブマネージャー (統括責任者代理)		○	○	○	○			○
公園維持管理スタッフA ^①			○	○	○	○	○	

(ウ) -3 非正規職員から正規職員への転換の取組

緑化協会では、優秀な人材を確保するために、有期雇用契約者の中から正職員への登用に積極的に取り組んでいきます。

【最近の正規職員化の実績】

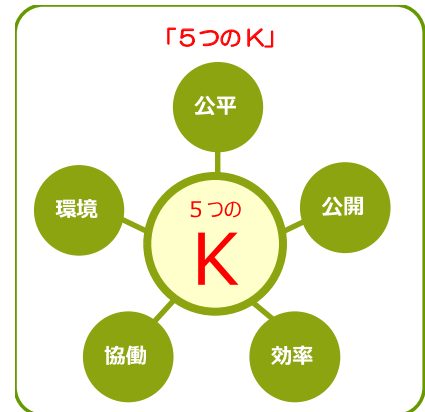
- ・令和3年度 1名
- ・令和2年度 1名
- ・令和元年度 4名
- ・平成30年度 1名

ウ 人材育成・研修計画

ウー1 人材育成・研修計画の基本方針

(リゾート開発)

リゾート開発では、人材育成や能力開発を狙いとした自己申告制度及び人事考課制度を導入しており、これに基づき計画的に人材を育成するとともに、プール施設管理士、プール衛生管理者、応急手当普及員等の資格及び技術・技能向上のため、外部講習や研修会への参加を積極的に行います。



(緑化協会)

緑化協会は、設立目的に沿った運営や事業実施が、スタッフ一人ひとりの成長と密接に関連すると捉えています。

この観点から緑化協会では、スタッフの知識と技術力、ホスピタリティ向上のため、運営方針である公益性「5つのK」を基本として、次のような講習・訓練・研修を組織的、計画的に行い、スタッフ一人ひとりの総合的力量を高めることで、組織力の強化と利用者満足度の向上につなげていきます。

ウー2 人材育成・研修計画の具体的内容（緑化協会）

① 利用者満足度の向上

利用者満足度の向上を図るため、スタッフ全員が常に“おもてなしの心”を持ち、ホスピタリティの向上に努めます。

また、公園の平等・公平な利用を確保し、利用者満足度を高められるよう、柔軟で温かみのある対応ができるスタッフの育成に努めます。



【具体的内容】

- a スタッフ採用時に必ず初任者研修を実施し、公園の管理に携わる者として必要な心がまえと基本的知識等を身につけます。
- b 全スタッフを対象として、具体的な接客・接客、利用者からの苦情等に対応するためのスキルアップ研修を実施します。また、ホスピタリティの向上につなげるために、サービス接客検定の受験など、資格を活用した接客のレベルアップを目指します。
- c バリアフリー講習の受講などをおして、社会的弱者に配慮した施設の点検や改修に取り組み、現場で見かけたときには「声かけ・手助け」などを積極的に行うことができるスタッフの育成に努めます。

研修内容	対象者	頻度・時期
接客・サービス研修	全スタッフ	1回/年
初任者研修、サービス接客検定	マネージャー・受付スタッフ	随時
バリアフリー講習	新規スタッフ	随時

② 安全・安心の確保と的確な情報発信

下記のとおりスタッフの教育・訓練・研修を行い、当公園の利用者及びスタッフの安全・安心を確保します。

【具体的内容】

- a 緑化協会全体での安全大会及び現場ごとの安全衛生研修を毎年4月に実施します。
- b 常勤スタッフ全員が普通救命講習を受講し、AED（自動体外式除細動器）の取扱方法を習得するとともに、処置対応訓練を毎年実施し、よりの確で迅速な対応が可能な体制を目指します。
- c 火災時、災害時の対策として、当公園スタッフによる防災訓練を毎年実施します。
- d 作業の安全性を高めるため、作業スタッフ全員がハザードマップ、ヒヤリ・ハット事例を活用した安全教育、により、安全な業務遂行についての知識・理解を深めます。また、現場で使用する作業機械の運転操作、安全作業の研修を受講します。
- e マネージャー・サブマネージャーが遊具の日常点検講習を受講・習得することで、



未然に遊具事故を防止するとともに、施設の長寿命化を目指します。

- f 個人情報を取り扱うスタッフを対象に、個人情報保護研修を実施します。
- g 公園管理に関わる技能・知識の資格取得とスキルアップに努めます。
- h 誰もがホームページから正しい情報を容易に得られるよう、担当者はウェブアクセシビリティ講習を受講し、ホームページのアクセシビリティの向上に努めます。

研修内容	対象者	頻度・時期
安全大会	協会スタッフ	4月開催
安全衛生研修	各現場スタッフ	4月開催
普通救命講習	未取得スタッフ、更新者	随時
防災訓練（消防、災害）	全スタッフ	1回/年
安全教育	公園維持管理スタッフ	1回/年
機械等運転操作・安全作業研修		1回/年
造園技能スキルアップ研修		1回/年
遊具の日常点検講習	マネージャー・サブマネージャー	随時
個人情報保護講習	個人情報取扱スタッフ	1回/年
ウェブアクセシビリティ講習	ホームページ発信対応者	1回/年

③ 効率的・効果的な公園経営

緑化協会では、長期的な視点と経営的な視点で、札幌市の財産である当公園の価値向上を図ることを目指して、スタッフのキャリアアップにつながる資格取得・研修受講や自己学習を促して資質の向上を図るとともに、ひいては効率的・効果的な公園経営につなげます。

【具体的内容】

- a マネージャーは、公園管理運営関連資格の取得・更新を計画的に進め、継続的に能力開発を支援します。
- b 緑化協会の正規職員は、採用時のほか、中堅職員、マネージャー、管理職など経験と職位に応じた内容の研修を実施し、各自のキャリア形成とその向上を図り、組織全体の能力向上に繋がります。

研修等内容	対象者	頻度・時期
公園管理運営士	マネージャー	取得支援・更新
造園施工管理技士		取得支援
農薬指導士	マネージャー・サブマネージャー	取得支援・更新
キャリアアップ研修	正規職員	随時

④ 連携・協働による地域の活性化

当グループでは、市民協働による当公園の管理運営を積極的に進めています。

そのために、ボランティア担当スタッフを育成し、地域住民とのコミュニケーションを図るなどして、当公園での市民による活動を積極的に支援します。

【具体的内容】

- a 講習会や勉強会等の受講によりボランティア対応スタッフのコーディネート能力を向上させ、当公園における活発なボランティア活動をサポートし、地域のボランティアや活動団体等との連携・協働を推進します。
- b 周辺の町内会や各種団体との良好なコミュニケーションを確保することで、地域と連携した緑化活動やイベント等を開催し地域振興につなげます。

研修内容	対象者	頻度・時期
ボランティア支援講習	ボランティア対応スタッフ	随時
市民参加・協働に係る講習会等への参加	ボランティア対応スタッフ	随時

⑤ 良好な環境の創造・継承

緑化協会は、地域の構成員として社会的責任を果たし、公園管理において生じる地球環境への負荷を低減させ、良好な環境を次代へ引き継ぐため、EMSを策定、運用しています。当公園の管理に当たっては、EMSに基づいて積極的に環境活動に取り組むほか、広く市民に対して、環境を考える機会や情報の提供に努めます。

【具体的内容】

- a 緑化協会の各公園・施設における環境への取組が適切であるかを確認するため、EMSにおいて年3回の目標達成状況評価、年2回の内部評価、HES外部審査員による年1回の定期審査を実施し、PDCAサイクルによって適正な取組の確保に努めています。これらの評価・審査は、環境に配慮した業務実施に向けたスタッフ教育にもつながるため、今後も継続して行っています。
- b 都市緑化や生物多様性保全等の分野における市民参加・協働の事例を学ぶため、外部の講習会や活動への積極的な参加を促し、公園・施設管理における市民協働の推進につなげます。



研修内容	対象者	頻度・時期
環境マネジメント研修	全スタッフ	1回/年