

業務名 豊平川緑地仮設スケボーエリア利用調査等業務

	業務委託費	円也	
一金	内訳	業務価格	円也
		消費税等相当額	円也

業務説明

1. 業務概要

本業務は、豊平川緑地内にある仮設スケボーエリアにおいて、エリアの利用調査及び利用者への注意喚起等を行うものである。

2. 履行期間

契約締結日から令和6年11月1日までとする。

3. 仕様書等

受託者は、本業務仕様書に基づいて適正に役務を履行しなければならない。
なお、役務の実施に際して、上記仕様書に定めのない事項が発生した場合は、業務主任と協議の上決定するものとする。

4. 着手

受託者は、本役務を実施するにあたり、着手前に役務内容の詳細について業務主任と十分協議し、次の書類を提出するものとする。

- (1) 着手届

5. 完了

受託者は、本役務の完了後、速やかに次の書類を提出するものとする。
(1) 完了届
(2) 調査報告書様式

豊平川緑地仮設スケボーエリア利用調査等業務 仕様書

1 目的

本業務は、豊平川緑地内にある仮設スケボーエリアにおいて、エリアの利用調査及び利用者への注意喚起等を行うものである。

2 実施場所

豊平川緑地仮設スケボーエリア（札幌市中央区南16条西1丁目2 別紙平面図参照）

当該エリア開放・閉鎖時刻

5月1日～8月31日 開放時刻 7:00 閉鎖時刻 19:00

9月1日～9月30日 開放時刻 7:00 閉鎖時刻 18:00

10月1日～10月27日 開放時刻 7:00 閉鎖時刻 17:00

3 業務履行期間

(1) 定期調査日時

令和6年5月1日～令和6年10月27日まで毎日（180日間）

上記開放時刻および閉鎖時刻よりも前に現場に到着すること（1日2回の巡回）

(2) 夜間調査日時 札幌市より別途指示（60日間）

4 業務内容

4-1 定期調査

- (1) 仮設スケボーエリアの入口にある置き型看板を、開放時にはエリア入口から撤去し、閉鎖時にはエリア入口に設置すること（設置場所は別紙平面図参照）。
- (2) 定期調査は、上記のとおり、開放時刻や閉鎖時刻よりも前に現場に到着し、開放または閉鎖時刻になったら、速やかに置き看板の撤去または設置を行うこと。
- (3) 上記作業の際に、利用時間外にスケートボード等を行っている者がいる場合は、やめるよう注意すること。なお、スケートボード等を行っていない場合は、エリアの外に出るよう促すまではする必要はない。
- (4) 別紙調査報告書様式にて、「到着時刻」、「巡回者名」、「エリア内人数」等を記録すること。なお、様式の記載方法は別紙記入例を参照すること。
- (5) 実施日の翌週月曜日に、電子メールにて別紙調査報告書様式を送付すること。なお、当該様式は Excel 形式にて提出すること。

4-2 夜間調査

- (1) 札幌市が指定する日時（夜間の利用時間外）において、「到着時刻」、「巡回者名」、「エリア内人数」を、別紙調査報告書様式に記載すること。
- (2) 巡回時にエリアにいるスケーターに対し、利用時間外にスケートボード等を行うことは控えるよう注意すること。
- (3) 札幌市が別途指定する日に、電子メールにて別紙調査報告書様式を送付すること。なお、当該様式は Excel 形式にて提出すること。

5 事故等の対応について

事故もしくは急病人について、緊急を要する場合は、110番または119番へ通報すること。また、委託者に速やかに事故等があった旨電話報告すること。さらに、定期調査および夜間調査の際に、利用者とトラブルが生じた際には、電子メールにて委託者に速やかに報告すること。

6 安全管理について

- (1) 調査員の安全管理を徹底すること。
- (2) 来園者に対しては、丁重に声がけを行うよう十分配慮すること。

7 服装

服装は、警備員の制服と制帽を着用し、利用者に不快感を与えないようなもので統一すること。札幌市発注の業務受託者であることを示す腕章を貸与するので着用すること。

8 諸法規の厳守

受託者は業務の施行にあたり、建設業法、労働基準法、職業安定法、労働安全衛生法、労働者災害補償保険法、公害対策基本法、道路交通法等の諸法令を厳守し、業務の円滑な進捗を図ること。

調査報告書(5月分)

業務名		豊平川緑地仮設スケボーエリア利用調査等業務							
業務場所		豊平川緑地仮設スケボーエリア(札幌市中央区南16条西1丁目2)							
＜業務内容の報告＞									
月	日	開放時			閉鎖時			備考	
		到着時刻	巡回者名	エリア内 人数	到着時刻	巡回者名	エリア内 人数		
5	1								
5	2								
5	3								
5	4								
5	5								
5	6								
5	7								
5	8								
5	9								
5	10								
5	11								
5	12								
5	13								
5	14								
5	15								
5	16								
5	17								
5	18								
5	19								
5	20								
5	21								
5	22								
5	23								
5	24								
5	25								
5	26								
5	27								
5	28								
5	29								
5	30								
5	31								
合計値				0			0		
＜その他特記事項＞									

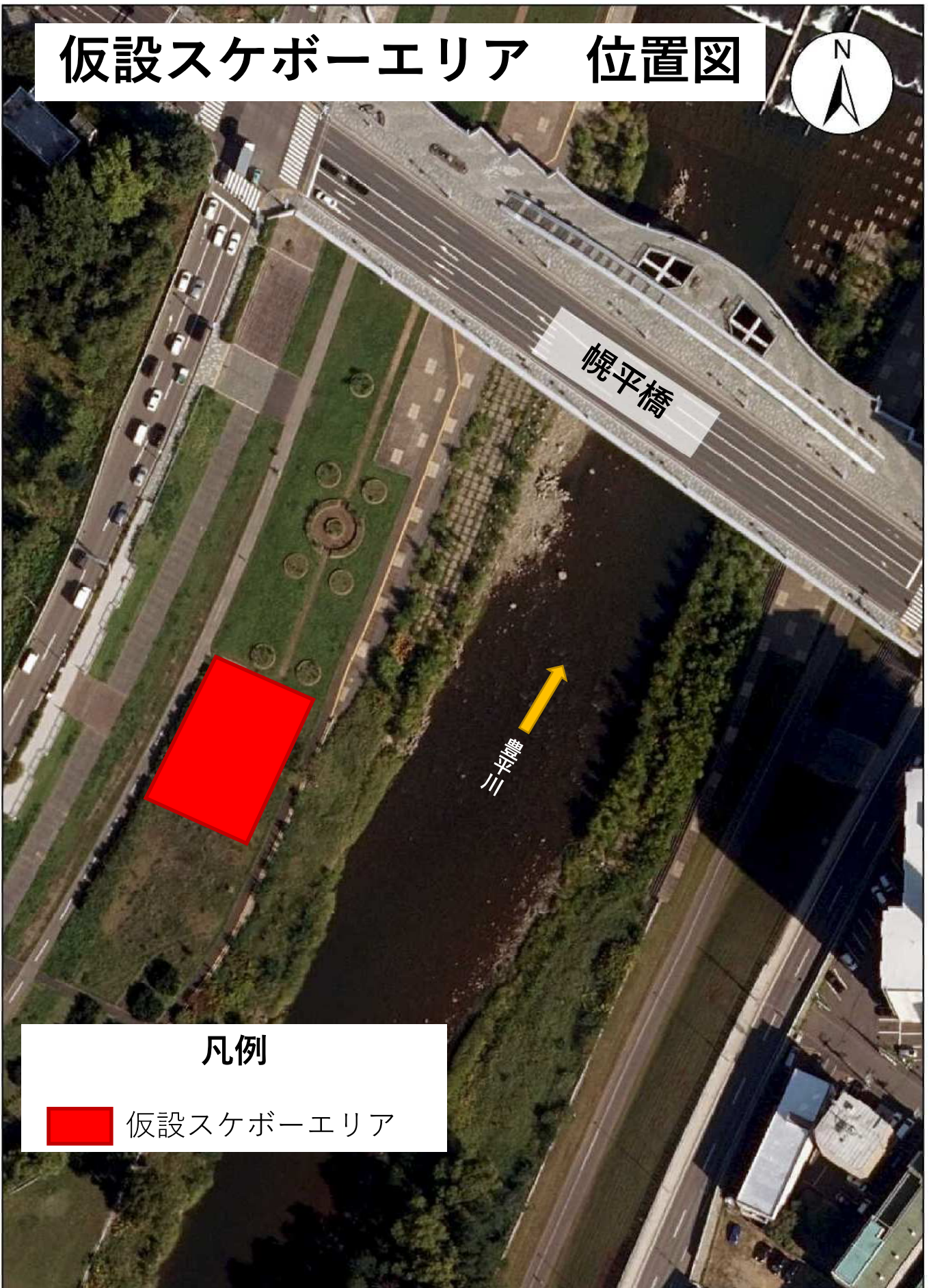
調査報告書(5月分)

業務名		豊平川緑地仮設スケボーエリア利用調査等業務						
業務場所		豊平川緑地仮設スケボーエリア(札幌市中央区南16条西1丁目2)						
＜業務内容の報告＞								
月	日	開放時			閉鎖時			備考
		到着時刻	巡回者名	エリア内人数	到着時刻	巡回者名	エリア内人数	
5	1	6:55	札幌 太郎	0	18:53	豊平 花子	0	
5	2	6:53	札幌 太郎	0	18:51	豊平 花子	0	
5	3	6:54	札幌 太郎	0	18:52	豊平		閉鎖時刻よりも前に現場に到着し、閉鎖時刻になったら、速やかに置き看板を所定の位置に設置すること。
5	4	6:53	札幌 太郎	0	18:51	豊平		
5	5	6:52	札幌 太郎	0	18:50	豊平		
5	6	6:52	札幌 太郎	0	18:50	豊平 花子	0	
5	7	6:52	札幌 太郎	0	18:50	豊平 花子	0	
5	8	6:52	札幌 太郎	0	18:50	豊平 花子	0	置き看板を設置しても、なおエリア内でスケートボード等を行っている利用者に対して注意を行うとともに、注意した人数を記載
5	9	6:52	札幌 太郎	0	18:50	豊平 花子	0	
5	10	6:53	札幌 太郎	0	18:51	豊平 花子	0	
5	11	6:53	札幌 太郎	0	18:51	豊平 花子	0	
5	12	6:54	札幌 太郎	2	18:52	豊平 花子	0	
5	13	6:53	札幌 太郎	0	18:51	豊平 花子	0	
5	14	6:58	札幌 太郎	0	18:56	豊平 花子	0	
5	15	6:56	札幌 太郎	0	18:54	豊平 花子	1	
5	16	6:52	札幌 太郎	1	18:50	豊平 花子	0	
5	17	6:54	札幌 太郎	0	18:52	豊平 花子	0	
5	18	6:52	札幌 太郎	2	18:50	豊平 花子	0	
5	19	6:57	札幌 太郎	2	18:55	豊平 花子	0	
5	20	6:55	札幌 太郎	0	19:10	緑地 花美	0	到着時刻遅延
5	21	6:55	札幌 太郎	0	18:53	豊平 花子	0	
5	22	6:57	札幌 太郎	0	18:55	豊平 花子	0	
5	23	6:54	札幌 太郎	0	18:52	豊平 花子	0	
5	24	6:52	札幌 太郎	0	18:50	豊平 花子	0	
5	25	6:52	札幌 太郎	0	18:50	豊平 花子	0	
5	26	6:54	札幌 太郎	1	18:52	豊平 花子	0	
5	27	6:54	札幌 太郎	0	18:52	豊平 花子	0	
5	28	6:56	札幌 太郎	0	18:54	豊平 花子	1	
5	29	6:54	札幌 太郎	0	18:52	豊平 花子	0	
5	30	6:57	札幌 太郎	0	18:55	豊平 花子	0	
5	31	6:54	札幌 太郎	0	18:52	豊平 花子	0	
合計値				8			2	
＜その他特記事項＞								
5月20日 事故のため閉鎖時到着時刻遅延								


調査報告書(夜間調査分)

業務名		豊平川緑地仮設スケボーエリア利用調査等業務			
業務場所		豊平川緑地仮設スケボーエリア(札幌市中央区南16条西1丁目2)			
＜業務内容の報告＞					
月	日	夜間調査時			備考
		到着時刻	巡回者名	エリア内 人数	
合計値				0	
＜その他特記事項＞					

仮設スケボーエリア 位置図

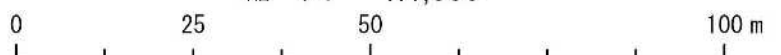


凡例

 仮設スケボーエリア

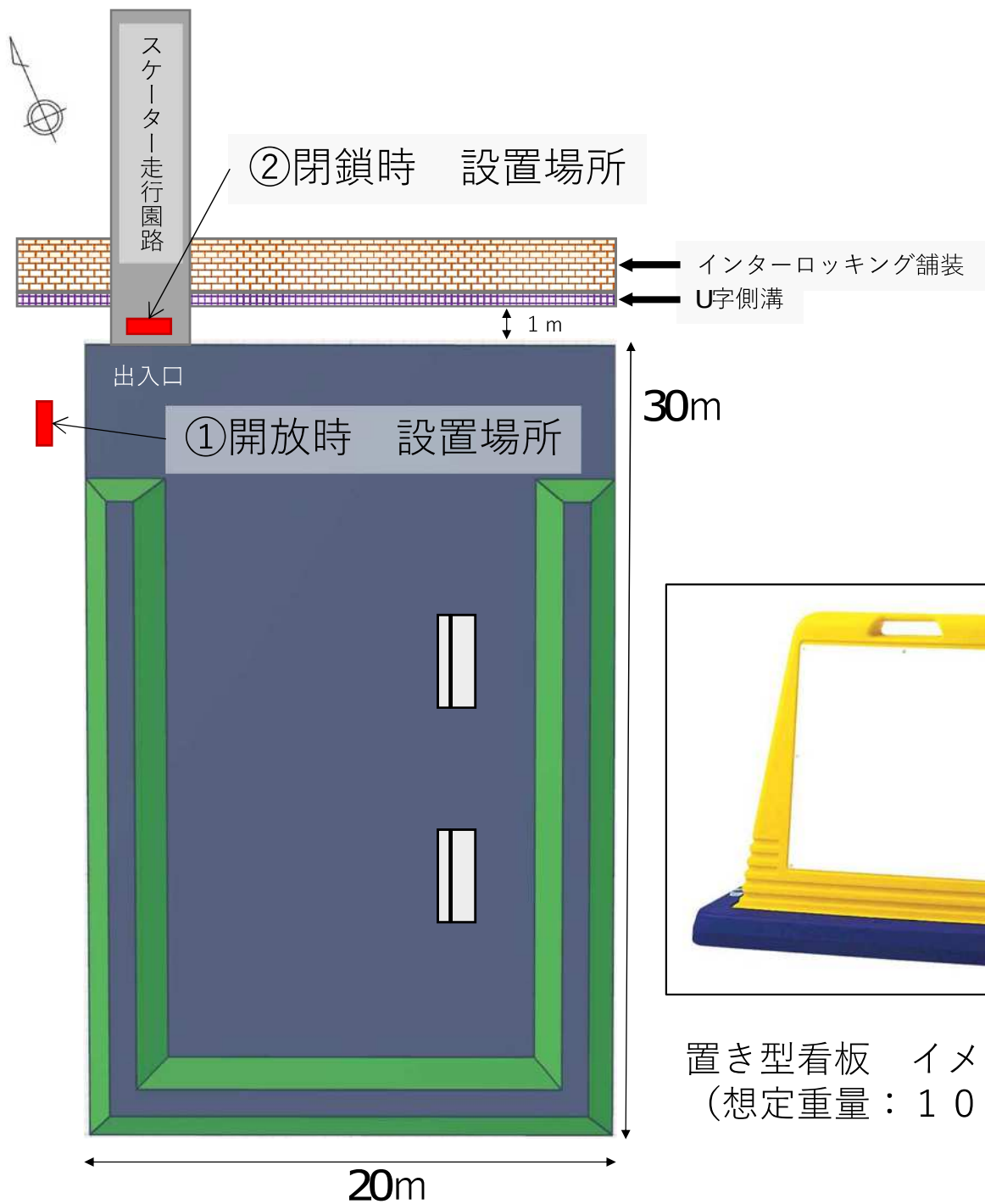
位置図

縮尺 1:1,000



政)都市計画部都市計画課作成「航空写真」を使用 |

仮設スケボーエリア 平面図



置き型看板 イメージ写真
(想定重量：10kg程度)

仮設スケボー
エリア
現場写真



内訳書

工 種	種 別	単 位	数 量
委 託 費			
	豊平川緑地仮設スケボーエリア利用調査等業務※業務管理費・一般管理費等の諸経費込み	式	1
消費税等相当額		式	1
業 務 委 託 費			

札 幌 市

豊平川緑地仮設スケボーエリア利用調査等業務

内 訳

第1号内訳書

名 称	形 質	単 位	数 量	単 価	金 額	摘 要
定期調査（開放）	5月1日～10月27日まで 毎日（180日間）	1 回	180			
定期調査（閉鎖）	5月1日～10月27日まで 毎日（180日間）	1 回	180			
夜間調査	5月1日～10月27日の期間中 不定期（60日間）	1 回	60			
報告書作成	定期調査および夜間調査に 係る報告書の作成	1 式	1			
計						