

令和5年度施工

公表用（積算書）

業 務 名 農試公園仮設事務所ハウス等借受

---

札幌市西区土木部維持管理課

名称 農試公園仮設事務所ハウス等借受

	積算額	円也	
一金	内訳	小計	円也
		消費税等相当額	円也

業務説明

1. 概要

別途発注される、農試公園のツインキャップ改修工事に伴い、管理運営上事務所が必要なため、仮設事務所ハウス等の借受を行う。

(内容)

- ・ 仮設ユニットハウス（4連棟 2階建て 1セット）借受 一式
- ・ 附帯基礎部材設置撤去 一式
- ・ 附帯給排水設備設置撤去 一式
- ・ 附帯電気設備設置撤去 一式
- ・ 冷暖房機器設置撤去 一式

2. 履行期間

契約締結日 から 令和7年3月31日 までとする。  
設置・賃貸借・撤去の各期間の詳細は別添仕様書のとおりとする。

3. 仕様書

別添仕様書のとおりとする。

4. 図面等

別添図面 5枚 のとおり

## 農試公園仮設事務所ハウス等借受 仕様書

### 1、概要（使用目的）

別途発注される、農試公園のツインキャップ改修工事に伴い、管理運営上事務所が必要なため、仮設事務所ハウス等の借受を行う。

### 2、納入場所（設置場所）

農試公園（札幌市西区八軒5条西6丁目）内 別添図のとおり（予定）

### 3、契約期間

本契約締結の日から令和7年3月31日までとし、各期間は下記のとおりとする。

#### (1) 仮設事務所ハウス等の設置期間

本契約締結の日から令和6年3月24日まで

（建築確認申請（計画通知）、臨時給水、仮設排水、電気関係申請等期間含む）

#### (2) 仮設事務所ハウス等の賃貸借期間

令和6年3月25日から令和7年3月24日まで

#### (3) 仮設事務所ハウス等の解体・撤去期間

令和7年3月25日から令和7年3月31日まで

### 4、契約金額

契約金額の按分方法については、下記のとおりとする。なお、下記計算式内に1円未満の端数が生じた場合は原則として四捨五入し、合計金額が入札書記載金額と合わない場合は調整を行う。

#### (1) 仮設事務所ハウス等の設置費

$(\text{入札書記載金額} \times 42\%) + \text{消費税及び地方消費税の額}$

#### (2) 仮設事務所ハウス等の賃貸借料（1か月あたり）

$\{ (\text{入札書記載金額} \times 54\%) / 12 \} + \text{消費税及び地方消費税の額}$

（令和6年3月25日～令和6年3月31日および令和7年3月1日～令和7年3月24日の賃貸借料は、当該月の暦日数に基づく日割り計算により算定した額とする。）

#### (3) 仮設事務所ハウス等の撤去費

$(\text{入札書記載金額} \times 4\%) + \text{消費税及び地方消費税の額}$

### 5、物品の仕様等

仮設ユニットハウス 4連棟 2階建て 1セット、

1棟あたり L7,300×W2,350×H2,820 程度、屋根付き階段 1基付き

設備等仕様 別紙仮設事務所詳細図参考

(1) 室内照明器具、換気扇、漏電ブレーカー30A

床面耐荷重 180kg/m<sup>2</sup>程度

許容積雪量 140 cm程度

出入口および窓は施錠できる構造であること。

出入口付近に照明器具のスイッチがあること。

電源コンセントを1棟あたり2か所程度設置すること。

- (2) 1階にはトイレカップセル、キッチンカップセルを各1基設置すること。
- (3) 配置や出入口の向き、窓の数等については、別紙図面を標準とするが、使用に支障がない範囲で変更が可能である。これによらない場合は、発注担当課へ入札前に確認・協議すること。

#### その他

- ・ 建築確認申請（計画通知）、臨時給水、仮設排水、電気関係申請等の必要な手続きを実施すること。

#### 6、その他特記事項

- ・ 納入場所（設置場所）は別図のとおり予定しているが、詳細は発注者及び農試公園指定管理者と確認、協議して決定すること。
- ・ 建築基準法にかかる事務手続き（建築基準法第85条第5項に基づく許可申請に要する資料等の作成、訂正作業等）を行うこと。
- ・ 設置及び撤去の際には、作業について事前に農試公園指定管理者と日程等の調整・協議を行なうこと。また、農試公園利用者の安全に十分配慮し作業を行なうこと。
- ・ 仮設事務所の賃貸借期間において通常の使用により生じる傷・劣化に対する修繕に係る費用については、賃貸借料に含むものとする。

#### 7、成果品

- ・ 借受報告書（状況写真含む）： 一部（A4版）
  - ・ 発注者と協議し、状況写真（作業前、作業中、作業後）を各設置物ごとに撮影したもの。
  - ・ 申請した建築確認申請及び許可証等の写し。
  - ・ その他、発注者が求めるもの。

【農試公園仮設事務所ハウス等借受 積算書】

No.	名称	規格	数量	単位	費用	摘要	備考
1	基礎部材設置撤去		1	式		内訳-1	
2	仮設ハウスほか	72型ユニットハウス耐雪型	1	式		内訳-2	
3	建築確認申請		1	式		内訳-3	
4	給排水設備設置		1	式		内訳-4	
5	給排水設備撤去		1	式		内訳-5	
6	電気設備設置撤去		1	式		内訳-6	
7	設置審査・竣工検査手数料（非課税）	給水	1	式		内訳-7	
8	冷暖房機器設置撤去		1	式		内訳-8	
	小計						
業務価格							千円未満切捨
消費税等							
合計							

【農試公園仮設倉庫等借受 積算書（内訳書）】

1	基礎部材設置撤去	
---	----------	--

No.	名称	規格	日数	数量	単位	単価	費用
1	敷鉄板 5×10		365	1	枚		
2	基本管理費	敷鉄板 5×10		1	枚		
3	敷鉄板 5×20		365	6	枚		
4	基本管理費	敷鉄板 5×20		6	枚		
5	敷鉄板 納入運搬費			1	台		
6	敷鉄板 引取運搬費			1	台		
7	H鋼山留材 H300 3m		365	9	本		
8	基本管理費	H鋼山留材 H300 3m		9	本		
9	H鋼山留材 H300 1.5m		365	4	本		
10	基本管理費	H鋼山留材 H300 1.5m		4	本		
11	H鋼山留材納入運搬費			1	台		
12	H鋼山留材引取運搬費			1	台		
13	レベル調整材			1	式		
14	溶接費			1	式		
15	溶接撤去費			1	式		
16	諸経費	基礎部材関連分		1	式		
	小計						

2	仮設ハウスほか	
---	---------	--

No.	名称	規格	日数	数量	単位	単価	費用
1	仮設ハウス	72型ユニットハウス(耐雪型)	365	8	棟		
2	基本管理費	仮設ハウス		8	棟		
3	連棟部材費			6	ヶ所		
4	2階工事費			4	棟		
5	階段 屋根付き		365	1	基		
6	基本管理費	階段 屋根付き		1	基		
7	階段取付費			1	基		
8	階段撤去費			1	基		
9	キッチンカプセル		365	1	基		
10	基本管理費	キッチンカプセル		1	基		
11	トイレカプセル		365	1	基		
12	基本管理費	トイレカプセル		1	基		
13	建方運送費			1	式		
14	解体運送費			1	式		
15	建方レッカー費			1	台		
16	解体レッカー費			1	台		
17	間仕切			7	枚		
18	間仕切ドア			1	枚		
19	間仕切 取付費			8	枚		
20	間仕切 撤去費			8	枚		
21	面格子 (H1000)			11	枚		
22	ブラインド			11	枚		
23	網戸			11	枚		
24	カーテン			2	枚		
25	諸経費	仮設ハウス関連分		1	式		
26	ガードマン 設置時			2	名		
27	ガードマン 撤去時			2	名		
28	諸経費	ガードマン分		1	式		
	小計						

3	建築確認申請	
---	--------	--

No.	名称	規格	日数	数量	単位	単価	費用
1	建築確認 申請手数料			1	式		
	小計						

4	給排水設備設置	
---	---------	--

No.	名称	規格	日数	数量	単位	単価	費用
1	サドル分水栓	PeΦ40×20`		1	個		
2	分水工費			1	ヶ所		
3	メーターボックス	4型		1	組		
4	伸縮式ボール甲止水栓	20-13		1	個		
5	逆止弁、プッシング	20		1	組		
6	水抜栓	Φ13×1.3m		1	本		
7	立上り菅	SUSΦ20×1.4m		1.4	m		
8	ポリエチレン管	PeΦ20		10	m		
9	冷間継手	20メーター用		3	個		
10	冷間継手	13×20Pメーター用		1	個		
11	冷間継手	20 オス		1	個		
12	ステンレスフレキシ菅	Φ13×200mm		2	本		
13	器具据付費			1	式		
14	配管工費			1	式		
15	掘削、埋め戻し	機械、人力		9	m		
16	消耗及び雑材費	給水設備設置分		1	式		
17	私設樹接続費	Φ100コア抜き含む		1	ヶ所		
18	塩ビ管	VUΦ100		10	m		
19	塩ビ樹	Φ150		4	個		
20	塩ビ継手			1	式		
21	配管工費			1	式		



22	管路掘削、埋め戻し	機械、人力		9	m		
23	消耗及び雑材料	排水設備設置分		1	式		
24	申請代行費	臨時給水、仮設排水		1	件		
25	運搬費	給排水設備設置分		1	式		
26	諸経費	給排水設備設置分		1	式		
	小計						

5	給排水設備撤去	
---	---------	--

No.	名称	規格	日数	数量	単位	単価	費用
1	冷管継手	Φ20キャップ		1	個		
2	分水閉止	Φ20キャップ止め		1	ヶ所		
3	メーターボックス、立上り管撤去	人力		1	式		
4	埋設給水管撤去	機械、人力		10	m		
5	私設樹復旧費 土工費含む	モルタル充填		1	ヶ所		
6	埋設排水管撤去	機械、人力		9	m		
7	運搬費	給排水設備撤去分		1	式		
8	消耗及び雑材費	給排水設備撤去分		1	式		
9	諸経費	給排水設備撤去分		1	式		
	小計						

6	電気設備設置撤去	
---	----------	--

No.	名称	規格	日数	数量	単位	単価	費用
1	ケーブル	CV8° × 3C		15	m		
2	ケーブル	VVF2.6×2C		90	m		
3	電線管	PF22Φ		100	m		
4	露出丸ボックス	PF22Φ 一方出		8	個		
5	ウォールボックス			1	面		
6	漏電ブレーカー	3P30A		1	個		
7	消耗品雑材料	電気設備設置分		1	式		
8	労務費			1	式		
9	北電申請料			1	式		
10	電気設備撤去			1	式		
11	諸経費	電気設備設置撤去分		1	式		
	小計						

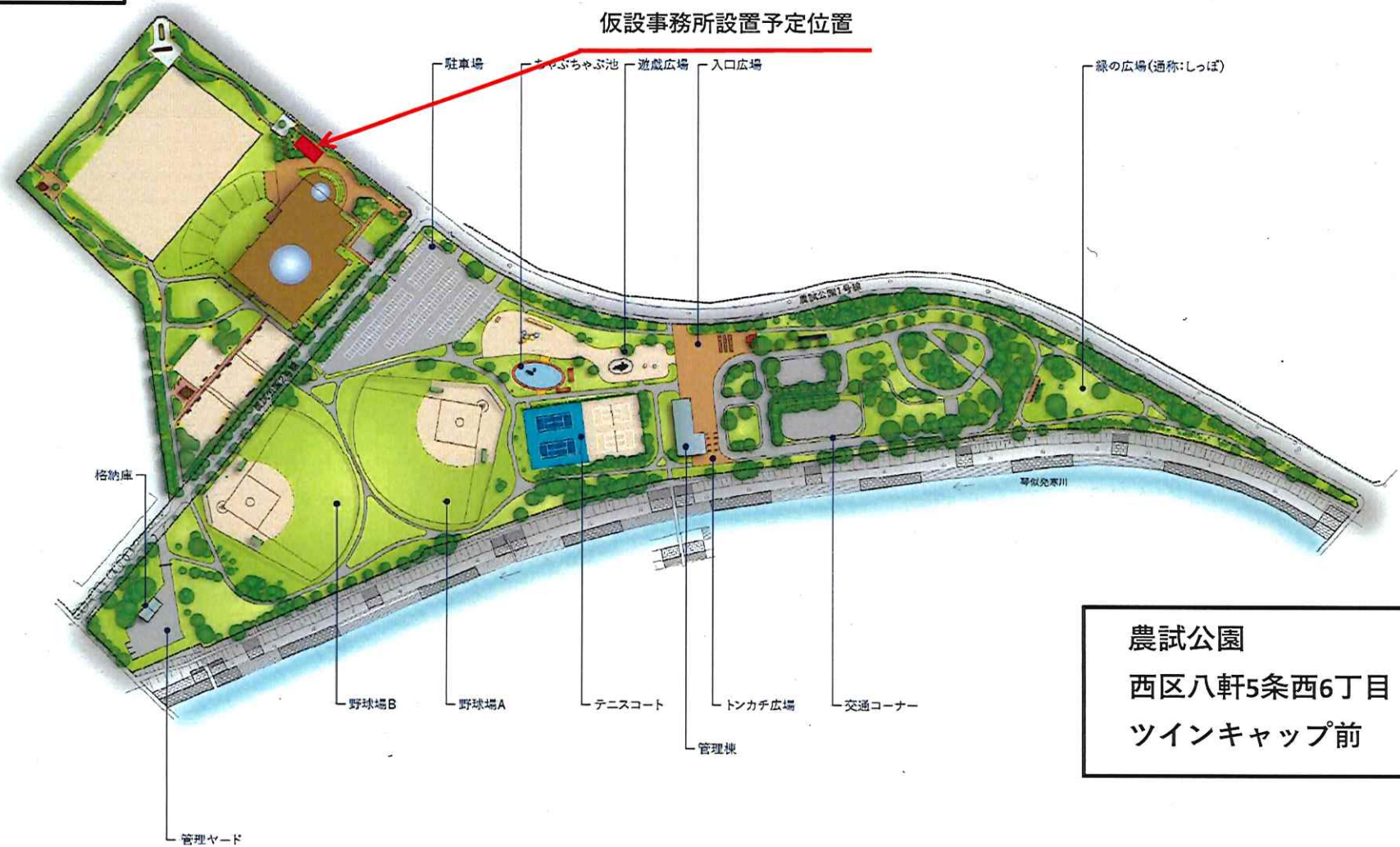
7 設置審査・竣工検査手数料（非課税）

No.	名称	規格	日数	数量	単位	単価	費用
1	設計審査手数料	新設・撤去、メーター13mm		1	件		
2	竣工検査手数料	新設		1	件		
3	竣工検査手数料	撤去		1	件		
	小計						

8 冷暖房機器設置撤去

No.	名称	規格	日数	数量	単位	単価	費用
1	エアコン レンタル	100V 2.8KW	365	2	台		
2	取付撤去			2	台		
3	FFストーブ レンタル 10,000cal	1階 2台 2階 1台	365	3	台		
4	整備料			3	台		
5	FFストーブ レンタル 4,000cal	2階小部屋 1台	365	1	台		
6	整備料			1	台		
7	シャッター式ホームタンク	防油堤付き	365	1	台		
8	基本管理費			1	台		
9	オイルサーバー		365	1	台		
10	ストーブ取り付け費			4	台		
11	ストーブ配管費			33	m		
12	オイルサーバー取付			1	台		
13	ストーブ撤去費			1	式		
14	シャッター式ホームタンク納入 運搬費			1	台		
15	シャッター式ホームタンク引き 取り運搬費			1	台		
16	ストーブ運搬費			1	式		
	小計						

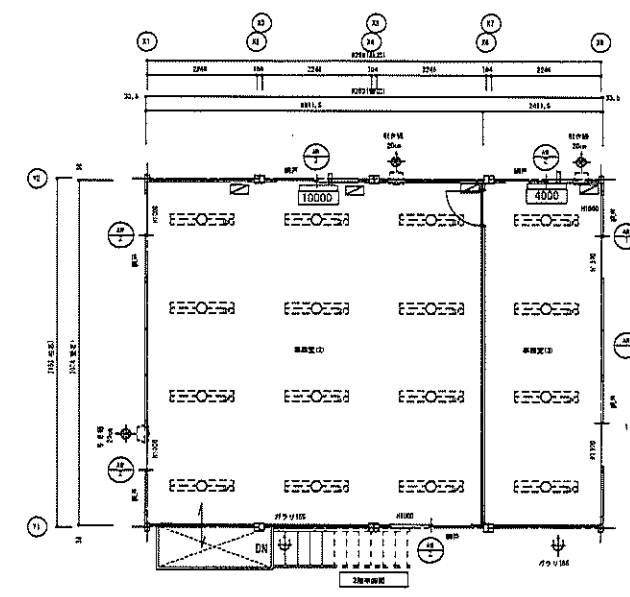
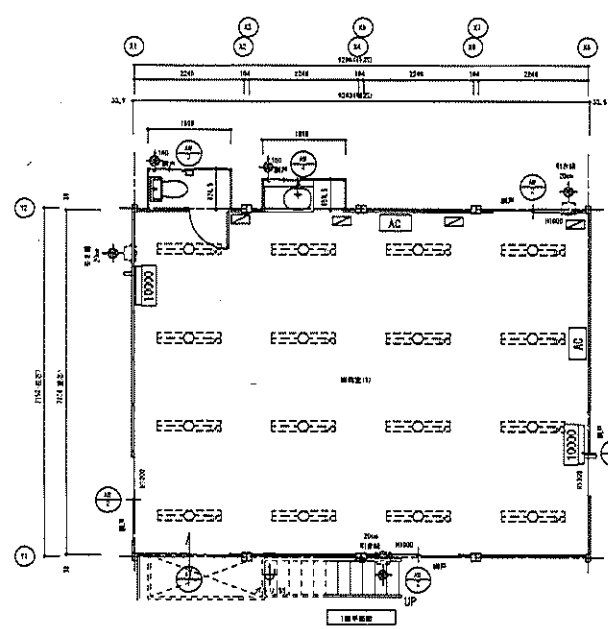
位置図



仮設事務所設置予定位置

農試公園  
西区八軒5条西6丁目  
ツインキャップ前

建築面積	66.33 m <sup>2</sup>
1階床面積	66.33 m <sup>2</sup>
2階床面積	66.33 m <sup>2</sup>
延べ床面積	132.66 m <sup>2</sup>



名称	仕様	色	
屋根	仕上: 金属板葺 土0.5 構造材: 2130×74 1-25	(不燃種-667)	240°
内装	床: 床板 壁: 珪藻土		
外装 (吹合F4)	外壁仕上: 珪藻土土0.27 窓枠材: 2130×74 1-25	(不燃種-667)	珪藻土色
窓	内装仕上: 珪藻土土0.27 窓枠材: 珪藻土土0.27	(不燃種-667)	珪藻土色
外装塗装	珪藻土土0.27		240°

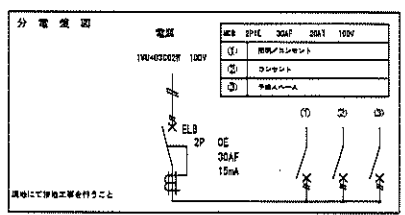
階数	変化	床		天井	
		下地	仕上/寸法/色	下地	仕上/寸法/色
1階	標準室(1)	構造用合板土12 2130×74 1-25	307°心	下地	北相合板 土0.0
	4x42 24 (単機有)	鉄骨内装	珪藻土土0.27	下地	珪藻土 土0.27
2階	標準室(2)	構造用合板土12 2130×74 1-25	307°心	下地	北相合板 土0.0
	4x42 24 (単機有)	鉄骨内装	珪藻土土0.27	下地	珪藻土 土0.27

備考  
 ◎の付記事項  
 \*壁、天井、建具仕上りに用いる建築材料はすべてF☆☆☆☆。または珪藻土系以外の材料を使用する。  
 \*天井裏などへの措置については、天井裏、床裏、壁、収納に用いる建築材料はすべてF☆☆☆☆。または珪藻土系以外の材料を使用する。

記号	名称
○	20mm鋼鉄製 引き継ぎ(1F 樹脂セラー)
○	F 115x120鋼製口
○	40-25A1100換気扇

名称	仕様	仕様
照明器具	LEDベースライト	
分電盤	別記に示す	

各220V・100Vは7-2線です。



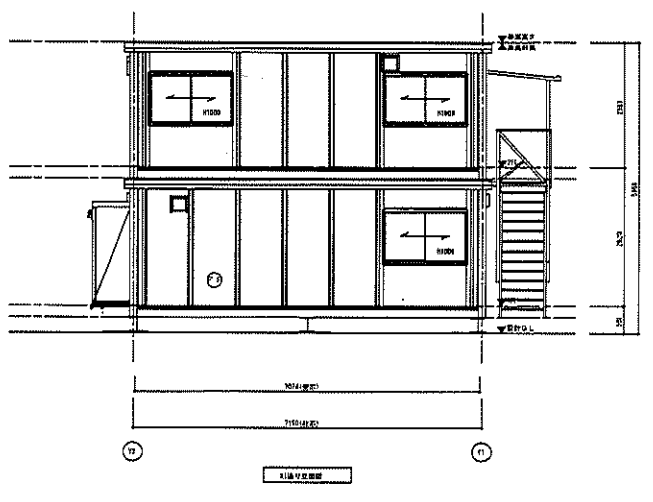
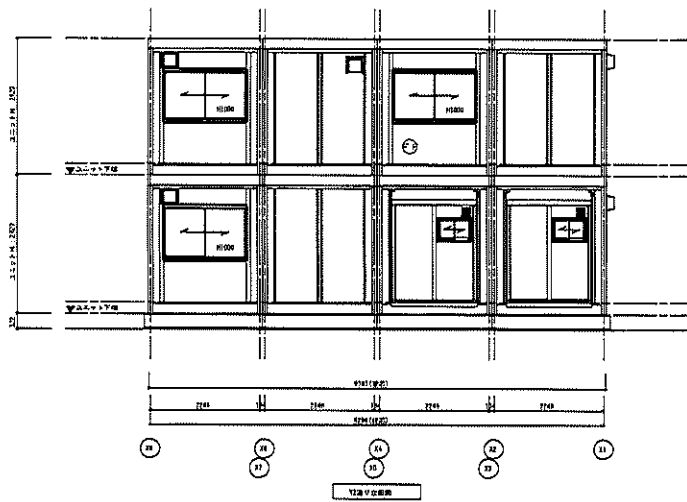
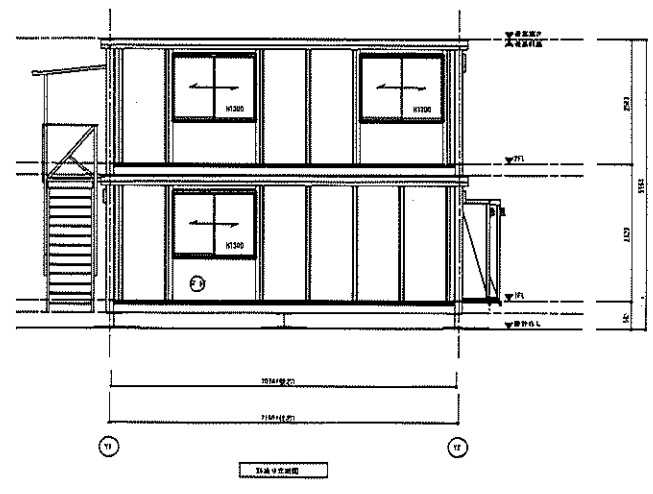
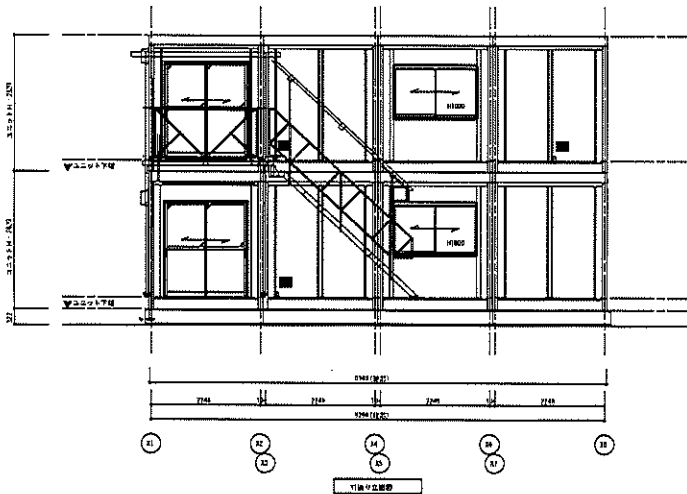
図例 ②の7-2線は、途中で図例 ①の7-1線に合流。  
 7-2線は、全て、1.6mmの物を使用。

窓	引窓 (1500) 1	窓	引窓 (1900) 2
材料	アルミ	材料	アルミ
F13	F13	F13	F13
仕様	クレセント錠	仕様	クレセント錠
備考	網戸	備考	網戸
窓	小窓 (トイレガラス)	窓	小窓 (キッチンガラス)
材料	アルミ	材料	アルミ
F13	F4	F13	F4
仕様	クレセント錠	仕様	クレセント錠
備考	網戸	備考	網戸

札幌市西区土木部維持管理課

縮尺  
1/100 (A3)

(参考) 仮設事務所詳細図



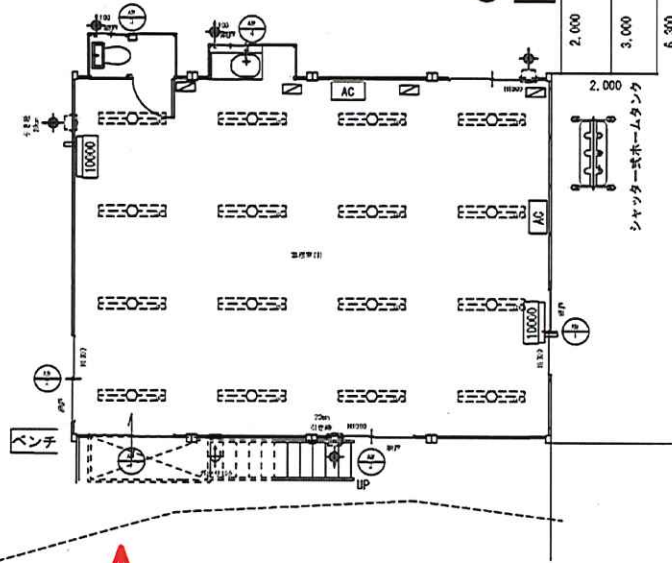
歩道

電柱

参考写真A

下水 量水器

参考写真B



参考写真C

農試公園 仮設事務所 設置位置図



農試公園仮設事務所ハウス等設置位置 現地状況 (参考)



参考写真 A



参考写真 B



参考写真 C