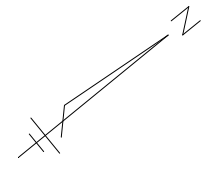
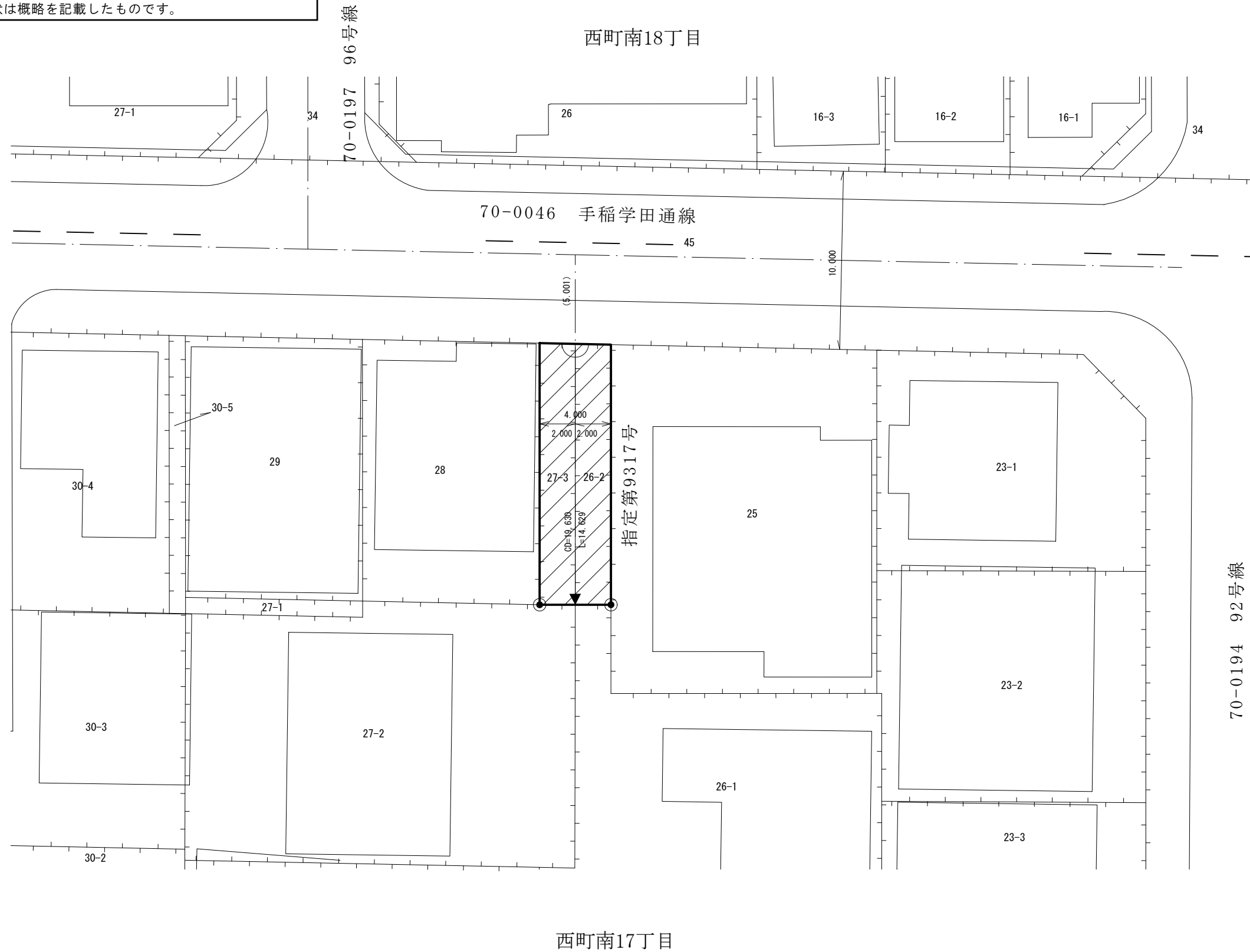


# 指 定 道 路 調 書 そ の 1

整理番号	9317	指定道路図対照番号		指定道路の種類	5号道路
指定の年月日	平成17年12月13日	指定道路の延長	14.629 m	指定道路の幅員	4 m
指定道路の位置	札幌市西区西町南17丁目 26番2ほか  <div style="text-align: right;">地番が複数ある場合は代表地番を記載</div>				
申請者の氏名	永 山 寿 二			都市計画区域の区分	市街化区域
水平距離指定の年月日		水平距離指定に係る道路の部分の延長	m	水平距離	m
水平距離指定に係る道路の部分の位置					
その他	平成26年(2014年)1月1日 作成				

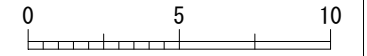
指定道路調書その2

指定番号	第9317号	申請地	札幌市西区西町南17丁目
指定年月日	平成17年12月13日	地番	26番2ほか
道路の種類	建築基準法第42条第1項第5号	幅員	4.000m
図郭番号	07-06	延長	14.629m
備考	土地の位置及び形状は概略を記載したものです。		



縮尺 1/250

スケールサイズ



凡例	
	指定道路
	既設境界標
	筆界
	起終点

作成日	平成26年 1月
作成機関	札幌市都市局建築指導部