

指 定 道 路 調 書 そ の 1

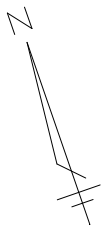
整理番号	9264	指定道路図対照番号		指定道路の種類	5号道路
指定の年月日	平成17年7月8日	指定道路の延長	56.633 m	指定道路の幅員	4.000 ~ 6.000 m
指定道路の位置	札幌市西区発寒10条2丁目 800番3ほか 地番が複数ある場合は代表地番を記載				
申請者の氏名				都市計画区域の区分	市街化区域
水平距離指定の年月日		水平距離指定に係る道路の部分の延長	m	水平距離	m
水平距離指定に係る道路の部分の位置					
その他	平成26年(2014年)1月1日 作成				

指定道路調書その2			
指定番号	第2602号・9264変	申請地	札幌市西区発寒10条2丁目
指定年月日	昭和38年6月19日・平成17年7月8日	地番	808番3ほか
道路の種類	建築基準法第42条第1項第5号	幅員	4.000~6.000m
図郭番号	07-07	延長	56.633m
備考	土地の位置及び形状は概略を記載したものです。		

西区

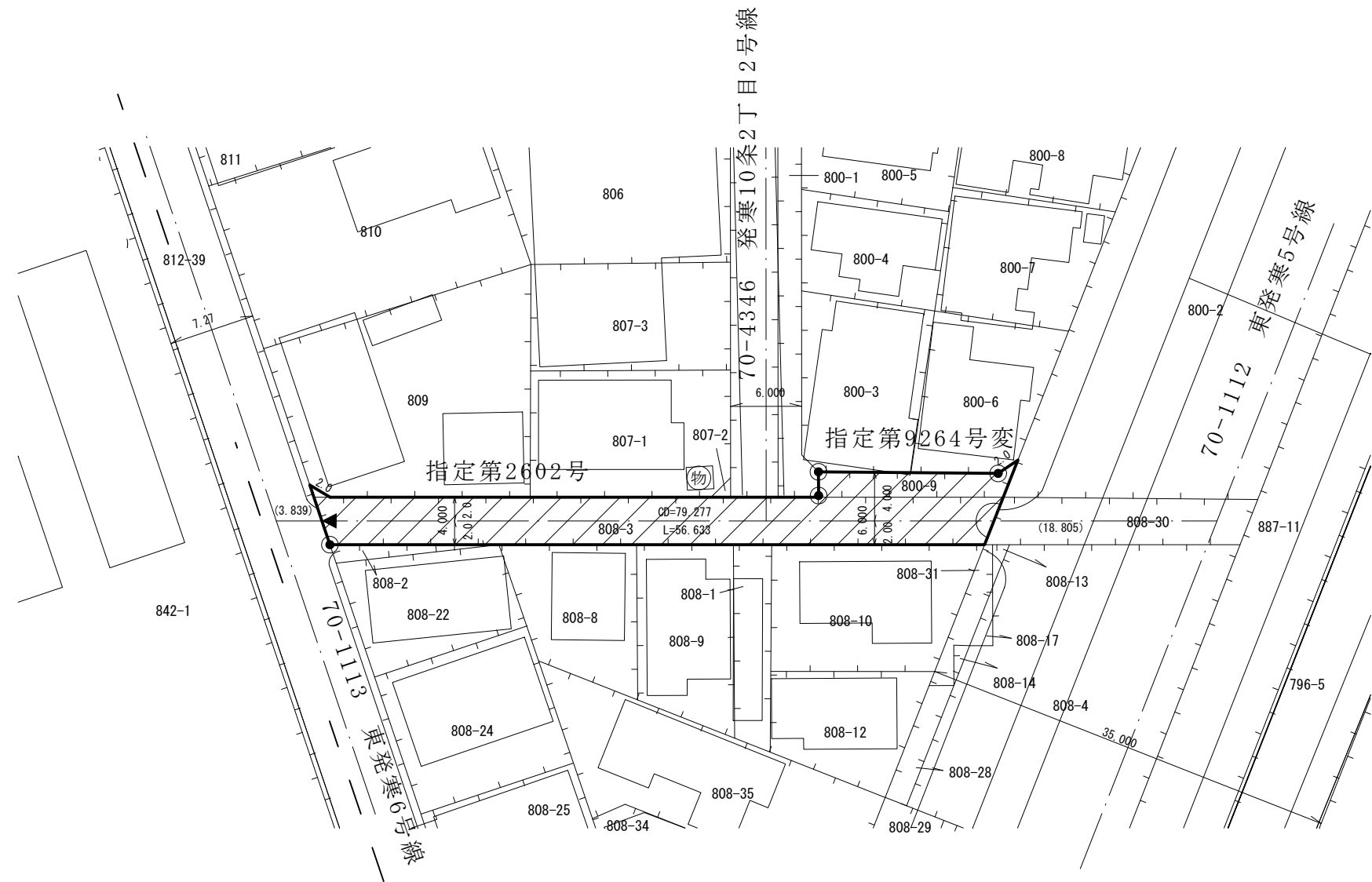
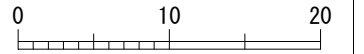
発寒10条3丁目

発寒10条2丁目



縮尺 1/500

スケールサイズ



凡例	
	指定道路
	既設境界標
	筆界
	起終点

作成日	平成26年1月
作成機関	札幌市都市局建築指導部