

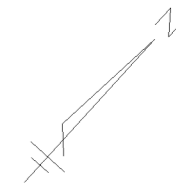
# 指 定 道 路 調 書 そ の 1

整理番号	8866	指定道路図対照番号		指定道路の種類	5号道路
指定の年月日	平成14年4月12日	指定道路の延長	37.114 m	指定道路の幅員	6 m
指定道路の位置	札幌市手稲区稲穂2条3丁目 152番4の内ほか  <div style="text-align: right;">地番が複数ある場合は代表地番を記載</div>				
申請者の氏名	阿 部 晃 士			都市計画区域の区分	市街化区域
水平距離指定の年月日		水平距離指定に係る道路の部分の延長	m	水平距離	m
水平距離指定に係る道路の部分の位置					
その他	平成26年(2014年)1月1日 作成 平成29年(2017年)11月 更新				

指定道路調書その2

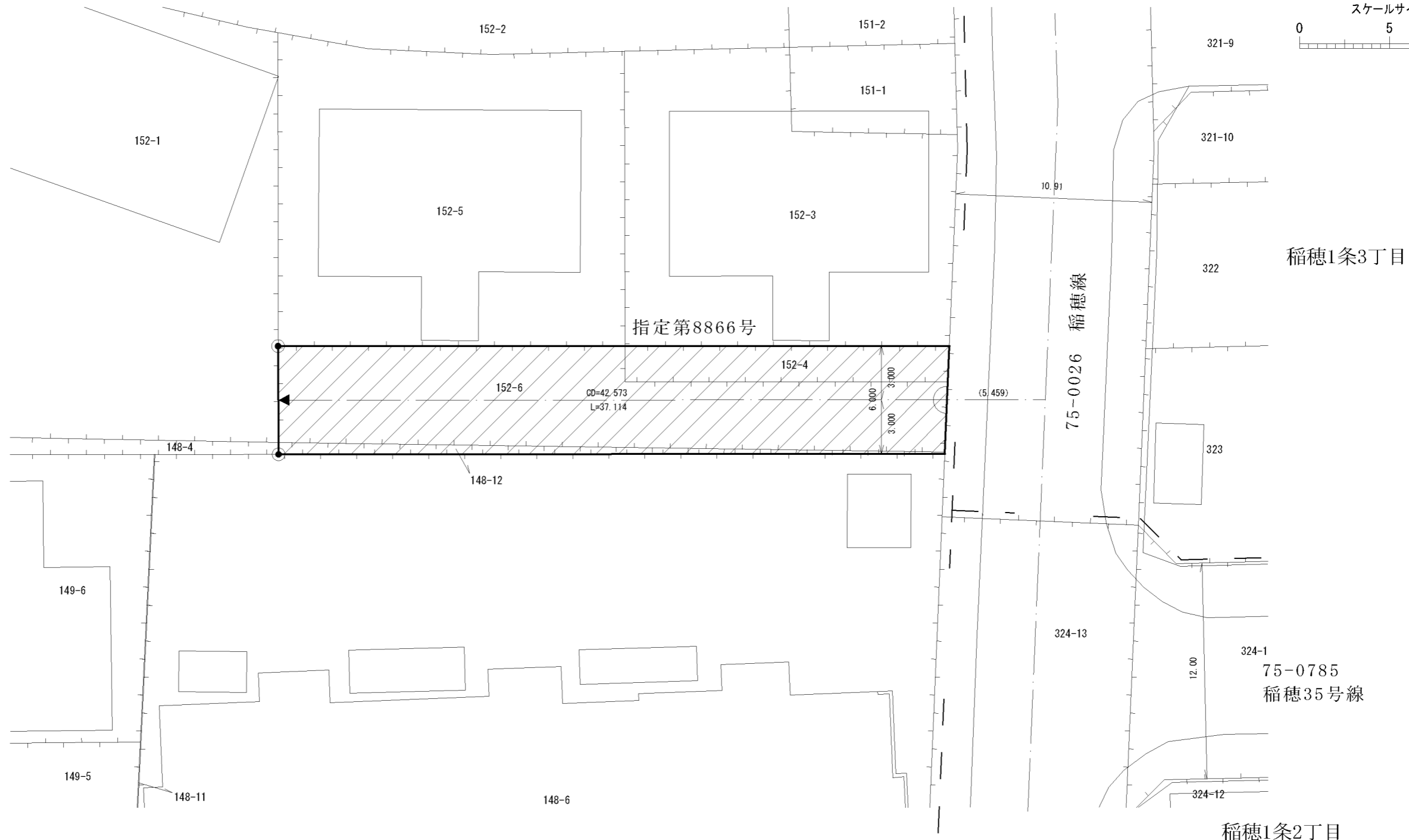
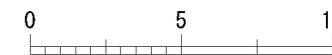
指定番号	第8866号	申請地	札幌市手稲区稲穂2条3丁目
指定年月日	平成14年4月12日	地番	152番4ほか
道路の種類	建築基準法第42条第1項第5号	幅員	6.000m
図郭番号	04-04	延長	37.114m
備考	土地の位置及び形状は概略を記載したものです。		

手稲区  
稲穂2条3丁目



縮尺 1/250

スケールサイズ



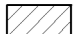



稲穂1条3丁目

稲穂1条2丁目

平成29年11月 更新  
※地図整備事業区域

作成日	平成26年 1月
作成機関	札幌市都市局建築指導部

凡例

-  指定道路
-  既設境界標
-  筆界
-  起終点