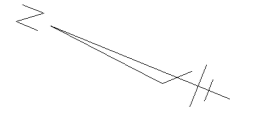


指 定 道 路 調 書 そ の 1

整理番号	819	指定道路図対照番号		指定道路の種類	5号道路
指定の年月日	昭和24年7月5日	指定道路の延長	34.743 m	指定道路の幅員	4 m
指定道路の位置	札幌市中央区南9条西21丁目 8番2の内 <div style="text-align: right;">地番が複数ある場合は代表地番を記載</div>				
申請者の氏名	高 田 富 与			都市計画区域の区分	市街化区域
水平距離指定の年月日		水平距離指定に係る道路の部分の延長	m	水平距離	m
水平距離指定に係る道路の部分の位置					
その他	平成24年(2012年)1月1日 作成 平成29年(2017年)11月 更新				

指定道路調書その2

指定番号	第819号	申請地	札幌市中央区南9条西21丁目
指定年月日	昭和24年7月5日	地番	69番の内ほか
道路の種類	建築基準法第42条第1項第5号	幅員	4.00 m
図郭番号	10-08	延長	34.743 m
備考	土地の位置及び形状は概略を記載したものです。		



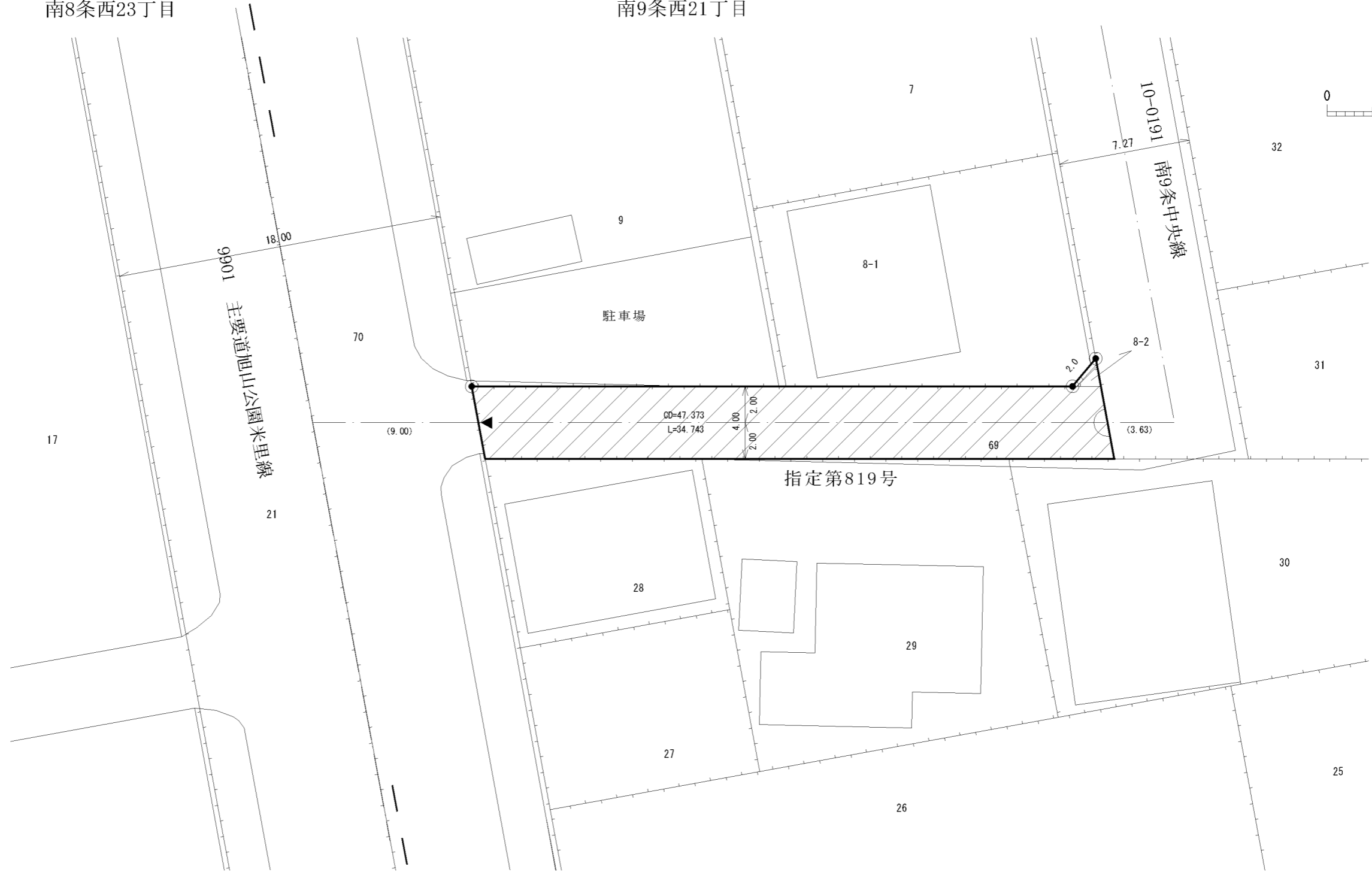
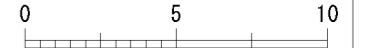
中央区

南9条西21丁目





南8条西23丁目

縮尺 1/250

スケールサイズ



凡例

-  指定道路
-  既設境界標
-  筆界
-  起終点

平成29年11月 更新

作成日	平成24年 1月
作成機関	札幌市都市局建築指導部