

指定道路調書 その 1

整理番号	7926	指定道路図対照番号		指定道路の種類	5号道路
指定の年月日	平成8年7月15日	指定道路の延長	94.579 m	指定道路の幅員	4.700 ~ 6.222 m
指定道路の位置	札幌市西区宮の沢2条5丁目 369番71 <div style="text-align: right; font-size: small;">地番が複数ある場合は代表地番を記載</div>				
申請者の氏名	岩崎輝子			都市計画区域の区分	市街化区域
水平距離指定の年月日		水平距離指定に係る道路の部分の延長	m	水平距離	m
水平距離指定に係る道路の部分の位置					
その他	平成26年(2014年)1月1日 作成 平成29年(2017年)11月 更新				

指定道路調書その2

指定番号	第7926号	申請地	札幌市西区宮の沢2条5丁目
指定年月日	平成8年7月15日	地番	369番71ほか
道路の種類	建築基準法第42条第1項第5号	幅員	4.700~6.222m
図郭番号	07-06	延長	94.579m
備考	土地の位置及び形状は概略を記載したものです。		

西区

宮の沢2条4丁目

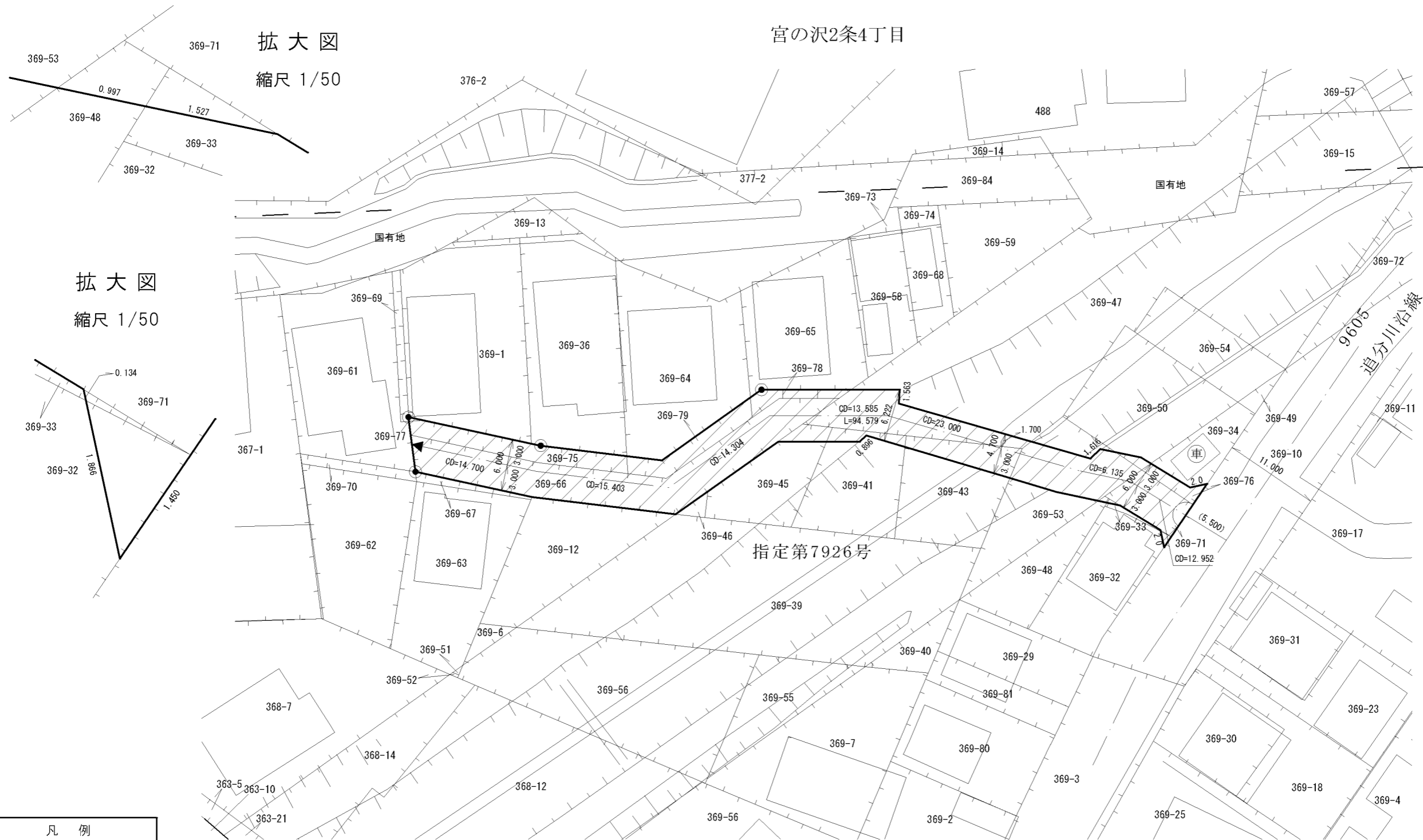
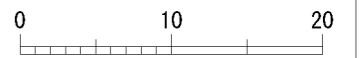
指定第7926号

宮の沢2条5丁目



縮尺 1/500

スケールサイズ

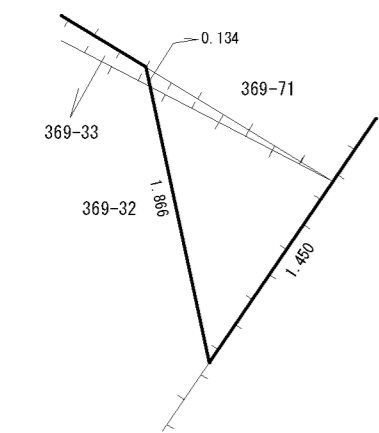
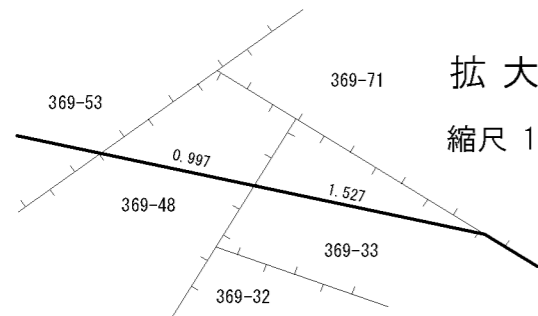


拡大図

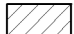



縮尺 1/50

拡大図

縮尺 1/50



凡例

-  指定道路
-  既設境界標
-  筆界
-  起終点

平成29年11月 更新

作成日 平成26年 1月

作成機関 札幌市都市局建築指導部