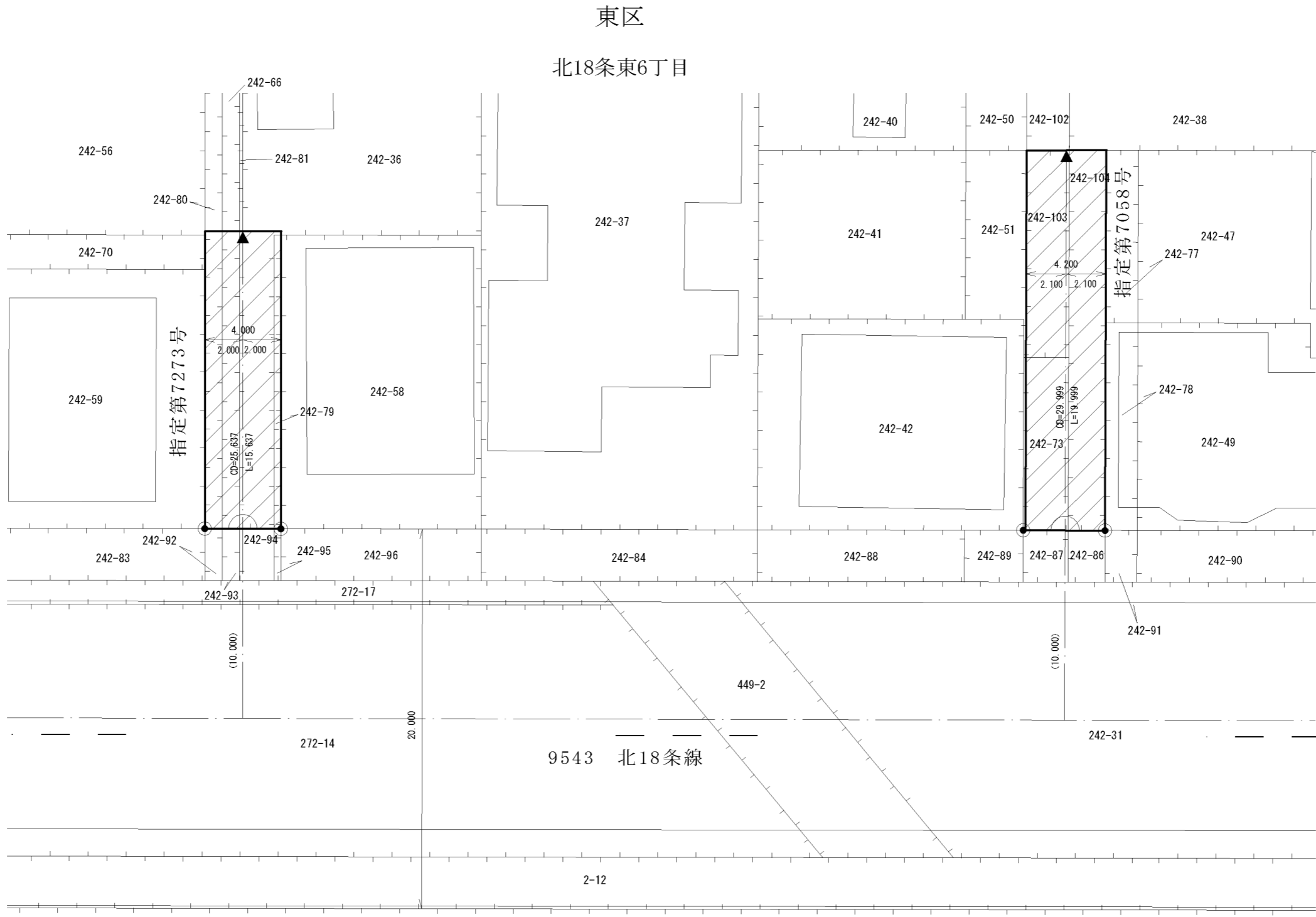
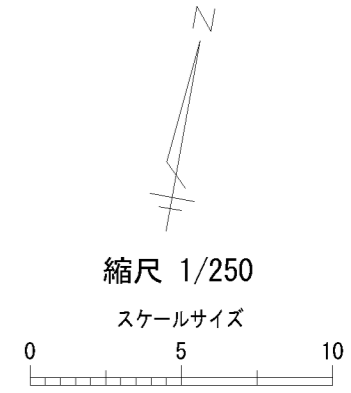


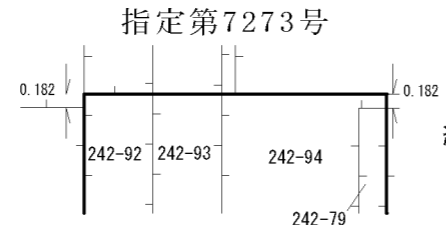
指 定 道 路 調 書 そ の 1

整理番号	7273	指定道路図対照番号		指定道路の種類	5号道路
指定の年月日	昭和63年4月19日	指定道路の延長	15.637 m	指定道路の幅員	4 m
指定道路の位置	札幌市東区北18条東6丁目 242番36の内ほか <div style="text-align: right; font-size: small;">地番が複数ある場合は代表地番を記載</div>				
申請者の氏名	嶋 田 穂 積			都市計画区域の区分	市街化区域
水平距離指定の年月日		水平距離指定に係る道路の部分の延長	m	水平距離	m
水平距離指定に係る道路の部分の位置					
その他	平成26年(2014年)1月1日 作成 平成29年(2017年)11月 更新				

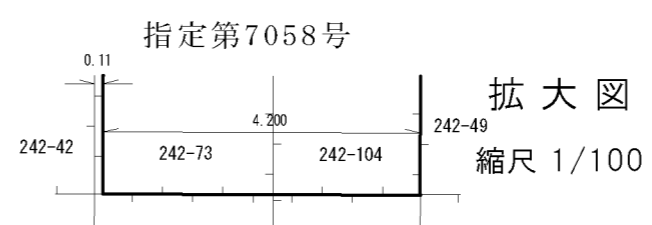
指定道路調書その2				指定道路調書その2			
指定番号	第7058号	申請地	札幌市東区北18条東6丁目	指定番号	第7273号	申請地	札幌市東区北18条東6丁目
指定年月日	昭和61年4月26日	地番	242番73の内ほか	指定年月日	昭和63年4月19日	地番	242番36の内ほか
道路の種類	建築基準法第42条第1項第5号	幅員	4.200m	道路の種類	建築基準法第42条第1項第5号	幅員	4.000m
図郭番号	07-09	延長	19.999m	図郭番号	07-09	延長	15.637m
備考	土地の位置及び形状は概略を記載したものです。			備考	土地の位置及び形状は概略を記載したものです。		



凡例	
	指定道路
	既設境界標
	筆界
	起終点



拡大図 北17条東6丁目
縮尺 1/100



拡大図
縮尺 1/100

平成29年11月 更新
作成日 平成26年 1月
作成機関 札幌市都市局建築指導部