

# 指 定 道 路 調 書 そ の 1

整理番号	7137	指定道路図対照番号		指定道路の種類	5号道路
指定の年月日	昭和61年11月29日	指定道路の延長	34.469 m	指定道路の幅員	4 m
指定道路の位置	札幌市豊平区月寒東2条19丁目 171番1の内ほか <div style="text-align: right; font-size: small;">地番が複数ある場合は代表地番を記載</div>				
申請者の氏名	丸八太陽ハウス㈱ 代表取締役 平塚 浩司			都市計画区域の区分	市街化区域
水平距離指定の年月日		水平距離指定に係る道路の部分の延長	m	水平距離	m
水平距離指定に係る道路の部分の位置					
その他	平成26年(2014年)1月1日 作成 平成29年(2017年)11月 更新				

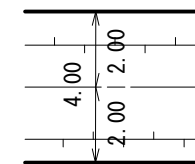
指定道路調書その2

指定番号	第7137号	申請地	札幌市豊平区月寒東2条19丁目
指定年月日	昭和61年11月29日	地番	171番1の内ほか
道路の種類	建築基準法第42条第1項第5号	幅員	4.00 m
図郭番号	12-12	延長	34.469 m
備考	土地の位置及び形状は概略を記載したものです。		

豊平区

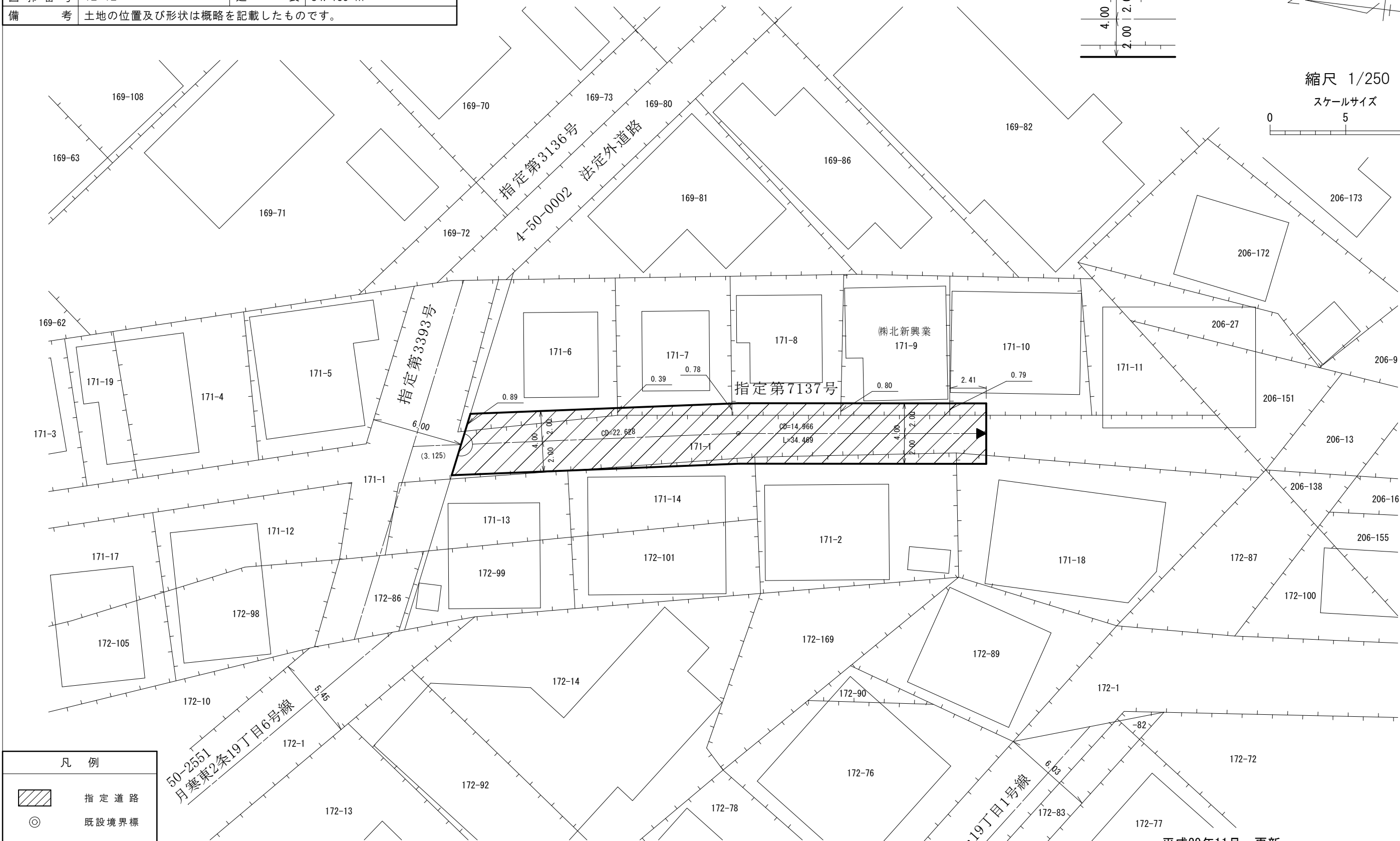
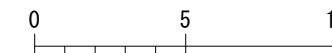
月寒東2条19丁目

拡大図 S=1/200



縮尺 1/250

スケールサイズ



凡例

- 指定道路
- 既設境界標
- 筆界
- 起終点

※取扱注意

・西側の宅地については、申請図と地番図に差異があるため、取扱いには地積測量図、実測図等を参照する。

平成29年11月 更新

作成日	平成26年 1月
作成機関	札幌市都市局建築指導部