

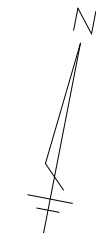
指 定 道 路 調 書 そ の 1

整理番号	7075	指定道路図対照番号		指定道路の種類	5号道路
指定の年月日	昭和61年6月4日	指定道路の延長	8.8m	指定道路の幅員	4 m
指定道路の位置	札幌市東区北43条東1丁目 814番115の内ほか <div style="text-align: right; font-size: small;">地番が複数ある場合は代表地番を記載</div>				
申請者の氏名	佐々木一豊			都市計画区域の区分	市街化区域
水平距離指定の年月日		水平距離指定に係る道路の部分の延長	m	水平距離	m
水平距離指定に係る道路の部分の位置					
その他	平成26年(2014年)1月1日 作成				

指定道路調書その2

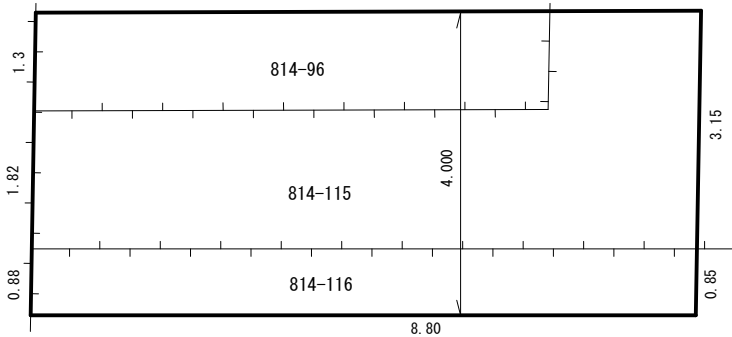
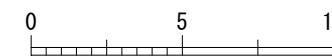
指定番号	第7075号	申請地	札幌市東区北43条東1丁目
指定年月日	昭和61年6月4日	地番	814番115の内ほか
道路の種類	建築基準法第42条第1項第5号	幅員	4.000m
図郭番号	05-09	延長	8.800m
備考	土地の位置及び形状は概略を記載したものです。		

東区
北43条東1丁目



縮尺 1/250

スケールサイズ



拡大図
縮尺 1/100

凡例

	指定道路
	既設境界標
	筆界
	起終点

作成日	平成26年1月
作成機関	札幌市都市局建築指導部