

指 定 道 路 調 書 そ の 1

整理番号	6468	指定道路図対照番号		指定道路の種類	5号道路
指定の年月日	昭和57年5月15日	指定道路の延長	18.4 m	指定道路の幅員	8 m
指定道路の位置	札幌市東区北40条東6丁目 806番18の内 <div style="text-align: right; font-size: small;">地番が複数ある場合は代表地番を記載</div>				
申請者の氏名	ジャパン協立(株) 代表取締役 高屋 敷 修 二			都市計画区域の区分	市街化区域
水平距離指定の年月日		水平距離指定に係る道路の部分の延長	m	水平距離	m
水平距離指定に係る道路の部分の位置					
その他	平成26年(2014年)1月1日 作成				

指定道路調書その2

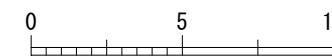
指定番号	第6468号	申請地	札幌市東区北40条東6丁目
指定年月日	昭和57年5月15日	地番	806番18の内
道路の種類	建築基準法第42条第1項第5号	幅員	8.00m
図郭番号	05-09	延長	18.400m
備考	土地の位置及び形状は概略を記載したものです。		

東区
北41条東6丁目

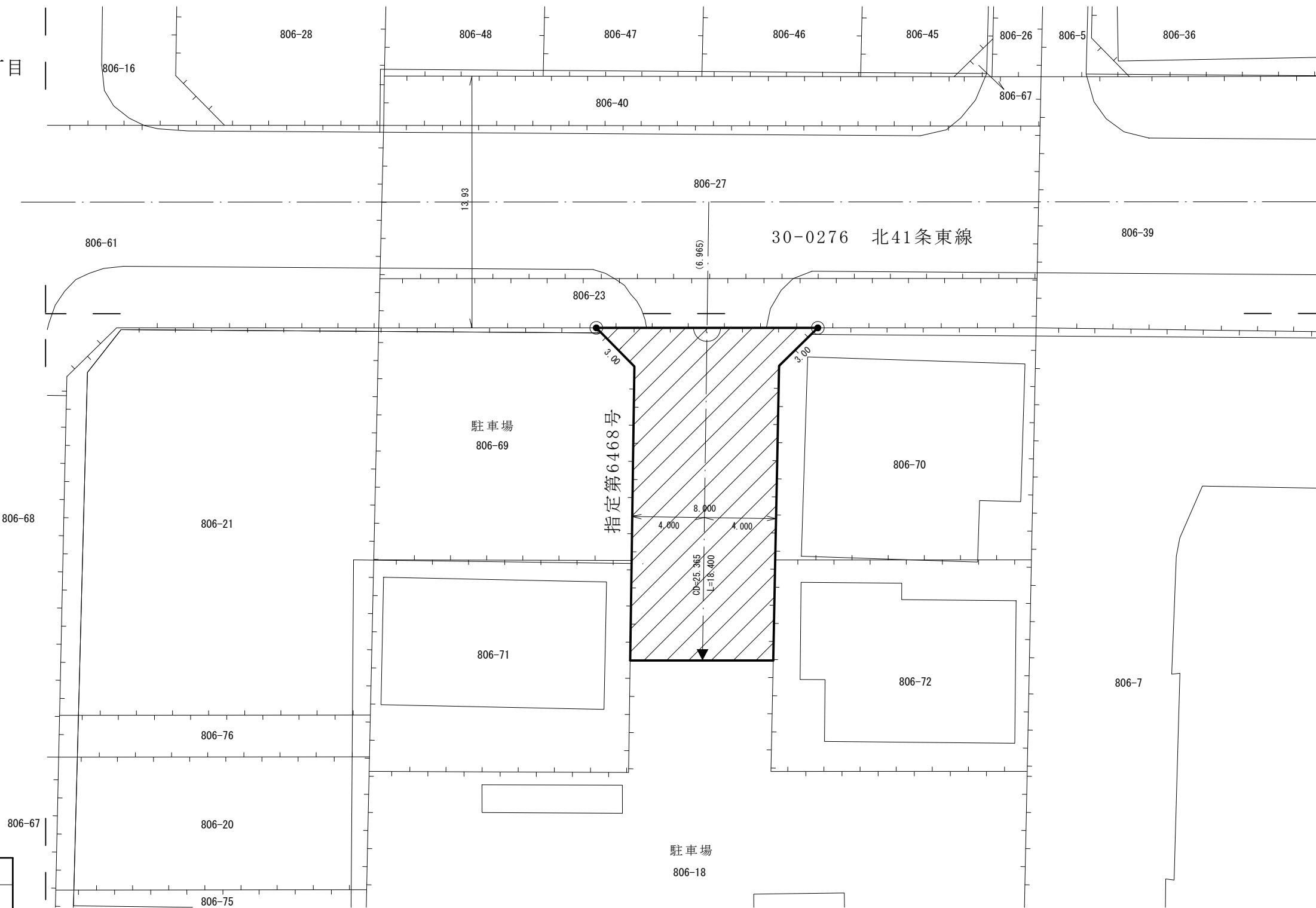


縮尺 1/250

スケールサイズ

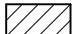

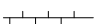



北41条東5丁目



北40条東6丁目

凡例

-  指定道路
-  既設境界標
-  筆界
-  起終点

作成日	平成26年 1月
作成機関	札幌市都市局建築指導部