

指 定 道 路 調 書 そ の 1

整理番号	6352	指定道路図対照番号		指定道路の種類	5号道路
指定の年月日	昭和56年7月11日	指定道路の延長	46.322 m	指定道路の幅員	4 m
指定道路の位置	札幌市東区北11条東10丁目 5番 <div style="text-align: right; font-size: small;">地番が複数ある場合は代表地番を記載</div>				
申請者の氏名	札幌市長 板垣 武四			都市計画区域の区分	市街化区域
水平距離指定の年月日		水平距離指定に係る道路の部分の延長	m	水平距離	m
水平距離指定に係る道路の部分の位置					
その他	平成26年(2014年)1月1日 作成				

指定道路調書その2

指定番号	第1131号・第6352号変	申請地	札幌市東区北11条東10丁目
指定年月日	昭和28年4月6日・昭和56年7月11日	地番	5番ほか
道路の種類	建築基準法第42条第1項第5号	幅員	4.000m
図郭番号	08-10	延長	46.322m
備考	土地の位置及び形状は概略を記載したものです。		

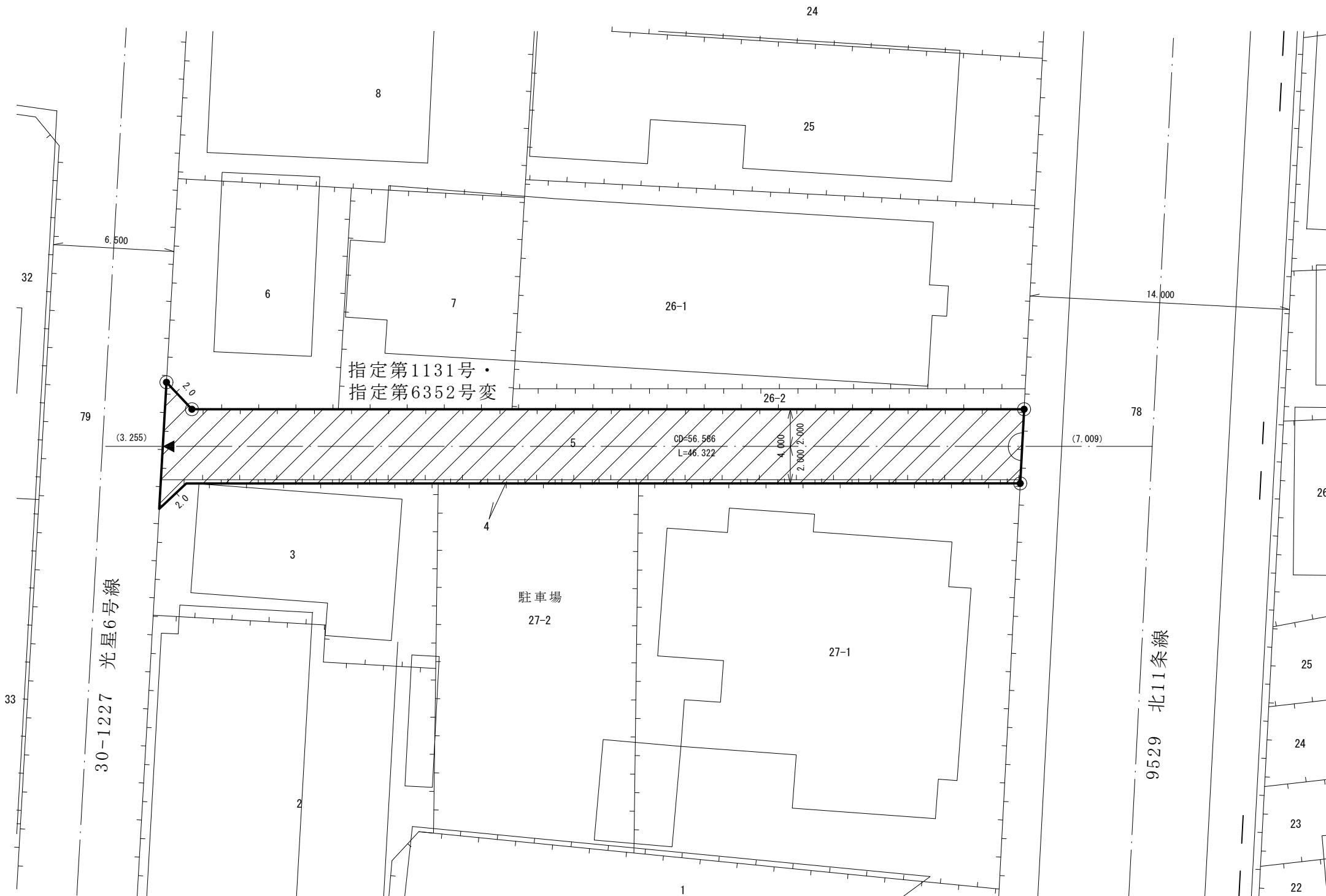
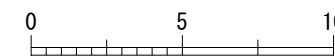
東区

北11条東10丁目



縮尺 1/250

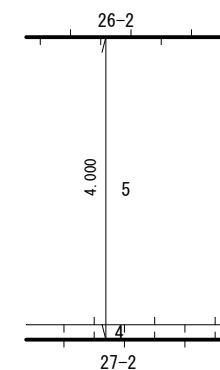
スケールサイズ



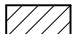

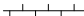

北10条東9丁目

拡大図

縮尺 1/100



凡例

-  指定道路
-  既設境界標
-  筆界
-  起終点

作成日	平成26年 1月
作成機関	札幌市都市局建築指導部