

# 指 定 道 路 調 書 そ の 1

整理番号	6164	指定道路図対照番号		指定道路の種類	5号道路
指定の年月日	昭和55年1月30日	指定道路の延長	27.085 m	指定道路の幅員	6 m
指定道路の位置	札幌市東区北27条東17丁目 3番8  <div style="text-align: right; font-size: small;">地番が複数ある場合は代表地番を記載</div>				
申請者の氏名				都市計画区域の区分	市街化区域
水平距離指定の年月日		水平距離指定に係る道路の部分の延長	m	水平距離	m
水平距離指定に係る道路の部分の位置					
その他	平成26年(2014年)1月1日 作成 平成29年(2017年)11月 更新				

指定道路調書その2

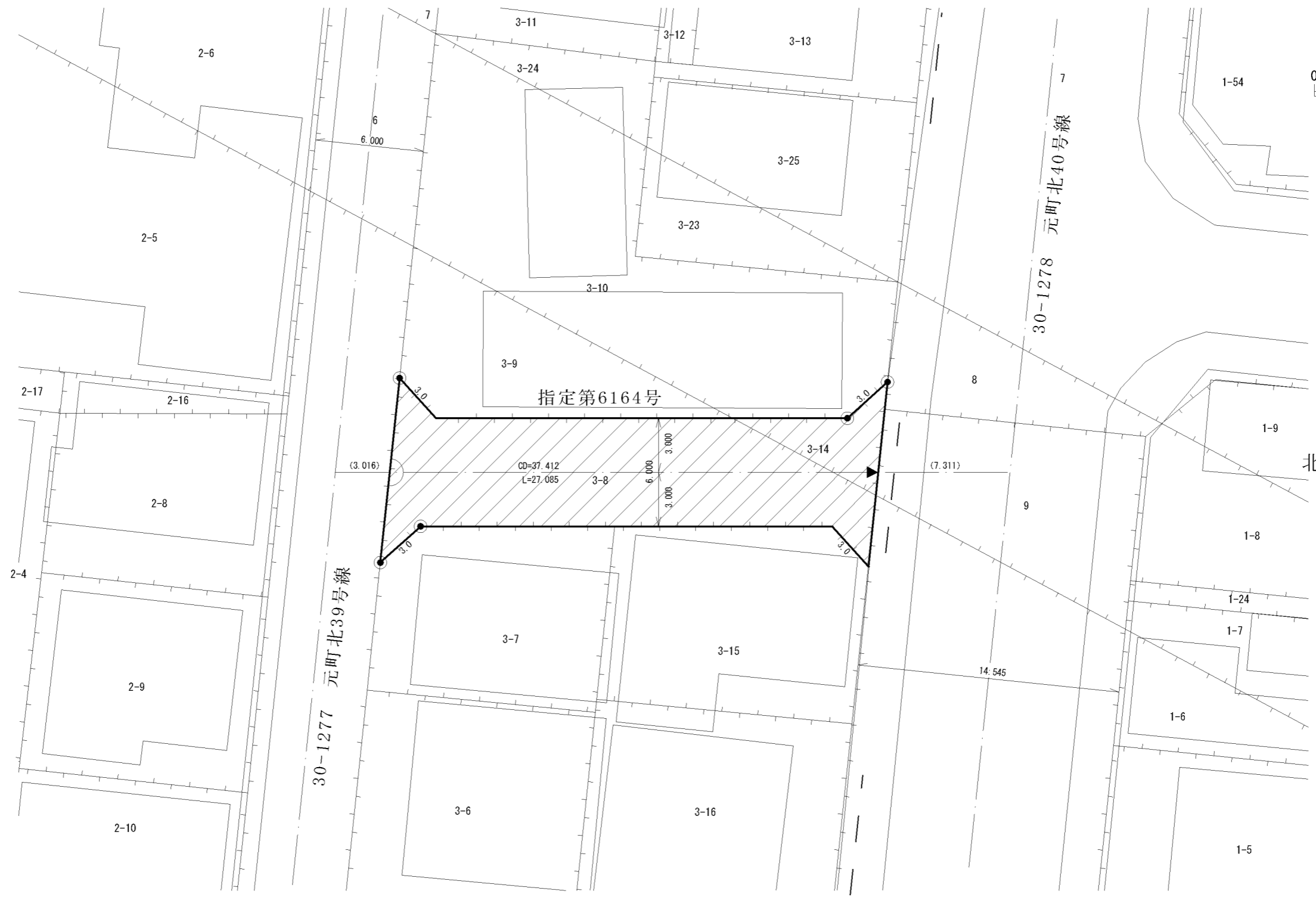
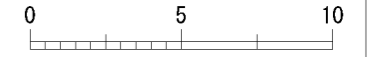
指定番号	第6164号	申請地	札幌市東区北27条東17丁目
指定年月日	昭和41年12月27日・昭和55年1月30日	地番	3番8ほか
道路の種類	建築基準法第42条第1項第5号	幅員	6.000m
図郭番号	06-10	延長	27.085m
備考	土地の位置及び形状は概略を記載したものです。		

東区  
北27条東17丁目



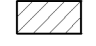



縮尺 1/250

スケールサイズ



北27条東18丁目

凡例

-  指定道路
-  既設境界標
-  筆界
-  起終点

平成29年11月更新

作成日	平成26年 1月
作成機関	札幌市都市局建築指導部