

指 定 道 路 調 書 そ の 1

整理番号	4995	指定道路図対照番号		指定道路の種類	5号道路
指定の年月日	昭和49年3月20日	指定道路の延長	16.247 m	指定道路の幅員	4 m
指定道路の位置	札幌市東区北17条東8丁目 25番ほか <div style="text-align: right; font-size: small;">地番が複数ある場合は代表地番を記載</div>				
申請者の氏名	札幌市長 板垣武四			都市計画区域の区分	市街化区域
水平距離指定の年月日		水平距離指定に係る道路の部分の延長	m	水平距離	m
水平距離指定に係る道路の部分の位置					
その他	平成25年(2013年)1月1日 作成				

指定道路調書その2

指定番号	第4995号	申請地	札幌市東区北17条東8丁目
指定年月日	昭和49年 3月20日	地番	25番ほか
道路の種類	建築基準法第42条第1項第5号	幅員	4.00 m
図郭番号	07-10	延長	16.247 m
備考	土地の位置及び形状は概略を記載したものです。		

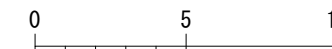
東 区

北17条東8丁目



縮尺 1/250

スケールサイズ



32

31

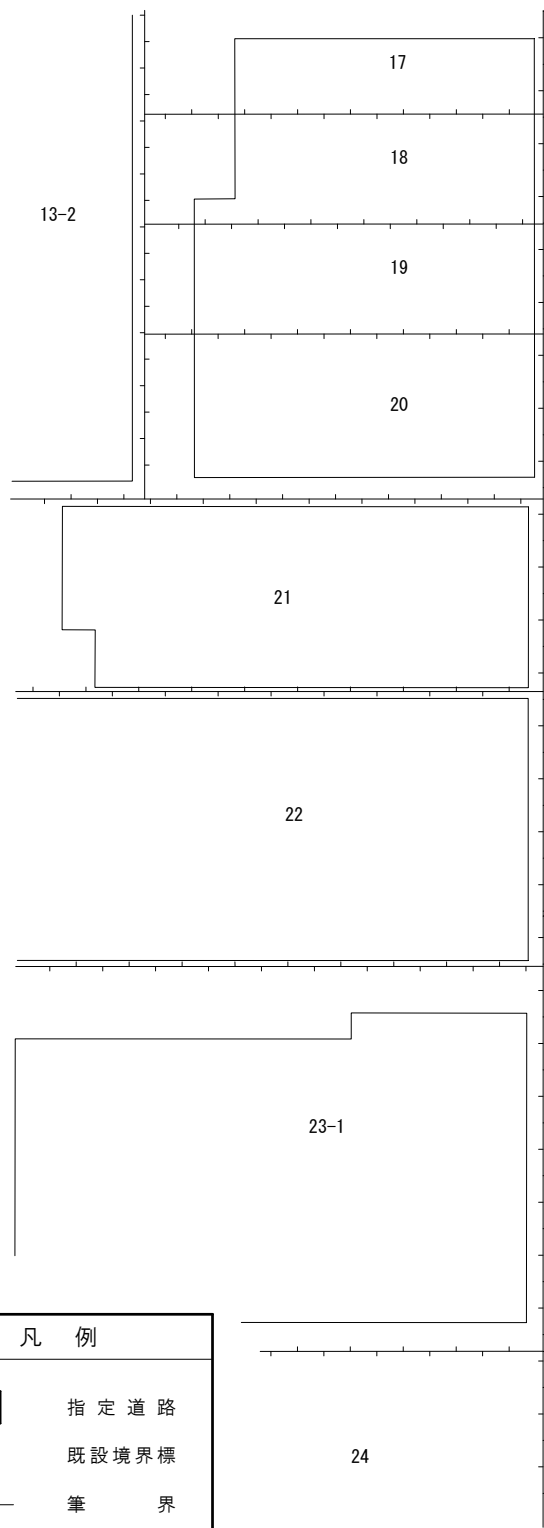
33

34

35

36

北18条東8丁目



9543 北18条線

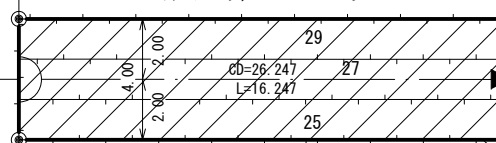
29-6

(10.00)

33

20.00

指定第4995号



28

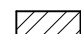
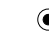
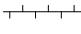

22

24

26

21

凡 例

-  指定道路
-  既設境界標
-  筆 界
-  起 終 点

24

作成日	平成25年 1月
作成機関	札幌市都市局建築指導部