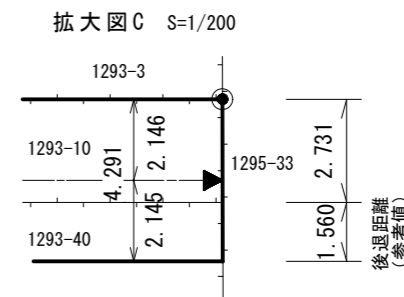
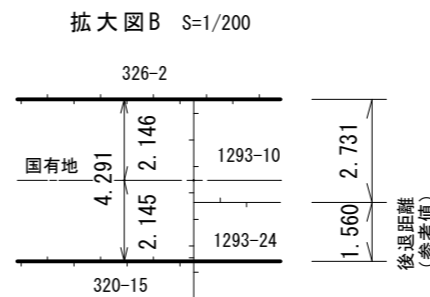
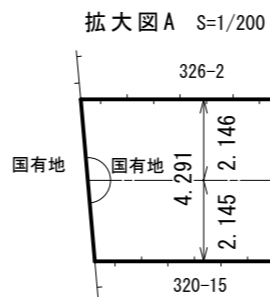


## 指定道路調書 その 1

整理番号	4801	指定道路図対照番号		指定道路の種類	5号道路
指定の年月日	昭和48年5月11日	指定道路の延長	66.179m	指定道路の幅員	4.291m
指定道路の位置	<p>札幌市中央区南4条西13丁目 1293番10、1293番24の内                  札幌市中央区南4条西12丁目 1293番21の内、1293番19の内、1293番18の内、1293番34の内、1293番38の内、1293番40の内                  札幌市中央区南3条西12丁目 1293番10地先（無地番）</p> <p>この指定道路調書は「位置づけ参考資料」（詳しくは札幌市建築指導部のHPを参照）に基づき作成したものです。位置について疑義がある場合は、札幌市役所2階2番窓口へお問い合わせください。</p> <p style="text-align: right;">※地番が複数ある場合は代表地番を記載</p>				
申請者の氏名	林 赴			都市計画区域の区分	市街化区域
水平距離指定の年月日		水平距離指定に係る道路の部分の延長	m	水平距離	m
水平距離指定に係る道路の部分の位置					
その他	平成25年(2013年)1月1日作成 平成29年(2017年)11月更新 令和4年(2022年)1月更新				

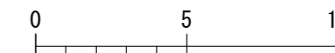
指定道路調書その2

指定番号	第4801号	申請地	札幌市中央区南4条西13丁目
指定年月日	昭和48年 5月11日	地番	1293番10ほか
道路の種類	建築基準法第42条第1項第5号	幅員	4.291 m
図郭番号	09-09	延長	66.179 m
備考	土地の位置及び形状は概略を記載したものです。 指定第204号変更		



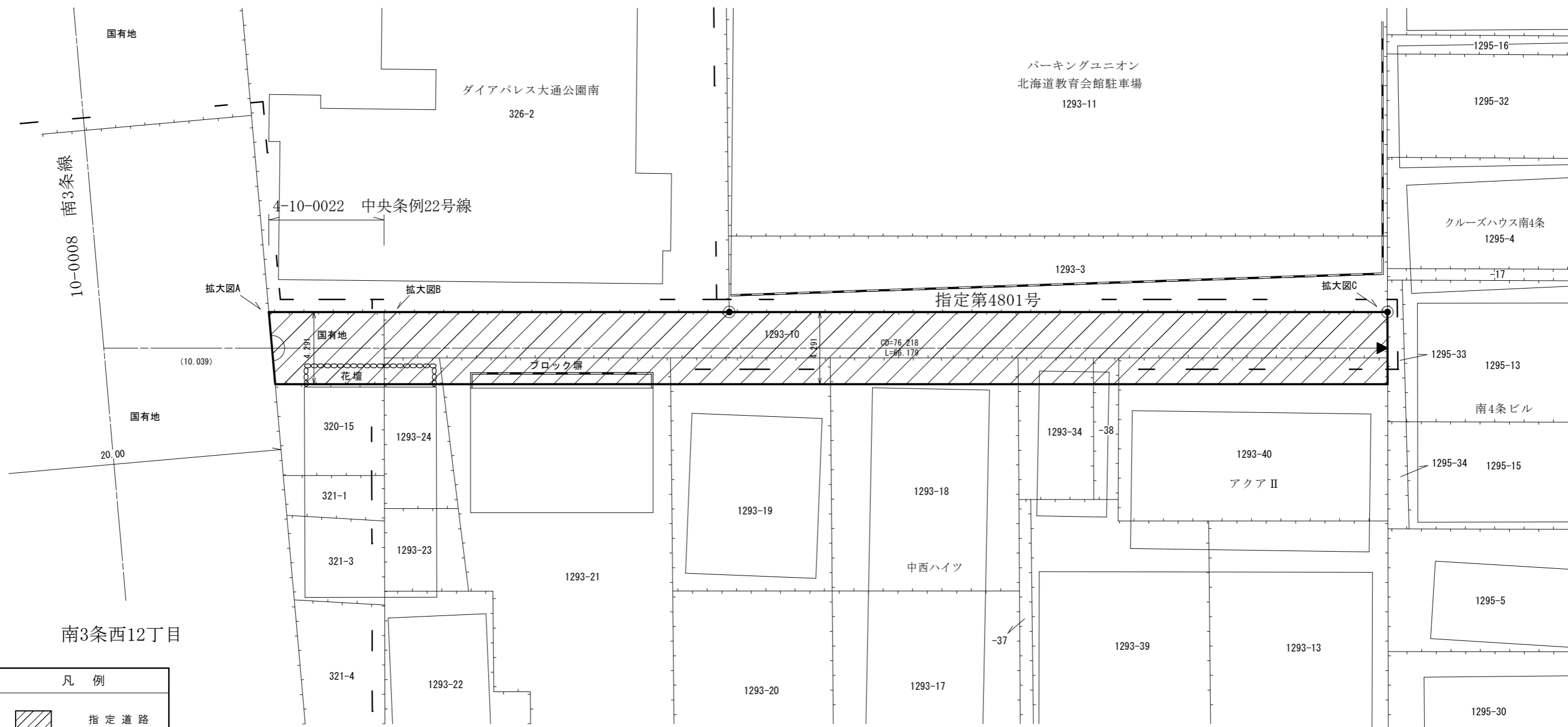
縮尺 1/250

スケールサイズ



中央区  
南4条西12丁目

南3条西12丁目



10-0008 南3条線

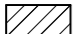



拡大図A

拡大図B

拡大図C

南3条西12丁目

凡例

-  指定道路
-  既設境界標
-  筆界
-  起終点

※取扱注意

1293-10は据置地であり、西側の後退距離1.560mは、参考値となります。1293-10の東側筆界を基準として、西側に4.291mまでを道路として取り扱っています。後退距離は、測量を実施の上確認ください。

位置付け参考資料（第4801号）：令和4年1月11日

本資料は、申請図（指定道路台帳図）に基づき、位置付けされています。本来土地所有者や関係地権者で位置付けるものを代わりに札幌市が申請図を基準として合理的に復元し、参考資料として作成したものです。したがって、指定道路調書と現地の位置に相違があるなど疑義がある場合は、指定道路の変更申請をしてください。

令和4年1月 更新  
平成29年11月 更新

作成日	平成25年 1月
作成機関	札幌市都市局建築指導部