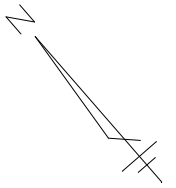


指 定 道 路 調 書 そ の 1

整理番号	3337	指定道路図対照番号		指定道路の種類	5号道路
指定の年月日	昭和40年9月14日	指定道路の延長	67.463 m	指定道路の幅員	4 m
指定道路の位置	札幌市西区琴似3条2丁目 596番1の内ほか <div style="text-align: right;">地番が複数ある場合は代表地番を記載</div>				
申請者の氏名	宮 坂 作 雄			都市計画区域の区分	市街化区域
水平距離指定の年月日		水平距離指定に係る道路の部分の延長	m	水平距離	m
水平距離指定に係る道路の部分の位置					
その他	平成25年(2013年)1月1日 作成				

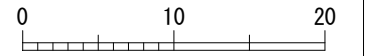
指定道路調書その2

指定番号	第3337号	申請地	札幌市西区琴似3条2丁目
指定年月日	昭和40年9月14日	地番	596番1の内ほか
道路の種類	建築基準法第42条第1項第5号	幅員	4.00 m
図郭番号	07-07	延長	67.463 m
備考	土地の位置及び形状は概略を記載したものです。		



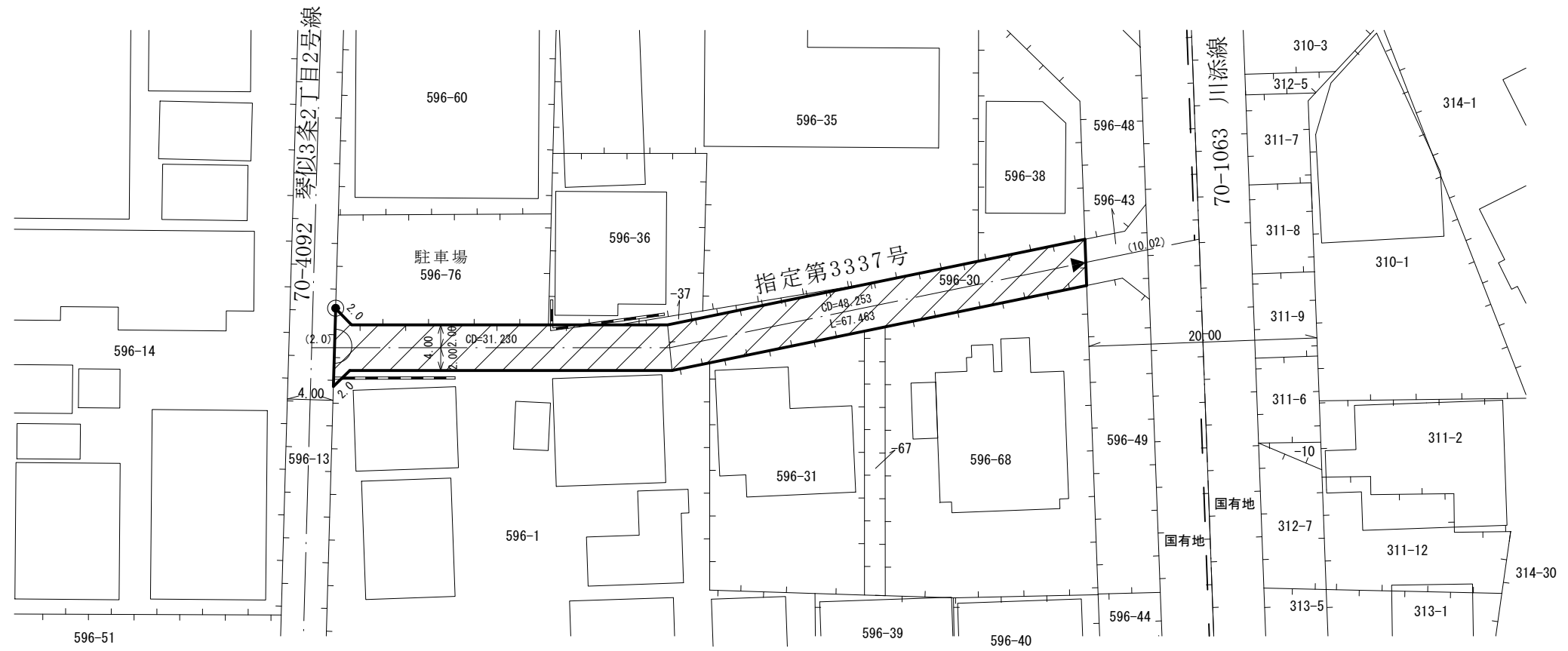
縮尺 1/500

スケールサイズ







西区
琴似3条2丁目

琴似2条2丁目



凡例

-  指定道路
-  既設境界標
-  筆界
-  起終点

作成日	平成25年1月
作成機関	札幌市都市局建築指導部