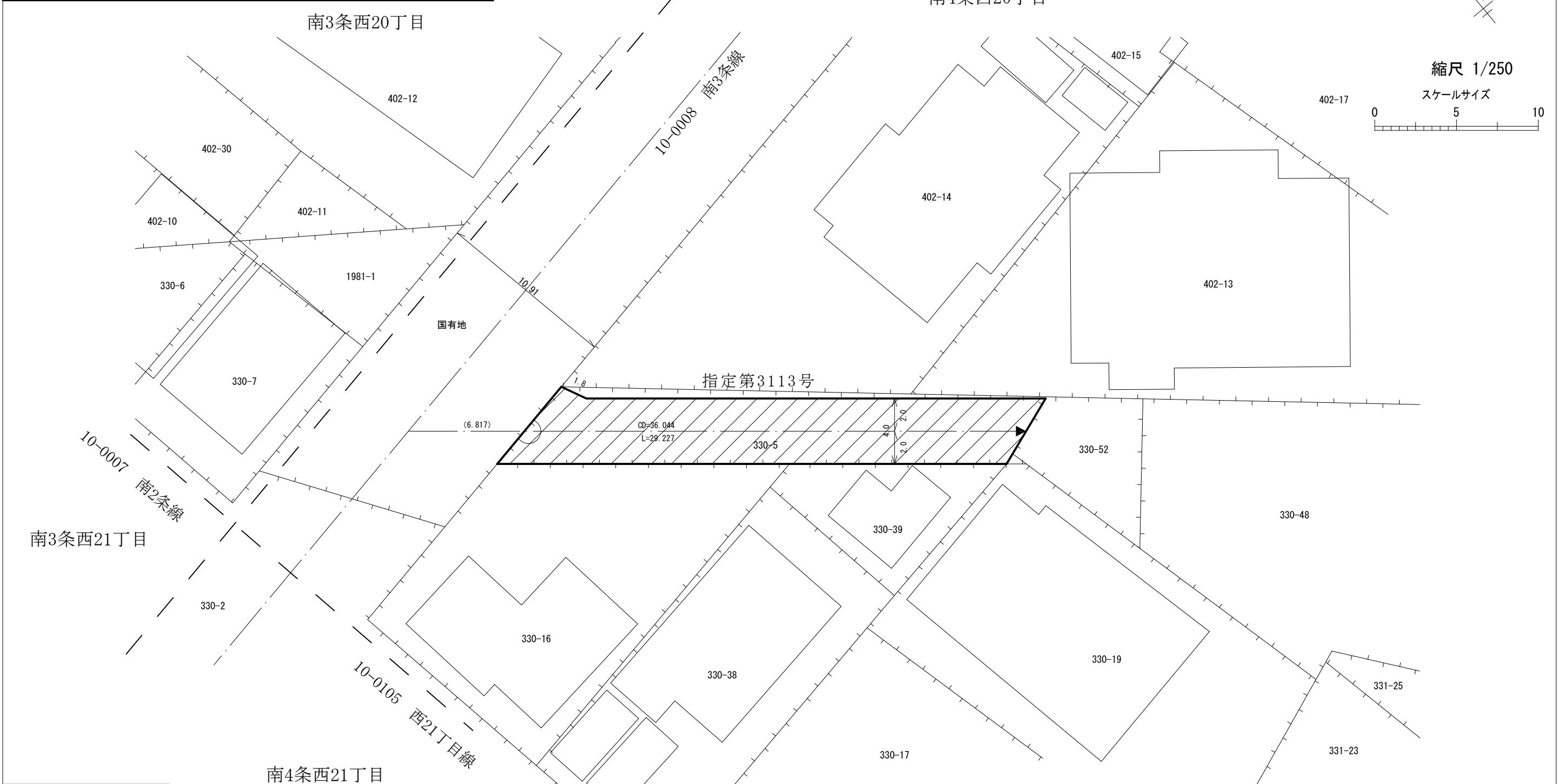


指 定 道 路 調 書 そ の 1

整理番号	3113	指定道路図対照番号		指定道路の種類	5号道路
指定の年月日	昭和40年1月13日	指定道路の延長	29.227 m	指定道路の幅員	4 m
指定道路の位置	札幌市中央区南4条西20丁目 330番5の内 <div style="text-align: right;">地番が複数ある場合は代表地番を記載</div>				
申請者の氏名	佐々木 三郎			都市計画区域の区分	市街化区域
水平距離指定の年月日		水平距離指定に係る道路の部分の延長	m	水平距離	m
水平距離指定に係る道路の部分の位置					
その他	平成25年(2013年)1月1日 作成 平成28年(2016年)12月 更新				

指定道路調書その2			
指定番号	第3113号	申請地	札幌市中央区南4条西20丁目
指定年月日	昭和40年1月13日	地番	330番5の内
道路の種類	建築基準法第42条第1項第5号	幅員	4.000 m
図郭番号	09-08	延長	29.227 m
備考	土地の位置及び形状は概略を記載したものです。		



凡例	
	指定道路
	既設境界標
	筆界
	起終点

平成28年12月更新	
作成日	平成25年1月
作成機関	札幌市都市局建築指導部