

指定道路調書 その 1

整理番号	みなし 374-1	指定道路図対照番号		指定道路の種類	2 項道路
指定の年月日	昭和 26 年 4 月 26 日	指定道路の延長	71.212m	指定道路の幅員	4.000m
指定道路の位置	札幌市中央区北 1 条西 24 丁目 283 番 26 の内ほか ※地番が複数ある場合は代表地番を記載				
申請者の氏名	上 田 勝 三 郎			都市計画区域の区分	市街化区域
水平距離指定の年月日		水平距離指定に係る道路の部分の延長	m	水平距離	m
水平距離指定に係る道路の部分の位置					
その他	北海道告示第 361 号（昭和 26 年 4 月 26 日）に基づき 2 項道路とみなす。 （詳しくは札幌市建築指導部 HP を参照） 平成 24 年（2012 年）1 月 1 日作成 平成 28 年（2016 年）1 月更新 平成 29 年（2017 年）11 月更新 平成 30 年（2018 年）6 月更新				

指定道路調書その2

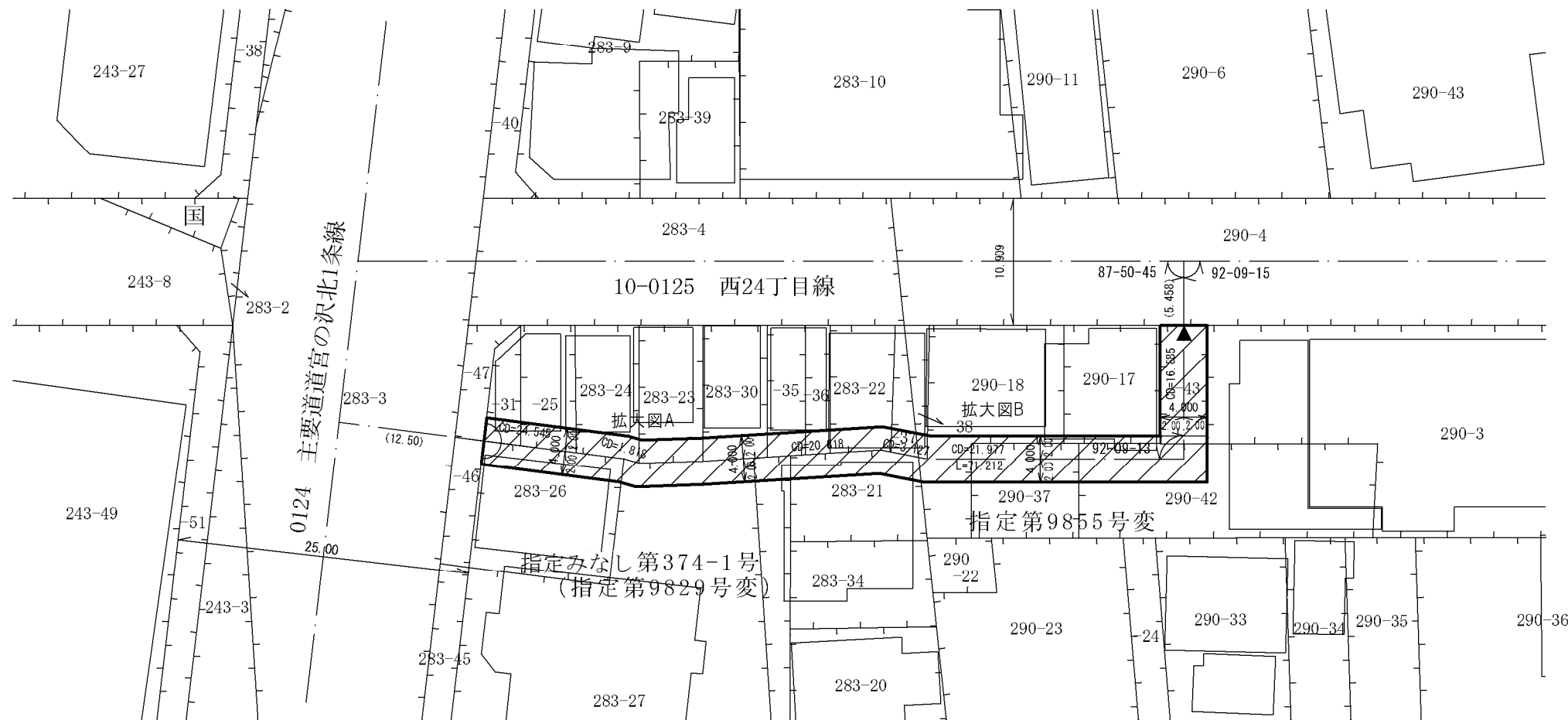
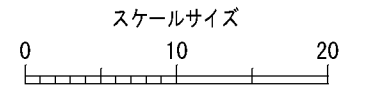
※北海道告示第361号(昭和26年4月26日)に基づき2項道路とみなす。(詳しくは札幌市建築指導部HPを参照)

指定番号	みなし第374-1号	申請地	札幌市中央区北1条西24丁目
指定年月日	昭和26年4月26日	地番	283番26の内ほか
道路の種類	建築基準法第42条第2項	幅員	4.00 m
図郭番号	09-08	延長	71.212 m
備考	土地の位置及び形状は概略を記載したものです。		

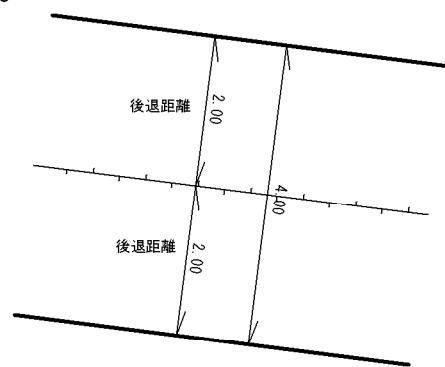
中央区
北1条西24丁目



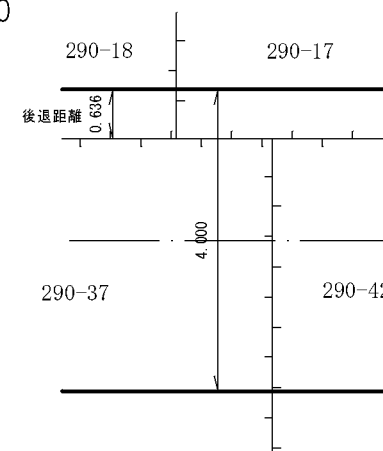
縮尺 1/500



拡大図 A
縮尺 1/100



拡大図 B
縮尺 1/100



凡例	
	指定道路
	既設境界標
	筆界
	起終点

平成30年 6月 更新
平成29年11月 更新
平成28年 1月 更新

作成日	平成24年 1月
作成機関	札幌市都市局建築指導部