

指 定 道 路 調 書 そ の 1

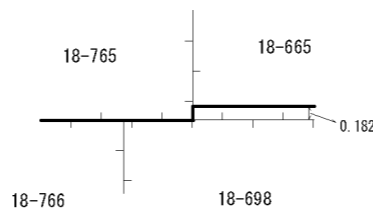
整理番号	67	指定道路図対照番号		指定道路の種類	2項道路
指定の年月日	昭和59年7月12日	指定道路の延長	19.999 m	指定道路の幅員	4 m
指定道路の位置	札幌市北区北23条西6丁目 18番766ほか <div style="text-align: right; font-size: small;">地番が複数ある場合は代表地番を記載</div>				
申請者の氏名	(株)札幌専ハウジング 代表取締役 阿部 英一			都市計画区域の区分	市街化区域
水平距離指定の年月日		水平距離指定に係る道路の部分の延長	m	水平距離	m
水平距離指定に係る道路の部分の位置					
その他	平成25年(2013年)1月1日 作成 平成29年(2017年)11月 更新				

指定道路調書その2

指定番号	2項第67号	申請地	札幌市北区北23条西6丁目
指定年月日	昭和59年7月12日	地番	18番766ほか
道路の種類	建築基準法第42条第2項	幅員	4.00 m
図郭番号	07-09	延長	19.999 m
備考	土地の位置及び形状は概略を記載したものです。		

拡大図

縮尺 1/100

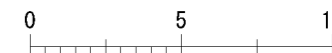


北区
北23条西6丁目



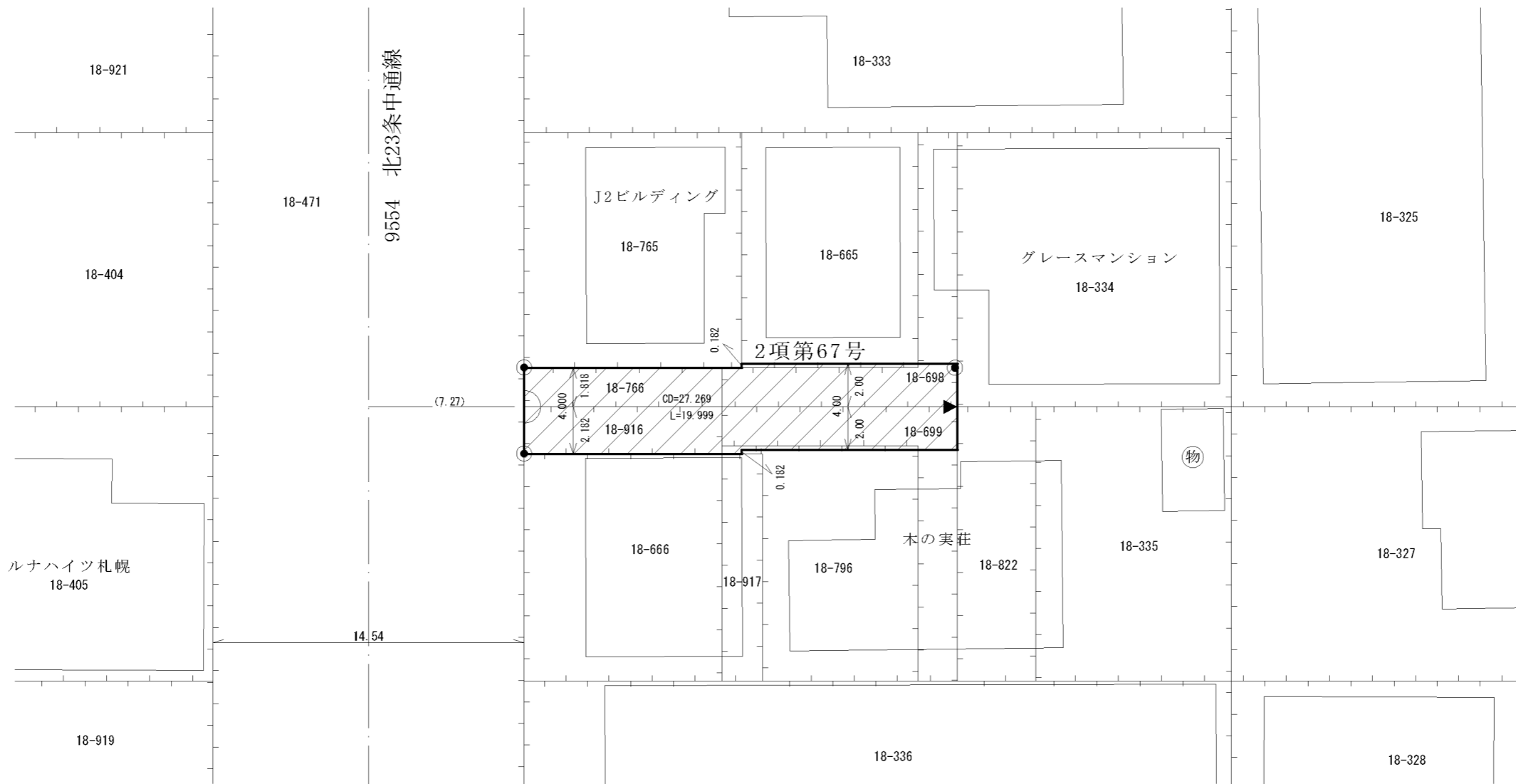
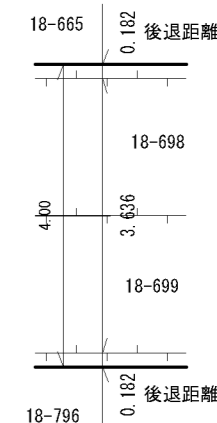
縮尺 1/250

スケールサイズ



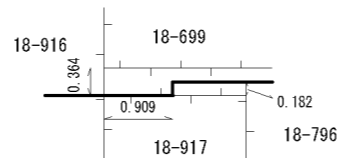
拡大図

縮尺 1/100







拡大図

縮尺 1/100



凡例

-  指定道路
-  既設境界標
-  筆界
-  起終点

平成29年11月 更新

作成日	平成25年 1月
作成機関	札幌市都市局建築指導部