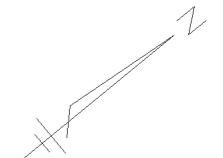


# 指 定 道 路 調 書 そ の 1

整理番号	46	指定道路図対照番号		指定道路の種類	2項道路
指定の年月日	昭和54年12月21日	指定道路の延長	53.636 m	指定道路の幅員	4 m
指定道路の位置	札幌市西区琴似2条2丁目 28番  <div style="text-align: right; font-size: small;">地番が複数ある場合は代表地番を記載</div>				
申請者の氏名	琴似三和不動産商会 代表取締役 重 森 浩 治			都市計画区域の区分	市街化区域
水平距離指定の年月日		水平距離指定に係る道路の部分の延長	m	水平距離	m
水平距離指定に係る道路の部分の位置					
その他	平成25年(2013年)1月1日 作成 平成29年(2017年)11月 更新				

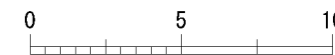
指定道路調書その2

指定番号	2項第46号	申請地	札幌市西区琴似2条2丁目
指定年月日	昭和54年12月21日	地番	28番1の内ほか
道路の種類	建築基準法第42条第2項	幅員	4.00 m
図郭番号	08-07	延長	53.636 m
備考	土地の位置及び形状は概略を記載したものです。		



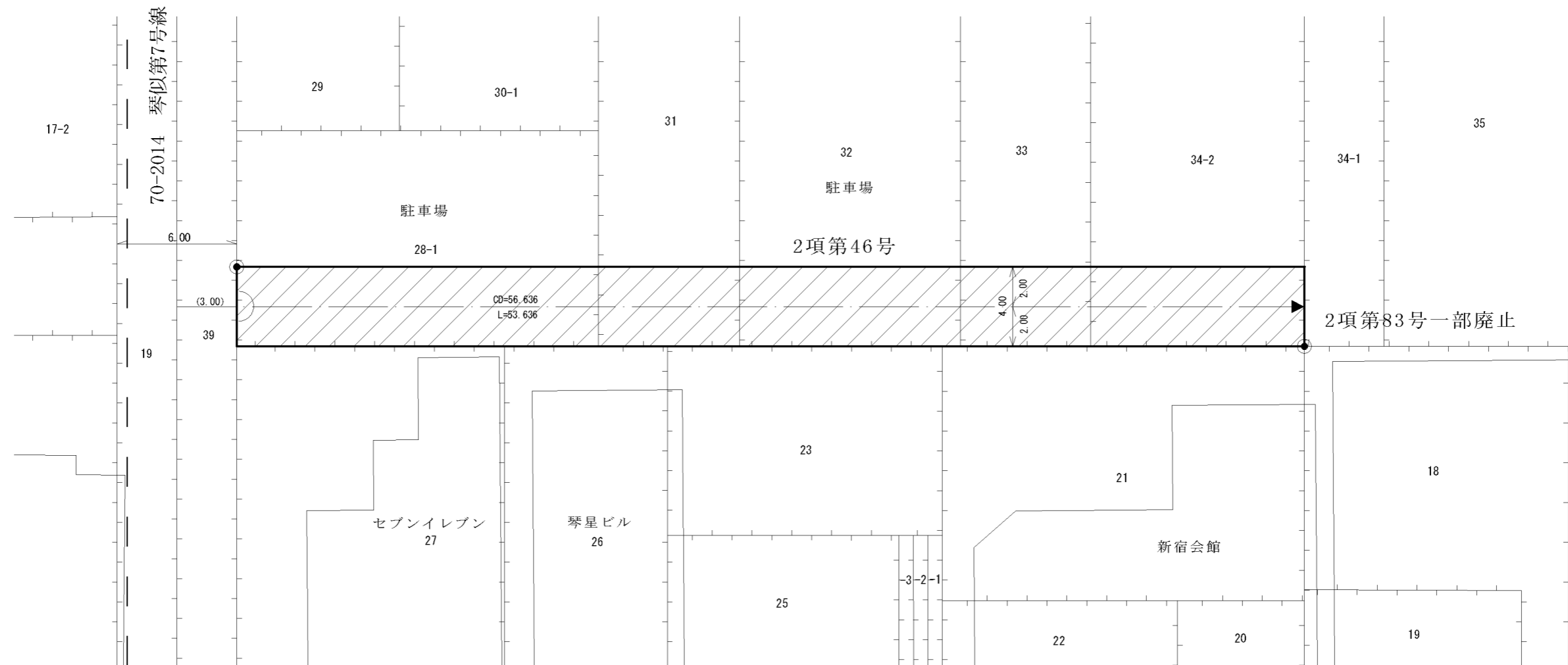
縮尺 1/250

スケールサイズ



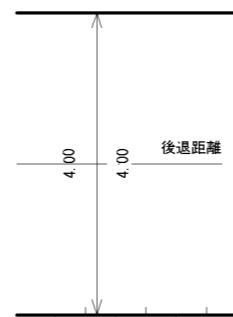
琴似2条3丁目

西区  
琴似2条2丁目

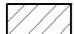





拡大図

縮尺 1/100



凡例

-  指定道路
-  既設境界標
-  筆界
-  起終点

平成29年11月 更新

作成日	平成25年 1月
作成機関	札幌市都市局建築指導部