

指 定 道 路 調 書 そ の 1

整理番号	2682	指定道路図対照番号		指定道路の種類	5号道路
指定の年月日	昭和38年8月21日	指定道路の延長	17 m	指定道路の幅員	14.545 m
指定道路の位置	札幌市東区北40・41条東5丁目 805番1の内ほか <div style="text-align: right; font-size: small;">地番が複数ある場合は代表地番を記載</div>				
申請者の氏名	三晃開発株式会社 代表取締役 斉藤 清一			都市計画区域の区分	市街化区域
水平距離指定の年月日		水平距離指定に係る道路の部分の延長	m	水平距離	m
水平距離指定に係る道路の部分の位置					
その他	平成27年(2015年)1月1日 作成				

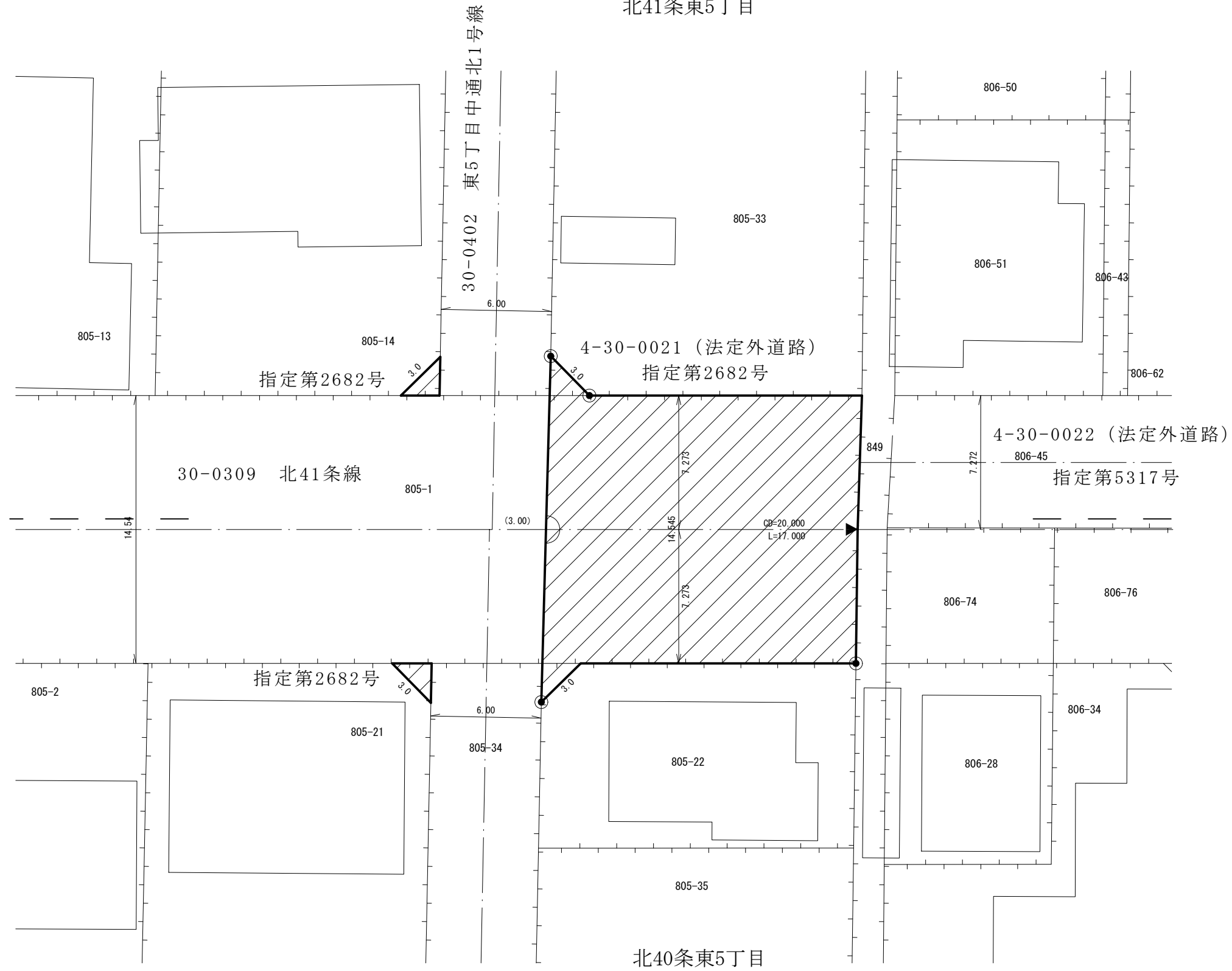
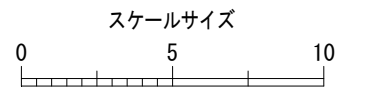
指定道路調書その2

指定番号	第2682号	申請地	札幌市東区北40・41条東5丁目
指定年月日	昭和38年8月21日	地番	805番1の内ほか
道路の種類	建築基準法第42条第1項第5号	幅員	14.545 m
図郭番号	05-09	延長	17.000 m
備考	土地の位置及び形状は概略を記載したものです。		





東 区
北41条東5丁目



縮尺 1/250



凡 例

-  指定道路
-  既設境界標
-  筆 界
-  起 終 点

作成日	平成27年 1月
作成機関	札幌市都市局建築指導部