

# 指 定 道 路 調 書 そ の 1

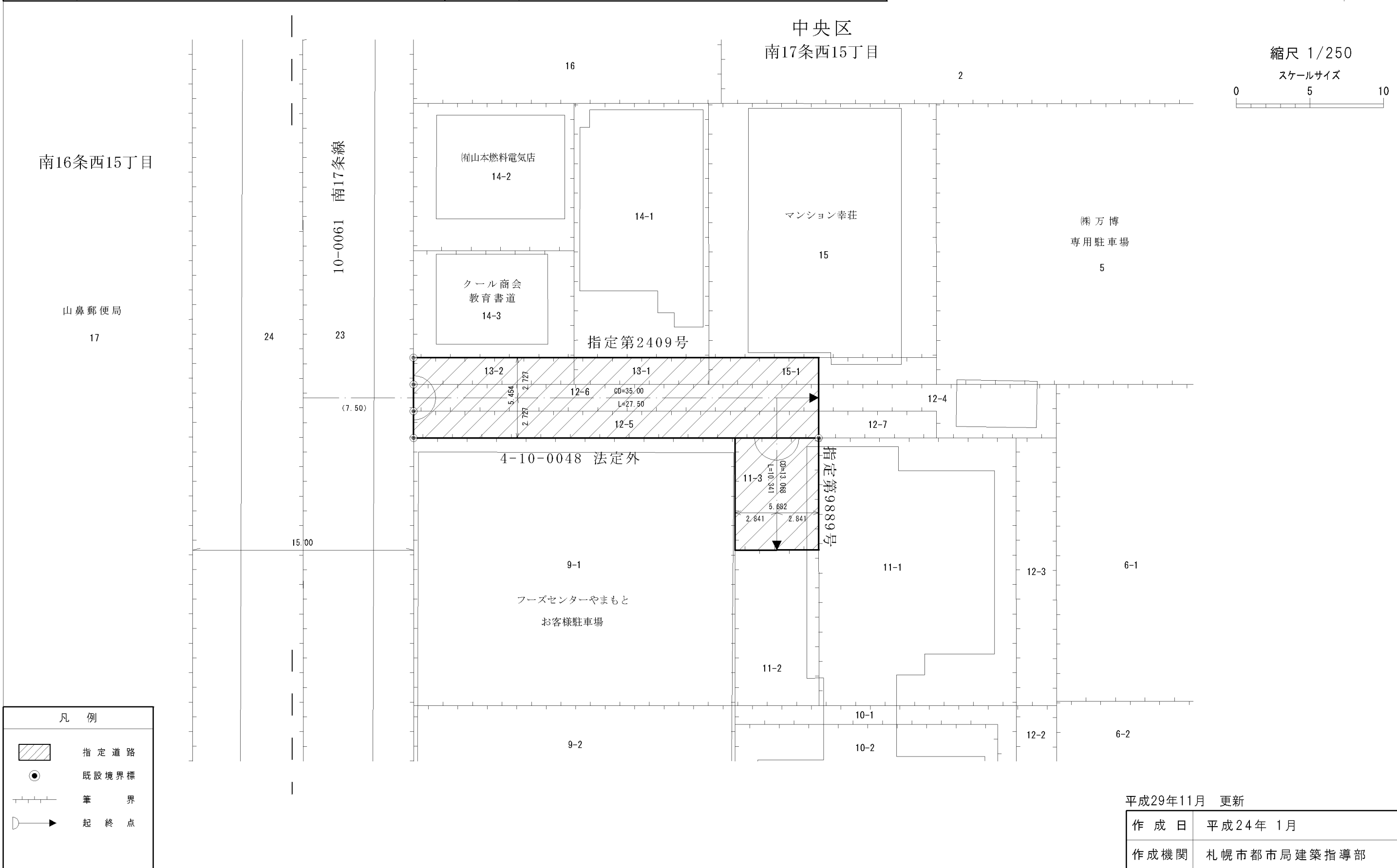
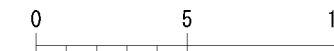
整理番号	2409	指定道路図対照番号		指定道路の種類	5号道路
指定の年月日	昭和37年3月9日	指定道路の延長	27.5 m	指定道路の幅員	5.454 m
指定道路の位置	札幌市中央区南17条西15丁目 12番5ほか <div style="text-align: right; font-size: small;">地番が複数ある場合は代表地番を記載</div>				
申請者の氏名	関 谷 幸 松			都市計画区域の区分	市街化区域
水平距離指定の年月日		水平距離指定に係る道路の部分の延長	m	水平距離	m
水平距離指定に係る道路の部分の位置					
その他	平成24年(2012年)1月1日 作成 平成29年(2017年)11月 更新				

指定道路調書その2				指定道路調書その2			
指定番号	第2409号	申請地	札幌市中央区南17条西15丁目	指定番号	第9889号	申請地	札幌市中央区南17条西15丁目
指定年月日	昭和37年 3月 9日	地番	12番5ほか	指定年月日	平成24年 4月27日	地番	11番3
道路の種類	建築基準法第42条第1項第5号	幅員	5.454 m	道路の種類	建築基準法第42条第1項第5号	幅員	5.682 m
図郭番号	11-08	延長	27.50 m	図郭番号	11-08	延長	10.341 m
備考	土地の位置及び形状は概略を記載したものです。			備考	土地の位置及び形状は概略を記載したものです。		



縮尺 1/250

スケールサイズ



凡例	
	指定道路
	既設境界標
	筆界
	起終点

平成29年11月 更新

作成日	平成24年 1月
作成機関	札幌市都市局建築指導部