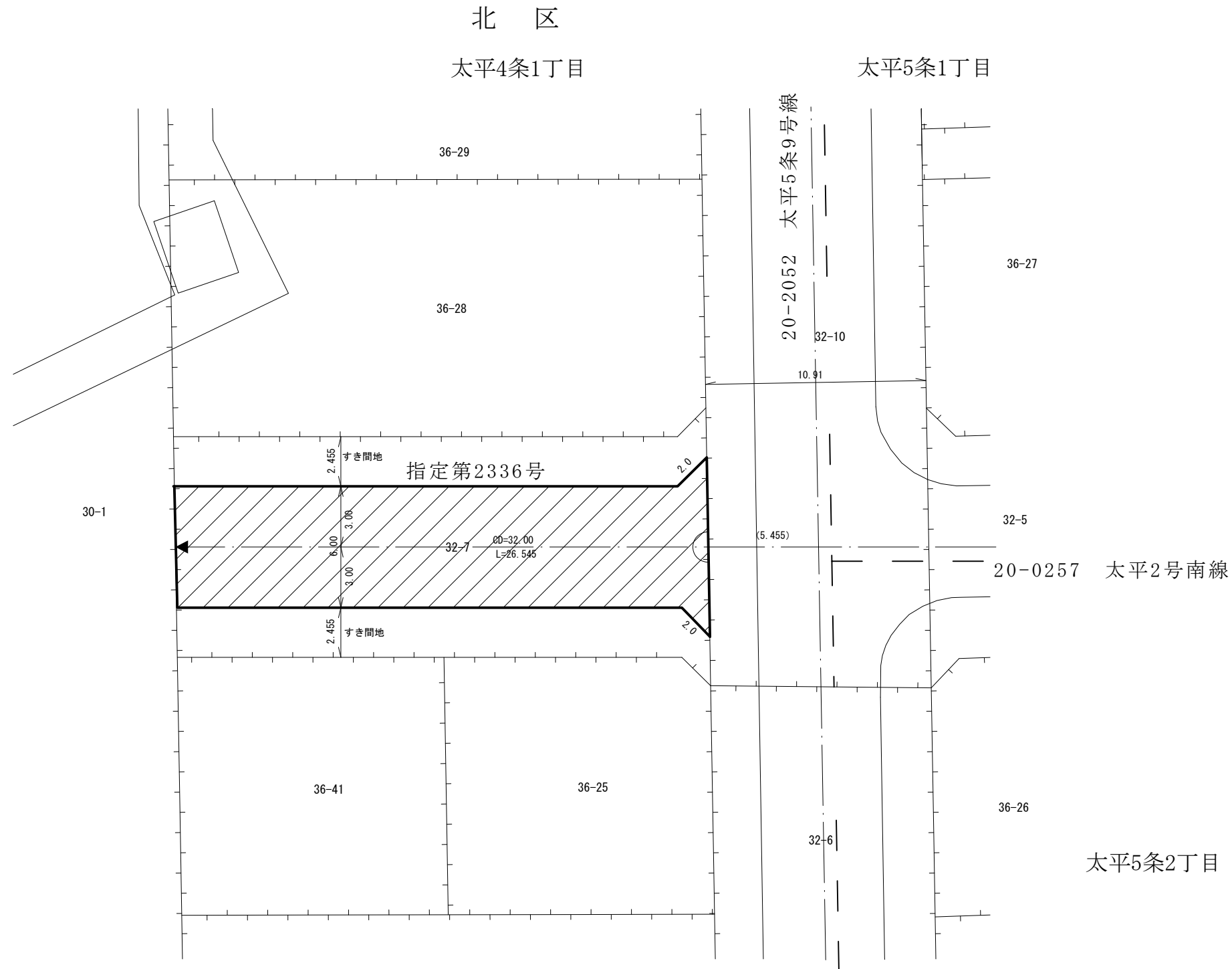
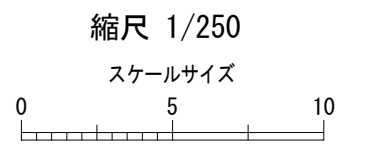
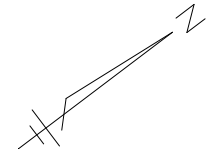


指 定 道 路 調 書 そ の 1

整理番号	2336	指定道路図対照番号		指定道路の種類	5号道路
指定の年月日	昭和36年10月12日	指定道路の延長	26.545 m	指定道路の幅員	6 m
指定道路の位置	札幌市北区太平4条1丁目 32番7の内 <div style="text-align: right; font-size: small;">地番が複数ある場合は代表地番を記載</div>				
申請者の氏名	東京拓地株式会社 代表取締役 国 岡 茂 夫			都市計画区域の区分	市街化区域
水平距離指定の年月日		水平距離指定に係る道路の部分の延長	m	水平距離	m
水平距離指定に係る道路の部分の位置					
その他	平成27年(2015年)1月1日 作成				

指定道路調書その2

指定番号	第2336号	申請地	札幌市北区太平4条1丁目
指定年月日	昭和36年10月12日	地番	32番7の内
道路の種類	建築基準法第42条第1項第5号	幅員	6.00 m
図郭番号	04-09	延長	26.545 m
備考	土地の位置及び形状は概略を記載したものです。		



凡例

	指定道路
	既設境界標
	筆界
	起終点

作成日	平成27年 1月
作成機関	札幌市都市局建築指導部