

指 定 道 路 調 書 そ の 1

整理番号	1855	指定道路図対照番号		指定道路の種類	5号道路
指定の年月日	昭和33年11月1日	指定道路の延長	85.71 m	指定道路の幅員	4 m
指定道路の位置	札幌市北区北23条西8丁目 18番830ほか <div style="text-align: right;">地番が複数ある場合は代表地番を記載</div>				
申請者の氏名	長 谷 川 光 春			都市計画区域の区分	市街化区域
水平距離指定の年月日		水平距離指定に係る道路の部分の延長	m	水平距離	m
水平距離指定に係る道路の部分の位置					
その他	平成24年(2012年)1月1日 作成 平成29年(2017年)11月 更新				

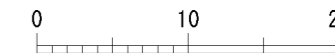
指定道路調書その2

指定番号	第1855号	申請地	札幌市北区北23条西8丁目
指定年月日	昭和33年11月1日	地番	18番830ほか
道路の種類	建築基準法第42条第1項第5号	幅員	4.00 m
図郭番号	07-09	延長	85.71 m
備考	土地の位置及び形状は概略を記載したものです。		



縮尺 1/500

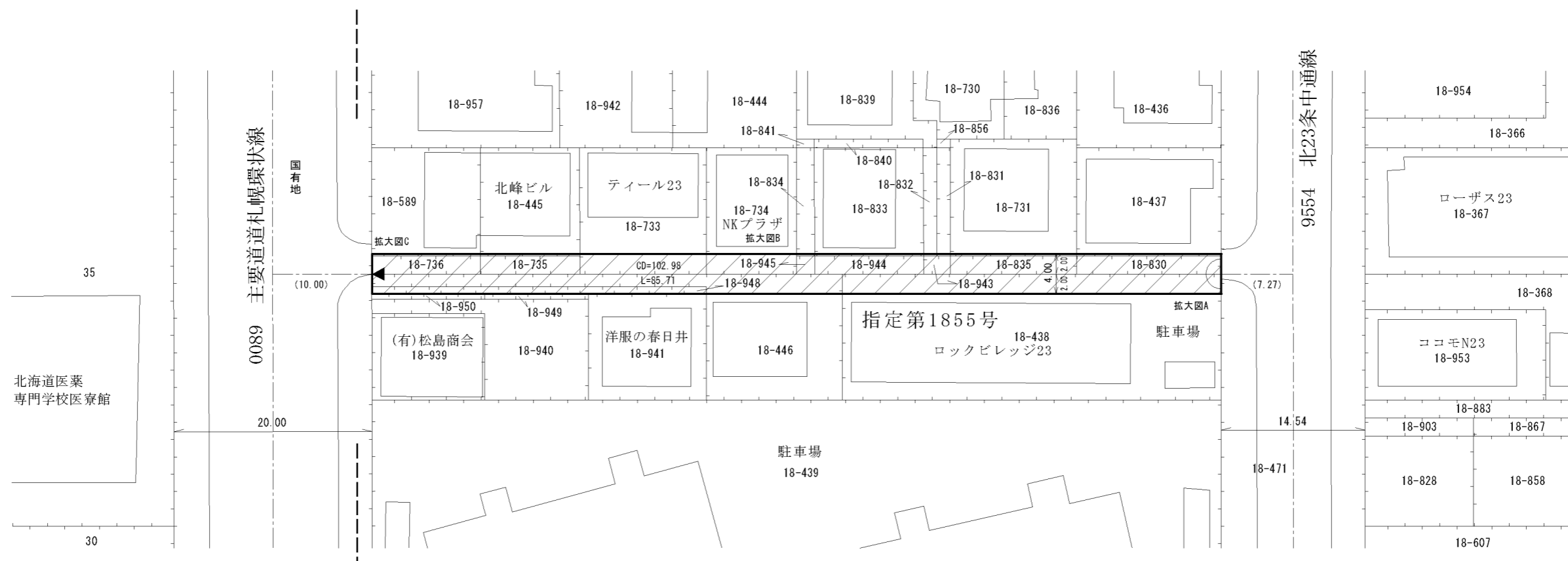
スケールサイズ



北24条西8丁目

北 区

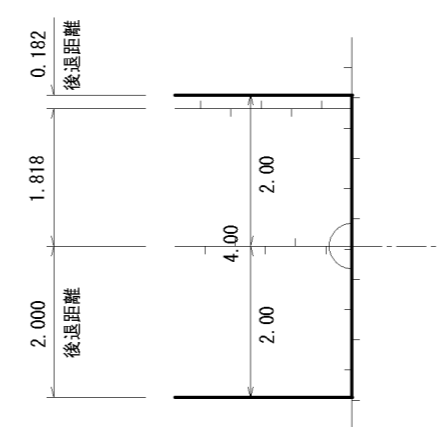
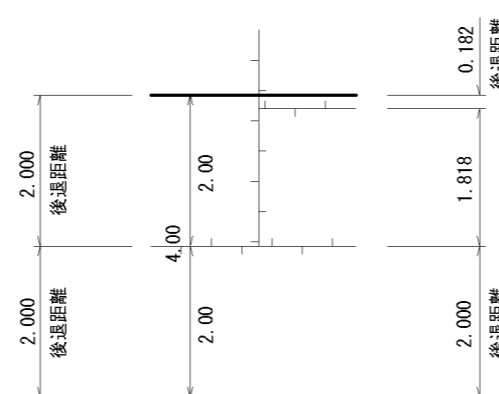
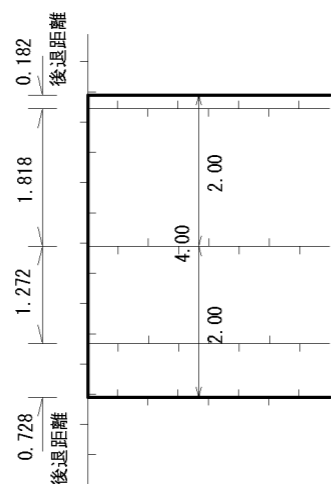
北23条西8丁目



拡大図C
縮尺 1/100

拡大図B
縮尺 1/100

拡大図A
縮尺 1/100



凡 例	
	指定道路
	既設境界標
	筆 界
	起 終 点

平成29年11月 更新

作成日	平成24年 1月
作成機関	札幌市都市局建築指導部