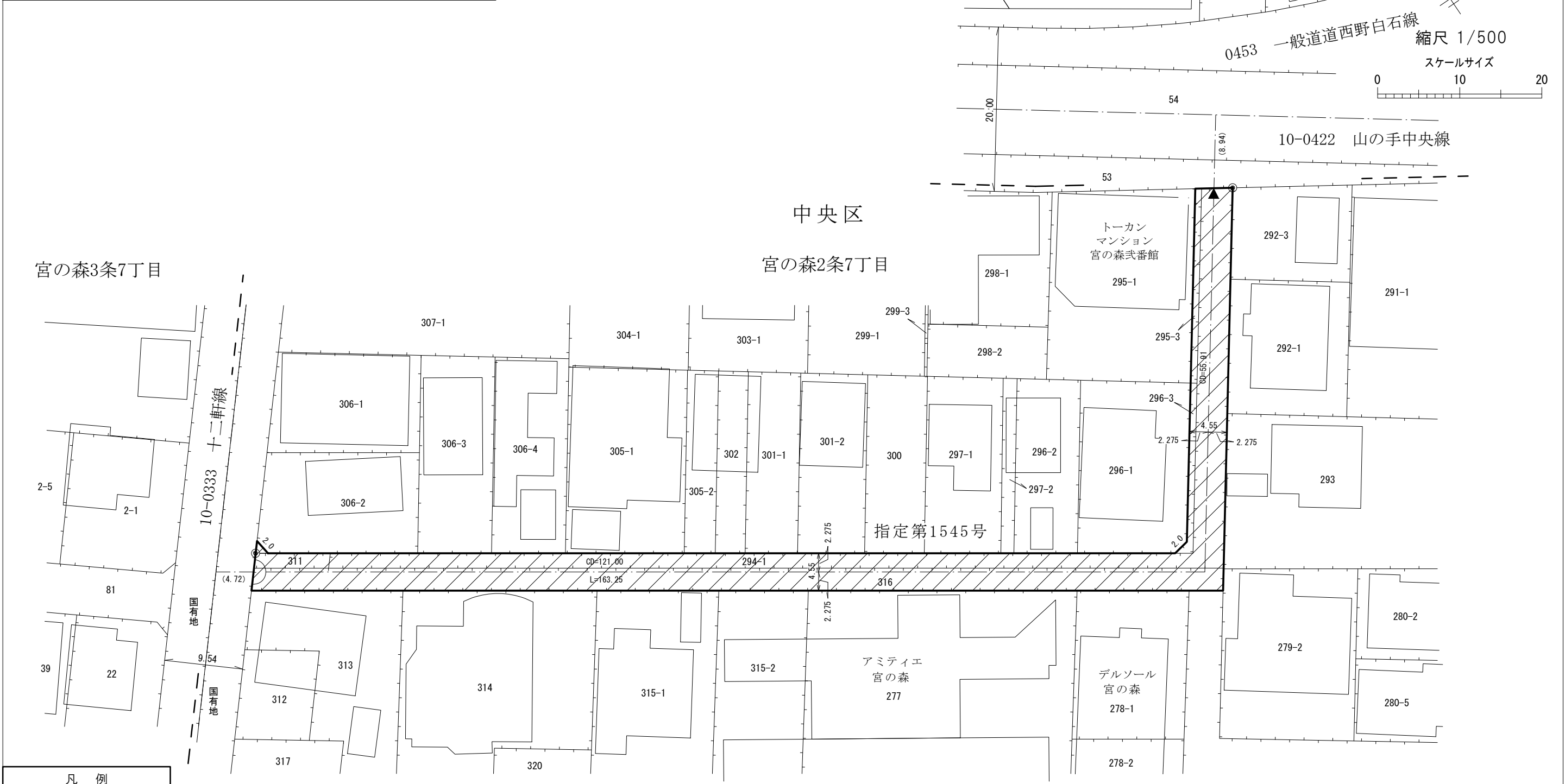


指定道路調書 その1

整理番号	1545	指定道路図対照番号		指定道路の種類	5号道路
指定の年月日	昭和32年4月4日	指定道路の延長	163.250m	指定道路の幅員	4.550m
指定道路の位置	札幌市中央区宮の森2条7丁目294番1ほか				
	※地番が複数ある場合は代表地番を記載				
申請者の氏名	泉 沢 ヨ シ ノ			都市計画区域の区分	市街化区域
水平距離指定の年月日		水平距離指定に係る道路の部分の延長	m	水平距離	m
水平距離指定に係る道路の部分の位置					
その他	平成24年(2012年)1月作成 平成28年(2016年)1月更新 平成31年(2019年)4月更新 令和2年(2020年)3月更新				

指定道路調書その2

指定番号	第1545号	申請地	札幌市中央区宮の森2条7丁目
指定年月日	昭和32年4月4日	地番	294番1ほか
道路の種類	建築基準法第42条第1項第5号	幅員	4.55 m
図郭番号	09-07	延長	163.25 m
備考	土地の位置及び形状は概略を記載したものです。 指定第10271号廃。		



令和2年3月更新
平成31年4月更新
平成28年1月更新

作成日	平成24年1月
作成機関	札幌市都市局建築指導部

凡例	
	指定道路
	既設境界標
	筆界
	起終点