

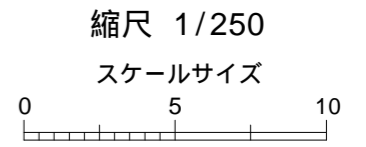
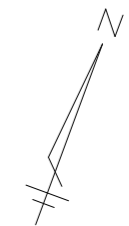
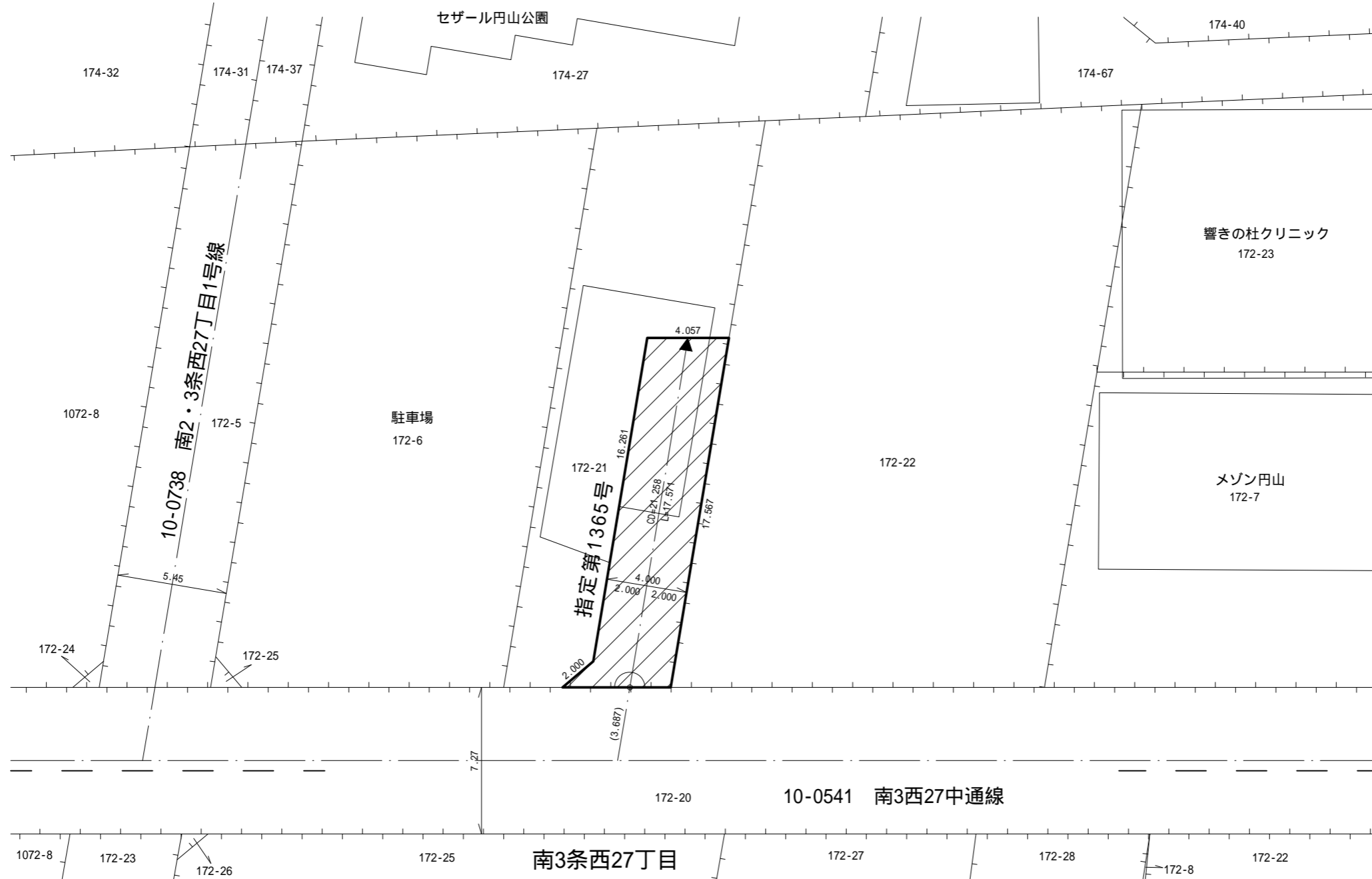
指定道路調書 その1

整理番号	1365	指定道路図対照番号		指定道路の種類	5号道路
指定の年月日	昭和30年9月2日	指定道路の延長	17.571m	指定道路の幅員	4.000m
指定道路の位置	札幌市中央区南2条西27丁目172番21の内				
	※地番が複数ある場合は代表地番を記載				
申請者の氏名	佐藤鉄次郎			都市計画区域の区分	市街化区域
水平距離指定の年月日		水平距離指定に係る道路の部分の延長	m	水平距離	m
水平距離指定に係る道路の部分の位置					
その他	平成24年(2012年)1月1日 作成 平成29年(2017年)11月 更新 令和元年(2019年)10月 更新 令和5年(2023年)3月 更新				

指定道路調書その2

指定番号	第1365号	申請地	札幌市中央区南2条西27丁目
指定年月日	昭和30年(1955年)9月2日	地番	172番21の内
道路の種類	建築基準法第42条第1項第5号	幅員	4.000 m
図郭番号	09-08	延長	17.571 m
備考	土地の位置及び形状は概略を記載したものです。 指10204号一部廃止		

中央区
南2条西27丁目



凡例	
	指定道路
	既設境界標
	筆界
	起終点

令和 5年 3月更新
令和元年10月更新
平成29年11月更新

作成日	平成24年 1月
作成機関	札幌市都市局建築指導部