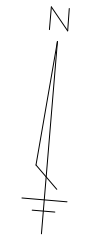


指 定 道 路 調 書 そ の 1

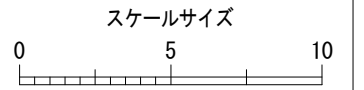
整理番号	1149	指定道路図対照番号		指定道路の種類	5号道路
指定の年月日	昭和28年6月22日	指定道路の延長	49.16 m	指定道路の幅員	4 m
指定道路の位置	札幌市中央区南3条東1丁目 5番1ほか <div style="text-align: right; font-size: small;">地番が複数ある場合は代表地番を記載</div>				
申請者の氏名	伊藤輝雄			都市計画区域の区分	市街化区域
水平距離指定の年月日		水平距離指定に係る道路の部分の延長	m	水平距離	m
水平距離指定に係る道路の部分の位置					
その他	平成24年(2012年)1月1日 作成				

指定道路調書その2

指定番号	第1149号	申請地	札幌市中央区南3条東1丁目
指定年月日	昭和28年6月22日	地番	5番1ほか
道路の種類	建築基準法第42条第1項第5号	幅員	4.00 m
図郭番号	09-09	延長	49.16 m
備考	土地の位置及び形状は概略を記載したものです。		



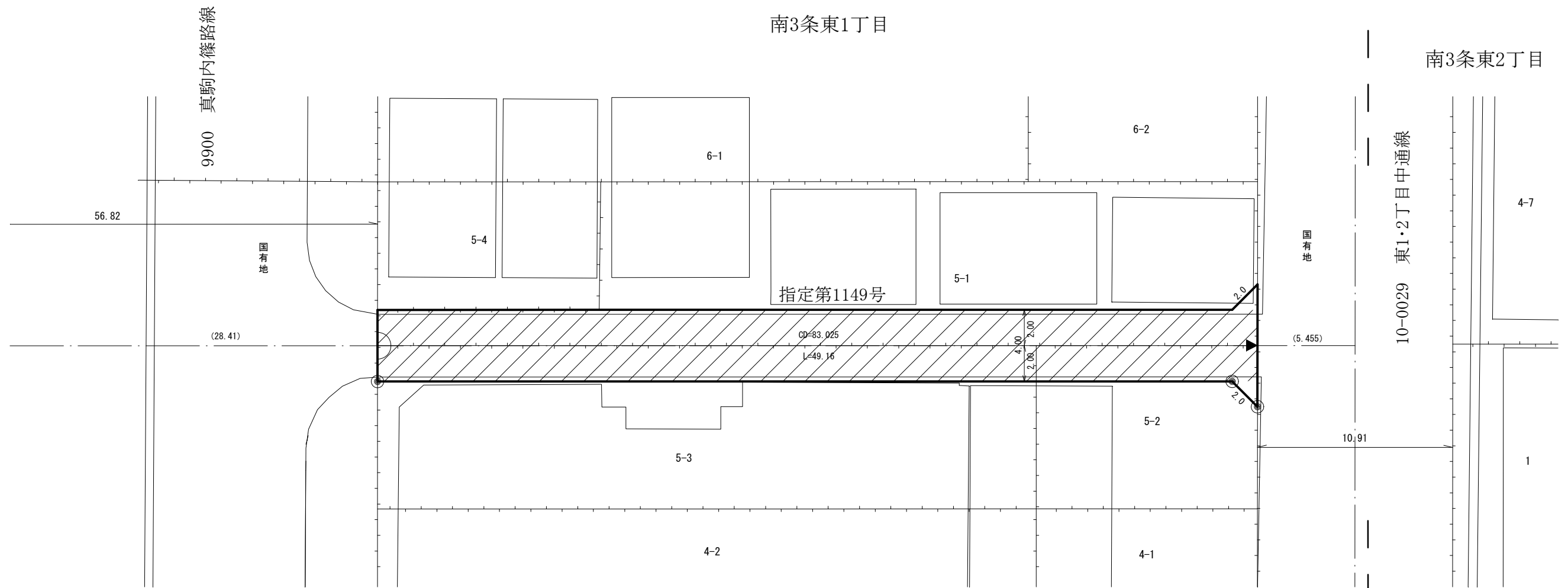
縮尺 1/250



中央区

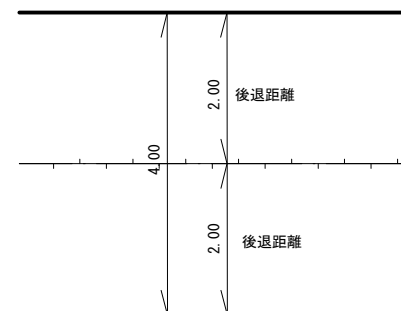
南3条東1丁目

南3条東2丁目







拡大図

縮尺 1/100



凡例

-  指定道路
-  既設境界標
-  筆界
-  起終点

作成日 平成24年 1月

作成機関 札幌市都市局建築指導部