

企画展、行事お知らせ

いずれも参加無料、申し込み不要

開催中!

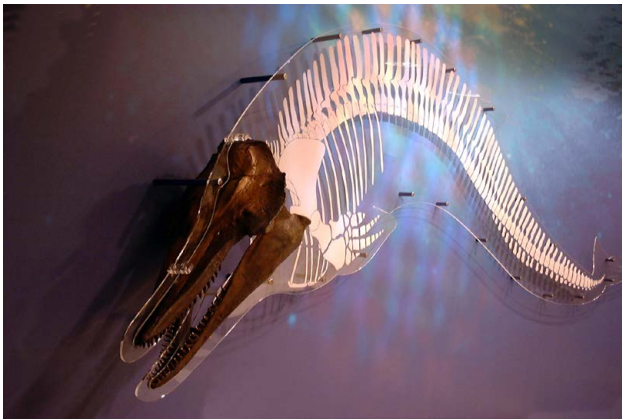
第34回 i・ミュージアム企画展

海辺の宝物～福岡さんちの不思議な部屋～

8月18日(土)まで

会場:当センター収蔵展示室内 i・ミュージアムギャラリー

福岡さんは石狩市厚田産ハクジラ化石の発見者です。浜辺を歩き、好奇心のおもむくままに物を集めることが、化石の発見につながりました。展示では、浜辺に流れついている様々な物を観察する楽しみをお伝えします。流れつく物を通して、海と私達の生活とのつながりについても考えていただければと思います。



科学絵本よみきかせ & 学芸員の井戸端サイエンス

◆8月18日(土) テーマ: 雲

絵本タイトル: 「くも」「あめじょあじょあ」「もくもくやかん」

◆9月29日(土)

テーマ: わらずに中を見る方法

絵本タイトル: 「うえにはなあにしたにはなあに」「地球をほる」
「じめんのうえとじめんのした」

申し込み不要
無料

ベビーカー
で入れます。
おむつシート
あります。

大人の方も
お気軽に
どうぞ!

時間: いずれも14時～14時30分
会場: 札幌市博物館活動センター展示室内
対象: 乳幼児～大人
読み手: 科学絵本よみきかせの会・じゅごん太



★これまでの絵本、井戸端サイエンスの内容はブログを見てね。
ブログ「じゅごん太よみきかせ横丁」
<http://blog.goo.ne.jp/takahashihotate>

募集中

いずれも参加無料、多数時抽選

体験学習会「扇状地の地形と植生めぐりツアー」

扇状地の地形と植物を野外観察します。

9月1日(土) 9:00~17:00

※少雨決行 ※活動センター集合解散。バスで往復。

場 所：手稲区星置、北区屯田、東区モエレ沼など

対 象：小学4年生~大人(小学生は保護者同伴)

募集期間：8月1日(水)~8月17日(金)必着

定員
40名

申し込み方法

行事名、住所、参加する全員の氏名、年齢、電話番号を記入して博物館活動センター(下記)に電話、来館、またはハガキ、FAX、メールでお申し込みください。多数時抽選。

体験学習会「漂着物観察と化石採取」

石狩湾も地球全体とつながる環境だということを実感しよう。

9月16日(日) 9:00~16:00

※少雨決行:※活動センター集合解散。バスで往復。

場 所：(野外観察)石狩市厚田区望来

(見学)いしかり砂丘の風資料館、石狩浜海浜植物保護センター

対 象：小学4年生~大人(小学生は保護者同伴)

募集期間：8月1日(水)~8月29日(水)必着。

定員
30名



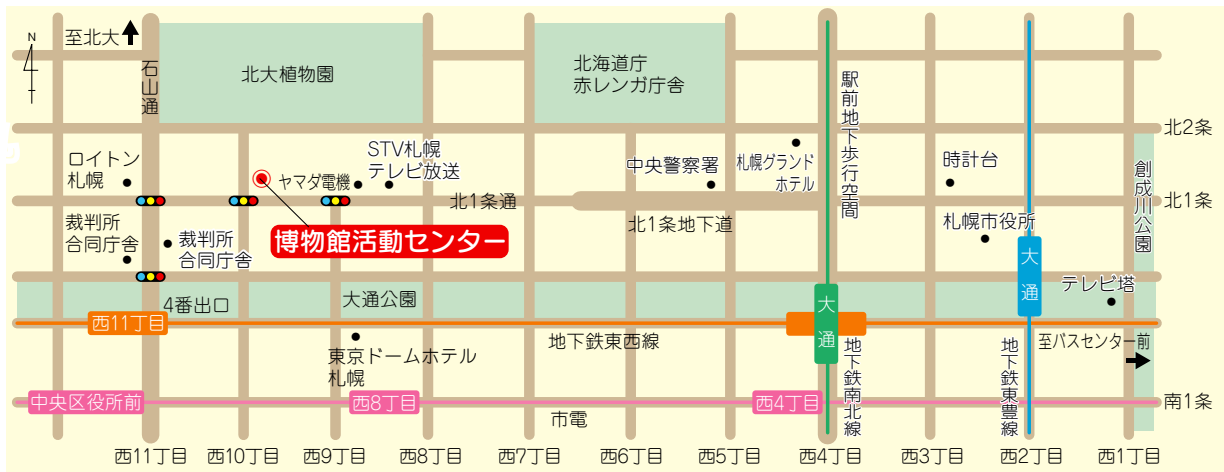
札幌市博物館活動センターご案内

ホームページ<http://www.city.sapporo.jp/museum/>

【開館時間】10時~17時 【入館料】無料 【休館日】日・月曜日、祝日、年末年始(12/29~1/3)

【住所】〒060-0001 札幌市中央区北1条西9丁目 リンケージプラザ5階

【電話】011-200-5002 【FAX】011-200-5003 【E-mail】museum@city.sapporo.jp



■公共交通機関をご利用ください。

<地下鉄>東西線西11丁目駅4番出口徒歩5分。

<市 電>西8丁目または中央区役所前電停徒歩8分。

<バ ス>北1条西7丁目バス停徒歩3分。

■札幌駅前地下歩行空間を大通方向に向かい、

北1条地下道へ右折し、最も西側の出口(右手)から地上へ出て、そのままヤマダ電機の方へ直進、徒歩約5分。(合計徒歩約15分)

編集後記

累計来館者数 **80,286**人 (2012年6月末現在)

コウモリ写真家の中島さんが当センターにコウモリ観察に来ました。「なぜ、ここか?」という、お隣の北大植物園にコウモリのねぐらがあるからです。私も一緒に観察させてもらい、コウモリが頭上を飛んでいくのを見ることができました!毎日植物園が目に見えているのに、これまで「何も見えていなかった」ことに気づかされました。(ま)



ミュースレターは、100%再生紙および大豆油インクを使用しています。