

施設利用状況報告書（令和 年度）

4 部屋別・時間帯別利用状況（1の内数）

室名(定員)		午前				午後						夜間				合計					
		件数		人数		件数			人数			件数		人数		件数			人数		
		昼食時間	時間貸し	昼食時間	時間貸し	昼食時間	夕食時間	時間貸し	昼食時間	夕食時間	時間貸し	夕食時間	時間貸し	夕食時間	時間貸し	昼食時間	夕食時間	時間貸し	昼食時間	夕食時間	時間貸し
ホール(名) A		0	0(0)	0	0	0	0	0(0)	0	0	0	0	0(0)	0	0	0	0	0(0)	0	0	0
会議室・ 集会室・ 講義室	(名)	0	0(0)	0	0	0	0	0(0)	0	0	0	0	0(0)	0	0	0	0	0(0)	0	0	0
	(名)	0	0(0)	0	0	0	0	0(0)	0	0	0	0	0(0)	0	0	0	0	0(0)	0	0	0
	(名)		()					()					()					0(0)	0	0	0
	(名)		()					()					()					0(0)	0	0	0
小計 B		0	0(0)	0	0	0	0	0(0)	0	0	0	0	0(0)	0	0	0	0	0(0)	0	0	0
実習室・ 視聴覚室・ 陶芸室	(名)	0	0(0)	0	0	0	0	0(0)	0	0	0	0	0(0)	0	0	0	0	0(0)	0	0	0
	(名)		()					()					()					0(0)	0	0	0
	(名)		()					()					()					0(0)	0	0	0
	(名)		()					()					()					0(0)	0	0	0
小計 C		0	0(0)	0	0	0	0	0(0)	0	0	0	0	0(0)	0	0	0	0	0(0)	0	0	0
その他 (和室など)	(名)	0	0(0)	0	0	0	0	0(0)	0	0	0	0	0(0)	0	0	0	0	0(0)	0	0	0
	(名)	0	0(0)	0	0	0	0	0(0)	0	0	0	0	0(0)	0	0	0	0	0(0)	0	0	0
	(名)	0	0(0)	0	0	0	0	0(0)	0	0	0	0	0(0)	0	0	0	0	0(0)	0	0	0
	(名)	0	0(0)	0	0	0	0	0(0)	0	0	0	0	0(0)	0	0	0	0	0(0)	0	0	0
小計 D		0	0(0)	0	0	0	0	0(0)	0	0	0	0	0(0)	0	0	0	0	0(0)	0	0	0
合計 (A~Dの計)		0	0(0)	0	0	0	0	0(0)	0	0	0	0	0(0)	0	0	0	0	0(0)	0	0	0

講座等事業実施報告書（令和 年度）

1 区民講座について

〇〇〇 センター

事業名 (使用した室)	目的、内容等		実施回数	募集対象		応募倍率 応募者数	指定管理者 の支出額	指定管理者 の収入額	受講者 実数	達成された効果など				
				募集 人数	1人あたり 参加費		1人あたり 支出額	1人あたり 収入額						
()	目的					#DIV/0!	円	円						
	内容									成果指標	参加者数	理解度	満足度	
											目標値		80%	80%
											目標値に対する 実績			
										目標値の 達成率	#VALUE!	0%	0%	
()	目的					#DIV/0!	円	円						
	内容									成果指標	参加者数	理解度	満足度	
											目標値		80%	80%
											目標値に対する 実績			
										目標値の 達成率	#VALUE!	0%	0%	
合 計		講座数	実施回数	募集 人員	参加費	応募倍率	指定管理者 総支出額	指定管理者 総収入額	受講者 実数	〈 備考 〉				
					円	#DIV/0!	円	円						
				1人あたり 参加費	円	応募者数	1人あたり 支出額	円	1人あたり 収入額					円
					#DIV/0!		#DIV/0!	円	#DIV/0!	円				

講座等事業実施報告書（令和 年度）

2 地域住民の交流等を目的とした事業について

〇〇〇 センター

事業名 (使用した室)	目的、内容等		開催回数	対象		指定管理者 の支出額	指定管理者 の収入額	参加者 実数	達成された効果など			
				参加 見込数	1人あたり 参加費	1人あたり 支出額	1人あたり 収入額					
()	目的					円	円		成果指標		来場者目標数の80%	
	内容				円	#DIV/0! 円	#DIV/0! 円		来場者目標数			
						円	#DIV/0! 円		#DIV/0! 円	目標数の80%		0
										目標値の達成率		#DIV/0!
()	目的					円	円		成果指標		来場者目標数の80%	
	内容				円	#DIV/0! 円	#DIV/0! 円		来場者目標数			
						円	#DIV/0! 円		#DIV/0! 円	目標数の80%		0
										目標値の達成率		#DIV/0!
合 計			事業数	実施回数	参加 見込数	参加費	指定管理者 総支出額	指定管理者 総収入額	参加者 実数	＜ 備考 ＞		
						円	円	円				
						1人あたり 参加費	1人あたり 支出額	1人あたり 収入額				
						#DIV/0! 円	#DIV/0! 円	#DIV/0! 円				

講座等事業実施報告書（令和 年度）

3 地域の憩いの場づくり施設活用事業(無料)

〇〇〇 センター

事業名 (使用した室)	目的、内容等		実施 総日数	総時間	利用者実数	達成された効果など
()	目的					
	内容					
()	目的					
	内容					
()	目的					
	内容					

施設利用状況報告書（令和 年 月）

〇〇〇 センター

1 部屋別・時間帯別利用状況

室名(定員)		午前		午後		夜間		合計		利用率		1日当たりの利用人数	
		件数	人数	件数	人数	件数 (内夜間延長分)	人数 (内夜間延長分)	件数	人数	利用可能件数	利用率	開室日数	人数
ホール(名) A						()	()	0	0		#DIV/0!		#DIV/0!
会議室 ・ 集会室 ・ 講義室	(名)					()	()	0	0		#DIV/0!		#DIV/0!
	(名)					()	()	0	0		#DIV/0!		#DIV/0!
	(名)					()	()	0	0		#DIV/0!		#DIV/0!
	(名)					()	()	0	0		#DIV/0!		#DIV/0!
小計 B		0	0	0	0	0 (0)	0 (0)	0	0	0	#DIV/0!	0	#DIV/0!
実習室 ・ 視聴覚室 ・ 陶芸室	(名)					()	()	0	0		#DIV/0!		#DIV/0!
	(名)					()	()	0	0		#DIV/0!		#DIV/0!
	(名)					()	()	0	0		#DIV/0!		#DIV/0!
	(名)					()	()	0	0		#DIV/0!		#DIV/0!
小計 C		0	0	0	0	0 (0)	0 (0)	0	0	0	#DIV/0!	0	#DIV/0!
その他 (和室など)	(名)					()	()	0	0		#DIV/0!		#DIV/0!
	(名)					()	()	0	0		#DIV/0!		#DIV/0!
	(名)					()	()	0	0		#DIV/0!		#DIV/0!
	(名)					()	()	0	0		#DIV/0!		#DIV/0!
小計 D		0	0	0	0	0 (0)	0 (0)	0	0	0	#DIV/0!	0	#DIV/0!
合計 (A~Dの計)		0	0	0	0	0 (0)	0 (0)	0	0	0	100.0%	0	#DIV/0!

2 事業別利用状況

区分	指定管理者の開催事業						貸室事業(有料)		合計	
	区民講座	地域交流事業	施設活用事業	その他	計					
件数・構成比	#DIV/0!	#DIV/0!	#DIV/0!	#DIV/0!	0	#DIV/0!	#DIV/0!	0	100.0%	
人数・構成比	#DIV/0!	#DIV/0!	#DIV/0!	#DIV/0!	0	#DIV/0!	#DIV/0!	0	100.0%	

3 貸室事業(有料)目的別利用状況

区分	営利目的			飲酒主目的	偲ぶ会・お別れ会	その他の一般利用	貸室事業(有料)合計	
	10割増	20割増	計					
件数・構成比	#DIV/0!	#DIV/0!	0	#DIV/0!	#DIV/0!	#DIV/0!	0	#DIV/0!
人数・構成比	#DIV/0!	#DIV/0!	0	#DIV/0!	#DIV/0!	#DIV/0!	0	#DIV/0!

施設利用状況報告書（令和 年 月）

4 部屋別・時間帯別利用状況（1の内数）

室名(定員)		午前				午後						夜間						合計					
		件数		人数		件数			人数			件数			人数			件数			人数		
		昼食 時間	時間 貸し	昼食 時間	時間 貸し	昼食 時間	夕食 時間	時間 貸し	昼食 時間	夕食 時間	時間 貸し	夕食 時間	時間 貸し	時間 貸し	夕食 時間	時間 貸し	昼食 時間	夕食 時間		昼食 時間	夕食 時間	時間 貸し	
ホール(名) A			()					()						()				0	0	(0)	0	0	0
会議室 ・ 集会室 ・ 講義室	(名)		()					()						()				0	0	(0)	0	0	0
	(名)		()					()						()				0	0	(0)	0	0	0
	(名)		()					()						()				0	0	(0)	0	0	0
	(名)		()					()						()				0	0	(0)	0	0	0
	小計 B	0	()	0	0	0	0	0 (0)	0	0	0	0	0 (0)	0	0	0	0	0	(0)	0	0	0	
実習室 ・ 視聴覚室 ・ 陶芸室	(名)		()					()						()				0	0	(0)	0	0	0
	(名)		()					()						()				0	0	(0)	0	0	0
	(名)		()					()						()				0	0	(0)	0	0	0
	(名)		()					()						()				0	0	(0)	0	0	0
	小計 C	0	()	0	0	0	0	0 (0)	0	0	0	0	0 (0)	0	0	0	0	0	(0)	0	0	0	
その他 (和室など)	(名)		()					()						()				0	0	(0)	0	0	0
	(名)		()					()						()				0	0	(0)	0	0	0
	(名)		()					()						()				0	0	(0)	0	0	0
	(名)		()					()						()				0	0	(0)	0	0	0
	小計 D	0	0 (0)	0	0	0	0	0 (0)	0	0	0	0	0 (0)	0	0	0	0	0	(0)	0	0	0	
合計 (A~Dの計)		0	0 (0)	0	0	0	0	0 (0)	0	0	0	0	0 (0)	0	0	0	0	0	(0)	0	0	0	

講座等事業実施報告書（令和 年 月）

1 区民講座について

〇〇〇 センター

事業名 (使用した室)	目的、内容等		開催日時	募集対象		応募倍率	指定管理者 の支出額	指定管理者 の収入額	受講者 実数	達成された効果など				
				募集 人数	1人あたり 参加費	応募者数	1人あたり 支出額	1人あたり 収入額						
()	目的					#DIV/0!	円	円						
	内容										成果指標	参加者数	理解度	満足度
											目標値		80%	80%
											目標値に対する 実績			
									目標値の 達成率	#VALUE!	0%	0%		
()	目的					#DIV/0!	円	円						
	内容										成果指標	参加者数	理解度	満足度
											目標値		80%	80%
											目標値に対する 実績			
									目標値の 達成率	#VALUE!	0%	0%		
()	目的					#DIV/0!	円	円						
	内容										成果指標	参加者数	理解度	満足度
											目標値		80%	80%
											目標値に対する 実績			
									目標値の 達成率	#VALUE!	0%	0%		

講座等事業実施報告書（令和 年 月）

2 地域住民の交流等を目的とした事業について

〇〇〇 センター

事業名 (使用した室)	目的、内容等		開催日時	対象		指定管理者 の支出額	指定管理者 の収入額	参加者 実数	達成された効果など		
				参加 見込数	1人あたり 参加費	1人あたり 支出額	1人あたり 収入額				
()	目的					円	円				
	内容								成果指標	来場者目標数の80%	
									来場者目標数		
									目標数の80%	0	
								目標値の達成率	#DIV/0!	%	
()	目的					円	円				
	内容								成果指標	来場者目標数の80%	
									来場者目標数		
									目標数の80%	0	
								目標値の達成率	#DIV/0!	%	
()	目的					円	円				
	内容								成果指標	来場者目標数の80%	
									来場者目標数		
									目標数の80%	0	
								目標値の達成率	#DIV/0!	%	

講座等事業実施報告書（令和 年 月）

3 地域の憩いの場づくり施設活用事業について

〇〇〇 センター

事業名 (使用した室)	目的、内容等		開催日	実施時間	利用者実数	達成された効果など
()	目的					
	内容					
()	目的					
	内容					
()	目的					
	内容					

〇〇△センター

利用日: 年 月 日 ~ 年 月 日

有料施設利用料金収入状況報告書

作成日付 / / 頁

利用状況	午前		12時~13時		午後		17時~18時		夜間		全日		延長		1時間貸し		合計	
	件数	利用料金	件数	利用料金	件数	利用料金	件数	利用料金	件数	利用料金	件数	利用料金	件数	利用料金	件数	利用料金	件数	利用料金
〇〇室	一般料金																	
	10増																	
	20増																	
	2割増																	
	合計																	
〇〇室	一般料金																	
	10増																	
	20増																	
	2割増																	
	合計																	
〇〇室	一般料金																	
	10増																	
	20増																	
	2割増																	
	合計																	
〇〇室	一般料金																	
	10増																	
	20増																	
	2割増																	
	合計																	
合計	一般料金																	
	10増																	
	20増																	
	2割増																	
	合計																	
総合計																		

備考 この様式により難しいときは、この様式に準じた別の様式を使用することができる。

館 長	担 当

* * * * センター図書室業務日誌

平成	年	月	日 ()	天気 ()	作成者氏名		
勤務状況	従 事 者 氏 名			従 事 時 間			
				:	~	:	
				:	~	:	
				:	~	:	
				:	~	:	
業務処理 件数累計	貸出冊数		冊	返却冊数		冊	
	貸 出 券 受払状況	前日の 残枚数	枚	検索機利用 方法の説明		件	
		受入枚数	枚	調査相談		件	
		新規登録数	枚	利用案内		件	
		再交付数	枚	バーコード 受払状況	前日の 残枚数	枚	
		変更届数	枚		受入枚数	枚	
		残枚数	枚		使用枚数	枚	
					残枚数	枚	
	電話記録	予 約	本	郵送記録	予 約	通	封書 その他
		督 促	本		は が き	督 促	
そ の 他		本	寄贈礼状		通		
図書室内 巡回状況	①大声・走り回り注意		件	②飲食注意		件	
	③携帯電話等注意		件	④居眠り注意		件	
その 他	⑤その他 件 ()						
利用者 からの 苦情 要望 提案等	内 容			処 理 結 果			

※上記の苦情・要望は特別な連絡や対応の必要のないもの限り記入することとし、特別な連絡や対応が必要な案件は、内容に応じて所定の書式により速やかに**区地域振興課または中央図書館に提出してください。

業務終了時の チェック状況	項 目	チェック	項 目	チェック
	各端末機器電源遮断			
	サイン類表示変更等			
	図書室内窓施錠			
	図書室内照明消灯			
	その他図書室内状況確認			

中央図書館			
館長	課長	係長	係

センター館長	係

******* センター図書室事故等報告書**

件名	<input type="checkbox"/> 事故 <input type="checkbox"/> 苦情 <input type="checkbox"/> トラブル <input type="checkbox"/> 要望・提案 <input type="checkbox"/> その他
	令和 年 月 日 () 午前・午後 時 分 <input type="checkbox"/> カウンター <input type="checkbox"/> 電話 <input type="checkbox"/> その他 ()
対応日時及び対応方法	
対応者氏名	
<p>申立人 (匿名希望の場合は氏名欄に匿名と記入し、不明の場合は氏名欄に不明と記入すること。)</p> <p>[住所] _____</p> <p>[氏名] _____ [年齢] _____ 歳 ※わかる場合のみ記入</p> <p>[電話番号] (優先度 1) _____ (自宅・勤務先・携帯電話) (優先度 2) _____ (自宅・勤務先・携帯電話) (優先度 3) _____ (自宅・勤務先・携帯電話)</p>	
1. 事故等の具体的な内容	
2. 現場における対応	
<input type="checkbox"/> 現場対応で処理が完了した場合はチェック印を記入すること。	
3. 中央図書館が対応すべき事項及び回答が必要な事項 ① ② ③ ④ ⑤	4. 3に対する中央図書館の対応・回答

※図書館業務及び電算システム等に関する内容以外の案件は、所定の書式により**区地域振興課へ提出してください。

センター 館 長	係

*** センター図書室月間業務報告書(1)

令和 年 月分							
業務処理 件数累計	開室日数	日	貸出冊数	冊	返却冊数	冊	
	貸出券 受払状況	前月末の 残 枚 数	枚	調査相談		件	
		受入枚数	枚	利用案内		件	
		新規登録数 (WEB仮登録含む)	枚	バーコード 受払状況	前月末の 残 枚 数	枚	
		再交付数	枚		受入枚数	枚	
		残 枚 数	枚		使用枚数	枚	
					残 枚 数	枚	
	電話記録	予 約	本	郵送記録	は が き	予 約	通
		督 促	本			寄贈礼状	通
		そ の 他	本		封書・その他	通	
	そ の 他						
利用者から の苦情・要 望・提案等	内 容			処 理			

※上記の苦情・要望は特別な連絡や対応の必要のないものに限って記入することとし、特別な連絡や対応が必要な案件は所定の書式により速やかに**区地域振興課または中央図書館に提出してください。

通信欄	
-----	--

センター 館長	係

***** センター図書室月間業務報告書 (2)

令和 年 月分			
事業名称	開催日時	参加者数	備 考
(おはなし会・映画会等)			
(テーマ展示)			
(その他・講座等)			

※純粋な事業のみを記載し、下記のような図書室で標準的に実施されるべき業務や定例的な業務等は記入不要です。

- ・ 図書室カレンダー等の作成・配布 ・ 新着図書一覧(新刊リスト)や各種おすすめ図書リスト等の作成・掲示
- ・ 各種ポスター等の作成・掲示 ・ 予約ベストテン等の作成・掲示 ・ 各賞受賞に関する情報や各種書評の掲示
- ・ 図書の配架場所の変更やポップ作成等室内装飾に関するもの ・ ホームページやチラシ等による各種PR
- ・ 中央図書館主催の研修に関するもの ・ その他(列記した事項に類するもの) 示

注) テーマ展示において長期間内容を変えないものは、定例的な展示となりますので、記入不要です。

【様式7】

個人情報取扱状況報告書

年 月 日

札幌市長 様

住 所
団体名
代表者名

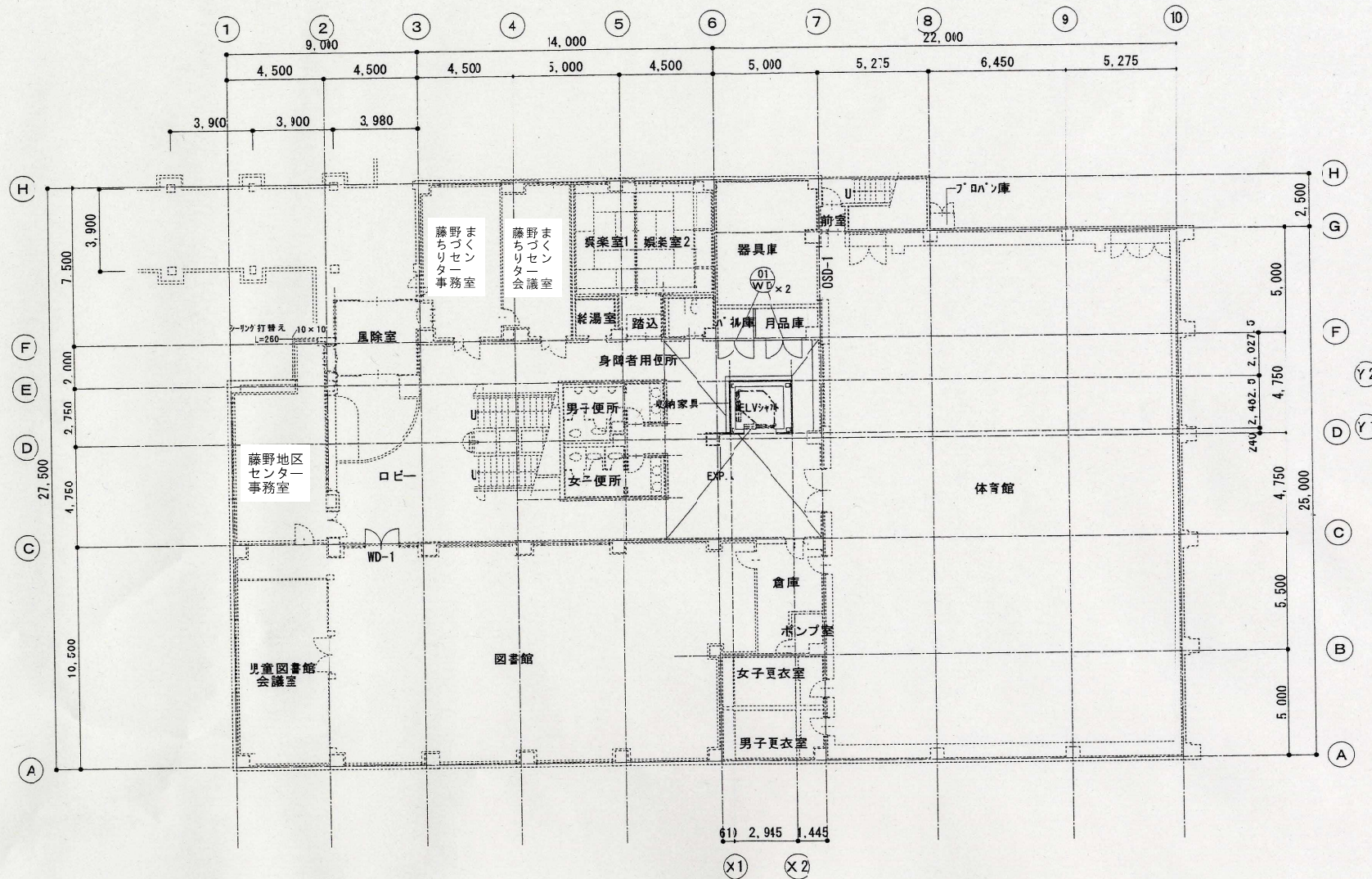
個人情報取扱安全管理基準及び個人情報の取扱いに関する特記事項に基づき実施している安全管理対策の実施状況について下記のとおり報告いたします。

記

協定名	札幌市〇〇△△センターの管理に関する協定
協定期間	令和5年4月1日 ～ 令和10年3月31日
対象期間	令和 年 月 日 ～ 令和 年 月 日
安全管理対策の実施状況	
1 当該業務において、標記の基準及び特記事項に従い、安全管理対策を適切に実施しています。また、個人情報取扱安全管理基準適合申出書の提出時点からの変更有無等について、以下のとおり報告いたします。	
(1) 従業者の指定、教育及び監督（変更なし・変更あり）	
(2) 管理区域の設定及び安全管理措置の実施（変更なし・変更あり）	
(3) セキュリティ強化のための管理策（変更なし・変更あり）	
(4) 事件・事故における報告連絡体制（変更なし・変更あり） ○（発生した場合）事件・事故の状況：	
(5) 関係法令の遵守（変更なし・変更あり）	
(6) 定期監査の実施（変更なし・変更あり）	
(7) その他個人情報取扱安全管理基準適合申出書からの変更（なし・あり）	
2 その他特記事項等	

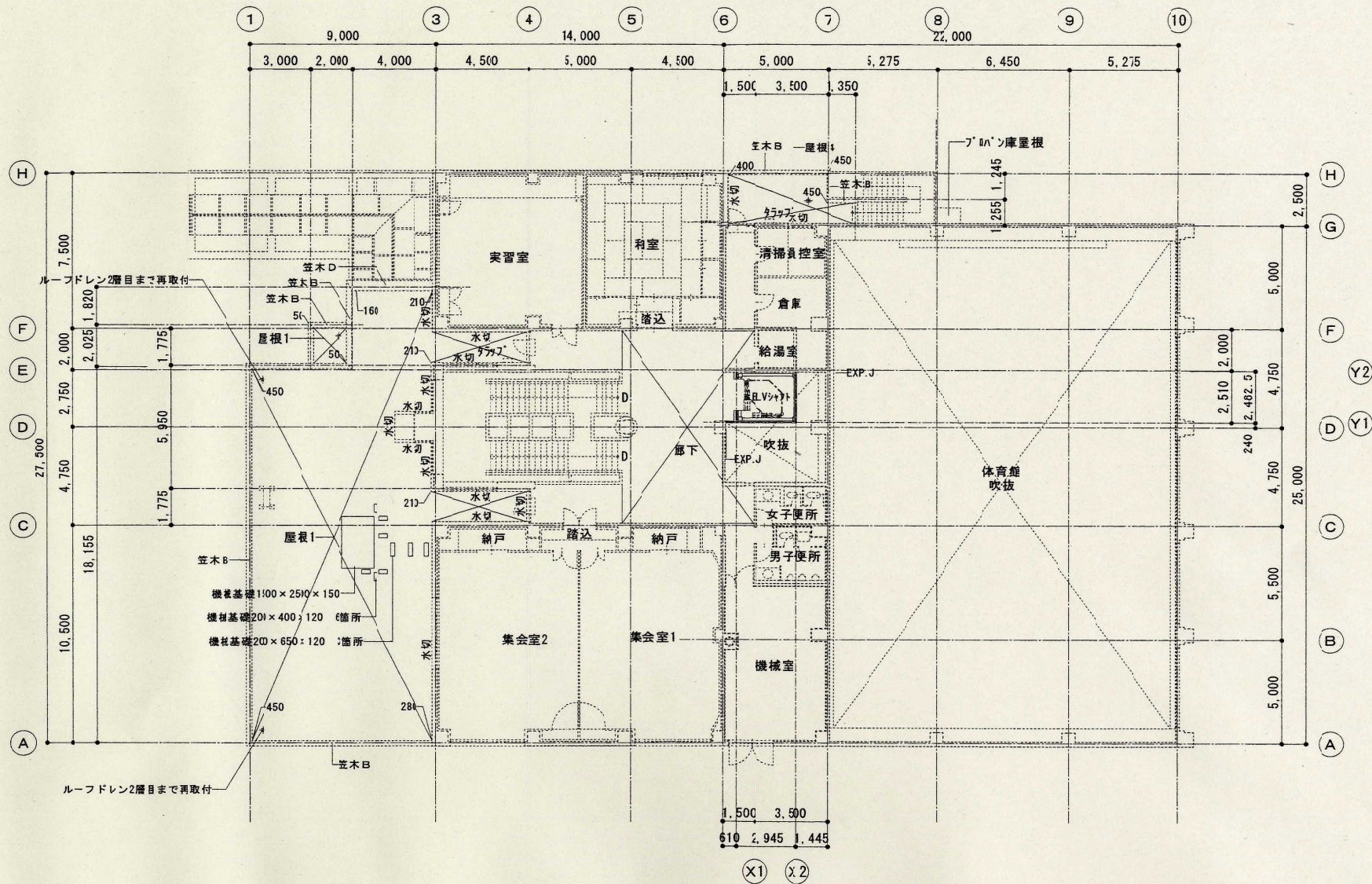
管理物件

施設の名 称	札幌市藤野地区センター
施設の所在地	札幌市南区藤野2条7丁目2番1号
施設の設置目的	地域住民のコミュニティ活動の助長及び生涯学習の普及促進を図り、もって地域住民の福祉の増進に寄与することを目的とする。
建物の構造等	<p>開設年月日：平成元年4月1日</p> <p>構造・規模：鉄筋コンクリート一部鉄骨造地上2階建</p> <p>専有部分内訳 1階 1,078.55 m²</p> <p>2階 445.75 m²</p> <p>敷地面積：2,049.74 m²（藤野まちづくりセンター併設）</p> <p>延床面積（専有部分）：1,524.3 m²</p> <p>主要施設：アリーナ（300人収容）、会議室（2室）、和室（3室）、 実習室（1室）、図書室（1室）</p> <p>駐 車 場：18台収容（藤野まちづくりセンターと共用）</p> <p>札幌市藤野地区センター専有部分内にある他の施設（組織）</p> <p>① 藤野まちづくりセンター（54.37 m²）</p> <p>建 設 費：356,000千円</p> <p>施設平面図：別添のとおり（資料1）</p>
特記事項	指定避難所（地域）に指定。



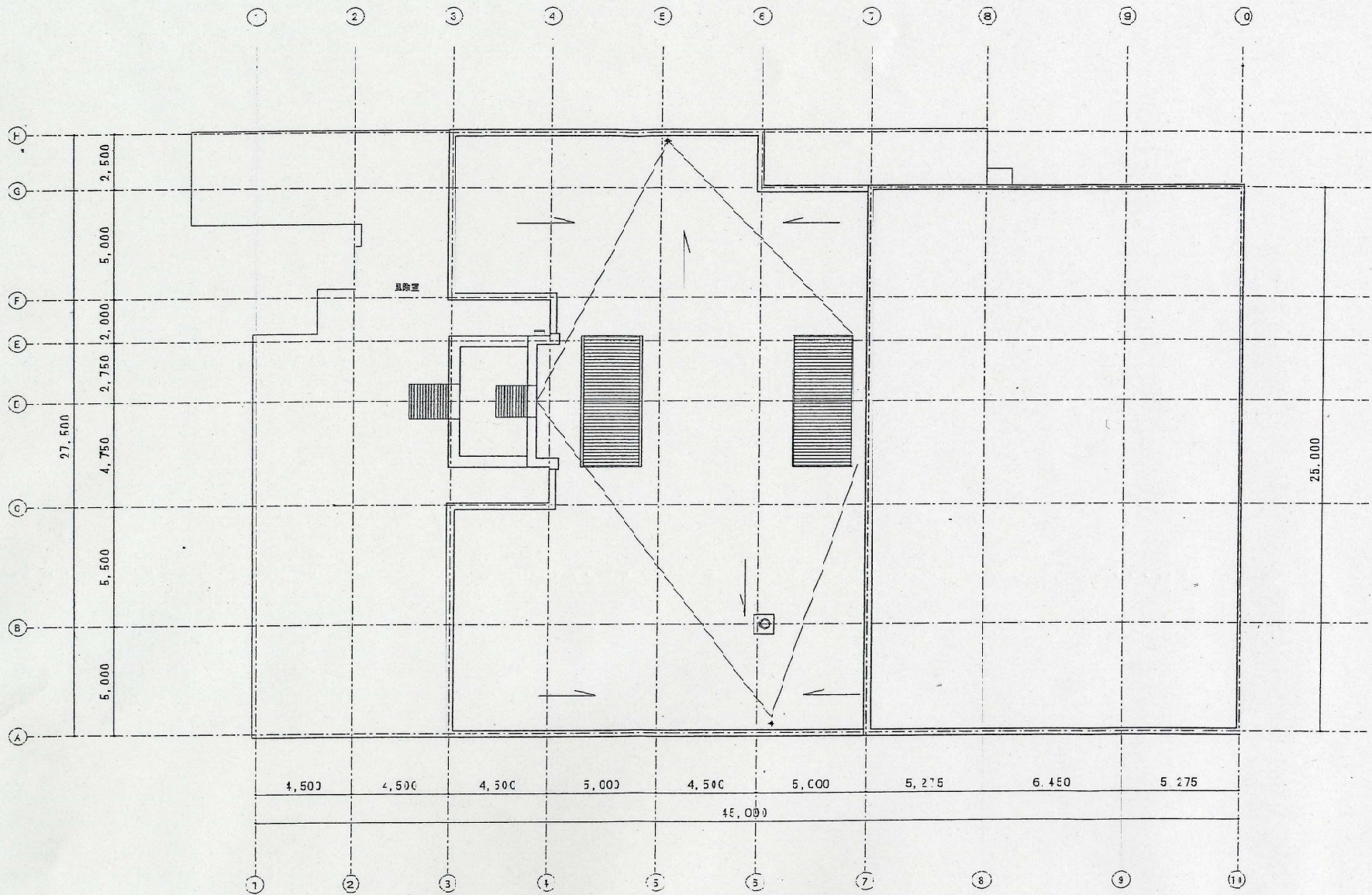
1階 改修後平面図

工事名	藤野地区センター改修工事	3付	担当	図面番号
図面名称	1階 改修後平面図	縮尺	1/200 (A3) 1/100 (A1)	A 12



2階 改修後平面図

工事名	藤野地区センター改修工事	日付		担当	図面番号
図面名称	2階 改修後平面図	縮尺	1/200 (A3) 1/100 (A1)		A / 4



札幌市藤野地区センター R階 平面図

藤野地区センター備品一覧表

別表2-1

室名等	品名	室名等	品名	室名等	品名
事務室	電卓 事務用机 事務用椅子 応接用テーブル 応接用椅子 キーボックス 耐火金庫 スチール物品庫 更衣ロッカー 裁断機 茶棚 テレビ台 花瓶 コート掛 黒板 ラジカセ 工具セット	集会室	会議用テーブル スタッキングチェア 演台（指揮台） パソコン保管庫 ホワイトボード コート掛け くず入れ 鏡 扇風機	機械室	
		和室	鏡 ファンヒーター コート掛 くず入れ		
		図書室	係用イス 長イス スチールブックトラック 電卓 扇風機 くず入れ 長椅子		
		清掃室	スチール物品庫 茶棚 テレビ台 更衣ロッカー 残留塩素測定器		
アリーナ	会議用テーブル スタッキングチェア 折りたたみイス 演台 花器台 卓球台 防球フェンス バドミントンネット支柱 バレーボールネット支柱 舞台幕 国旗・市旗・区旗 更衣ロッカー ロッカー（清掃用具入れ） ボールかご 扇風機 展示パネル 担架	1階給湯室	ママポット くず入れ		
		2階給湯室	ママポット くず入れ		
		1階ホール	長イス 折りたたみイス 案内板 車イス		
		風除室			
実習室	食卓テーブル スタッキングチェア カウンター ミキサー 蒸し器 炊飯器 冷蔵庫 電子レンジ 扇風機 ファンヒーター くず入れ	2階ホール	課長用机 長椅子		
		1階倉庫	会議机（折りたたみ） カーペット 脚立 ゲートボールセット		
		パネル庫	展示パネル		
娯楽室	座卓 囲碁盤 将棋盤 コート掛け 華道用具 くず入れ	2階倉庫	映写機 収納台車		

※1 上記備品の更新については、札幌市が利用状況や予算状況を勘案して行う。

※2 上記備品のうち一部に故障があるが、運営に支障はない。

図書室備品リスト(藤野地区センター)

別表2-2

○ 一般備品

No	品名	数量	No	品名	数量
1	メインカウンター	1	26	ブックポスト	1
2	木製ユニット	1	27	会議用テーブル	1
3	ワーキングチェア	2	28	返却日表示サイン	1
4	木製記載台	2	29	スタンド表示板	1
5	木製児童用閲覧テーブル	3	30	掲示板	1
6	木製一般用閲覧テーブル	2	31	テプラ	1
7	木製閲覧用椅子	28	32	木製ボックス	1
8	絵本書架	3	33	カウンターバック	1
9	木製雑誌架	1	34	木製スツール	19
10	木製紙芝居架	1	35	入口案内スタンド	1
11	スチール書架	7	36	ポータブルDVDプレイヤー	1
12	木製整理用書架	1	37	利用者端末ラック	1
13	木製大型本書架	2			
14	木製書架	12			
15	木製移動書架	3			
16	木製新聞閲覧台	1			
17	新聞架	1			
18	木製レクチャーテーブル	1			
19	木製ベンチ	1			
20	特注什器	1			
21	ブックトラック	12			
22	踏み台	3			
23	タイプライター	1			
24	木製カードケース	1			
25	CPUボックス	2			

○ システム関連備品

No	品名	数量	No	品名	数量
1	デスクトップ端末(業務端末)	2	4	L2スイッチ	1
2	デスクトップ端末(利用者端末)	1	5	ルータ	1
3	プリンタ(業務端末)	1			

指定管理者が調達する備品

1 消火器

※ 消防法施行規則第6条の基準に基づき施設に設置されている本数

※ 仕様書第4-2-(3)要求水準(カ)による

2 AED(自動体外式除細動器)1台

※ 仕様書第4-2-(3)要求水準(キ)による