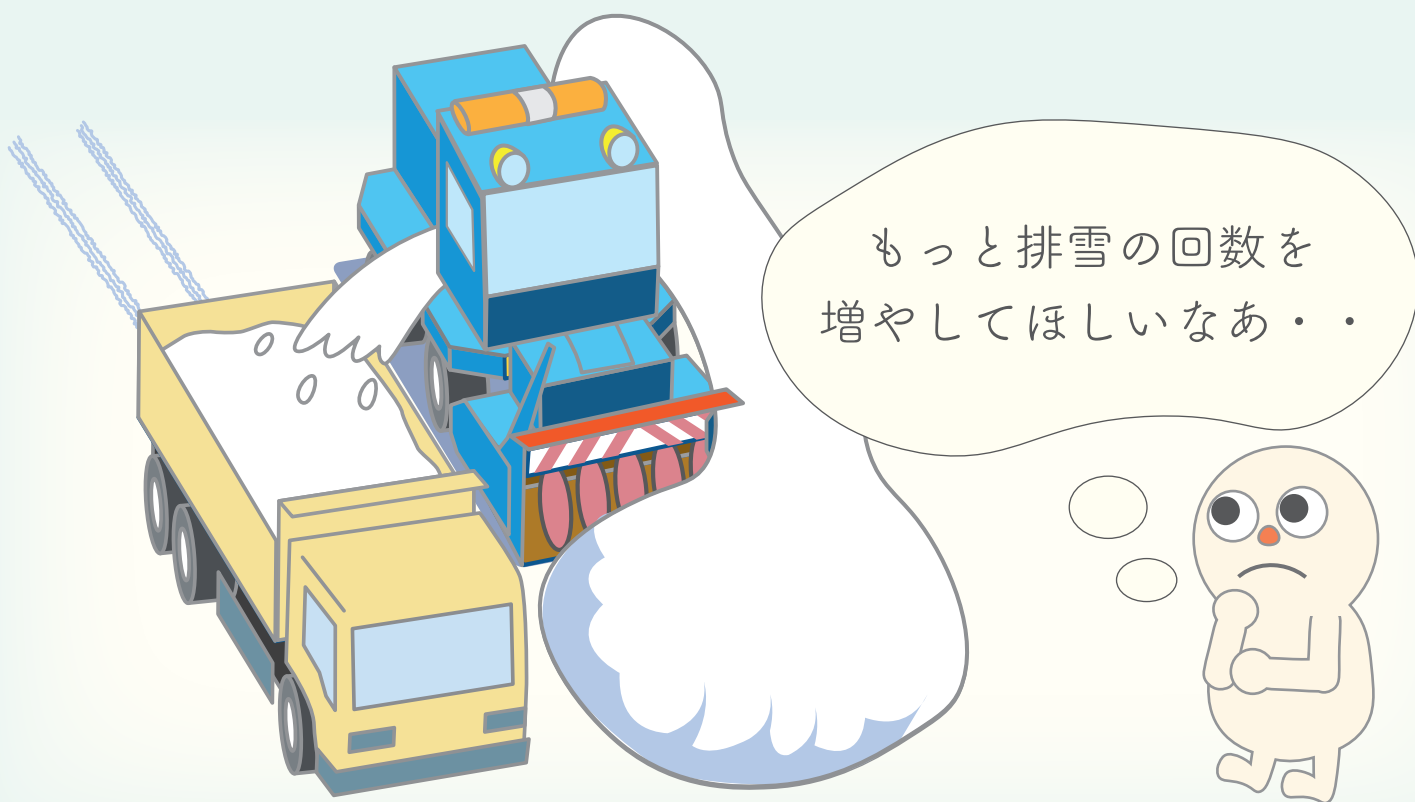


vol.3

冬みちだよ

南区にお住まいの皆さんにお伝えしたいことがございます。



排雪はひと冬に一度しか
行うことができないのです。

なぜなのか疑問に思った方もいらっしゃると思います。

その理由を裏面で詳しく説明します。

排雪は除雪と比べて人と機械がたくさん必要で、
莫大な費用が掛かるため、路線を限定して年1回実施します。

対象路線

- ・バス路線や駅周辺などの交通量の多い幹線道路
- ・一部の通学路



※生活道路の排雪は、下記支援制度で対応しています。 排雪作業のイメージ

費用

1kmあたりの費用

除雪 約4万円

排雪 約320万円

「排雪」にかかる費用は
「除雪」の80倍

生活道路排雪の支援制度

パートナーシップ排雪制度

地域と市の双方が費用を出し合い、除雪事業者を含めた3者が協力して生活道路の排雪を行う制度

市民助成トラック制度

市がダンプトラックを無償で貸し出し、地域の皆さんが積み込み作業や安全管理などを行って生活道路の排雪を行う制度

雪の置き場所についてご理解をお願いします！

雪を運ぶ排雪を行うには、たくさんの人と機械、お金のほか、雪たい積場が必要になるため、排雪回数を増やすことはできません。除雪でかき分けた雪は道路脇に置かなければならないのです。(ロードヒーティングや民間排雪サービスの利用などで雪がなくなった場所にも、他の場所と同様に雪を置くことになります。)

ご理解をお願いします。

○発行 / 札幌市南区土木部維持管理課

○お問い合わせ / 区の除雪事業について ▶札幌市南区土木部維持管理課(南土木センター) 電話:011-581-3811

区の除雪作業について ▶北地区除雪センター 電話:011-583-6851

▶南地区除雪センター 電話:011-573-9222

※お住いの区域の除雪センターについては、冬の暮らしガイドや、札幌市南区ホームページにてご確認ください。

※除雪センターでは、通話の内容を正確に記録し、適切な対応を行うため、すべての通話内容を記録しています。

●次回のリーフレット発行予定 / 第4号:2月

このリーフレットのバックナンバーを札幌市南区ホームページに掲載する予定です。

●このリーフレットは札幌市立大学の学生がデザインしました。

札幌市南区 除雪関連

検索

SAPP
RO

さっぽろ市
02-Q02-23-2057
RS-2-1315