



# 冬みち便り

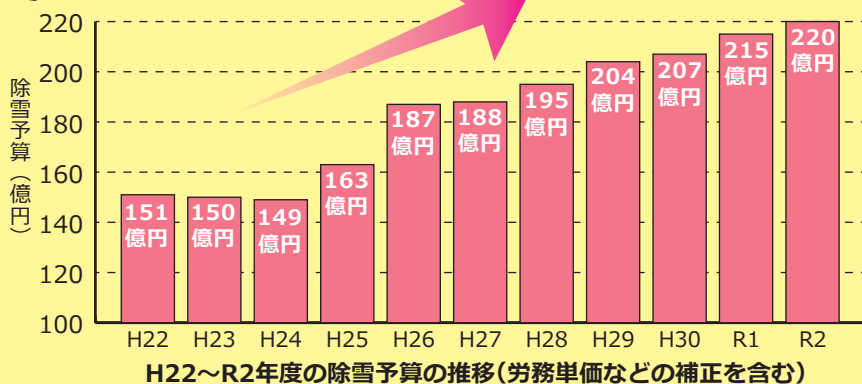
## light

### Vol.4

この「冬みち便り」では、南区にお住まいの皆さんが日頃疑問に思っていること、不思議に感じていることにお答えしてきました。最終号となる今回は、「札幌市の除雪の現状と課題」について解説します。

現状と課題  
その1

## 増大する除雪費…！



近年、除雪に携わる作業員の  
人件費や除雪車の整備  
費が上昇していること  
により、除雪にかかる費用は  
平成25年度以降、大幅に  
増加しています。

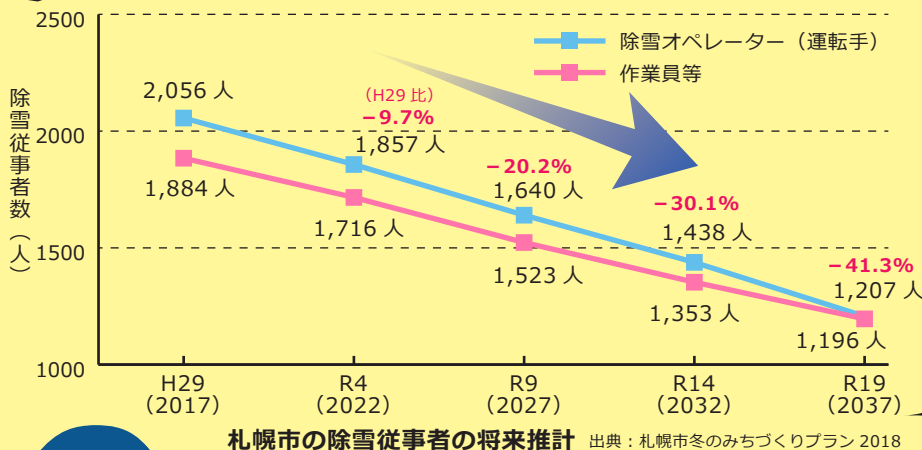
10年間で  
約70億円増！

この状況が続けば、除雪に必要な予算の確保が難しく  
なったり、除雪の担い手が不足したりして、  
十分な除雪ができなくなることも考えられます。



現状と課題  
その2

## 減少する除雪従事者…！



除雪作業の大半は建設業  
者が担っていますが、公共  
事業費の減少に伴う人員  
の削減や、新規入職者の減  
少などから、今後、除雪従  
事者が大幅に減少するこ  
とが予測されます。

10年ごとに  
約20%減！

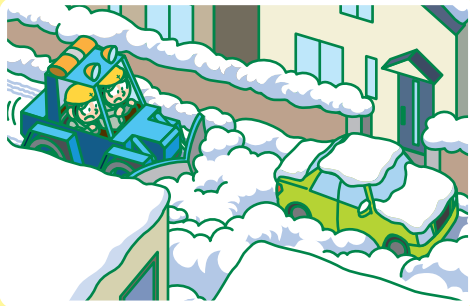


除雪の将来が心配・・・  
私たちにも何かできる  
ことはないの？

それは・・・うら面でご説明します

# 除雪作業を円滑に進めるため、 ルールを守っていただくようお願いします。

## 路上駐車はやめましょう



除雪車が通れなくなるなど、作業のさまたげになります(作業を中断し、除雪車を引き返す場合があります)。

## 前日・深夜のゴミ出しはやめましょう



除雪車が通れなくなるほか、雪でゴミが隠れてしまった場合、除雪でゴミをまき散らしてしまうことがあります。

## 敷地内の雪を道路に出すのはやめましょう



通行する人のさまたげや事故の原因となり、大変危険な上、排雪する雪(雪堆積場などへ運ぶ雪)の量が増えてしまいます。

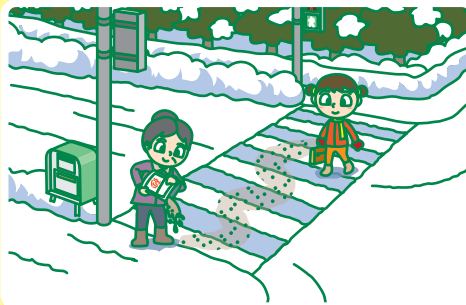
# 間口除雪や砂まきへのご協力のほか、 除雪ボランティア活動へのご参加をお願いします。

## 間口の除雪は各ご家庭で お願いします



除雪車は作業できる時間が限られているため、道路の雪をかき分けるだけで精一杯です。玄関前や車庫前に寄せられた雪は、皆さんで除雪していただくようお願いします。

## 道路の砂まきにご協力ください



人通りの多い交差点や公共施設の付近には砂箱を設置しています。道路がツルツルで危険なときは、砂まきにご協力をお願いします。



## 携帯に便利な砂入りペットボトル 「コロバースボトル」をご存じですか？

南区内では、地域のボランティアによって毎年数千本ものコロバースボトルが作られています。区役所やまちづくりセンター、地下鉄駅近くの砂箱などに置いてありますので、ぜひご活用ください！

### 【作製協力団体】

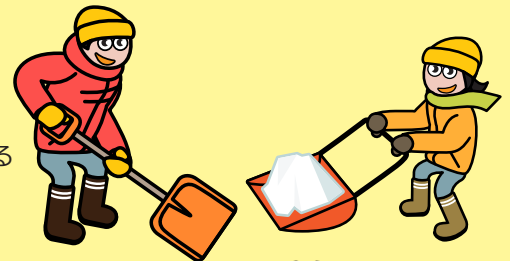
- ・北海道札幌伏見支援学校もなみ学園分校
- ・市立札幌みなみの杜高等支援学校
- ・社会福祉法人札幌石山福祉会 南陽荘
- ・定山溪地区交通安全母の会 など



▲▲作製の様子  
(市立札幌みなみの杜高等支援学校)

## 除雪ボランティアへの支援を行っています！

消火栓の周辺や高齢者のお宅など、各所で除雪ボランティアが活躍しています！札幌市では、市民が地域で行う除雪ボランティア活動への支援として、活動に使用する除雪用具(スコップ、スノーダンプ、そり等)の無償支援を行っています。まずは南区土木センターにお気軽にご相談ください！



# 冬みち環境をより良くするためには「市民力の結集」が必要です。 皆様のご理解とご協力をお願いします。

○発行／札幌市南区土木部維持管理課

○お問合せ／区の除雪事業について ▶ 札幌市南区土木部維持管理課(南区土木センター) 電話:011-581-3811

区の除雪作業について ▶ 北地区除雪センター 電話:011-583-6851

▶ 南地区除雪センター 電話:011-573-9222

※お住いの区域の除雪センターについては、冬の暮らしガイドや、札幌市南区ホームページにてご確認ください。

※除雪センターでは、通話の内容を正確に記録し、適切な対応を行うため、すべての通話内容を録音しています。