

知るべ！

冬の道しるべ

この「冬の道しるべ」では南区にお住まいの皆さんが冬の暮らしの中で日頃疑問に思っていること、不思議に感じていることについてクイズと共にお答えします！

しるべクイズ 「札幌市の除雪の現状で正しいものはどれ？」

①除雪従事者が減少し、除雪費は増大している

②降雪量が減少傾向にあるので、除雪費も減少している

③除雪従事者の増加に伴い、除雪費も増大している



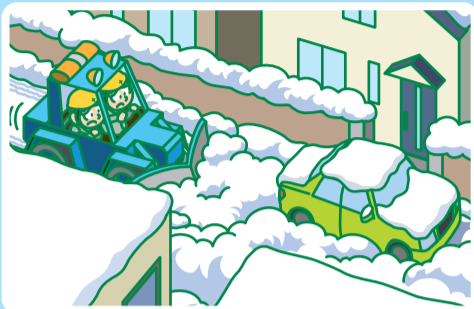
正解は①！

この状況が続けば、十分な除雪ができなくなることも考えられます…。そこで、**除雪を円滑に進めるためのルール**を裏面にてご説明します！

さらにくわしく知るべ！

疑問その1 「除雪作業を円滑に進めるためのルールって？」

路上駐車はやめましょう



除雪車が通れなくなるなど、作業の妨げになります。作業を中断し、除雪車を引き返す場合もあります。

前日・深夜のゴミ出しはやめましょう



除雪車が通れなくなるほか、雪でゴミが隠れてしまった場合、除雪でゴミをまき散らしてしまうことがあります。

敷地内の雪を道路に出すのはやめましょう



通行する人の妨げや事故の原因となり大変危険な上、排雪する雪の量が増えてしまいます。



疑問その2

「ルールを守ること以外に私たちにできることは？」

間口の除雪は各ご家庭でお願いします



除雪車は作業できる時間が限られているため、玄関前や車庫前に寄せられた雪は皆さんで除雪していただくようお願いいたします。

道路の砂まきにご協力ください



人通りの多い交差点や公共施設の付近には砂箱を設置しています。道路がツルツルで危険なときは、砂まきにご協力をお願いします。



携帯に便利な砂入りペットボトル「コロバーズボトル」をご存知ですか？

南区内では、地域のボランティアによって毎年数千本ものコロバーズボトルが作られています。区役所やまちづくりセンター、地下鉄駅近くの砂箱などに置いてありますのでぜひご活用ください！

【作製協力団体】

- ・北海道札幌伏見支援学校もなみ学園分校
- ・市立札幌みなみの杜高等支援学校
- ・社会福祉法人札幌石山福祉会 南陽荘 など

除雪ボランティアへの支援を行っています！

消火栓の周辺や高齢者のお宅など、各所で除雪ボランティアが活躍しています！札幌市では、市民が地域で行う除雪ボランティア活動への支援として、活動に使用する除雪用具（スコップ・スノーダンプ・そり等）の無償支援を行っています。まずは南区土木センターにお気軽にご相談ください。

冬みち環境をよりよくするため、市民の皆さまのご理解とご協力をお願いします！

○発行／札幌市南区土木部維持管理課

○お問合せ／区の除雪事業について▶札幌市南区土木部維持管理課(南区土木センター)電話:011-581-3811

区の除雪作業について▶北地区除雪センター 電話:011-583-6851

▶南地区除雪センター 電話:011-573-9222

※お住いの区域の除雪センターについては、冬の暮らしガイドや、札幌市南区ホームページにてご確認ください。

※除雪センターでは、通話の内容を正確に記録し、適切な対応を行うため、すべての通話内容を録音しています。

●本リーフレットは札幌市立大学の学生がデザインしました。

札幌市南区 除雪関連

検索

SAPP
RO

さっぽろ市
02-Q02-21-1832
R3-2-1199