

公 示 用

令 和 5 年 度 施 行

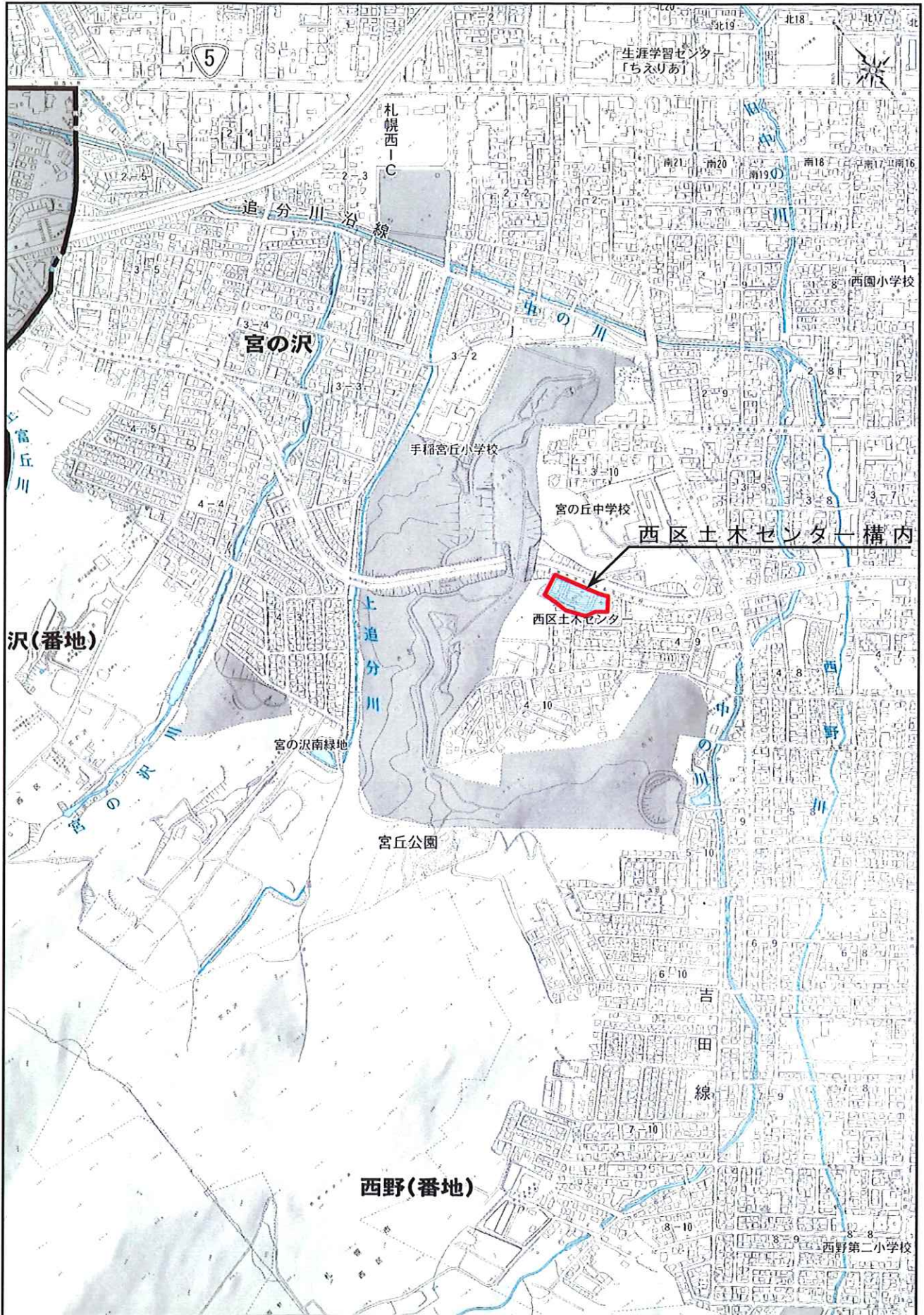
設 計 書

業務名 西 区 土 木 セ ン タ ー 構 内 除 雪 業 務

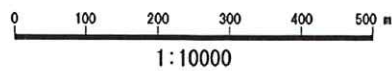
令 和 5 年 10 月 設 計

札 幌 市 西 区 土 木 部

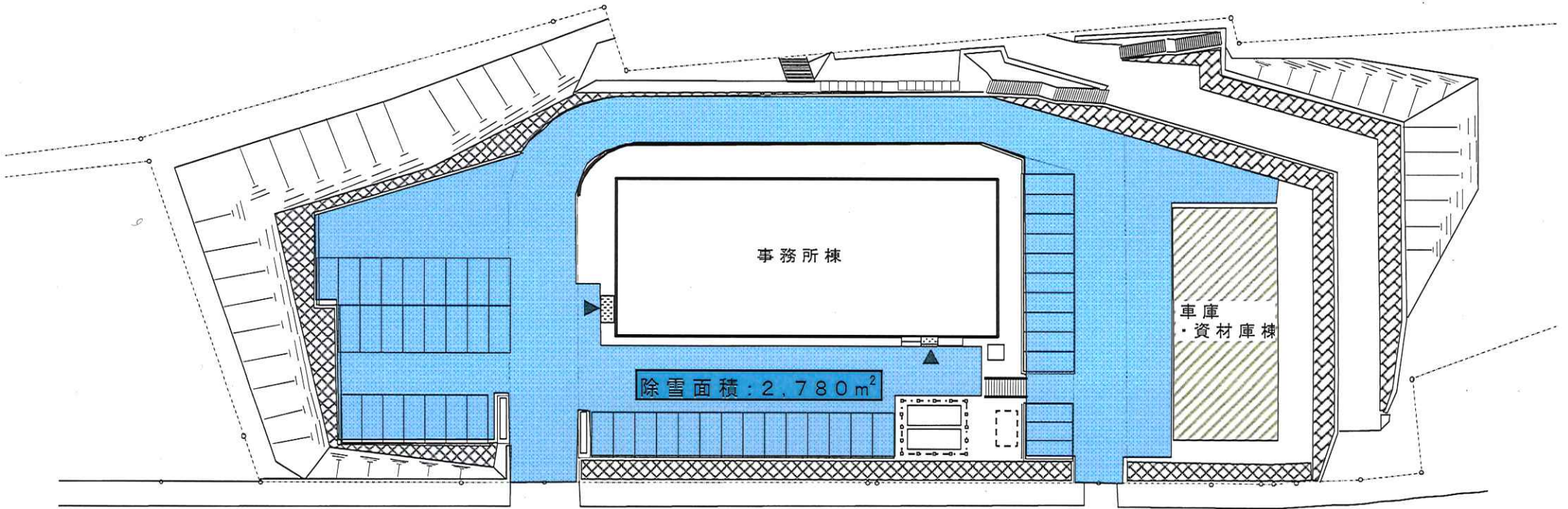
構内除雪位置図



札幌市 西区 土木部



平面図 S=1:6,000



3・3・22北1条宮の沢通り

業務名 西 区 土 木 セ ン タ ー 構内除雪業務

一 金	業 務 委 託 費	_____	円也
	業 務 価 格	_____	円也
内 訳	消 費 税 等 相 当 額	_____	円也

業 務 説 明

1. 業務の目的

本業務は、土木センター構内の除雪業務を実施するものである。

2. 業務の概要

(1) 構内新雪除雪工	2,780 m ²	17 回
(2) 構内運搬排雪工	1,092 m ³	
(3) 雪割り(バックホウ(業0.45(0.35)m3))	6 hr	

3. 業務の期間

契約書に示す着手の日より、令和6年 3月29日までとする。

4. 業務仕様書

- (1) 札幌市道路維持除雪業務委託仕様書による。
- (2) 構内新雪除雪工は、降雪により朝方までに除雪作業が必要とされたときに実施すること。
なお、除雪作業については、原則として早朝に実施することとし、7:30までに完了すること。
- (3) 緊急対応の実施については、業務員の指示によることとし、業務期間中は作業に見合うオペレーター等を常に確保し、業務員の指示、及び、作業を迅速に対応できる体制をとること。
- (4) 構内運搬排雪工の実施時期等については、業務員と協議のうえ決定するものとする。
- (5) その他の事項については、業務員の指示または、協議による。

札 幌 市

業務委託費内訳書

工種	種別	単位	単価	原設計		設計変更		摘要
				数量	金額	数量	金額	
構内除雪業務								
	構内除雪工	式		1				内訳書No.1
直接業務費								
	共通仮設費	式		1				
共通仮設費								
純業務費								
	現場管理費	式		1				
業務原価								
	一般管理費	式		1				
業務価格								万単位止め
消費税等相当額		式		1				消費税率:10%
業務委託費								

構内除雪工内訳書

原設計金額 円
 変更設計金額 円
 増減額 円

内 訳

NO. 1

名 称	規 格	単位	原 設 計				単価 番号	設 計 変 更				単価 番号	備 考
			単 価	数 量	回 数	金 額		単 価	数 量	回 数	金 額		
構内新雪除雪工		100m ²	0	27.8	17		1						
構内運搬排雪工	運搬距離7.5km R積み	m ³	0	1,092	—		2						
雪割り	バックホウ (業0.45(0.35)m3)	hr	0	6	—		5						
合計													

単 価 算 出 調 書

単価 番号	名 称	形 質	単 位	単 価	算 出 基 礎
1	構内新雪除雪工	業持S (1.4~2.0㎡) 助手なし	100㎡		$100 \text{ m}^2 \div 2.0 \text{ m} \div 1,000 \times \text{円/km} = \text{円}$ (除雪幅)
2	構内運搬排雪工	業R積(助手なし) 業持S(助手なし)	m³		運搬費(昼間, 雪出適用) 運搬距離 7.5 km / 円/m^3 排雪費 (業持) ローター除雪車 160kw(220PS) $\times 4.8 =$ (業持) タイヤショベル 1.4~2.0m³ $\times 4.9 =$ 小計 $\div 4,160 = \text{円/日}$ $\div = \text{円/m}^3$ 運搬費+排雪費 $+ = \text{円/m}^3$
5	雪割り	業持バックホウ 0.45(0.35)m3	hr		(業持) バックホウ 0.45(0.35)m3 / 円/hr
	共通仮設費		式		諸経費率 % 対象額 円 諸経費率 諸経費 = \times 円以内
	現場管理費		式		諸経費率 % 対象額 円 諸経費率 諸経費 = \times 円以内
	一般管理費		式		諸経費率 % 対象額 円 諸経費率 諸経費 = \times 円以内