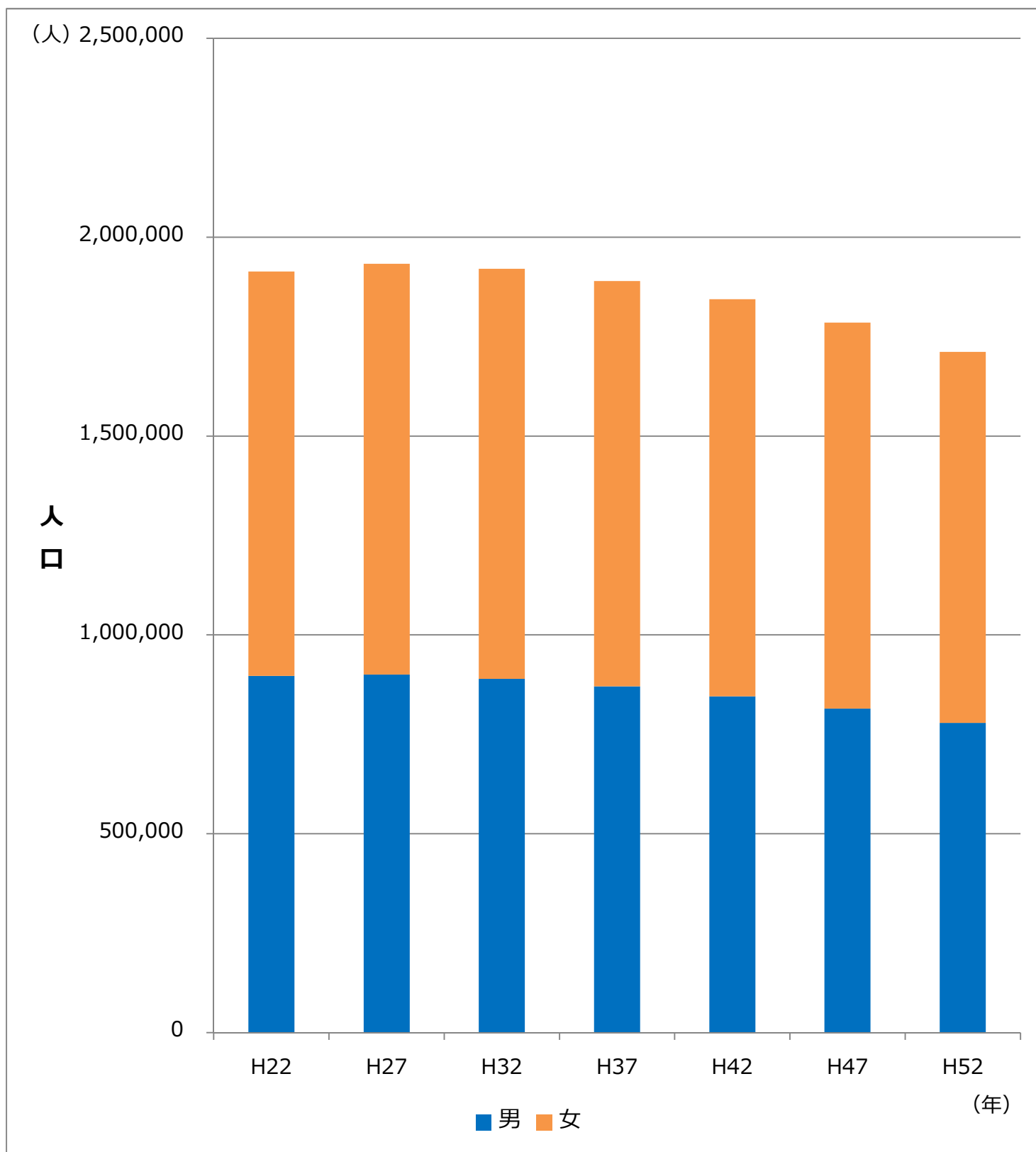


札幌市立小中学校適正配置審議会 (統計資料集)

資料名	ページ
1 札幌市の人口推移 (将来推計)	1
2 札幌市の出生数及び出生率の推移	2
3 札幌市の小中学校数及び児童生徒数の推移	3
4 札幌市立小中学校の学級数及び平均児童生徒数の推移	4
5 札幌市立小学校の規模別学校数の推移	5
6 札幌市立中学校の規模別学校数の推移	6
7 札幌市立小学校の規模別状況 (平成 28 年度)	7
8 札幌市立小学校の規模別状況 (平成 34 年度)	8
9 札幌市立中学校の規模別状況 (平成 28 年度)	9
10 札幌市立中学校の規模別状況 (平成 34 年度)	10
11 札幌市立小学校規模別配置図 (平成 28 年度)	11
12 札幌市立小学校規模別配置図 (平成 34 年度)	12
13 札幌市立中学校規模別配置図 (平成 28 年度)	13
14 札幌市立中学校規模別配置図 (平成 34 年度)	14
15 札幌市立小中学校建築年度別一覧	15
16 札幌市立小学校の区別児童数の推移	16
17 札幌市立中学校の区別生徒数の推移	17

札幌市の人口推移（将来推計）

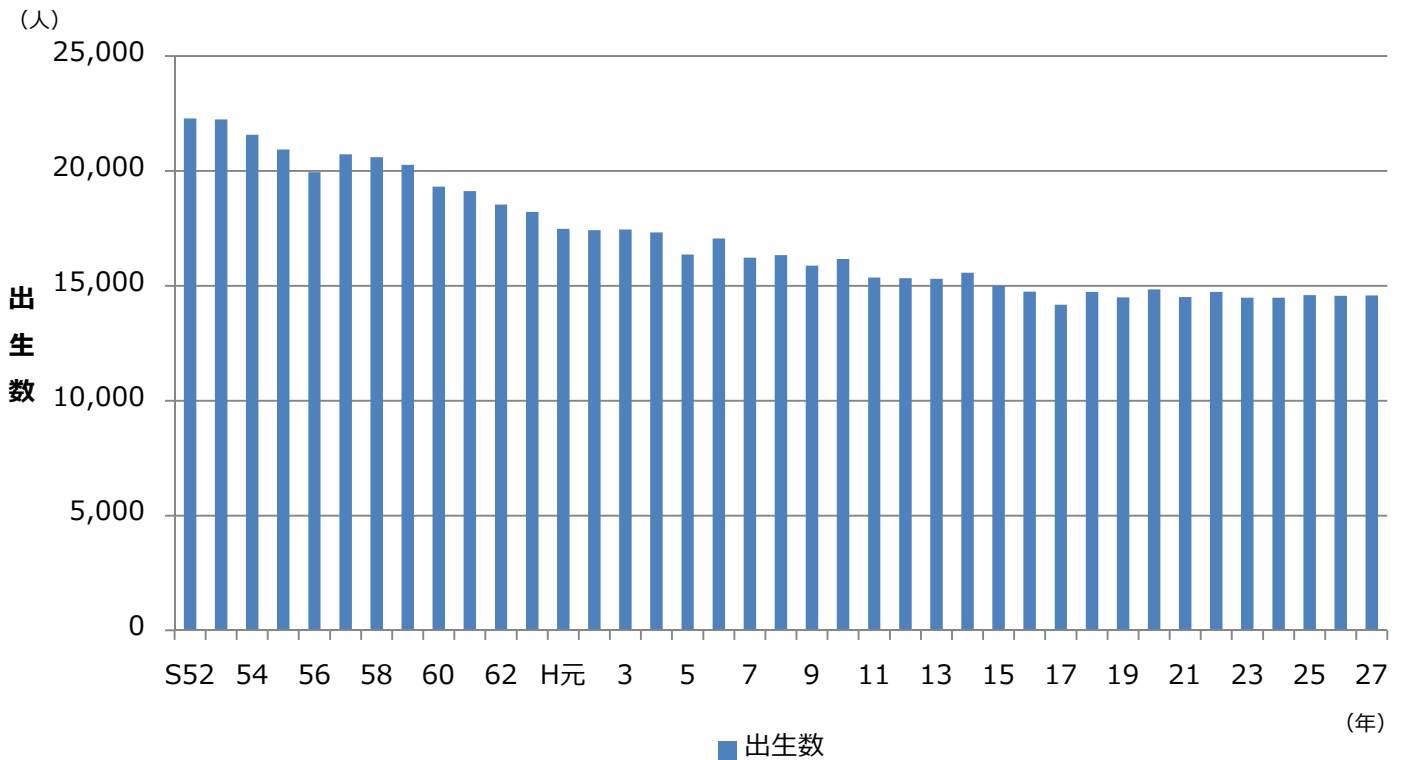


※出典：『日本の地域別将来推計人口』（国立社会保障・人口問題研究所）

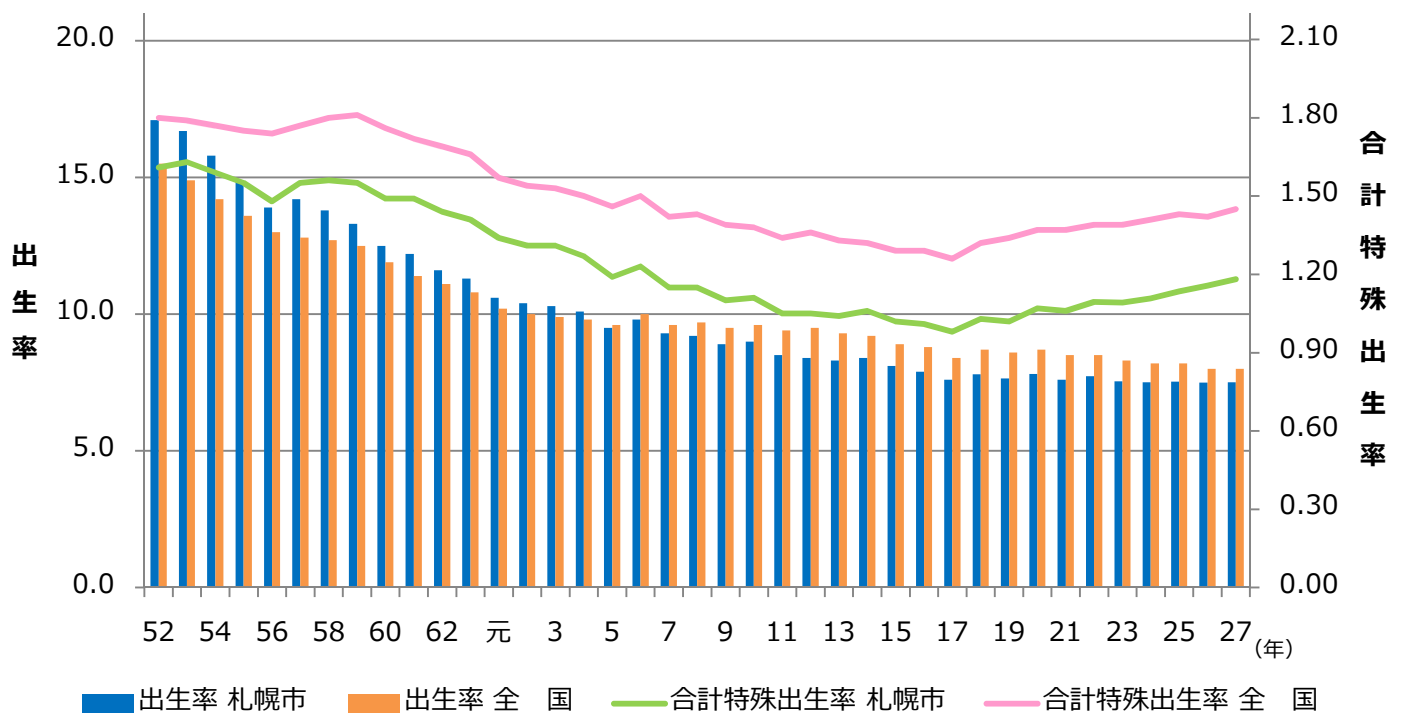
※平成 22（2010）年の国勢調査を基に、平成 22（2010）年 10 月 1 日から平成 52（2040）年 10 月 1 日までの 30 年間（5 年ごと）の将来人口を推計。

札幌市の出生数及び出生率の推移

札幌市の出生数



札幌市及び全国の出生率・合計特殊出生率



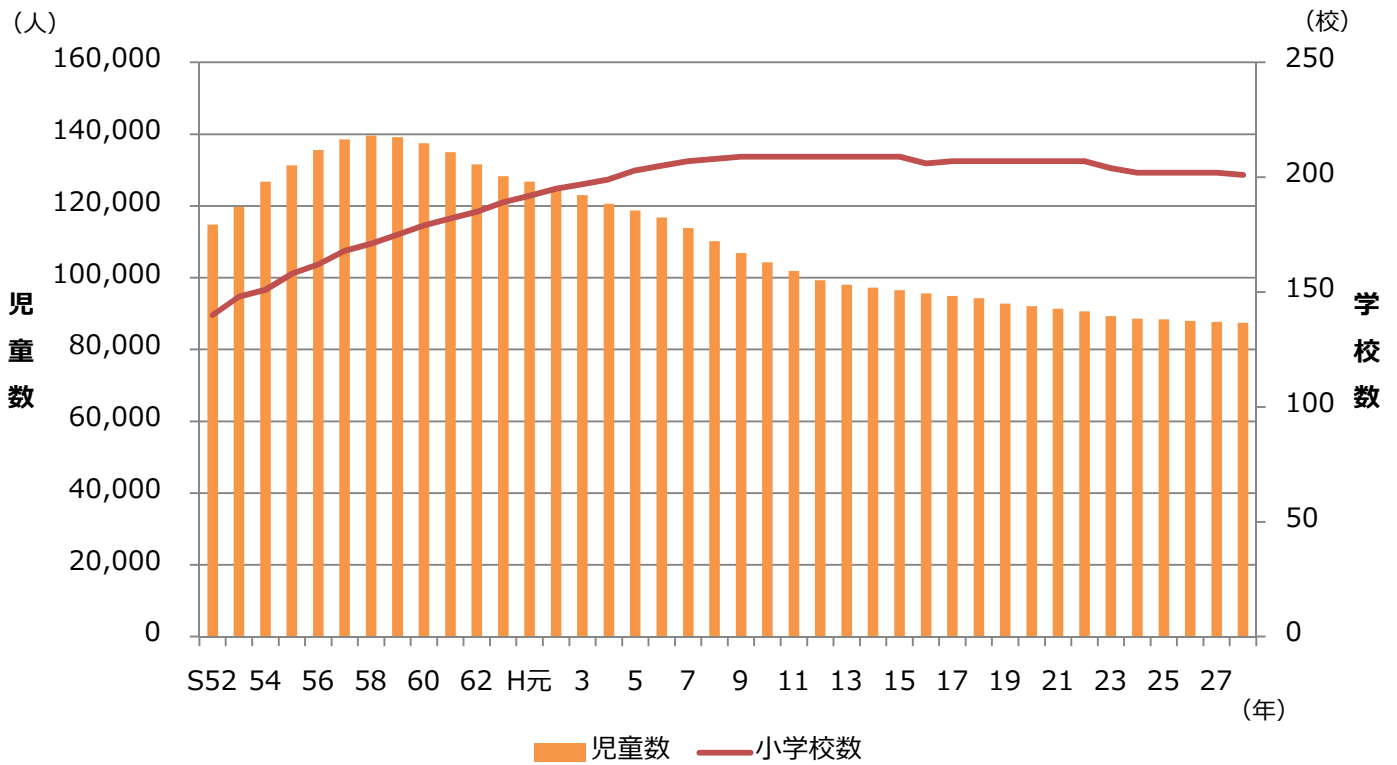
※出典：「札幌市衛生年報」

※出生率：人口 1000 人あたりの出生数

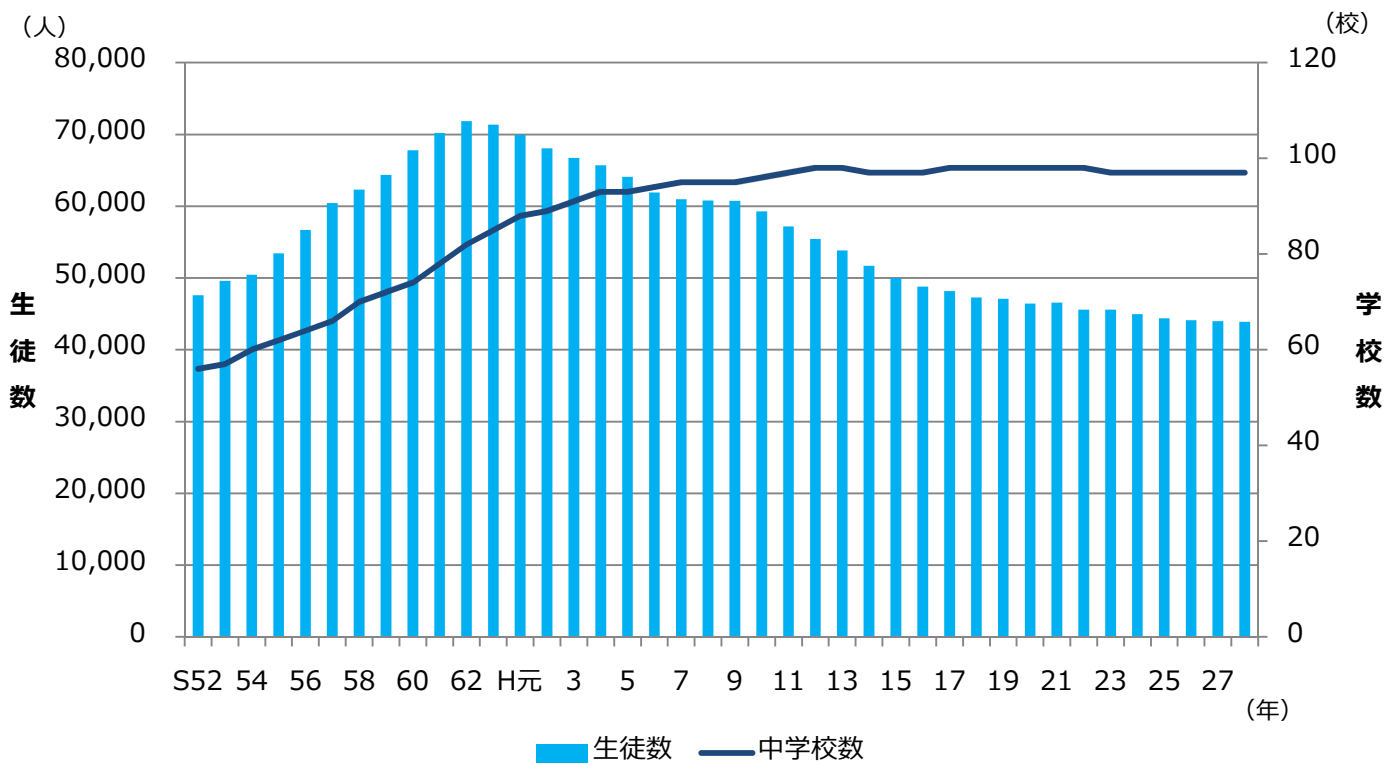
※合計特殊出生率：15 歳から 49 歳までの女性の各年齢の出生率をそのまま合計したもので、1 人の女性が生涯に何人の子どもの産むかを表す値

札幌市の小中学校数及び児童生徒数の推移

児童数と小学校数



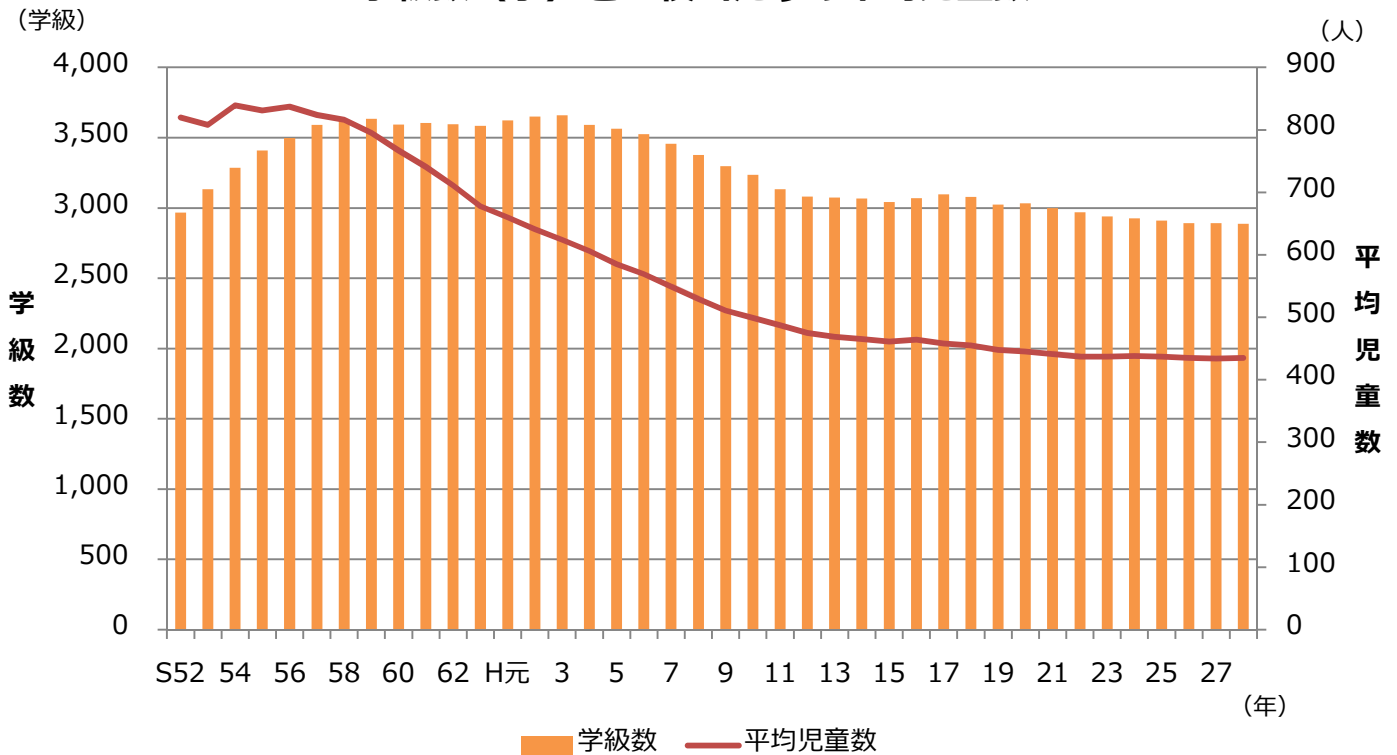
生徒数と中学校数



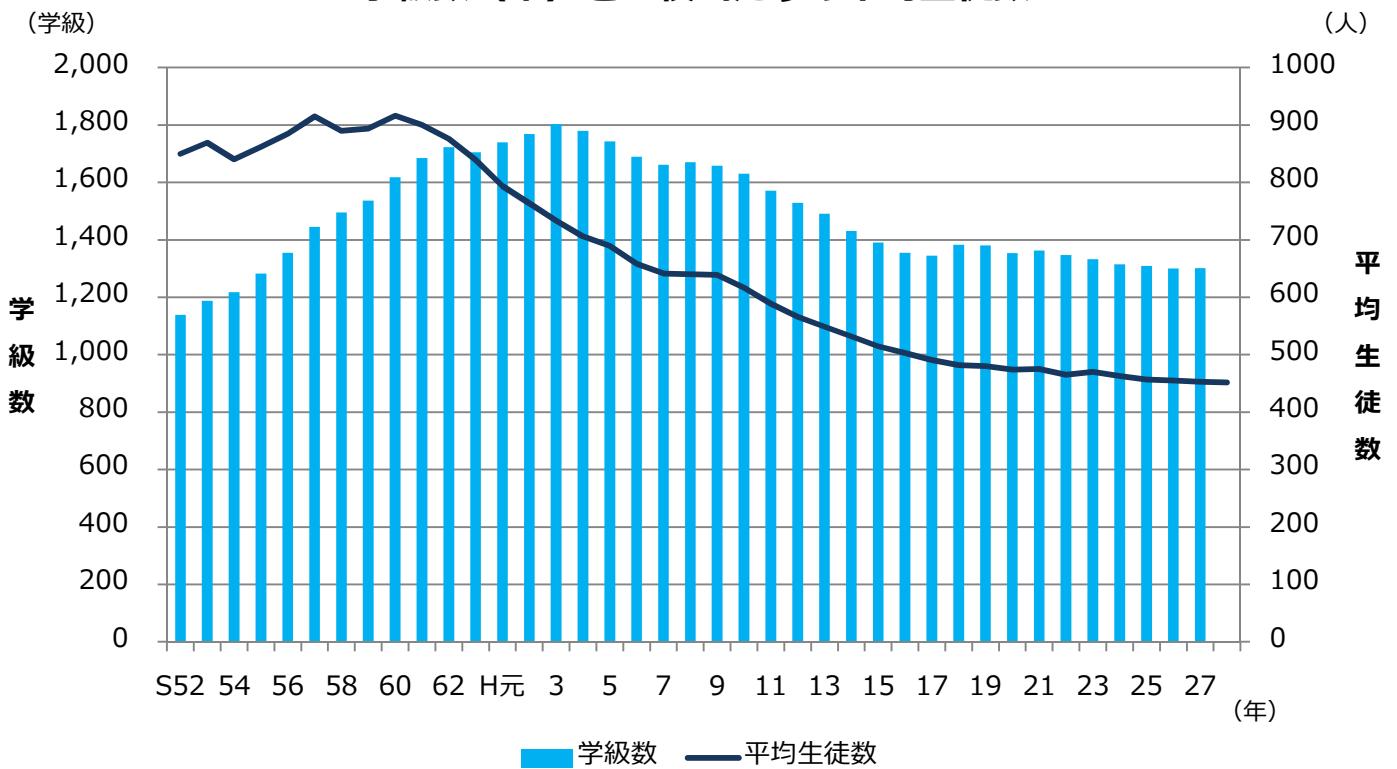
※各年5月1日現在の数値（国立、私立、特別支援学級を除く）

札幌市立小中学校の学級数及び平均児童生徒数の推移

学級数（小）と1校当たりの平均児童数

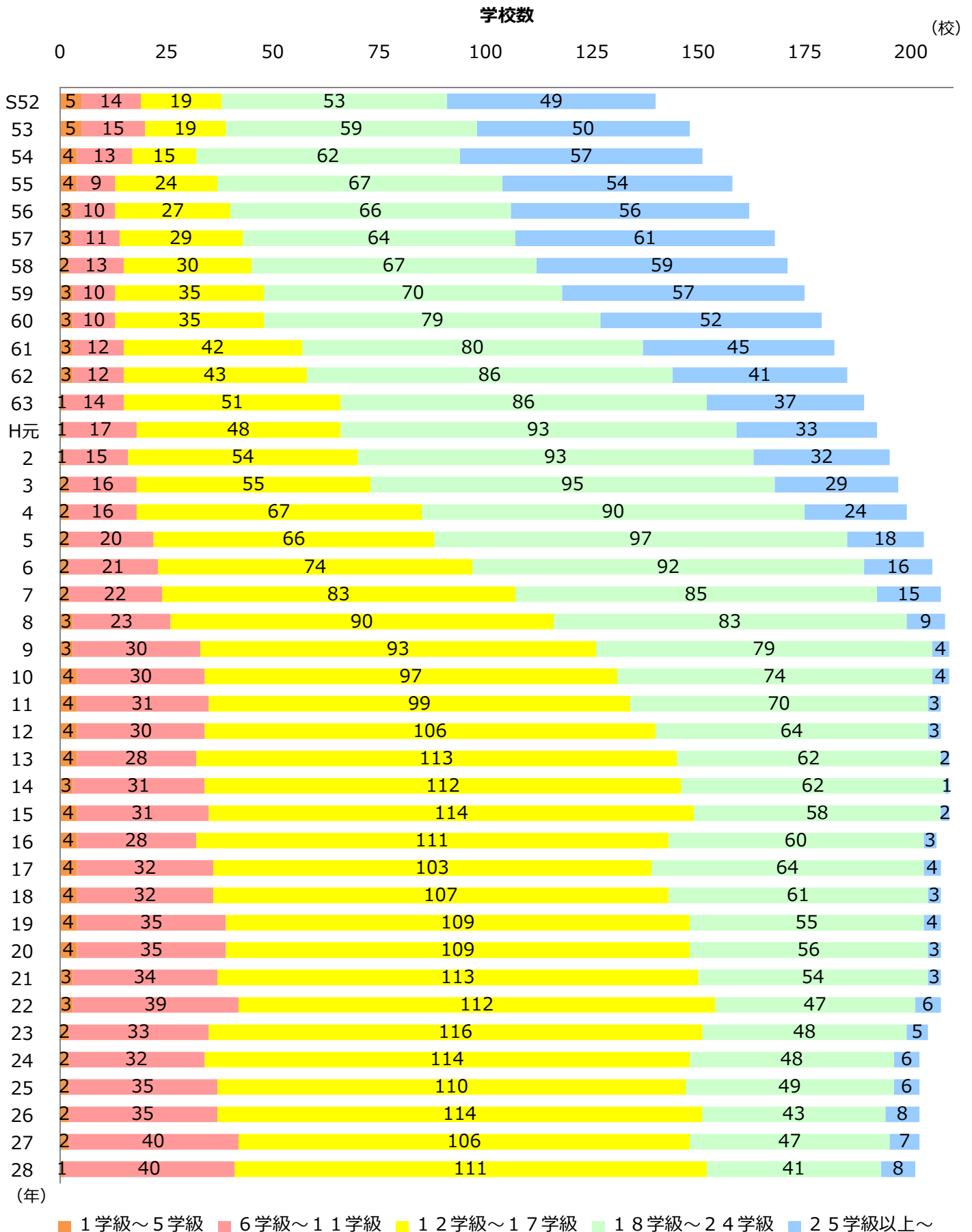


学級数（中）と1校当たりの平均生徒数

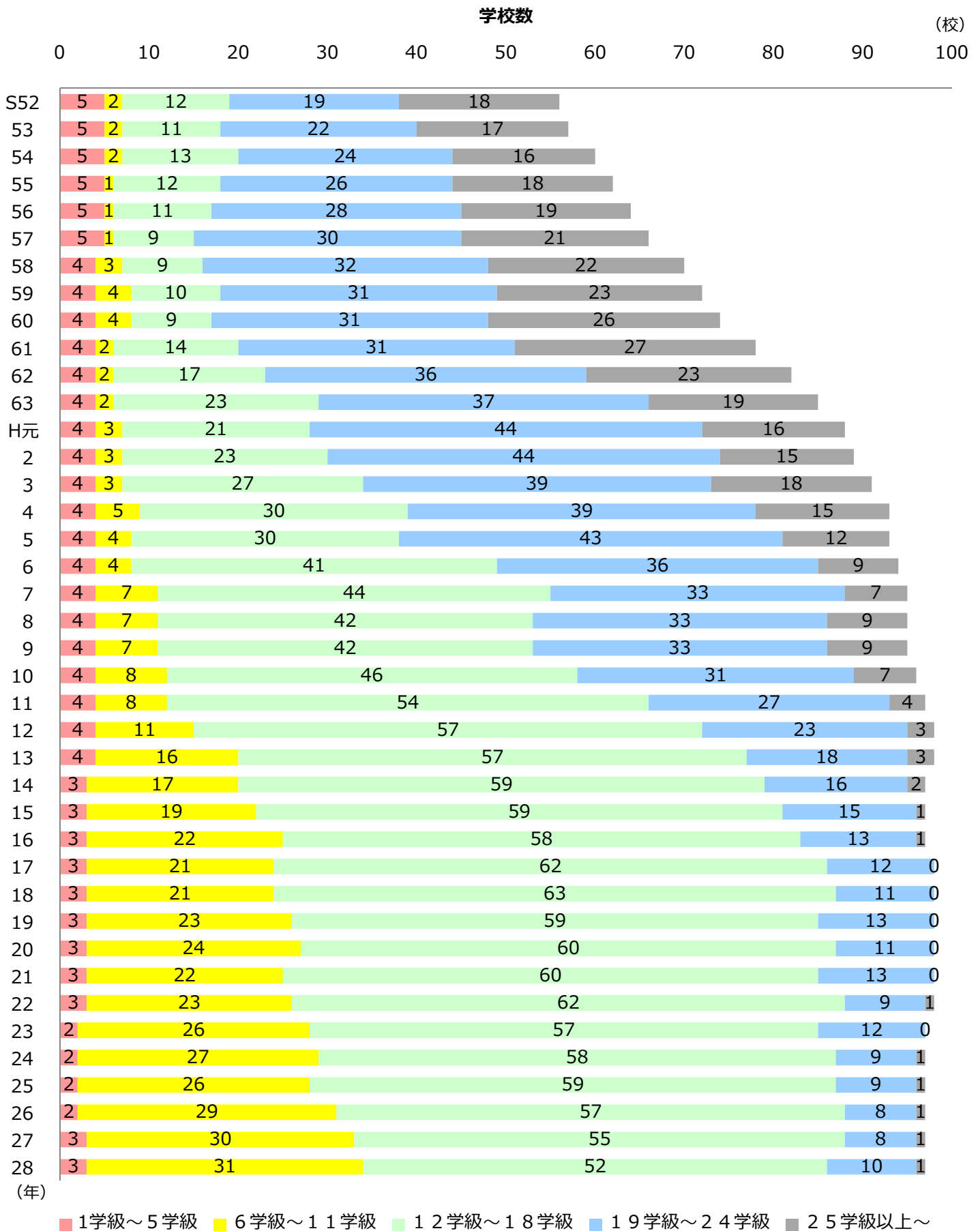


※各年5月1日現在の数値（国立、私立、特別支援学級を除く）

札幌市立小学校の規模別学校数の推移



札幌市立中学校の規模別学校数の推移



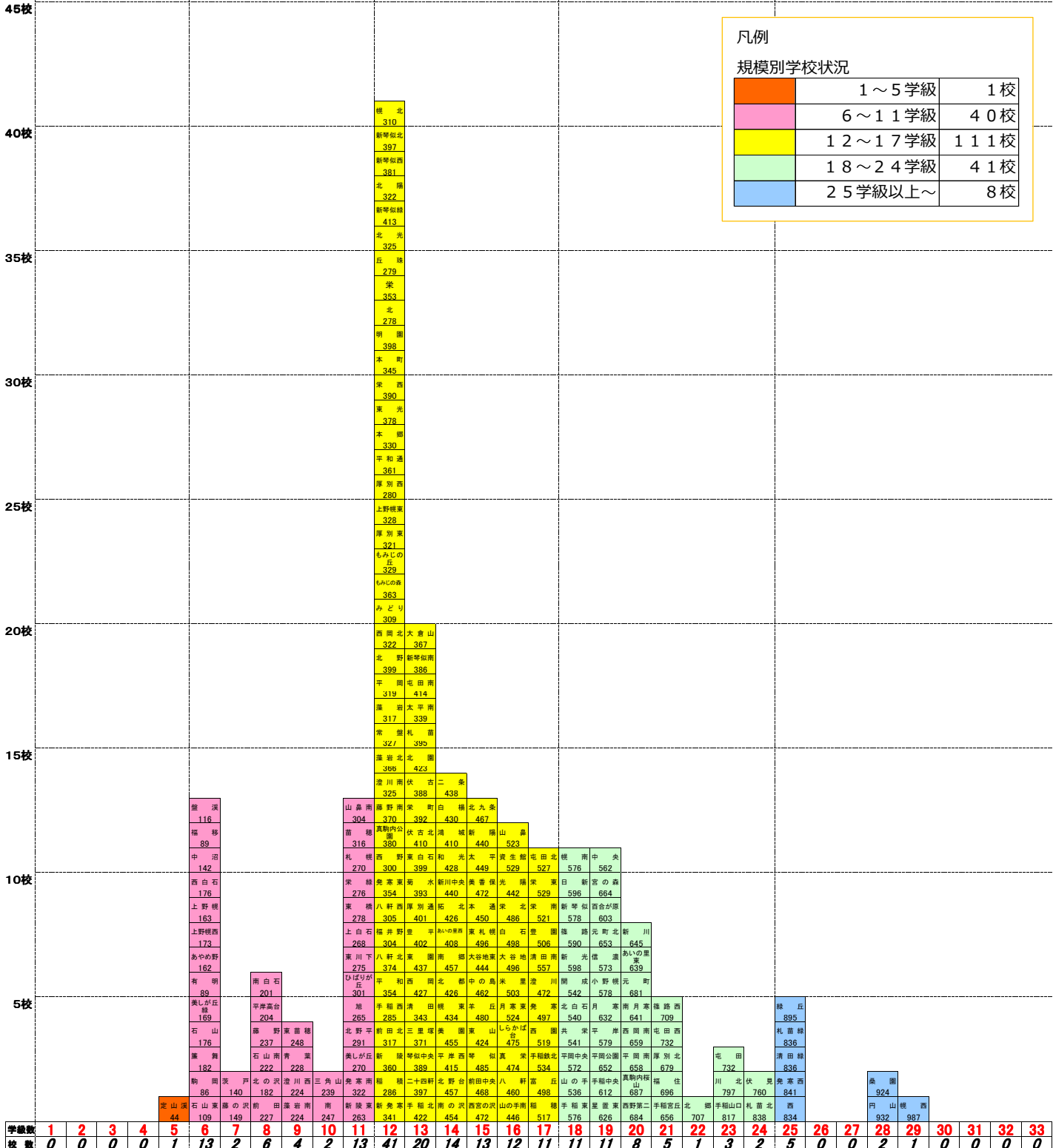
札幌市立小学校の規模別状況（平成28年度）

学校規模 1～5学級	学校規模 6～11学級	学校規模 12～17学級	学校規模 18～24学級	学校規模 25学級以上
1校 (0.5 %)	40校 (19.9 %)	111校 (55.2 %)	41校 (20.4 %)	8校 (4.0 %)
44人 (0.1 %)	8,503人 (9.7 %)	45,410人 (51.9 %)	26,396人 (30.2 %)	7,085人 (8.1 %)
5学級 (0.2 %)	339学級 (11.7 %)	1,522学級 (52.7 %)	811学級 (28.1 %)	210学級 (7.3 %)

凡例

規模別学校状況

	1～5学級	1校
	6～11学級	40校
	12～17学級	111校
	18～24学級	41校
	25学級以上～	8校

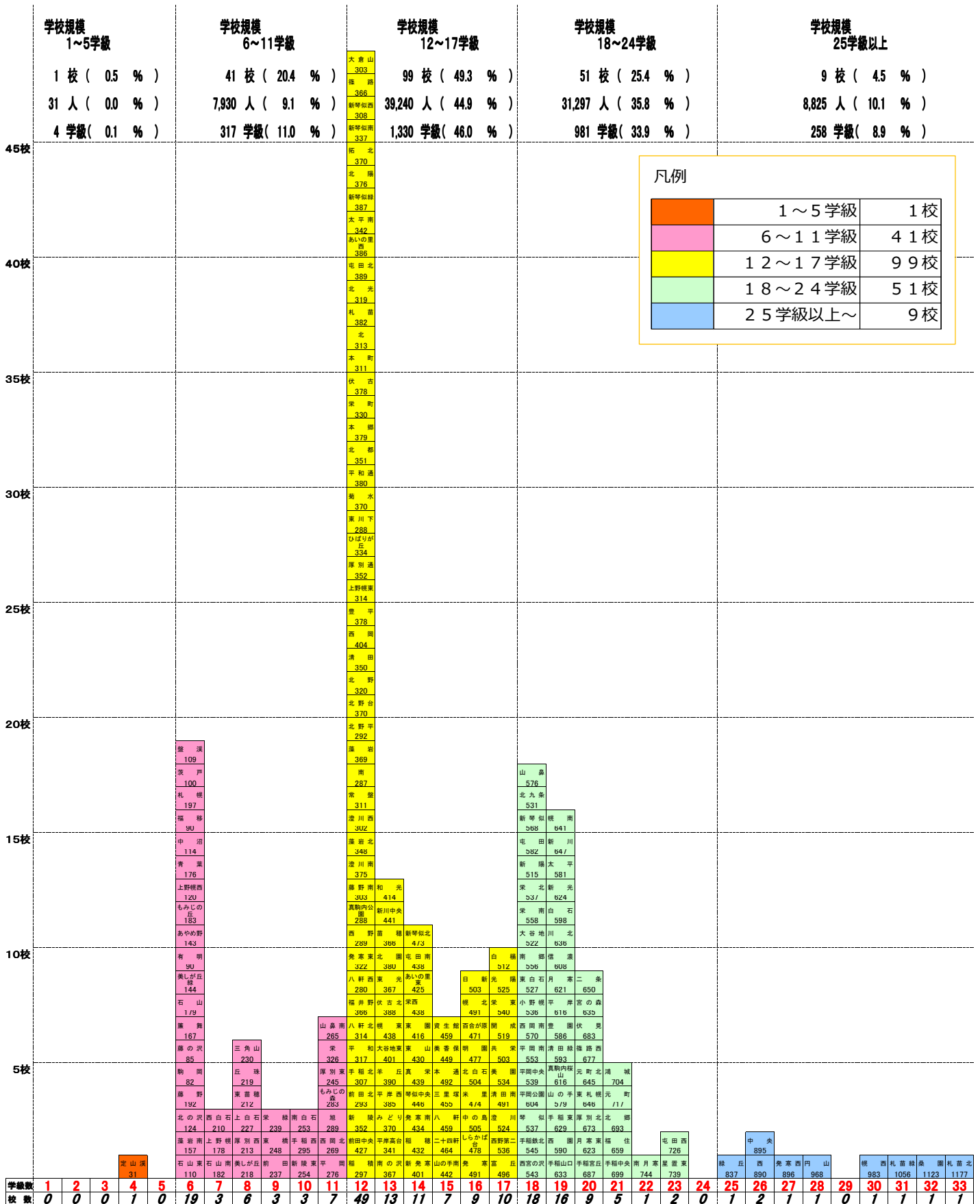


学校数 201校 児童数 87,438名 (児童数 区別内訳)

中央	北	東	白石	厚別	豊平	清田	南	西	手稲
9,412	13,795	11,653	8,485	5,702	9,476	6,457	5,780	9,633	7,045

(注) 児童数、学級数は平成28年5月7日時点での数値 (国立、私立、特別支援学級を除く)

札幌市立小学校の規模別状況（平成34年度）



学校数 201校 児童数 87,323名

(児童数 区別内訳)
 中央 北 東 白石 厚別 豊平 清田 南 西 手稲
 9,860 13,708 12,044 8,792 5,119 9,751 5,734 5,399 9,968 6,950

(注) 児童数、学級数は平成28年5月7日の数値に基づく推計値 (国立、私立、特別支援学級を除く)

札幌市立中学校の規模別状況（平成28年度）

学校規模	学校規模	学校規模	学校規模	学校規模
1~5学級	6~11学級	12~18学級	19~24学級	25学級以上
3校 (3.1 %)	31校 (32.0 %)	52校 (53.6 %)	10校 (10.3 %)	1校 (1.0 %)
208人 (0.5 %)	9,294人 (21.2 %)	26,037人 (59.3 %)	7,451人 (17.0 %)	909人 (2.1 %)
11学級 (0.8 %)	288学級 (22.2 %)	760学級 (58.7 %)	211学級 (16.3 %)	25学級 (1.9 %)

	1~5学級	3校
	6~11学級	31校
	12~18学級	52校
	19~24学級	10校
	25学級以上	1校

学級数	1	2	3	4	5	6	7	8	9	10	11	12	13	14	15	16	17	18	19	20	21	22	23	24	25	26	27	28
校数	0	0	2	0	1	4	1	3	6	8	9	7	9	8	12	9	3	4	3	0	1	5	1	0	1	0	0	0

(生徒数 区内別)

中央	北	東	白石	厚別	豊平	清田	南	西	手稲
4,057	6,926	5,716	4,378	3,001	4,484	3,350	3,057	5,349	3,582

学校数 97校 生徒数 43,900名

(注) 生徒数、学級数は平成28年5月1日時点での数値(国立、私立、特別支援学級を除く)

札幌市立中学校の規模別状況（平成34年度）

	学校規模 1～5学級					学校規模 6～11学級					学校規模 12～18学級					学校規模 19～24学級					学校規模 25学級以上							
	5 校 (5.2 %)					28 校 (28.9 %)					51 校 (52.6 %)					11 校 (11.3 %)					2 校 (2.1 %)							
	403 人 (1.0 %)					7,841 人 (18.9 %)					23,633 人 (56.9 %)					7,791 人 (18.7 %)					1,896 人 (4.6 %)							
	19 学級 (1.5 %)					243 学級 (19.7 %)					697 学級 (56.6 %)					221 学級 (17.9 %)					52 学級 (4.2 %)							
20校																												
15校																												
10校																												
5校																												
学級数	1	2	3	4	5	6	7	8	9	10	11	12	13	14	15	16	17	18	19	20	21	22	23	24	25	26	27	28
校数	0	0	2	2	1	3	5	4	7	4	5	19	9	6	9	4	3	1	6	2	1	1	0	1	1	0	1	0

凡例

	1～5学級	5校
	6～11学級	28校
	12～18学級	51校
	19～24学級	11校
	25学級以上	2校

(生徒数 区内別記)

中央	北	東	白石	厚別	豊平	清田	南	西	手稲
4,174	6,598	5,503	4,194	2,614	4,426	3,019	2,685	5,036	3,315

学校数 97 校 生徒数 41,564 名

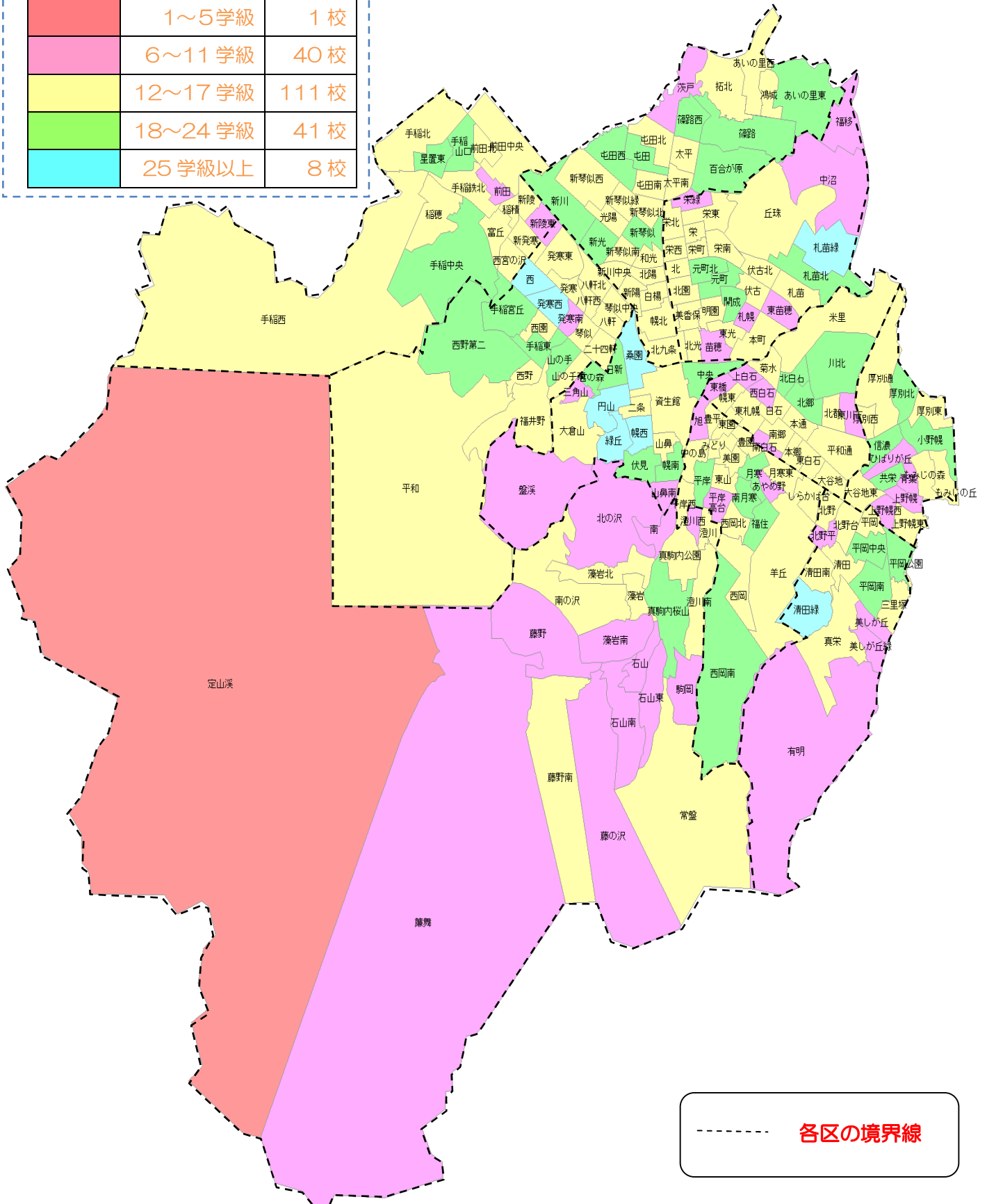
(注) 生徒数、学級数は平成28年5月1日の数値に基づく推計値（国立、私立、特別支援学級を除く）

札幌市立小学校規模別配置図

平成 28 年度

学級数

	1～5学級	1校
	6～11学級	40校
	12～17学級	111校
	18～24学級	41校
	25学級以上	8校

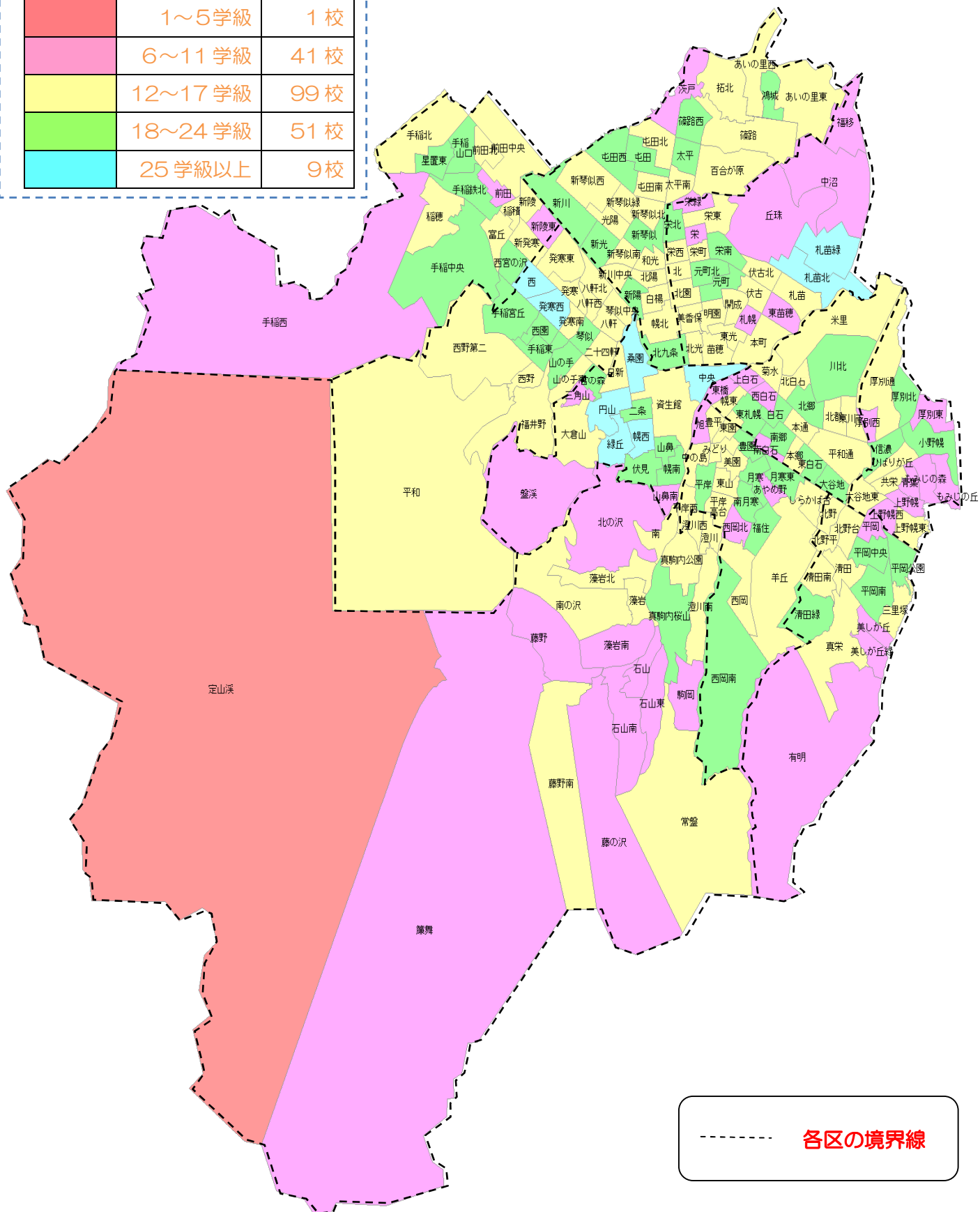


札幌市立小学校規模別配置図

平成 34 年度（平成 28 年度に基づく推計値）

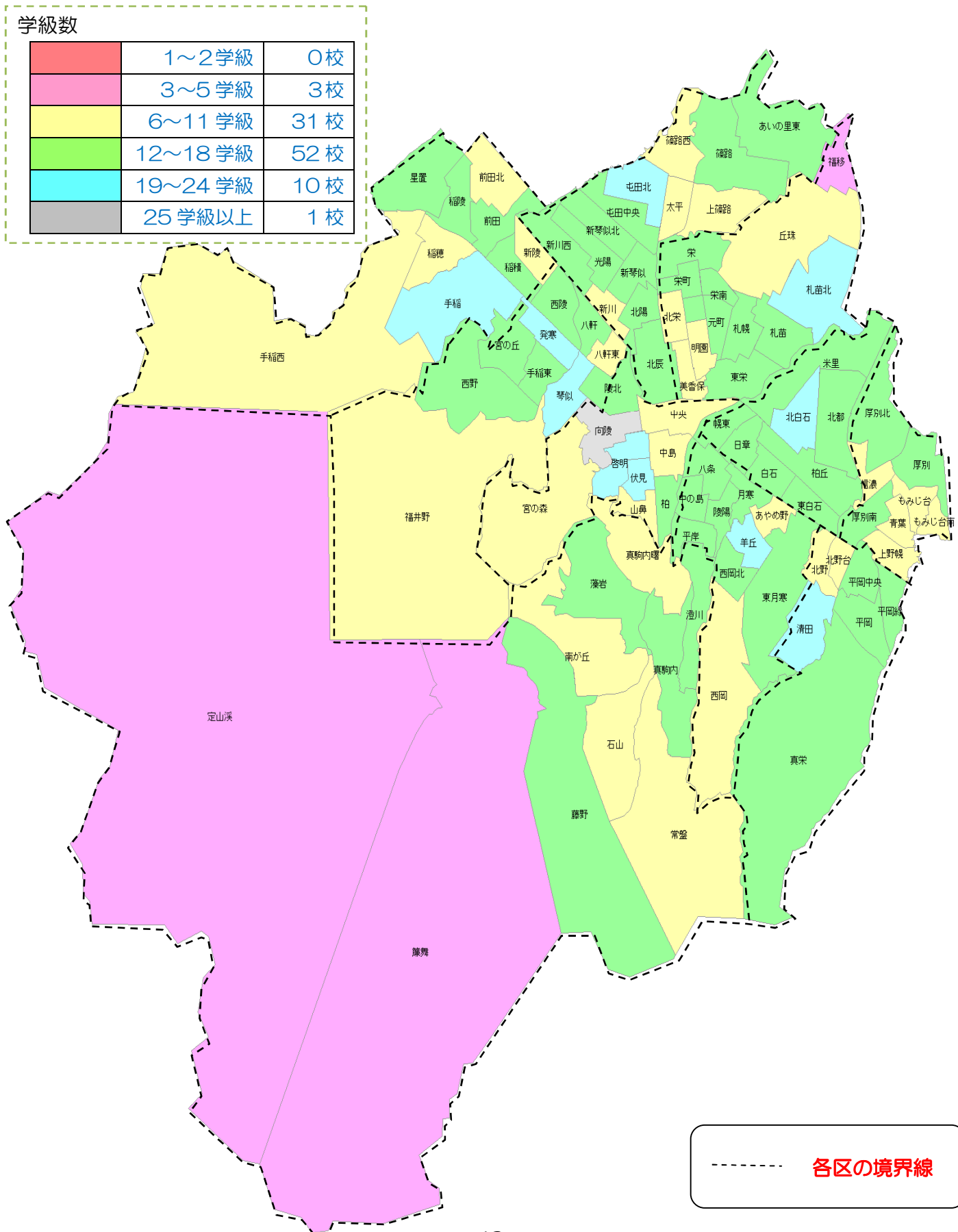
学級数

	1～5学級	1校
	6～11学級	41校
	12～17学級	99校
	18～24学級	51校
	25学級以上	9校



札幌市立中学校規模別配置図

平成 28 年度

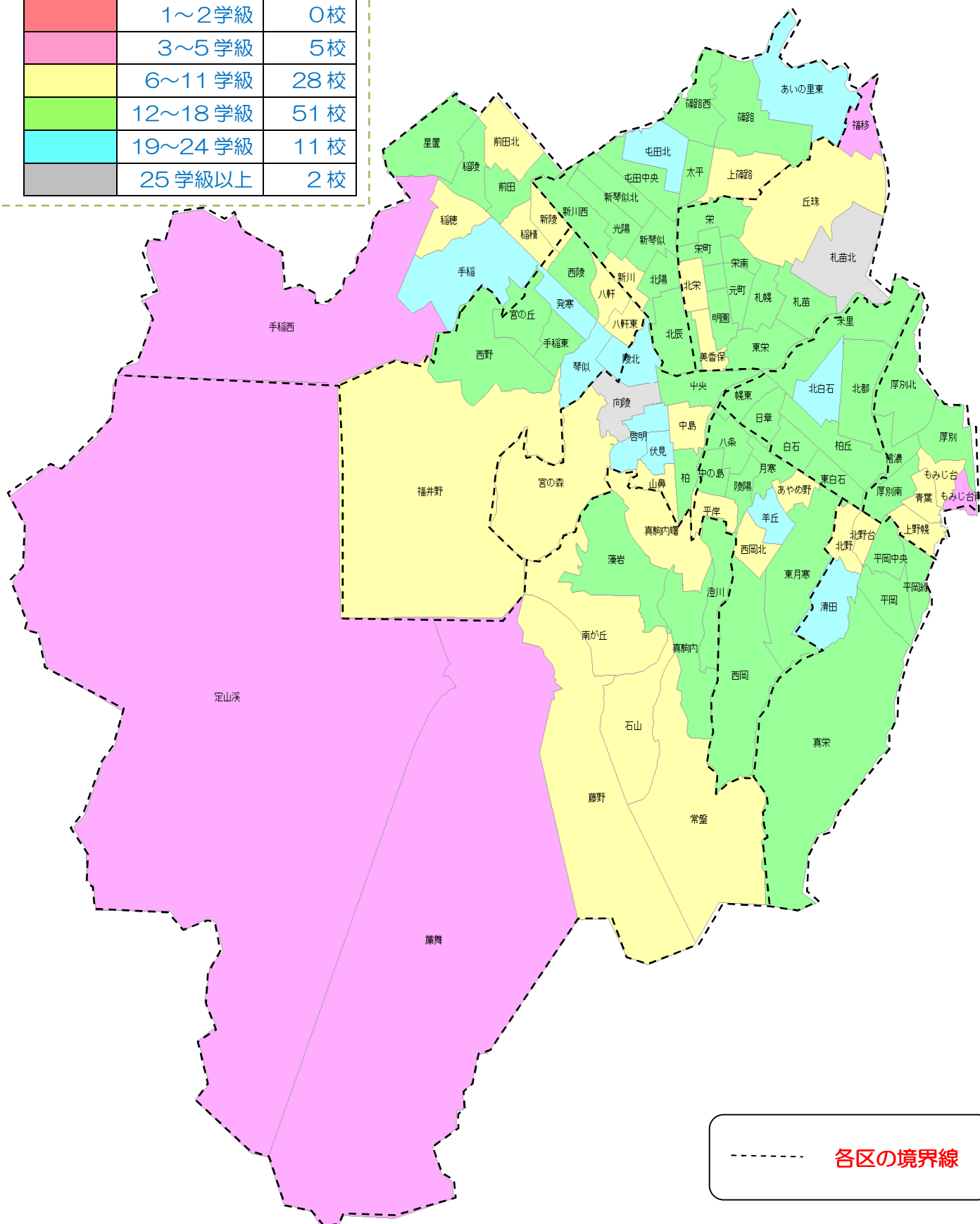


札幌市立中学校規模別配置図

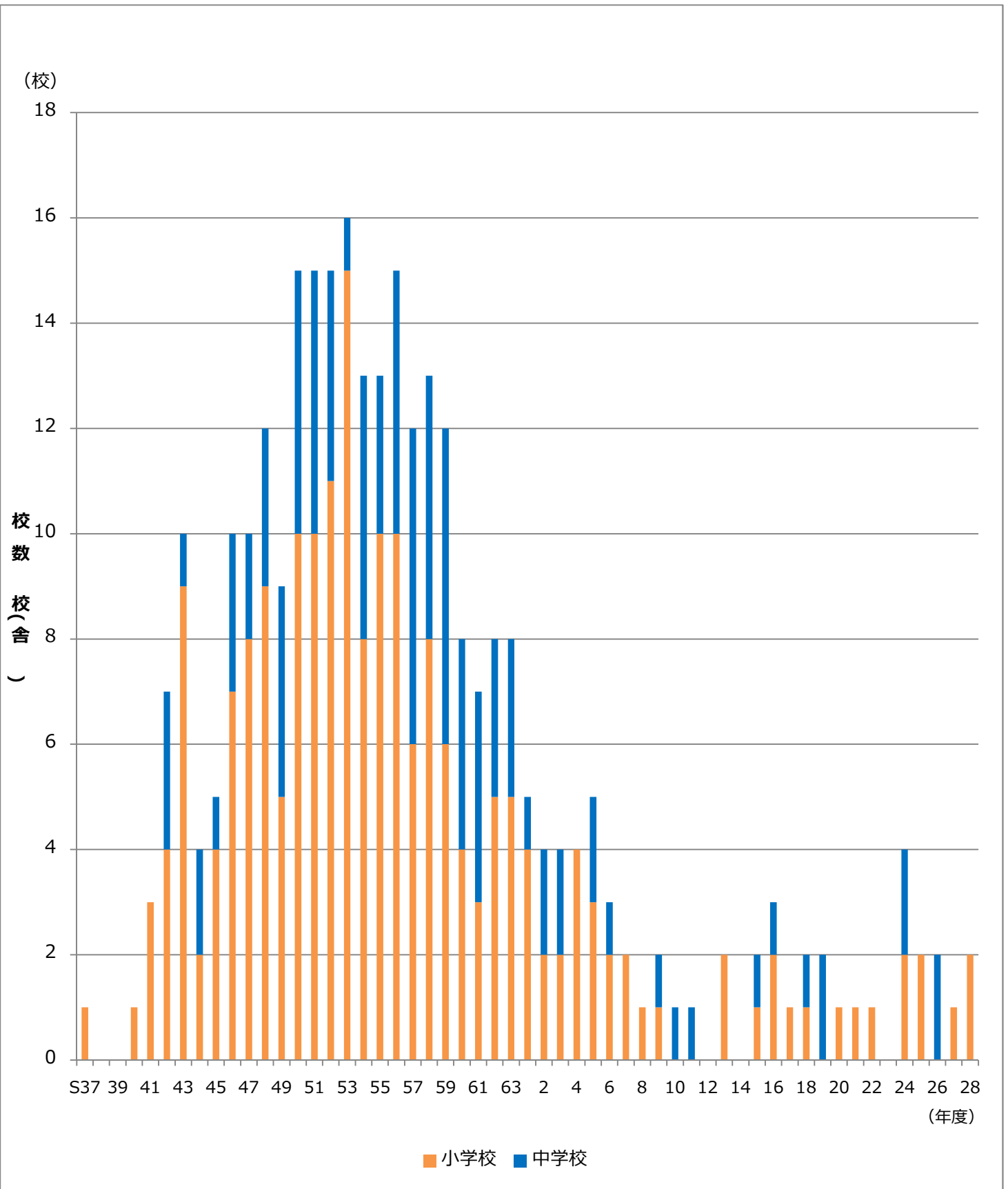
平成 34 年度（平成 28 年度に基づく推計値）

学級数

	1～2学級	0校
	3～5学級	5校
	6～11学級	28校
	12～18学級	51校
	19～24学級	11校
	25学級以上	2校

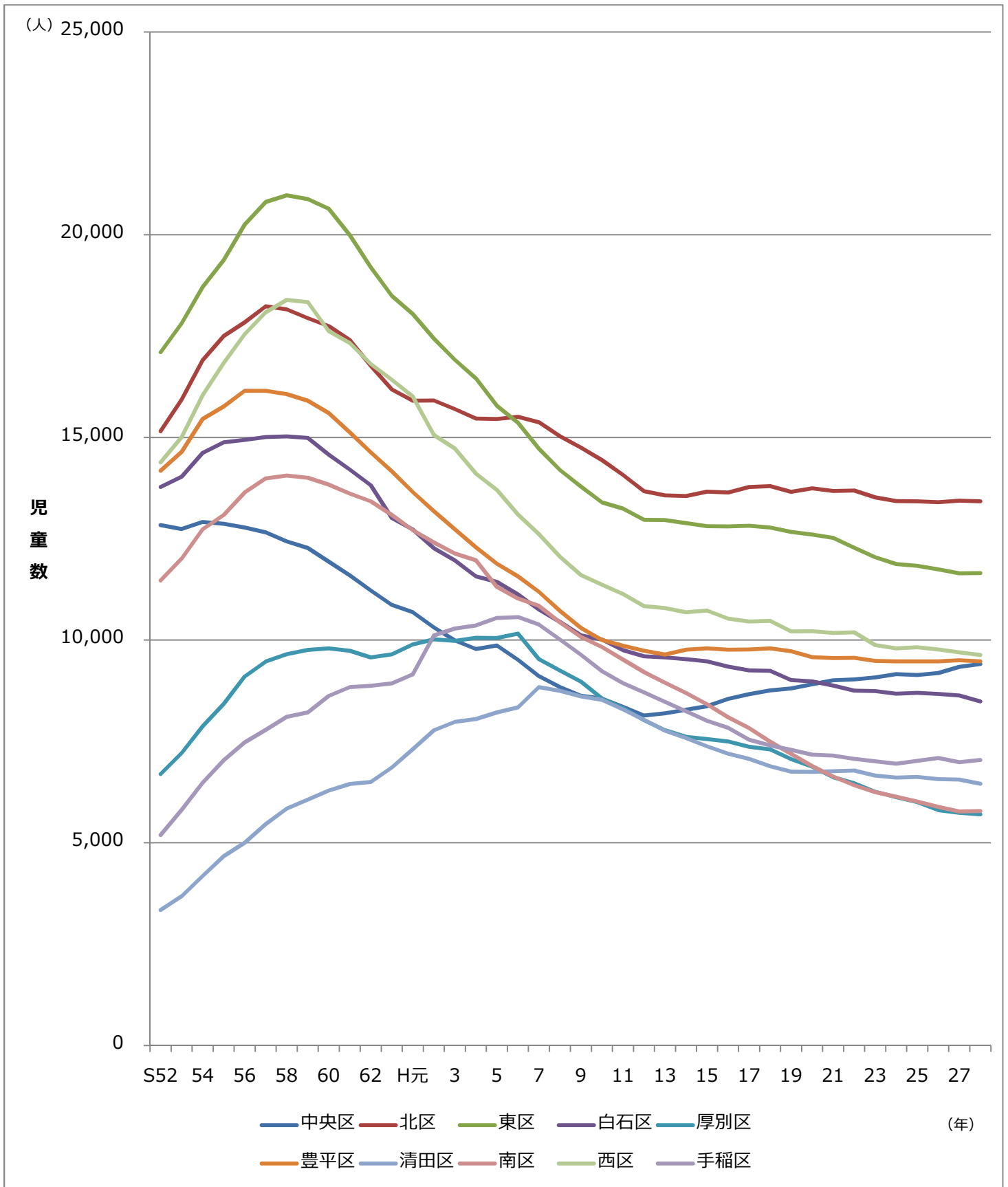


札幌市立小中学校建築年度別一覽



※平成 29 年 4 月 1 日現在

札幌市立小学校の区別児童数の推移

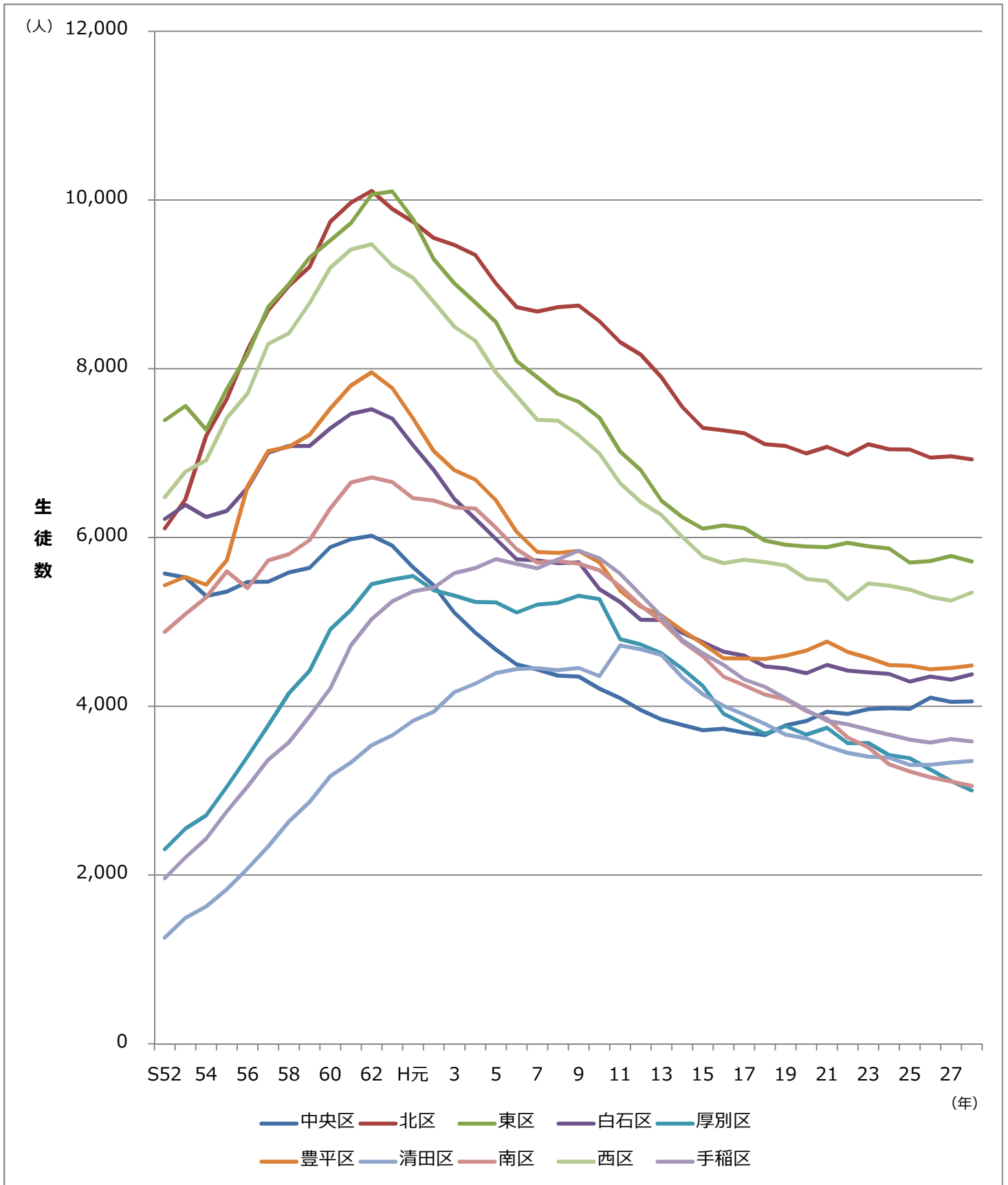


※本市は現在 10 区体制だが、分区前に関しても、分区後の数値を掲載している。

<参考>

- ・平成元年に白石区から分区して厚別区を、西区から分区して手稲区を新設
- ・平成 9 年に豊平区から分区して清田区を新設

札幌市立中学校の区別生徒数の推移



※本市は現在 10 区体制だが、分区前についても、分区後の数値を掲載している。

<参考>

- ・平成元年に白石区から分区して厚別区を、西区から分区して手稲区を新設
- ・平成 9 年に豊平区から分区して清田区を新設