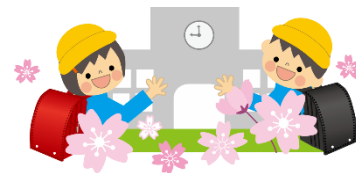
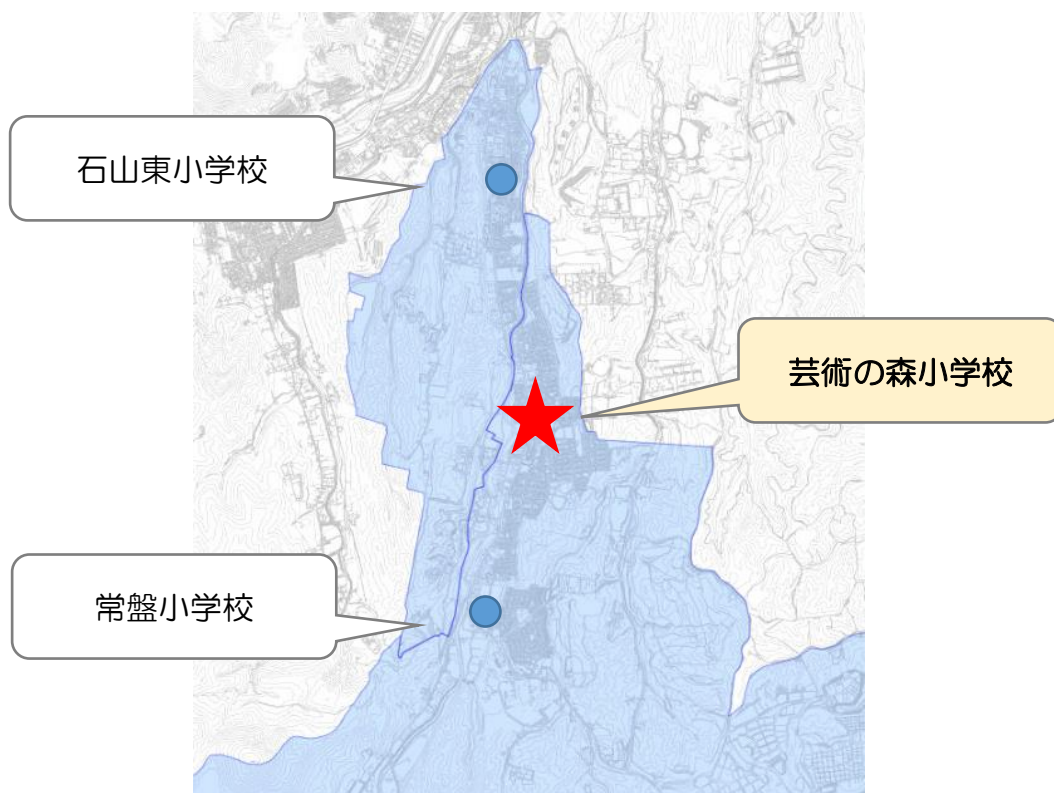


芸術の森小学校開校準備だより



令和3年4月に石山東小学校、常盤小学校が統合し、「芸術の森小学校」として開校します。このお便りは芸術の森小学校の開校に向けた準備や取組の情報を、保護者や地域の方などに幅広く知っていただくために発行するものです。

芸術の森小学校について（校区・位置）



札幌市立芸術の森小学校

【所在地】南区常盤2条3丁目
※旧ときわスポーツコミュニティ広場に新設
【学級数見込】14学級
【児童数見込】457名

新設校である芸術の森小学校の校区、位置は上図の通りです。
※統合決定までの経緯は教育委員会ホームページに掲載しています。
(<http://www.city.sapporo.jp/kyoiku/top/tekisei/kentoutiiki.html>)

校章デザインの選考が進んでいます

9月10日～9月15日の間に、両校児童による校章デザインの投票が行われました。校章案は、両校に近い市立大学デザイン学部の学生から公募した32の作品の中から10案に絞り込み、両校の児童480人による投票を経て、10月中に決まる予定です。



芸術の森小学校の完成が近づいています

令和3年4月開校に向けて、芸術の森小学校の新築工事が完了が近づいてきております。小学校の新設に伴い、周辺道路にも工事が入るため、日々工事関係車両の通行がございます。近隣の児童や保護者、地域の皆様にはご不便をおかけすることがあるかと思いますが、引き続き、ご配慮のほどよろしくお願いいたします。

なお、芸術の森小学校前の歩道は、今後児童の主要な通学路となります。そのため、道路全体の見通しをより良くすることや、歩道の除雪作業の歩道幅を確保するため、街路樹の伐採を行いました。児童の通学安全のためには、地域の皆様のご理解が不可欠ですので、引き続き、ご理解、ご協力の程よろしくお願いいたします。



お知らせ

今回お伝えした内容のほか、新設校の教育方針や校章・校歌の作成をはじめ、新設校開校に向けた様々な準備を、今年度1年間かけて進めています。今後は、学校説明会の予定など、随時このお便りでお伝えしていきます。

次回の『芸術の森小学校開校準備だより』は、12月頃の発行を予定しています。

(発行) 札幌市教育委員会 生涯学習部 学校施設課 (学校規模適正化担当)
〒060-0002 札幌市中央区北2条西2丁目 STV北2条ビル5階
TEL 011-211-3836 / FAX 011-211-3837
E-mail gakkokibo@city.sapporo.jp
※開校だよりは、札幌市教育委員会ホームページにも掲載しています。
(<http://www.city.sapporo.jp/kyoiku/top/tekisei/tekisei1.html>)

SAPPORO



さっぽろ市
02-S-01-20-1585
R2-2-1054